



КОМИТЕТ ГРАДОСТРОИТЕЛЬНОЙ ПОЛИТИКИ  
ЛЕНИНГРАДСКОЙ ОБЛАСТИ

ПРИКАЗ

от 02 сентября 2022 года № 125

**О внесении изменений в Правила землепользования и застройки  
муниципального образования Таицкое городское поселение  
Гатчинского муниципального района Ленинградской области**

В соответствии со статьями 32 и 33 Градостроительного кодекса Российской Федерации, пунктом 1 части 2 статьи 1 областного закона от 7 июля 2014 года № 45-оз «О перераспределении полномочий в области градостроительной деятельности между органами государственной власти Ленинградской области и органами местного самоуправления Ленинградской области», пунктом 2.13 Положения о Комитете градостроительной политики Ленинградской области, утвержденного постановлением Правительства Ленинградской области от 9 сентября 2019 года № 421, приказываю:

внести в Правила землепользования и застройки муниципального образования Таицкое городское поселение Гатчинского муниципального района Ленинградской области, утвержденные решением совета депутатов муниципального образования Таицкое городское поселение Гатчинского муниципального района Ленинградской области от 30 января 2013 года № 9 (с изменениями), изменения согласно приложению к настоящему приказу.

Председатель комитета

И.Я.Кулаков

Приложение  
к приказу Комитета  
градостроительной политики  
Ленинградской области  
от 02 сентября 2022 года № 125

Изменения  
в Правила землепользования и застройки  
муниципального образования Таицкое городское поселение  
Гатчинского муниципального района Ленинградской области

1. Пункт 3 статьи 34 «Общественно-деловые зоны. ОД-2. Зона начальных и общеобразовательных учебных заведений» раздела 5 главы 8 дополнить строкой следующего содержания:

« – обеспечение занятий спортом в помещениях (код 5.1.2)».

2. Дополнить Правила землепользования и застройки муниципального образования Гаицкое городское поселение Гатчинского муниципального района Ленинградской области «Сведения о границах территориальных зон», обязательным приложением: «Описание местоположения границ территориальной зоны ОД-2».

Приложение  
к Правилам землепользования и застройки  
муниципального образования  
Таицкое городское поселение  
Гатчинского муниципального района  
Ленинградской области

Сведения о границах территориальной зоны  
ОД-2

## ОПИСАНИЕ МЕСТОПОЛОЖЕНИЯ ГРАНИЦ

### Зона начальных и общеобразовательных учебных заведений

(наименование объекта, местоположение границ которого описано (далее - объект))

#### Раздел 1

#### Сведения об объекте

№ п/п	Характеристики объекта	Описание характеристик
1	2	3
1.	Местоположение объекта	188340, Ленинградская область, район Гатчинский, массив Тайцы
2.	Площадь объекта +/- величина погрешности определения площади (P +/- Дельта P)	71028 +/- 4664 м <sup>2</sup>
3.	Иные характеристики объекта	-



### Раздел 3

#### Сведения о местоположении измененных (уточненных) границ объекта

1. Система координат МСК 47 зона 2

2. Сведения о характерных точках границ объекта

Обозначение характерных точек границ	Существующие координаты, м		Измененные (уточненные) координаты, м		Метод определения координат характерной точки	Средняя квадратическая погрешность положения характерной точки (Мг), м	Описание обозначения точки на местности (при наличии)
	X	Y	X	Y			
1	2	3	4	5	6	7	8
1	-	-	405603.64	2202648.11	Картометрический метод	5.0	-
2	-	-	405662.52	2202599.28	Картометрический метод	5.0	-
3	-	-	405664.93	2202597.55	Картометрический метод	5.0	-
4	-	-	405693.31	2202573.97	Картометрический метод	5.0	-
5	-	-	405697.84	2202570.11	Картометрический метод	5.0	-
6	-	-	405695.16	2202567.14	Картометрический метод	5.0	-
7	-	-	405697.91	2202559.65	Картометрический метод	5.0	-
8	-	-	405698.44	2202550.37	Картометрический метод	5.0	-
9	-	-	405711.34	2202486.35	Картометрический метод	5.0	-
10	-	-	405712.16	2202481.72	Картометрический метод	5.0	-
11	-	-	405717.12	2202457.96	Картометрический метод	5.0	-
12	-	-	405707.93	2202456.20	Картометрический метод	5.0	-
13	-	-	405683.14	2202451.63	Картометрический метод	5.0	-
14	-	-	405641.64	2202443.59	Картометрический метод	5.0	-
15	-	-	405608.00	2202437.69	Картометрический метод	5.0	-
16	-	-	405592.93	2202435.25	Картометрический метод	5.0	-
17	-	-	405543.80	2202426.86	Картометрический метод	5.0	-
18	-	-	405531.71	2202424.34	Картометрический метод	5.0	-
19	-	-	405529.10	2202423.05	Картометрический метод	5.0	-
20	-	-	405522.92	2202430.49	Картометрический метод	5.0	-
21	-	-	405497.11	2202458.53	Картометрический метод	5.0	-
22	-	-	405496.52	2202461.28	Картометрический метод	5.0	-

## 2. Сведения о характерных точках границ объекта

Обозначение характерных точек границ	Существующие координаты, м		Измененные (уточненные) координаты, м		Метод определения координат характерной точки	Средняя квадратическая погрешность положения характерной точки (M <sub>t</sub> ), м	Описание обозначения точки на местности (при наличии)
	X	Y	X	Y			
1	2	3	4	5	6	7	8
23	-	-	405496.90	2202464.68	Картометрический метод	5.0	-
24	-	-	405496.91	2202465.70	Картометрический метод	5.0	-
25	-	-	405496.71	2202468.72	Картометрический метод	5.0	-
26	-	-	405496.02	2202472.43	Картометрический метод	5.0	-
27	-	-	405486.67	2202500.24	Картометрический метод	5.0	-
28	-	-	405548.10	2202590.76	Картометрический метод	5.0	-
29	-	-	405582.34	2202642.80	Картометрический метод	5.0	-
1	-	-	405603.64	2202648.11	Картометрический метод	5.0	-
30	-	-	405695.74	2202535.48	Картометрический метод	5.0	-
31	-	-	405697.15	2202528.56	Картометрический метод	5.0	-
32	-	-	405689.48	2202526.97	Картометрический метод	5.0	-
33	-	-	405688.09	2202533.91	Картометрический метод	5.0	-
30	-	-	405695.74	2202535.48	Картометрический метод	5.0	-
34	-	-	407392.70	2203282.70	Картометрический метод	5.0	-
35	-	-	407435.61	2203144.86	Картометрический метод	5.0	-
36	-	-	407414.17	2203138.09	Картометрический метод	5.0	-
37	-	-	407314.88	2203106.75	Картометрический метод	5.0	-
38	-	-	407266.19	2203243.92	Картометрический метод	5.0	-
34	-	-	407392.70	2203282.70	Картометрический метод	5.0	-
39	-	-	405756.99	2202928.56	Картометрический метод	5.0	-
40	-	-	405760.62	2202926.35	Картометрический метод	5.0	-
41	-	-	405763.91	2202924.55	Картометрический метод	5.0	-
42	-	-	405765.68	2202923.58	Картометрический метод	5.0	-
43	-	-	405823.62	2202888.40	Картометрический метод	5.0	-
44	-	-	405825.37	2202887.27	Картометрический метод	5.0	-



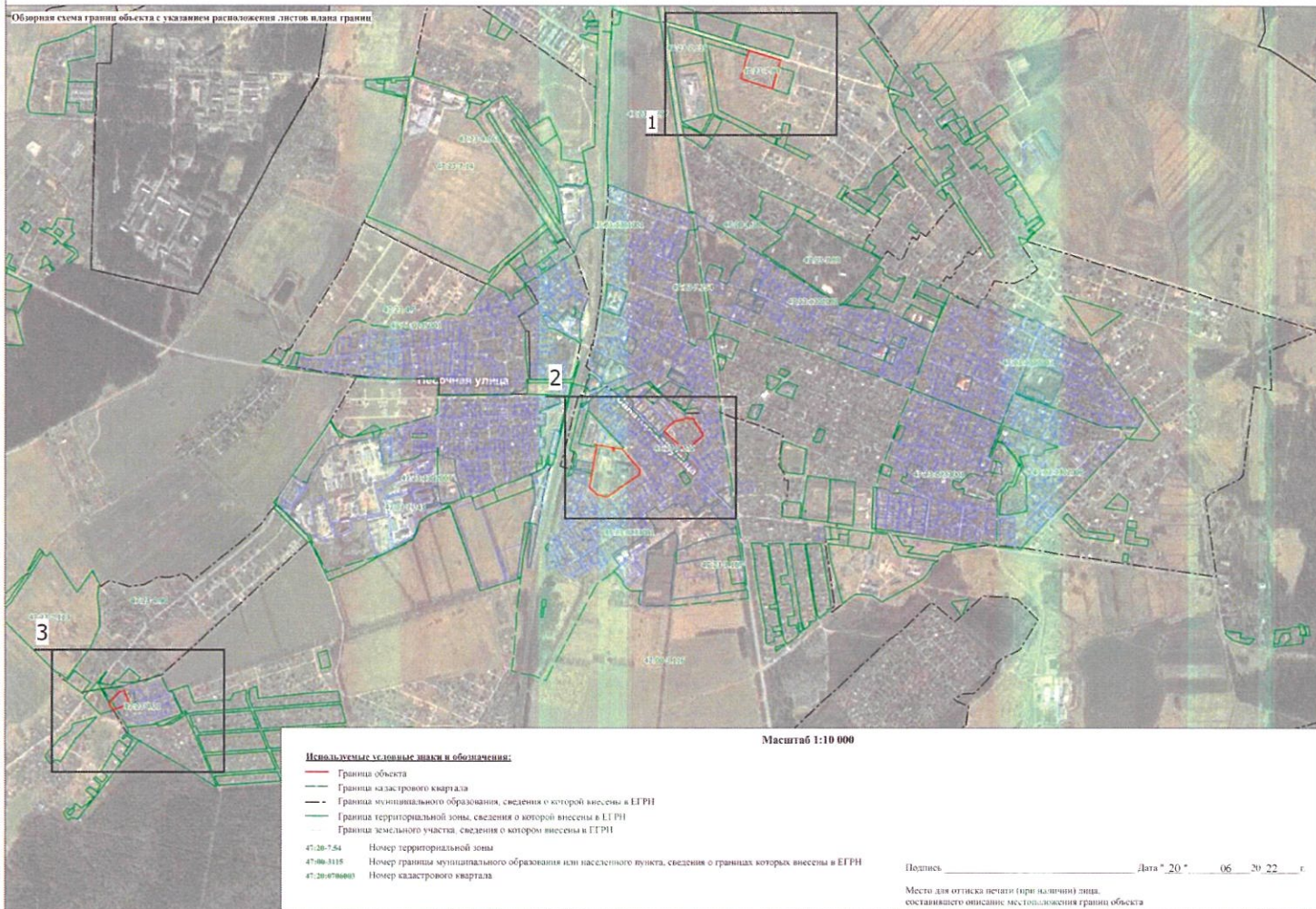
2. Сведения о характерных точках границ объекта							
Обозначение характерных точек границ	Существующие координаты, м		Измененные (уточненные) координаты, м		Метод определения координат характерной точки	Средняя квадратическая погрешность положения характерной точки (Mt), м	Описание обозначения точки на местности (при наличии)
	X	Y	X	Y			
1	2	3	4	5	6	7	8
45	-	-	405826.68	2202886.41	Картометрический метод	5.0	-
46	-	-	405828.31	2202882.05	Картометрический метод	5.0	-
47	-	-	405824.95	2202867.87	Картометрический метод	5.0	-
48	-	-	405830.38	2202866.20	Картометрический метод	5.0	-
49	-	-	405831.37	2202863.64	Картометрический метод	5.0	-
50	-	-	405829.59	2202854.75	Картометрический метод	5.0	-
51	-	-	405828.34	2202853.07	Картометрический метод	5.0	-
52	-	-	405827.49	2202850.37	Картометрический метод	5.0	-
53	-	-	405825.91	2202840.41	Картометрический метод	5.0	-
54	-	-	405822.84	2202840.91	Картометрический метод	5.0	-
55	-	-	405818.73	2202815.11	Картометрический метод	5.0	-
56	-	-	405817.82	2202806.23	Картометрический метод	5.0	-
57	-	-	405817.62	2202805.07	Картометрический метод	5.0	-
58	-	-	405817.00	2202803.59	Картометрический метод	5.0	-
59	-	-	405801.71	2202784.94	Картометрический метод	5.0	-
60	-	-	405773.41	2202756.98	Картометрический метод	5.0	-
61	-	-	405685.14	2202849.25	Картометрический метод	5.0	-
62	-	-	405749.21	2202925.76	Картометрический метод	5.0	-
39	-	-	405756.99	2202928.56	Картометрический метод	5.0	-
63	-	-	404603.03	2200400.07	Картометрический метод	5.0	-
64	-	-	404607.17	2200398.45	Картометрический метод	5.0	-
65	-	-	404644.16	2200386.45	Картометрический метод	5.0	-
66	-	-	404643.80	2200384.75	Картометрический метод	5.0	-
67	-	-	404644.97	2200384.38	Картометрический метод	5.0	-
68	-	-	404653.89	2200381.51	Картометрический метод	5.0	-



Раздел 4

План границ объекта

Объяснительная схема границ объекта с указанием расположения листов плана границ



Раздел 4

План грании объекта



Масштаб 1:2000

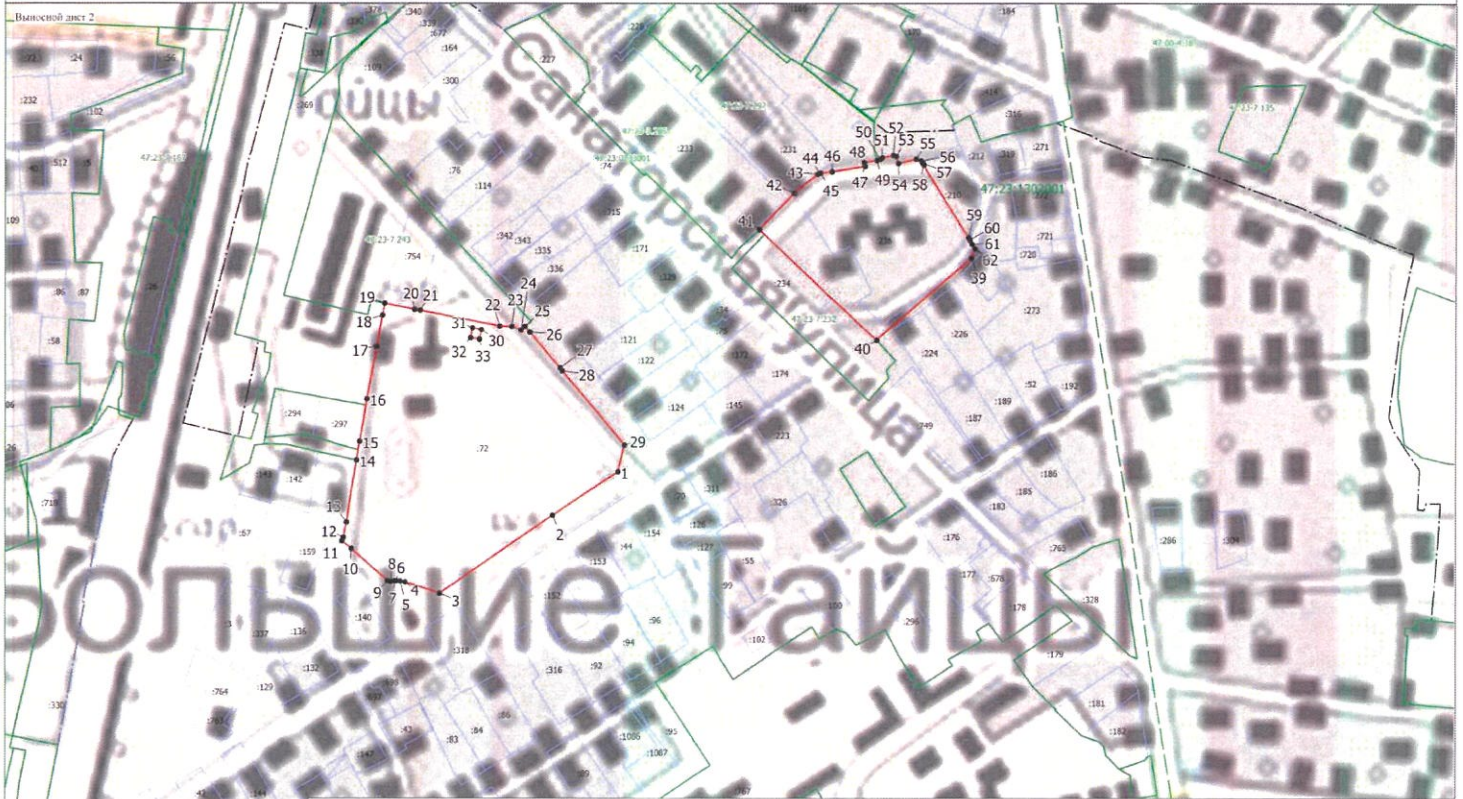
**Используемые условные знаки и обозначения:**

- Граница объекта
- Граница кадастрового квартала
- Граница муниципального образования, сведения о которой внесены в ЕГРН
- Граница территориальной зоны, сведения о которой внесены в ЕГРН
- Граница земельного участка, сведения о котором внесены в ЕГРН
- 1 Характерная точка границы объекта работ
- 23 Номер земельного участка, сведения о границах которого внесены в ЕГРН, в кадастровом квартале
- 47:23:7:84 Номер территориальной зоны
- 47:23:7:243 Номер границы муниципального образования или населенного пункта, сведения о границах которых внесены в ЕГРН
- 47:23:1302001 Номер кадастрового квартала

Подпись \_\_\_\_\_, Дата " 20 " 06 20 22 г.  
Место для оттиска печати (при наличии) лица, составившего описание местоположения грании объекта

Раздел 4

План границ объекта



Масштаб 1:2000

**Используемые условные знаки в обозначении:**

- Граница объекта
- Граница кадастрового квартала
- Граница муниципального образования, сведения о которой внесены в ЕГРН
- Граница территориальной зоны, сведения о которой внесены в ЕГРН
- Граница земельного участка, сведения о котором внесены в ЕГРН
- 1 Характерная точка границы объекта работ
- 23 Номер земельного участка, сведения о границах которого внесены в ЕГРН, в кадастровом квартале

47-23-784 Номер территориальной зоны  
47-23-3-289 Номер границы муниципального образования или населенного пункта, сведения о границах которых внесены в ЕГРН  
47-23-1302001 Номер кадастрового квартала

Подпись \_\_\_\_\_ Дата "20" \_\_\_\_ 06 20 22 \_\_\_\_ г.  
Место для отиска печати (при наличии) лица, составившего описание местоположения границ объекта



Масштаб 1:2000

**Используемые условные знаки и обозначения:**

- Граница объекта
- Граница кадастрового квартала
- Граница муниципального образования, сведения о которой внесены в ЕГРН
- Граница территориальной зоны, сведения о которой внесены в ЕГРН
- Граница земельного участка, сведения о котором внесены в ЕГРН
- 1 Характерная точка границы объекта работ
- 23 Номер земельного участка, сведения о границах которого внесены в ЕГРН, в кадастровом квартале
- 47-23-7-84 Номер территориальной зоны
- 47-23-3-205 Номер границы муниципального образования или населенного пункта, сведения о границах которых внесены в ЕГРН
- 47-23-1302001 Номер кадастрового квартала

Подпись \_\_\_\_\_ Дата " 20 " 06 20 22 г.

Место для оттиска печати (при наличии) лица, составившего описание местоположения грани объекта

**Текстовое описание местоположения границ населенных пунктов,  
территориальных зон**

Прохождение границы		Описание прохождения границы
от точки	до точки	
<b>1</b>	<b>2</b>	<b>3</b>
1	2	-
2	3	-
3	4	-
4	5	-
5	6	-
6	7	-
7	8	-
8	9	-
9	10	-
10	11	-
11	12	-
12	13	-
13	14	-
14	15	-
15	16	-
16	17	-
17	18	-
18	19	-
19	20	-
20	21	-
21	22	-
22	23	-
23	24	-
24	25	-
25	26	-
26	27	-
27	28	-
28	29	-
29	1	-
30	31	-
31	32	-
32	33	-
33	30	-
34	35	-
35	36	-
36	37	-
37	38	-

**Текстовое описание местоположения границ населенных пунктов,  
территориальных зон**

Прохождение границы		Описание прохождения границы
от точки	до точки	
1	2	3
38	34	-
39	40	-
40	41	-
41	42	-
42	43	-
43	44	-
44	45	-
45	46	-
46	47	-
47	48	-
48	49	-
49	50	-
50	51	-
51	52	-
52	53	-
53	54	-
54	55	-
55	56	-
56	57	-
57	58	-
58	59	-
59	60	-
60	61	-
61	62	-
62	39	-
63	64	-
64	65	-
65	66	-
66	67	-
67	68	-
68	69	-
69	70	-
70	71	-
71	72	-
72	73	-
73	74	-
74	63	-