



КОМИТЕТ ГРАДОСТРОИТЕЛЬНОЙ ПОЛИТИКИ
ЛЕНИНГРАДСКОЙ ОБЛАСТИ

ПРИКАЗ

от 30 июня 2022 года № 89

**О внесении изменений в правила землепользования и застройки
муниципального образования Веревское сельское поселение
Гатчинского муниципального района Ленинградской области**

В соответствии со статьями 32 и 33 Градостроительного кодекса Российской Федерации, пунктом 1 части 2 статьи 1 областного закона от 7 июля 2014 года № 45-оз «О перераспределении полномочий в области градостроительной деятельности между органами государственной власти Ленинградской области и органами местного самоуправления Ленинградской области», пунктом 2.13 Положения о Комитете градостроительной политики Ленинградской области, утвержденного постановлением Правительства Ленинградской области от 9 сентября 2019 года № 421, приказываю:

внести в Правила землепользования и муниципального образования Веревское сельское поселение Гатчинского муниципального района Ленинградской области, утвержденные приказом Комитета градостроительной политики от 09 февраля 2022 года № 10 (с изменениями), изменения согласно приложению к настоящему приказу.

Председатель комитета

И.Я.Кулаков

Приложение
к приказу Комитета
градостроительной политики
Ленинградской области
от 30 июня 2022 года № 89

Изменения в
Правила землепользования и застройки
муниципального образования
Веревское сельское поселение
Гатчинского муниципального района
Ленинградской области

1. Исключить из таблицы «Перечень зон с особыми условиями использования территорий, отображенных на карте градостроительного зонирования» статьи 19 части II строку следующего содержания:

«

7	Н-7	Запретная зона
---	-----	----------------

».

2. Изложить пункт 3 раздела 8 статьи 22 части III в следующей редакции:

«

3. Виды разрешенного использования земельных участков и объектов капитального строительства приведены в таблице.

№ п/п	Наименование вида разрешенного использования	Код (числовое обозначение вида)
Основные виды разрешенного использования		
1	Хранение автотранспорта	2.7.1
2	Коммунальное обслуживание	3.1
3	Деловое управление	4.1
4	Объекты торговли (торговые центры, торгово-развлекательные центры (комплексы))	4.2
5	Рынки	4.3
6	Магазины	4.4
7	Банковская и страховая деятельность	4.5
8	Общественное питание	4.6
9	Гостиничное обслуживание	4.7
10	Служебные гаражи	4.9
11	Объекты дорожного сервиса	4.9.1
12	Легкая промышленность	6.3
13	Строительная промышленность	6.6
14	Связь	6.8
15	Склад	6.9
16	Складские площадки	6.9.1
17	Научно-производственная деятельность	6.12
18	Размещение автомобильных дорог	7.2.1
19	Стоянки транспорта общего пользования	7.2.3
20	Обеспечение внутреннего правопорядка	8.3
21	Земельные участки (территории) общего пользования	12.0
22	Улично-дорожная сеть	12.0.1
23	Благоустройство территории	12.0.2
Условно разрешенные виды использования		
24	Обеспечение научной деятельности	3.9
Вспомогательные виды разрешенного использования		
25	Не установлены	-

».

3. На карте градостроительного зонирования изменить границы территориальных зон ТД.3 и ТД.4.

4. Внести изменения в приложение к Правилам землепользования и застройки муниципального образования Веревское сельское поселение

Гатчинского муниципального района Ленинградской области «Сведения о границах территориальных зон», в части описания местоположения границ территориальных зон ТД.3 и ТД.4.

**ПРАВИЛА ЗЕМЛЕПОЛЬЗОВАНИЯ И ЗАСТРОЙКИ
МУНИЦИПАЛЬНОГО ОБРАЗОВАНИЯ ВЕРЕВСКОЕ СЕЛЬСКОЕ ПОСЕЛЕНИЕ
ГАТЧИНСКОГО МУНИЦИПАЛЬНОГО РАЙОНА ЛЕНИНГРАДСКОЙ ОБЛАСТИ**

Карта градостроительного зонирования

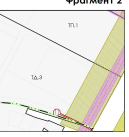
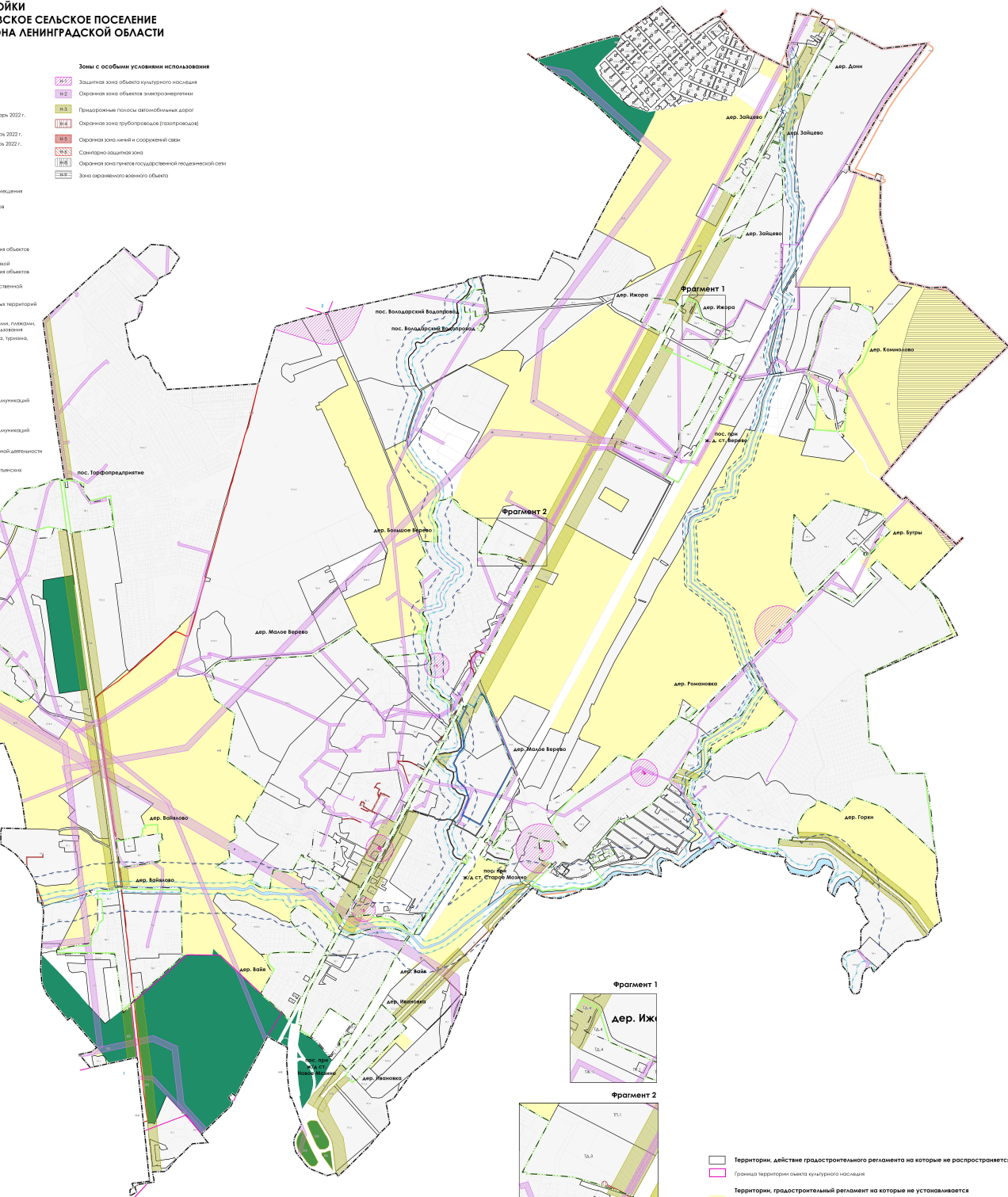
- Основные обозначения**
- Границы субъекта Российской Федерации
 - Границы муниципального района
 - Границы сельского поселения
 - Границы сельского поселения, сведения о которой внесены в ЕПН на январь 2022 г.
 - Границы населенного пункта
 - Границы населенного пункта, сведения о которой внесены в ЕПН на январь 2022 г.
 - Границы земельного участка, сведения о которой внесены в ЕПН на январь 2022 г.
 - Комплексное разделение территорий
- Зоны с особыми условиями использования**
- ЗОНС Защитная зона объекта культурного наследия
 - ЗОНЭ Охранная зона объекта эмеральдовоценности
 - ЗОНД Придорожные полосы автомобильных дорог
 - ЗОНЛ Охранная зона линейных объектов (газопровода)
 - ЗОНСВ Охранная зона линейных объектов свай
 - ЗОНСЗ Санитарно-защитная зона
 - ЗОНСН Охранная зона объектов государственной собственности
 - ЗОНСО Зона охраняемого водного объекта
- Территориальные зоны**
- Жилая застройка**
- ЖК1.1 Зона застройки индивидуальными жилыми домами
 - ЖК1.2 Зона застройки индивидуальными жилыми домами с возможностью размещения малоэтажной общественной застройки
 - ЖК1.3 Зона застройки индивидуальными жилыми домами, размещения объектов социального и коммунально-бытового назначения
 - ЖК1.4 Зона застройки малоэтажными жилыми домами
 - ЖК1.5 Зона застройки среднеэтажными многоквартирными жилыми домами
- Общественно-деловые зоны**
- ЖО1 Зона делового, общественного и коммерческого назначения, размещения объектов социального и коммунально-бытового назначения
 - ЖО2 Зона размещения объектов специализированной общественной застройки
 - ЖО3 Зона делового, общественного и коммерческого назначения, размещения объектов производственного и коммунально-складского назначения
 - ЖО4 Зона обслуживания объектов, необходимых для осуществления производственной и предпринимательской деятельности
 - ЖО5 Зона делового, общественного и коммерческого назначения планировочных территорий
- Зоны рекреационного назначения**
- ЖР1 Зона в границах территории, занятая парками, скверами, водоемами, озерами, пляжами, береговыми полосами вдоль объектов, скверами, парками общего пользования
 - ЖР2 Зона в границах территории, истопляемая и предназначенная для отдыха, туризма, занятия физической культурой и спортом
- Промышленность и складские зоны**
- ЖП1 Промышленная зона
 - ЖП2 Коммунально-складская зона
- Зоны инженерной и транспортной инфраструктуры**
- ЖИ1 Зона инженерной инфраструктуры
 - ЖИ2 Зона транспортной инфраструктуры для размещения сооружений и коммуникаций автомобильного транспорта
 - ЖИ3 Зона транспортной инфраструктуры для размещения объектов обслуживания автомобильного транспорта
 - ЖИ4 Зона транспортной инфраструктуры для размещения сооружений и коммуникаций автомобильного транспорта с возможностью осуществления историко-культурной деятельности
- Зоны сельскохозяйственного использования**
- ЖС1 Зона, предназначенная для ведения сельского хозяйства в том числе крестьянских (фермерских) хозяйств
 - ЖС2 Зона, занятая объектами сельскохозяйственного назначения
 - ЖС3 Зона ведения сельского хозяйства
- Зоны специального назначения**
- ЖС4 Зона, занятая кладбищем
 - ЖС5 Зона размещения территорий специального назначения
 - ЖС6 Зона размещения военных объектов
 - ЖС7 Зона пригородного кладбища

Объекты культурного наследия регионального значения

№ п/п по карте	Наименование объекта	Местоположение объекта	Акт охраны государственной историко-культурной ценности объекта на государственном уровне	Вид объекта
1	Площадь под рублевым объектом советского искусства в 1941-44 гг.	Дачный массив Верево, в юго-западной части территории на территории овражной долины	Решение Исполнительного комитета Гатчинского района от 16.05.1988 № 189	Военный памятник
2	Братские захоронения советских воинов, погибших в боях за освобождение территории дачного массива Верево, в юго-западной части территории овражной долины	Дачный массив Верево, в юго-западной части территории овражной долины	Решение Исполнительного комитета Гатчинского района от 16.05.1988 № 189	Военный памятник
3	Площадь под рублевым объектом советского искусства в 1941-44 гг.	Дачный массив Верево, в юго-западной части территории овражной долины	Решение Исполнительного комитета Гатчинского района от 16.05.1988 № 189	Военный памятник
4	Братские захоронения советских воинов, погибших в боях за освобождение территории дачного массива Верево, в юго-западной части территории овражной долины	Дачный массив Верево, в юго-западной части территории овражной долины	Решение Исполнительного комитета Гатчинского района от 16.05.1988 № 189	Военный памятник
5	Площадь под рублевым объектом советского искусства в 1941-44 гг.	Дачный массив Верево, в юго-западной части территории овражной долины	Решение Исполнительного комитета Гатчинского района от 16.05.1988 № 189	Военный памятник
6	Братские захоронения советских воинов, погибших в боях за освобождение территории дачного массива Верево, в юго-западной части территории овражной долины	Дачный массив Верево, в юго-западной части территории овражной долины	Решение Исполнительного комитета Гатчинского района от 16.05.1988 № 189	Военный памятник

Выявленные объекты культурного наследия

№ п/п по карте	Наименование объекта	Местоположение объекта	Акт охраны государственной историко-культурной ценности объекта на государственном уровне	Вид объекта
1	Парк Станислава Радзицкого	г. Гатчина, южная часть Веревского сельского поселения	Акт государственной охраны историко-культурной ценности от 20.07.2009 № 184	сады, парк
2	Заповедно-парковая территория «Тальи» (пос. им. XXIII съезда КПСР)	Территория парковой зоны в пос. им. XXIII съезда КПСР	Решение Исполнительного комитета Гатчинского района от 04.07.2014 № 189	сады, парк



- Территории, действие градостроительного регламента на которые не распространяется
- Границы территории объекта культурного наследия
- Территории, градостроительный регламент на которые не устанавливается
- Специализированный угодья в составе земель сельскохозяйственного назначения
- Земли водного фонда
- Земли, покрытые поверхностными водами

Приложение
к Правилам землепользования и застройки
муниципального образования
Веревское сельское поселение
Гатчинского муниципального района
Ленинградской области

Сведения о границах территориальной зоны
ТД.3 и ТД.4

ОПИСАНИЕ МЕСТОПОЛОЖЕНИЯ ГРАНИЦ

Зона делового, общественного и коммерческого назначения, размещения объектов производственного и коммунально-складского назначения

(наименование объекта, местоположение границ которого описано (далее - объект))

Раздел 1

Сведения об объекте

№ п/п	Характеристики объекта	Описание характеристик
1	2	3
1.	Местоположение объекта	Ленинградская область, район Гатчинский, сельское поселение Веревское
2.	Площадь объекта +/- величина погрешности определения площади (P +/- Дельта P)	110062 +/- 5806 м ²
3.	Иные характеристики объекта	-

Раздел 2

Сведения о местоположении границ объекта

1. Система координат -

2. Сведения о характерных точках границ объекта

Обозначение характерных точек границ	Координаты, м		Метод определения координат характерной точки	Средняя квадратическая погрешность положения характерной точки (Mt), м	Описание обозначения точки на местности (при наличии)
	X	Y			
1	2	3	4	5	6
-	-	-	-	-	-

3. Сведения о характерных точках части (частей) границы объекта

Обозначение характерных точек части границы	Координаты, м		Метод определения координат характерной точки	Средняя квадратическая погрешность положения характерной точки (Mt), м	Описание обозначения точки на местности (при наличии)
	X	Y			
1	2	3	4	5	6
-	-	-	-	-	-

Раздел 3

Сведения о местоположении измененных (уточненных) границ объекта

1. Система координат МСК 47 зона 2

2. Сведения о характерных точках границ объекта

Обозначение характерных точек границ	Существующие координаты, м		Измененные (уточненные) координаты, м		Метод определения координат характерной точки	Средняя квадратическая погрешность положения характерной точки (Mt), м	Описание обозначения точки на местности (при наличии)
	X	Y	X	Y			
1	2	3	4	5	6	7	8
1	-	-	402514.36	2207428.04	Картометрический метод	5.0	-
2	-	-	402361.31	2207344.52	Картометрический метод	5.0	-
3	-	-	402384.05	2207277.20	Картометрический метод	5.0	-
4	-	-	402415.52	2207184.01	Картометрический метод	5.0	-
5	-	-	402441.33	2207090.24	Картометрический метод	5.0	-
6	-	-	402447.39	2207013.42	Картометрический метод	5.0	-
7	-	-	402453.25	2206939.40	Картометрический метод	5.0	-
8	-	-	402453.66	2206920.84	Картометрический метод	5.0	-
9	-	-	402454.18	2206898.26	Картометрический метод	5.0	-
10	-	-	402462.08	2206898.43	Картометрический метод	5.0	-
11	-	-	402461.07	2206881.59	Картометрический метод	5.0	-
12	-	-	402570.54	2206939.93	Картометрический метод	5.0	-
13	-	-	402674.05	2206995.11	Картометрический метод	5.0	-
14	-	-	402701.19	2207009.57	Картометрический метод	5.0	-
15	-	-	402724.51	2207021.99	Картометрический метод	5.0	-
16	-	-	402740.39	2207030.46	Картометрический метод	5.0	-
17	-	-	402694.42	2207119.28	Картометрический метод	5.0	-
18	-	-	402648.45	2207208.09	Картометрический метод	5.0	-
19	-	-	402562.35	2207374.48	Картометрический метод	5.0	-
20	-	-	402530.16	2207436.65	Картометрический метод	5.0	-
1	-	-	402514.36	2207428.04	Картометрический метод	5.0	-

3. Сведения о характерных точках части (частей) границы объекта

Обозначение характерных точек части границы	Существующие координаты, м		Измененные (уточненные) координаты, м		Метод определения координат характерной точки	Средняя квадратическая погрешность положения характерной точки (Mt), м	Описание обозначения точки на местности (при наличии)
	X	Y	X	Y			
1	2	3	4	5	6	7	8
-	-	-	-	-	-	-	



Используемые условные знаки и обозначения:

Масштаб 1:2000

- Граница объекта
- Граница кадастрового квартала
- Граница муниципального образования, сведения о которой внесены в ЕГРН
- Граница населенного пункта, сведения о которой внесены в ЕГРН
- Граница территориальной зоны, сведения о которой внесены в ЕГРН
- Граница земельного участка, сведения о котором внесены в ЕГРН
- 22 Характерная точка границы объекта работ
- :483 Номер земельного участка, сведения о границах которого внесены в ЕГРН, в кадастровом квартале
- 47:23-7.76 Номер границы территориальной зоны, сведения о которой внесены в ЕГРН
- 47:00-3.54 Номер границы муниципального образования, сведения о которой внесены в ЕГРН
- 47:23-4.150 Номер границы населенного пункта, сведения о которой внесены в ЕГРН
- 47:23:0250001 Номер кадастрового квартала

Подпись _____ Дата " 28 " марта 2022 г.

Место для оттиска печати (при наличии) лица, составившего описание местоположения границ

**Текстовое описание местоположения границ населенных пунктов,
территориальных зон**

Прохождение границы		Описание прохождения границы
от точки	до точки	
1	2	3
1	2	-
2	3	-
3	4	-
4	5	-
5	6	-
6	7	-
7	8	-
8	9	-
9	10	-
10	11	-
11	12	-
12	13	-
13	14	-
14	15	-
15	16	-
16	17	-
17	18	-
18	19	-
19	20	-
20	1	-

ОПИСАНИЕ МЕСТОПОЛОЖЕНИЯ ГРАНИЦ

Зона обслуживания объектов, необходимых для осуществления производственной и предпринимательской деятельности

(наименование объекта, местоположение границ которого описано (далее - объект))

Раздел 1

Сведения об объекте

№ п/п	Характеристики объекта	Описание характеристик
1	2	3
1.	Местоположение объекта	Ленинградская область, район Гатчинский, сельское поселение Веревское
2.	Площадь объекта +/- величина погрешности определения площади (Р +/- Дельта Р)	279639 +/- 9254 м ²
3.	Иные характеристики объекта	-

Раздел 2

Сведения о местоположении границ объекта

1. Система координат -

2. Сведения о характерных точках границ объекта

Обозначение характерных точек границ	Координаты, м		Метод определения координат характерной точки	Средняя квадратическая погрешность положения характерной точки (Mt), м	Описание обозначения точки на местности (при наличии)
	X	Y			
1	2	3	4	5	6
-	-	-	-	-	-

3. Сведения о характерных точках части (частей) границы объекта

Обозначение характерных точек части границы	Координаты, м		Метод определения координат характерной точки	Средняя квадратическая погрешность положения характерной точки (Mt), м	Описание обозначения точки на местности (при наличии)
	X	Y			
1	2	3	4	5	6
-	-	-	-	-	-

Раздел 3

Сведения о местоположении измененных (уточненных) границ объекта

1. Система координат МСК 47 зона 2

2. Сведения о характерных точках границ объекта

Обозначение характерных точек границ	Существующие координаты, м		Измененные (уточненные) координаты, м		Метод определения координат характерной точки	Средняя квадратическая погрешность положения характерной точки (Mt), м	Описание обозначения точки на местности (при наличии)
	X	Y	X	Y			
1	2	3	4	5	6	7	8
1	-	-	398318.23	2205735.37	Картометрический метод	5.0	-
2	-	-	398222.59	2205655.73	Картометрический метод	5.0	-
3	-	-	398256.70	2205627.23	Картометрический метод	5.0	-
4	-	-	398256.62	2205652.16	Картометрический метод	5.0	-
5	-	-	398370.56	2205720.77	Картометрический метод	5.0	-
6	-	-	398326.48	2205720.14	Картометрический метод	5.0	-
1	-	-	398318.23	2205735.37	Картометрический метод	5.0	-
7	-	-	398506.25	2205859.22	Картометрический метод	5.0	-
8	-	-	398435.32	2205816.15	Картометрический метод	5.0	-
9	-	-	398445.13	2205787.65	Картометрический метод	5.0	-
10	-	-	398414.66	2205745.47	Картометрический метод	5.0	-
11	-	-	398433.12	2205756.82	Картометрический метод	5.0	-
12	-	-	398467.13	2205783.34	Картометрический метод	5.0	-
13	-	-	398463.38	2205788.37	Картометрический метод	5.0	-
14	-	-	398449.91	2205807.52	Картометрический метод	5.0	-
15	-	-	398447.16	2205820.04	Картометрический метод	5.0	-
16	-	-	398482.04	2205842.03	Картометрический метод	5.0	-
17	-	-	398499.40	2205815.64	Картометрический метод	5.0	-
18	-	-	398502.65	2205811.03	Картометрический метод	5.0	-
19	-	-	398532.80	2205834.53	Картометрический метод	5.0	-
20	-	-	398528.18	2205841.65	Картометрический метод	5.0	-
21	-	-	398513.83	2205863.81	Картометрический метод	5.0	-

2. Сведения о характерных точках границ объекта

Обозначение характерных точек границ	Существующие координаты, м		Измененные (уточненные) координаты, м		Метод определения координат характерной точки	Средняя квадратическая погрешность положения характерной точки (Mt), м	Описание обозначения точки на местности (при наличии)
	X	Y	X	Y			
1	2	3	4	5	6	7	8
7	-	-	398506.25	2205859.22	Картометрический метод	5.0	-
22	-	-	399885.91	2205484.42	Картометрический метод	5.0	-
23	-	-	399880.20	2205495.32	Картометрический метод	5.0	-
24	-	-	399890.31	2205500.87	Картометрический метод	5.0	-
25	-	-	399879.78	2205520.40	Картометрический метод	5.0	-
26	-	-	399870.32	2205515.50	Картометрический метод	5.0	-
27	-	-	399854.05	2205507.07	Картометрический метод	5.0	-
28	-	-	399776.35	2205492.07	Картометрический метод	5.0	-
29	-	-	399733.67	2205469.10	Картометрический метод	5.0	-
30	-	-	399749.21	2205439.73	Картометрический метод	5.0	-
31	-	-	399761.71	2205416.13	Картометрический метод	5.0	-
32	-	-	399743.69	2205406.68	Картометрический метод	5.0	-
33	-	-	399767.02	2205363.15	Картометрический метод	5.0	-
34	-	-	399785.19	2205372.92	Картометрический метод	5.0	-
35	-	-	399804.89	2205335.69	Картометрический метод	5.0	-
36	-	-	399808.32	2205329.21	Картометрический метод	5.0	-
37	-	-	399903.35	2205378.76	Картометрический метод	5.0	-
38	-	-	399916.67	2205389.56	Картометрический метод	5.0	-
39	-	-	399941.80	2205403.71	Картометрический метод	5.0	-
40	-	-	399933.75	2205418.01	Картометрический метод	5.0	-
41	-	-	399923.45	2205412.70	Картометрический метод	5.0	-
22	-	-	399885.91	2205484.42	Картометрический метод	5.0	-
42	-	-	401592.94	2206096.39	Картометрический метод	5.0	-
43	-	-	401591.83	2206083.57	Картометрический метод	5.0	-
44	-	-	401634.43	2206043.61	Картометрический метод	5.0	-

2. Сведения о характерных точках границ объекта

Обозначение характерных точек границ	Существующие координаты, м		Измененные (уточненные) координаты, м		Метод определения координат характерной точки	Средняя квадратическая погрешность положения характерной точки (Mt), м	Описание обозначения точки на местности (при наличии)
	X	Y	X	Y			
1	2	3	4	5	6	7	8
45	-	-	401641.77	2206035.94	Картометрический метод	5.0	-
46	-	-	401697.46	2205980.53	Картометрический метод	5.0	-
47	-	-	401784.84	2206373.42	Картометрический метод	5.0	-
48	-	-	401776.77	2206419.35	Картометрический метод	5.0	-
49	-	-	401715.83	2206420.38	Картометрический метод	5.0	-
50	-	-	401622.84	2206440.29	Картометрический метод	5.0	-
42	-	-	401592.94	2206096.39	Картометрический метод	5.0	-
51	-	-	401772.14	2205728.64	Картометрический метод	5.0	-
52	-	-	401695.58	2205607.62	Картометрический метод	5.0	-
53	-	-	401702.35	2205604.66	Картометрический метод	5.0	-
54	-	-	401948.08	2205497.03	Картометрический метод	5.0	-
55	-	-	402171.27	2205713.38	Картометрический метод	5.0	-
56	-	-	402130.90	2205732.44	Картометрический метод	5.0	-
57	-	-	402130.53	2205732.74	Картометрический метод	5.0	-
58	-	-	402085.52	2205753.97	Картометрический метод	5.0	-
59	-	-	402069.22	2205761.66	Картометрический метод	5.0	-
60	-	-	401938.99	2205823.12	Картометрический метод	5.0	-
61	-	-	401922.72	2205830.81	Картометрический метод	5.0	-
62	-	-	401906.43	2205838.48	Картометрический метод	5.0	-
63	-	-	401890.15	2205846.16	Картометрический метод	5.0	-
64	-	-	401854.68	2205862.90	Картометрический метод	5.0	-
65	-	-	401843.14	2205845.49	Картометрический метод	5.0	-
66	-	-	401842.00	2205839.79	Картометрический метод	5.0	-
67	-	-	401837.68	2205831.59	Картометрический метод	5.0	-
68	-	-	401805.78	2205782.60	Картометрический метод	5.0	-

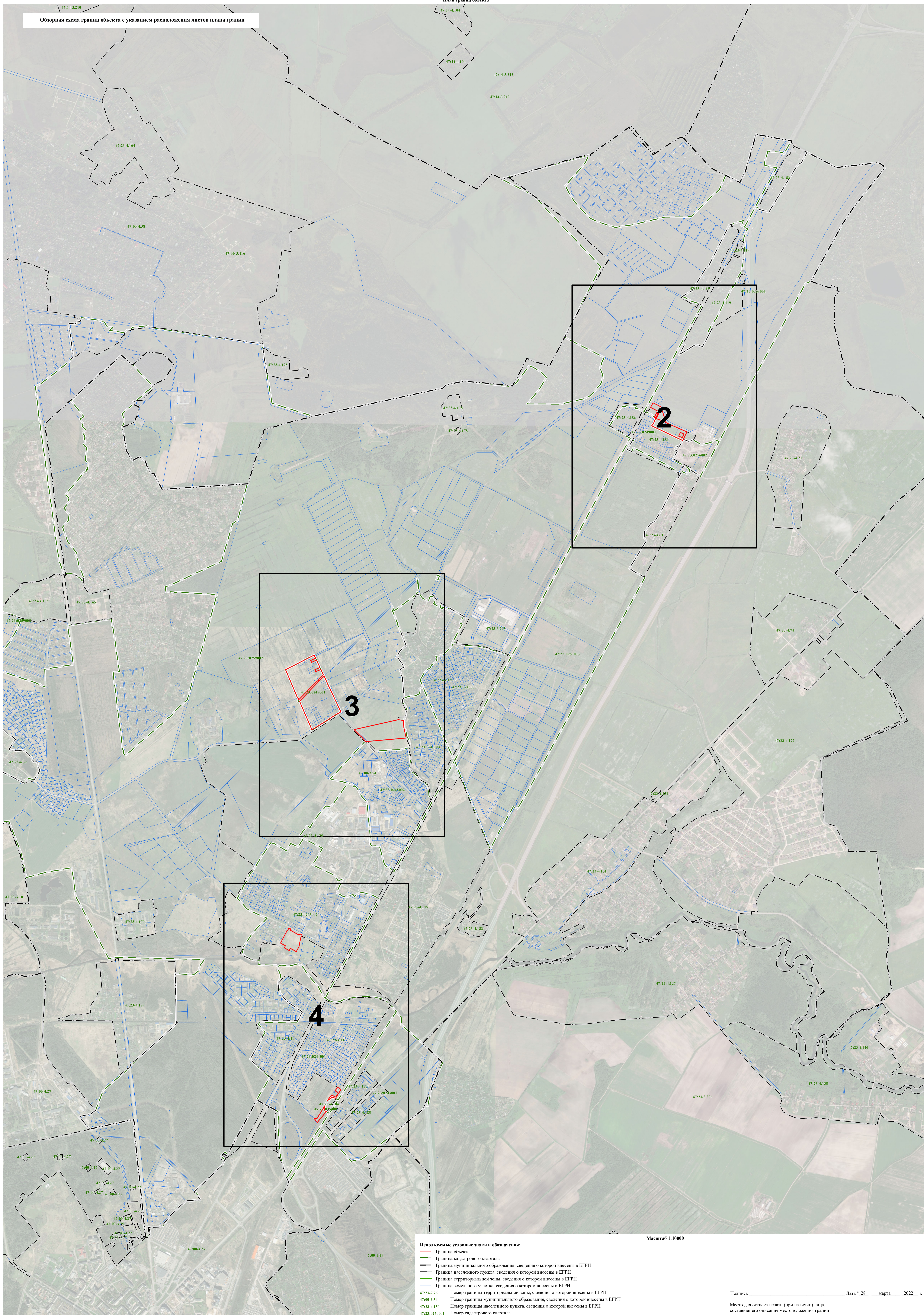
2. Сведения о характерных точках границ объекта

Обозначение характерных точек границ	Существующие координаты, м		Измененные (уточненные) координаты, м		Метод определения координат характерной точки	Средняя квадратическая погрешность положения характерной точки (Mt), м	Описание обозначения точки на местности (при наличии)
	X	Y	X	Y			
1	2	3	4	5	6	7	8
51	-	-	401772.14	2205728.64	Картометрический метод	5.0	-
69	-	-	402308.53	2205596.19	Картометрический метод	5.0	-
70	-	-	402292.31	2205603.98	Картометрический метод	5.0	-
71	-	-	402312.26	2205646.83	Картометрический метод	5.0	-
72	-	-	402298.00	2205653.57	Картометрический метод	5.0	-
73	-	-	402281.72	2205661.25	Картометрический метод	5.0	-
74	-	-	402245.43	2205678.38	Картометрический метод	5.0	-
75	-	-	402227.39	2205633.57	Картометрический метод	5.0	-
76	-	-	402210.47	2205641.46	Картометрический метод	5.0	-
77	-	-	402228.65	2205686.30	Картометрический метод	5.0	-
78	-	-	402184.31	2205707.23	Картометрический метод	5.0	-
79	-	-	402183.95	2205707.52	Картометрический метод	5.0	-
80	-	-	402141.10	2205665.99	Картометрический метод	5.0	-
81	-	-	402134.99	2205668.68	Картометрический метод	5.0	-
82	-	-	402120.66	2205646.16	Картометрический метод	5.0	-
83	-	-	401960.96	2205491.38	Картометрический метод	5.0	-
84	-	-	401977.69	2205484.06	Картометрический метод	5.0	-
85	-	-	401975.83	2205479.84	Картометрический метод	5.0	-
86	-	-	402227.24	2205373.18	Картометрический метод	5.0	-
87	-	-	402356.18	2205626.24	Картометрический метод	5.0	-
88	-	-	402345.08	2205631.35	Картометрический метод	5.0	-
89	-	-	402328.54	2205639.15	Картометрический метод	5.0	-
69	-	-	402308.53	2205596.19	Картометрический метод	5.0	-
90	-	-	404331.20	2208925.32	Картометрический метод	5.0	-
91	-	-	404264.92	2208893.46	Картометрический метод	5.0	-

2. Сведения о характерных точках границ объекта

Обозначение характерных точек границ	Существующие координаты, м		Измененные (уточненные) координаты, м		Метод определения координат характерной точки	Средняя квадратическая погрешность положения характерной точки (Mt), м	Описание обозначения точки на местности (при наличии)
	X	Y	X	Y			
1	2	3	4	5	6	7	8
92	-	-	404253.84	2208887.66	Картометрический метод	5.0	-
93	-	-	404383.93	2208613.35	Картометрический метод	5.0	-
94	-	-	404403.42	2208628.05	Картометрический метод	5.0	-
95	-	-	404444.44	2208645.51	Картометрический метод	5.0	-
96	-	-	404449.94	2208649.55	Картометрический метод	5.0	-
97	-	-	404420.32	2208723.98	Картометрический метод	5.0	-
98	-	-	404413.52	2208741.07	Картометрический метод	5.0	-
99	-	-	404409.30	2208744.36	Картометрический метод	5.0	-
100	-	-	404353.03	2208873.67	Картометрический метод	5.0	-
90	-	-	404331.20	2208925.32	Картометрический метод	5.0	-
101	-	-	404293.28	2208852.17	Картометрический метод	5.0	-
102	-	-	404279.51	2208884.72	Картометрический метод	5.0	-
103	-	-	404311.76	2208899.70	Картометрический метод	5.0	-
104	-	-	404325.45	2208866.92	Картометрический метод	5.0	-
101	-	-	404293.28	2208852.17	Картометрический метод	5.0	-
105	-	-	404466.45	2208724.01	Картометрический метод	5.0	-
106	-	-	404428.93	2208736.30	Картометрический метод	5.0	-
107	-	-	404413.64	2208741.03	Картометрический метод	5.0	-
108	-	-	404450.02	2208649.61	Картометрический метод	5.0	-
109	-	-	404451.53	2208647.74	Картометрический метод	5.0	-
110	-	-	404454.82	2208649.22	Картометрический метод	5.0	-
111	-	-	404455.40	2208649.48	Картометрический метод	5.0	-
112	-	-	404452.70	2208655.54	Картометрический метод	5.0	-
113	-	-	404479.81	2208669.07	Картометрический метод	5.0	-
114	-	-	404528.74	2208685.04	Картометрический метод	5.0	-

Обзорная схема границ объекта с указанием расположения листов плана границ



Используемые условные знаки и обозначения:

	Граница объекта
	Граница кадастрового квартала
	Граница муниципального образования, сведения о которой внесены в ЕГРН
	Граница населенного пункта, сведения о которой внесены в ЕГРН
	Граница территориальной зоны, сведения о которой внесены в ЕГРН
	Граница земельного участка, сведения о котором внесены в ЕГРН
47:23-7.76	Номер границы территориальной зоны, сведения о которой внесены в ЕГРН
47:00-3.54	Номер границы муниципального образования, сведения о которой внесены в ЕГРН
47:23-4.150	Номер границы населенного пункта, сведения о которой внесены в ЕГРН
47:23:0250001	Номер кадастрового квартала

Масштаб 1:10000



- Используемые условные знаки и обозначения:**
- Граница объекта
 - Граница кадастрового квартала
 - Граница муниципального образования, сведения о которой внесены в ЕГРН
 - Граница населенного пункта, сведения о которой внесены в ЕГРН
 - Граница территориальной зоны, сведения о которой внесены в ЕГРН
 - Граница земельного участка, сведения о котором внесены в ЕГРН
 - Характерная точка границы объекта работ
 - 83 Номер земельного участка, сведения о границах которого внесены в ЕГРН, в кадастровом квартале
 - 47:23-776 Номер границы территориальной зоны, сведения о которой внесены в ЕГРН
 - 47:00-354 Номер границы муниципального образования, сведения о которой внесены в ЕГРН
 - 47:23-4.150 Номер границы населенного пункта, сведения о которой внесены в ЕГРН
 - 47:23:0250001 Номер кадастрового квартала

Масштаб 1:2000



Используемые условные знаки и обозначения:

- Граница объекта
- Граница кадастрового квартала
- Граница муниципального образования, сведения о которой внесены в ЕГРН
- Граница населенного пункта, сведения о которой внесены в ЕГРН
- Граница территориальной зоны, сведения о которой внесены в ЕГРН
- Граница земельного участка, сведения о котором внесены в ЕГРН
- Характерная точка границы объекта работ
- #83 Номер земельного участка, сведения о границах которого внесены в ЕГРН, в кадастровом квартале
- 47:23-7/6 Номер границы территориальной зоны, сведения о которой внесены в ЕГРН
- 47:00-3/54 Номер границы муниципального образования, сведения о которой внесены в ЕГРН
- 47:23-4/150 Номер границы населенного пункта, сведения о которой внесены в ЕГРН
- 47:23:0250001 Номер кадастрового квартала

Масштаб 1:2000



Используемые условные знаки и обозначения:

- Граница объекта
- Граница кадастрового квартала
- Граница муниципального образования, сведения о которой внесены в ЕГРН
- Граница населенного пункта, сведения о которой внесены в ЕГРН
- Граница территориальной зоны, сведения о которой внесены в ЕГРН
- Граница земельного участка, сведения о котором внесены в ЕГРН
- Характерная точка границы объекта работ
- №2 Номер земельного участка, сведения о границах которого внесены в ЕГРН, в кадастровом квартале
- 47:23-7/6 Номер границы территориальной зоны, сведения о которой внесены в ЕГРН
- 47:00-3/54 Номер границы муниципального образования, сведения о которой внесены в ЕГРН
- 47:23-4/150 Номер границы населенного пункта, сведения о которой внесены в ЕГРН
- 47:23:0250001 Номер кадастрового квартала

Масштаб 1:2000

**Текстовое описание местоположения границ населенных пунктов,
территориальных зон**

Прохождение границы		Описание прохождения границы
от точки	до точки	
1	2	3
1	2	-
2	3	-
3	4	-
4	5	-
5	6	-
6	1	-
7	8	-
8	9	-
9	10	-
10	11	-
11	12	-
12	13	-
13	14	-
14	15	-
15	16	-
16	17	-
17	18	-
18	19	-
19	20	-
20	21	-
21	7	-
22	23	-
23	24	-
24	25	-
25	26	-
26	27	-
27	28	-
28	29	-
29	30	-
30	31	-
31	32	-
32	33	-
33	34	-
34	35	-
35	36	-
36	37	-
37	38	-

**Текстовое описание местоположения границ населенных пунктов,
территориальных зон**

Прохождение границы		Описание прохождения границы
от точки	до точки	
1	2	3
38	39	-
39	40	-
40	41	-
41	22	-
42	43	-
43	44	-
44	45	-
45	46	-
46	47	-
47	48	-
48	49	-
49	50	-
50	42	-
51	52	-
52	53	-
53	54	-
54	55	-
55	56	-
56	57	-
57	58	-
58	59	-
59	60	-
60	61	-
61	62	-
62	63	-
63	64	-
64	65	-
65	66	-
66	67	-
67	68	-
68	51	-
69	70	-
70	71	-
71	72	-
72	73	-
73	74	-
74	75	-

**Текстовое описание местоположения границ населенных пунктов,
территориальных зон**

Прохождение границы		Описание прохождения границы
от точки	до точки	
1	2	3
75	76	-
76	77	-
77	78	-
78	79	-
79	80	-
80	81	-
81	82	-
82	83	-
83	84	-
84	85	-
85	86	-
86	87	-
87	88	-
88	89	-
89	69	-
90	91	-
91	92	-
92	93	-
93	94	-
94	95	-
95	96	-
96	97	-
97	98	-
98	99	-
99	100	-
100	90	-
101	102	-
102	103	-
103	104	-
104	101	-
105	106	-
106	107	-
107	108	-
108	109	-
109	110	-
110	111	-
111	112	-

**Текстовое описание местоположения границ населенных пунктов,
территориальных зон**

Прохождение границы		Описание прохождения границы
от точки	до точки	
1	2	
112	113	-
113	114	-
114	115	-
115	116	-
116	117	-
117	105	-
118	119	-
119	120	-
120	121	-
121	122	-
122	123	-
123	124	-
124	125	-
125	126	-
126	127	-
127	128	-
128	129	-
129	130	-
130	118	-