



КОМИТЕТ ПО АРХИТЕКТУРЕ И ГРАДОСТРОИТЕЛЬСТВУ  
ЛЕНИНГРАДСКОЙ ОБЛАСТИ

ПРИКАЗ

от 03 июня 2019 года № 29

**О внесении изменений в правила землепользования и застройки  
части территории муниципального образования  
Тельмановское сельское поселение Тосненского района  
Ленинградской области.**

В соответствии со статьёй 33 Градостроительного кодекса Российской Федерации, пунктом 1 части 2 статьи 1 областного закона от 7 июля 2014 года № 45-оз «О перераспределении полномочий в области градостроительной деятельности между органами государственной власти и органами местного самоуправления Ленинградской области», подпунктом 9 пункта 2.1 Положения о комитете по архитектуре и градостроительству Ленинградской области, утверждённого постановлением Правительства Ленинградской области от 10 февраля 2014 года № 16, приказываю:

внести в правила землепользования и застройки части территории муниципального образования Тельмановское сельское поселение Тосненского района Ленинградской области, утверждённые решением Совета депутатов Тельмановского сельского поселения Тосненского района Ленинградской области от 19 февраля 2013 года № 34 (с изменениями), изменения согласно приложению к настоящему приказу.

Председатель комитета

И.Я. Кулаков

**Изменения в правила землепользования и застройки части территории  
муниципального образования Тельмановское сельское поселение Тосненского района  
Ленинградской области**

**1. Пункт 9.1 «Перечень территориальных зон» части II дополнить территориальными зонами:**

**Ж-2.1** «Зона обслуживания жилой застройки» Цель выделения – для размещения и деятельности сооружений и коммуникаций автомобильного, трубопроводного транспорта, связи, а также инженерного оборудования для обеспечения жизнедеятельности существующей и планируемой жилой застройки.

**П-3** «Зона предприятий III-V класса санитарной опасности и объектов придорожного сервиса»

Цель выделения – формирование комплексов производственных, коммунальных предприятий, складских баз, объектов инженерной и транспортной инфраструктур не выше III класса санитарной опасности, с низкими уровнями шума и загрязнения. Сочетание различных видов разрешенного использования в единой зоне допускается при соблюдении нормативных санитарных требований.

**2. Пункт 11.1 «Виды разрешенного использования земельных участков и объектов капитального строительства» главы 11 «Градостроительные регламенты в части видов разрешенного использования земельных участков и объектов капитального строительства» части III дополнить градостроительными регламентами:**

**Ж-2.1** «Зона обслуживания жилой застройки»

Основные виды разрешенного использования	Условно разрешенные виды использования	Вспомогательные виды разрешенного использования
Обслуживание жилой застройки – код 2.7 Коммунальное обслуживание – код 3.1 Связь – код 6.8 Транспорт – код 7.0 Автомобильный транспорт – код 7.2 Земельные участки (территории) общего пользования – код 12.0	Не подлежат установлению	Не подлежат установлению

Предельные (минимальные и (или) максимальные) размеры земельных участков и предельные параметры разрешенного строительства, реконструкции объектов капитального строительства

№ п/п	Предельные (минимальные и (или) максимальные) размеры земельных участков и предельные параметры разрешенного строительства, реконструкции объектов капитального строительства, ед. измерения	Минимальное значение
-------	----------------------------------------------------------------------------------------------------------------------------------------------------------------------------------------------	----------------------

1.	Предельные (минимальные и (или) максимальные) размеры земельных участков	
1.1.	Минимальная площадь земельного участка	не подлежит установлению
1.2.	Максимальная площадь земельного участка	не подлежит установлению
2.	Минимальные отступы от границ земельных участков в целях определения мест допустимого размещения зданий, строений, сооружений, за пределами которых запрещено строительство зданий, строений, сооружений	не подлежит установлению
3.	Предельное количество этажей и/или предельная высота зданий, строений, сооружений	
3.1.	Максимальная высота зданий, строений, сооружений	не подлежит установлению
3.2.	Максимальная высота технологических сооружений	не подлежит установлению
4.	Максимальный процент застройки земельного участка	не подлежит установлению
5.	Минимальная доля озелененной территории земельного участка	не подлежит установлению

Ограничения использования земельных участков и объектов капитального строительства, устанавливаемые в соответствии с законодательством Российской Федерации

В случае если земельный участок и объект капитального строительства расположены в границах зон с особыми условиями использования территорий, правовой режим использования и застройки указанного земельного участка определяется настоящим градостроительным регламентом и совокупностью ограничений, установленных в соответствии с законодательством Российской Федерации.

II-3 Зона предприятий III-V класса санитарной опасности и объектов придорожного сервиса

Основные виды разрешенного использования	Условно разрешенные виды использования	Вспомогательные виды разрешенного использования
Хранение и переработка сельскохозяйственной продукции – код 1.15	Здравоохранение – код 3.4	Объекты гаражного назначения – код 2.7.1
Коммунальное обслуживание – код 3.1	Ветеринарное обслуживание – код 3.10	
Обеспечение научной деятельности – код 3.9	Обеспечение внутреннего правопорядка – код 8.3	
Деловое управление – код 4.1		
Объекты торговли (торговые центры, торгово-развлекательные центры (комплексы) – код 4.2	Ритуальная деятельность – код 12.1	
Рынки – код 4.3		
Магазины – код 4.4		
Общественное питание – код 4.6		

<p>Гостиничное обслуживание – код 4.7</p> <p>Обслуживание автотранспорта – код 4.9</p> <p>Объекты придорожного сервиса – код 4.9.1</p> <p>Производственная деятельность – код 6.0</p> <p>Тяжелая промышленность – код 6.2</p> <p>Автомобилестроительная промышленность – код 6.2.1</p> <p>Легкая промышленность – код 6.3</p> <p>Фармацевтическая промышленность – код 6.3.1</p> <p>Пищевая промышленность – код 6.4</p> <p>Нефтехимическая промышленность – код 6.5</p> <p>Строительная промышленность – код 6.6</p> <p>Энергетика – код 6.7</p> <p>Связь – код 6.8</p> <p>Склады – код 6.9</p> <p>Целлюлозно-бумажная промышленность – код 6.11</p> <p>Автомобильный транспорт – код 7.2</p> <p>Трубопроводный транспорт – код 7.5</p> <p>Земельные участки (территории) общего пользования – код 12.0</p>		
--------------------------------------------------------------------------------------------------------------------------------------------------------------------------------------------------------------------------------------------------------------------------------------------------------------------------------------------------------------------------------------------------------------------------------------------------------------------------------------------------------------------------------------------------------------------------------------------------------------------------------------------------------------------------------------------------------------------------------------------------------------------------------------------------------------	--	--

Предельные (минимальные и (или) максимальные) размеры земельных участков и предельные параметры разрешенного строительства, реконструкции объектов капитального строительства

№ п/п	Предельные (минимальные и (или) максимальные) размеры земельных участков и предельные параметры разрешенного строительства, реконструкции объектов капитального строительства, ед. измерения	Минимальное значение
1.	Предельные (минимальные и (или) максимальные) размеры земельных участков:	
1.1.	Минимальная площадь земельного участка	не подлежит установлению
1.2.	Максимальная площадь земельного участка	не подлежит

		установлению
2.	Минимальные отступы от границ земельных участков в целях определения мест допустимого размещения зданий, строений, сооружений, за пределами которых запрещено строительство зданий, строений, сооружений	не подлежит установлению
3.	Предельное количество этажей и/или предельная высота зданий, строений, сооружений:	
3.1.	Максимальная высота зданий, строений, сооружений	не подлежит установлению
3.2.	Предельное количество этажей	не подлежит установлению
4.	Максимальный процент застройки земельного участка	80%
5.	Минимальная доля озелененной территории земельного участка	20 %
6.	Максимальный класс опасности (в соответствии с санитарно-эпидемиологическими правилами) объектов капитального строительства, размещаемых на территории зоны	III*

\* - размещение промышленных объектов и производств (и/или) группы промышленных объектов и производств), объектов транспорта, объектов коммунального назначения, являющихся источниками воздействия на среду обитания, допускается при условии, что размер санитарно-защитных зон указанных объектов (и/или) группы объектов и производств) не превышает размеров, установленных СанПиН 2.2.1/2.1.1.1200-03 «Санитарно-защитные зоны и санитарная классификация предприятий, сооружений и иных объектов» для промышленных объектов и производств, объектов транспорта, объектов коммунального назначения IV-V классов опасности в соответствии с классификацией согласно СанПиН 2.2.1/2.1.1.1200-03 «Санитарно-защитные зоны и санитарная классификация предприятий, сооружений и иных объектов» при соблюдении нормативных уровней ПДК и/или ПДУ на границе территорий нормируемых объектов.

Примечание:

1) Минимальное количество машино-мест для хранения индивидуального автотранспорта на территории земельного участка, минимальное количество мест на погрузочно-разгрузочных площадках на территории земельного участка, минимальное количество мест для хранения (технологического отстоя) грузового автотранспорта на территории земельного участка принимается в соответствии с СП 42.13330 «Градостроительство. Планировка и застройка городских и сельских поселений. Актуализированная редакция СНиП 2.07.01-89\*», СП 18.13330 «Генеральные планы промышленных предприятий», Региональными нормативами градостроительного проектирования Ленинградской области, Местными нормативами градостроительного проектирования.

2) При размещении объектов капитального строительства, в отношении которых устанавливаются санитарно-защитные зоны, границы санитарно-защитной зоны устанавливаются от источника выбросов загрязняющих веществ (химического, биологического и/или физического воздействия). Границы санитарно-защитной зоны не должны пересекать границы жилой застройки. При размещении объектов малого бизнеса, относящихся к V классу опасности, в условиях сложившейся градостроительной ситуации руководствоваться положением п.3.17 раздела III СанПиН 2.2.1/2.1.1.1200-03.

3) В случае, если земельный участок и объект капитального строительства расположены в границах действия ограничений, установленных законодательством Российской Федерации, правовой режим использования и застройки территории указанного земельного участка определяется совокупностью требований, указанных в настоящей статье, и ограничений, указанных в главе 10 настоящих Правил. При этом при совпадении ограничений,

относящихся к одной и той же территории, более строгие требования, относящиеся к одному и тому же параметру, поглощают более мягкие.

4) Градостроительные регламенты территориальной зоны П-3 не распространяются на земельные участки, предназначенные для размещения автомобильной дороги М-10 «Россия» - от Москвы через Тверь, Новгород до Санкт-Петербурга в соответствии с действующей документацией по планировке территории.

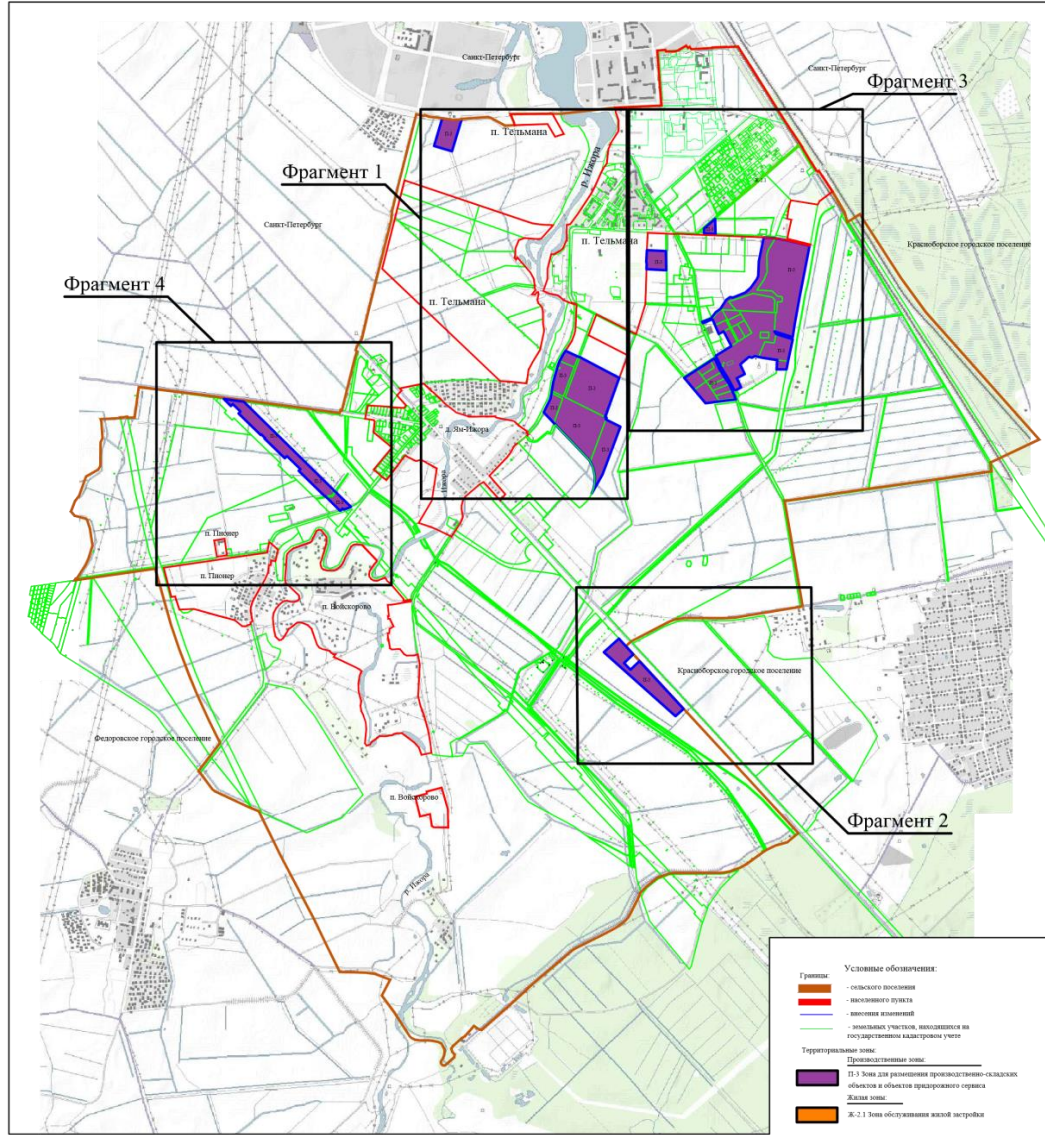
Использование земельных участков в границах зоны с особыми условиями использования территорий, устанавливаемых в соответствии с законодательством Российской Федерации, в том числе с Федеральным законом от 08.11.2007 №257-ФЗ «Об автомобильных дорогах и о дорожной деятельности в Российской Федерации и о внесении изменений в отдельные законодательные акты Российской Федерации», определяется с учетом ограничений, установленных в соответствии с законодательством Российской Федерации.

Ограничения использования земельных участков и объектов капитального строительства, устанавливаемые в соответствии с законодательством Российской Федерации

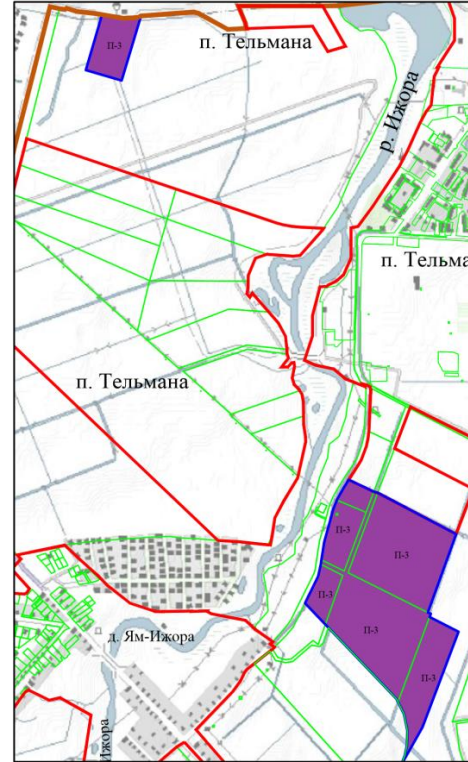
В случае если земельный участок и объект капитального строительства расположены в границах зон с особыми условиями использования территорий, правовой режим использования и застройки указанного земельного участка определяется настоящим градостроительным регламентом и совокупностью ограничений, установленных в соответствии с законодательством Российской Федерации.

**3. Карту градостроительного зонирования главы 9 части II дополнить следующей редакцией:**

# Карта градостроительного зонирования



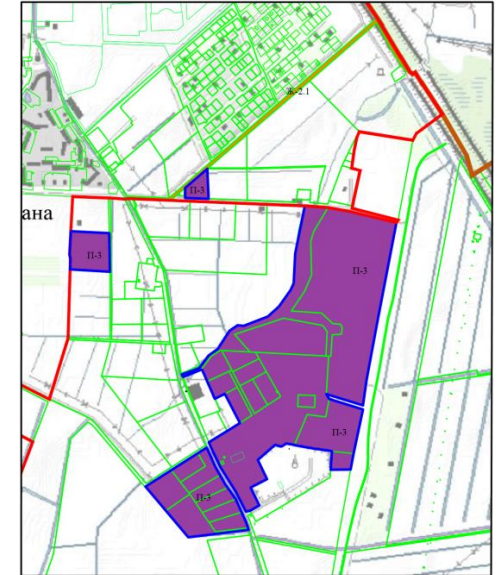
## Фрагмент 1



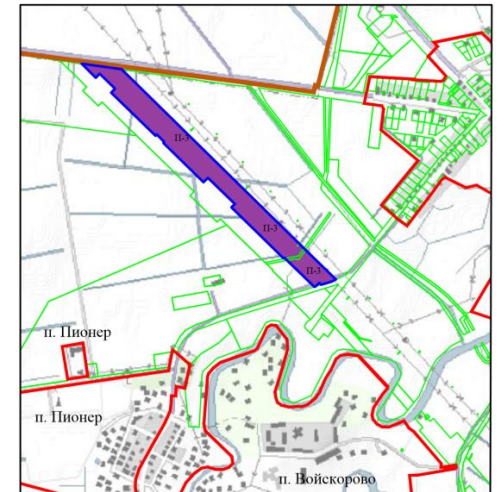
## Фрагмент 2



## Фрагмент 3



## Фрагмент 4



## ОПИСАНИЕ МЕСТОПОЛОЖЕНИЯ ГРАНИЦ

### Территориальная зона "Зона обслуживания жилой застройки" (Ж-2.1)

(наименование объекта, местоположение границ которого описано (далее - объект))

#### Раздел 1

#### Сведения об объекте

№ п/п	Характеристики объекта	Описание характеристик
1	2	3
1.	Местоположение объекта	Ленинградская область, район Тосненский, сельсовет Тельмановский
2.	Площадь объекта +/- величина погрешности определения площади (Р +/- Дельта Р)	30158 +/- 61 м <sup>2</sup>
3.	Иные характеристики объекта	-



## Раздел 2

### Сведения о местоположении границ объекта

1. Система координат МСК 47 зона 2

2. Сведения о характерных точках границ объекта

Обозначение характерных точек границ	Координаты, м		Метод определения координат характерной точки	Средняя квадратическая погрешность положения характерной точки (M <sub>t</sub> ), м	Описание обозначения точки на местности (при наличии)
	X	Y			
1	2	3	4	5	6
н1	412588.33	2232837.81	Метод спутниковых геодезических измерений (определений)	0.10	Закрепление отсутствует
н2	412618.90	2232816.02	Метод спутниковых геодезических измерений (определений)	0.10	Закрепление отсутствует
н3	412691.29	2232769.60	Метод спутниковых геодезических измерений (определений)	0.10	Закрепление отсутствует
н4	412815.78	2232702.58	Метод спутниковых геодезических измерений (определений)	0.10	Закрепление отсутствует
н5	412435.14	2232264.29	Метод спутниковых геодезических измерений (определений)	0.10	Закрепление отсутствует
н6	412137.42	2231916.35	Метод спутниковых геодезических измерений (определений)	0.10	Закрепление отсутствует
н7	412137.58	2232121.60	Метод спутниковых геодезических измерений (определений)	0.10	Закрепление отсутствует
н8	412147.27	2232464.09	Метод спутниковых геодезических измерений (определений)	0.10	Закрепление отсутствует
н9	412143.33	2232463.36	Метод спутниковых геодезических измерений (определений)	0.10	Закрепление отсутствует
н10	412133.58	2232121.66	Метод спутниковых геодезических измерений (определений)	0.10	Закрепление отсутствует
н11	412132.97	2231911.78	Метод спутниковых геодезических измерений (определений)	0.10	Закрепление отсутствует

2. Сведения о характерных точках границ объекта					
Обозначение характерных точек границ	Координаты, м		Метод определения координат характерной точки	Средняя квадратическая погрешность положения характерной точки (M), м	Описание обозначения точки на местности (при наличии)
	X	Y			
1	2	3	4	5	6
н12	412043.52	2231808.16	Метод спутниковых геодезических измерений (определений)	0.10	Закрепление отсутствует
н13	412038.49	2231805.01	Метод спутниковых геодезических измерений (определений)	0.10	Закрепление отсутствует
н14	412037.64	2231802.04	Метод спутниковых геодезических измерений (определений)	0.10	Закрепление отсутствует
н15	412020.52	2231781.09	Метод спутниковых геодезических измерений (определений)	0.10	Закрепление отсутствует
н16	411986.03	2231741.26	Метод спутниковых геодезических измерений (определений)	0.10	Закрепление отсутствует
н17	411993.19	2231567.34	Метод спутниковых геодезических измерений (определений)	0.10	Закрепление отсутствует
н18	411993.48	2231560.52	Метод спутниковых геодезических измерений (определений)	0.10	Закрепление отсутствует
н19	411994.17	2231543.55	Метод спутниковых геодезических измерений (определений)	0.10	Закрепление отсутствует
н20	412005.84	2231537.49	Метод спутниковых геодезических измерений (определений)	0.10	Закрепление отсутствует
н21	411996.84	2231732.35	Метод спутниковых геодезических измерений (определений)	0.10	Закрепление отсутствует
н22	412167.60	2231929.57	Метод спутниковых геодезических измерений (определений)	0.10	Закрепление отсутствует
н23	412245.41	2232019.22	Метод спутниковых геодезических измерений (определений)	0.10	Закрепление отсутствует
н24	412370.32	2232162.27	Метод спутниковых геодезических измерений (определений)	0.10	Закрепление отсутствует

## 2. Сведения о характерных точках границ объекта

Обозначение характерных точек границ	Координаты, м		Метод определения координат характерной точки	Средняя квадратическая погрешность положения характерной точки (M <sub>t</sub> ), м	Описание обозначения точки на местности (при наличии)
	X	Y			
1	2	3	4	5	6
н25	412442.80	2232245.67	Метод спутниковых геодезических измерений (определений)	0.10	Закрепление отсутствует
н26	412725.67	2232572.32	Метод спутниковых геодезических измерений (определений)	0.10	Закрепление отсутствует
н27	412832.47	2232695.89	Метод спутниковых геодезических измерений (определений)	0.10	Закрепление отсутствует
н28	412837.82	2232705.47	Метод спутниковых геодезических измерений (определений)	0.10	Закрепление отсутствует
н29	412810.35	2232723.74	Метод спутниковых геодезических измерений (определений)	0.10	Закрепление отсутствует
н30	412809.27	2232721.85	Метод спутниковых геодезических измерений (определений)	0.10	Закрепление отсутствует
н31	412746.36	2232758.98	Метод спутниковых геодезических измерений (определений)	0.10	Закрепление отсутствует
н32	412658.92	2232811.94	Метод спутниковых геодезических измерений (определений)	0.10	Закрепление отсутствует
н33	412659.44	2232812.92	Метод спутниковых геодезических измерений (определений)	0.10	Закрепление отсутствует
н34	412655.94	2232815.55	Метод спутниковых геодезических измерений (определений)	0.10	Закрепление отсутствует
н35	412611.22	2232842.19	Метод спутниковых геодезических измерений (определений)	0.10	Закрепление отсутствует
н36	412586.69	2232857.27	Метод спутниковых геодезических измерений (определений)	0.10	Закрепление отсутствует
н1	412588.33	2232837.81	Метод спутниковых геодезических измерений (определений)	0.10	Закрепление отсутствует

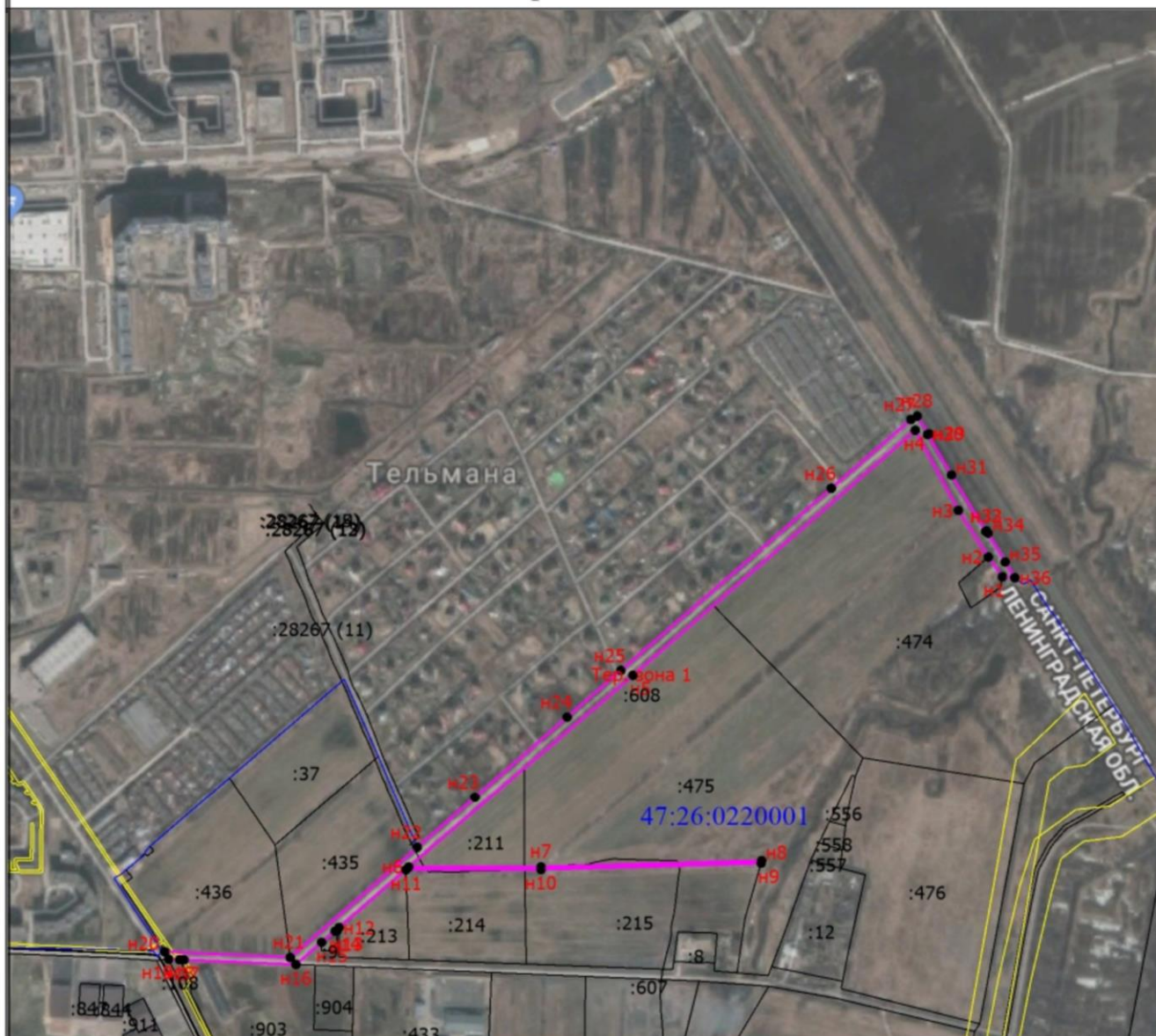
## 3. Сведения о характерных точках части (частей) границы объекта

Обозначение характерных точек части границы	Координаты, м		Метод определения координат характерной точки	Средняя квадратическая погрешность положения характерной точки (Mt), м	Описание обозначения точки на местности (при наличии)
	X	Y			
1	2	3	4	5	6
-	-	-	-	-	-



## Раздел 4

### План границ объекта



Масштаб 1:10000

#### Условные обозначения

- - Существующая часть границы, имеющиеся в ЕГРН сведения о которой достаточны для определения ее местоположения
- - Характерная точка границы, сведения о которой позволяют однозначно определить ее положение на местности
- Тер. зона 1 - Территориальная зона Тер. зона 1 — Ж-2.1
- n1 - Обозначение новой характерной точки
- (pink) - Граница территориальной зоны
- (black) - Граница кадастрового квартала
- 47:26:0220001 - Номер кадастрового квартала

Подпись \_\_\_\_\_



Дата " 15 " мая 2019 г.

Место для оттиска печати (при наличии) лица, составившего описание местоположения границ объекта

**Текстовое описание местоположения границ  
населенных пунктов, территориальных зон, особо охраняемых природных  
территорий, зон с особыми условиями использования территорий**

Прохождение границы		Описание прохождения границы
от точки	до точки	
1	2	3
н1	н2	На северо-запад вдоль границы земельного участка с КН 47:26:0220001:608
н2	н3	На северо-запад вдоль границы земельного участка с КН 47:26:0220001:608
н3	н4	На северо-запад вдоль границы земельного участка с КН 47:26:0220001:608
н4	н5	На юго-запад вдоль границы земельного участка с КН 47:26:0220001:608
н5	н6	На юго-запад вдоль границы земельного участка с КН 47:26:0220001:608
н6	н7	На восток вдоль границы земельного участка с КН 47:26:0220001:608
н7	н8	На восток вдоль границы земельного участка с КН 47:26:0220001:608
н8	н9	На юг вдоль границы земельного участка с КН 47:26:0220001:608
н9	н10	На запад вдоль границы земельного участка с КН 47:26:0220001:608
н10	н11	На запад вдоль границы земельного участка с КН 47:26:0220001:608
н11	н12	На юго-запад вдоль границы земельного участка с КН 47:26:0220001:608
н12	н13	На юго-запад вдоль границы земельного участка с КН 47:26:0220001:608
н13	н14	На юго-запад вдоль границы земельного участка с КН 47:26:0220001:608
н14	н15	На юго-запад вдоль границы земельного участка с КН 47:26:0220001:608
н15	н16	На юго-запад вдоль границы земельного участка с КН 47:26:0220001:608
н16	н17	На запад вдоль границы земельного участка с КН 47:26:0220001:608
н17	н18	На запад вдоль границы земельного участка с КН 47:26:0220001:608
н18	н19	На запад вдоль границы земельного участка с КН 47:26:0220001:608
н19	н20	На северо-запад вдоль границы земельного участка с КН 47:26:0220001:608
н20	н21	На восток вдоль границы земельного участка с КН 47:26:0220001:608
н21	н22	На северо-восток вдоль границы земельного участка с КН 47:26:0220001:608
н22	н23	На северо-восток вдоль границы земельного участка с КН 47:26:0220001:608
н23	н24	На северо-восток вдоль границы земельного участка с КН 47:26:0220001:608
н24	н25	На северо-восток вдоль границы земельного участка с КН 47:26:0220001:608
н25	н26	На северо-восток вдоль границы земельного участка с КН 47:26:0220001:608
н26	н27	На северо-восток вдоль границы земельного участка с КН 47:26:0220001:608
н27	н28	На северо-восток вдоль границы земельного участка с КН 47:26:0220001:608
н28	н29	На юго-восток вдоль границы земельного участка с КН 47:26:0220001:608
н29	н30	На юго-запад вдоль границы земельного участка с КН 47:26:0220001:608
н30	н31	На юго-восток вдоль границы земельного участка с КН 47:26:0220001:608

**Текстовое описание местоположения границ  
населенных пунктов, территориальных зон, особо охраняемых природных  
территорий, зон с особыми условиями использования территорий**

Прохождение границы		Описание прохождения границы
от точки	до точки	
1	2	3
н31	н32	На юго-восток вдоль границы земельного участка с КН 47:26:0220001:608
н32	н33	На северо-восток вдоль границы земельного участка с КН 47:26:0220001:608
н33	н34	На юго-восток вдоль границы земельного участка с КН 47:26:0220001:608
н34	н35	На юго-восток вдоль границы земельного участка с КН 47:26:0220001:608
н35	н36	На юго-восток вдоль границы земельного участка с КН 47:26:0220001:608
н36	н1	На запад вдоль границы земельного участка с КН 47:26:0220001:608



# ОПИСАНИЕ МЕСТОПОЛОЖЕНИЯ ГРАНИЦ

## Территориальная зона "Зона предприятий III-V класса санитарной опасности и объектов придорожного сервиса" (П-3)

(наименование объекта, местоположение границ которого описано (далее - объект))

### Раздел 1

#### Сведения об объекте

№ п/п	Характеристики объекта	Описание характеристик
1	2	3
1.	Местоположение объекта	Ленинградская область, район Тосненский, сельсовет Тельмановский
2.	Площадь объекта +/- величина погрешности определения площади (P +/- Дельта P)	1637594 +/- 2239 м <sup>2</sup>
3.	Иные характеристики объекта	-

## Раздел 2

### Сведения о местоположении границ объекта

1. Система координат МСК 47 зона 2

2. Сведения о характерных точках границ объекта

Обозначение характерных точек границ	Координаты, м		Метод определения координат характерной точки	Средняя квадратическая погрешность положения характерной точки (Mt), м	Описание обозначения точки на местности (при наличии)
	X	Y			
1	2	3	4	5	6
н1	411881.82	2232794.90	Картометрический метод	0.50	Закрепление отсутствует
н2	411409.99	2232704.34	Картометрический метод	0.50	Закрепление отсутствует
н3	411146.65	2232655.30	Картометрический метод	0.50	Закрепление отсутствует
н4	411027.73	2232638.09	Картометрический метод	0.50	Закрепление отсутствует
н5	411080.53	2232466.98	Картометрический метод	0.50	Закрепление отсутствует
н6	411056.86	2232481.58	Картометрический метод	0.50	Закрепление отсутствует
н7	411008.53	2232638.54	Картометрический метод	0.50	Закрепление отсутствует
н8	410801.81	2232594.33	Картометрический метод	0.50	Закрепление отсутствует
н9	410701.79	2232580.29	Картометрический метод	0.50	Закрепление отсутствует
н10	410711.31	2232485.99	Картометрический метод	0.50	Закрепление отсутствует
н11	410726.56	2232486.80	Картометрический метод	0.50	Закрепление отсутствует
н12	410726.63	2232487.54	Картометрический метод	0.50	Закрепление отсутствует
н13	410732.22	2232487.74	Картометрический метод	0.50	Закрепление отсутствует
н14	410732.55	2232487.13	Картометрический метод	0.50	Закрепление отсутствует
н15	410735.11	2232488.54	Картометрический метод	0.50	Закрепление отсутствует
н16	410737.96	2232487.52	Картометрический метод	0.50	Закрепление отсутствует
н17	410740.59	2232489.02	Картометрический метод	0.50	Закрепление отсутствует
н18	410743.36	2232487.67	Картометрический метод	0.50	Закрепление отсутствует
н19	410773.29	2232490.01	Картометрический метод	0.50	Закрепление отсутствует
н20	410775.79	2232491.71	Картометрический метод	0.50	Закрепление отсутствует
н21	410778.51	2232490.36	Картометрический метод	0.50	Закрепление отсутствует
н22	410780.89	2232492.13	Картометрический метод	0.50	Закрепление отсутствует

## 2. Сведения о характерных точках границ объекта

Обозначение характерных точек границ	Координаты, м		Метод определения координат характерной точки	Средняя квадратическая погрешность положения характерной точки (Мт), м	Описание обозначения точки на местности (при наличии)
	X	Y			
1	2	3	4	5	6
н23	410783.67	2232490.75	Картометрический метод	0.50	Закрепление отсутствует
н24	410813.48	2232493.59	Картометрический метод	0.50	Закрепление отсутствует
н25	410815.97	2232475.68	Картометрический метод	0.50	Закрепление отсутствует
н26	410817.47	2232473.10	Картометрический метод	0.50	Закрепление отсутствует
н27	410816.80	2232470.29	Картометрический метод	0.50	Закрепление отсутствует
н28	410818.46	2232467.72	Картометрический метод	0.50	Закрепление отсутствует
н29	410817.60	2232464.87	Картометрический метод	0.50	Закрепление отсутствует
н30	410821.91	2232435.03	Картометрический метод	0.50	Закрепление отсутствует
н31	410823.55	2232432.54	Картометрический метод	0.50	Закрепление отсутствует
н32	410822.62	2232429.67	Картометрический метод	0.50	Закрепление отсутствует
н33	410824.21	2232426.99	Картометрический метод	0.50	Закрепление отсутствует
н34	410823.38	2232424.35	Картометрический метод	0.50	Закрепление отсутствует
н35	410827.57	2232397.67	Картометрический метод	0.50	Закрепление отсутствует
н36	410829.27	2232395.25	Картометрический метод	0.50	Закрепление отсутствует
н37	410828.46	2232392.17	Картометрический метод	0.50	Закрепление отсутствует
н38	410830.24	2232389.85	Картометрический метод	0.50	Закрепление отсутствует
н39	410829.19	2232386.99	Картометрический метод	0.50	Закрепление отсутствует
н40	410834.43	2232357.36	Картометрический метод	0.50	Закрепление отсутствует
н41	410836.40	2232355.20	Картометрический метод	0.50	Закрепление отсутствует
н42	410835.19	2232352.39	Картометрический метод	0.50	Закрепление отсутствует
н43	410837.11	2232350.13	Картометрический метод	0.50	Закрепление отсутствует
н44	410836.15	2232347.33	Картометрический метод	0.50	Закрепление отсутствует
н45	410841.33	2232320.67	Картометрический метод	0.50	Закрепление отсутствует
н46	410843.39	2232318.57	Картометрический метод	0.50	Закрепление отсутствует
н47	410842.87	2232315.52	Картометрический метод	0.50	Закрепление отсутствует
н48	410844.42	2232312.99	Картометрический метод	0.50	Закрепление отсутствует

## 2. Сведения о характерных точках границ объекта

Обозначение характерных точек границ	Координаты, м		Метод определения координат характерной точки	Средняя квадратическая погрешность положения характерной точки (M <sub>t</sub> ), м	Описание обозначения точки на местности (при наличии)
	X	Y			
1	2	3	4	5	6
н49	410843.87	2232310.02	Картометрический метод	0.50	Закрепление отсутствует
н50	410849.35	2232280.47	Картометрический метод	0.50	Закрепление отсутствует
н51	410836.25	2232260.24	Картометрический метод	0.50	Закрепление отсутствует
н52	410835.30	2232254.21	Картометрический метод	0.50	Закрепление отсутствует
н53	410843.20	2232228.51	Картометрический метод	0.50	Закрепление отсутствует
н54	410772.09	2232147.67	Картометрический метод	0.50	Закрепление отсутствует
н55	410682.68	2232190.20	Картометрический метод	0.50	Закрепление отсутствует
н56	410643.76	2232114.75	Картометрический метод	0.50	Закрепление отсутствует
н57	410640.67	2232114.81	Картометрический метод	0.50	Закрепление отсутствует
н58	410559.86	2232154.83	Картометрический метод	0.50	Закрепление отсутствует
н59	410535.07	2232111.36	Картометрический метод	0.50	Закрепление отсутствует
н60	410530.68	2232092.31	Картометрический метод	0.50	Закрепление отсутствует
н61	410622.47	2232044.73	Картометрический метод	0.50	Закрепление отсутствует
н62	410644.16	2232032.55	Картометрический метод	0.50	Закрепление отсутствует
н63	410738.98	2231972.65	Картометрический метод	0.50	Закрепление отсутствует
н64	410836.69	2231926.57	Картометрический метод	0.50	Закрепление отсутствует
н65	410854.88	2231918.94	Картометрический метод	0.50	Закрепление отсутствует
н66	410907.85	2232004.39	Картометрический метод	0.50	Закрепление отсутствует
н67	410944.72	2232063.90	Картометрический метод	0.50	Закрепление отсутствует
н68	411081.63	2231992.74	Картометрический метод	0.50	Закрепление отсутствует
н69	411057.76	2231946.89	Картометрический метод	0.50	Закрепление отсутствует
н70	411139.26	2231911.05	Картометрический метод	0.50	Закрепление отсутствует
н71	411192.45	2231887.66	Картометрический метод	0.50	Закрепление отсутствует
н72	411193.53	2231881.71	Картометрический метод	0.50	Закрепление отсутствует
н73	411159.79	2231798.56	Картометрический метод	0.50	Закрепление отсутствует
н74	411171.96	2231791.81	Картометрический метод	0.50	Закрепление отсутствует

## 2. Сведения о характерных точках границ объекта

Обозначение характерных точек границ	Координаты, м		Метод определения координат характерной точки	Средняя квадратическая погрешность положения характерной точки (M), м	Описание обозначения точки на местности (при наличии)
	X	Y			
1	2	3	4	5	6
н75	411200.43	2231872.31	Картометрический метод	0.50	Закрепление отсутствует
н76	411260.52	2231917.86	Картометрический метод	0.50	Закрепление отсутствует
н77	411291.10	2231960.05	Картометрический метод	0.50	Закрепление отсутствует
н78	411375.73	2232015.49	Картометрический метод	0.50	Закрепление отсутствует
н79	411401.50	2232052.76	Картометрический метод	0.50	Закрепление отсутствует
н80	411398.52	2232080.84	Картометрический метод	0.50	Закрепление отсутствует
н81	411443.13	2232194.28	Картометрический метод	0.50	Закрепление отсутствует
н82	411489.52	2232246.04	Картометрический метод	0.50	Закрепление отсутствует
н83	411567.05	2232301.32	Картометрический метод	0.50	Закрепление отсутствует
н84	411597.93	2232314.46	Картометрический метод	0.50	Закрепление отсутствует
н85	411736.37	2232321.45	Картометрический метод	0.50	Закрепление отсутствует
н86	411850.48	2232339.63	Картометрический метод	0.50	Закрепление отсутствует
н87	411960.08	2232367.04	Картометрический метод	0.50	Закрепление отсутствует
н88	411951.98	2232475.16	Картометрический метод	0.50	Закрепление отсутствует
н89	411933.49	2232579.75	Картометрический метод	0.50	Закрепление отсутствует
н1	411881.82	2232794.90	Картометрический метод	0.50	Закрепление отсутствует
н90	410830.39	2231908.73	Картометрический метод	0.50	Закрепление отсутствует
н91	410804.15	2231867.68	Картометрический метод	0.50	Закрепление отсутствует
н92	410724.52	2231743.13	Картометрический метод	0.50	Закрепление отсутствует
н93	410687.18	2231684.72	Картометрический метод	0.50	Закрепление отсутствует
н94	410647.66	2231622.91	Картометрический метод	0.50	Закрепление отсутствует
н95	410535.48	2231717.28	Картометрический метод	0.50	Закрепление отсутствует
н96	410410.31	2231822.56	Картометрический метод	0.50	Закрепление отсутствует
н97	410445.20	2232105.22	Картометрический метод	0.50	Закрепление отсутствует
н98	410454.90	2232102.06	Картометрический метод	0.50	Закрепление отсутствует
н99	410478.81	2232094.24	Картометрический метод	0.50	Закрепление отсутствует

## 2. Сведения о характерных точках границ объекта

Обозначение характерных точек границ	Координаты, м		Метод определения координат характерной точки	Средняя квадратическая погрешность положения характерной точки (Mt), м	Описание обозначения точки на местности (при наличии)
	X	Y			
1	2	3	4	5	6
н100	410527.92	2232071.80	Картометрический метод	0.50	Закрепление отсутствует
н101	410589.71	2232043.55	Картометрический метод	0.50	Закрепление отсутствует
н102	410643.17	2232006.42	Картометрический метод	0.50	Закрепление отсутствует
н103	410658.62	2231995.68	Картометрический метод	0.50	Закрепление отсутствует
н104	410701.29	2231971.16	Картометрический метод	0.50	Закрепление отсутствует
н105	410739.46	2231949.22	Картометрический метод	0.50	Закрепление отсутствует
н90	410830.39	2231908.73	Картометрический метод	0.50	Закрепление отсутствует
н106	410900.27	2230514.69	Картометрический метод	0.50	Закрепление отсутствует
н107	410863.58	2230491.87	Картометрический метод	0.50	Закрепление отсутствует
н108	410809.64	2230460.66	Картометрический метод	0.50	Закрепление отсутствует
н109	410805.13	2230458.87	Картометрический метод	0.50	Закрепление отсутствует
н110	410761.39	2230441.47	Картометрический метод	0.50	Закрепление отсутствует
н111	410694.58	2230423.67	Картометрический метод	0.50	Закрепление отсутствует
н112	410609.60	2230399.73	Картометрический метод	0.50	Закрепление отсутствует
н113	410526.09	2230386.57	Картометрический метод	0.50	Закрепление отсутствует
н114	410505.65	2230384.48	Картометрический метод	0.50	Закрепление отсутствует
н115	410449.89	2230372.33	Картометрический метод	0.50	Закрепление отсутствует
н116	410398.83	2230347.16	Картометрический метод	0.50	Закрепление отсутствует
н117	410323.77	2230310.16	Картометрический метод	0.50	Закрепление отсутствует
н118	410208.75	2230420.01	Картометрический метод	0.50	Закрепление отсутствует
н119	409875.80	2230737.99	Картометрический метод	0.50	Закрепление отсутствует
н120	409861.29	2230745.00	Картометрический метод	0.50	Закрепление отсутствует
н121	409805.20	2230772.09	Картометрический метод	0.50	Закрепление отсутствует
н122	409727.69	2230788.17	Картометрический метод	0.50	Закрепление отсутствует
н123	409659.61	2230786.53	Картометрический метод	0.50	Закрепление отсутствует
н124	409610.98	2230776.30	Картометрический метод	0.50	Закрепление отсутствует

## 2. Сведения о характерных точках границ объекта

Обозначение характерных точек границ	Координаты, м		Метод определения координат характерной точки	Средняя квадратическая погрешность положения характерной точки (M <sub>t</sub> ), м	Описание обозначения точки на местности (при наличии)
	X	Y			
1	2	3	4	5	6
н125	409574.36	2230762.52	Картометрический метод	0.50	Закрепление отсутствует
н126	409734.93	2230856.65	Картометрический метод	0.50	Закрепление отсутствует
н127	410190.66	2231028.56	Картометрический метод	0.50	Закрепление отсутствует
н128	410263.84	2230878.52	Картометрический метод	0.50	Закрепление отсутствует
н129	410279.42	2230884.12	Картометрический метод	0.50	Закрепление отсутствует
н130	410646.74	2231016.19	Картометрический метод	0.50	Закрепление отсутствует
н131	410778.87	2230765.02	Картометрический метод	0.50	Закрепление отсутствует
н132	410839.60	2230649.59	Картометрический метод	0.50	Закрепление отсутствует
н133	410844.28	2230632.02	Картометрический метод	0.50	Закрепление отсутствует
н106	410900.27	2230514.69	Картометрический метод	0.50	Закрепление отсутствует
н134	410423.49	2227505.50	Картометрический метод	0.50	Закрепление отсутствует
н135	410449.65	2227320.60	Картометрический метод	0.50	Закрепление отсутствует
н136	410383.94	2227386.85	Картометрический метод	0.50	Закрепление отсутствует
н137	410402.20	2227404.88	Картометрический метод	0.50	Закрепление отсутствует
н138	410332.66	2227476.33	Картометрический метод	0.50	Закрепление отсутствует
н139	410314.04	2227458.26	Картометрический метод	0.50	Закрепление отсутствует
н140	410294.22	2227478.61	Картометрический метод	0.50	Закрепление отсутствует
н141	410242.17	2227532.08	Картометрический метод	0.50	Закрепление отсутствует
н142	410230.20	2227544.38	Картометрический метод	0.50	Закрепление отсутствует
н143	410154.86	2227621.79	Картометрический метод	0.50	Закрепление отсутствует
н144	410112.29	2227665.53	Картометрический метод	0.50	Закрепление отсутствует
н145	410118.42	2227671.35	Картометрический метод	0.50	Закрепление отсутствует
н146	410083.47	2227706.90	Картометрический метод	0.50	Закрепление отсутствует
н147	410078.25	2227701.94	Картометрический метод	0.50	Закрепление отсутствует
н148	410029.00	2227752.56	Картометрический метод	0.50	Закрепление отсутствует
н149	409895.26	2227890.03	Картометрический метод	0.50	Закрепление отсутствует

## 2. Сведения о характерных точках границ объекта

Обозначение характерных точек границ	Координаты, м		Метод определения координат характерной точки	Средняя квадратическая погрешность положения характерной точки (M <sub>t</sub> ), м	Описание обозначения точки на местности (при наличии)
	X	Y			
1	2	3	4	5	6
н150	409915.68	2227910.62	Картометрический метод	0.50	Закрепление отсутствует
н151	409793.76	2228035.92	Картометрический метод	0.50	Закрепление отсутствует
н152	409777.31	2228019.92	Картометрический метод	0.50	Закрепление отсутствует
н153	409540.10	2228263.65	Картометрический метод	0.50	Закрепление отсутствует
н154	409543.10	2228266.33	Картометрический метод	0.50	Закрепление отсутствует
н155	409538.51	2228271.10	Картометрический метод	0.50	Закрепление отсутствует
н156	409529.59	2228280.29	Картометрический метод	0.50	Закрепление отсутствует
н157	409405.90	2228407.21	Картометрический метод	0.50	Закрепление отсутствует
н158	409407.99	2228413.95	Картометрический метод	0.50	Закрепление отсутствует
н159	409424.97	2228430.74	Картометрический метод	0.50	Закрепление отсутствует
н160	409416.00	2228439.68	Картометрический метод	0.50	Закрепление отсутствует
н161	409430.39	2228485.89	Картометрический метод	0.50	Закрепление отсутствует
н162	409440.34	2228507.24	Картометрический метод	0.50	Закрепление отсутствует
н163	409578.86	2228366.10	Картометрический метод	0.50	Закрепление отсутствует
н164	409585.87	2228358.96	Картометрический метод	0.50	Закрепление отсутствует
н165	409605.40	2228339.05	Картометрический метод	0.50	Закрепление отсутствует
н166	409607.93	2228336.48	Картометрический метод	0.50	Закрепление отсутствует
н167	410105.66	2227829.33	Картометрический метод	0.50	Закрепление отсутствует
н168	410232.78	2227699.81	Картометрический метод	0.50	Закрепление отсутствует
н169	410308.45	2227622.71	Картометрический метод	0.50	Закрепление отсутствует
н170	410373.78	2227556.14	Картометрический метод	0.50	Закрепление отсутствует
н134	410423.49	2227505.50	Картометрический метод	0.50	Закрепление отсутствует
н171	408061.92	2231147.72	Картометрический метод	0.50	Закрепление отсутствует
н172	407980.13	2231061.61	Картометрический метод	0.50	Закрепление отсутствует
н173	407918.97	2231120.64	Картометрический метод	0.50	Закрепление отсутствует
н174	407999.15	2231205.07	Картометрический метод	0.50	Закрепление отсутствует



## 2. Сведения о характерных точках границ объекта

Обозначение характерных точек границ	Координаты, м		Метод определения координат характерной точки	Средняя квадратическая погрешность положения характерной точки (M), м	Описание обозначения точки на местности (при наличии)
	X	Y			
1	2	3	4	5	6
н175	407836.46	2231352.66	Картометрический метод	0.50	Закрепление отсутствует
н176	407551.51	2231616.53	Картометрический метод	0.50	Закрепление отсутствует
н177	407483.51	2231542.98	Картометрический метод	0.50	Закрепление отсутствует
н178	408076.27	2230877.76	Картометрический метод	0.50	Закрепление отсутствует
н179	408093.09	2230887.56	Картометрический метод	0.50	Закрепление отсутствует
н180	408208.54	2231013.12	Картометрический метод	0.50	Закрепление отсутствует
н171	408061.92	2231147.72	Картометрический метод	0.50	Закрепление отсутствует
н181	413067.68	2229544.08	Картометрический метод	0.50	Закрепление отсутствует
н182	412766.20	2229453.77	Картометрический метод	0.50	Закрепление отсутствует
н183	412814.78	2229285.92	Картометрический метод	0.50	Закрепление отсутствует
н184	413071.43	2229361.02	Картометрический метод	0.50	Закрепление отсутствует
н185	413070.34	2229369.01	Картометрический метод	0.50	Закрепление отсутствует
н186	413068.30	2229379.99	Картометрический метод	0.50	Закрепление отсутствует
н187	413066.58	2229407.68	Картометрический метод	0.50	Закрепление отсутствует
н188	413057.44	2229462.72	Картометрический метод	0.50	Закрепление отсутствует
н189	413061.45	2229530.20	Картометрический метод	0.50	Закрепление отсутствует
н181	413067.68	2229544.08	Картометрический метод	0.50	Закрепление отсутствует
н190	411832.60	2231453.07	Картометрический метод	0.50	Закрепление отсутствует
н191	411652.44	2231456.93	Картометрический метод	0.50	Закрепление отсутствует
н192	411662.94	2231270.51	Картометрический метод	0.50	Закрепление отсутствует
н193	411712.64	2231271.91	Картометрический метод	0.50	Закрепление отсутствует
н194	411732.85	2231268.39	Картометрический метод	0.50	Закрепление отсутствует
н195	411841.55	2231274.21	Картометрический метод	0.50	Закрепление отсутствует
н190	411832.60	2231453.07	Картометрический метод	0.50	Закрепление отсутствует
н196	412132.97	2231911.78	Картометрический метод	0.50	Закрепление отсутствует
н197	411993.20	2231917.13	Картометрический метод	0.50	Закрепление отсутствует

## 2. Сведения о характерных точках границ объекта

Обозначение характерных точек границ	Координаты, м		Метод определения координат характерной точки	Средняя квадратическая погрешность положения характерной точки (M <sub>t</sub> ), м	Описание обозначения точки на местности (при наличии)
	X	Y			
1	2	3	4	5	6
н198	411997.22	2231808.26	Картометрический метод	0.50	Закрепление отсутствует
н199	412043.52	2231808.16	Картометрический метод	0.50	Закрепление отсутствует
н196	412132.97	2231911.78	Картометрический метод	0.50	Закрепление отсутствует

## 3. Сведения о характерных точках части (частей) границы объекта

Обозначение характерных точек части границы	Координаты, м		Метод определения координат характерной точки	Средняя квадратическая погрешность положения характерной точки (M <sub>t</sub> ), м	Описание обозначения точки на местности (при наличии)
	X	Y			
1	2	3	4	5	6
-	-	-	-	-	-

### Раздел 3

#### Сведения о местоположении измененных (уточненных) границ объекта

1. Система координат -

2. Сведения о характерных точках границ объекта

Обозначение характерных точек границ	Существующие координаты, м		Измененные (уточненные) координаты, м		Метод определения координат характерной точки	Средняя квадратическая погрешность положения характерной точки (Mt), м	Описание обозначения точки на местности (при наличии)
	X	Y	X	Y			
1	2	3	4	5	6	7	8
-	-	-	-	-	-	-	

3. Сведения о характерных точках части (частей) границы объекта

Обозначение характерных точек части границы	Существующие координаты, м		Измененные (уточненные) координаты, м		Метод определения координат характерной точки	Средняя квадратическая погрешность положения характерной точки (Mt), м	Описание обозначения точки на местности (при наличии)
	X	Y	X	Y			
1	2	3	4	5	6	7	8
-	-	-	-	-	-	-	

**Раздел 4**  
**План границ объекта**



Масштаб 1:15000

**Условные обозначения**

- Существующая часть границы, имеющаяся в ЕГРН сведения о которой достаточны для определения ее местоположения
- - Характерная точка границы, сведения о которой позволяют однозначно определить ее положение на местности
- n1 - Обозначение новой характерной точки
- - Граница территориальной зоны
- - Граница кадастрового квартала
- 47:26:0220001 - Номер кадастрового квартала

Подпись \_\_\_\_\_



Дата " 15 " мая 2019 г.

Место для оттиска печати (при наличии) лица, составившего описание местоположения границ объекта

**Текстовое описание местоположения границ  
населенных пунктов, территориальных зон, особо охраняемых природных  
территорий, зон с особыми условиями использования территорий**

Прохождение границы		Описание прохождения границы
от точки	до точки	
1	2	3
н1	н2	На юг вдоль границы земельного участка с КН 47:26:0220001:107
н2	н3	На юг вдоль границы земельного участка с КН 47:26:0220001:107
н3	н4	На юг вдоль границы земельного участка с КН 47:26:0220001:107
н4	н5	На запад вдоль границы земельного участка с КН 47:26:0220001:107
н5	н6	На юг-восток вдоль границы земельного участка с КН 47:26:0220001:615
н6	н7	На восток вдоль границы земельного участка с КН 47:26:0220001:109
н7	н8	На юг вдоль границы земельного участка с КН 47:26:0220001:109
н8	н9	На юг вдоль границы земельного участка с КН 47:26:0220001:857
н9	н10	На запад вдоль границы земельного участка с КН 47:26:0220001:857
н10	н11	На север вдоль границы земельного участка с КН 47:26:0220001:857
н11	н12	На восток вдоль границы земельного участка с КН 47:26:0220001:857
н12	н13	На север вдоль границы земельного участка с КН 47:26:0220001:857
н13	н14	На запад вдоль границы земельного участка с КН 47:26:0220001:857
н14	н15	На север вдоль границы земельного участка с КН 47:26:0220001:857
н15	н16	На север вдоль границы земельного участка с КН 47:26:0220001:857
н16	н17	На север вдоль границы земельного участка с КН 47:26:0220001:857
н17	н18	На север вдоль границы земельного участка с КН 47:26:0220001:857
н18	н19	На север вдоль границы земельного участка с КН47:26:0220001:857
н19	н20	На север вдоль границы земельного участка с КН 47:26:0220001:857
н20	н21	На север вдоль границы земельного участка с КН 47:26:0220001:857
н21	н22	На север вдоль границы земельного участка с КН 47:26:0220001:857
н22	н23	На север вдоль границы земельного участка с КН 47:26:0220001:857
н23	н24	На север вдоль границы земельного участка с КН 47:26:0220001:857
н24	н25	На запад вдоль границы земельного участка с КН 47:26:0220001:109
н25	н26	На запад вдоль границы земельного участка с КН 47:26:0220001:109
н26	н27	На запад вдоль границы земельного участка с КН 47:26:0220001:109
н27	н28	На запад вдоль границы земельного участка с КН 47:26:0220001:109
н28	н29	На запад вдоль границы земельного участка с КН 47:26:0220001:109
н29	н30	На запад вдоль границы земельного участка с КН 47:26:0220001:109
н30	н31	На запад вдоль границы земельного участка с КН 47:26:0220001:109
н31	н32	На запад вдоль границы земельного участка с КН 47:26:0220001:109
н32	н33	На запад вдоль границы земельного участка с КН 47:26:0220001:109
н33	н34	На запад вдоль границы земельного участка с КН 47:26:0220001:109
н34	н35	На запад вдоль границы земельного участка с КН 47:26:0220001:109
н35	н36	На запад вдоль границы земельного участка с КН 47:26:0220001:109
н36	н37	На запад вдоль границы земельного участка с КН 47:26:0220001:109

**Текстовое описание местоположения границ  
населенных пунктов, территориальных зон, особо охраняемых природных  
территорий, зон с особыми условиями использования территорий**

Прохождение границы		Описание прохождения границы
от точки	до точки	
1	2	3
н37	н38	На запад вдоль границы земельного участка с КН 47:26:0220001:109
н38	н39	На запад вдоль границы земельного участка с КН 47:26:0220001:109
н39	н40	На запад вдоль границы земельного участка с КН 47:26:0220001:109
н40	н41	На запад вдоль границы земельного участка с КН 47:26:0220001:109
н41	н42	На запад вдоль границы земельного участка с КН 47:26:0220001:109
н42	н43	На запад вдоль границы земельного участка с КН 47:26:0220001:109
н43	н44	На запад вдоль границы земельного участка с КН 47:26:0220001:109
н44	н45	На запад вдоль границы земельного участка с КН 47:26:0220001:109
н45	н46	На запад вдоль границы земельного участка с КН 47:26:0220001:109
н46	н47	На запад вдоль границы земельного участка с КН 47:26:0220001:615
н47	н48	На запад вдоль границы земельного участка с КН 47:26:0220001:615
н48	н49	На запад вдоль границы земельного участка с КН 47:26:0220001:615
н49	н50	На запад вдоль границы земельного участка с КН 47:26:0220001:615
н50	н51	На юго-запад вдоль границы земельного участка с КН 47:26:0220001:615
н51	н52	На юго-запад вдоль границы земельного участка с КН 47:26:0220001:615
н52	н53	На запад вдоль границы земельного участка с КН 47:26:0220001:615
н53	н54	На юго-запад вдоль границы земельного участка с КН 47:26:0220001:615
н54	н55	На юго-восток вдоль границы земельного участка с КН 47:26:0220001:615
н55	н56	На юго-запад вдоль границы земельного участка с КН 47:26:0220001:615
н56	н57	На юго-восток вдоль границы земельного участка с КН 47:26:0220001:615
н57	н58	На юго-восток вдоль границы земельного участка с КН 47:26:0220001:615
н58	н59	На юго-запад вдоль границы земельного участка с КН 47:26:0220001:615
н59	н60	На запад вдоль границы земельного участка с КН 47:26:0220001:615
н60	н61	На северо-запад вдоль границы земельного участка с КН 47:26:0220001:615
н61	н62	На северо-запад вдоль границы земельного участка с КН 47:26:0220001:615
н62	н63	На северо-запад вдоль границы земельного участка с КН 47:26:0220001:615
н63	н64	На северо-запад вдоль границы земельного участка с КН 47:26:0220001:615
н64	н65	На северо-запад вдоль границы земельного участка с КН 47:26:0220001:615
н65	н66	На северо-восток вдоль границы земельного участка с КН 47:26:0220001:615
н66	н67	На северо-восток вдоль границы земельного участка с КН 47:26:0220001:615
н67	н68	На северо-запад вдоль границы земельного участка с КН 47:26:0220001:505

**Текстовое описание местоположения границ населенных пунктов, территориальных зон, особо охраняемых природных территорий, зон с особыми условиями использования территорий**

Прохождение границы		Описание прохождения границы
от точки	до точки	
1	2	3
н68	н69	На запад вдоль границы земельного участка с КН 47:26:0220001:609
н69	н70	На северо-запад вдоль границы земельного участка с КН 47:26:0220001:609
н70	н71	На северо-запад вдоль границы земельного участка с КН 47:26:0220001:610
н71	н72	На запад вдоль границы земельного участка с КН 47:26:0220001:610
н72	н73	На юго-запад вдоль границы земельного участка с КН 47:26:0220001:199
н73	н74	На северо-запад вдоль границы земельного участка с КН 47:26:0220001:199
н74	н75	На северо-восток вдоль границы земельного участка с КН 47:26:0220001:199
н75	н76	На северо-восток вдоль границы земельного участка с КН 47:26:0220001:199
н76	н77	На северо-восток вдоль границы земельного участка с КН 47:26:0220001:199
н77	н78	На северо-восток вдоль границы земельного участка с КН 47:26:0220001:199
н78	н79	На северо-восток вдоль границы земельного участка с КН 47:26:0220001:199
н79	н80	На восток вдоль границы земельного участка с КН 47:26:0220001:199
н80	н81	На северо-восток вдоль границы земельного участка с КН 47:26:0220001:199
н81	н82	На северо-восток вдоль границы земельного участка с КН 47:26:0220001:199
н82	н83	На северо-восток вдоль границы земельного участка с КН 47:26:0220001:199
н83	н84	На север вдоль границы земельного участка с КН 47:26:0220001:199
н84	н85	На север вдоль границы земельного участка с КН 47:26:0220001:199
н85	н86	На север вдоль границы земельного участка с КН 47:26:0220001:199
н86	н87	На север вдоль границы земельного участка с КН 47:26:0220001:199
н87	н88	На восток вдоль границы земельного участка с КН 47:26:0220001:199
н88	н89	На восток вдоль границы земельного участка с КН 47:26:0220001:107
н89	н1	На восток вдоль границы земельного участка с КН 47:26:0220001:107
н90	н91	На юго-запад вдоль границы земельного участка с КН 47:26:0220001:488
н91	н92	На юго-запад вдоль границы земельного участка с КН 47:26:0220001:471
н92	н93	На юго-запад вдоль границы земельного участка с КН 47:26:0220001:853
н93	н94	На юго-запад вдоль границы земельного участка с КН 47:26:0220001:854
н94	н95	На юго-восток вдоль границы земельного участка с КН 47:26:0220001:854
н95	н96	На юго-восток вдоль границы земельного участка с КН 47:26:0220001:494
н96	н97	На восток вдоль границы земельного участка с КН 47:26:0220001:494
н97	н98	На север вдоль границы земельного участка с КН 47:26:0220001:494

**Текстовое описание местоположения границ  
населенных пунктов, территориальных зон, особо охраняемых природных  
территорий, зон с особыми условиями использования территорий**

Прохождение границы		Описание прохождения границы
от точки	до точки	
1	2	3
н98	н99	На северо-запад вдоль границы земельного участка с КН 47:26:0220001:492
н99	н100	На северо-запад вдоль границы земельного участка с КН 47:26:0220001:492
н100	н101	На северо-запад вдоль границы земельного участка с КН 47:26:0220001:491
н101	н102	На северо-запад вдоль границы земельного участка с КН 47:26:0220001:490
н102	н103	На северо-запад вдоль границы земельного участка с КН 47:26:0220001:489
н103	н104	На северо-запад вдоль границы земельного участка с КН 47:26:0220001:489
н104	н105	На северо-запад вдоль границы земельного участка с КН 47:26:0220001:488
н105	н90	На северо-запад вдоль границы земельного участка с КН 47:26:0220001:488
н106	н107	На юго-запад вдоль границы земельного участка с КН 47:26:0220001:482
н107	н108	На юго-запад вдоль границы земельного участка с КН 47:26:0220001:482
н108	н109	На юго-запад вдоль границы земельного участка с КН 47:26:0220001:482
н109	н110	На юго-запад вдоль границы земельного участка с КН 47:26:0220001:458
н110	н111	На юго-запад вдоль границы земельного участка с КН 47:26:0220001:458
н111	н112	На юго-запад вдоль границы земельного участка с КН 47:26:0220001:458
н112	н113	На юго-запад вдоль границы земельного участка с КН 47:26:0220001:458
н113	н114	На юго-запад вдоль границы земельного участка с КН 47:26:0220001:924
н114	н115	На юго-запад вдоль границы земельного участка с КН 47:26:0220001:839
н115	н116	На юго-запад вдоль границы земельного участка с КН 47:26:0220001:839
н116	н117	На юго-запад вдоль границы земельного участка с КН 47:26:0220001:925
н117	н118	На юго-восток вдоль границы земельного участка с КН 47:26:0220001:925
н118	н119	На юго-восток вдоль границы земельного участка с КН 47:26:0220001:925
н119	н120	На юго-восток вдоль границы земельного участка с КН 47:26:0220001:925
н120	н121	На юго-восток вдоль границы земельного участка с КН 47:26:0220001:925
н121	н122	На юг вдоль границы земельного участка с КН 47:26:0220001:925
н122	н123	На юг вдоль границы земельного участка с КН 47:26:0220001:925
н123	н124	На юг вдоль границы земельного участка с КН 47:26:0220001:925
н124	н125	На юг вдоль границы земельного участка с КН 47:26:0220001:925
н125	н126	На северо-восток вдоль границы земельного участка с КН 47:26:0220001:925
н126	н127	На северо-восток вдоль границы земельного участка с КН 47:26:0220001:885
н127	н128	На запад вдоль границы земельного участка с КН 47:26:0220001:885



**Текстовое описание местоположения границ  
населенных пунктов, территориальных зон, особо охраняемых природных  
территорий, зон с особыми условиями использования территорий**

Прохождение границы		Описание прохождения границы
от точки	до точки	
1	2	3
н128	н129	На северо-восток вдоль границы земельного участка с КН 47:26:0220001:885
н129	н130	На северо-восток вдоль границы земельного участка с КН 47:26:0220001:885
н130	н131	На северо-запад вдоль границы земельного участка с КН 47:26:0220001:885
н131	н132	На северо-запад вдоль границы земельного участка с КН 47:26:0220001:884
н132	н133	На северо-запад вдоль границы земельного участка с КН 47:26:0220001:924
н133	н106	На северо-запад вдоль границы земельного участка с КН 47:26:0220001:482
н134	н135	На запад вдоль границы земельного участка с КН 47:26:0220001:860
н135	н136	На юго-восток вдоль границы земельного участка с КН 47:26:0220001:860
н136	н137	На северо-восток вдоль границы земельного участка с КН 47:26:0220001:860
н137	н138	На юго-восток вдоль границы земельного участка с КН 47:26:0220001:860
н138	н139	На юго-запад вдоль границы земельного участка с КН 47:26:0220001:860
н139	н140	На юго-восток вдоль границы земельного участка с КН 47:26:0220001:860
н140	н141	На юго-восток вдоль границы земельного участка с КН 47:26:0220001:919
н141	н142	На юго-восток вдоль границы земельного участка с КН 47:26:0220001:919
н142	н143	На юго-восток вдоль границы земельного участка с КН 47:26:0220001:918
н143	н144	На юго-восток вдоль границы земельного участка с КН 47:26:0220001:863
н144	н145	На северо-восток вдоль границы земельного участка с КН 47:26:0220001:863
н145	н146	На юго-восток вдоль границы земельного участка с КН 47:26:0220001:863
н146	н147	На юго-запад вдоль границы земельного участка с КН 47:26:0220001:863
н147	н148	На юго-восток вдоль границы земельного участка с КН 47:26:0220001:863
н148	н149	На юго-восток вдоль границы земельного участка с КН 47:26:0220001:861
н149	н150	На северо-восток вдоль границы земельного участка с КН 47:26:0220001:861
н150	н151	На юго-восток вдоль границы земельного участка с КН 47:26:0220001:861
н151	н152	На юго-запад вдоль границы земельного участка с КН 47:26:0220001:861
н152	н153	На юго-восток вдоль границы земельного участка с КН 47:26:0220001:861
н153	н154	На северо-восток вдоль границы земельного участка с КН 47:26:0220001:861

**Текстовое описание местоположения границ  
населенных пунктов, территориальных зон, особо охраняемых природных  
территорий, зон с особыми условиями использования территорий**

Прохождение границы		Описание прохождения границы
от точки	до точки	
1	2	3
н154	н155	На юго-восток вдоль границы земельного участка с КН 47:26:0220001:861
н155	н156	На юго-восток вдоль границы земельного участка с КН 47:26:0220001:388
н156	н157	На юго-восток вдоль границы земельного участка с КН 47:26:0220001:862
н157	н158	На восток вдоль границы земельного участка с КН 47:26:0220001:862
н158	н159	На северо-восток вдоль границы земельного участка с КН 47:26:0220001:862
н159	н160	На юго-восток вдоль границы земельного участка с КН 47:26:0220001:862
н160	н161	На северо-восток вдоль границы земельного участка с КН 47:26:0220001:862
н161	н162	На северо-восток вдоль границы земельного участка с КН 47:26:0220001:862
н162	н163	На северо-запад вдоль границы земельного участка с КН 47:26:0220001:862
н163	н164	На северо-запад между границами земельного участка с КН 47:26:0220001:862
н164	н165	На северо-запад вдоль границы земельного участка с КН 47:26:0220001:861
н165	н166	На северо-запад пересекаем границу земельного участка с КН 47:26:0000000:38755(3)
н166	н167	На северо-запад вдоль границы земельного участка с КН 47:26:0220001:861
н167	н168	На северо-запад вдоль границы земельного участка с КН 47:26:0220001:863
н168	н169	На северо-запад вдоль границы земельного участка с КН 47:26:0220001:918
н169	н170	На северо-запад вдоль границы земельного участка с КН 47:26:0220001:919
н170	н134	На северо-запад вдоль границы земельного участка с КН 47:26:0220001:860
н171	н172	На юго-запад вдоль границы земельного участка с КН 47:26:0220001:917
н172	н173	На юго-восток вдоль границы земельного участка с КН 47:26:0220001:917
н173	н174	На северо-восток вдоль границы земельного участка с КН 47:26:0220001:917
н174	н175	На юго-восток вдоль границы земельного участка с КН 47:26:0220001:917
н175	н176	На юго-восток вдоль границы земельного участка с КН 47:26:0220001:917
н176	н177	На юго-запад вдоль границы земельного участка с КН 47:26:0220001:917
н177	н178	На северо-запад вдоль границы земельного участка с КН 47:26:0220001:917
н178	н179	На северо-восток вдоль границы земельного участка с КН 47:26:0220001:917
н179	н180	На северо-восток вдоль границы земельного участка с КН 47:26:0220001:917

**Текстовое описание местоположения границ  
населенных пунктов, территориальных зон, особо охраняемых природных  
территорий, зон с особыми условиями использования территорий**

Прохождение границы		Описание прохождения границы
от точки	до точки	
1	2	3
н180	н171	На юго-восток вдоль границы земельного участка с КН 47:26:0220001:917
н181	н182	На юго-запад вдоль границы земельного участка с КН 47:26:0220001:455
н182	н183	На запад вдоль границы земельного участка с КН 47:26:0220001:455
н183	н184	На север вдоль границы земельного участка с КН 47:26:0220001:455
н184	н185	На восток вдоль границы земельного участка с КН 47:26:0220001:455
н185	н186	На восток вдоль границы земельного участка с КН 47:26:0220001:455
н186	н187	На восток вдоль границы земельного участка с КН 47:26:0220001:455
н187	н188	На восток вдоль границы земельного участка с КН 47:26:0220001:455
н188	н189	На восток вдоль границы земельного участка с КН 47:26:0220001:455
н189	н181	На восток вдоль границы земельного участка с КН 47:26:0220001:455
н190	н191	На юг вдоль границы земельного участка с КН 47:26:0220001:401
н191	н192	На запад вдоль границы земельного участка с КН 47:26:0220001:401
н192	н193	На север вдоль границы земельного участка с КН 47:26:0220001:401
н193	н194	На север вдоль границы земельного участка с КН 47:26:0220001:401
н194	н195	На север вдоль границы земельного участка с КН 47:26:0220001:401
н195	н190	На восток вдоль границы земельного участка с КН 47:26:0220001:401
н196	н197	На юг вдоль границы земельного участка с КН 47:26:0220001:213
н197	н198	На запад вдоль границы земельного участка с КН 47:26:0220001:213
н198	н199	На север вдоль границы земельного участка с КН 47:26:0220001:213
н199	н196	На северо-восток вдоль границы земельного участка с КН 47:26:0220001:213