

## ОПИСАНИЕ МЕСТОПОЛОЖЕНИЯ ГРАНИЦ

### территориальная зона "Зона малоэтажной жилой застройки до 3-х этажей (включительно)"

(наименование объекта, местоположение границ которого описано (далее - объект))

#### Раздел 1

#### Сведения об объекте

№ п/п	Характеристики объекта	Описание характеристик
1	2	3
1.	Местоположение объекта	Ленинградская область, район Тосненский, поселок Рябово
2.	Площадь объекта +/- величина погрешности определения площади (P +/- Дельта P)	243789 +/- 8641 м <sup>2</sup>
3.	Иные характеристики объекта	-

## Раздел 2

### Сведения о местоположении границ объекта

1. Система координат -

2. Сведения о характерных точках границ объекта

Обозначение характерных точек границ	Координаты, м		Метод определения координат характерной точки	Средняя квадратическая погрешность положения характерной точки (Mt), м	Описание обозначения точки на местности (при наличии)
	X	Y			
1	2	3	4	5	6
-	-	-	-	-	-

3. Сведения о характерных точках части (частей) границы объекта

Обозначение характерных точек части границы	Координаты, м		Метод определения координат характерной точки	Средняя квадратическая погрешность положения характерной точки (Mt), м	Описание обозначения точки на местности (при наличии)
	X	Y			
1	2	3	4	5	6
-	-	-	-	-	-

### Раздел 3

#### Сведения о местоположении измененных (уточненных) границ объекта

1. Система координат МСК 47 зона 2

2. Сведения о характерных точках границ объекта

Обозначение характерных точек границ	Существующие координаты, м		Измененные (уточненные) координаты, м		Метод определения координат характерной точки	Средняя квадратическая погрешность положения характерной точки (Mt), м	Описание обозначения точки на местности (при наличии)
	X	Y	X	Y			
1	2	3	4	5	6	7	8
1	-	-	379959.62	2262040.07	Картометрический метод	5.0	-
2	-	-	380021.37	2262071.89	Картометрический метод	5.0	-
3	-	-	380006.45	2262102.40	Картометрический метод	5.0	-
4	-	-	379994.88	2262124.30	Картометрический метод	5.0	-
5	-	-	379990.71	2262131.84	Картометрический метод	5.0	-
6	-	-	379982.18	2262147.90	Картометрический метод	5.0	-
7	-	-	379974.85	2262162.43	Картометрический метод	5.0	-
8	-	-	379959.14	2262192.15	Картометрический метод	5.0	-
9	-	-	379945.27	2262218.78	Картометрический метод	5.0	-
10	-	-	379946.77	2262228.68	Картометрический метод	5.0	-
11	-	-	379863.76	2262390.01	Картометрический метод	5.0	-
12	-	-	379929.01	2262426.06	Картометрический метод	5.0	-
13	-	-	379996.38	2262462.12	Картометрический метод	5.0	-
14	-	-	380045.22	2262487.52	Картометрический метод	5.0	-
15	-	-	380032.01	2262514.29	Картометрический метод	5.0	-
16	-	-	379895.93	2262442.59	Картометрический метод	5.0	-
17	-	-	379833.14	2262567.27	Картометрический метод	5.0	-
18	-	-	379788.85	2262549.52	Картометрический метод	5.0	-
19	-	-	379792.27	2262543.30	Картометрический метод	5.0	-
20	-	-	379814.27	2262501.71	Картометрический метод	5.0	-
21	-	-	379816.17	2262502.79	Картометрический метод	5.0	-
22	-	-	379818.97	2262498.01	Картометрический метод	5.0	-

2. Сведения о характерных точках границ объекта							
Обозначение характерных точек границ	Существующие координаты, м		Измененные (уточненные) координаты, м		Метод определения координат характерной точки	Средняя квадратическая погрешность положения характерной точки (Mt), м	Описание обозначения точки на местности (при наличии)
	X	Y	X	Y			
1	2	3	4	5	6	7	8
23	-	-	379816.87	2262496.79	Картометрический метод	5.0	-
24	-	-	379835.07	2262462.39	Картометрический метод	5.0	-
25	-	-	379838.66	2262464.31	Картометрический метод	5.0	-
26	-	-	379839.70	2262462.54	Картометрический метод	5.0	-
27	-	-	379841.89	2262458.51	Картометрический метод	5.0	-
28	-	-	379850.21	2262463.72	Картометрический метод	5.0	-
29	-	-	379848.94	2262466.24	Картометрический метод	5.0	-
30	-	-	379850.59	2262467.33	Картометрический метод	5.0	-
31	-	-	379849.20	2262469.96	Картометрический метод	5.0	-
32	-	-	379854.37	2262472.73	Картометрический метод	5.0	-
33	-	-	379862.33	2262457.88	Картометрический метод	5.0	-
34	-	-	379872.96	2262438.09	Картометрический метод	5.0	-
35	-	-	379865.42	2262434.06	Картометрический метод	5.0	-
36	-	-	379861.10	2262441.91	Картометрический метод	5.0	-
37	-	-	379853.36	2262457.42	Картометрический метод	5.0	-
38	-	-	379839.29	2262448.63	Картометрический метод	5.0	-
39	-	-	379833.60	2262459.10	Картометрический метод	5.0	-
40	-	-	379782.54	2262546.48	Картометрический метод	5.0	-
41	-	-	379674.31	2262485.31	Картометрический метод	5.0	-
42	-	-	379724.65	2262397.06	Картометрический метод	5.0	-
43	-	-	379731.87	2262409.01	Картометрический метод	5.0	-
44	-	-	379742.46	2262400.35	Картометрический метод	5.0	-
45	-	-	379754.89	2262411.88	Картометрический метод	5.0	-
46	-	-	379768.55	2262390.46	Картометрический метод	5.0	-
47	-	-	379778.38	2262396.44	Картометрический метод	5.0	-
48	-	-	379776.57	2262399.96	Картометрический метод	5.0	-

2. Сведения о характерных точках границ объекта							
Обозначение характерных точек границ	Существующие координаты, м		Измененные (уточненные) координаты, м		Метод определения координат характерной точки	Средняя квадратическая погрешность положения характерной точки (Mt), м	Описание обозначения точки на местности (при наличии)
	X	Y	X	Y			
1	2	3	4	5	6	7	8
49	-	-	379781.44	2262403.17	Картометрический метод	5.0	-
50	-	-	379780.56	2262404.51	Картометрический метод	5.0	-
51	-	-	379782.82	2262405.99	Картометрический метод	5.0	-
52	-	-	379782.45	2262406.55	Картометрический метод	5.0	-
53	-	-	379784.76	2262408.56	Картометрический метод	5.0	-
54	-	-	379782.37	2262411.89	Картометрический метод	5.0	-
55	-	-	379786.40	2262417.26	Картометрический метод	5.0	-
56	-	-	379789.47	2262413.64	Картометрический метод	5.0	-
57	-	-	379792.47	2262415.36	Картометрический метод	5.0	-
58	-	-	379797.98	2262406.62	Картометрический метод	5.0	-
59	-	-	379817.45	2262365.74	Картометрический метод	5.0	-
60	-	-	379792.08	2262353.59	Картометрический метод	5.0	-
61	-	-	379773.76	2262344.04	Картометрический метод	5.0	-
62	-	-	379760.32	2262337.03	Картометрический метод	5.0	-
63	-	-	379757.22	2262335.41	Картометрический метод	5.0	-
64	-	-	379731.32	2262315.23	Картометрический метод	5.0	-
65	-	-	379592.13	2262241.60	Картометрический метод	5.0	-
66	-	-	379617.87	2262192.18	Картометрический метод	5.0	-
67	-	-	379620.83	2262186.59	Картометрический метод	5.0	-
68	-	-	379659.44	2262114.06	Картометрический метод	5.0	-
69	-	-	379666.12	2262095.71	Картометрический метод	5.0	-
70	-	-	379678.53	2262074.63	Картометрический метод	5.0	-
71	-	-	379726.62	2261987.94	Картометрический метод	5.0	-
72	-	-	379774.52	2261903.36	Картометрический метод	5.0	-
73	-	-	379787.76	2261878.47	Картометрический метод	5.0	-
74	-	-	379820.66	2261889.01	Картометрический метод	5.0	-

2. Сведения о характерных точках границ объекта							
Обозначение характерных точек границ	Существующие координаты, м		Измененные (уточненные) координаты, м		Метод определения координат характерной точки	Средняя квадратическая погрешность положения характерной точки (Mt), м	Описание обозначения точки на местности (при наличии)
	X	Y	X	Y			
1	2	3	4	5	6	7	8
75	-	-	379828.01	2261892.73	Картометрический метод	5.0	-
76	-	-	379825.28	2261898.48	Картометрический метод	5.0	-
77	-	-	379813.99	2261921.74	Картометрический метод	5.0	-
78	-	-	379802.49	2261945.42	Картометрический метод	5.0	-
79	-	-	379799.93	2261956.85	Картометрический метод	5.0	-
80	-	-	379830.25	2261971.18	Картометрический метод	5.0	-
81	-	-	379868.60	2261991.20	Картометрический метод	5.0	-
82	-	-	379895.28	2262005.76	Картометрический метод	5.0	-
1	-	-	379959.62	2262040.07	Картометрический метод	5.0	-
83	-	-	379871.78	2262476.20	Картометрический метод	5.0	-
84	-	-	379862.09	2262469.89	Картометрический метод	5.0	-
85	-	-	379867.39	2262460.60	Картометрический метод	5.0	-
86	-	-	379880.60	2262437.46	Картометрический метод	5.0	-
87	-	-	379888.92	2262423.05	Картометрический метод	5.0	-
88	-	-	379898.19	2262428.00	Картометрический метод	5.0	-
89	-	-	379894.60	2262434.83	Картометрический метод	5.0	-
90	-	-	379891.12	2262433.01	Картометрический метод	5.0	-
91	-	-	379871.76	2262464.96	Картометрический метод	5.0	-
92	-	-	379877.23	2262469.35	Картометрический метод	5.0	-
83	-	-	379871.78	2262476.20	Картометрический метод	5.0	-
93	-	-	379831.46	2262499.10	Картометрический метод	5.0	-
94	-	-	379837.62	2262502.46	Картометрический метод	5.0	-
95	-	-	379830.71	2262514.28	Картометрический метод	5.0	-
96	-	-	379831.88	2262514.92	Картометрический метод	5.0	-
97	-	-	379830.83	2262516.98	Картометрический метод	5.0	-
98	-	-	379823.39	2262512.91	Картометрический метод	5.0	-

2. Сведения о характерных точках границ объекта							
Обозначение характерных точек границ	Существующие координаты, м		Измененные (уточненные) координаты, м		Метод определения координат характерной точки	Средняя квадратическая погрешность положения характерной точки (Mt), м	Описание обозначения точки на местности (при наличии)
	X	Y	X	Y			
1	2	3	4	5	6	7	8
93	-	-	379831.46	2262499.10	Картометрический метод	5.0	-
99	-	-	377405.98	2261239.13	Картометрический метод	5.0	-
100	-	-	377416.94	2261255.40	Картометрический метод	5.0	-
101	-	-	377431.28	2261287.29	Картометрический метод	5.0	-
102	-	-	377436.08	2261316.05	Картометрический метод	5.0	-
103	-	-	377383.74	2261343.71	Картометрический метод	5.0	-
104	-	-	377421.46	2261411.60	Картометрический метод	5.0	-
105	-	-	377381.64	2261451.19	Картометрический метод	5.0	-
106	-	-	377377.90	2261454.62	Картометрический метод	5.0	-
107	-	-	377376.50	2261453.23	Картометрический метод	5.0	-
108	-	-	377367.89	2261461.30	Картометрический метод	5.0	-
109	-	-	377320.81	2261485.56	Картометрический метод	5.0	-
110	-	-	377304.83	2261460.57	Картометрический метод	5.0	-
111	-	-	377281.86	2261434.73	Картометрический метод	5.0	-
112	-	-	377225.44	2261490.39	Картометрический метод	5.0	-
113	-	-	377221.65	2261481.94	Картометрический метод	5.0	-
114	-	-	377181.32	2261456.26	Картометрический метод	5.0	-
115	-	-	377187.65	2261447.12	Картометрический метод	5.0	-
116	-	-	377187.98	2261446.89	Картометрический метод	5.0	-
117	-	-	377191.75	2261445.24	Картометрический метод	5.0	-
118	-	-	377197.23	2261442.98	Картометрический метод	5.0	-
119	-	-	377202.00	2261440.17	Картометрический метод	5.0	-
120	-	-	377214.98	2261428.58	Картометрический метод	5.0	-
121	-	-	377216.04	2261427.06	Картометрический метод	5.0	-
122	-	-	377215.38	2261425.02	Картометрический метод	5.0	-
123	-	-	377213.48	2261422.62	Картометрический метод	5.0	-

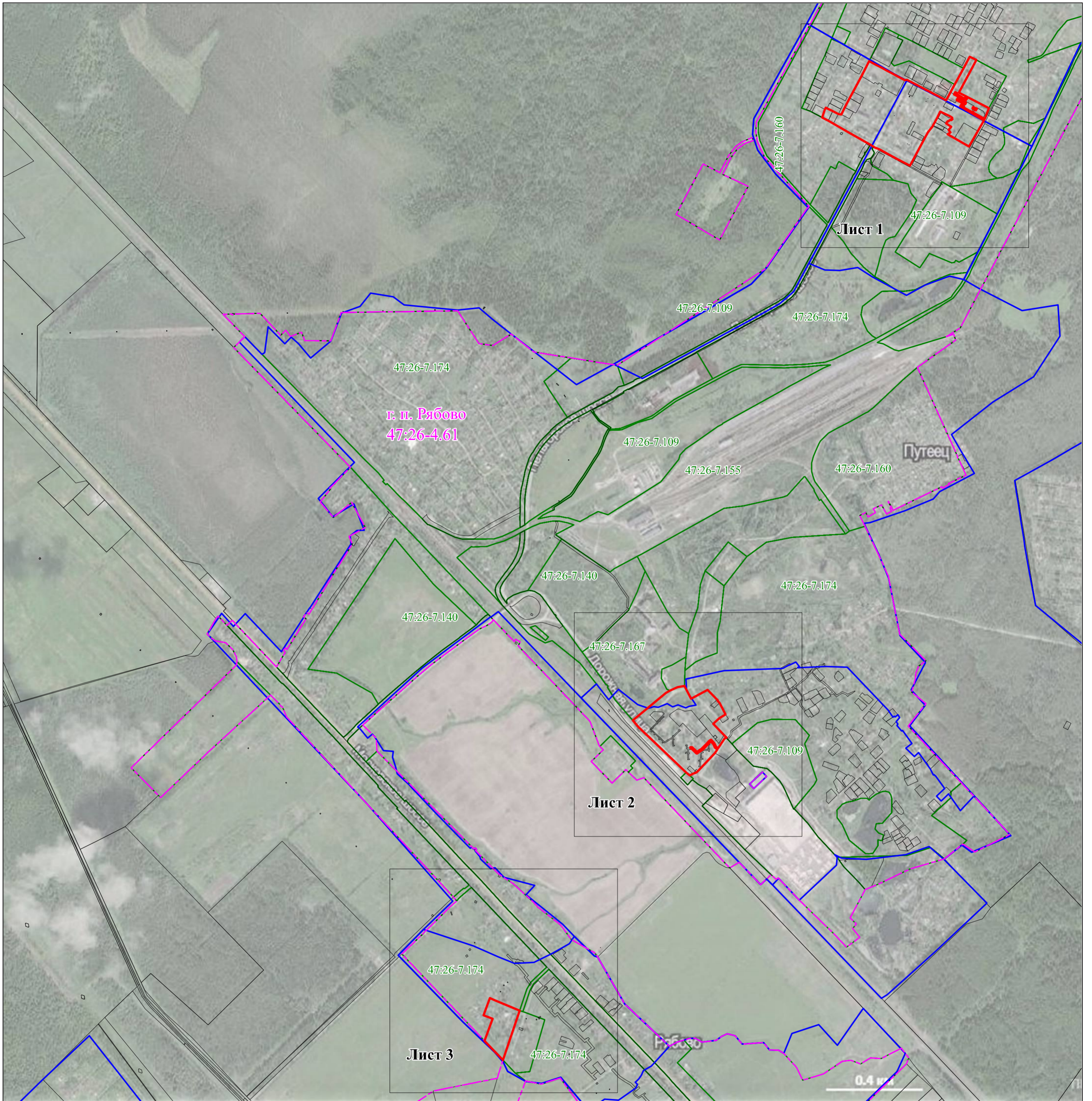
2. Сведения о характерных точках границ объекта							
Обозначение характерных точек границ	Существующие координаты, м		Измененные (уточненные) координаты, м		Метод определения координат характерной точки	Средняя квадратическая погрешность положения характерной точки (Mt), м	Описание обозначения точки на местности (при наличии)
	X	Y	X	Y			
1	2	3	4	5	6	7	8
124	-	-	377210.11	2261418.18	Картометрический метод	5.0	-
125	-	-	377199.53	2261407.78	Картометрический метод	5.0	-
126	-	-	377180.31	2261390.13	Картометрический метод	5.0	-
127	-	-	377175.30	2261383.80	Картометрический метод	5.0	-
128	-	-	377173.23	2261389.28	Картометрический метод	5.0	-
129	-	-	377173.30	2261389.76	Картометрический метод	5.0	-
130	-	-	377175.58	2261394.20	Картометрический метод	5.0	-
131	-	-	377195.16	2261412.19	Картометрический метод	5.0	-
132	-	-	377198.74	2261415.70	Картометрический метод	5.0	-
133	-	-	377205.68	2261422.53	Картометрический метод	5.0	-
134	-	-	377208.78	2261425.80	Картометрический метод	5.0	-
135	-	-	377198.32	2261435.14	Картометрический метод	5.0	-
136	-	-	377194.46	2261437.42	Картометрический метод	5.0	-
137	-	-	377184.96	2261441.45	Картометрический метод	5.0	-
138	-	-	377183.20	2261442.66	Картометрический метод	5.0	-
139	-	-	377176.09	2261452.93	Картометрический метод	5.0	-
140	-	-	377160.79	2261443.19	Картометрический метод	5.0	-
141	-	-	377087.12	2261373.38	Картометрический метод	5.0	-
142	-	-	377081.63	2261368.97	Картометрический метод	5.0	-
143	-	-	377077.78	2261361.47	Картометрический метод	5.0	-
144	-	-	377074.91	2261351.18	Картометрический метод	5.0	-
145	-	-	377067.25	2261338.79	Картометрический метод	5.0	-
146	-	-	377079.92	2261324.44	Картометрический метод	5.0	-
147	-	-	377264.48	2261126.49	Картометрический метод	5.0	-
148	-	-	377291.74	2261102.60	Картометрический метод	5.0	-
99	-	-	377405.98	2261239.13	Картометрический метод	5.0	-





План границ объекта

Обзорная схема границ объекта с указанием расположения листов



Масштаб 1:12000

Условные обозначения:

- - граница объекта
- - граница кадастрового квартала
- - - - граница населенного пункта, сведения о котором внесены в ЕГРН
- - граница территориальной зоны, сведения о которой внесены в ЕГРН
- - граница земельного участка, сведения о котором внесены в ЕГРН
- 1 - характерная точка границы объекта работ
- :23 - номер земельного участка, сведения о котором внесены в ЕГРН
- 47:26-7.167 - номер границы территориальной зоны, сведения о которой внесены в ЕГРН
- 47:26-4.61 - номер границы населенного пункта, сведения о котором внесены в ЕГРН
- 47:26:0805012 - номер кадастрового квартала

Подпись \_\_\_\_\_ Дата " \_\_\_\_ " \_\_\_\_ 20 \_\_\_\_ г.

Место для отиска печати (при наличии) лица, составившего описание местоположения границ объекта

Раздел 4

План границ объекта

Выносной лист 1



Масштаб 1:2000

Условные обозначения:

- - граница объекта
- - граница кадастрового квартала
- - граница населенного пункта, сведения о котором внесены в ЕГРН
- - граница территориальной зоны, сведения о которой внесены в ЕГРН
- - граница земельного участка, сведения о котором внесены в ЕГРН
- 1 - характерная точка границы объекта работ
- : 23 - номер земельного участка, сведения о котором внесены в ЕГРН
- 47:26-7.167 - номер границы территориальной зоны, сведения о которой внесены в ЕГРН
- 47:26-4.61 - номер границы населенного пункта, сведения о котором внесены в ЕГРН
- 47:26:0805012 - номер кадастрового квартала

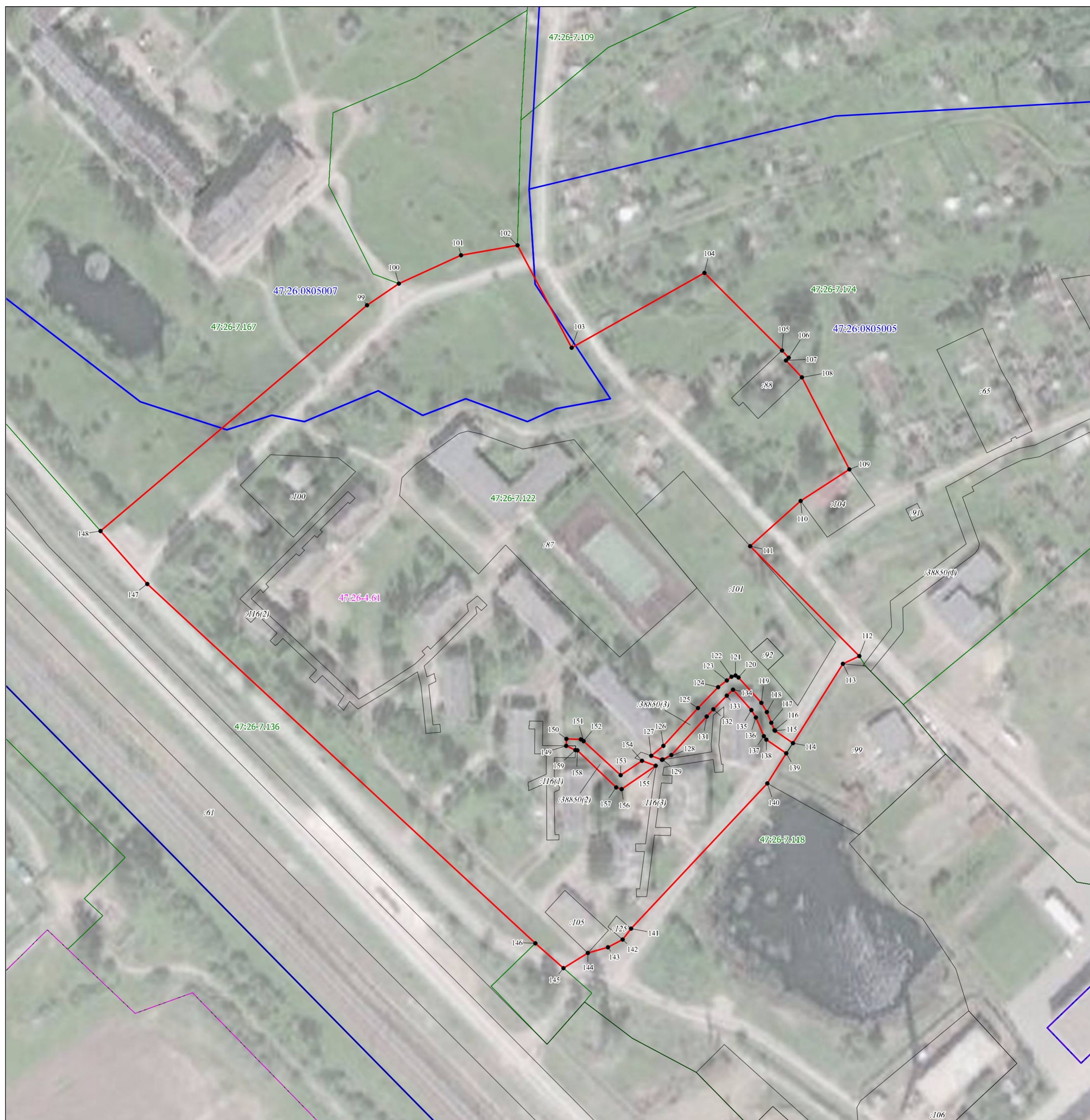
Подпись \_\_\_\_\_ Дата " \_\_\_\_ " \_\_\_\_ 20 \_\_\_\_ г.

Место для отиска печати (при наличии) лица,  
составившего описание местоположения границ объекта

Раздел 4

План границ объекта

Выносной лист 2



Масштаб 1:1500

Условные обозначения:

- - граница объекта
- - граница кадастрового квартала
- - - - граница населенного пункта, сведения о котором внесены в ЕГРН
- - граница территориальной зоны, сведения о которой внесены в ЕГРН
- - граница земельного участка, сведения о котором внесены в ЕГРН
- 1 - характерная точка границы объекта работ
- :23 - номер земельного участка, сведения о котором внесены в ЕГРН
- 47:26-7.167 - номер границы территориальной зоны, сведения о которой внесены в ЕГРН
- 47:26-4.61 - номер границы населенного пункта, сведения о котором внесены в ЕГРН
- 47:26:0805012 - номер кадастрового квартала

Подпись \_\_\_\_\_ Дата " \_\_\_\_ " \_\_\_\_ 20 \_\_\_\_ г.

Место для отиска печати (при наличии) лица,  
составившего описание местоположения границ объекта

Раздел 4

План границ объекта

Выносной лист 3



Масштаб 1:2000

Условные обозначения:

- - граница объекта
- - граница кадастрового квартала
- - - - граница населенного пункта, сведения о котором внесены в ЕГРН
- - граница территориальной зоны, сведения о которой внесены в ЕГРН
- - граница земельного участка, сведения о котором внесены в ЕГРН
- 1 - характерная точка границы объекта работ
- :23 - номер земельного участка, сведения о котором внесены в ЕГРН
- 47:26-7.167 - номер границы территориальной зоны, сведения о которой внесены в ЕГРН
- 47:26-4.61 - номер границы населенного пункта, сведения о котором внесены в ЕГРН
- 47:26:0805012 - номер кадастрового квартала

Подпись \_\_\_\_\_ Дата " \_\_\_\_ " \_\_\_\_\_ 20 \_\_\_\_ г.

Место для отиска печати (при наличии) лица,  
составившего описание местоположения границ объекта

**Текстовое описание местоположения границ  
населенных пунктов, территориальных зон, особо охраняемых природных  
территорий, зон с особыми условиями использования территорий**

Прохождение границы		Описание прохождения границы
от точки	до точки	
1	2	3
1	2	по границе земельного участка с кадастровым номером 47:26:0805012:26
2	3	по границе земельного участка с кадастровым номером 47:26:0805012:26
3	4	по границе земельного участка с кадастровым номером 47:26:0805012:26
4	5	по границе земельного участка с кадастровым номером 47:26:0805012:26
5	6	по границе земельного участка с кадастровым номером 47:26:0805012:26
6	7	по границе земельного участка с кадастровым номером 47:26:0805012:26
7	8	по границе земельного участка с кадастровым номером 47:26:0805012:26
8	9	по границе земельного участка с кадастровым номером 47:26:0805012:26
9	10	по границе земельного участка с кадастровым номером 47:26:0805012:26
10	11	-
11	12	-
12	13	-
13	14	-
14	15	-
15	16	-
16	17	-
17	18	-
18	19	по границе земельного участка с кадастровым номером 47:26:0000000:38950(14)
19	20	по границе земельного участка с кадастровым номером 47:26:0000000:38950(14)
20	21	по границе земельного участка с кадастровым номером 47:26:0000000:38950(14)
21	22	по границе земельного участка с кадастровым номером 47:26:0000000:38950(14)
22	23	по границе земельного участка с кадастровым номером 47:26:0000000:38950(14)
23	24	по границе земельного участка с кадастровым номером 47:26:0000000:38950(14)
24	25	по границе земельного участка с кадастровым номером 47:26:0000000:38950(14)
25	26	по границе земельного участка с кадастровым номером 47:26:0000000:38950(14)
26	27	по границе земельного участка с кадастровым номером 47:26:0000000:38950(14)
27	28	по границе земельного участка с кадастровым номером 47:26:0000000:38950(14)
28	29	по границе земельного участка с кадастровым номером 47:26:0000000:38950(14)
29	30	по границе земельного участка с кадастровым номером 47:26:0000000:38950(14)
30	31	по границе земельного участка с кадастровым номером 47:26:0000000:38950(14)

**Текстовое описание местоположения границ  
населенных пунктов, территориальных зон, особо охраняемых природных  
территорий, зон с особыми условиями использования территорий**

Прохождение границы		Описание прохождения границы
от точки	до точки	
1	2	3
31	32	по границе земельного участка с кадастровым номером 47:26:0000000:38950(14)
32	33	по границе земельного участка с кадастровым номером 47:26:0000000:38950(14)
33	34	по границе земельного участка с кадастровым номером 47:26:0000000:38950(14)
34	35	по границе земельного участка с кадастровым номером 47:26:0000000:38950(14)
35	36	по границе земельного участка с кадастровым номером 47:26:0000000:38950(14)
36	37	по границе земельного участка с кадастровым номером 47:26:0000000:38950(14)
37	38	по границе земельного участка с кадастровым номером 47:26:0000000:38950(14)
38	39	по границе земельного участка с кадастровым номером 47:26:0000000:38950(14)
39	40	по границе земельного участка с кадастровым номером 47:26:0000000:38950(14)
40	41	-
41	42	-
42	43	по границе земельного участка с кадастровым номером 47:26:0805013:67
43	44	по границе земельного участка с кадастровым номером 47:26:0805013:67
44	45	по границе земельного участка с кадастровым номером 47:26:0805013:66
45	46	по границе земельного участка с кадастровым номером 47:26:0805013:66
46	47	по границе земельного участка с кадастровым номером 47:26:0805013:8
47	48	по границе земельного участка с кадастровым номером 47:26:0805013:8
48	49	по границе земельного участка с кадастровым номером 47:26:0805013:8
49	50	по границе земельного участка с кадастровым номером 47:26:0805013:8
50	51	по границе земельного участка с кадастровым номером 47:26:0805013:8
51	52	по границе земельного участка с кадастровым номером 47:26:0805013:8
52	53	по границе земельного участка с кадастровым номером 47:26:0805013:8
53	54	по границе земельного участка с кадастровым номером 47:26:0805013:8
54	55	по границе земельного участка с кадастровым номером 47:26:0805013:8
55	56	по границе земельного участка с кадастровым номером 47:26:0805013:8
56	57	по границе земельного участка с кадастровым номером 47:26:0805013:8
57	58	по границе земельного участка с кадастровым номером 47:26:0805013:8
58	59	-
59	60	-
60	61	по границе земельного участка с кадастровым номером 47:26:0805013:66
61	62	по границе земельного участка с кадастровым номером 47:26:0805013:68
62	63	по границе земельного участка с кадастровым номером 47:26:0805013:67

**Текстовое описание местоположения границ населенных пунктов, территориальных зон, особо охраняемых природных территорий, зон с особыми условиями использования территорий**

Прохождение границы		Описание прохождения границы
от точки	до точки	
1	2	3
63	64	-
64	65	-
65	66	-
66	67	-
67	68	по границе земельного участка с кадастровым номером 47:26:0000000:38950(17)
68	69	-
69	70	по границе земельного участка с кадастровым номером 47:26:0000000:38463(2)
70	71	-
71	72	-
72	73	по границе земельного участка с кадастровым номером 47:26:0805013:71
73	74	по границе земельного участка с кадастровым номером 47:26:0805012:32
74	75	-
75	76	-
76	77	по границе земельного участка с кадастровым номером 47:26:0805012:38
77	78	47:26:0805012:38
78	79	-
79	80	-
80	81	по границе земельного участка с кадастровым номером 47:26:0805012:15
81	82	по границе земельного участка с кадастровым номером 47:26:0805012:25
82	1	-
83	84	по границе земельного участка с кадастровым номером 47:26:0000000:38950(9)
84	85	по границе земельного участка с кадастровым номером 47:26:0000000:38950(9)
85	86	по границе земельного участка с кадастровым номером 47:26:0000000:38950(9)
86	87	по границе земельного участка с кадастровым номером 47:26:0000000:38950(9)
87	88	по границе земельного участка с кадастровым номером 47:26:0000000:38950(9)
88	89	по границе земельного участка с кадастровым номером 47:26:0000000:38950(9)
89	90	по границе земельного участка с кадастровым номером 47:26:0000000:38950(9)
90	91	по границе земельного участка с кадастровым номером 47:26:0000000:38950(9)
91	92	по границе земельного участка с кадастровым номером 47:26:0000000:38950(9)
92	83	по границе земельного участка с кадастровым номером 47:26:0000000:38950(9)



**Текстовое описание местоположения границ  
населенных пунктов, территориальных зон, особо охраняемых природных  
территорий, зон с особыми условиями использования территорий**

Прохождение границы		Описание прохождения границы
от точки	до точки	
1	2	3
93	94	по границе земельного участка с кадастровым номером 47:26:0000000:38950(20)
94	95	по границе земельного участка с кадастровым номером 47:26:0000000:38950(20)
95	96	по границе земельного участка с кадастровым номером 47:26:0000000:38950(20)
96	97	по границе земельного участка с кадастровым номером 47:26:0000000:38950(20)
97	98	по границе земельного участка с кадастровым номером 47:26:0000000:38950(20)
98	93	по границе земельного участка с кадастровым номером 47:26:0000000:38950(20)
99	100	-
100	101	-
101	102	-
102	103	-
103	104	-
104	105	-
105	106	по границе земельного участка с кадастровым номером 47:26:0805005:88
106	107	по границе земельного участка с кадастровым номером 47:26:0805005:88
107	108	по границе земельного участка с кадастровым номером 47:26:0805005:88
108	109	-
109	110	по границе земельного участка с кадастровым номером 47:26:0805005:104
110	111	-
111	112	-
112	113	-
113	114	по границе земельного участка с кадастровым номером 47:26:0805005:99
114	115	по границе земельного участка с кадастровым номером 47:26:0000000:38850(3)
115	116	по границе земельного участка с кадастровым номером 47:26:0000000:38850(3)
116	117	по границе земельного участка с кадастровым номером 47:26:0000000:38850(3)
117	118	по границе земельного участка с кадастровым номером 47:26:0000000:38850(3)
118	119	по границе земельного участка с кадастровым номером 47:26:0000000:38850(3)
119	120	по границе земельного участка с кадастровым номером 47:26:0000000:38850(3)
120	121	по границе земельного участка с кадастровым номером 47:26:0000000:38850(3)
121	122	по границе земельного участка с кадастровым номером 47:26:0000000:38850(3)

**Текстовое описание местоположения границ  
населенных пунктов, территориальных зон, особо охраняемых природных  
территорий, зон с особыми условиями использования территорий**

Прохождение границы		Описание прохождения границы
от точки	до точки	
1	2	3
122	123	по границе земельного участка с кадастровым номером 47:26:0000000:38850(3)
123	124	по границе земельного участка с кадастровым номером 47:26:0000000:38850(3)
124	125	по границе земельного участка с кадастровым номером 47:26:0000000:38850(3)
125	126	по границе земельного участка с кадастровым номером 47:26:0000000:38850(3)
126	127	по границе земельного участка с кадастровым номером 47:26:0000000:38850(3)
127	128	по границе земельного участка с кадастровым номером 47:26:0000000:38850(3)
128	129	по границе земельного участка с кадастровым номером 47:26:0000000:38850(3)
129	130	по границе земельного участка с кадастровым номером 47:26:0000000:38850(3)
130	131	по границе земельного участка с кадастровым номером 47:26:0000000:38850(3)
131	132	по границе земельного участка с кадастровым номером 47:26:0000000:38850(3)
132	133	по границе земельного участка с кадастровым номером 47:26:0000000:38850(3)
133	134	по границе земельного участка с кадастровым номером 47:26:0000000:38850(3)
134	135	по границе земельного участка с кадастровым номером 47:26:0000000:38850(3)
135	136	по границе земельного участка с кадастровым номером 47:26:0000000:38850(3)
136	137	по границе земельного участка с кадастровым номером 47:26:0000000:38850(3)
137	138	по границе земельного участка с кадастровым номером 47:26:0000000:38850(3)
138	139	по границе земельного участка с кадастровым номером 47:26:0000000:38850(3)
139	140	по границе земельного участка с кадастровым номером 47:26:0805005:99
140	141	-
141	142	по границе земельного участка с кадастровым номером 47:26:0805005:125
142	143	-
143	144	-
144	145	-
145	146	-
146	147	-
147	148	-
148	99	-

**Текстовое описание местоположения границ  
населенных пунктов, территориальных зон, особо охраняемых природных  
территорий, зон с особыми условиями использования территорий**

Прохождение границы		Описание прохождения границы
от точки	до точки	
1	2	3
149	150	по границе земельного участка с кадастровым номером 47:26:0000000:38850(2)
150	151	по границе земельного участка с кадастровым номером 47:26:0000000:38850(2)
151	152	по границе земельного участка с кадастровым номером 47:26:0000000:38850(2)
152	153	по границе земельного участка с кадастровым номером 47:26:0000000:38850(2)
153	154	по границе земельного участка с кадастровым номером 47:26:0000000:38850(2)
154	155	по границе земельного участка с кадастровым номером 47:26:0000000:38850(2)
155	156	по границе земельного участка с кадастровым номером 47:26:0000000:38850(2)
156	157	по границе земельного участка с кадастровым номером 47:26:0000000:38850(2)
157	158	по границе земельного участка с кадастровым номером 47:26:0000000:38850(2)
158	159	по границе земельного участка с кадастровым номером 47:26:0000000:38850(2)
159	149	по границе земельного участка с кадастровым номером 47:26:0000000:38850(2)
160	161	-
161	162	-
162	163	-
163	164	-
164	165	-
165	166	-
166	160	-