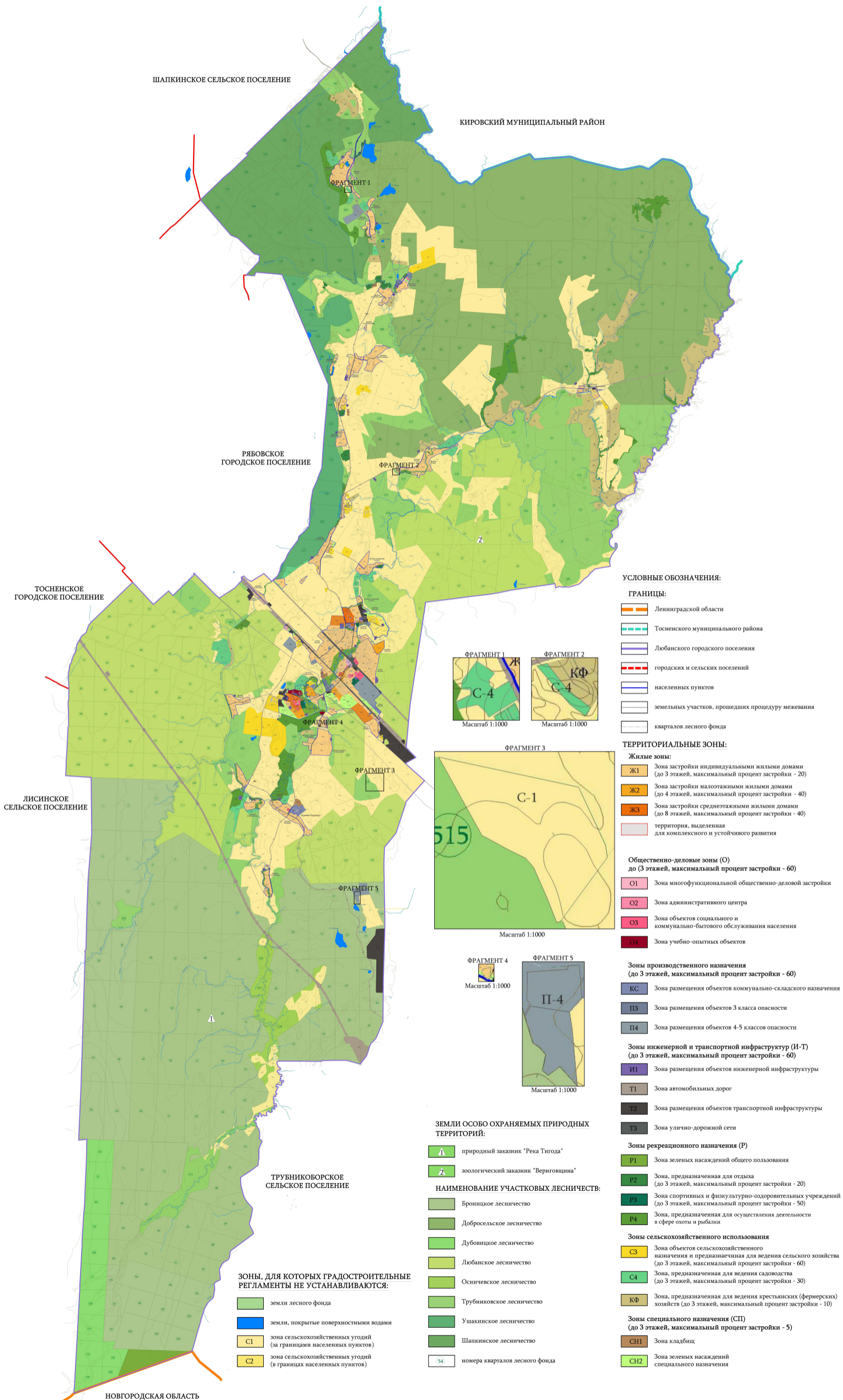


ВНЕСЕНИЕ ИЗМЕНЕНИЙ В ПРАВИЛА ЗЕМЛЕПОЛЬЗОВАНИЯ И ЗАСТРОЙКИ
МУНИЦИПАЛЬНОГО ОБРАЗОВАНИЯ ЛЮБАНСКОЕ ГОРОДСКОЕ ПОСЕЛЕНИЕ
ТОСНЕНСКОГО РАЙОНА ЛЕНИНГРАДСКОЙ ОБЛАСТИ

КАРТА ГРАДОСТРОИТЕЛЬНОГО ЗОНИРОВАНИЯ ТЕРРИТОРИИ



ВНЕСЕНИЕ ИЗМЕНЕНИЙ В ПРАВИЛА ЗЕМЛЕПОЛЬЗОВАНИЯ И ЗАСТРОЙКИ МУНИЦИПАЛЬНОГО ОБРАЗОВАНИЯ ЛЮБАНСКОЕ ГОРОДСКОЕ ПОСЕЛЕНИЕ ТОСНЕНСКОГО РАЙОНА ЛЕНИНГРАДСКОЙ ОБЛАСТИ

КАРТА ЗОН С ОСОБИМИ УСЛОВИЯМИ ИСПОЛЬЗОВАНИЯ ТЕРРИТОРИИ. КАРТА ГРАНИЦ ТЕРРИТОРИЙ ОБЪЕКТОВ КУЛЬТУРНОГО НАСЛЕДИЯ

ГРАНИЦЫ ЗОН С ОСОБИМИ УСЛОВИЯМИ ИСПОЛЬЗОВАНИЯ ТЕРРИТОРИИ:

- санитарно-защитные зоны производственных, сельскохозяйственных и коммунально-складских объектов, кладбищ, котельных, ГРС, очистных сооружений
- охраняемые зоны линейных объектов инженерной инфраструктуры
- санитарный разрыв (полоса отчуждения) от объектов транспортной инфраструктуры
- придорожные полосы автомобильных дорог
- охранная зона объектов электроэнергетики (объектов электросетевого хозяйства и объектов по производству электрической энергии)

Зоны с особым природоохранным режимом использования:

- прибрежные защитные полосы
- водоохранные зоны

ОБЪЕКТЫ КУЛЬТУРНОГО НАСЛЕДИЯ:

- территория объектов культурного наследия
- объекты культурного наследия федерального значения
- объекты культурного наследия регионального значения
- объекты культурного наследия выявленные

ЗЕМЛИ ОСОБО ОХРАНЯЕМЫХ ПРИРОДНЫХ ТЕРРИТОРИЙ:

- природный заказник "Река Тигода"
- зоологический заказник "Вериговщина"

ЗОНЫ, ДЛЯ КОТОРЫХ ГРАДОСТРОИТЕЛЬНЫЕ РЕГЛАМЕНТЫ НЕ УСТАНАВЛИВАЮТСЯ:

- земли лесного фонда
- земли, покрытые поверхностными водами
- зона сельскохозяйственных угодий (за границами населенных пунктов)
- зона сельскохозяйственных угодий (в границах населенных пунктов)

ТОСНЕНСКОЕ ГОРОДСКОЕ ПОСЕЛЕНИЕ

ЛИСИНСКОЕ СЕЛЬСКОЕ ПОСЕЛЕНИЕ

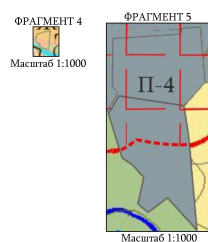
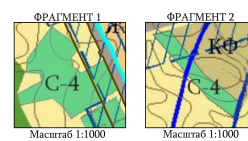
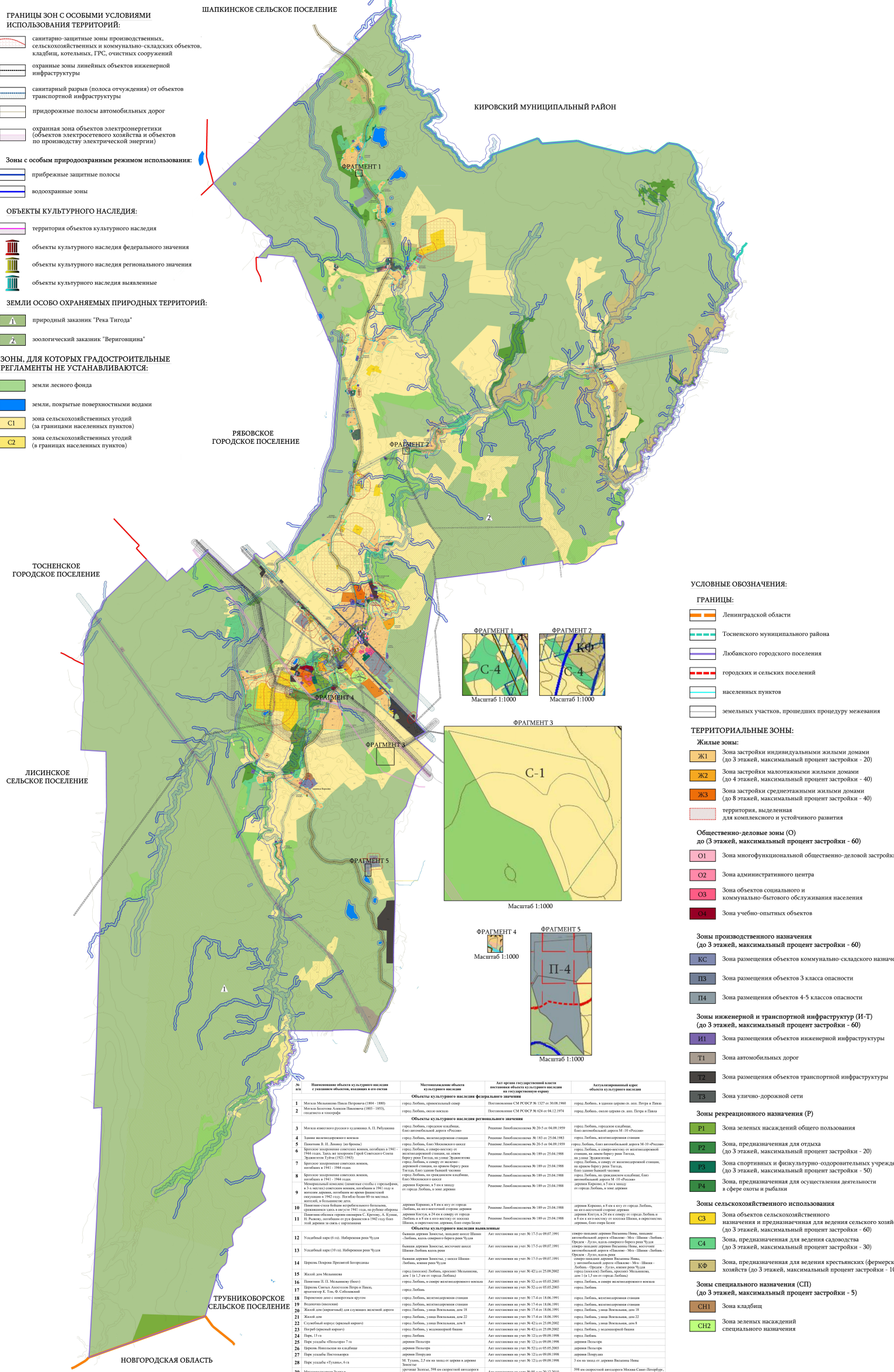
НОВГОРОДСКАЯ ОБЛАСТЬ

ШАПКИНСКОЕ СЕЛЬСКОЕ ПОСЕЛЕНИЕ

КИРОВСКИЙ МУНИЦИПАЛЬНЫЙ РАЙОН

РЯБОВСКОЕ ГОРОДСКОЕ ПОСЕЛЕНИЕ

ТРУБНИКОВСКОЕ СЕЛЬСКОЕ ПОСЕЛЕНИЕ



УСЛОВНЫЕ ОБОЗНАЧЕНИЯ:

ГРАНИЦЫ:

- Ленинградской области
- Тосненского муниципального района
- Любанского городского поселения
- городских и сельских поселений
- населенных пунктов
- земельных участков, прошедших процедуру межевания

ТЕРРИТОРИАЛЬНЫЕ ЗОНЫ:

Жилые зоны:

- Ж1: зона застройки индивидуальными жилыми домами (до 3 этажей, максимальный процент застройки - 20)
- Ж2: зона застройки малоэтажными жилыми домами (до 4 этажей, максимальный процент застройки - 40)
- Ж3: зона застройки среднеэтажными жилыми домами (до 8 этажей, максимальный процент застройки - 40)
- территория, выделенная для комплексного и устойчивого развития

Общественно-деловые зоны (О)

- О1: до 3 этажей, максимальный процент застройки - 60
- О2: зона многофункциональной общественно-деловой застройки
- О3: зона административного центра
- О4: зона объектов социального и коммунально-бытового обслуживания населения
- О5: зона учебно-опытных объектов

Зоны производственного назначения

- П1: до 3 этажей, максимальный процент застройки - 60
- П2: зона размещения объектов коммунально-складского назначения
- П3: зона размещения объектов 3 класса опасности
- П4: зона размещения объектов 4-5 классов опасности

Зоны инженерной и транспортной инфраструктуры (И-Т)

- И1: зона размещения объектов инженерной инфраструктуры
- Т1: зона автомобильных дорог
- Т2: зона размещения объектов транспортной инфраструктуры
- Т3: зона улично-дорожной сети

Зоны рекреационного назначения (Р)

- Р1: зона зеленых насаждений общего пользования
- Р2: зона, предназначенная для отдыха (до 3 этажей, максимальный процент застройки - 20)
- Р3: зона спортивных и физкультурно-оздоровительных учреждений (до 3 этажей, максимальный процент застройки - 50)
- Р4: зона, предназначенная для осуществления деятельности в сфере охоты и рыбалки

Зоны сельскохозяйственного использования

- С3: зона объектов сельскохозяйственного назначения и предназначенная для ведения сельского хозяйства (до 3 этажей, максимальный процент застройки - 60)
- С4: зона, предназначенная для ведения садоводства (до 3 этажей, максимальный процент застройки - 30)
- КФ: зона, предназначенная для ведения крестьянских (фермерских) хозяйств (до 3 этажей, максимальный процент застройки - 10)

Зоны специального назначения (СП)

- СН1: до 3 этажей, максимальный процент застройки - 5
- СН2: зона кладбищ
- СН3: зона зеленых насаждений специального назначения

№ п/п	Исторический объект культурного наследия (наименование объекта, дата его создания или утверждения)	Местонахождение объекта культурного наследия	Акт признания историко-культурной ценности объекта культурного наследия на государственном уровне	Адрес территории объекта культурного наследия
1	Мемориал Матвею Павлу Пурганову (1904 - 1940)	г. Любы, ул. Советский мост	Постановление СМ РСФСР № 1277 от 08.08.1980	г. Любы, в кадастровом округе с. п.п. Петра и Павла
2	Мемориал Василию Алексеевичу Пашкову (1902 - 1935), герою-летчику	г. Любы, мостик восточнее станицы	Постановление СМ РСФСР № 624 от 04.12.1974	г. Любы, в кадастровом округе с. п.п. Петра и Павла
3	Мемориал воинам-героям Великой Отечественной войны	г. Любы, в центре поселка	Решение Любанского поселения № 20-5 от 06.08.1989	г. Любы, в кадастровом округе с. п.п. Петра и Павла
4	Здание железнодорожного вокзала	г. Любы, в центре поселка	Решение Любанского поселения № 18 от 25.04.1988	г. Любы, в кадастровом округе с. п.п. Петра и Павла
5	Памятник В. И. Ленину (1948)	г. Любы, в центре поселка	Решение Любанского поселения № 20-5 от 06.08.1989	г. Любы, в кадастровом округе с. п.п. Петра и Павла
6	Кладбище с захоронением советских воинов, погибших в 1941-1942 годах. Место захоронения Героя Советского Союза Лаврентия Ивановича Савина	г. Любы, в центре поселка	Решение Любанского поселения № 18 от 25.04.1988	г. Любы, в кадастровом округе с. п.п. Петра и Павла
7	Кладбище с захоронением советских воинов, погибших в 1941 - 1942 годах	г. Любы, в центре поселка	Решение Любанского поселения № 18 от 25.04.1988	г. Любы, в кадастровом округе с. п.п. Петра и Павла
8	Мемориал воинам-героям Великой Отечественной войны, погибшим в 1941 - 1942 годах	г. Любы, в центре поселка	Решение Любанского поселения № 18 от 25.04.1988	г. Любы, в кадастровом округе с. п.п. Петра и Павла
9	Мемориал воинам-героям Великой Отечественной войны, погибшим в 1941 - 1942 годах	г. Любы, в центре поселка	Решение Любанского поселения № 18 от 25.04.1988	г. Любы, в кадастровом округе с. п.п. Петра и Павла
10	Памятник-бюст основателю поселка Любы, инженеру-механику Александру Ивановичу Шанину (1861 - 1941)	г. Любы, в центре поселка	Решение Любанского поселения № 18 от 25.04.1988	г. Любы, в кадастровом округе с. п.п. Петра и Павла
11	Памятник-бюст основателю поселка Любы, инженеру-механику Александру Ивановичу Шанину (1861 - 1941)	г. Любы, в центре поселка	Решение Любанского поселения № 18 от 25.04.1988	г. Любы, в кадастровом округе с. п.п. Петра и Павла
12	Усадебный парк (19 в в.)	г. Любы, в центре поселка	Акт постановления на учёт № 17-5 от 09.07.1991	г. Любы, в кадастровом округе с. п.п. Петра и Павла
13	Усадебный парк (19 в в.)	г. Любы, в центре поселка	Акт постановления на учёт № 17-5 от 09.07.1991	г. Любы, в кадастровом округе с. п.п. Петра и Павла
14	Церковь Покрова Пресвятой Богородицы	г. Любы, в центре поселка	Акт постановления на учёт № 17-5 от 09.07.1991	г. Любы, в кадастровом округе с. п.п. Петра и Павла
15	Жилой дом Мельника	г. Любы, в центре поселка	Акт постановления на учёт № 17-5 от 09.07.1991	г. Любы, в кадастровом округе с. п.п. Петра и Павла
16	Памятник П. П. Мельнику (бюст)	г. Любы, в центре поселка	Акт постановления на учёт № 32-1 от 05.05.2003	г. Любы, в кадастровом округе с. п.п. Петра и Павла
17	Памятник П. П. Мельнику (бюст)	г. Любы, в центре поселка	Акт постановления на учёт № 32-1 от 05.05.2003	г. Любы, в кадастровом округе с. п.п. Петра и Павла
18	Памятник-бюст основателю поселка Любы, инженеру-механику Александру Ивановичу Шанину (1861 - 1941)	г. Любы, в центре поселка	Акт постановления на учёт № 17-5 от 09.07.1991	г. Любы, в кадастровом округе с. п.п. Петра и Павла
19	Жилой дом (парусный) для служивых женской армии	г. Любы, в центре поселка	Акт постановления на учёт № 17-5 от 09.07.1991	г. Любы, в кадастровом округе с. п.п. Петра и Павла
20	Жилой дом (парусный) для служивых женской армии	г. Любы, в центре поселка	Акт постановления на учёт № 17-5 от 09.07.1991	г. Любы, в кадастровом округе с. п.п. Петра и Павла
21	Жилой дом	г. Любы, в центре поселка	Акт постановления на учёт № 17-5 от 09.07.1991	г. Любы, в кадастровом округе с. п.п. Петра и Павла
22	Сарафанный магазин (парусный магазин)	г. Любы, в центре поселка	Акт постановления на учёт № 42-1 от 29.09.2002	г. Любы, в кадастровом округе с. п.п. Петра и Павла
23	Сарафанный магазин (парусный магазин)	г. Любы, в центре поселка	Акт постановления на учёт № 42-1 от 29.09.2002	г. Любы, в кадастровом округе с. п.п. Петра и Павла
24	Парк П. П.	г. Любы, в центре поселка	Акт постановления на учёт № 12-1 от 09.09.1998	г. Любы, в кадастровом округе с. п.п. Петра и Павла
25	Парк усадьбы Пашковых 7-я	г. Любы, в центре поселка	Акт постановления на учёт № 12-1 от 09.09.1998	г. Любы, в кадастровом округе с. п.п. Петра и Павла
26	Парк усадьбы Пашковых 7-я	г. Любы, в центре поселка	Акт постановления на учёт № 12-1 от 09.09.1998	г. Любы, в кадастровом округе с. п.п. Петра и Павла
27	Парк усадьбы Пашковых 7-я	г. Любы, в центре поселка	Акт постановления на учёт № 12-1 от 09.09.1998	г. Любы, в кадастровом округе с. п.п. Петра и Павла
28	Парк усадьбы Пашковых 7-я	г. Любы, в центре поселка	Акт постановления на учёт № 12-1 от 09.09.1998	г. Любы, в кадастровом округе с. п.п. Петра и Павла
29	Мемориал-кладбище	г. Любы, в центре поселка	Акт постановления на учёт № 9-5 от 20.12.2010	г. Любы, в кадастровом округе с. п.п. Петра и Павла