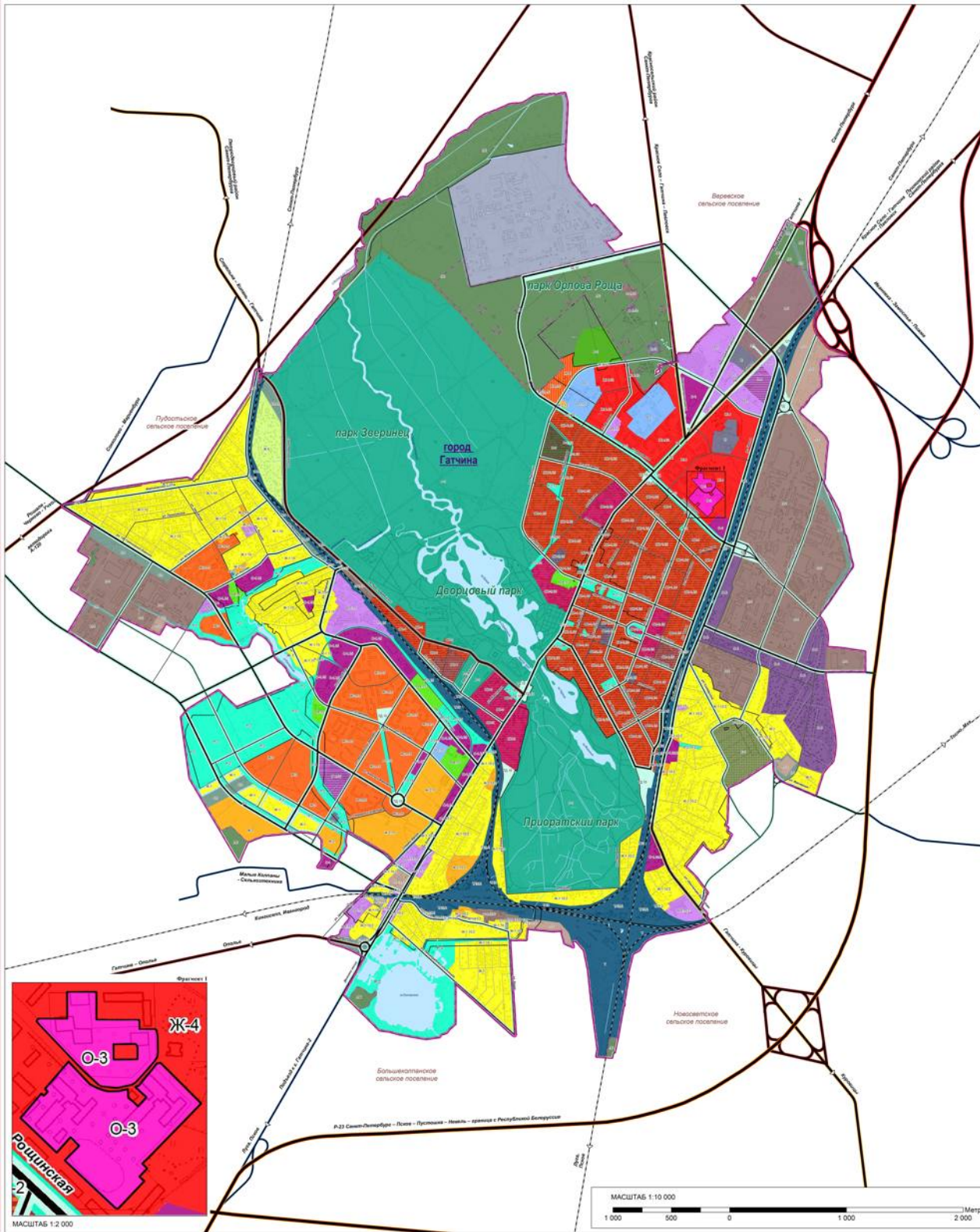


ВНЕСЕНИЕ ИЗМЕНЕНИЙ В  
ПРАВИЛА ЗЕМЛЕПОЛЬЗОВАНИЯ И ЗАСТРОЙКИ  
МУНИЦИПАЛЬНОГО ОБРАЗОВАНИЯ «ГОРОД ГАТЧИНА»  
ГАТЧИНСКОГО МУНИЦИПАЛЬНОГО РАЙОНА  
ЛЕНИНГРАДСКОЙ ОБЛАСТИ

КАРТА ГРАДОСТРОИТЕЛЬНОГО ЗОНИРОВАНИЯ



- ГРАНИЦЫ**
- Муниципального образования "Город Гатчина"
  - Гатчинского муниципального района
  - Населенного пункта - города Гатчина
  - Смежного муниципального образования
  - Объекта культурного наследия
- ГРАНИЦЫ ТЕРРИТОРИАЛЬНЫХ ЗОН**
- ТЕРРИТОРИАЛЬНЫЕ ЗОНЫ**
- Жилые зоны**
- Зона застройки индивидуальными жилыми домами
  - Зона застройки малозэтажными жилыми домами
  - Зона застройки среднетэтажными жилыми домами
  - Зона застройки многоэтажными жилыми домами
  - Зона реконструкции в застройку индивидуальными жилыми домами
  - Зона смешанной жилой застройки \*
- Зона исторического центра**
- Зона объектов жилого и общественного назначения в историческом центре
  - Зона объектов здравоохранения и социальной защиты в историческом центре
  - Зона объектов делового назначения в историческом центре
  - Зона объектов производственно-делового назначения в историческом центре
- Общественно-деловые зоны**
- Зона делового, общественного и коммерческого назначения
  - Зона объектов здравоохранения
  - Зона объектов среднего профессионального и высшего образования
  - Зона спортивных комплексов и сооружений
  - Зона обслуживания объектов, необходимых для осуществления производственной и предпринимательской деятельности
  - Зона реновации застроенных территорий
  - Зону обслуживания объектов, предназначенных для научной и инновационной деятельности
  - Зона смешанной жилой и производственно-деловой деятельности
- Рекреационные зоны**
- Зона исторических парков
  - Зона озеленения общего пользования (парки, скверы, бульвары)
  - Зона, предназначенная для занятий физической культурой и спортом
- Производственные зоны, зоны инженерной и транспортной инфраструктуры**
- Зона производственных объектов III-V класса опасности
  - Зона производственных и коммунально-складских объектов V класса опасности
  - Зона промышленных парков
  - Зона объектов железнодорожного транспорта
  - Зона объектов инженерной инфраструктуры
- Зона улично-дорожной сети (территории общего пользования)**
- Зоны специального назначения**
- Зона кладбищ
  - Зона размещения режимных объектов
  - Зона лесов, в санитарно-защитных зонах
  - Зона зеленых насаждений специального назначения
- Водные объекты**
- Водотоки
  - Водоемы
- ОБЪЕКТЫ ТРАНСПОРТНОЙ ИНФРАСТРУКТУРЫ**
- Железнодорожные пути
- Улично-дорожная сеть**

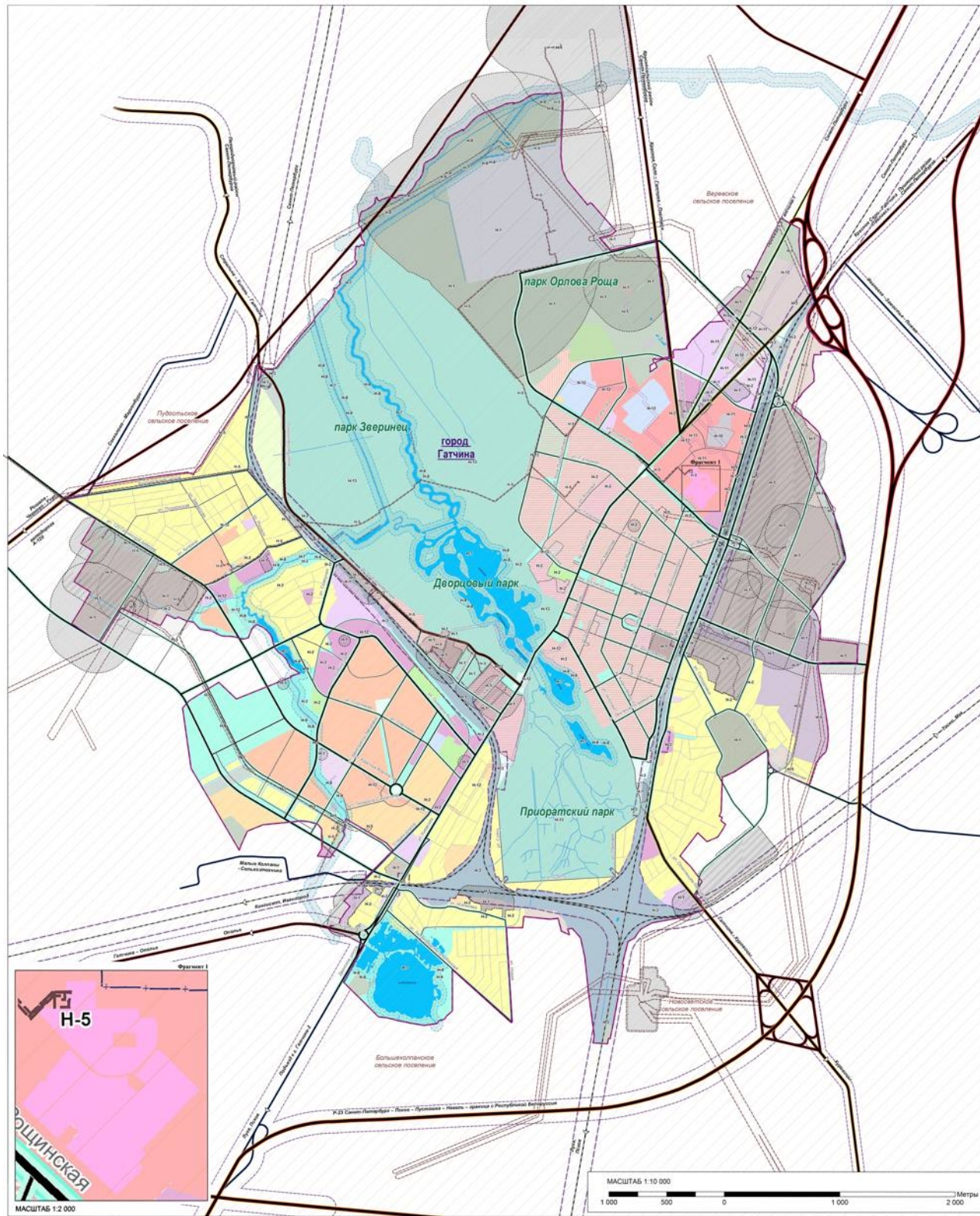


МАСШТАБ 1:2 000

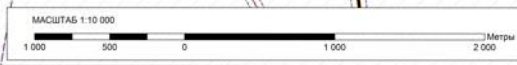
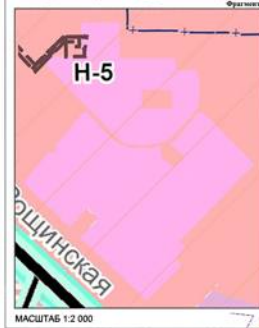
Утверждена Комитетом по градостроительству и архитектуре Ленинградской области 11.06.2018 г. № 18/03-18/03-01/001/2018. Проект утверждён в соответствии с постановлением Правительства Ленинградской области от 11.06.2018 г. № 18/03-18/03-01/001/2018.

# ВНЕСЕНИЕ ИЗМЕНЕНИЙ В ПРАВИЛА ЗЕМЛЕПОЛЬЗОВАНИЯ И ЗАСТРОЙКИ МУНИЦИПАЛЬНОГО ОБРАЗОВАНИЯ «ГОРОД ГАТЧИНА» ГАТЧИНСКОГО МУНИЦИПАЛЬНОГО РАЙОНА ЛЕНИНГРАДСКОЙ ОБЛАСТИ

КАРТА ЗОН С ОСОБИМИ УСЛОВИЯМИ ИСПОЛЬЗОВАНИЯ ТЕРРИТОРИЙ, СВЯЗАННЫМИ С САНИТАРНЫМИ И ЭКОЛОГИЧЕСКИМИ ОГРАНИЧЕНИЯМИ

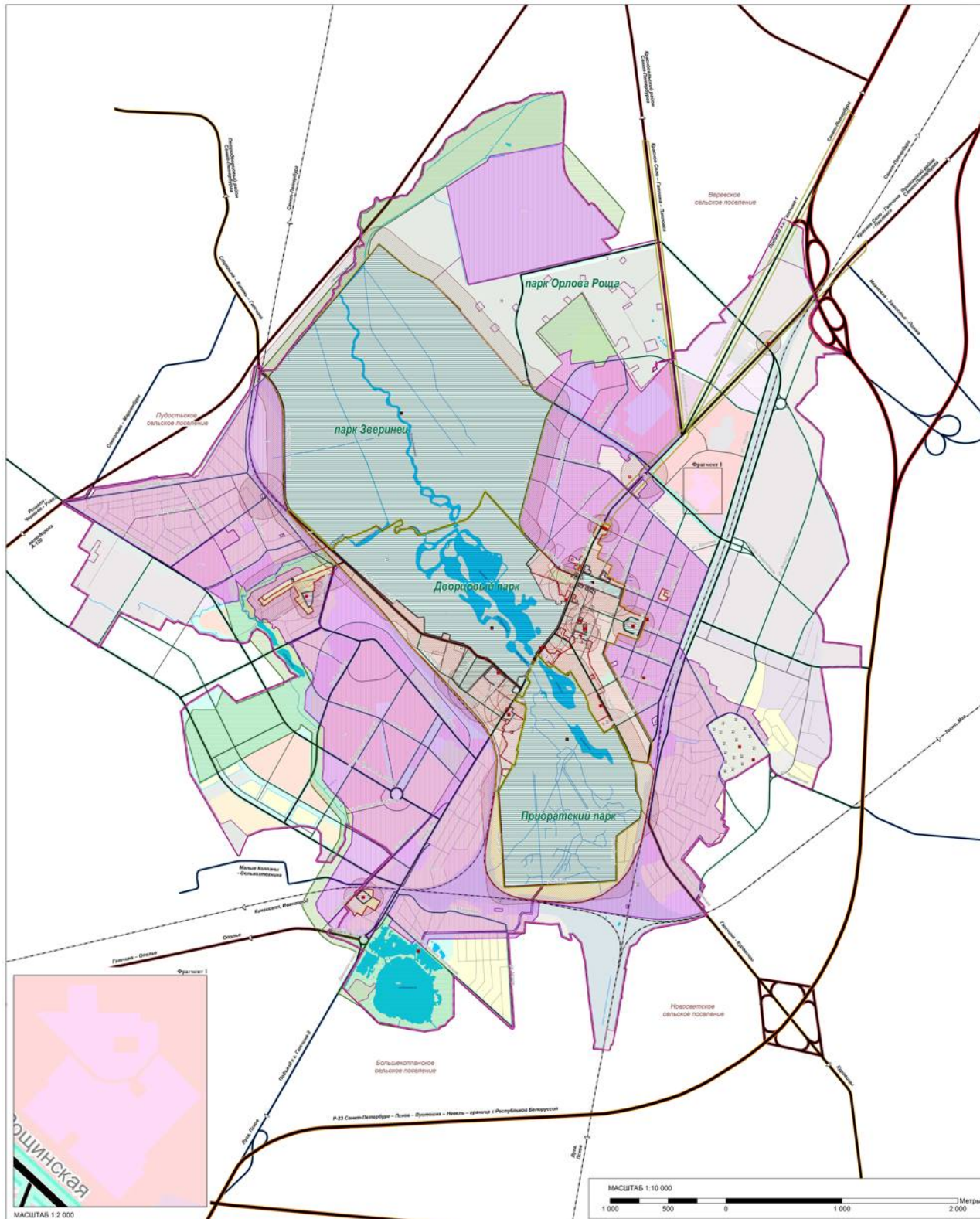


- ГРАНИЦЫ**
- Муниципального образования "Город Гатчина"
  - Гатчинского муниципального района
  - Населенного пункта - города Гатчина
  - Смежного муниципального образования
- Варское сельское поселение**
- Приоратский парк**
- Объект культурного наследия**
- ГРАНИЦЫ ТЕРРИТОРИАЛЬНЫХ ЗОН**
- ТЕРРИТОРИАЛЬНЫЕ ЗОНЫ**
- Жилые зоны**
- Зона застройки индивидуальными жилыми домами
  - Зона застройки малоэтажными жилыми домами
  - Зона застройки среднетажными жилыми домами
  - Зона застройки многоквартирными жилыми домами
  - Зона реконструкции в застройку индивидуальными жилыми домами
  - Зона смешанной жилой застройки\*\*
- Зона исторического центра**
- Зона объектов жилого и общественного назначений в историческом центре
  - Зона объектов здравоохранения и социальной защиты в историческом центре
  - Зона объектов делового назначения в историческом центре
  - Зона объектов производственно-делового назначения в историческом центре
- Общественно-деловые зоны**
- Зона делового, общественного и коммерческого назначения
  - Зона объектов здравоохранения
  - Зона объектов среднего профессионального и высшего образования
  - Зона спортивных комплексов и сооружений
  - Зона обслуживания объектов, необходимых для осуществления производственной и предпринимательской деятельности
  - Зона реновации застроенных территорий
  - Зону обслуживания объектов, предназначенных для научной и инновационной деятельности
  - Зона смешанной жилой и общественно-деловой застройки
- Рекреационные зоны**
- Зона исторических парков
  - Зона озеленения общего пользования (парки, скверы, бульвары)
  - Зона, предназначенная для занятий физической культурой и спортом
- Производственные зоны, зоны инженерной и транспортной инфраструктуры**
- Зона производственных объектов III-V класса опасности
  - Зона производственных и коммунально-складских объектов V класса опасности
  - Зона промышленных парков
  - Зона объектов железнодорожного транспорта
  - Зона прочих объектов транспортной инфраструктуры
  - Зона объектов инженерной инфраструктуры
- Зона улично-дорожной сети (территории общего пользования)**
- Зоны специального назначения**
- Зона кладбищ
  - Зона размещения режимных объектов
  - Зона лесов, в санитарно-защитных зонах
  - Зона зеленых насаждений специального назначения
- Водные объекты**
- Водотоки
  - Водоемы
- ЗОНЫ С ОСОБИМИ УСЛОВИЯМИ ИСПОЛЬЗОВАНИЯ ТЕРРИТОРИЙ**
- Санитарно-защитная зона предприятий, сооружений и иных объектов, в том числе
  - Санитарно-защитная зона предприятий, сооружений и иных объектов (с учетом мероприятий по ее сокращению)
  - Санитарный разрыв от транспортных коммуникаций
  - Санитарный разрыв от инженерных коммуникаций
  - Охранная зона объектов инженерной инфраструктуры
  - Придорожная полоса
  - Береговая полоса
  - Прибрежная защитная полоса
  - Водоохранная зона
  - Зона санитарной охраны источников водоснабжения 1 пояса
  - Зона санитарной охраны источников водоснабжения 2 пояса
  - Санитарно-защитная полоса водоводов
- Придорожная территория**
- ОБЪЕКТЫ ТРАНСПОРТНОЙ ИНФРАСТРУКТУРЫ**
- Железнодорожные пути
  - Федерального значения
- Улично-дорожная сеть**



**ВНЕСЕНИЕ ИЗМЕНЕНИЙ В ПРАВИЛА ЗЕМЛЕПОЛЬЗОВАНИЯ И ЗАСТРОЙКИ МУНИЦИПАЛЬНОГО ОБРАЗОВАНИЯ «ГОРОД ГАТЧИНА» ГАТЧИНСКОГО МУНИЦИПАЛЬНОГО РАЙОНА ЛЕНИНГРАДСКОЙ ОБЛАСТИ**

КАРТА ЗОН С ОСОБИМИ УСЛОВИЯМИ ИСПОЛЬЗОВАНИЯ ТЕРРИТОРИЙ, СВЯЗАННЫМИ С ОХРАНОЙ ОБЪЕКТОВ КУЛЬТУРНОГО НАСЛЕДИЯ



**ГРАНИЦЫ**  
Муниципального образования "Город Гатчина"  
Гатчинского муниципального района  
Населенного пункта - города Гатчина  
Смежного муниципального образования  
Объект культурного наследия

**ГРАНИЦЫ ТЕРРИТОРИАЛЬНЫХ ЗОН**

**ТЕРРИТОРИАЛЬНЫЕ ЗОНЫ**

**Жилые зоны**  
Зона застройки индивидуальными жилыми домами  
Зона застройки малоэтажными жилыми домами  
Зона застройки среднеэтажными жилыми домами  
Зона застройки многоэтажными жилыми домами  
Зона реконструкции в застройку индивидуальными жилыми домами  
Зона смешанной жилой застройки\*

**Зона исторического центра**  
Зона объектов жилого и общественного назначения в историческом центре  
Зона объектов здравоохранения и социальной защиты в историческом центре  
Зона объектов делового назначения в историческом центре  
Зона объектов производственно-делового назначения в историческом центре

**Общественно-деловые зоны**  
Зона делового, общественного и коммерческого назначения  
Зона объектов здравоохранения  
Зона объектов среднего профессионального и высшего образования  
Зона спортивных комплексов и сооружений  
Зона объектов обслуживания, необходимых для осуществления производственной и предпринимательской деятельности  
Зона реновации застроенных территорий  
Зона обслуживания объектов, предназначенных для научной и инновационной деятельности  
Зона смешанной жилой и общественно-деловой застройки

**Рекреационные зоны**  
Зона исторических парков  
Зона озеленения общего пользования  
Зона предназначенная для занятий физической культурой и спортом

**Производственные зоны, зоны инженерной и транспортной инфраструктуры**  
Зона производственных объектов  
Зона коммунально-складских объектов  
Зона промышленных парков  
Зона объектов железнодорожного транспорта  
Зона воздушного транспорта  
Зона прочих объектов транспортной инфраструктуры  
Зона объектов инженерной инфраструктуры  
Зона улично-дорожной сети

**Зоны специального назначения**  
Зона кладбищ  
Зона размещения режимных объектов  
Зона лесов, в санитарно-защитных зонах  
Зона зеленых насаждений специального назначения

**Водные объекты**  
Водотоки  
Водоёмы

**ОСОБО ОХРАНЯЕМЫЕ ПРИРОДНЫЕ ТЕРРИТОРИИ**  
Регионального значения

**ЗОНЫ С ОСОБИМИ УСЛОВИЯМИ ИСПОЛЬЗОВАНИЯ ТЕРРИТОРИИ СВЯЗАННЫМИ С ОХРАНОЙ ОБЪЕКТОВ КУЛЬТУРНОГО НАСЛЕДИЯ**

**Границы территорий объектов культурного наследия**

**Объекты культурного наследия**  
Федерального значения  
Ансамбли памятников архитектуры и градостроительства  
Памятники архитектуры и градостроительства  
Памятники истории и монументального искусства  
Регионального значения  
Ансамбли памятников архитектуры и градостроительства  
Памятники архитектуры и градостроительства  
Памятники истории и монументального искусства  
Выявленные ансамбли памятников архитектуры и градостроительства  
Выявленные памятники архитектуры и градостроительства  
Выявленные объекты археологического наследия  
Границы объекта всемирного наследия ЮНЕСКО\*  
Защитные зоны объекта культурного наследия\*\*

**Зоны охраны ОКН (в соответствии с "Проект объединенной зоны охраны объектов культурного наследия г. Гатчины Ленинградской области")**  
Единая охранный зона (ОЗ 1-1, ОЗ 1-2, ОЗ 2-1, ОЗ 2-2, ОЗ 3-1, ОЗ 3-2, ОЗ 3-3, ОЗ 3-4)  
Единая зона регулирования застройки и хозяйственной деятельности (ЗРЗ 1, ЗРЗ 1-1, ЗРЗ 1-2, ЗРЗ 2-1, ЗРЗ 2-2, ЗРЗ 2-3, ЗРЗ 3, ЗРЗ 5)  
Единая зона охраняемого природного ландшафта (ЗОП 1, ЗОП 2-1, ЗОП 2-2)

**ОБЪЕКТЫ ТРАНСПОРТНОЙ ИНФРАСТРУКТУРЫ**  
Железнодорожные пути  
Улично-дорожная сеть

**Примечание:**  
\*Границы объекта всемирного наследия ЮНЕСКО приведены в соответствии с разработанными данными описания культуры и охраны объектов культурного наследия Ленинградской области и приведены в данном документе в качестве справочного материала  
\*\* Параметры зоны смешанной жилой застройки, расположенной вблизи с объектом, включенным в список всемирного наследия ЮНЕСКО, устанавливаются на основании проведения оценки влияния на выдающийся универсальный ценность объекта всемирного культурного наследия ЮНЕСКО  
\*\*\* Согласно Федеральному закону от 05 апреля 2016 г. № 95-ФЗ внесены изменения в Федеральный закон "Об объектах культурного наследия (памятниках истории и культуры) народов Российской Федерации" (ст. 34.1) в части установления защитных зон на те объекты культурного наследия, включенные в Единый государственный реестр объектов культурного наследия, в отношении которых не установлены зоны охраны.

**МАСШТАБ 1:2 000**

**МАСШТАБ 1:10 000**

0 1 000 500 0 1 000 2 000 Метры