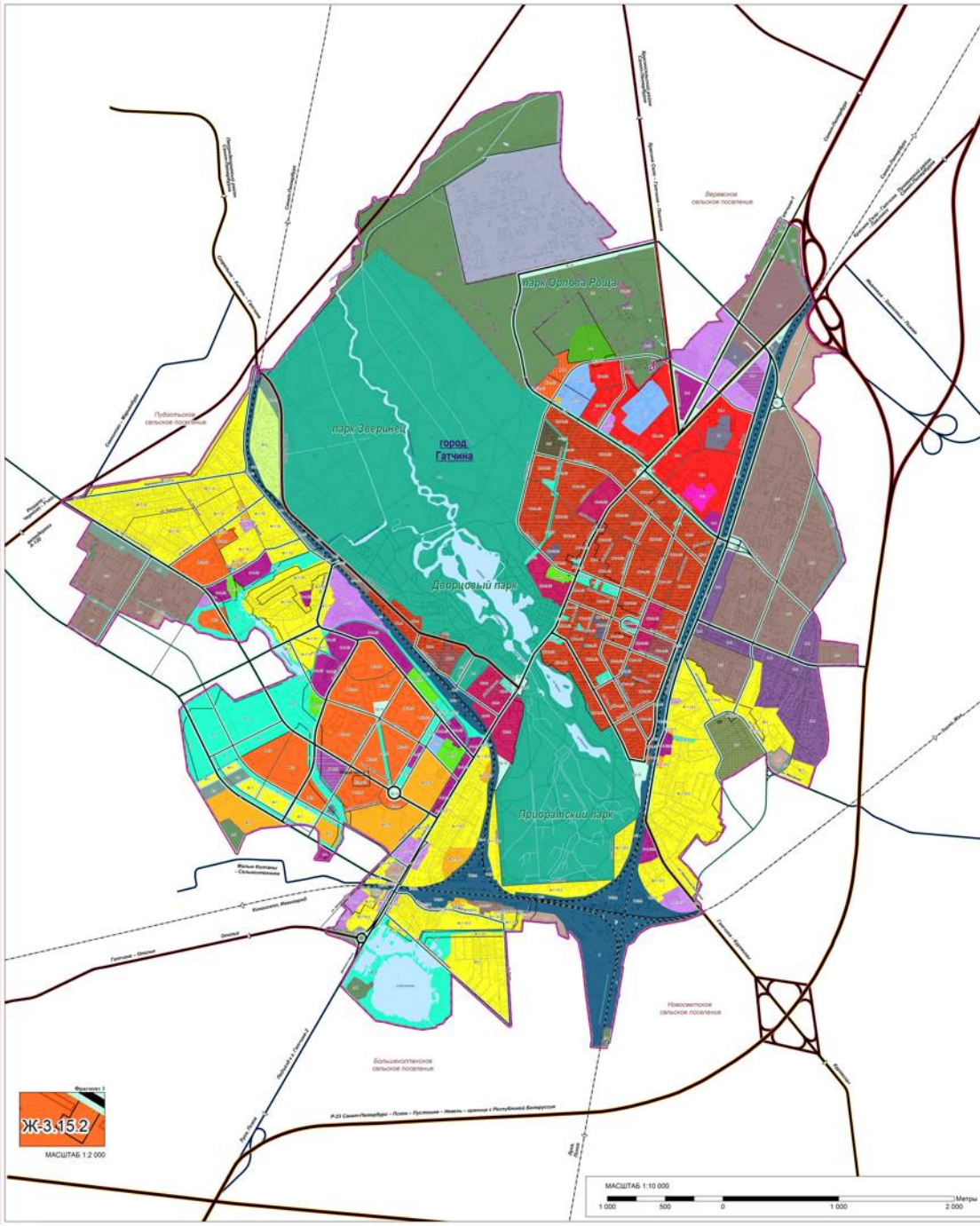


**ВНЕСЕНИЕ ИЗМЕНЕНИЙ В
ПРАВИЛА ЗЕМЛЕПОЛЬЗОВАНИЯ И ЗАСТРОЙКИ
МУНИЦИПАЛЬНОГО ОБРАЗОВАНИЯ «ГОРОД ГАТЧИНА»
ГАТЧИНСКОГО МУНИЦИПАЛЬНОГО РАЙОНА
ЛЕНИНГРАДСКОЙ ОБЛАСТИ**

КАРТА ГРАДОСТРОИТЕЛЬНОГО ЗОНИРОВАНИЯ

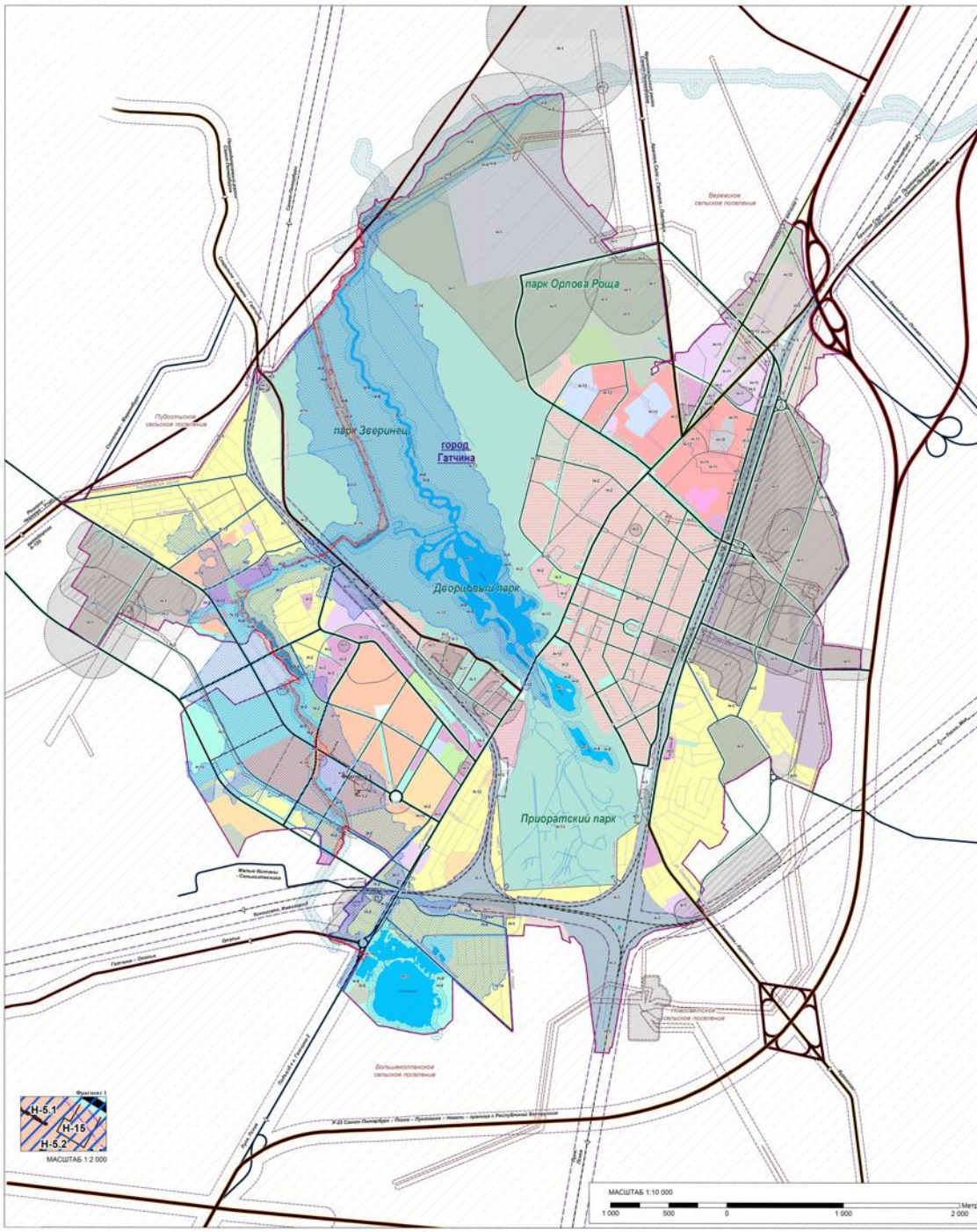


Ж-3.15.2
МАСШТАБ 1:2 000

МАСШТАБ 1:10 000
0 500 1 000 2 000 Метры

ВНЕСЕНИЕ ИЗМЕНЕНИЙ В ПРАВИЛА ЗЕМЛЕПОЛЬЗОВАНИЯ И ЗАСТРОЙКИ МУНИЦИПАЛЬНОГО ОБРАЗОВАНИЯ «ГОРОД ГАТЧИНА» ГАТЧИНСКОГО МУНИЦИПАЛЬНОГО РАЙОНА ЛЕНИНГРАДСКОЙ ОБЛАСТИ

КАРТА ЗОН С ОСОБИМИ УСЛОВИЯМИ ИСПОЛЬЗОВАНИЯ ТЕРРИТОРИЙ, СВЯЗАННЫМИ С САНИТАРНЫМИ И ЭКОЛОГИЧЕСКИМИ ОГРАНИЧЕНИЯМИ



- ГРАНИЦЫ**
Муниципального образования "Город Гатчина"
Гатчинского муниципального района
Населенного пункта - города Гатчина
Сельского муниципального образования
Объект культурного наследия
- Водоемы сельского поселения**
Прибрежный парк
- ГРАНИЦЫ ТЕРРИТОРИАЛЬНЫХ ЗОН**
- Жилые зоны**
Зона застройки индивидуальными жилыми домами
Зона застройки малоэтажными жилыми домами
Зона застройки среднеэтажными жилыми домами
Зона застройки многоэтажными жилыми домами
Зона реконструкции в застройку индивидуальными жилыми домами
Зона смешанной жилой застройки**
Зона исторического центра
Зона объектов жилого и общественного назначения в историческом центре
Зона объектов здравоохранения и социальной защиты в историческом центре
Зона объектов делового назначения в историческом центре
Зона объектов производственно-делового назначения в историческом центре
- Общественно-деловые зоны**
Зона делового, общественного и коммерческого назначения
Зона объектов здравоохранения
Зона объектов среднего профессионального и высшего образования
Зона спортивных комплексов и сооружений
Зона обслуживания объектов, необходимых для осуществления производственной и предпринимательской деятельности
Зона развивающих застроенных территорий
Зону обслуживания объектов, предназначенных для научной и инновационной деятельности
Зона смешанной жилой и общественно-деловой застройки
- Рекреационные зоны**
Зона исторических парков
Зона озеленения общего пользования (парки, скверы, бульвары)
Зона, предназначенная для занятий физической культурой и спортом
- Производственные зоны, зоны инженерной и транспортной инфраструктуры**
Зона производственных объектов III-V класса опасности
Зона производственных и коммунально-складских объектов V класса опасности
Зона промышленных парков
Зона объектов железнодорожного транспорта
Зона прочих объектов транспортной инфраструктуры
Зона объектов инженерной инфраструктуры
Зона объектов инженерной инфраструктуры
Зона улично-дорожной сети (территории общего пользования)
- Зоны специального назначения**
Зона кладбищ
Зона размещения режисских объектов
Зона лесов, в санитарно-защитных зонах
Зона зеленых насаждений специального назначения
- Водные объекты**
Водотоки
Водоемы
- ЗОНЫ С ОСОБИМИ УСЛОВИЯМИ ИСПОЛЬЗОВАНИЯ ТЕРРИТОРИЙ**
Санитарно-защитная зона предприятий, сооружений и иных объектов, в том числе:
Санитарно-защитная зона предприятий, сооружений и иных объектов (с учетом мероприятий по ее сокращению)
Санитарный разрыв от транспортных коммуникаций
Санитарный разрыв от инженерных коммуникаций
Охранная зона объектов инженерной инфраструктуры
Охранная зона объектов электроэнергетики (объектов электросетевого хозяйства и объектов по производству электрической энергии)
Охранная зона трубопроводов (газопроводов, нефтепроводов и нефтепродуктопроводов, химикопроводов)
Придорожная полоса
Береговая полоса
Прибрежная защитная полоса
Водозащитная зона
Зона санитарной охраны источников водоснабжения 1 пояса
Зона санитарной охраны источников водоснабжения 2 пояса
Санитарно-защитная полоса водоемов
Правозащитная территория
Зона затопления
Зона подтопления
- ОБЪЕКТЫ ТРАНСПОРТНОЙ ИНФРАСТРУКТУРЫ**
Железнодорожные пути
Федерального значения
Улично-дорожная сеть

Формат 1
H-5.1
H-15
H-5.2
МАСШТАБ 1:2 000

МАСШТАБ 1:10 000
1 000 500 0 1 000 2 000 Метры