



КОМИТЕТ ГРАДОСТРОИТЕЛЬНОЙ ПОЛИТИКИ
ЛЕНИНГРАДСКОЙ ОБЛАСТИ

ПРИКАЗ

от 18 ноября 2021 года № 144

**Об уточнении Правил землепользования и застройки
Шугозерского сельского поселения
Тихвинского муниципального района Ленинградской области
применительно к территориям населенных пунктов**

В соответствии со статьей 33 Градостроительного кодекса Российской Федерации, пунктом 1 части 2 статьи 1 областного закона от 7 июля 2014 года № 45-оз «О перераспределении полномочий в области градостроительной деятельности между органами государственной власти Ленинградской области и органами местного самоуправления Ленинградской области», пунктом 2.13 Положения о Комитете градостроительной политики Ленинградской области, утвержденного постановлением Правительства Ленинградской области от 9 сентября 2019 года № 421, в связи с установлением границ территории объекта культурного наследия, защитной зоны объекта культурного наследия, зон затопления и подтопления, приказываю:

уточнить Правила землепользования и застройки Шугозерского сельского поселения Тихвинского муниципального района Ленинградской области применительно к территориям населенных пунктов, утвержденные решением совета депутатов муниципального образования Шугозерское сельское поселение Тихвинского муниципального района Ленинградской области от 26 июля 2012 года № 10-143 (с изменениями), согласно приложению к настоящему приказу.

Председатель комитета

И.Я.Кулаков

Приложение
к приказу Комитета
градостроительной политики
Ленинградской области
от 18 ноября 2021 года № 144

1. В статье 3 главы 1:

1.1. Пункт 2 части 2 дополнить подпунктами «г» и «д» следующего содержания:

«г) зоны затопления и подтопления;

д) защитная зона объекта культурного наследия.»;

1.2. Пункт 1 части 6 дополнить подпунктами «д» и «е» следующего содержания:

«д) ограничений использования земельных участков и объектов капитального строительства на территории зон с особыми условиями использования территории в части зон затопления и подтопления (в случаях, когда земельный участок и объект капитального строительства расположены полностью или частично в утвержденных в установленном законодательством порядке границах зон действия соответствующих ограничений);

е) ограничений использования земельных участков и объектов капитального строительства на территории зон с особыми условиями использования территории в части защитной зоны объекта культурного наследия (в случаях, когда земельный участок и объект капитального строительства расположены полностью или частично в утвержденных в установленном законодательством порядке границах зон действия соответствующих ограничений).».

2. Дополнить главу 11 статьями 32 и 33 следующего содержания:

«Статья 32. Ограничения использования земельных участков и объектов капитального строительства на территории зон затопления и подтопления

Ограничения использования земельных участков и объектов капитального строительства в границах зон затопления и подтопления устанавливаются в соответствии с действующим законодательством Российской Федерации.

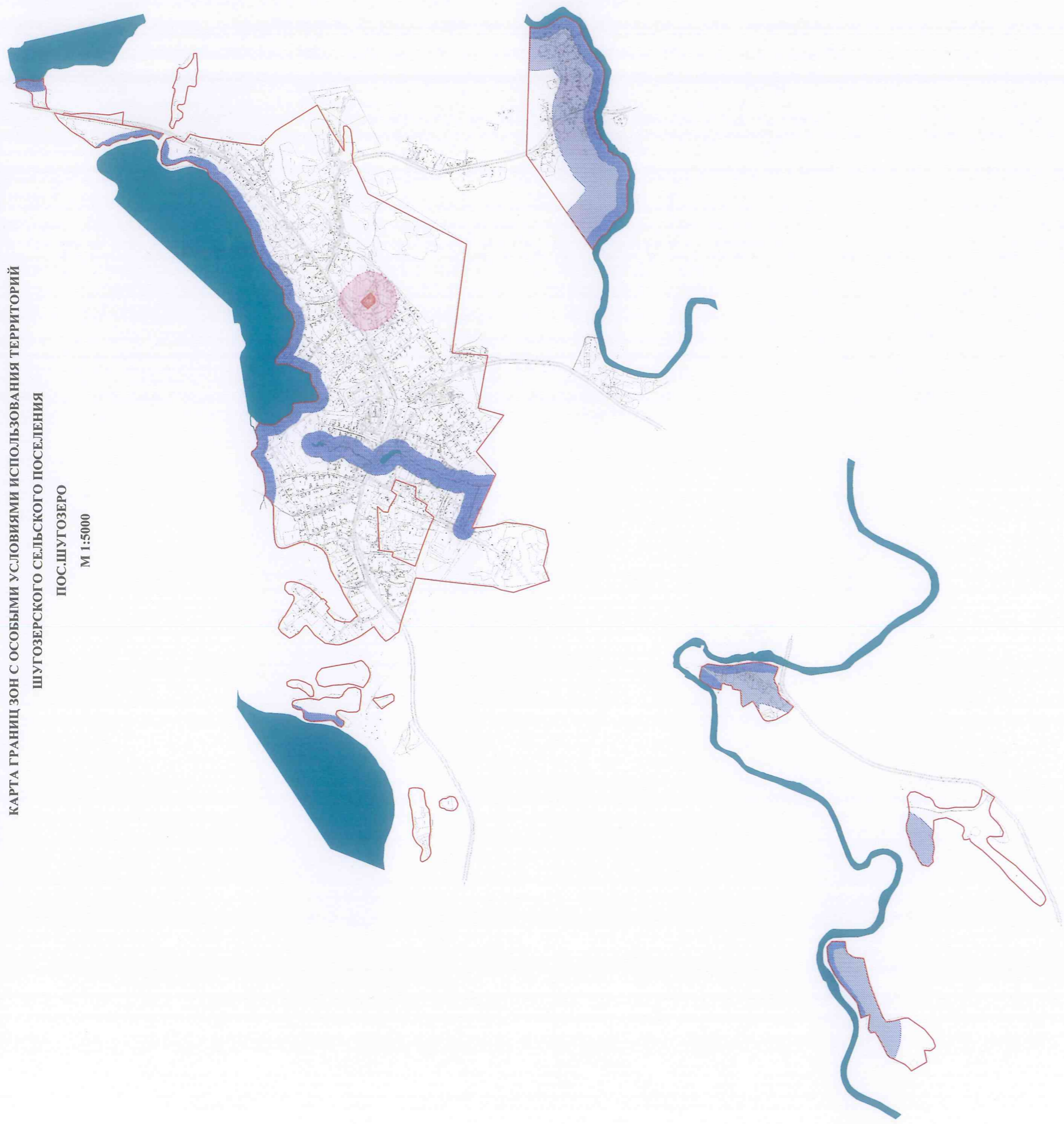
Статья 33. Ограничения использования земельных участков и объектов капитального строительства на территории защитных зон объектов культурного наследия

Ограничения использования земельных участков и объектов капитального строительства в границах защитной зоны объекта культурного наследия устанавливаются в соответствии с действующим законодательством Российской Федерации.».

УТОЧНЕНИЕ ПРАВИЛ ЗЕМЛЕПОЛЬЗОВАНИЯ И ЗАСТРОЙКИ ШУГОЗЕРСКОГО СЕЛЬСКОГО ПОСЕЛЕНИЯ
ТИХВИНСКОГО МУНИЦИПАЛЬНОГО РАЙОНА ЛЕНИНГРАДСКОЙ ОБЛАСТИ ПРИМЕНИТЕЛЬНО К ТЕРРИТОРИЯМ НАСЕЛЕННЫХ ПУНКТОВ

КАРТА ГРАНИЦ ЗОН С ОСОБЫМИ УСЛОВИЯМИ ИСПОЛЬЗОВАНИЯ ТЕРРИТОРИЙ
ШУГОЗЕРСКОГО СЕЛЬСКОГО ПОСЕЛЕНИЯ
ПОС. ШУГОЗЕРО

М 1:5000



Условные обозначения:

- границы населенного пункта
- водный объект

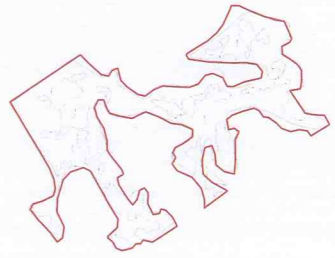
Зоны с особыми условиями
использования территорий:

- Прибрежно-защитная полоса водного объекта
- Водоохранная зона водного объекта
- Охранная зона воздушных линий электропередачи
- Защитная зона объектов культурного наследия*

Территории объектов культурного наследия

Объекты культурного наследия

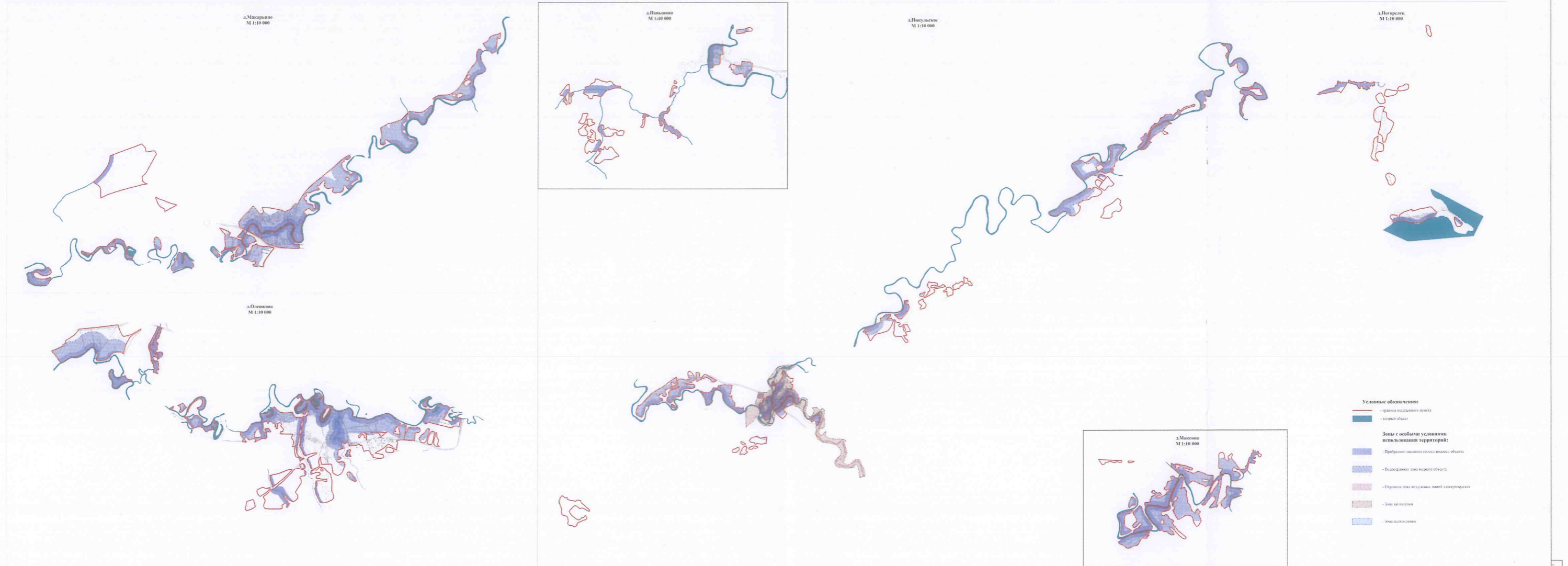
Объект культурного наследия регионального значения
«Историческое заочное селение шугозерских поморов, созданных в 1941-1944 гг.»



Примечание:

- * В соответствии со Статьей 34.1 Федерального закона от 25.06.2002 №73-ФЗ «Об объектах культурного наследия (памятниках истории и культуры) народов Российской Федерации»

УТОЧНЕНИЕ ПРАВИЛ ЗЕМЛЕПОЛЬЗОВАНИЯ И ЗАСТРОЙКИ ШУГОЗЕРСКОГО СЕЛЬСКОГО ПОСЕЛЕНИЯ ТИХВИНСКОГО МУНИЦИПАЛЬНОГО РАЙОНА ЛЕНИНГРАДСКОЙ ОБЛАСТИ ПРИМЕНИТЕЛЬНО К ТЕРРИТОРИЯМ НАСЕЛЕННЫХ ПУНКТОВ
КАРТА ГРАНИЦ ЗОН С ОСОБЫМИ УСЛОВИЯМИ ИСПОЛЬЗОВАНИЯ ТЕРРИТОРИЙ ШУГОЗЕРСКОГО СЕЛЬСКОГО ПОСЕЛЕНИЯ



УТОЧНЕНИЕ ПРАВИЛ ЗЕМЛЕПОЛЬЗОВАНИЯ И ЗАСТРОЙКИ ШУГОЗЕРСКОГО СЕЛЬСКОГО ПОСЕЛЕНИЯ ТИХВИНСКОГО МУНИЦИПАЛЬНОГО РАЙОНА ЛЕНИНГРАДСКОЙ ОБЛАСТИ ПРИМЕНИТЕЛЬНО К ТЕРРИТОРИЯМ НАСЕЛЕННЫХ ПУНКТОВ

КАРТА ГРАНИЦ ЗОН С ОСОБЫМИ УСЛОВИЯМИ ИСПОЛЬЗОВАНИЯ ТЕРРИТОРИЙ ШУГОЗЕРСКОГО СЕЛЬСКОГО ПОСЕЛЕНИЯ

