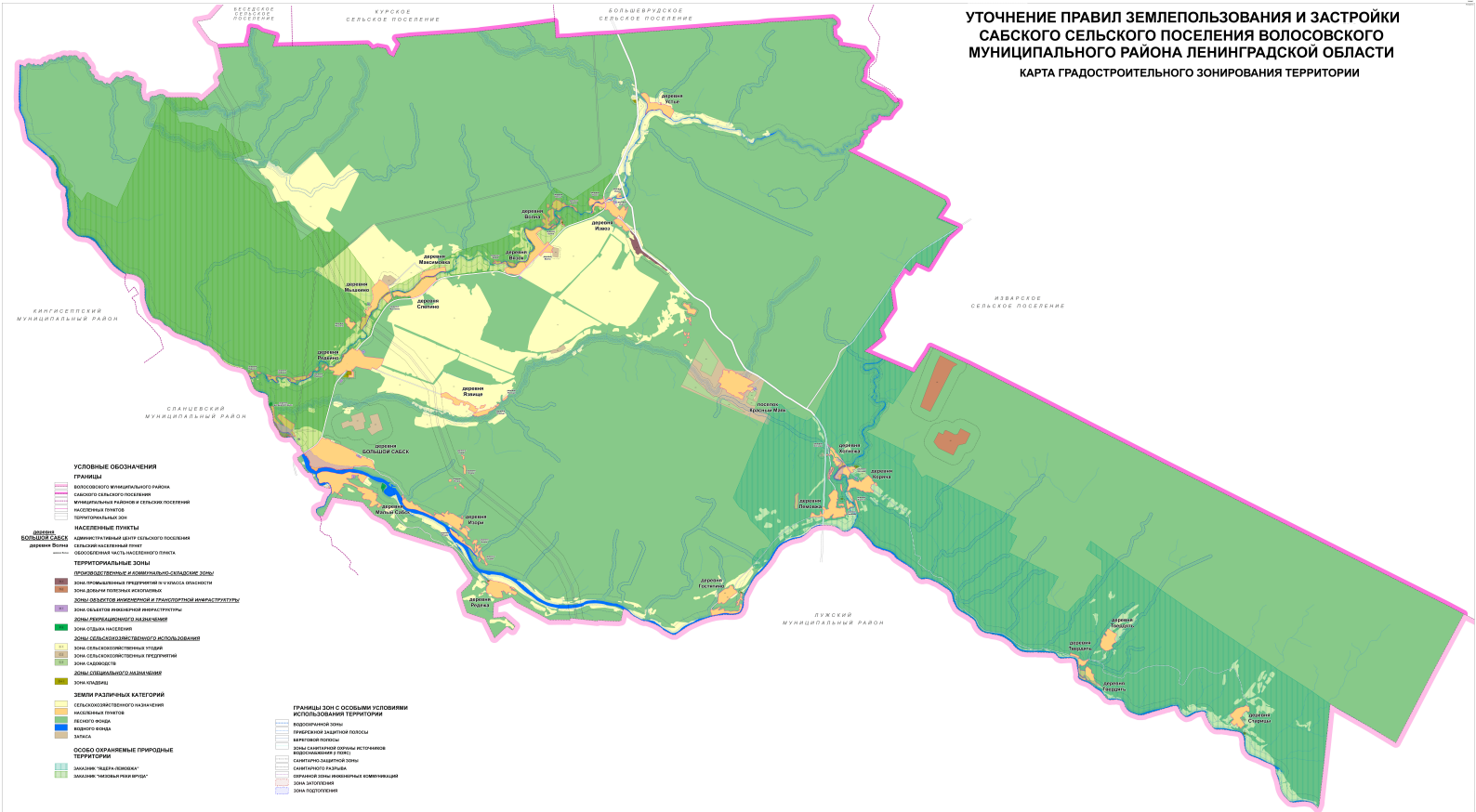
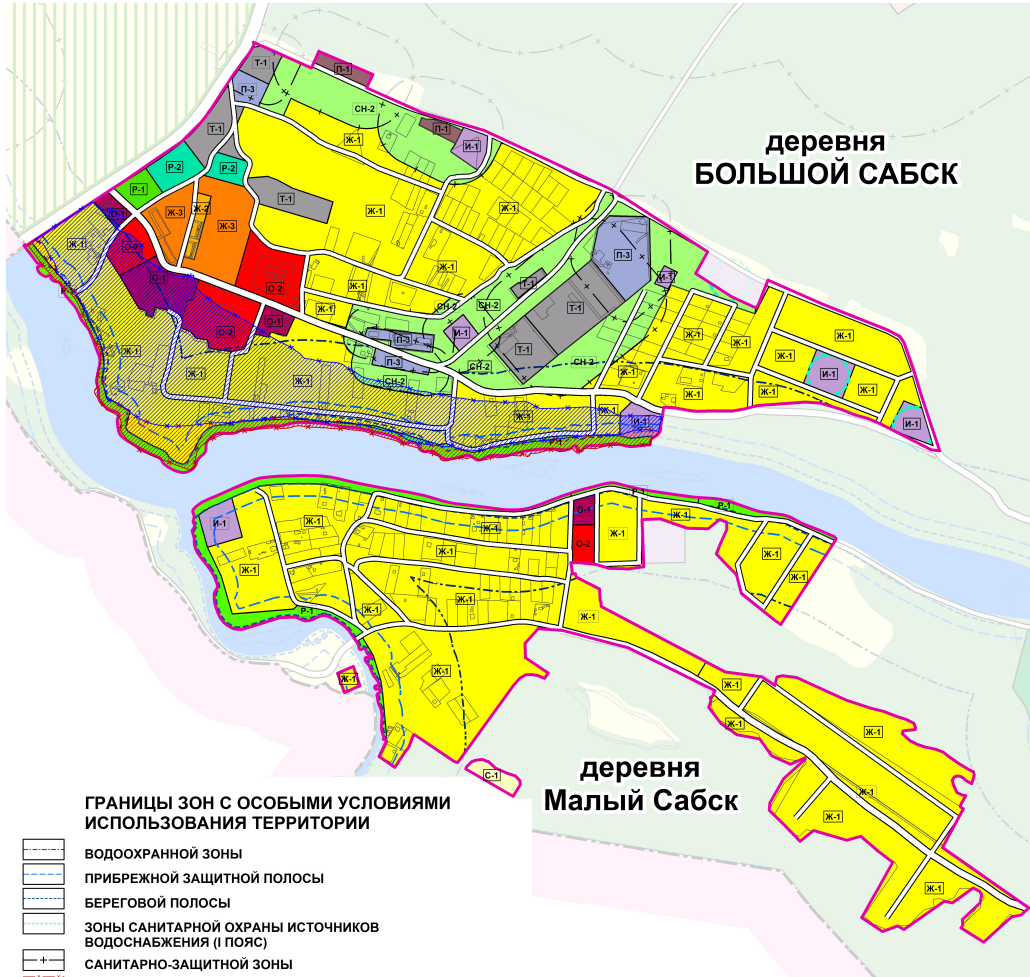


# УТОЧНЕНИЕ ПРАВИЛ ЗЕМЛЕПОЛЬЗОВАНИЯ И ЗАСТРОЙКИ САБСКОГО СЕЛЬСКОГО ПОСЕЛЕНИЯ ВОЛОСОВСКОГО МУНИЦИПАЛЬНОГО РАЙОНА ЛЕНИНГРАДСКОЙ ОБЛАСТИ КАРТА ГРАДОСТРОИТЕЛЬНОГО ЗОНИРОВАНИЯ ТЕРРИТОРИИ



# УТОЧНЕНИЕ ПРАВИЛ ЗЕМЛЕПОЛЬЗОВАНИЯ И ЗАСТРОЙКИ САБСКОГО ПОСЕЛЕНИЯ ВОЛОСОВСКОГО МУНИЦИПАЛЬНОГО РАЙОНА ЛЕНИНГРАДСКОЙ ОБЛАСТИ

КАРТА ГРАДОСТРОИТЕЛЬНОГО ЗОНИРОВАНИЯ ТЕРРИТОРИИ (Д. БОЛЬШОЙ САБСК, Д. МАЛЫЙ САБСК)



## УСЛОВНЫЕ ОБОЗНАЧЕНИЯ

### ГРАНИЦЫ

- НАСЕЛЕННЫХ ПУНКТОВ
- ТЕРРИТОРИАЛЬНЫХ ЗОН
- ЗЕМЕЛЬНЫХ УЧАСТКОВ, ПОСТАВЛЕННЫХ НА КАДАСТРОВЫЙ УЧЕТ

### ТЕРРИТОРИАЛЬНЫЕ ЗОНЫ

#### ЖИЛЫЕ ЗОНЫ

- Ж-1 ЗОНА ИНДИВИДУАЛЬНОЙ ЖИЛОЙ ЗАСТРОЙКИ С УЧАСТКАМИ
- Ж-2 ЗОНА МАЛОЭТАЖНОЙ МНОГOKВАРТИРНОЙ ЖИЛОЙ ЗАСТРОЙКИ (ДО 4 ЭТАЖЕЙ)
- Ж-3 ЗОНА СРЕДНЕЭТАЖНОЙ МНОГOKВАРТИРНОЙ ЖИЛОЙ ЗАСТРОЙКИ (ДО 8 ЭТАЖЕЙ)

#### ОБЩЕСТВЕННО-ДЕЛОВЫЕ ЗОНЫ

- О-1 ЗОНА ДЕЛОВОГО, ОБЩЕСТВЕННОГО И КОММЕРЧЕСКОГО НАЗНАЧЕНИЯ
- О-2 ЗОНА ОБЪЕКТОВ СОЦИАЛЬНОГО И КУЛЬТУРНО-БЫТОВОГО ОБСЛУЖИВАНИЯ НАСЕЛЕНИЯ

#### ПРОИЗВОДСТВЕННЫЕ И КОММУНАЛЬНО-СКЛАДСКИЕ ЗОНЫ

- П-1 ЗОНА ПРОМЫШЛЕННЫХ ПРЕДПРИЯТИЙ IV-V КЛАССА ОПАСНОСТИ
- П-2 ЗОНА КОММУНАЛЬНО-СКЛАДСКИХ ПРЕДПРИЯТИЙ И ОРГАНИЗАЦИЙ

#### ЗОНЫ ОБЪЕКТОВ ИНЖЕНЕРНОЙ И ТРАНСПОРТНОЙ ИНФРАСТРУКТУРЫ

- И-1 ЗОНА ОБЪЕКТОВ ИНЖЕНЕРНОЙ ИНФРАСТРУКТУРЫ
- И-2 ЗОНА ОБЪЕКТОВ ТРАНСПОРТНОЙ ИНФРАСТРУКТУРЫ

#### ЗОНЫ РЕКРЕАЦИОННОГО НАЗНАЧЕНИЯ

- Р-1 ЗОНА ЗЕЛЕННЫХ НАСАЖДЕНИЙ ОБЩЕГО ПОЛЬЗОВАНИЯ
- Р-2 ЗОНА ПЛОСКОСТНЫХ СПОРТИВНЫХ СООРУЖЕНИЙ

#### ЗОНЫ СЕЛЬСКОХОЗЯЙСТВЕННОГО ИСПОЛЬЗОВАНИЯ

- С-1 ЗОНА СЕЛЬСКОХОЗЯЙСТВЕННЫХ УГОДИЙ

#### ЗОНЫ СПЕЦИАЛЬНОГО НАЗНАЧЕНИЯ

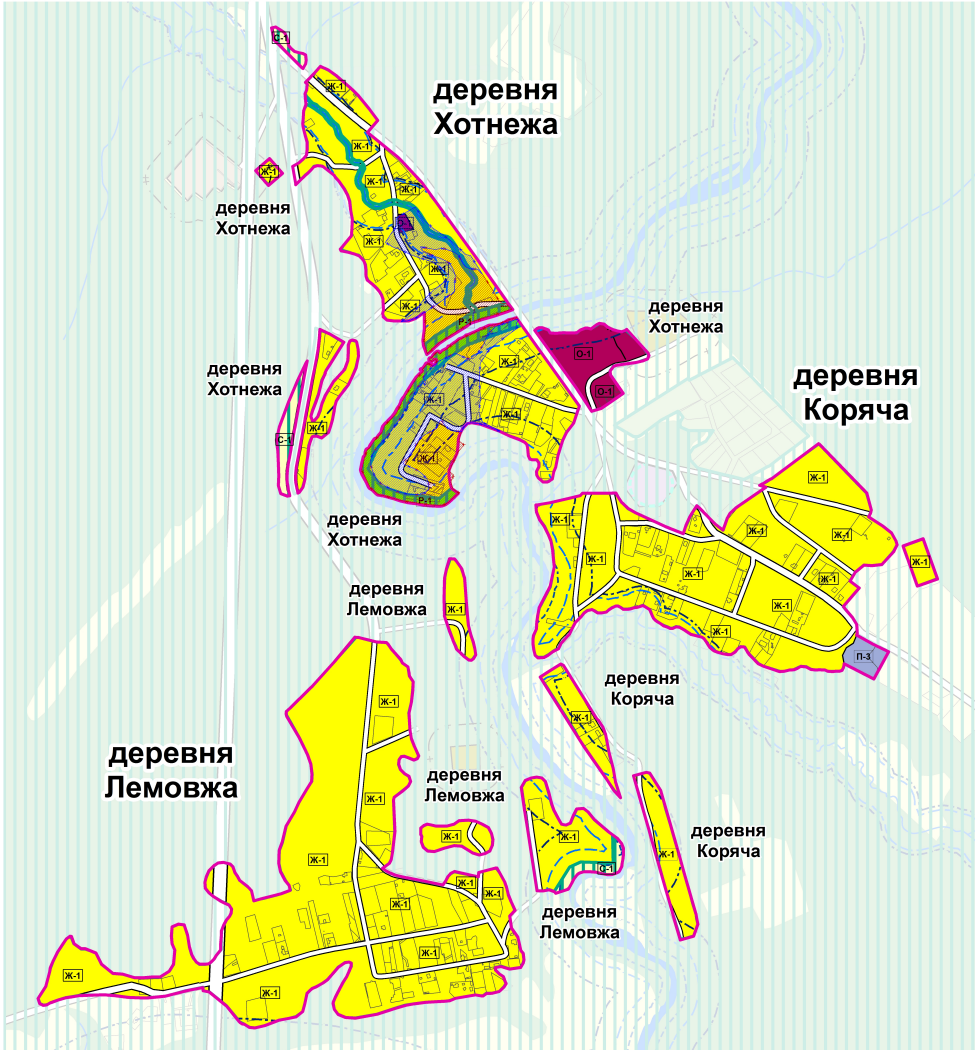
- СН-2 ЗОНА ЗЕЛЕННЫХ НАСАЖДЕНИЙ СПЕЦИАЛЬНОГО НАЗНАЧЕНИЯ

### ГРАНИЦЫ ЗОН С ОСОБИМИ УСЛОВИЯМИ ИСПОЛЬЗОВАНИЯ ТЕРРИТОРИИ

- ВОДООХРАННОЙ ЗОНЫ
- ПРИБРЕЖНОЙ ЗАЩИТНОЙ ПОЛОСЫ
- БЕРЕГОВОЙ ПОЛОСЫ
- ЗОНЫ САНИТАРНОЙ ОХРАНЫ ИСТОЧНИКОВ ВОДОСНАБЖЕНИЯ (I ПОЯС)
- САНИТАРНО-ЗАЩИТНОЙ ЗОНЫ
- ЗОНА ЗАТОПЛЕНИЯ
- ЗОНА ПОДТОПЛЕНИЯ

# УТОЧНЕНИЕ ПРАВИЛ ЗЕМЛЕПОЛЬЗОВАНИЯ И ЗАСТРОЙКИ САБСКОГО ПОСЕЛЕНИЯ ВОЛОСОВСКОГО МУНИЦИПАЛЬНОГО РАЙОНА ЛЕНИНГРАДСКОЙ ОБЛАСТИ

КАРТА ГРАДОСТРОИТЕЛЬНОГО ЗОНИРОВАНИЯ ТЕРРИТОРИИ (Д.КОРЧА, Д.ЛЕМОВЖА, Д.ХОТНЕЖА)



## УСЛОВНЫЕ ОБОЗНАЧЕНИЯ

### ГРАНИЦЫ

- НАСЕЛЕННЫХ ПУНКТОВ
- ТЕРРИТОРИАЛЬНЫХ ЗОН
- ЗЕМЕЛЬНЫХ УЧАСТКОВ, ПОСТАВЛЕННЫХ НА КАДАСТРОВЫЙ УЧЕТ

### ТЕРРИТОРИАЛЬНЫЕ ЗОНЫ

#### ЖИЛЫЕ ЗОНЫ

- Ж-1 ЗОНА ИНДИВИДУАЛЬНОЙ ЖИЛОЙ ЗАСТРОЙКИ С УЧАСТКАМИ

#### ОБЩЕСТВЕННО-ДЕЛОВЫЕ ЗОНЫ

- О-1 ЗОНА ДЕЛОВОГО, ОБЩЕСТВЕННОГО И КОММЕРЧЕСКОГО НАЗНАЧЕНИЯ

#### ПРОИЗВОДСТВЕННЫЕ И КОММУНАЛЬНО-СКЛАДСКИЕ ЗОНЫ

- П-3 ЗОНА КОММУНАЛЬНО-СКЛАДСКИХ ПРЕДПРИЯТИЙ И ОРГАНИЗАЦИЙ

#### ЗОНЫ РЕКРЕАЦИОННОГО НАЗНАЧЕНИЯ

- Р-3 ЗОНА ЗЕЛЕНых НАСАЖДЕНИЙ ОБЩЕГО ПОЛЬЗОВАНИЯ

#### ЗОНЫ СЕЛЬСКОХОЗЯЙСТВЕННОГО ИСПОЛЬЗОВАНИЯ

- С-3 ЗОНА СЕЛЬСКОХОЗЯЙСТВЕННЫХ УГОДИЙ

### ГРАНИЦЫ ЗОН С ОСОБЫМИ УСЛОВИЯМИ ИСПОЛЬЗОВАНИЯ ТЕРРИТОРИИ

- ВОДООХРАННОЙ ЗОНЫ
- ПРИБРЕЖНОЙ ЗАЩИТНОЙ ПОЛОСЫ
- БЕРЕГОВОЙ ПОЛОСЫ
- САНИТАРНО-ЗАЩИТНОЙ ЗОНЫ
- ЗОНА ЗАТОПЛЕНИЯ
- ЗОНА ПОДТОПЛЕНИЯ

### ОСОБО ОХРАНЯЕМЫЕ ПРИРОДНЫЕ ТЕРРИТОРИИ

- ЗАКАЗНИК "ЯЩЕРА-ЛЕМОВЖА"