

ОПИСАНИЕ МЕСТОПОЛОЖЕНИЯ ГРАНИЦ

территориальная зона "Зона застройки малоэтажными жилыми домами"

(наименование объекта, местоположение границ которого описано (далее - объект))

Раздел 1

Сведения об объекте

№ п/п	Характеристики объекта	Описание характеристик
1	2	3
1.	Местоположение объекта	Ленинградская область, район Выборгский, сельское поселение Первомайское
2.	Площадь объекта +/- величина погрешности определения площади (P +/- Дельта P)	1026957 +/- 17734 м ²
3.	Иные характеристики объекта	-

Раздел 2

Сведения о местоположении границ объекта

1. Система координат МСК 47 зона 1

2. Сведения о характерных точках границ объекта

Обозначение характерных точек границ	Координаты, м		Метод определения координат характерной точки	Средняя квадратическая погрешность положения характерной точки (Mt), м	Описание обозначения точки на местности (при наличии)
	X	Y			
1	2	3	4	5	6
1	470216.29	1355349.11	Картометрический метод	5.0	-
2	470175.79	1355333.91	Картометрический метод	5.0	-
3	470198.78	1355253.45	Картометрический метод	5.0	-
4	470223.37	1355261.24	Картометрический метод	5.0	-
5	470218.72	1355271.83	Картометрический метод	5.0	-
6	470211.85	1355287.45	Картометрический метод	5.0	-
7	470241.21	1355322.32	Картометрический метод	5.0	-
8	470245.33	1355325.84	Картометрический метод	5.0	-
9	470238.58	1355336.14	Картометрический метод	5.0	-
10	470235.93	1355340.20	Картометрический метод	5.0	-
11	470234.62	1355343.36	Картометрический метод	5.0	-
12	470230.11	1355354.29	Картометрический метод	5.0	-
1	470216.29	1355349.11	Картометрический метод	5.0	-
13	470490.37	1355475.43	Картометрический метод	5.0	-
14	470429.25	1355457.97	Картометрический метод	5.0	-
15	470430.41	1355452.64	Картометрический метод	5.0	-
16	470434.89	1355439.37	Картометрический метод	5.0	-
17	470437.42	1355429.72	Картометрический метод	5.0	-
18	470455.12	1355434.67	Картометрический метод	5.0	-
19	470459.42	1355420.31	Картометрический метод	5.0	-
20	470459.42	1355420.31	Картометрический метод	5.0	-
21	470500.00	1355434.00	Картометрический метод	5.0	-

2. Сведения о характерных точках границ объекта					
Обозначение характерных точек границ	Координаты, м		Метод определения координат характерной точки	Средняя квадратическая погрешность положения характерной точки (Mt), м	Описание обозначения точки на местности (при наличии)
	X	Y			
1	2	3	4	5	6
13	470490.37	1355475.43	Картометрический метод	5.0	-
22	471140.05	1355465.51	Картометрический метод	5.0	-
23	471140.05	1355465.51	Картометрический метод	5.0	-
24	471142.27	1355479.67	Картометрический метод	5.0	-
25	471142.30	1355479.91	Картометрический метод	5.0	-
26	471144.55	1355494.28	Картометрический метод	5.0	-
27	471144.56	1355494.28	Картометрический метод	5.0	-
28	471159.03	1355498.16	Картометрический метод	5.0	-
29	471136.73	1355500.42	Картометрический метод	5.0	-
30	471110.51	1355502.93	Картометрический метод	5.0	-
31	471076.92	1355506.51	Картометрический метод	5.0	-
32	471069.40	1355504.37	Картометрический метод	5.0	-
33	471007.27	1355518.46	Картометрический метод	5.0	-
34	470943.49	1355534.64	Картометрический метод	5.0	-
35	470930.94	1355539.10	Картометрический метод	5.0	-
36	470916.65	1355541.74	Картометрический метод	5.0	-
37	470901.43	1355543.22	Картометрический метод	5.0	-
38	470885.24	1355543.58	Картометрический метод	5.0	-
39	470870.08	1355541.81	Картометрический метод	5.0	-
40	470791.61	1355535.71	Картометрический метод	5.0	-
41	470741.74	1355531.50	Картометрический метод	5.0	-
42	470715.39	1355528.21	Картометрический метод	5.0	-
43	470661.35	1355520.96	Картометрический метод	5.0	-
44	470636.90	1355516.93	Картометрический метод	5.0	-
45	470553.92	1355510.69	Картометрический метод	5.0	-
46	470600.79	1355381.59	Картометрический метод	5.0	-

2. Сведения о характерных точках границ объекта					
Обозначение характерных точек границ	Координаты, м		Метод определения координат характерной точки	Средняя квадратическая погрешность положения характерной точки (Mt), м	Описание обозначения точки на местности (при наличии)
	X	Y			
1	2	3	4	5	6
47	470604.53	1355371.29	Картометрический метод	5.0	-
48	470629.93	1355351.54	Картометрический метод	5.0	-
49	470699.85	1355361.66	Картометрический метод	5.0	-
50	470703.39	1355359.17	Картометрический метод	5.0	-
51	470703.10	1355362.13	Картометрический метод	5.0	-
52	470703.10	1355362.13	Картометрический метод	5.0	-
53	470830.35	1355379.92	Картометрический метод	5.0	-
54	470874.76	1355382.20	Картометрический метод	5.0	-
55	471003.32	1355388.80	Картометрический метод	5.0	-
56	471003.32	1355388.73	Картометрический метод	5.0	-
57	471004.16	1355363.42	Картометрический метод	5.0	-
58	471004.16	1355363.42	Картометрический метод	5.0	-
59	471031.29	1355380.45	Картометрический метод	5.0	-
60	471053.94	1355377.58	Картометрический метод	5.0	-
61	471053.95	1355377.58	Картометрический метод	5.0	-
62	471053.95	1355377.58	Картометрический метод	5.0	-
63	471053.96	1355377.58	Картометрический метод	5.0	-
64	471053.10	1355353.10	Картометрический метод	5.0	-
65	471053.09	1355353.10	Картометрический метод	5.0	-
66	471053.08	1355353.10	Картометрический метод	5.0	-
67	471050.46	1355278.15	Картометрический метод	5.0	-
68	471184.27	1355246.66	Картометрический метод	5.0	-
69	471184.27	1355246.66	Картометрический метод	5.0	-
70	471184.28	1355246.67	Картометрический метод	5.0	-
71	471184.29	1355246.67	Картометрический метод	5.0	-
72	471231.82	1355242.83	Картометрический метод	5.0	-

2. Сведения о характерных точках границ объекта					
Обозначение характерных точек границ	Координаты, м		Метод определения координат характерной точки	Средняя квадратическая погрешность положения характерной точки (Mt), м	Описание обозначения точки на местности (при наличии)
	X	Y			
1	2	3	4	5	6
73	471231.82	1355242.83	Картометрический метод	5.0	-
74	471242.47	1355249.43	Картометрический метод	5.0	-
75	471242.48	1355249.43	Картометрический метод	5.0	-
76	471261.58	1355363.03	Картометрический метод	5.0	-
77	471182.91	1355375.59	Картометрический метод	5.0	-
78	471182.90	1355375.59	Картометрический метод	5.0	-
79	471181.63	1355431.05	Картометрический метод	5.0	-
80	471180.98	1355459.45	Картометрический метод	5.0	-
22	471140.05	1355465.51	Картометрический метод	5.0	-
81	471817.17	1355329.68	Картометрический метод	5.0	-
82	471799.38	1355326.43	Картометрический метод	5.0	-
83	471728.68	1355313.52	Картометрический метод	5.0	-
84	471699.44	1355306.16	Картометрический метод	5.0	-
85	471698.57	1355286.68	Картометрический метод	5.0	-
86	471657.42	1355282.12	Картометрический метод	5.0	-
87	471634.25	1355289.92	Картометрический метод	5.0	-
88	471631.02	1355275.38	Картометрический метод	5.0	-
89	471620.89	1355277.80	Картометрический метод	5.0	-
90	471603.89	1355281.86	Картометрический метод	5.0	-
91	471597.13	1355286.92	Картометрический метод	5.0	-
92	471591.87	1355297.97	Картометрический метод	5.0	-
93	471589.23	1355312.51	Картометрический метод	5.0	-
94	471583.98	1355324.20	Картометрический метод	5.0	-
95	471582.29	1355326.51	Картометрический метод	5.0	-
96	471577.09	1355337.72	Картометрический метод	5.0	-
97	471574.97	1355336.54	Картометрический метод	5.0	-

2. Сведения о характерных точках границ объекта					
Обозначение характерных точек границ	Координаты, м		Метод определения координат характерной точки	Средняя квадратическая погрешность положения характерной точки (Mt), м	Описание обозначения точки на местности (при наличии)
	X	Y			
1	2	3	4	5	6
98	471551.74	1355323.62	Картометрический метод	5.0	-
99	471551.28	1355323.36	Картометрический метод	5.0	-
100	471506.58	1355317.46	Картометрический метод	5.0	-
101	471481.64	1355324.80	Картометрический метод	5.0	-
102	471460.18	1355359.68	Картометрический метод	5.0	-
103	471460.56	1355407.33	Картометрический метод	5.0	-
104	471440.83	1355426.98	Картометрический метод	5.0	-
105	471424.75	1355470.06	Картометрический метод	5.0	-
106	471425.49	1355494.13	Картометрический метод	5.0	-
107	471441.04	1355519.55	Картометрический метод	5.0	-
108	471459.58	1355527.81	Картометрический метод	5.0	-
109	471464.52	1355530.01	Картометрический метод	5.0	-
110	471471.53	1355536.86	Картометрический метод	5.0	-
111	471484.99	1355550.02	Картометрический метод	5.0	-
112	471414.02	1355563.95	Картометрический метод	5.0	-
113	471412.26	1355566.55	Картометрический метод	5.0	-
114	471404.16	1355578.50	Картометрический метод	5.0	-
115	471405.37	1355581.07	Картометрический метод	5.0	-
116	471408.80	1355586.83	Картометрический метод	5.0	-
117	471412.89	1355592.22	Картометрический метод	5.0	-
118	471418.71	1355597.92	Картометрический метод	5.0	-
119	471420.85	1355599.42	Картометрический метод	5.0	-
120	471422.04	1355600.13	Картометрический метод	5.0	-
121	471425.78	1355601.77	Картометрический метод	5.0	-
122	471432.08	1355602.92	Картометрический метод	5.0	-
123	471438.37	1355602.78	Картометрический метод	5.0	-

2. Сведения о характерных точках границ объекта					
Обозначение характерных точек границ	Координаты, м		Метод определения координат характерной точки	Средняя квадратическая погрешность положения характерной точки (Mt), м	Описание обозначения точки на местности (при наличии)
	X	Y			
1	2	3	4	5	6
124	471439.81	1355602.67	Картометрический метод	5.0	-
125	471448.82	1355601.85	Картометрический метод	5.0	-
126	471459.22	1355599.89	Картометрический метод	5.0	-
127	471461.96	1355599.05	Картометрический метод	5.0	-
128	471469.43	1355596.76	Картометрический метод	5.0	-
129	471479.20	1355592.79	Картометрический метод	5.0	-
130	471494.50	1355585.46	Картометрический метод	5.0	-
131	471508.72	1355578.65	Картометрический метод	5.0	-
132	471513.68	1355579.09	Картометрический метод	5.0	-
133	471514.88	1355579.39	Картометрический метод	5.0	-
134	471518.22	1355579.49	Картометрический метод	5.0	-
135	471529.58	1355580.50	Картометрический метод	5.0	-
136	471547.57	1355582.35	Картометрический метод	5.0	-
137	471548.13	1355582.67	Картометрический метод	5.0	-
138	471557.16	1355589.56	Картометрический метод	5.0	-
139	471568.39	1355600.26	Картометрический метод	5.0	-
140	471574.96	1355604.57	Картометрический метод	5.0	-
141	471582.39	1355607.02	Картометрический метод	5.0	-
142	471597.93	1355608.49	Картометрический метод	5.0	-
143	471605.08	1355609.76	Картометрический метод	5.0	-
144	471607.96	1355611.72	Картометрический метод	5.0	-
145	471610.00	1355614.75	Картометрический метод	5.0	-
146	471611.84	1355622.05	Картометрический метод	5.0	-
147	471612.15	1355629.65	Картометрический метод	5.0	-
148	471611.78	1355634.72	Картометрический метод	5.0	-
149	471610.00	1355644.64	Картометрический метод	5.0	-

2. Сведения о характерных точках границ объекта					
Обозначение характерных точек границ	Координаты, м		Метод определения координат характерной точки	Средняя квадратическая погрешность положения характерной точки (Mt), м	Описание обозначения точки на местности (при наличии)
	X	Y			
1	2	3	4	5	6
150	471608.39	1355649.98	Картометрический метод	5.0	-
151	471607.55	1355651.47	Картометрический метод	5.0	-
152	471604.88	1355653.34	Картометрический метод	5.0	-
153	471594.32	1355658.02	Картометрический метод	5.0	-
154	471592.19	1355660.90	Картометрический метод	5.0	-
155	471590.96	1355662.93	Картометрический метод	5.0	-
156	471586.20	1355665.51	Картометрический метод	5.0	-
157	471574.86	1355667.08	Картометрический метод	5.0	-
158	471559.51	1355669.07	Картометрический метод	5.0	-
159	471551.91	1355670.96	Картометрический метод	5.0	-
160	471544.72	1355674.25	Картометрический метод	5.0	-
161	471541.48	1355676.52	Картометрический метод	5.0	-
162	471538.72	1355679.31	Картометрический метод	5.0	-
163	471534.27	1355685.76	Картометрический метод	5.0	-
164	471531.67	1355688.52	Картометрический метод	5.0	-
165	471530.31	1355689.14	Картометрический метод	5.0	-
166	471524.93	1355688.55	Картометрический метод	5.0	-
167	471517.74	1355687.18	Картометрический метод	5.0	-
168	471514.96	1355685.23	Картометрический метод	5.0	-
169	471512.83	1355682.12	Картометрический метод	5.0	-
170	471509.91	1355674.83	Картометрический метод	5.0	-
171	471508.25	1355667.25	Картометрический метод	5.0	-
172	471506.83	1355663.49	Картометрический метод	5.0	-
173	471502.30	1355656.80	Картометрический метод	5.0	-
174	471499.29	1355654.11	Картометрический метод	5.0	-
175	471495.65	1355652.23	Картометрический метод	5.0	-

2. Сведения о характерных точках границ объекта					
Обозначение характерных точек границ	Координаты, м		Метод определения координат характерной точки	Средняя квадратическая погрешность положения характерной точки (Mt), м	Описание обозначения точки на местности (при наличии)
	X	Y			
1	2	3	4	5	6
176	471492.97	1355651.52	Картометрический метод	5.0	-
177	471487.51	1355651.25	Картометрический метод	5.0	-
178	471479.63	1355652.87	Картометрический метод	5.0	-
179	471476.16	1355654.89	Картометрический метод	5.0	-
180	471473.32	1355657.80	Картометрический метод	5.0	-
181	471469.42	1355664.80	Картометрический метод	5.0	-
182	471466.93	1355672.20	Картометрический метод	5.0	-
183	471463.19	1355687.22	Картометрический метод	5.0	-
184	471462.65	1355689.60	Картометрический метод	5.0	-
185	471466.51	1355688.88	Картометрический метод	5.0	-
186	471463.79	1355697.58	Картометрический метод	5.0	-
187	471461.22	1355710.26	Картометрический метод	5.0	-
188	471457.22	1355732.73	Картометрический метод	5.0	-
189	471449.61	1355751.93	Картометрический метод	5.0	-
190	471449.61	1355751.94	Картометрический метод	5.0	-
191	471448.92	1355753.67	Картометрический метод	5.0	-
192	471441.66	1355777.69	Картометрический метод	5.0	-
193	471441.57	1355783.11	Картометрический метод	5.0	-
194	471441.57	1355783.12	Картометрический метод	5.0	-
195	471436.21	1355799.23	Картометрический метод	5.0	-
196	471433.72	1355806.77	Картометрический метод	5.0	-
197	471433.25	1355810.28	Картометрический метод	5.0	-
198	471433.19	1355810.76	Картометрический метод	5.0	-
199	471433.42	1355814.73	Картометрический метод	5.0	-
200	471434.96	1355822.27	Картометрический метод	5.0	-
201	471437.94	1355833.55	Картометрический метод	5.0	-

2. Сведения о характерных точках границ объекта					
Обозначение характерных точек границ	Координаты, м		Метод определения координат характерной точки	Средняя квадратическая погрешность положения характерной точки (Mt), м	Описание обозначения точки на местности (при наличии)
	X	Y			
1	2	3	4	5	6
202	471437.90	1355836.93	Картометрический метод	5.0	-
203	471437.27	1355838.42	Картометрический метод	5.0	-
204	471436.00	1355839.70	Картометрический метод	5.0	-
205	471433.96	1355841.58	Картометрический метод	5.0	-
206	471433.22	1355842.91	Картометрический метод	5.0	-
207	471432.98	1355845.18	Картометрический метод	5.0	-
208	471433.54	1355847.95	Картометрический метод	5.0	-
209	471433.70	1355849.11	Картометрический метод	5.0	-
210	471432.19	1355854.20	Картометрический метод	5.0	-
211	471429.63	1355858.19	Картометрический метод	5.0	-
212	471427.88	1355859.61	Картометрический метод	5.0	-
213	471424.58	1355860.57	Картометрический метод	5.0	-
214	471417.04	1355860.14	Картометрический метод	5.0	-
215	471402.06	1355856.88	Картометрический метод	5.0	-
216	471393.08	1355854.40	Картометрический метод	5.0	-
217	471392.63	1355854.46	Картометрический метод	5.0	-
218	471381.83	1355857.91	Картометрический метод	5.0	-
219	471373.78	1355866.18	Картометрический метод	5.0	-
220	471365.87	1355883.13	Картометрический метод	5.0	-
221	471366.28	1355883.83	Картометрический метод	5.0	-
222	471367.67	1355887.39	Картометрический метод	5.0	-
223	471368.07	1355889.86	Картометрический метод	5.0	-
224	471367.76	1355894.52	Картометрический метод	5.0	-
225	471366.16	1355896.90	Картометрический метод	5.0	-
226	471364.30	1355897.66	Картометрический метод	5.0	-
227	471359.41	1355897.57	Картометрический метод	5.0	-

2. Сведения о характерных точках границ объекта					
Обозначение характерных точек границ	Координаты, м		Метод определения координат характерной точки	Средняя квадратическая погрешность положения характерной точки (Mt), м	Описание обозначения точки на местности (при наличии)
	X	Y			
1	2	3	4	5	6
228	471355.33	1355897.50	Картометрический метод	5.0	-
229	471347.62	1355899.85	Картометрический метод	5.0	-
230	471343.05	1355900.84	Картометрический метод	5.0	-
231	471340.83	1355900.49	Картометрический метод	5.0	-
232	471337.70	1355898.70	Картометрический метод	5.0	-
233	471335.97	1355897.56	Картометрический метод	5.0	-
234	471331.91	1355896.43	Картометрический метод	5.0	-
235	471326.18	1355896.03	Картометрический метод	5.0	-
236	471314.46	1355894.48	Картометрический метод	5.0	-
237	471310.50	1355895.50	Картометрический метод	5.0	-
238	471303.93	1355900.27	Картометрический метод	5.0	-
239	471297.69	1355904.94	Картометрический метод	5.0	-
240	471294.91	1355907.79	Картометрический метод	5.0	-
241	471291.93	1355911.55	Картометрический метод	5.0	-
242	471291.93	1355911.56	Картометрический метод	5.0	-
243	471289.45	1355912.89	Картометрический метод	5.0	-
244	471288.83	1355913.02	Картометрический метод	5.0	-
245	471288.23	1355913.07	Картометрический метод	5.0	-
246	471287.17	1355912.62	Картометрический метод	5.0	-
247	471267.32	1355900.92	Картометрический метод	5.0	-
248	471263.67	1355897.68	Картометрический метод	5.0	-
249	471262.21	1355895.74	Картометрический метод	5.0	-
250	471260.58	1355892.45	Картометрический метод	5.0	-
251	471260.10	1355888.96	Картометрический метод	5.0	-
252	471262.06	1355881.95	Картометрический метод	5.0	-
253	471265.50	1355872.12	Картометрический метод	5.0	-

2. Сведения о характерных точках границ объекта					
Обозначение характерных точек границ	Координаты, м		Метод определения координат характерной точки	Средняя квадратическая погрешность положения характерной точки (Mt), м	Описание обозначения точки на местности (при наличии)
	X	Y			
1	2	3	4	5	6
254	471266.70	1355867.04	Картометрический метод	5.0	-
255	471267.48	1355859.28	Картометрический метод	5.0	-
256	471267.10	1355847.46	Картометрический метод	5.0	-
257	471265.98	1355843.65	Картометрический метод	5.0	-
258	471262.53	1355837.32	Картометрический метод	5.0	-
259	471262.12	1355836.70	Картометрический метод	5.0	-
260	471257.17	1355830.67	Картометрический метод	5.0	-
261	471245.23	1355820.70	Картометрический метод	5.0	-
262	471238.78	1355816.21	Картометрический метод	5.0	-
263	471237.41	1355815.50	Картометрический метод	5.0	-
264	471236.19	1355818.69	Картометрический метод	5.0	-
265	471231.64	1355817.85	Картометрический метод	5.0	-
266	471201.83	1355812.33	Картометрический метод	5.0	-
267	471200.68	1355812.67	Картометрический метод	5.0	-
268	471191.04	1355816.07	Картометрический метод	5.0	-
269	471186.25	1355817.14	Картометрический метод	5.0	-
270	471184.23	1355817.11	Картометрический метод	5.0	-
271	471181.13	1355811.50	Картометрический метод	5.0	-
272	471174.03	1355798.66	Картометрический метод	5.0	-
273	471162.53	1355793.68	Картометрический метод	5.0	-
274	471160.76	1355792.91	Картометрический метод	5.0	-
275	471159.28	1355792.95	Картометрический метод	5.0	-
276	471157.85	1355791.43	Картометрический метод	5.0	-
277	471155.36	1355789.31	Картометрический метод	5.0	-
278	471150.68	1355786.80	Картометрический метод	5.0	-
279	471148.07	1355786.12	Картометрический метод	5.0	-

2. Сведения о характерных точках границ объекта					
Обозначение характерных точек границ	Координаты, м		Метод определения координат характерной точки	Средняя квадратическая погрешность положения характерной точки (Mt), м	Описание обозначения точки на местности (при наличии)
	X	Y			
1	2	3	4	5	6
280	471145.40	1355785.85	Картометрический метод	5.0	-
281	471143.64	1355786.00	Картометрический метод	5.0	-
282	471138.35	1355784.49	Картометрический метод	5.0	-
283	471131.91	1355788.93	Картометрический метод	5.0	-
284	471125.31	1355791.49	Картометрический метод	5.0	-
285	471103.60	1355798.93	Картометрический метод	5.0	-
286	471098.50	1355800.15	Картометрический метод	5.0	-
287	471091.31	1355792.02	Картометрический метод	5.0	-
288	471080.69	1355782.73	Картометрический метод	5.0	-
289	471072.31	1355780.03	Картометрический метод	5.0	-
290	471064.25	1355778.60	Картометрический метод	5.0	-
291	471062.77	1355777.42	Картометрический метод	5.0	-
292	471058.97	1355775.61	Картометрический метод	5.0	-
293	471054.87	1355775.26	Картометрический метод	5.0	-
294	471047.12	1355777.44	Картометрический метод	5.0	-
295	471039.95	1355780.36	Картометрический метод	5.0	-
296	471026.24	1355787.30	Картометрический метод	5.0	-
297	471019.29	1355789.87	Картометрический метод	5.0	-
298	471016.49	1355789.97	Картометрический метод	5.0	-
299	471011.14	1355786.41	Картометрический метод	5.0	-
300	471005.89	1355778.16	Картометрический метод	5.0	-
301	470999.89	1355774.40	Картометрический метод	5.0	-
302	470992.01	1355772.15	Картометрический метод	5.0	-
303	470986.88	1355773.18	Картометрический метод	5.0	-
304	470986.16	1355772.77	Картометрический метод	5.0	-
305	470983.64	1355771.92	Картометрический метод	5.0	-

2. Сведения о характерных точках границ объекта					
Обозначение характерных точек границ	Координаты, м		Метод определения координат характерной точки	Средняя квадратическая погрешность положения характерной точки (Mt), м	Описание обозначения точки на местности (при наличии)
	X	Y			
1	2	3	4	5	6
306	470978.41	1355771.57	Картометрический метод	5.0	-
307	470973.13	1355772.72	Картометрический метод	5.0	-
308	470969.70	1355774.14	Картометрический метод	5.0	-
309	470963.41	1355778.11	Картометрический метод	5.0	-
310	470961.43	1355779.91	Картометрический метод	5.0	-
311	470958.82	1355783.46	Картометрический метод	5.0	-
312	470956.93	1355784.07	Картометрический метод	5.0	-
313	470938.61	1355787.44	Картометрический метод	5.0	-
314	470918.17	1355791.57	Картометрический метод	5.0	-
315	470882.25	1355816.99	Картометрический метод	5.0	-
316	470876.47	1355818.60	Картометрический метод	5.0	-
317	470873.56	1355819.39	Картометрический метод	5.0	-
318	470868.63	1355821.13	Картометрический метод	5.0	-
319	470854.67	1355828.24	Картометрический метод	5.0	-
320	470850.25	1355830.95	Картометрический метод	5.0	-
321	470850.25	1355830.95	Картометрический метод	5.0	-
322	470845.91	1355833.63	Картометрический метод	5.0	-
323	470843.59	1355835.26	Картометрический метод	5.0	-
324	470829.14	1355845.44	Картометрический метод	5.0	-
325	470823.29	1355850.61	Картометрический метод	5.0	-
326	470816.14	1355858.30	Картометрический метод	5.0	-
327	470812.64	1355861.97	Картометрический метод	5.0	-
328	470806.74	1355866.24	Картометрический метод	5.0	-
329	470802.25	1355868.22	Картометрический метод	5.0	-
330	470792.46	1355870.96	Картометрический метод	5.0	-
331	470777.32	1355873.61	Картометрический метод	5.0	-

2. Сведения о характерных точках границ объекта					
Обозначение характерных точек границ	Координаты, м		Метод определения координат характерной точки	Средняя квадратическая погрешность положения характерной точки (Mt), м	Описание обозначения точки на местности (при наличии)
	X	Y			
1	2	3	4	5	6
332	470769.73	1355873.97	Картометрический метод	5.0	-
333	470762.16	1355873.39	Картометрический метод	5.0	-
334	470759.58	1355872.90	Картометрический метод	5.0	-
335	470747.04	1355870.52	Картометрический метод	5.0	-
336	470739.31	1355869.45	Картометрический метод	5.0	-
337	470734.08	1355869.25	Картометрический метод	5.0	-
338	470724.65	1355869.91	Картометрический метод	5.0	-
339	470727.37	1355877.21	Картометрический метод	5.0	-
340	470720.67	1355876.42	Картометрический метод	5.0	-
341	470708.97	1355877.16	Картометрический метод	5.0	-
342	470707.00	1355879.90	Картометрический метод	5.0	-
343	470705.70	1355883.99	Картометрический метод	5.0	-
344	470705.90	1355888.11	Картометрический метод	5.0	-
345	470707.97	1355892.49	Картометрический метод	5.0	-
346	470708.37	1355893.32	Картометрический метод	5.0	-
347	470708.37	1355893.33	Картометрический метод	5.0	-
348	470708.74	1355894.11	Картометрический метод	5.0	-
349	470708.75	1355894.12	Картометрический метод	5.0	-
350	470708.77	1355894.16	Картометрический метод	5.0	-
351	470708.77	1355894.17	Картометрический метод	5.0	-
352	470709.35	1355895.38	Картометрический метод	5.0	-
353	470711.60	1355899.39	Картометрический метод	5.0	-
354	470711.69	1355899.56	Картометрический метод	5.0	-
355	470718.62	1355912.36	Картометрический метод	5.0	-
356	470723.70	1355921.76	Картометрический метод	5.0	-
357	470726.87	1355929.09	Картометрический метод	5.0	-

2. Сведения о характерных точках границ объекта					
Обозначение характерных точек границ	Координаты, м		Метод определения координат характерной точки	Средняя квадратическая погрешность положения характерной точки (Mt), м	Описание обозначения точки на местности (при наличии)
	X	Y			
1	2	3	4	5	6
358	470726.87	1355929.10	Картометрический метод	5.0	-
359	470726.87	1355929.10	Картометрический метод	5.0	-
360	470726.87	1355929.11	Картометрический метод	5.0	-
361	470727.14	1355932.77	Картометрический метод	5.0	-
362	470726.64	1355936.02	Картометрический метод	5.0	-
363	470724.05	1355942.18	Картометрический метод	5.0	-
364	470720.90	1355946.12	Картометрический метод	5.0	-
365	470714.16	1355952.23	Картометрический метод	5.0	-
366	470710.27	1355954.27	Картометрический метод	5.0	-
367	470706.87	1355954.99	Картометрический метод	5.0	-
368	470701.74	1355959.16	Картометрический метод	5.0	-
369	470690.91	1355962.01	Картометрический метод	5.0	-
370	470667.72	1355960.60	Картометрический метод	5.0	-
371	470650.95	1355969.11	Картометрический метод	5.0	-
372	470648.13	1355971.33	Картометрический метод	5.0	-
373	470644.86	1355974.75	Картометрический метод	5.0	-
374	470640.78	1355981.31	Картометрический метод	5.0	-
375	470636.44	1355990.78	Картометрический метод	5.0	-
376	470633.80	1355994.96	Картометрический метод	5.0	-
377	470630.46	1355998.32	Картометрический метод	5.0	-
378	470628.43	1355999.58	Картометрический метод	5.0	-
379	470626.18	1356000.55	Картометрический метод	5.0	-
380	470621.31	1356001.61	Картометрический метод	5.0	-
381	470617.55	1356001.59	Картометрический метод	5.0	-
382	470617.25	1356001.53	Картометрический метод	5.0	-
383	470612.65	1356002.70	Картометрический метод	5.0	-

2. Сведения о характерных точках границ объекта					
Обозначение характерных точек границ	Координаты, м		Метод определения координат характерной точки	Средняя квадратическая погрешность положения характерной точки (Mt), м	Описание обозначения точки на местности (при наличии)
	X	Y			
1	2	3	4	5	6
384	470610.35	1356002.50	Картометрический метод	5.0	-
385	470598.20	1356001.45	Картометрический метод	5.0	-
386	470587.25	1355996.57	Картометрический метод	5.0	-
387	470583.15	1355994.74	Картометрический метод	5.0	-
388	470581.91	1355993.91	Картометрический метод	5.0	-
389	470559.35	1355978.90	Картометрический метод	5.0	-
390	470556.51	1355977.01	Картометрический метод	5.0	-
391	470552.86	1355974.58	Картометрический метод	5.0	-
392	470551.49	1355973.87	Картометрический метод	5.0	-
393	470541.32	1355968.61	Картометрический метод	5.0	-
394	470526.21	1355964.86	Картометрический метод	5.0	-
395	470521.96	1355963.80	Картометрический метод	5.0	-
396	470514.05	1355961.84	Картометрический метод	5.0	-
397	470500.32	1355955.58	Картометрический метод	5.0	-
398	470494.13	1355952.75	Картометрический метод	5.0	-
399	470487.16	1355947.73	Картометрический метод	5.0	-
400	470478.95	1355941.82	Картометрический метод	5.0	-
401	470452.45	1355916.91	Картометрический метод	5.0	-
402	470432.01	1355905.31	Картометрический метод	5.0	-
403	470418.81	1355901.91	Картометрический метод	5.0	-
404	470414.64	1355902.41	Картометрический метод	5.0	-
405	470408.37	1355903.16	Картометрический метод	5.0	-
406	470398.35	1355904.36	Картометрический метод	5.0	-
407	470397.42	1355904.47	Картометрический метод	5.0	-
408	470395.31	1355904.72	Картометрический метод	5.0	-
409	470373.20	1355910.02	Картометрический метод	5.0	-

2. Сведения о характерных точках границ объекта					
Обозначение характерных точек границ	Координаты, м		Метод определения координат характерной точки	Средняя квадратическая погрешность положения характерной точки (Mt), м	Описание обозначения точки на местности (при наличии)
	X	Y			
1	2	3	4	5	6
410	470346.60	1355925.99	Картометрический метод	5.0	-
411	470307.05	1355953.15	Картометрический метод	5.0	-
412	470283.70	1355969.18	Картометрический метод	5.0	-
413	470283.69	1355969.19	Картометрический метод	5.0	-
414	470282.28	1355970.34	Картометрический метод	5.0	-
415	470262.81	1355986.24	Картометрический метод	5.0	-
416	470257.25	1355986.02	Картометрический метод	5.0	-
417	470251.68	1355985.80	Картометрический метод	5.0	-
418	470230.17	1355984.95	Картометрический метод	5.0	-
419	470222.56	1355984.65	Картометрический метод	5.0	-
420	470186.05	1355983.21	Картометрический метод	5.0	-
421	470180.71	1355983.00	Картометрический метод	5.0	-
422	470174.98	1355982.77	Картометрический метод	5.0	-
423	470154.28	1355980.39	Картометрический метод	5.0	-
424	470144.30	1355977.12	Картометрический метод	5.0	-
425	470140.01	1355975.71	Картометрический метод	5.0	-
426	470138.15	1355975.10	Картометрический метод	5.0	-
427	470125.32	1355968.63	Картометрический метод	5.0	-
428	470117.28	1355959.67	Картометрический метод	5.0	-
429	470113.87	1355949.29	Картометрический метод	5.0	-
430	470110.44	1355945.75	Картометрический метод	5.0	-
431	470106.09	1355944.49	Картометрический метод	5.0	-
432	470099.03	1355942.45	Картометрический метод	5.0	-
433	470090.14	1355940.17	Картометрический метод	5.0	-
434	470087.85	1355939.58	Картометрический метод	5.0	-
435	470079.49	1355934.48	Картометрический метод	5.0	-

2. Сведения о характерных точках границ объекта					
Обозначение характерных точек границ	Координаты, м		Метод определения координат характерной точки	Средняя квадратическая погрешность положения характерной точки (Mt), м	Описание обозначения точки на местности (при наличии)
	X	Y			
1	2	3	4	5	6
436	470073.45	1355925.46	Картометрический метод	5.0	-
437	470067.46	1355910.44	Картометрический метод	5.0	-
438	470064.49	1355900.04	Картометрический метод	5.0	-
439	470055.10	1355890.05	Картометрический метод	5.0	-
440	470047.52	1355887.56	Картометрический метод	5.0	-
441	470046.14	1355887.11	Картометрический метод	5.0	-
442	470032.14	1355886.45	Картометрический метод	5.0	-
443	470027.94	1355886.58	Картометрический метод	5.0	-
444	470020.10	1355877.53	Картометрический метод	5.0	-
445	470018.48	1355876.76	Картометрический метод	5.0	-
446	469991.75	1355864.06	Картометрический метод	5.0	-
447	469956.46	1355841.30	Картометрический метод	5.0	-
448	469935.31	1355831.86	Картометрический метод	5.0	-
449	469934.79	1355831.63	Картометрический метод	5.0	-
450	469929.64	1355829.78	Картометрический метод	5.0	-
451	469894.39	1355817.10	Картометрический метод	5.0	-
452	469856.96	1355807.37	Картометрический метод	5.0	-
453	469851.21	1355803.19	Картометрический метод	5.0	-
454	469849.88	1355796.17	Картометрический метод	5.0	-
455	469854.00	1355789.70	Картометрический метод	5.0	-
456	469858.98	1355789.23	Картометрический метод	5.0	-
457	469869.30	1355788.27	Картометрический метод	5.0	-
458	469878.02	1355787.45	Картометрический метод	5.0	-
459	469883.32	1355788.57	Картометрический метод	5.0	-
460	469891.70	1355790.35	Картометрический метод	5.0	-
461	469942.14	1355801.05	Картометрический метод	5.0	-

2. Сведения о характерных точках границ объекта					
Обозначение характерных точек границ	Координаты, м		Метод определения координат характерной точки	Средняя квадратическая погрешность положения характерной точки (Mt), м	Описание обозначения точки на местности (при наличии)
	X	Y			
1	2	3	4	5	6
462	469943.71	1355801.38	Картометрический метод	5.0	-
463	469943.59	1355808.11	Картометрический метод	5.0	-
464	469993.92	1355816.99	Картометрический метод	5.0	-
465	470022.86	1355821.27	Картометрический метод	5.0	-
466	470036.88	1355823.35	Картометрический метод	5.0	-
467	470053.23	1355824.82	Картометрический метод	5.0	-
468	470103.28	1355829.30	Картометрический метод	5.0	-
469	470113.13	1355830.35	Картометрический метод	5.0	-
470	470122.14	1355831.31	Картометрический метод	5.0	-
471	470133.76	1355832.54	Картометрический метод	5.0	-
472	470155.65	1355834.87	Картометрический метод	5.0	-
473	470163.25	1355835.68	Картометрический метод	5.0	-
474	470164.81	1355835.85	Картометрический метод	5.0	-
475	470190.70	1355838.60	Картометрический метод	5.0	-
476	470221.97	1355837.86	Картометрический метод	5.0	-
477	470222.57	1355837.85	Картометрический метод	5.0	-
478	470248.20	1355833.29	Картометрический метод	5.0	-
479	470274.01	1355834.62	Картометрический метод	5.0	-
480	470316.54	1355825.76	Картометрический метод	5.0	-
481	470340.70	1355818.57	Картометрический метод	5.0	-
482	470339.22	1355811.68	Картометрический метод	5.0	-
483	470327.99	1355767.57	Картометрический метод	5.0	-
484	470327.99	1355767.57	Картометрический метод	5.0	-
485	470327.63	1355760.59	Картометрический метод	5.0	-
486	470339.24	1355747.27	Картометрический метод	5.0	-
487	470346.80	1355738.59	Картометрический метод	5.0	-

2. Сведения о характерных точках границ объекта					
Обозначение характерных точек границ	Координаты, м		Метод определения координат характерной точки	Средняя квадратическая погрешность положения характерной точки (Mt), м	Описание обозначения точки на местности (при наличии)
	X	Y			
1	2	3	4	5	6
488	470418.65	1355736.10	Картометрический метод	5.0	-
489	470421.48	1355727.13	Картометрический метод	5.0	-
490	470429.35	1355702.19	Картометрический метод	5.0	-
491	470436.91	1355675.15	Картометрический метод	5.0	-
492	470432.66	1355673.48	Картометрический метод	5.0	-
493	470382.12	1355656.73	Картометрический метод	5.0	-
494	470396.92	1355582.46	Картометрический метод	5.0	-
495	470389.01	1355581.08	Картометрический метод	5.0	-
496	470346.86	1355573.75	Картометрический метод	5.0	-
497	470352.89	1355528.48	Картометрический метод	5.0	-
498	470348.91	1355520.36	Картометрический метод	5.0	-
499	470363.50	1355523.69	Картометрический метод	5.0	-
500	470394.27	1355529.44	Картометрический метод	5.0	-
501	470412.46	1355531.96	Картометрический метод	5.0	-
502	470428.78	1355533.30	Картометрический метод	5.0	-
503	470443.45	1355533.77	Картометрический метод	5.0	-
504	470452.63	1355533.67	Картометрический метод	5.0	-
505	470453.10	1355537.28	Картометрический метод	5.0	-
506	470454.87	1355550.80	Картометрический метод	5.0	-
507	470451.70	1355569.12	Картометрический метод	5.0	-
508	470453.11	1355575.89	Картометрический метод	5.0	-
509	470458.18	1355581.18	Картометрический метод	5.0	-
510	470471.92	1355585.69	Картометрический метод	5.0	-
511	470467.40	1355615.64	Картометрический метод	5.0	-
512	470454.71	1355626.55	Картометрический метод	5.0	-
513	470553.71	1355650.98	Картометрический метод	5.0	-

2. Сведения о характерных точках границ объекта					
Обозначение характерных точек границ	Координаты, м		Метод определения координат характерной точки	Средняя квадратическая погрешность положения характерной точки (Mt), м	Описание обозначения точки на местности (при наличии)
	X	Y			
1	2	3	4	5	6
514	470575.77	1355576.09	Картометрический метод	5.0	-
515	470578.32	1355567.43	Картометрический метод	5.0	-
516	470588.66	1355532.32	Картометрический метод	5.0	-
517	470588.79	1355531.87	Картометрический метод	5.0	-
518	470595.13	1355532.29	Картометрический метод	5.0	-
519	470606.96	1355532.60	Картометрический метод	5.0	-
520	470619.22	1355533.79	Картометрический метод	5.0	-
521	470658.73	1355539.78	Картометрический метод	5.0	-
522	470689.22	1355543.97	Картометрический метод	5.0	-
523	470712.95	1355547.05	Картометрический метод	5.0	-
524	470736.84	1355550.18	Картометрический метод	5.0	-
525	470759.90	1355552.85	Картометрический метод	5.0	-
526	470782.49	1355555.34	Картометрический метод	5.0	-
527	470804.86	1355557.49	Картометрический метод	5.0	-
528	470826.40	1355559.36	Картометрический метод	5.0	-
529	470834.26	1355562.76	Картометрический метод	5.0	-
530	470876.03	1355563.61	Картометрический метод	5.0	-
531	470895.74	1355562.57	Картометрический метод	5.0	-
532	470937.27	1355557.13	Картометрический метод	5.0	-
533	470963.71	1355550.39	Картометрический метод	5.0	-
534	470990.02	1355542.55	Картометрический метод	5.0	-
535	471012.40	1355536.69	Картометрический метод	5.0	-
536	471039.82	1355530.84	Картометрический метод	5.0	-
537	471064.66	1355526.25	Картометрический метод	5.0	-
538	471078.55	1355525.44	Картометрический метод	5.0	-
539	471082.99	1355526.96	Картометрический метод	5.0	-

2. Сведения о характерных точках границ объекта					
Обозначение характерных точек границ	Координаты, м		Метод определения координат характерной точки	Средняя квадратическая погрешность положения характерной точки (Mt), м	Описание обозначения точки на местности (при наличии)
	X	Y			
1	2	3	4	5	6
540	471210.41	1355511.92	Картометрический метод	5.0	-
541	471227.51	1355516.62	Картометрический метод	5.0	-
542	471227.52	1355516.62	Картометрический метод	5.0	-
543	471227.52	1355516.63	Картометрический метод	5.0	-
544	471232.21	1355516.95	Картометрический метод	5.0	-
545	471245.63	1355517.86	Картометрический метод	5.0	-
546	471269.37	1355519.47	Картометрический метод	5.0	-
547	471269.37	1355519.47	Картометрический метод	5.0	-
548	471279.28	1355524.33	Картометрический метод	5.0	-
549	471286.86	1355528.04	Картометрический метод	5.0	-
550	471288.89	1355529.04	Картометрический метод	5.0	-
551	471330.49	1355563.12	Картометрический метод	5.0	-
552	471469.02	1355303.85	Картометрический метод	5.0	-
553	471483.33	1355277.07	Картометрический метод	5.0	-
554	471508.89	1355266.65	Картометрический метод	5.0	-
555	471512.12	1355265.33	Картометрический метод	5.0	-
556	471557.84	1355246.70	Картометрический метод	5.0	-
557	471612.05	1355178.47	Картометрический метод	5.0	-
558	471683.57	1355156.22	Картометрический метод	5.0	-
559	471709.59	1355151.32	Картометрический метод	5.0	-
560	471739.75	1355184.90	Картометрический метод	5.0	-
561	471793.31	1355244.53	Картометрический метод	5.0	-
562	471802.97	1355255.29	Картометрический метод	5.0	-
563	471802.98	1355255.30	Картометрический метод	5.0	-
564	471800.64	1355264.76	Картометрический метод	5.0	-
565	471800.64	1355264.76	Картометрический метод	5.0	-

2. Сведения о характерных точках границ объекта					
Обозначение характерных точек границ	Координаты, м		Метод определения координат характерной точки	Средняя квадратическая погрешность положения характерной точки (Mt), м	Описание обозначения точки на местности (при наличии)
	X	Y			
1	2	3	4	5	6
566	471800.63	1355264.76	Картометрический метод	5.0	-
567	471791.92	1355300.00	Картометрический метод	5.0	-
568	471804.12	1355314.41	Картометрический метод	5.0	-
569	471804.97	1355315.42	Картометрический метод	5.0	-
570	471812.99	1355324.78	Картометрический метод	5.0	-
571	471812.98	1355324.79	Картометрический метод	5.0	-
572	471813.04	1355324.85	Картометрический метод	5.0	-
573	471814.61	1355326.69	Картометрический метод	5.0	-
81	471817.17	1355329.68	Картометрический метод	5.0	-
574	474008.94	1351932.81	Картометрический метод	5.0	-
575	474003.98	1351934.51	Картометрический метод	5.0	-
576	474004.30	1351942.62	Картометрический метод	5.0	-
577	473970.79	1351954.26	Картометрический метод	5.0	-
578	473970.77	1351954.26	Картометрический метод	5.0	-
579	473937.55	1351965.80	Картометрический метод	5.0	-
580	473877.04	1351822.36	Картометрический метод	5.0	-
581	473870.51	1351825.35	Картометрический метод	5.0	-
582	473866.17	1351808.76	Картометрический метод	5.0	-
583	473809.38	1351829.70	Картометрический метод	5.0	-
584	473775.68	1351858.73	Картометрический метод	5.0	-
585	473863.78	1351913.80	Картометрический метод	5.0	-
586	473879.27	1351950.32	Картометрический метод	5.0	-
587	473814.77	1351971.93	Картометрический метод	5.0	-
588	473825.64	1352004.66	Картометрический метод	5.0	-
589	473775.02	1352022.24	Картометрический метод	5.0	-
590	473739.57	1352031.23	Картометрический метод	5.0	-

2. Сведения о характерных точках границ объекта					
Обозначение характерных точек границ	Координаты, м		Метод определения координат характерной точки	Средняя квадратическая погрешность положения характерной точки (Mt), м	Описание обозначения точки на местности (при наличии)
	X	Y			
1	2	3	4	5	6
591	473718.15	1352024.61	Картометрический метод	5.0	-
592	473706.00	1351973.76	Картометрический метод	5.0	-
593	473693.82	1351922.78	Картометрический метод	5.0	-
594	473695.03	1351897.40	Картометрический метод	5.0	-
595	473688.94	1351893.23	Картометрический метод	5.0	-
596	473655.95	1351870.64	Картометрический метод	5.0	-
597	473628.30	1351851.70	Картометрический метод	5.0	-
598	473631.27	1351847.23	Картометрический метод	5.0	-
599	473645.41	1351825.95	Картометрический метод	5.0	-
600	473665.46	1351838.38	Картометрический метод	5.0	-
601	473675.71	1351844.74	Картометрический метод	5.0	-
602	473682.59	1351836.19	Картометрический метод	5.0	-
603	473694.06	1351844.43	Картометрический метод	5.0	-
604	473722.95	1351812.82	Картометрический метод	5.0	-
605	473693.17	1351784.13	Картометрический метод	5.0	-
606	473689.15	1351745.77	Картометрический метод	5.0	-
607	473759.53	1351681.21	Картометрический метод	5.0	-
608	473759.70	1351681.14	Картометрический метод	5.0	-
609	473759.71	1351681.14	Картометрический метод	5.0	-
610	473792.22	1351667.95	Картометрический метод	5.0	-
611	473815.40	1351658.55	Картометрический метод	5.0	-
612	473815.63	1351658.46	Картометрический метод	5.0	-
613	473835.21	1351643.76	Картометрический метод	5.0	-
614	473847.86	1351678.03	Картометрический метод	5.0	-
615	473868.92	1351735.09	Картометрический метод	5.0	-
616	473974.46	1351695.85	Картометрический метод	5.0	-

2. Сведения о характерных точках границ объекта					
Обозначение характерных точек границ	Координаты, м		Метод определения координат характерной точки	Средняя квадратическая погрешность положения характерной точки (Mt), м	Описание обозначения точки на местности (при наличии)
	X	Y			
1	2	3	4	5	6
617	473985.49	1351724.07	Картометрический метод	5.0	-
618	473985.49	1351725.13	Картометрический метод	5.0	-
619	473993.66	1351746.04	Картометрический метод	5.0	-
620	473972.53	1351749.88	Картометрический метод	5.0	-
621	473990.44	1351794.68	Картометрический метод	5.0	-
622	473953.34	1351811.65	Картометрический метод	5.0	-
623	473941.29	1351783.08	Картометрический метод	5.0	-
624	473933.07	1351763.61	Картометрический метод	5.0	-
625	473896.22	1351777.53	Картометрический метод	5.0	-
626	473901.76	1351790.65	Картометрический метод	5.0	-
627	473918.23	1351829.69	Картометрический метод	5.0	-
628	473941.29	1351884.37	Картометрический метод	5.0	-
629	473946.36	1351882.01	Картометрический метод	5.0	-
630	473949.29	1351881.09	Картометрический метод	5.0	-
631	473979.17	1351864.17	Картометрический метод	5.0	-
632	473991.04	1351890.37	Картометрический метод	5.0	-
574	474008.94	1351932.81	Картометрический метод	5.0	-
633	483339.45	1350381.99	Картометрический метод	5.0	-
634	483291.85	1350403.22	Картометрический метод	5.0	-
635	483225.19	1350432.95	Картометрический метод	5.0	-
636	483210.21	1350439.63	Картометрический метод	5.0	-
637	483131.22	1350474.86	Картометрический метод	5.0	-
638	483108.20	1350473.27	Картометрический метод	5.0	-
639	483106.58	1350537.87	Картометрический метод	5.0	-
640	483096.85	1350537.63	Картометрический метод	5.0	-
641	483096.84	1350537.63	Картометрический метод	5.0	-

2. Сведения о характерных точках границ объекта					
Обозначение характерных точек границ	Координаты, м		Метод определения координат характерной точки	Средняя квадратическая погрешность положения характерной точки (Mt), м	Описание обозначения точки на местности (при наличии)
	X	Y			
1	2	3	4	5	6
642	483079.83	1350537.20	Картометрический метод	5.0	-
643	483072.23	1350521.18	Картометрический метод	5.0	-
644	483020.88	1350483.56	Картометрический метод	5.0	-
645	482977.07	1350451.77	Картометрический метод	5.0	-
646	482957.24	1350417.07	Картометрический метод	5.0	-
647	482948.77	1350384.49	Картометрический метод	5.0	-
648	482937.81	1350367.54	Картометрический метод	5.0	-
649	482917.68	1350352.39	Картометрический метод	5.0	-
650	482879.97	1350318.44	Картометрический метод	5.0	-
651	482865.93	1350290.10	Картометрический метод	5.0	-
652	482856.70	1350243.90	Картометрический метод	5.0	-
653	482852.04	1350212.81	Картометрический метод	5.0	-
654	482843.83	1350192.22	Картометрический метод	5.0	-
655	482839.31	1350167.94	Картометрический метод	5.0	-
656	482842.48	1350145.68	Картометрический метод	5.0	-
657	482856.68	1350125.35	Картометрический метод	5.0	-
658	482869.16	1350113.62	Картометрический метод	5.0	-
659	482871.17	1350111.72	Картометрический метод	5.0	-
660	482899.37	1350091.75	Картометрический метод	5.0	-
661	482894.48	1350063.70	Картометрический метод	5.0	-
662	482889.79	1350053.26	Картометрический метод	5.0	-
663	482885.09	1350042.81	Картометрический метод	5.0	-
664	482872.21	1350016.57	Картометрический метод	5.0	-
665	482877.50	1349999.82	Картометрический метод	5.0	-
666	482877.50	1349984.72	Картометрический метод	5.0	-
667	483038.88	1349981.12	Картометрический метод	5.0	-

2. Сведения о характерных точках границ объекта					
Обозначение характерных точек границ	Координаты, м		Метод определения координат характерной точки	Средняя квадратическая погрешность положения характерной точки (Mt), м	Описание обозначения точки на местности (при наличии)
	X	Y			
1	2	3	4	5	6
668	483178.35	1349918.08	Картометрический метод	5.0	-
669	483237.14	1350050.14	Картометрический метод	5.0	-
670	483237.03	1350050.46	Картометрический метод	5.0	-
671	483230.98	1350068.61	Картометрический метод	5.0	-
672	483231.57	1350074.32	Картометрический метод	5.0	-
673	483235.22	1350109.88	Картометрический метод	5.0	-
674	483238.39	1350124.70	Картометрический метод	5.0	-
675	483255.30	1350135.69	Картометрический метод	5.0	-
676	483259.56	1350138.46	Картометрический метод	5.0	-
677	483270.31	1350135.39	Картометрический метод	5.0	-
678	483271.03	1350149.72	Картометрический метод	5.0	-
679	483272.01	1350152.18	Картометрический метод	5.0	-
680	483272.74	1350152.16	Картометрический метод	5.0	-
681	483290.93	1350151.59	Картометрический метод	5.0	-
682	483286.30	1350002.24	Картометрический метод	5.0	-
683	483297.66	1349965.04	Картометрический метод	5.0	-
684	483296.49	1349927.91	Картометрический метод	5.0	-
685	483302.84	1349926.44	Картометрический метод	5.0	-
686	483313.08	1349921.82	Картометрический метод	5.0	-
687	483313.51	1349921.62	Картометрический метод	5.0	-
688	483520.51	1349828.12	Картометрический метод	5.0	-
689	483542.38	1349877.10	Картометрический метод	5.0	-
690	483552.13	1350274.49	Картометрический метод	5.0	-
691	483552.41	1350285.88	Картометрический метод	5.0	-
692	483528.99	1350310.57	Картометрический метод	5.0	-
693	483508.50	1350332.18	Картометрический метод	5.0	-

2. Сведения о характерных точках границ объекта					
Обозначение характерных точек границ	Координаты, м		Метод определения координат характерной точки	Средняя квадратическая погрешность положения характерной точки (Mt), м	Описание обозначения точки на местности (при наличии)
	X	Y			
1	2	3	4	5	6
694	483503.89	1350337.04	Картометрический метод	5.0	-
695	483499.27	1350341.90	Картометрический метод	5.0	-
696	483494.66	1350346.76	Картометрический метод	5.0	-
697	483490.05	1350351.62	Картометрический метод	5.0	-
698	483480.08	1350362.13	Картометрический метод	5.0	-
699	483470.16	1350372.59	Картометрический метод	5.0	-
700	483465.54	1350377.46	Картометрический метод	5.0	-
701	483460.93	1350382.32	Картометрический метод	5.0	-
702	483456.32	1350387.18	Картометрический метод	5.0	-
703	483451.71	1350392.04	Картометрический метод	5.0	-
704	483441.76	1350402.52	Картометрический метод	5.0	-
705	483431.81	1350413.01	Картометрический метод	5.0	-
706	483427.20	1350417.87	Картометрический метод	5.0	-
707	483422.59	1350422.73	Картометрический метод	5.0	-
708	483417.98	1350427.59	Картометрический метод	5.0	-
709	483413.37	1350432.46	Картометрический метод	5.0	-
710	483404.70	1350441.60	Картометрический метод	5.0	-
711	483397.37	1350449.32	Картометрический метод	5.0	-
712	483390.02	1350442.29	Картометрический метод	5.0	-
713	483386.33	1350438.75	Картометрический метод	5.0	-
714	483381.62	1350434.24	Картометрический метод	5.0	-
715	483372.38	1350425.39	Картометрический метод	5.0	-
716	483369.61	1350422.74	Картометрический метод	5.0	-
717	483361.36	1350411.59	Картометрический метод	5.0	-
633	483339.45	1350381.99	Картометрический метод	5.0	-
718	483661.60	1349951.84	Картометрический метод	5.0	-

2. Сведения о характерных точках границ объекта					
Обозначение характерных точек границ	Координаты, м		Метод определения координат характерной точки	Средняя квадратическая погрешность положения характерной точки (Mt), м	Описание обозначения точки на местности (при наличии)
	X	Y			
1	2	3	4	5	6
719	483661.35	1349943.96	Картометрический метод	5.0	-
720	483663.56	1349934.05	Картометрический метод	5.0	-
721	483669.32	1349908.26	Картометрический метод	5.0	-
722	483672.93	1349905.07	Картометрический метод	5.0	-
723	483688.62	1349928.56	Картометрический метод	5.0	-
724	483695.47	1349932.90	Картометрический метод	5.0	-
725	483705.02	1349938.95	Картометрический метод	5.0	-
726	483715.02	1349945.28	Картометрический метод	5.0	-
727	483715.21	1349945.40	Картометрический метод	5.0	-
728	483723.53	1349948.35	Картометрический метод	5.0	-
729	483737.46	1349947.42	Картометрический метод	5.0	-
730	483745.29	1349946.90	Картометрический метод	5.0	-
731	483753.06	1349946.38	Картометрический метод	5.0	-
732	483762.70	1349945.12	Картометрический метод	5.0	-
733	483778.69	1349943.02	Картометрический метод	5.0	-
734	483808.69	1349936.14	Картометрический метод	5.0	-
735	483779.88	1349963.32	Картометрический метод	5.0	-
736	483769.77	1349972.86	Картометрический метод	5.0	-
737	483759.33	1349982.70	Картометрический метод	5.0	-
738	483749.55	1349991.92	Картометрический метод	5.0	-
739	483739.58	1350001.34	Картометрический метод	5.0	-
740	483729.45	1350010.91	Картометрический метод	5.0	-
741	483718.92	1350020.84	Картометрический метод	5.0	-
742	483705.97	1350033.08	Картометрический метод	5.0	-
743	483693.51	1350011.54	Картометрический метод	5.0	-
744	483668.83	1350014.44	Картометрический метод	5.0	-

2. Сведения о характерных точках границ объекта					
Обозначение характерных точек границ	Координаты, м		Метод определения координат характерной точки	Средняя квадратическая погрешность положения характерной точки (Mt), м	Описание обозначения точки на местности (при наличии)
	X	Y			
1	2	3	4	5	6
745	483666.75	1350002.76	Картометрический метод	5.0	-
746	483666.43	1349999.92	Картометрический метод	5.0	-
747	483664.70	1349984.72	Картометрический метод	5.0	-
748	483662.82	1349968.42	Картометрический метод	5.0	-
749	483661.85	1349960.05	Картометрический метод	5.0	-
718	483661.60	1349951.84	Картометрический метод	5.0	-
750	484225.31	1349216.52	Картометрический метод	5.0	-
751	484134.06	1349221.82	Картометрический метод	5.0	-
752	484114.22	1349158.88	Картометрический метод	5.0	-
753	484099.33	1349123.08	Картометрический метод	5.0	-
754	484079.04	1349098.97	Картометрический метод	5.0	-
755	484072.80	1349091.56	Картометрический метод	5.0	-
756	484054.86	1349070.08	Картометрический метод	5.0	-
757	484043.11	1349056.23	Картометрический метод	5.0	-
758	484062.04	1349040.29	Картометрический метод	5.0	-
759	484070.63	1349033.06	Картометрический метод	5.0	-
760	484110.55	1348978.54	Картометрический метод	5.0	-
761	484089.03	1348968.24	Картометрический метод	5.0	-
762	484042.10	1348945.78	Картометрический метод	5.0	-
763	484046.74	1348916.87	Картометрический метод	5.0	-
764	484048.98	1348902.91	Картометрический метод	5.0	-
765	484043.80	1348895.98	Картометрический метод	5.0	-
766	484029.53	1348883.31	Картометрический метод	5.0	-
767	484049.08	1348854.24	Картометрический метод	5.0	-
768	484055.62	1348842.64	Картометрический метод	5.0	-
769	484057.20	1348843.42	Картометрический метод	5.0	-

2. Сведения о характерных точках границ объекта					
Обозначение характерных точек границ	Координаты, м		Метод определения координат характерной точки	Средняя квадратическая погрешность положения характерной точки (Mt), м	Описание обозначения точки на местности (при наличии)
	X	Y			
1	2	3	4	5	6
770	484071.17	1348850.91	Картометрический метод	5.0	-
771	484129.32	1348878.51	Картометрический метод	5.0	-
772	484183.35	1348897.54	Картометрический метод	5.0	-
773	484220.29	1348909.25	Картометрический метод	5.0	-
774	484209.18	1348940.26	Картометрический метод	5.0	-
775	484208.12	1348943.24	Картометрический метод	5.0	-
776	484205.76	1348949.82	Картометрический метод	5.0	-
777	484241.14	1348960.56	Картометрический метод	5.0	-
778	484238.59	1348970.07	Картометрический метод	5.0	-
779	484219.03	1349043.05	Картометрический метод	5.0	-
780	484209.71	1349077.82	Картометрический метод	5.0	-
781	484242.64	1349093.05	Картометрический метод	5.0	-
782	484252.57	1349097.58	Картометрический метод	5.0	-
783	484245.63	1349112.40	Картометрический метод	5.0	-
784	484236.01	1349147.34	Картометрический метод	5.0	-
785	484230.69	1349176.79	Картометрический метод	5.0	-
786	484225.37	1349206.23	Картометрический метод	5.0	-
750	484225.31	1349216.52	Картометрический метод	5.0	-
787	487021.13	1350830.27	Картометрический метод	5.0	-
788	487006.85	1350805.33	Картометрический метод	5.0	-
789	487009.99	1350770.68	Картометрический метод	5.0	-
790	487015.81	1350733.90	Картометрический метод	5.0	-
791	487016.64	1350725.83	Картометрический метод	5.0	-
792	487022.62	1350726.81	Картометрический метод	5.0	-
793	487101.36	1350739.66	Картометрический метод	5.0	-
794	487145.65	1350751.78	Картометрический метод	5.0	-

2. Сведения о характерных точках границ объекта					
Обозначение характерных точек границ	Координаты, м		Метод определения координат характерной точки	Средняя квадратическая погрешность положения характерной точки (Mt), м	Описание обозначения точки на местности (при наличии)
	X	Y			
1	2	3	4	5	6
795	487141.45	1350758.94	Картометрический метод	5.0	-
796	487139.55	1350765.79	Картометрический метод	5.0	-
797	487129.32	1350780.41	Картометрический метод	5.0	-
798	487128.64	1350785.13	Картометрический метод	5.0	-
799	487121.56	1350796.89	Картометрический метод	5.0	-
800	487120.60	1350803.15	Картометрический метод	5.0	-
801	487120.60	1350803.15	Картометрический метод	5.0	-
802	487112.77	1350816.96	Картометрический метод	5.0	-
803	487109.88	1350827.25	Картометрический метод	5.0	-
804	487109.88	1350827.25	Картометрический метод	5.0	-
805	487106.48	1350828.55	Картометрический метод	5.0	-
806	487102.68	1350830.01	Картометрический метод	5.0	-
807	487090.79	1350828.96	Картометрический метод	5.0	-
808	487087.51	1350827.12	Картометрический метод	5.0	-
809	487087.41	1350827.06	Картометрический метод	5.0	-
810	487082.13	1350824.10	Картометрический метод	5.0	-
811	487075.06	1350822.06	Картометрический метод	5.0	-
812	487073.91	1350822.22	Картометрический метод	5.0	-
813	487073.83	1350822.23	Картометрический метод	5.0	-
814	487069.37	1350822.84	Картометрический метод	5.0	-
815	487058.50	1350828.96	Картометрический метод	5.0	-
816	487042.56	1350833.42	Картометрический метод	5.0	-
817	487031.06	1350840.21	Картометрический метод	5.0	-
818	487027.17	1350842.92	Картометрический метод	5.0	-
819	487027.13	1350842.84	Картометрический метод	5.0	-
820	487026.72	1350841.98	Картометрический метод	5.0	-

2. Сведения о характерных точках границ объекта

Обозначение характерных точек границ	Координаты, м		Метод определения координат характерной точки	Средняя квадратическая погрешность положения характерной точки (Mt), м	Описание обозначения точки на местности (при наличии)
	X	Y			
1	2	3	4	5	6
787	487021.13	1350830.27	Картометрический метод	5.0	-
821	487316.69	1350365.11	Картометрический метод	5.0	-
822	487296.53	1350340.30	Картометрический метод	5.0	-
823	487318.88	1350324.46	Картометрический метод	5.0	-
824	487355.52	1350295.08	Картометрический метод	5.0	-
825	487359.78	1350291.87	Картометрический метод	5.0	-
826	487383.19	1350326.88	Картометрический метод	5.0	-
827	487388.69	1350335.12	Картометрический метод	5.0	-
828	487347.47	1350367.77	Картометрический метод	5.0	-
829	487339.42	1350374.53	Картометрический метод	5.0	-
830	487330.46	1350382.05	Картометрический метод	5.0	-
831	487323.07	1350372.96	Картометрический метод	5.0	-
821	487316.69	1350365.11	Картометрический метод	5.0	-

3. Сведения о характерных точках части (частей) границы объекта

Обозначение характерных точек части границы	Координаты, м		Метод определения координат характерной точки	Средняя квадратическая погрешность положения характерной точки (Mt), м	Описание обозначения точки на местности (при наличии)
	X	Y			
1	2	3	4	5	6
-	-	-	-	-	-

Раздел 3

Сведения о местоположении измененных (уточненных) границ объекта

1. Система координат -

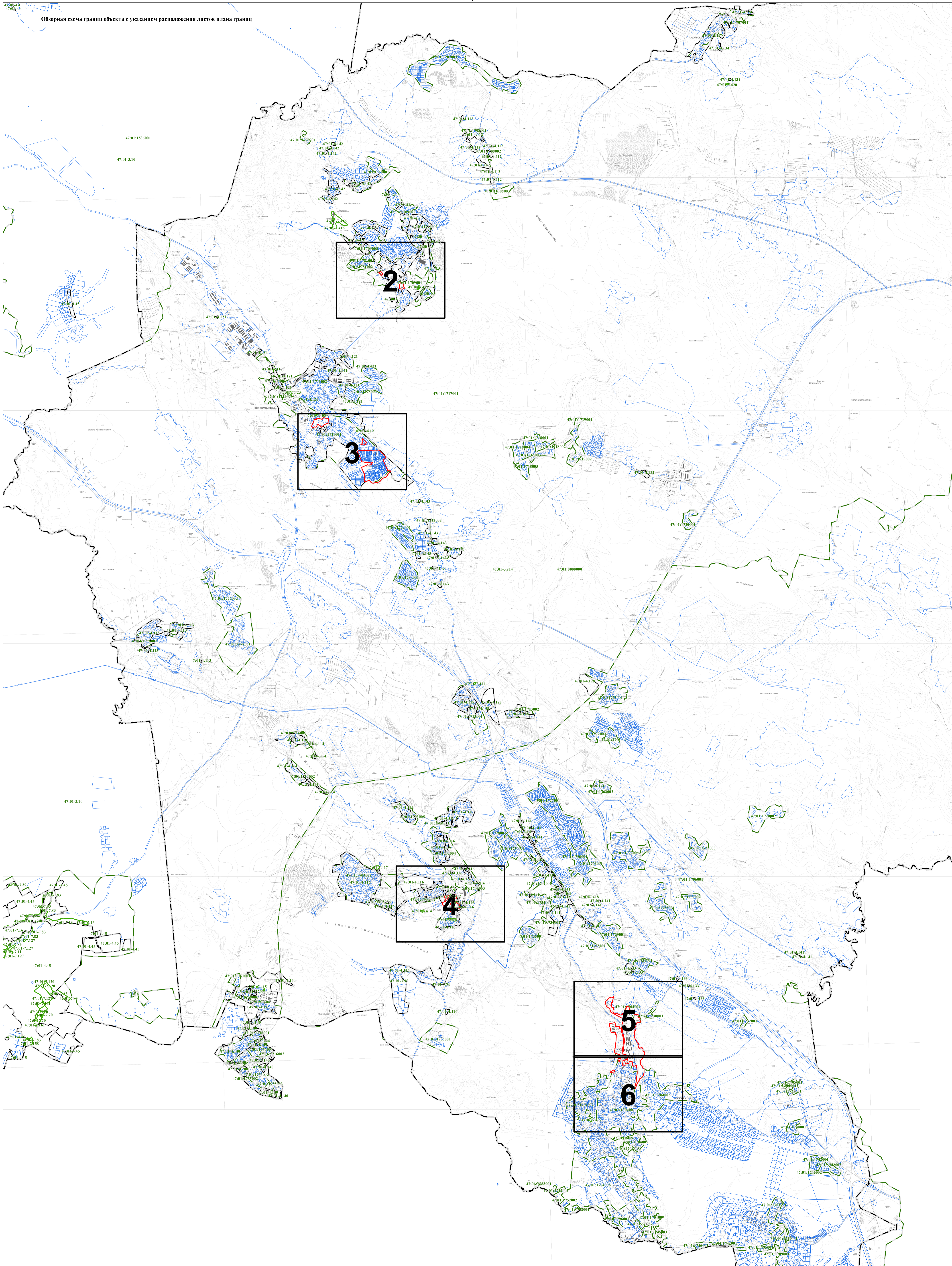
2. Сведения о характерных точках границ объекта

Обозначение характерных точек границ	Существующие координаты, м		Измененные (уточненные) координаты, м		Метод определения координат характерной точки	Средняя квадратическая погрешность положения характерной точки (M _t), м	Описание обозначения точки на местности (при наличии)
	X	Y	X	Y			
1	2	3	4	5	6	7	8
-	-	-	-	-	-	-	

3. Сведения о характерных точках части (частей) границы объекта

Обозначение характерных точек части границы	Существующие координаты, м		Измененные (уточненные) координаты, м		Метод определения координат характерной точки	Средняя квадратическая погрешность положения характерной точки (M _t), м	Описание обозначения точки на местности (при наличии)
	X	Y	X	Y			
1	2	3	4	5	6	7	8
-	-	-	-	-	-	-	

Обзорная схема границ объекта с указанием расположения листов плана границ



Масштаб 1:25000

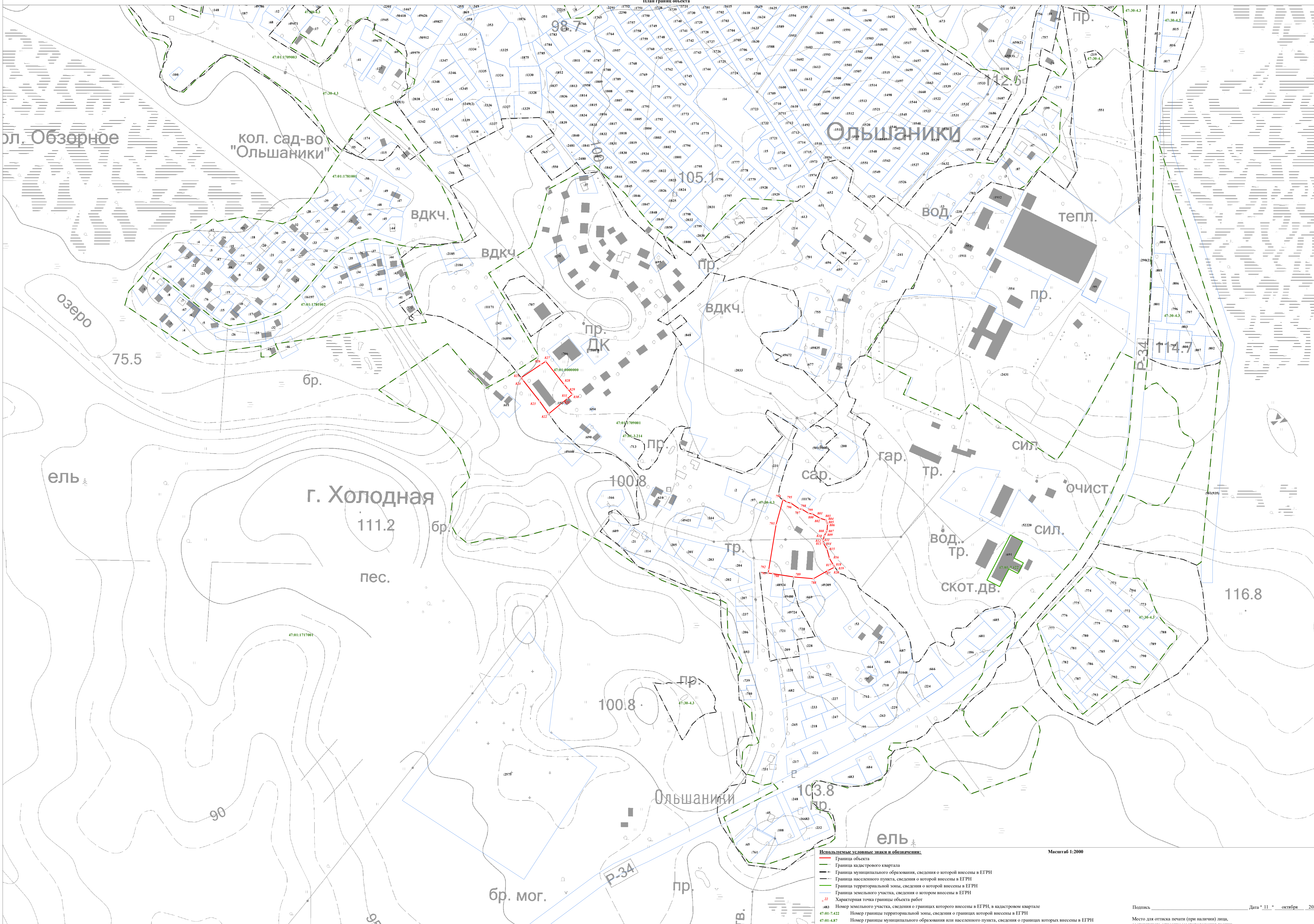
Используемые условные знаки и обозначения:

- Граница объекта
- Граница кадастрового квартала
- Граница муниципального образования, сведения о которой внесены в ЕГРН
- Граница населенного пункта, сведения о которой внесены в ЕГРН
- Граница территориальной зоны, сведения о которой внесены в ЕГРН
- Граница земельного участка, сведения о котором внесены в ЕГРН

47-01-7422 Номер границы территориальной зоны, сведения о границах которой внесены в ЕГРН
 47-01-487 Номер границы муниципального образования или населенного пункта, сведения о границах которых внесены в ЕГРН
 47-01-1713001 Номер кадастрового квартала

Полный: _____ Дата " 11 " октября 2021 г.

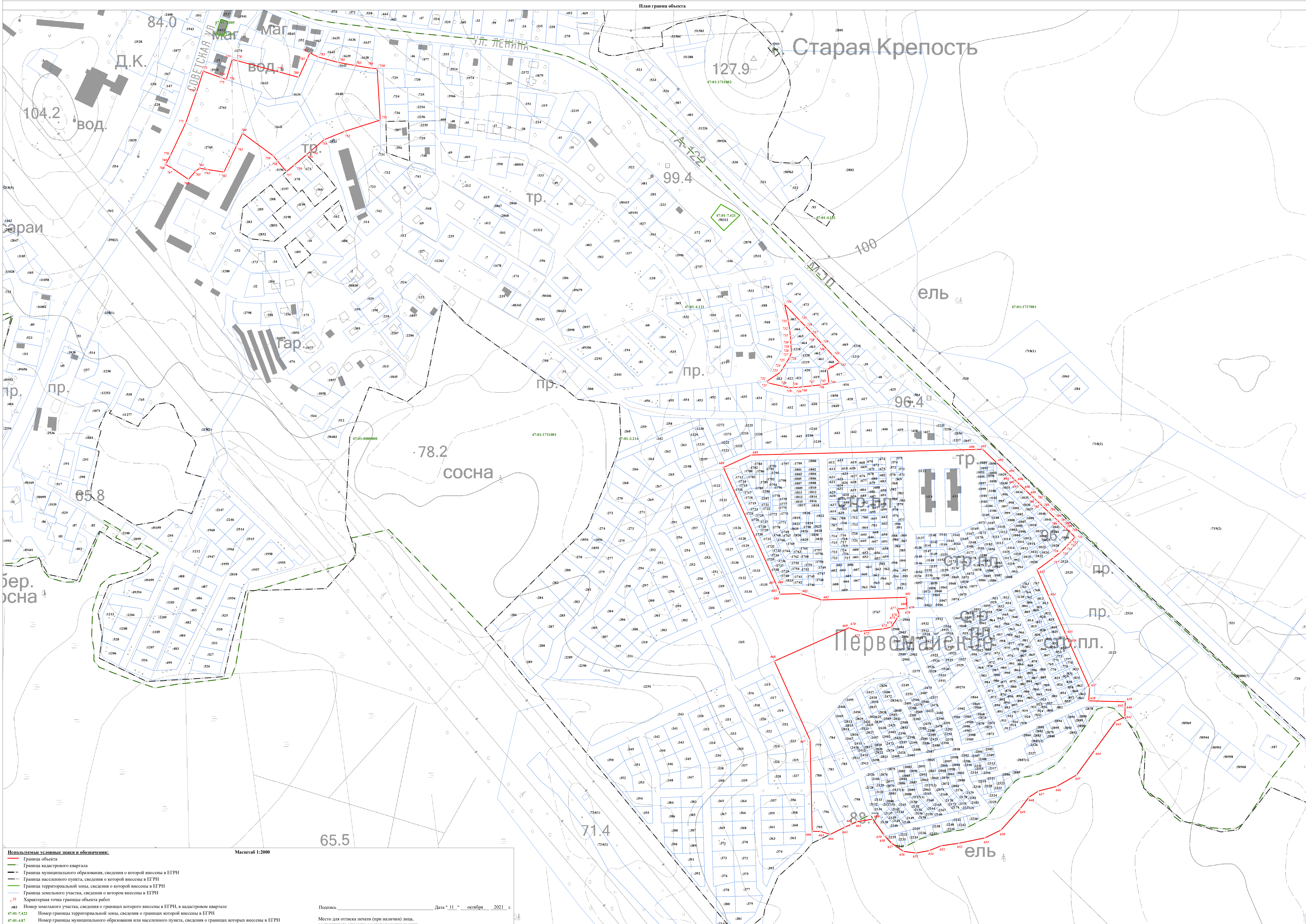
Место для оттиска печати (при наличии) лица, составившего описание местоположения границ



Используемые условные знаки и обозначения:

- Граница объекта
- Граница кадастрового квартала
- Граница муниципального образования, сведения о которой внесены в ЕГРН
- Граница населенного пункта, сведения о которой внесены в ЕГРН
- Граница территориальной зоны, сведения о которой внесены в ЕГРН
- Граница земельного участка, сведения о котором внесены в ЕГРН
- Характерная точка границы объекта работ
- 483 Номер земельного участка, сведения о границах которого внесены в ЕГРН, в кадастровом квартале
- 47.01-7.422 Номер границы территориальной зоны, сведения о границах которой внесены в ЕГРН
- 47.01-4.87 Номер границы муниципального образования или населенного пункта, сведения о границах которых внесены в ЕГРН
- 47.01:1713001 Номер кадастрового квартала

Масштаб 1:2000



Используемые условные знаки и обозначения:

- Граница объекта
- Граница кадастрового квартала
- Граница муниципального образования, сведения о которой внесены в ЕГРН
- Граница населенного пункта, сведения о которой внесены в ЕГРН
- Граница территориальной зоны, сведения о которой внесены в ЕГРН
- Граница земельного участка, сведения о котором внесены в ЕГРН
- Характерная точка границы объекта работ

483 Номер земельного участка, сведения о границах которого внесены в ЕГРН, в кадастровом квартале
 47-01-7.422 Номер границы территориальной зоны, сведения о границах которой внесены в ЕГРН
 47-01-4.87 Номер границы муниципального образования или населенного пункта, сведения о границах которых внесены в ЕГРН
 47-01-1713001 Номер кадастрового квартала

Масштаб 1:2000

Подпись _____ Дата " 11 " _____ 2021 г.

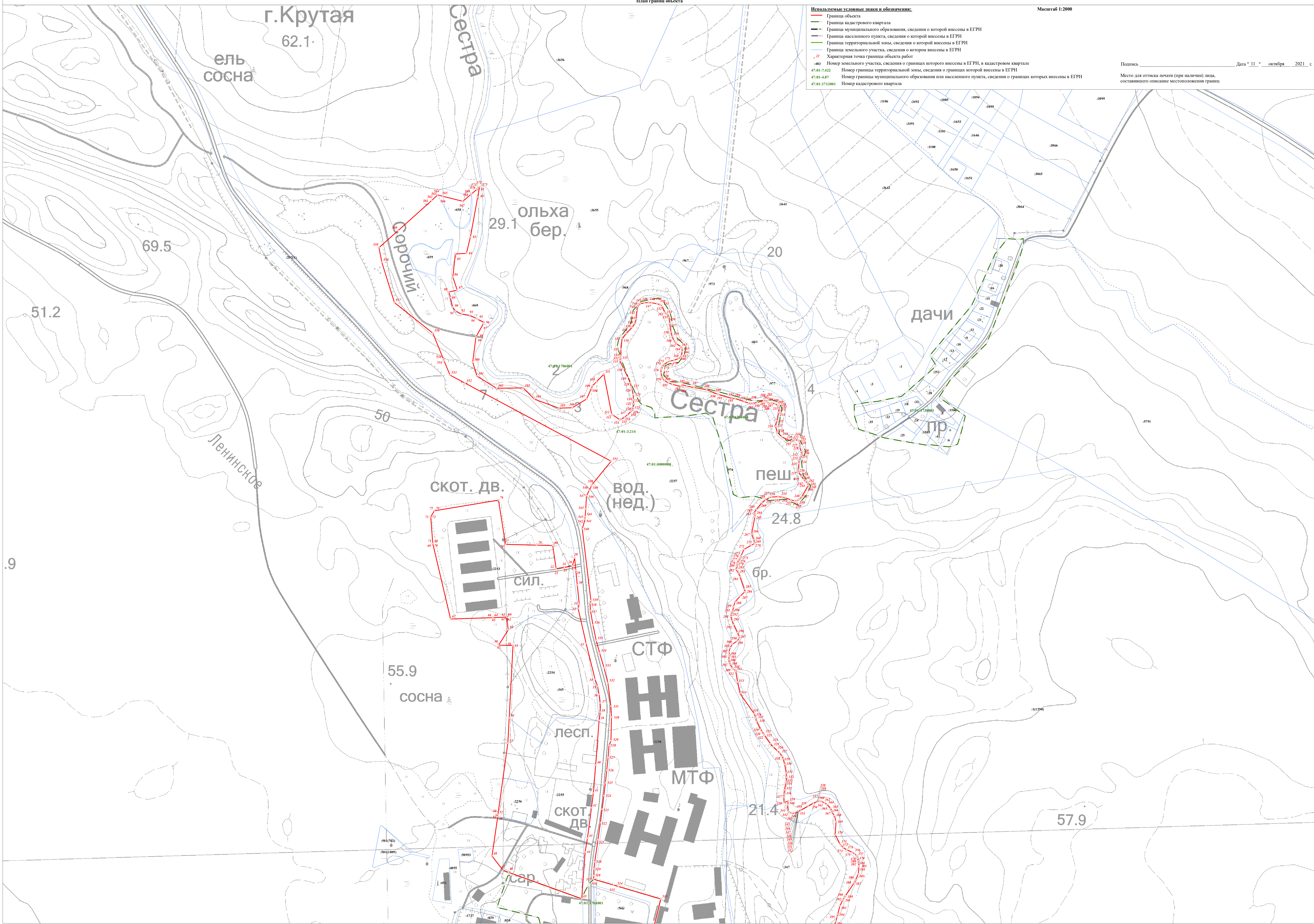
Место для оттиска печати (при наличии) лица, составившего описание местоположения границ

Лист 3

1427

Используемые условные знаки и обозначения:

- Граница объекта
- Граница кадастрового квартала
- Граница муниципального образования, сведения о которой внесены в ЕГРН
- Граница населенного пункта, сведения о которой внесены в ЕГРН
- Граница территориальной зоны, сведения о которой внесены в ЕГРН
- Граница земельного участка, сведения о котором внесены в ЕГРН
- Характерная точка границы объекта работ
- 883 Номер земельного участка, сведения о границах которого внесены в ЕГРН, в кадастровом квартале
- 47:01-7-422 Номер границы территориальной зоны, сведения о границах которой внесены в ЕГРН
- 47:01-4-87 Номер границы муниципального образования или населенного пункта, сведения о границах которых внесены в ЕГРН
- 47:01-17-13001 Номер кадастрового квартала



**Текстовое описание местоположения границ
населенных пунктов, территориальных зон, особо охраняемых природных
территорий, зон с особыми условиями использования территорий**

Прохождение границы		Описание прохождения границы
от точки	до точки	
1	2	3
1	2	-
2	3	-
3	4	-
4	5	-
5	6	-
6	7	-
7	8	-
8	9	-
9	10	-
10	11	-
11	12	-
12	1	-
13	14	-
14	15	-
15	16	-
16	17	-
17	18	-
18	19	-
19	20	-
20	21	-
21	13	-
22	23	-
23	24	-
24	25	-
25	26	-
26	27	-
27	28	-
28	29	-
29	30	-
30	31	-
31	32	-
32	33	-
33	34	-
34	35	-
35	36	-
36	37	-

**Текстовое описание местоположения границ
населенных пунктов, территориальных зон, особо охраняемых природных
территорий, зон с особыми условиями использования территорий**

Прохождение границы		Описание прохождения границы
от точки	до точки	
1	2	3
37	38	-
38	39	-
39	40	-
40	41	-
41	42	-
42	43	-
43	44	-
44	45	-
45	46	-
46	47	-
47	48	-
48	49	-
49	50	-
50	51	-
51	52	-
52	53	-
53	54	-
54	55	-
55	56	-
56	57	-
57	58	-
58	59	-
59	60	-
60	61	-
61	62	-
62	63	-
63	64	-
64	65	-
65	66	-
66	67	-
67	68	-
68	69	-
69	70	-
70	71	-
71	72	-
72	73	-

**Текстовое описание местоположения границ
населенных пунктов, территориальных зон, особо охраняемых природных
территорий, зон с особыми условиями использования территорий**

Прохождение границы		Описание прохождения границы
от точки	до точки	
1	2	3
73	74	-
74	75	-
75	76	-
76	77	-
77	78	-
78	79	-
79	80	-
80	22	-
81	82	-
82	83	-
83	84	-
84	85	-
85	86	-
86	87	-
87	88	-
88	89	-
89	90	-
90	91	-
91	92	-
92	93	-
93	94	-
94	95	-
95	96	-
96	97	-
97	98	-
98	99	-
99	100	-
100	101	-
101	102	-
102	103	-
103	104	-
104	105	-
105	106	-
106	107	-
107	108	-
108	109	-

**Текстовое описание местоположения границ
населенных пунктов, территориальных зон, особо охраняемых природных
территорий, зон с особыми условиями использования территорий**

Прохождение границы		Описание прохождения границы
от точки	до точки	
1	2	3
109	110	-
110	111	-
111	112	-
112	113	-
113	114	-
114	115	-
115	116	-
116	117	-
117	118	-
118	119	-
119	120	-
120	121	-
121	122	-
122	123	-
123	124	-
124	125	-
125	126	-
126	127	-
127	128	-
128	129	-
129	130	-
130	131	-
131	132	-
132	133	-
133	134	-
134	135	-
135	136	-
136	137	-
137	138	-
138	139	-
139	140	-
140	141	-
141	142	-
142	143	-
143	144	-
144	145	-

**Текстовое описание местоположения границ
населенных пунктов, территориальных зон, особо охраняемых природных
территорий, зон с особыми условиями использования территорий**

Прохождение границы		Описание прохождения границы
от точки	до точки	
1	2	3
145	146	-
146	147	-
147	148	-
148	149	-
149	150	-
150	151	-
151	152	-
152	153	-
153	154	-
154	155	-
155	156	-
156	157	-
157	158	-
158	159	-
159	160	-
160	161	-
161	162	-
162	163	-
163	164	-
164	165	-
165	166	-
166	167	-
167	168	-
168	169	-
169	170	-
170	171	-
171	172	-
172	173	-
173	174	-
174	175	-
175	176	-
176	177	-
177	178	-
178	179	-
179	180	-
180	181	-

**Текстовое описание местоположения границ
населенных пунктов, территориальных зон, особо охраняемых природных
территорий, зон с особыми условиями использования территорий**

Прохождение границы		Описание прохождения границы
от точки	до точки	
1	2	3
181	182	-
182	183	-
183	184	-
184	185	-
185	186	-
186	187	-
187	188	-
188	189	-
189	190	-
190	191	-
191	192	-
192	193	-
193	194	-
194	195	-
195	196	-
196	197	-
197	198	-
198	199	-
199	200	-
200	201	-
201	202	-
202	203	-
203	204	-
204	205	-
205	206	-
206	207	-
207	208	-
208	209	-
209	210	-
210	211	-
211	212	-
212	213	-
213	214	-
214	215	-
215	216	-
216	217	-

**Текстовое описание местоположения границ
населенных пунктов, территориальных зон, особо охраняемых природных
территорий, зон с особыми условиями использования территорий**

Прохождение границы		Описание прохождения границы
от точки	до точки	
1	2	3
217	218	-
218	219	-
219	220	-
220	221	-
221	222	-
222	223	-
223	224	-
224	225	-
225	226	-
226	227	-
227	228	-
228	229	-
229	230	-
230	231	-
231	232	-
232	233	-
233	234	-
234	235	-
235	236	-
236	237	-
237	238	-
238	239	-
239	240	-
240	241	-
241	242	-
242	243	-
243	244	-
244	245	-
245	246	-
246	247	-
247	248	-
248	249	-
249	250	-
250	251	-
251	252	-
252	253	-

**Текстовое описание местоположения границ
населенных пунктов, территориальных зон, особо охраняемых природных
территорий, зон с особыми условиями использования территорий**

Прохождение границы		Описание прохождения границы
от точки	до точки	
1	2	3
253	254	-
254	255	-
255	256	-
256	257	-
257	258	-
258	259	-
259	260	-
260	261	-
261	262	-
262	263	-
263	264	-
264	265	-
265	266	-
266	267	-
267	268	-
268	269	-
269	270	-
270	271	-
271	272	-
272	273	-
273	274	-
274	275	-
275	276	-
276	277	-
277	278	-
278	279	-
279	280	-
280	281	-
281	282	-
282	283	-
283	284	-
284	285	-
285	286	-
286	287	-
287	288	-
288	289	-

**Текстовое описание местоположения границ
населенных пунктов, территориальных зон, особо охраняемых природных
территорий, зон с особыми условиями использования территорий**

Прохождение границы		Описание прохождения границы
от точки	до точки	
1	2	3
289	290	-
290	291	-
291	292	-
292	293	-
293	294	-
294	295	-
295	296	-
296	297	-
297	298	-
298	299	-
299	300	-
300	301	-
301	302	-
302	303	-
303	304	-
304	305	-
305	306	-
306	307	-
307	308	-
308	309	-
309	310	-
310	311	-
311	312	-
312	313	-
313	314	-
314	315	-
315	316	-
316	317	-
317	318	-
318	319	-
319	320	-
320	321	-
321	322	-
322	323	-
323	324	-
324	325	-

**Текстовое описание местоположения границ
населенных пунктов, территориальных зон, особо охраняемых природных
территорий, зон с особыми условиями использования территорий**

Прохождение границы		Описание прохождения границы
от точки	до точки	
1	2	3
325	326	-
326	327	-
327	328	-
328	329	-
329	330	-
330	331	-
331	332	-
332	333	-
333	334	-
334	335	-
335	336	-
336	337	-
337	338	-
338	339	-
339	340	-
340	341	-
341	342	-
342	343	-
343	344	-
344	345	-
345	346	-
346	347	-
347	348	-
348	349	-
349	350	-
350	351	-
351	352	-
352	353	-
353	354	-
354	355	-
355	356	-
356	357	-
357	358	-
358	359	-
359	360	-
360	361	-

**Текстовое описание местоположения границ
населенных пунктов, территориальных зон, особо охраняемых природных
территорий, зон с особыми условиями использования территорий**

Прохождение границы		Описание прохождения границы
от точки	до точки	
1	2	3
361	362	-
362	363	-
363	364	-
364	365	-
365	366	-
366	367	-
367	368	-
368	369	-
369	370	-
370	371	-
371	372	-
372	373	-
373	374	-
374	375	-
375	376	-
376	377	-
377	378	-
378	379	-
379	380	-
380	381	-
381	382	-
382	383	-
383	384	-
384	385	-
385	386	-
386	387	-
387	388	-
388	389	-
389	390	-
390	391	-
391	392	-
392	393	-
393	394	-
394	395	-
395	396	-
396	397	-

**Текстовое описание местоположения границ
населенных пунктов, территориальных зон, особо охраняемых природных
территорий, зон с особыми условиями использования территорий**

Прохождение границы		Описание прохождения границы
от точки	до точки	
1	2	3
397	398	-
398	399	-
399	400	-
400	401	-
401	402	-
402	403	-
403	404	-
404	405	-
405	406	-
406	407	-
407	408	-
408	409	-
409	410	-
410	411	-
411	412	-
412	413	-
413	414	-
414	415	-
415	416	-
416	417	-
417	418	-
418	419	-
419	420	-
420	421	-
421	422	-
422	423	-
423	424	-
424	425	-
425	426	-
426	427	-
427	428	-
428	429	-
429	430	-
430	431	-
431	432	-
432	433	-

**Текстовое описание местоположения границ
населенных пунктов, территориальных зон, особо охраняемых природных
территорий, зон с особыми условиями использования территорий**

Прохождение границы		Описание прохождения границы
от точки	до точки	
1	2	3
433	434	-
434	435	-
435	436	-
436	437	-
437	438	-
438	439	-
439	440	-
440	441	-
441	442	-
442	443	-
443	444	-
444	445	-
445	446	-
446	447	-
447	448	-
448	449	-
449	450	-
450	451	-
451	452	-
452	453	-
453	454	-
454	455	-
455	456	-
456	457	-
457	458	-
458	459	-
459	460	-
460	461	-
461	462	-
462	463	-
463	464	-
464	465	-
465	466	-
466	467	-
467	468	-
468	469	-

**Текстовое описание местоположения границ
населенных пунктов, территориальных зон, особо охраняемых природных
территорий, зон с особыми условиями использования территорий**

Прохождение границы		Описание прохождения границы
от точки	до точки	
1	2	3
469	470	-
470	471	-
471	472	-
472	473	-
473	474	-
474	475	-
475	476	-
476	477	-
477	478	-
478	479	-
479	480	-
480	481	-
481	482	-
482	483	-
483	484	-
484	485	-
485	486	-
486	487	-
487	488	-
488	489	-
489	490	-
490	491	-
491	492	-
492	493	-
493	494	-
494	495	-
495	496	-
496	497	-
497	498	-
498	499	-
499	500	-
500	501	-
501	502	-
502	503	-
503	504	-
504	505	-

**Текстовое описание местоположения границ
населенных пунктов, территориальных зон, особо охраняемых природных
территорий, зон с особыми условиями использования территорий**

Прохождение границы		Описание прохождения границы
от точки	до точки	
1	2	3
505	506	-
506	507	-
507	508	-
508	509	-
509	510	-
510	511	-
511	512	-
512	513	-
513	514	-
514	515	-
515	516	-
516	517	-
517	518	-
518	519	-
519	520	-
520	521	-
521	522	-
522	523	-
523	524	-
524	525	-
525	526	-
526	527	-
527	528	-
528	529	-
529	530	-
530	531	-
531	532	-
532	533	-
533	534	-
534	535	-
535	536	-
536	537	-
537	538	-
538	539	-
539	540	-
540	541	-

**Текстовое описание местоположения границ
населенных пунктов, территориальных зон, особо охраняемых природных
территорий, зон с особыми условиями использования территорий**

Прохождение границы		Описание прохождения границы
от точки	до точки	
1	2	3
541	542	-
542	543	-
543	544	-
544	545	-
545	546	-
546	547	-
547	548	-
548	549	-
549	550	-
550	551	-
551	552	-
552	553	-
553	554	-
554	555	-
555	556	-
556	557	-
557	558	-
558	559	-
559	560	-
560	561	-
561	562	-
562	563	-
563	564	-
564	565	-
565	566	-
566	567	-
567	568	-
568	569	-
569	570	-
570	571	-
571	572	-
572	573	-
573	81	-
574	575	-
575	576	-
576	577	-

**Текстовое описание местоположения границ
населенных пунктов, территориальных зон, особо охраняемых природных
территорий, зон с особыми условиями использования территорий**

Прохождение границы		Описание прохождения границы
от точки	до точки	
1	2	3
577	578	-
578	579	-
579	580	-
580	581	-
581	582	-
582	583	-
583	584	-
584	585	-
585	586	-
586	587	-
587	588	-
588	589	-
589	590	-
590	591	-
591	592	-
592	593	-
593	594	-
594	595	-
595	596	-
596	597	-
597	598	-
598	599	-
599	600	-
600	601	-
601	602	-
602	603	-
603	604	-
604	605	-
605	606	-
606	607	-
607	608	-
608	609	-
609	610	-
610	611	-
611	612	-
612	613	-

**Текстовое описание местоположения границ
населенных пунктов, территориальных зон, особо охраняемых природных
территорий, зон с особыми условиями использования территорий**

Прохождение границы		Описание прохождения границы
от точки	до точки	
1	2	3
613	614	-
614	615	-
615	616	-
616	617	-
617	618	-
618	619	-
619	620	-
620	621	-
621	622	-
622	623	-
623	624	-
624	625	-
625	626	-
626	627	-
627	628	-
628	629	-
629	630	-
630	631	-
631	632	-
632	574	-
633	634	-
634	635	-
635	636	-
636	637	-
637	638	-
638	639	-
639	640	-
640	641	-
641	642	-
642	643	-
643	644	-
644	645	-
645	646	-
646	647	-
647	648	-
648	649	-

**Текстовое описание местоположения границ
населенных пунктов, территориальных зон, особо охраняемых природных
территорий, зон с особыми условиями использования территорий**

Прохождение границы		Описание прохождения границы
от точки	до точки	
1	2	3
649	650	-
650	651	-
651	652	-
652	653	-
653	654	-
654	655	-
655	656	-
656	657	-
657	658	-
658	659	-
659	660	-
660	661	-
661	662	-
662	663	-
663	664	-
664	665	-
665	666	-
666	667	-
667	668	-
668	669	-
669	670	-
670	671	-
671	672	-
672	673	-
673	674	-
674	675	-
675	676	-
676	677	-
677	678	-
678	679	-
679	680	-
680	681	-
681	682	-
682	683	-
683	684	-
684	685	-

**Текстовое описание местоположения границ
населенных пунктов, территориальных зон, особо охраняемых природных
территорий, зон с особыми условиями использования территорий**

Прохождение границы		Описание прохождения границы
от точки	до точки	
1	2	3
685	686	-
686	687	-
687	688	-
688	689	-
689	690	-
690	691	-
691	692	-
692	693	-
693	694	-
694	695	-
695	696	-
696	697	-
697	698	-
698	699	-
699	700	-
700	701	-
701	702	-
702	703	-
703	704	-
704	705	-
705	706	-
706	707	-
707	708	-
708	709	-
709	710	-
710	711	-
711	712	-
712	713	-
713	714	-
714	715	-
715	716	-
716	717	-
717	633	-
718	719	-
719	720	-
720	721	-

**Текстовое описание местоположения границ
населенных пунктов, территориальных зон, особо охраняемых природных
территорий, зон с особыми условиями использования территорий**

Прохождение границы		Описание прохождения границы
от точки	до точки	
1	2	3
721	722	-
722	723	-
723	724	-
724	725	-
725	726	-
726	727	-
727	728	-
728	729	-
729	730	-
730	731	-
731	732	-
732	733	-
733	734	-
734	735	-
735	736	-
736	737	-
737	738	-
738	739	-
739	740	-
740	741	-
741	742	-
742	743	-
743	744	-
744	745	-
745	746	-
746	747	-
747	748	-
748	749	-
749	718	-
750	751	-
751	752	-
752	753	-
753	754	-
754	755	-
755	756	-
756	757	-

**Текстовое описание местоположения границ
населенных пунктов, территориальных зон, особо охраняемых природных
территорий, зон с особыми условиями использования территорий**

Прохождение границы		Описание прохождения границы
от точки	до точки	
1	2	3
757	758	-
758	759	-
759	760	-
760	761	-
761	762	-
762	763	-
763	764	-
764	765	-
765	766	-
766	767	-
767	768	-
768	769	-
769	770	-
770	771	-
771	772	-
772	773	-
773	774	-
774	775	-
775	776	-
776	777	-
777	778	-
778	779	-
779	780	-
780	781	-
781	782	-
782	783	-
783	784	-
784	785	-
785	786	-
786	750	-
787	788	-
788	789	-
789	790	-
790	791	-
791	792	-
792	793	-

**Текстовое описание местоположения границ
населенных пунктов, территориальных зон, особо охраняемых природных
территорий, зон с особыми условиями использования территорий**

Прохождение границы		Описание прохождения границы
от точки	до точки	
1	2	3
793	794	-
794	795	-
795	796	-
796	797	-
797	798	-
798	799	-
799	800	-
800	801	-
801	802	-
802	803	-
803	804	-
804	805	-
805	806	-
806	807	-
807	808	-
808	809	-
809	810	-
810	811	-
811	812	-
812	813	-
813	814	-
814	815	-
815	816	-
816	817	-
817	818	-
818	819	-
819	820	-
820	787	-
821	822	-
822	823	-
823	824	-
824	825	-
825	826	-
826	827	-
827	828	-
828	829	-

**Текстовое описание местоположения границ
населенных пунктов, территориальных зон, особо охраняемых природных
территорий, зон с особыми условиями использования территорий**

Прохождение границы		Описание прохождения границы
от точки	до точки	
1	2	3
829	830	-
830	831	-
831	821	-