

ОПИСАНИЕ МЕСТОПОЛОЖЕНИЯ ГРАНИЦ

территориальная зона "Зона объектов специального назначения"

(наименование объекта, местоположение границ которого описано (далее - объект))

Раздел 1

Сведения об объекте

№ п/п	Характеристики объекта	Описание характеристик
1	2	3
1.	Местоположение объекта	Ленинградская область, район Выборгский, сельское поселение Первомайское
2.	Площадь объекта +/- величина погрешности определения площади (Р +/- Дельта Р)	804600 +/- 15697 м ²
3.	Иные характеристики объекта	-

Раздел 2**Сведения о местоположении границ объекта**

1. Система координат МСК 47 зона 1

2. Сведения о характерных точках границ объекта

Обозначение характерных точек границ	Координаты, м		Метод определения координат характерной точки	Средняя квадратическая погрешность положения характерной точки (Mt), м	Описание обозначения точки на местности (при наличии)
	X	Y			
1	2	3	4	5	6
1	471365.90	1350309.66	Картометрический метод	5.0	-
2	471128.12	1350332.67	Картометрический метод	5.0	-
3	471103.43	1350335.06	Картометрический метод	5.0	-
4	471092.24	1350285.65	Картометрический метод	5.0	-
5	471091.26	1350281.31	Картометрический метод	5.0	-
6	471161.42	1350221.43	Картометрический метод	5.0	-
7	471306.84	1350097.34	Картометрический метод	5.0	-
8	471277.77	1350013.01	Картометрический метод	5.0	-
9	471249.00	1349853.67	Картометрический метод	5.0	-
10	471498.31	1349822.81	Картометрический метод	5.0	-
11	471498.69	1349825.83	Картометрический метод	5.0	-
12	471556.40	1350282.15	Картометрический метод	5.0	-
13	471736.31	1350252.51	Картометрический метод	5.0	-
14	471763.83	1350398.56	Картометрический метод	5.0	-
15	471636.83	1350423.96	Картометрический метод	5.0	-
16	471395.53	1350462.06	Картометрический метод	5.0	-
1	471365.90	1350309.66	Картометрический метод	5.0	-
17	471733.12	1348090.12	Картометрический метод	5.0	-
18	471687.25	1348083.29	Картометрический метод	5.0	-
19	471690.01	1348055.05	Картометрический метод	5.0	-
20	471691.94	1348021.92	Картометрический метод	5.0	-
21	471682.68	1348020.60	Картометрический метод	5.0	-

2. Сведения о характерных точках границ объекта					
Обозначение характерных точек границ	Координаты, м		Метод определения координат характерной точки	Средняя квадратическая погрешность положения характерной точки (Mt), м	Описание обозначения точки на местности (при наличии)
	X	Y			
1	2	3	4	5	6
22	471699.86	1347887.16	Картометрический метод	5.0	-
23	471718.09	1347745.53	Картометрический метод	5.0	-
24	471719.92	1347745.81	Картометрический метод	5.0	-
25	471721.59	1347731.43	Картометрический метод	5.0	-
26	471852.06	1347742.46	Картометрический метод	5.0	-
27	471852.06	1347756.22	Картометрический метод	5.0	-
28	471879.58	1347758.33	Картометрический метод	5.0	-
29	471920.32	1347766.80	Картометрический метод	5.0	-
30	471927.73	1347791.67	Картометрический метод	5.0	-
31	471934.08	1347792.73	Картометрический метод	5.0	-
32	471922.44	1347907.03	Картометрический метод	5.0	-
33	471905.51	1348035.09	Картометрический метод	5.0	-
34	471883.81	1348032.44	Картометрический метод	5.0	-
35	471866.17	1348109.95	Картометрический метод	5.0	-
17	471733.12	1348090.12	Картометрический метод	5.0	-
36	472674.45	1359376.89	Картометрический метод	5.0	-
37	472661.52	1359421.53	Картометрический метод	5.0	-
38	472660.87	1359423.77	Картометрический метод	5.0	-
39	472659.99	1359426.59	Картометрический метод	5.0	-
40	472658.56	1359431.15	Картометрический метод	5.0	-
41	472655.70	1359429.32	Картометрический метод	5.0	-
42	472654.19	1359428.36	Картометрический метод	5.0	-
43	472655.98	1359422.27	Картометрический метод	5.0	-
44	472670.72	1359371.86	Картометрический метод	5.0	-
45	472666.50	1359363.10	Картометрический метод	5.0	-
46	472670.96	1359347.84	Картометрический метод	5.0	-

2. Сведения о характерных точках границ объекта					
Обозначение характерных точек границ	Координаты, м		Метод определения координат характерной точки	Средняя квадратическая погрешность положения характерной точки (Mt), м	Описание обозначения точки на местности (при наличии)
	X	Y			
1	2	3	4	5	6
47	472683.80	1359327.17	Картометрический метод	5.0	-
48	472705.21	1359325.89	Картометрический метод	5.0	-
49	472687.58	1359355.16	Картометрический метод	5.0	-
50	472680.83	1359378.25	Картометрический метод	5.0	-
36	472674.45	1359376.89	Картометрический метод	5.0	-
51	472729.53	1359286.58	Картометрический метод	5.0	-
52	472713.48	1359278.32	Картометрический метод	5.0	-
53	472744.52	1359227.54	Картометрический метод	5.0	-
54	472762.10	1359233.33	Картометрический метод	5.0	-
51	472729.53	1359286.58	Картометрический метод	5.0	-
55	472578.40	1348894.72	Картометрический метод	5.0	-
56	472519.30	1349015.42	Картометрический метод	5.0	-
57	472478.36	1349091.28	Картометрический метод	5.0	-
58	472491.25	1349102.73	Картометрический метод	5.0	-
59	472485.27	1349114.06	Картометрический метод	5.0	-
60	472500.09	1349128.88	Картометрический метод	5.0	-
61	472531.84	1349109.83	Картометрический метод	5.0	-
62	472578.71	1349141.08	Картометрический метод	5.0	-
63	472576.36	1349189.34	Картометрический метод	5.0	-
64	472554.41	1349194.56	Картометрический метод	5.0	-
65	472530.96	1349178.72	Картометрический метод	5.0	-
66	472485.86	1349140.08	Картометрический метод	5.0	-
67	472445.53	1349147.73	Картометрический метод	5.0	-
68	472436.77	1349164.51	Картометрический метод	5.0	-
69	472362.33	1349113.79	Картометрический метод	5.0	-
70	472381.55	1349097.13	Картометрический метод	5.0	-

2. Сведения о характерных точках границ объекта					
Обозначение характерных точек границ	Координаты, м		Метод определения координат характерной точки	Средняя квадратическая погрешность положения характерной точки (Mt), м	Описание обозначения точки на местности (при наличии)
	X	Y			
1	2	3	4	5	6
71	472438.70	1349122.53	Картометрический метод	5.0	-
72	472468.34	1349107.71	Картометрический метод	5.0	-
73	472536.07	1348912.98	Картометрический метод	5.0	-
74	472527.19	1348910.13	Картометрический метод	5.0	-
75	472536.09	1348884.65	Картометрический метод	5.0	-
76	472490.68	1348874.03	Картометрический метод	5.0	-
77	472427.85	1348885.35	Картометрический метод	5.0	-
78	472415.72	1348887.48	Картометрический метод	5.0	-
79	472404.87	1348890.68	Картометрический метод	5.0	-
80	472304.01	1348917.93	Картометрический метод	5.0	-
81	472287.29	1348922.39	Картометрический метод	5.0	-
82	472283.90	1348943.29	Картометрический метод	5.0	-
83	472277.84	1348944.73	Картометрический метод	5.0	-
84	472252.44	1349120.41	Картометрический метод	5.0	-
85	472277.84	1349109.83	Картометрический метод	5.0	-
86	472280.81	1349145.55	Картометрический метод	5.0	-
87	472267.93	1349147.35	Картометрический метод	5.0	-
88	472115.40	1349174.90	Картометрический метод	5.0	-
89	472109.28	1349174.70	Картометрический метод	5.0	-
90	472110.78	1349189.82	Картометрический метод	5.0	-
91	472095.80	1349192.38	Картометрический метод	5.0	-
92	472095.80	1349234.71	Картометрический метод	5.0	-
93	472089.18	1349246.63	Картометрический метод	5.0	-
94	472063.48	1349242.06	Картометрический метод	5.0	-
95	472055.70	1349188.22	Картометрический метод	5.0	-
96	472033.19	1349185.63	Картометрический метод	5.0	-

2. Сведения о характерных точках границ объекта					
Обозначение характерных точек границ	Координаты, м		Метод определения координат характерной точки	Средняя квадратическая погрешность положения характерной точки (Mt), м	Описание обозначения точки на местности (при наличии)
	X	Y			
1	2	3	4	5	6
97	472026.32	1349187.73	Картометрический метод	5.0	-
98	471996.54	1349200.99	Картометрический метод	5.0	-
99	471967.58	1349230.10	Картометрический метод	5.0	-
100	471966.69	1349230.48	Картометрический метод	5.0	-
101	471884.14	1349296.09	Картометрический метод	5.0	-
102	471746.55	1349452.73	Картометрический метод	5.0	-
103	471535.61	1349602.61	Картометрический метод	5.0	-
104	471531.70	1349595.00	Картометрический метод	5.0	-
105	471457.97	1349453.11	Картометрический метод	5.0	-
106	471395.66	1349260.41	Картометрический метод	5.0	-
107	471359.19	1349214.08	Картометрический метод	5.0	-
108	471351.51	1349167.43	Картометрический метод	5.0	-
109	471277.82	1348997.30	Картометрический метод	5.0	-
110	471280.12	1348912.65	Картометрический метод	5.0	-
111	471695.75	1349090.78	Картометрический метод	5.0	-
112	471975.15	1349190.26	Картометрический метод	5.0	-
113	472218.57	1349105.59	Картометрический метод	5.0	-
114	472220.97	1349092.51	Картометрический метод	5.0	-
115	472227.96	1349089.92	Картометрический метод	5.0	-
116	472249.46	1348960.18	Картометрический метод	5.0	-
117	472251.93	1348917.57	Картометрический метод	5.0	-
118	472442.94	1348860.06	Картометрический метод	5.0	-
119	472605.92	1348868.53	Картометрический метод	5.0	-
120	472713.87	1348970.13	Картометрический метод	5.0	-
121	472804.89	1348968.01	Картометрический метод	5.0	-
122	472893.79	1348965.89	Картометрический метод	5.0	-

2. Сведения о характерных точках границ объекта					
Обозначение характерных точек границ	Координаты, м		Метод определения координат характерной точки	Средняя квадратическая погрешность положения характерной точки (Mt), м	Описание обозначения точки на местности (при наличии)
	X	Y			
1	2	3	4	5	6
123	472897.04	1348965.22	Картометрический метод	5.0	-
124	472863.98	1348986.28	Картометрический метод	5.0	-
125	472805.66	1348990.31	Картометрический метод	5.0	-
126	472776.78	1348993.01	Картометрический метод	5.0	-
127	472765.07	1349009.20	Картометрический метод	5.0	-
128	472700.80	1349013.50	Картометрический метод	5.0	-
129	472689.77	1349014.00	Картометрический метод	5.0	-
55	472578.40	1348894.72	Картометрический метод	5.0	-
130	472981.92	1348946.83	Картометрический метод	5.0	-
131	472977.14	1348943.13	Картометрический метод	5.0	-
132	473005.97	1348929.91	Картометрический метод	5.0	-
133	473028.89	1348933.86	Картометрический метод	5.0	-
134	473030.18	1348944.64	Картометрический метод	5.0	-
135	473020.60	1348946.45	Картометрический метод	5.0	-
136	473012.94	1348948.09	Картометрический метод	5.0	-
137	473008.63	1348948.99	Картометрический метод	5.0	-
138	472990.48	1348952.89	Картометрический метод	5.0	-
130	472981.92	1348946.83	Картометрический метод	5.0	-
139	479906.70	1353774.39	Картометрический метод	5.0	-
140	479864.37	1353811.43	Картометрический метод	5.0	-
141	479824.15	1353820.95	Картометрический метод	5.0	-
142	479809.28	1353816.82	Картометрический метод	5.0	-
143	479816.68	1353812.59	Картометрический метод	5.0	-
144	479820.23	1353805.00	Картометрический метод	5.0	-
145	479823.30	1353793.38	Картометрический метод	5.0	-
146	479827.45	1353782.20	Картометрический метод	5.0	-

2. Сведения о характерных точках границ объекта					
Обозначение характерных точек границ	Координаты, м		Метод определения координат характерной точки	Средняя квадратическая погрешность положения характерной точки (Mt), м	Описание обозначения точки на местности (при наличии)
	X	Y			
1	2	3	4	5	6
147	479856.82	1353702.06	Картометрический метод	5.0	-
148	479890.27	1353613.28	Картометрический метод	5.0	-
149	479896.67	1353592.18	Картометрический метод	5.0	-
150	479875.51	1353586.14	Картометрический метод	5.0	-
151	479869.43	1353606.20	Картометрический метод	5.0	-
152	479836.20	1353694.40	Картометрический метод	5.0	-
153	479806.79	1353774.63	Картометрический метод	5.0	-
154	479802.17	1353786.08	Картометрический метод	5.0	-
155	479796.94	1353796.45	Картометрический метод	5.0	-
156	479795.45	1353804.90	Картометрический метод	5.0	-
157	479798.33	1353812.88	Картометрический метод	5.0	-
158	479802.47	1353814.37	Картометрический метод	5.0	-
159	479750.20	1353810.64	Картометрический метод	5.0	-
160	479688.90	1353763.79	Картометрический метод	5.0	-
161	479704.57	1353753.71	Картометрический метод	5.0	-
162	479718.34	1353744.60	Картометрический метод	5.0	-
163	479733.80	1353734.30	Картометрический метод	5.0	-
164	479706.58	1353692.09	Картометрический метод	5.0	-
165	479661.81	1353721.42	Картометрический метод	5.0	-
166	479631.67	1353615.90	Картометрический метод	5.0	-
167	479638.02	1353601.09	Картометрический метод	5.0	-
168	479669.77	1353558.75	Картометрический метод	5.0	-
169	479676.12	1353533.35	Картометрический метод	5.0	-
170	479676.12	1353469.85	Картометрический метод	5.0	-
171	479659.19	1353452.92	Картометрический метод	5.0	-
172	479633.79	1353402.12	Картометрический метод	5.0	-

2. Сведения о характерных точках границ объекта					
Обозначение характерных точек границ	Координаты, м		Метод определения координат характерной точки	Средняя квадратическая погрешность положения характерной точки (Mt), м	Описание обозначения точки на местности (при наличии)
	X	Y			
1	2	3	4	5	6
173	479644.37	1353372.48	Картометрический метод	5.0	-
174	479674.00	1353364.02	Картометрический метод	5.0	-
175	479701.52	1353353.43	Картометрический метод	5.0	-
176	479724.80	1353330.15	Картометрический метод	5.0	-
177	479731.15	1353289.93	Картометрический метод	5.0	-
178	479743.85	1353241.25	Картометрический метод	5.0	-
179	479777.72	1353273.00	Картометрический метод	5.0	-
180	479796.77	1353283.58	Картометрический метод	5.0	-
181	479811.59	1353268.77	Картометрический метод	5.0	-
182	479830.64	1353220.08	Картометрический метод	5.0	-
183	479839.10	1353112.13	Картометрический метод	5.0	-
184	479849.69	1353065.57	Картометрический метод	5.0	-
185	479851.80	1353014.77	Картометрический метод	5.0	-
186	479904.06	1353004.45	Картометрический метод	5.0	-
187	479964.91	1352988.57	Картометрический метод	5.0	-
188	480001.95	1352967.41	Картометрический метод	5.0	-
189	480009.89	1352935.66	Картометрический метод	5.0	-
190	480041.64	1352927.72	Картометрический метод	5.0	-
191	480065.45	1352940.95	Картометрический метод	5.0	-
192	480097.20	1352980.64	Картометрический метод	5.0	-
193	480139.54	1352996.51	Картометрический метод	5.0	-
194	480152.77	1353022.97	Картометрический метод	5.0	-
195	480155.41	1353099.70	Картометрический метод	5.0	-
196	480131.60	1353184.37	Картометрический метод	5.0	-
197	480122.28	1353235.61	Картометрический метод	5.0	-
198	480120.80	1353243.76	Картометрический метод	5.0	-

2. Сведения о характерных точках границ объекта					
Обозначение характерных точек границ	Координаты, м		Метод определения координат характерной точки	Средняя квадратическая погрешность положения характерной точки (Mt), м	Описание обозначения точки на местности (при наличии)
	X	Y			
1	2	3	4	5	6
199	480105.14	1353329.89	Картометрический метод	5.0	-
200	480089.27	1353358.99	Картометрический метод	5.0	-
201	480062.81	1353366.93	Картометрический метод	5.0	-
202	480039.00	1353369.57	Картометрический метод	5.0	-
203	479999.31	1353456.89	Картометрический метод	5.0	-
204	479967.56	1353570.66	Картометрический метод	5.0	-
205	479935.81	1353689.72	Картометрический метод	5.0	-
139	479906.70	1353774.39	Картометрический метод	5.0	-
206	484956.32	1348304.20	Картометрический метод	5.0	-
207	484947.31	1348283.73	Картометрический метод	5.0	-
208	484976.50	1348272.39	Картометрический метод	5.0	-
209	485008.67	1348329.42	Картометрический метод	5.0	-
210	485013.45	1348337.88	Картометрический метод	5.0	-
211	485005.43	1348343.43	Картометрический метод	5.0	-
212	484989.33	1348319.82	Картометрический метод	5.0	-
206	484956.32	1348304.20	Картометрический метод	5.0	-
3. Сведения о характерных точках части (частей) границы объекта					
Обозначение характерных точек части границы	Координаты, м		Метод определения координат характерной точки	Средняя квадратическая погрешность положения характерной точки (Mt), м	Описание обозначения точки на местности (при наличии)
	X	Y			
1	2	3	4	5	6
-	-	-	-	-	-

Раздел 3

Сведения о местоположении измененных (уточненных) границ объекта

1. Система координат -

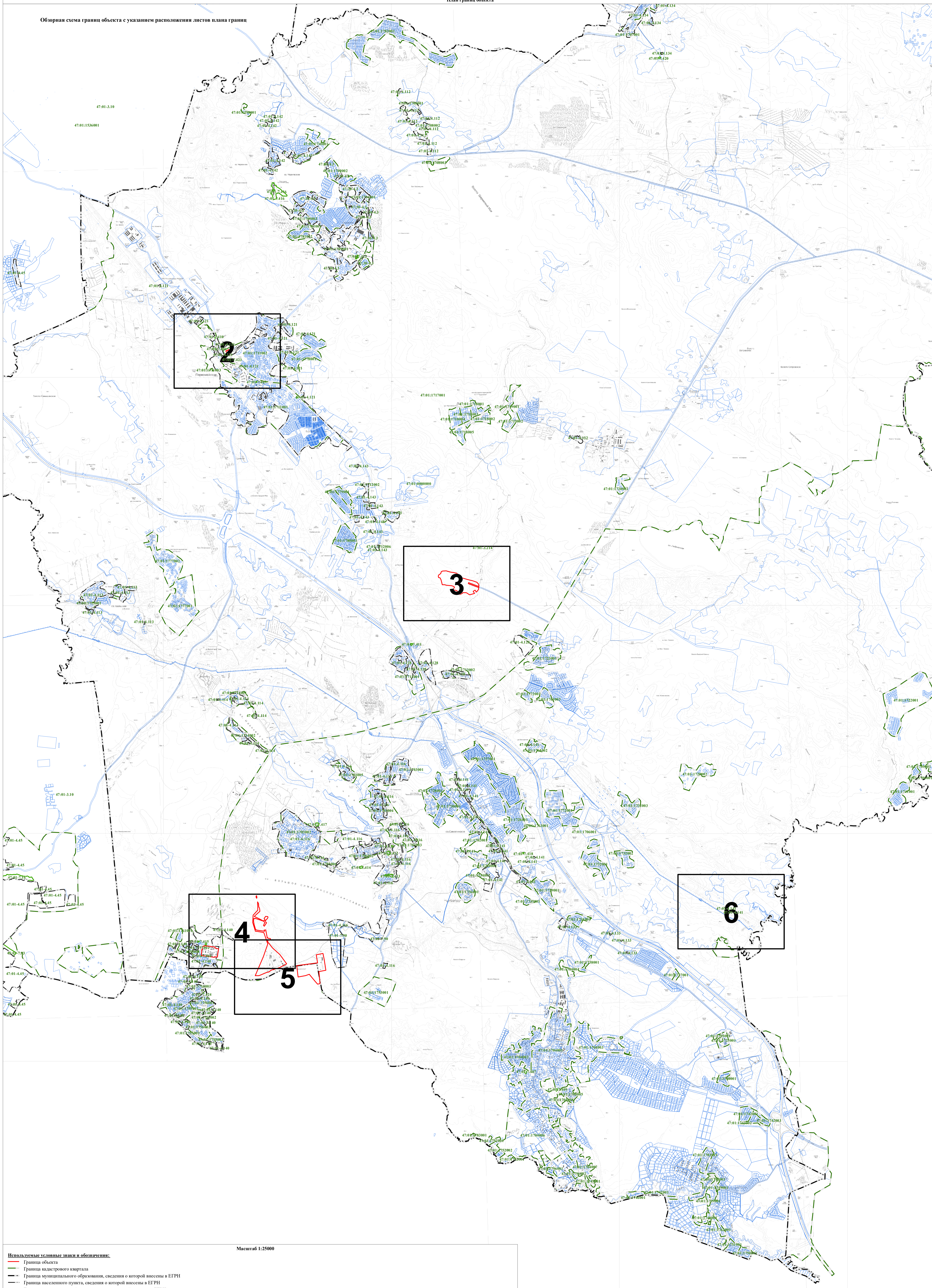
2. Сведения о характерных точках границ объекта

Обозначение характерных точек границ	Существующие координаты, м		Измененные (уточненные) координаты, м		Метод определения координат характерной точки	Средняя квадратическая погрешность положения характерной точки (M _t), м	Описание обозначения точки на местности (при наличии)
	X	Y	X	Y			
1	2	3	4	5	6	7	8
-	-	-	-	-	-	-	

3. Сведения о характерных точках части (частей) границы объекта

Обозначение характерных точек части границы	Существующие координаты, м		Измененные (уточненные) координаты, м		Метод определения координат характерной точки	Средняя квадратическая погрешность положения характерной точки (M _t), м	Описание обозначения точки на местности (при наличии)
	X	Y	X	Y			
1	2	3	4	5	6	7	8
-	-	-	-	-	-	-	

Обзорная схема границ объекта с указанием расположения листов плана границ



Масштаб 1:25000

Используемые условные знаки и обозначения:

- Граница объекта
- Граница кадастрового квартала
- Граница муниципального образования, сведения о которой внесены в ЕГРН
- Граница населенного пункта, сведения о которой внесены в ЕГРН
- Граница территориальной зоны, сведения о которой внесены в ЕГРН
- Граница земельного участка, сведения о котором внесены в ЕГРН

47-01-7422 Номер границы территориальной зоны, сведения о границах которой внесены в ЕГРН
 47-01-487 Номер границы муниципального образования или населенного пункта, сведения о границах которых внесены в ЕГРН
 47-01-1713001 Номер кадастрового квартала

Пешпись _____ Дата " 11 " октября 2021 г.
 Место для оттиска печати (при наличии) лица, составившего описание местоположения границ



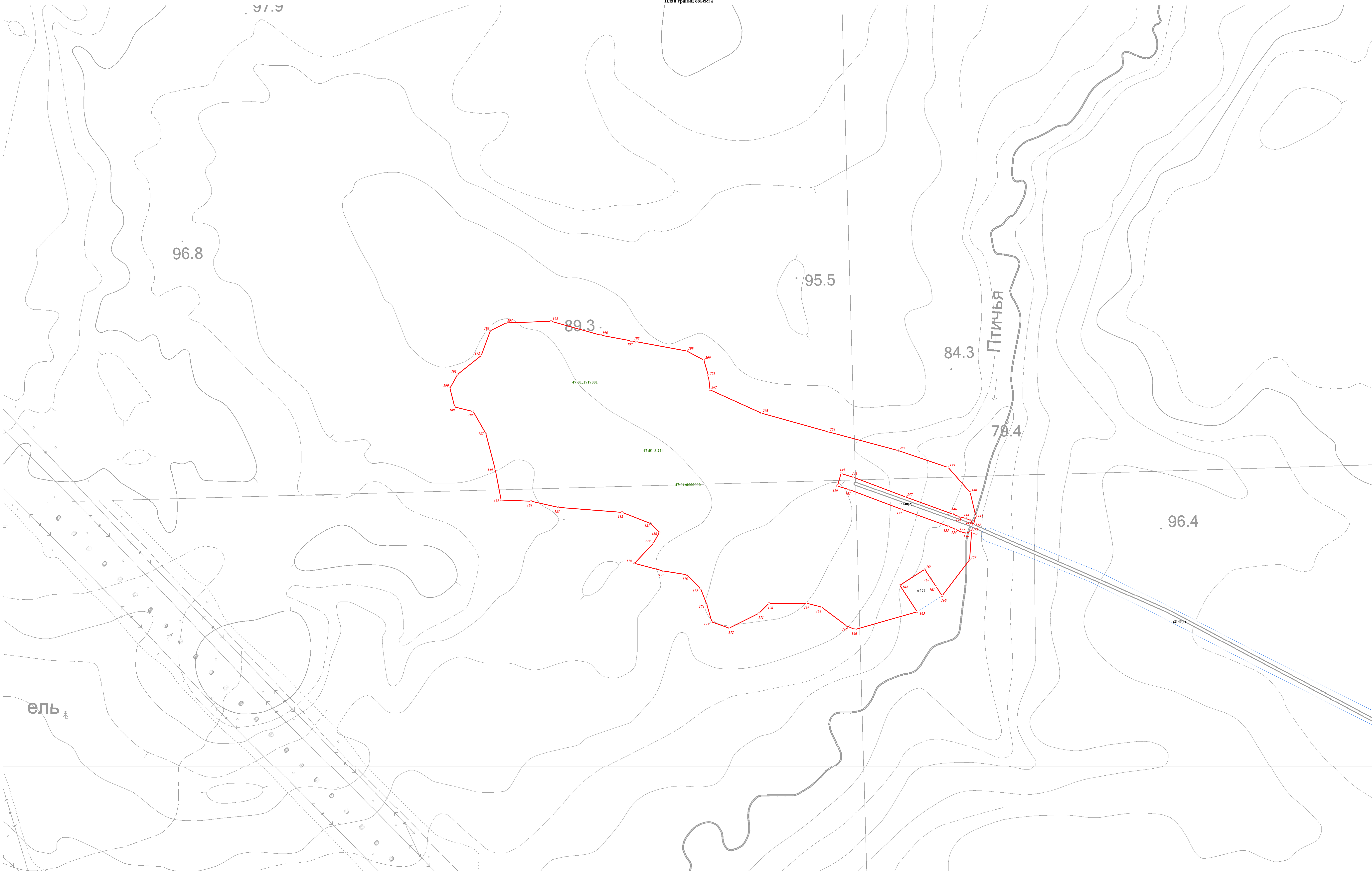
Используемые условные знаки и обозначения:

- Граница объекта
- Граница кадастрового квартала
- Граница муниципального образования, сведения о которой внесены в ЕГРН
- Граница населенного пункта, сведения о которой внесены в ЕГРН
- Граница территориальной зоны, сведения о которой внесены в ЕГРН
- Граница земельного участка, сведения о котором внесены в ЕГРН
- Характерная точка границы объекта работ
- 483 Номер земельного участка, сведения о границах которого внесены в ЕГРН, в кадастровом квартале
- 47-01-7-422 Номер границы территориальной зоны, сведения о границах которой внесены в ЕГРН
- 47-01-4-87 Номер границы муниципального образования или населенного пункта, сведения о границах которых внесены в ЕГРН
- 47-01-1713001 Номер кадастрового квартала

Масштаб 1:2000

Подпись _____ Дата "11" октября 2021 г.

Место для отиска печати (при наличии) лица, составившего описание местоположения границ



Используемые условные знаки и обозначения:

- Граница объекта
- Граница кадастрового квартала
- Граница муниципального образования, сведения о которой внесены в ЕГРН
- Граница населенного пункта, сведения о которой внесены в ЕГРН
- Граница территориальной зоны, сведения о которой внесены в ЕГРН
- Граница земельного участка, сведения о котором внесены в ЕГРН
- Характерная точка границы объекта работ

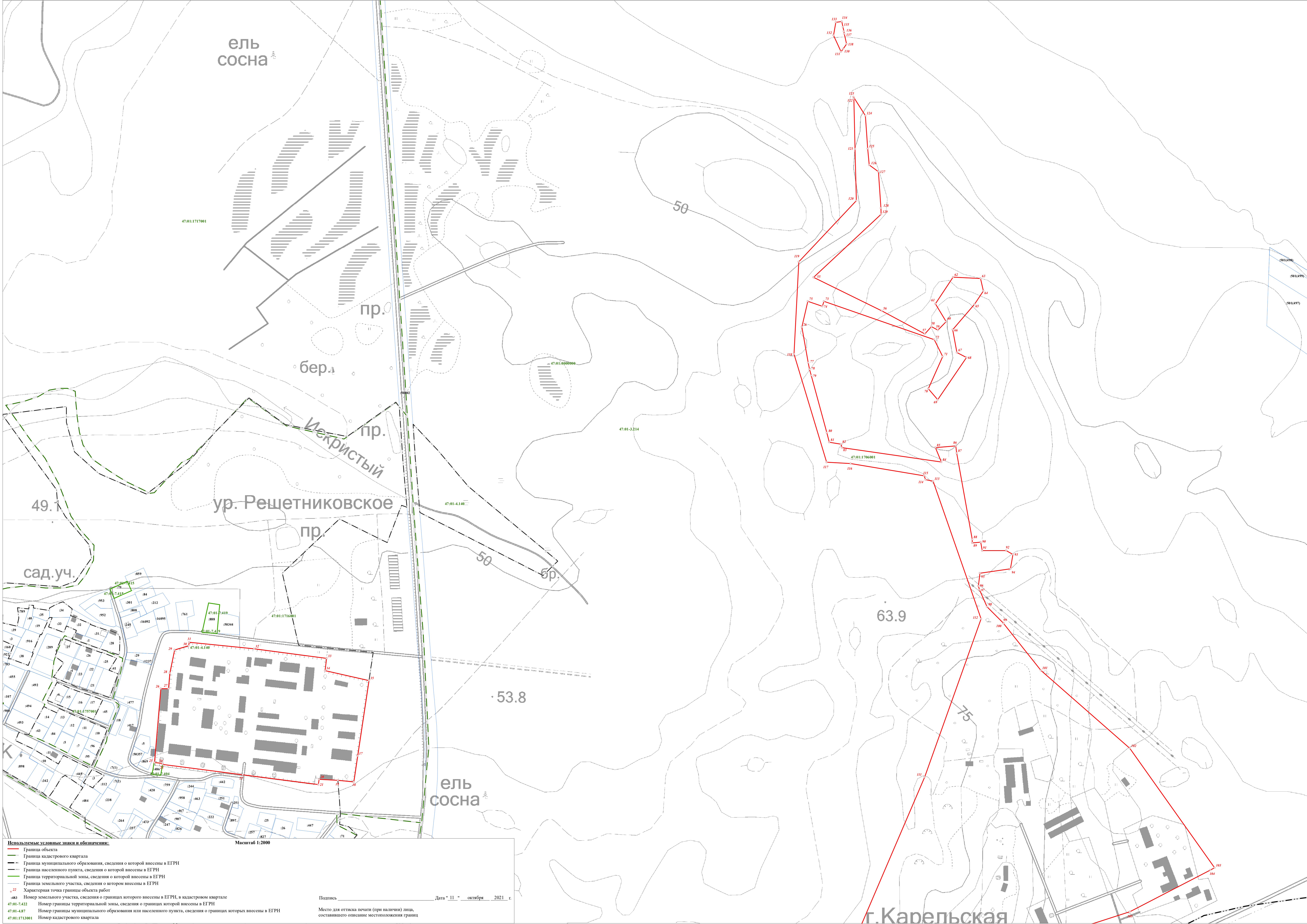
483 Номер земельного участка, сведения о границах которого внесены в ЕГРН, в кадастровом квартале
 47-01-7-422 Номер границы территориальной зоны, сведения о границах которой внесены в ЕГРН
 47-01-4-87 Номер границы муниципального образования или населенного пункта, сведения о границах которых внесены в ЕГРН
 47-01-1713001 Номер кадастрового квартала

Масштаб 1:2000

Подпись _____ Дата " 11 " октября 2021 г.

Место для оттиска печати (при наличии) лица, составившего описание местоположения границ

Лист 3 Листов документа



Используемые условные знаки и обозначения:

- Граница объекта
- Граница кадастрового квартала
- Граница муниципального образования, сведения о которой внесены в ЕГРН
- Граница населенного пункта, сведения о которой внесены в ЕГРН
- Граница территориальной зоны, сведения о которой внесены в ЕГРН
- Граница земельного участка, сведения о котором внесены в ЕГРН
- 22 Характерная точка границы объекта работ

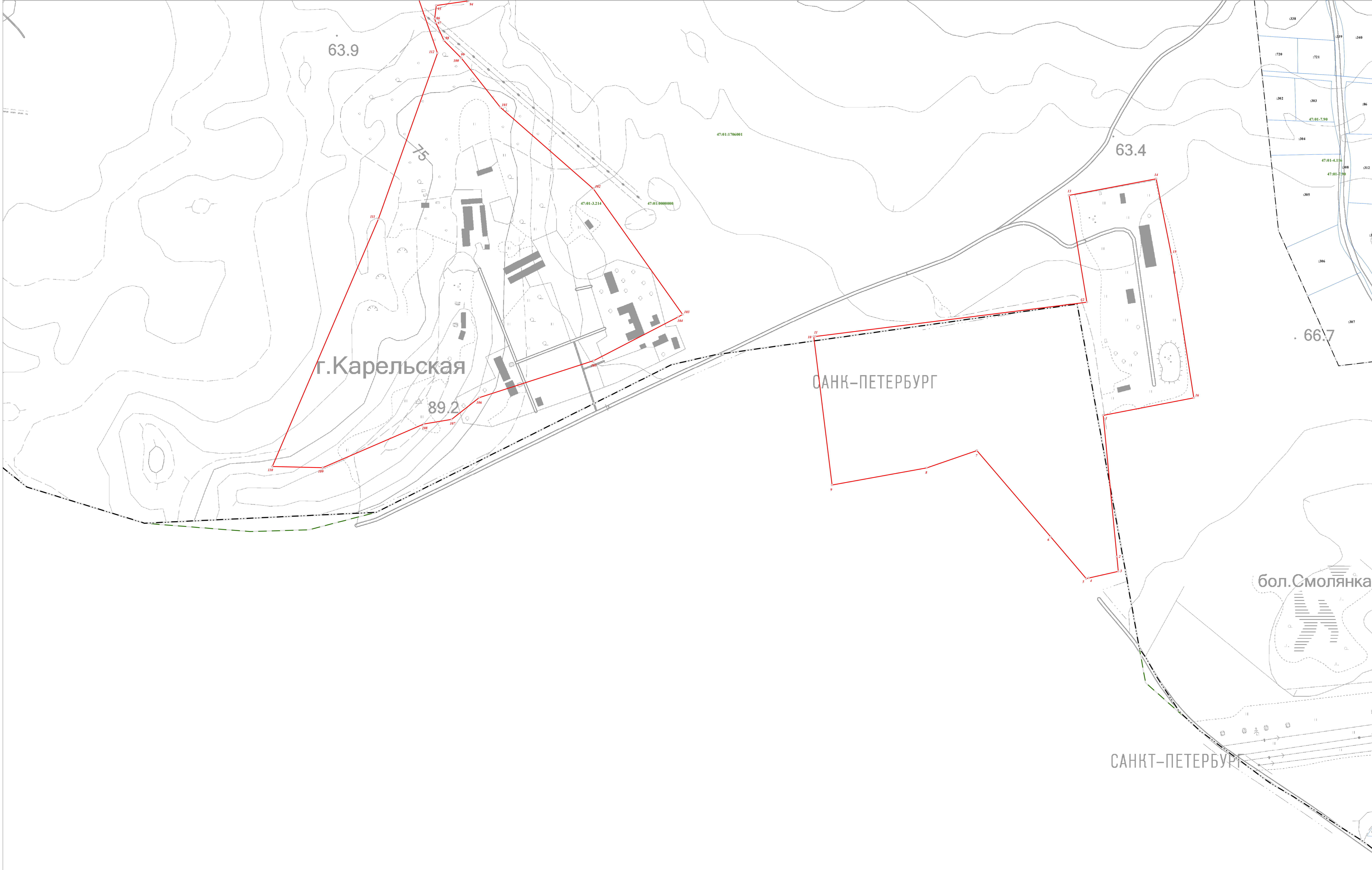
483 Номер земельного участка, сведения о границах которого внесены в ЕГРН, в кадастровом квартале
 47-01-7-422 Номер границы территориальной зоны, сведения о границах которой внесены в ЕГРН
 47-01-4-87 Номер границы муниципального образования или населенного пункта, сведения о границах которых внесены в ЕГРН
 47-01-1713001 Номер кадастрового квартала

Масштаб 1:2000

Подпись _____ Дата "11" октября 2021 г.

Место для оттиска печати (при наличии) лица, составившего описание местоположения границ

г. Карельская



Используемые условные знаки и обозначения:

- Граница объекта
- Граница кадастрового квартала
- Граница муниципального образования, сведения о которой внесены в ЕГРН
- Граница населенного пункта, сведения о которой внесены в ЕГРН
- Граница территориальной зоны, сведения о которой внесены в ЕГРН
- Граница земельного участка, сведения о котором внесены в ЕГРН
- Характерная точка границы объекта работ

483 Номер земельного участка, сведения о границах которого внесены в ЕГРН, в кадастровом квартале

47-01-7-422 Номер границы территориальной зоны, сведения о границах которой внесены в ЕГРН

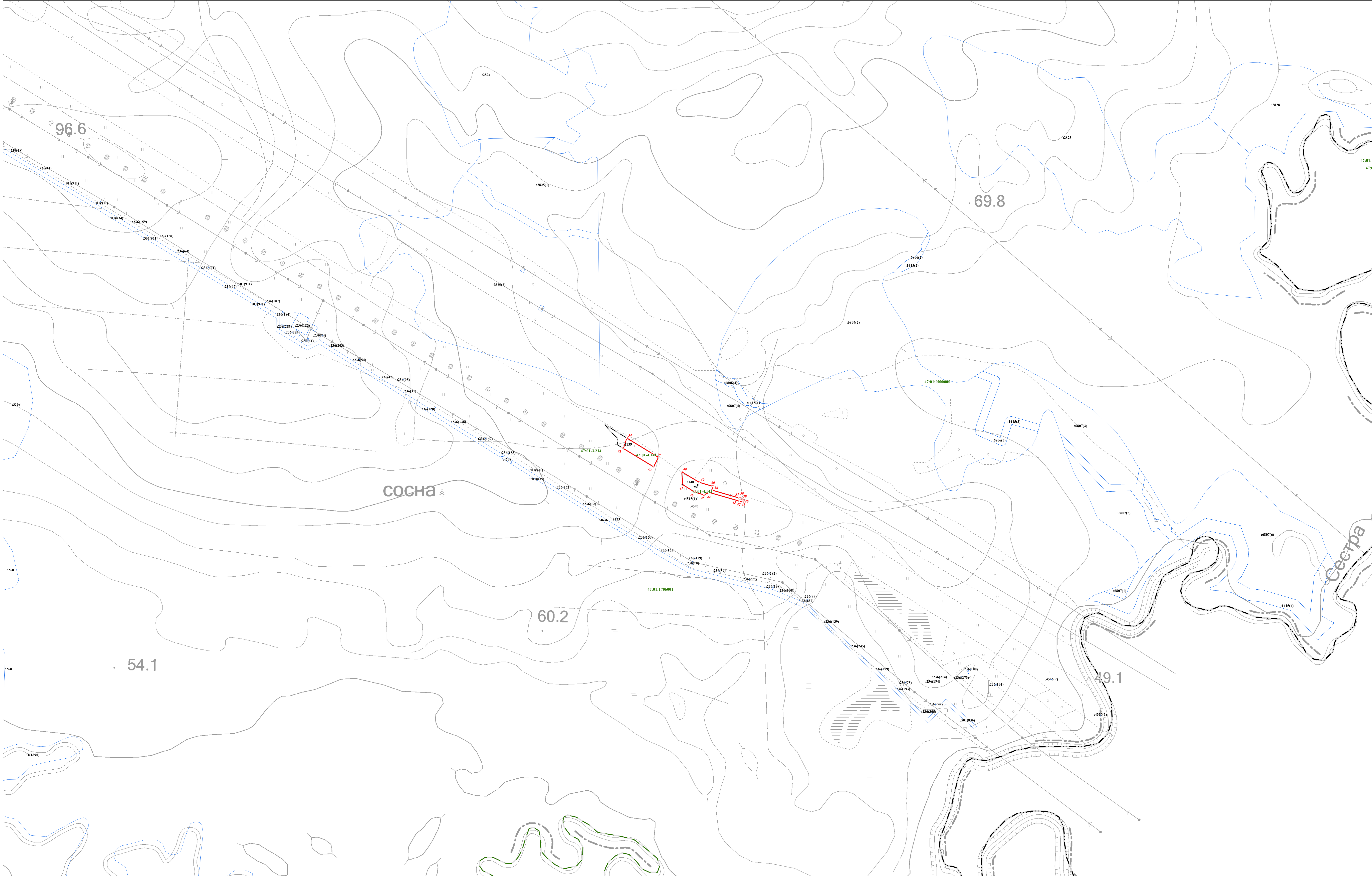
47-01-4-87 Номер границы муниципального образования или населенного пункта, сведения о границах которых внесены в ЕГРН

47-01-1713001 Номер кадастрового квартала

Масштаб 1:2000

Подпись _____ Дата " 11 " октября 2021 г.

Место для оттиска печати (при наличии) лица, составившего описание местоположения границ



Используемые условные знаки и обозначения:

- Граница объекта
- Граница кадастрового квартала
- Граница муниципального образования, сведения о которой внесены в ЕГРН
- Граница населенного пункта, сведения о которой внесены в ЕГРН
- Граница территориальной зоны, сведения о которой внесены в ЕГРН
- Граница земельного участка, сведения о котором внесены в ЕГРН
- Характерная точка границы объекта работ

Масштаб 1:2000

№83 Номер земельного участка, сведения о границах которого внесены в ЕГРН, в кадастровом квартале
47-01-7-422 Номер границы территориальной зоны, сведения о границах которой внесены в ЕГРН
47-01-4-87 Номер границы муниципального образования или населенного пункта, сведения о границах которых внесены в ЕГРН
47-01-1713001 Номер кадастрового квартала

Подпись _____ Дата " 11 " октября 2021 г.

Место для оттиска печати (при наличии) лица, составившего описание местоположения границ

Текстовое описание местоположения границ населенных пунктов, территориальных зон, особо охраняемых природных территорий, зон с особыми условиями использования территорий

Прохождение границы		Описание прохождения границы
от точки	до точки	
1	2	3
1	2	-
2	3	-
3	4	-
4	5	-
5	6	-
6	7	-
7	8	-
8	9	-
9	10	-
10	11	-
11	12	-
12	13	-
13	14	-
14	15	-
15	16	-
16	1	-
17	18	-
18	19	-
19	20	-
20	21	-
21	22	-
22	23	-
23	24	-
24	25	-
25	26	-
26	27	-
27	28	-
28	29	-
29	30	-
30	31	-
31	32	-
32	33	-
33	34	-
34	35	-
35	17	-
36	37	-

**Текстовое описание местоположения границ
населенных пунктов, территориальных зон, особо охраняемых природных
территорий, зон с особыми условиями использования территорий**

Прохождение границы		Описание прохождения границы
от точки	до точки	
1	2	3
37	38	-
38	39	-
39	40	-
40	41	-
41	42	-
42	43	-
43	44	-
44	45	-
45	46	-
46	47	-
47	48	-
48	49	-
49	50	-
50	36	-
51	52	-
52	53	-
53	54	-
54	51	-
55	56	-
56	57	-
57	58	-
58	59	-
59	60	-
60	61	-
61	62	-
62	63	-
63	64	-
64	65	-
65	66	-
66	67	-
67	68	-
68	69	-
69	70	-
70	71	-
71	72	-
72	73	-

**Текстовое описание местоположения границ
населенных пунктов, территориальных зон, особо охраняемых природных
территорий, зон с особыми условиями использования территорий**

Прохождение границы		Описание прохождения границы
от точки	до точки	
1	2	3
73	74	-
74	75	-
75	76	-
76	77	-
77	78	-
78	79	-
79	80	-
80	81	-
81	82	-
82	83	-
83	84	-
84	85	-
85	86	-
86	87	-
87	88	-
88	89	-
89	90	-
90	91	-
91	92	-
92	93	-
93	94	-
94	95	-
95	96	-
96	97	-
97	98	-
98	99	-
99	100	-
100	101	-
101	102	-
102	103	-
103	104	-
104	105	-
105	106	-
106	107	-
107	108	-
108	109	-

**Текстовое описание местоположения границ
населенных пунктов, территориальных зон, особо охраняемых природных
территорий, зон с особыми условиями использования территорий**

Прохождение границы		Описание прохождения границы
от точки	до точки	
1	2	3
109	110	-
110	111	-
111	112	-
112	113	-
113	114	-
114	115	-
115	116	-
116	117	-
117	118	-
118	119	-
119	120	-
120	121	-
121	122	-
122	123	-
123	124	-
124	125	-
125	126	-
126	127	-
127	128	-
128	129	-
129	55	-
130	131	-
131	132	-
132	133	-
133	134	-
134	135	-
135	136	-
136	137	-
137	138	-
138	130	-
139	140	-
140	141	-
141	142	-
142	143	-
143	144	-
144	145	-

**Текстовое описание местоположения границ
населенных пунктов, территориальных зон, особо охраняемых природных
территорий, зон с особыми условиями использования территорий**

Прохождение границы		Описание прохождения границы
от точки	до точки	
1	2	3
145	146	-
146	147	-
147	148	-
148	149	-
149	150	-
150	151	-
151	152	-
152	153	-
153	154	-
154	155	-
155	156	-
156	157	-
157	158	-
158	159	-
159	160	-
160	161	-
161	162	-
162	163	-
163	164	-
164	165	-
165	166	-
166	167	-
167	168	-
168	169	-
169	170	-
170	171	-
171	172	-
172	173	-
173	174	-
174	175	-
175	176	-
176	177	-
177	178	-
178	179	-
179	180	-
180	181	-

**Текстовое описание местоположения границ
населенных пунктов, территориальных зон, особо охраняемых природных
территорий, зон с особыми условиями использования территорий**

Прохождение границы		Описание прохождения границы
от точки	до точки	
1	2	3
181	182	-
182	183	-
183	184	-
184	185	-
185	186	-
186	187	-
187	188	-
188	189	-
189	190	-
190	191	-
191	192	-
192	193	-
193	194	-
194	195	-
195	196	-
196	197	-
197	198	-
198	199	-
199	200	-
200	201	-
201	202	-
202	203	-
203	204	-
204	205	-
205	139	-
206	207	-
207	208	-
208	209	-
209	210	-
210	211	-
211	212	-
212	206	-