

ОПИСАНИЕ МЕСТОПОЛОЖЕНИЯ ГРАНИЦ

территориальная зона "Зона кладбищ"

(наименование объекта, местоположение границ которого описано (далее - объект))

Раздел 1

Сведения об объекте

| № п/п | Характеристики объекта | Описание характеристик |
|-------|---|--|
| 1 | 2 | 3 |
| 1. | Местоположение объекта | Ленинградская область, район Выборгский, сельское поселение Первомайское |
| 2. | Площадь объекта +/- величина погрешности определения площади (P +/- Дельта P) | 69455 +/- 4612 м ² |
| 3. | Иные характеристики объекта | - |

Раздел 2

Сведения о местоположении границ объекта

1. Система координат МСК 47 зона 1

2. Сведения о характерных точках границ объекта

| Обозначение характерных точек границ | Координаты, м | | Метод определения координат характерной точки | Средняя квадратическая погрешность положения характерной точки (Mt), м | Описание обозначения точки на местности (при наличии) |
|--|---------------|------------|--|---|---|
| | X | Y | | | |
| 1 | 2 | 3 | 4 | 5 | 6 |
| 1 | 471411.43 | 1358017.66 | Картометрический метод | 5.0 | - |
| 2 | 471384.20 | 1357995.25 | Картометрический метод | 5.0 | - |
| 3 | 471403.41 | 1357975.31 | Картометрический метод | 5.0 | - |
| 4 | 471429.05 | 1357998.14 | Картометрический метод | 5.0 | - |
| 1 | 471411.43 | 1358017.66 | Картометрический метод | 5.0 | - |
| 5 | 476125.68 | 1352578.82 | Картометрический метод | 5.0 | - |
| 6 | 475890.54 | 1352671.37 | Картометрический метод | 5.0 | - |
| 7 | 475891.67 | 1352484.00 | Картометрический метод | 5.0 | - |
| 8 | 475838.43 | 1352483.35 | Картометрический метод | 5.0 | - |
| 9 | 475874.64 | 1352472.33 | Картометрический метод | 5.0 | - |
| 10 | 476061.42 | 1352415.53 | Картометрический метод | 5.0 | - |
| 11 | 476066.44 | 1352428.31 | Картометрический метод | 5.0 | - |
| 5 | 476125.68 | 1352578.82 | Картометрический метод | 5.0 | - |
| 12 | 486402.28 | 1350194.77 | Картометрический метод | 5.0 | - |
| 13 | 486402.22 | 1350194.70 | Картометрический метод | 5.0 | - |
| 14 | 486402.35 | 1350194.50 | Картометрический метод | 5.0 | - |
| 15 | 486402.50 | 1350194.27 | Картометрический метод | 5.0 | - |
| 16 | 486523.09 | 1350007.05 | Картометрический метод | 5.0 | - |
| 17 | 486523.18 | 1350006.92 | Картометрический метод | 5.0 | - |
| 18 | 486523.30 | 1350007.02 | Картометрический метод | 5.0 | - |
| 19 | 486524.73 | 1350008.17 | Картометрический метод | 5.0 | - |
| 20 | 486560.69 | 1350037.08 | Картометрический метод | 5.0 | - |

2. Сведения о характерных точках границ объекта

| Обозначение характерных точек границ | Координаты, м | | Метод определения координат характерной точки | Средняя квадратическая погрешность положения характерной точки (Mt), м | Описание обозначения точки на местности (при наличии) |
|--|---------------|------------|--|---|---|
| | X | Y | | | |
| 1 | 2 | 3 | 4 | 5 | 6 |
| 21 | 486617.64 | 1350082.88 | Картометрический метод | 5.0 | - |
| 22 | 486617.55 | 1350083.18 | Картометрический метод | 5.0 | - |
| 23 | 486524.10 | 1350227.07 | Картометрический метод | 5.0 | - |
| 24 | 486515.05 | 1350241.00 | Картометрический метод | 5.0 | - |
| 25 | 486507.44 | 1350252.73 | Картометрический метод | 5.0 | - |
| 26 | 486480.20 | 1350294.67 | Картометрический метод | 5.0 | - |
| 27 | 486433.40 | 1350234.71 | Картометрический метод | 5.0 | - |
| 28 | 486403.53 | 1350196.39 | Картометрический метод | 5.0 | - |
| 29 | 486403.50 | 1350196.35 | Картометрический метод | 5.0 | - |
| 30 | 486403.05 | 1350195.79 | Картометрический метод | 5.0 | - |
| 31 | 486402.82 | 1350195.49 | Картометрический метод | 5.0 | - |
| 32 | 486402.74 | 1350195.38 | Картометрический метод | 5.0 | - |
| 12 | 486402.28 | 1350194.77 | Картометрический метод | 5.0 | - |

3. Сведения о характерных точках части (частей) границы объекта

| Обозначение характерных точек части границы | Координаты, м | | Метод определения координат характерной точки | Средняя квадратическая погрешность положения характерной точки (Mt), м | Описание обозначения точки на местности (при наличии) |
|---|---------------|---|--|---|---|
| | X | Y | | | |
| 1 | 2 | 3 | 4 | 5 | 6 |
| - | - | - | - | - | - |

Раздел 3

Сведения о местоположении измененных (уточненных) границ объекта

1. Система координат -

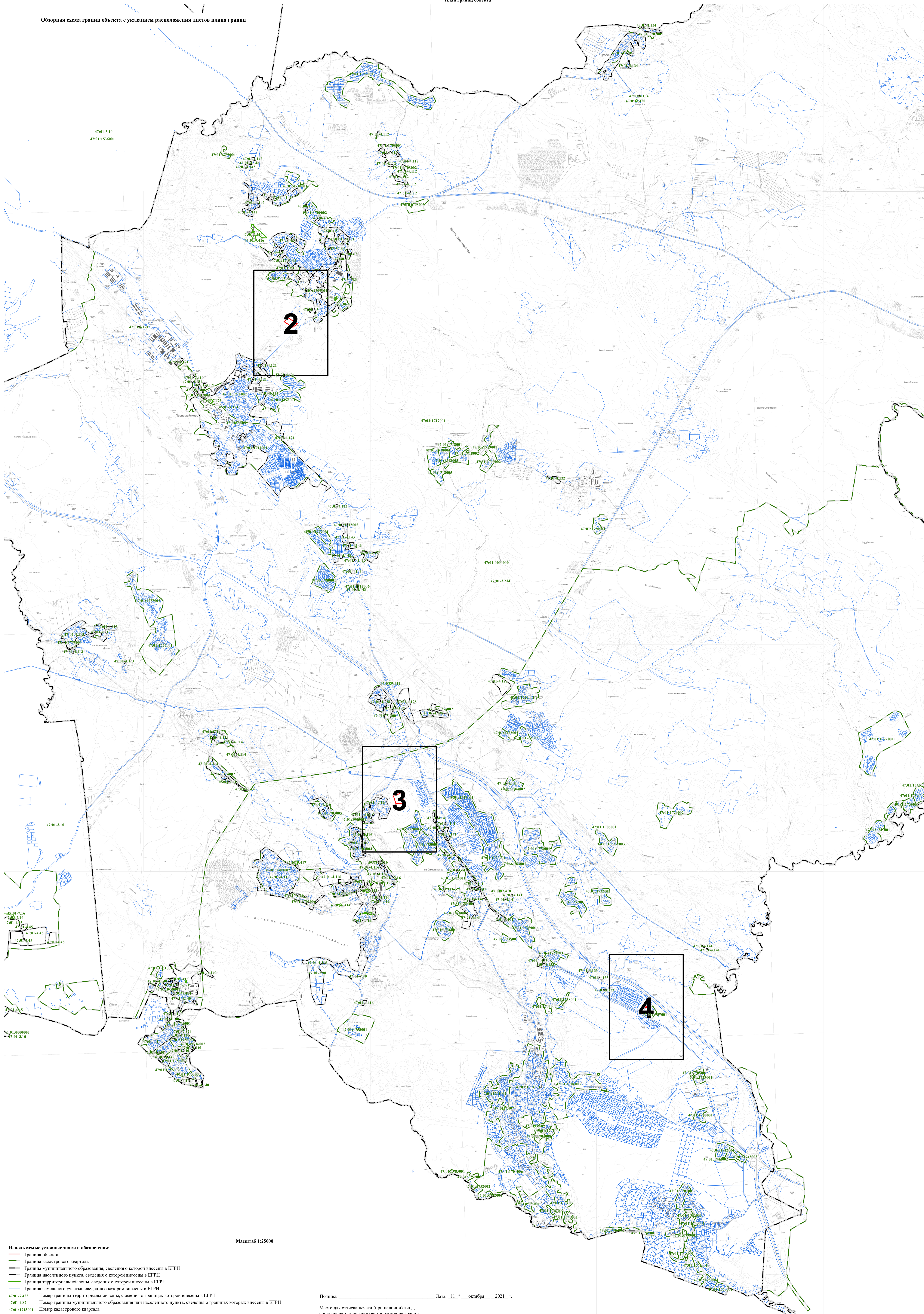
2. Сведения о характерных точках границ объекта

| Обозначение характерных точек границ | Существующие координаты, м | | Измененные (уточненные) координаты, м | | Метод определения координат характерной точки | Средняя квадратическая погрешность положения характерной точки (M _t), м | Описание обозначения точки на местности (при наличии) |
|--------------------------------------|----------------------------|---|---------------------------------------|---|---|---|---|
| | X | Y | X | Y | | | |
| 1 | 2 | 3 | 4 | 5 | 6 | 7 | 8 |
| - | - | - | - | - | - | - | |

3. Сведения о характерных точках части (частей) границы объекта

| Обозначение характерных точек части границы | Существующие координаты, м | | Измененные (уточненные) координаты, м | | Метод определения координат характерной точки | Средняя квадратическая погрешность положения характерной точки (M _t), м | Описание обозначения точки на местности (при наличии) |
|---|----------------------------|---|---------------------------------------|---|---|---|---|
| | X | Y | X | Y | | | |
| 1 | 2 | 3 | 4 | 5 | 6 | 7 | 8 |
| - | - | - | - | - | - | - | |

Обзорная схема границ объекта с указанием расположения листов плана границ



Масштаб 1:25000

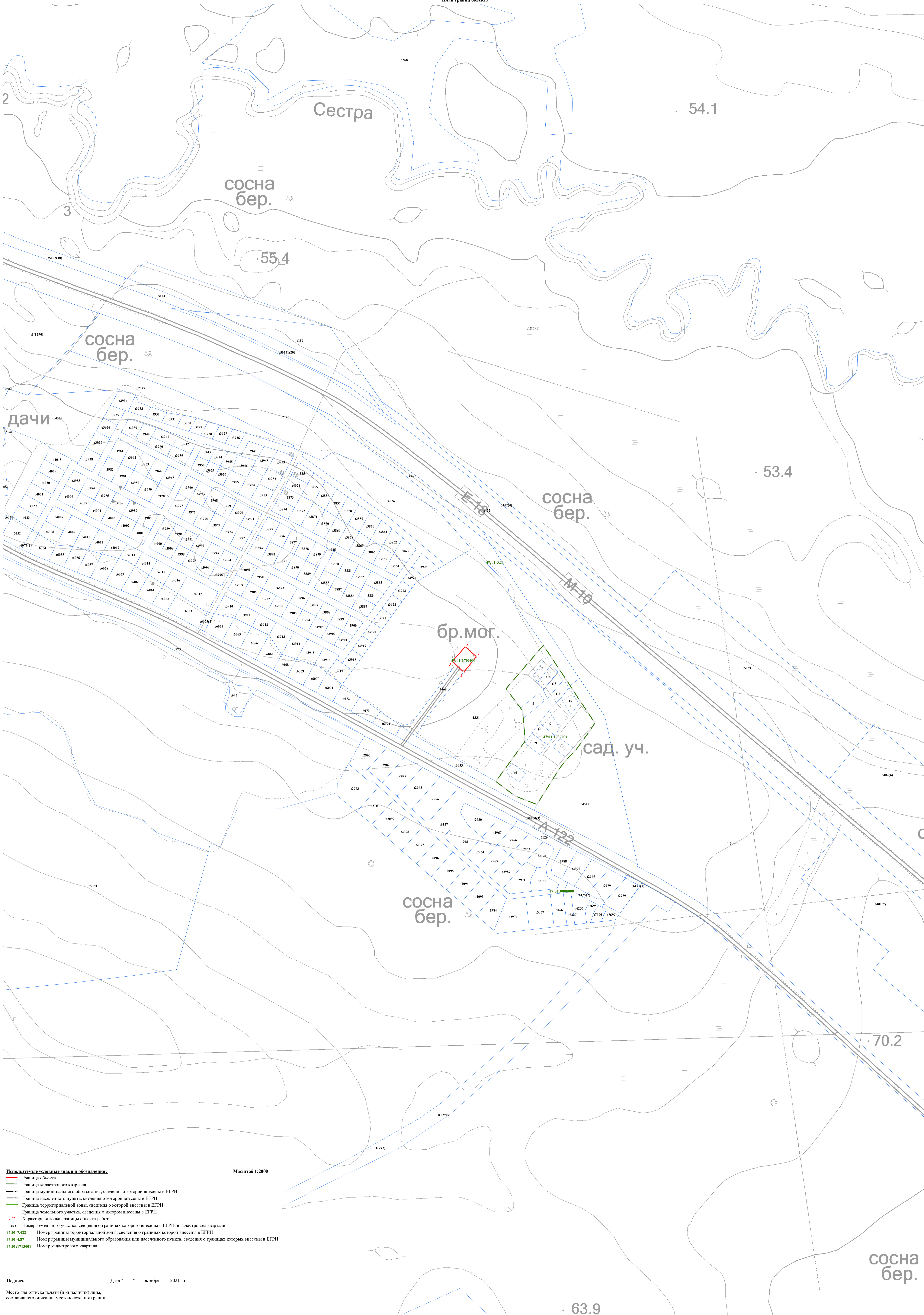
Используемые условные знаки и обозначения:

- Граница объекта
- Граница кадастрового квартала
- Граница муниципального образования, сведения о которой внесены в ЕГРН
- Граница населенного пункта, сведения о которой внесены в ЕГРН
- Граница территориальной зоны, сведения о которой внесены в ЕГРН
- Граница земельного участка, сведения о котором внесены в ЕГРН

47-01-7422 Номер границы территориальной зоны, сведения о границах которой внесены в ЕГРН
 47-01-487 Номер границы муниципального образования или населенного пункта, сведения о границах которых внесены в ЕГРН
 47-01-1713001 Номер кадастрового квартала

Подпись _____ Дата " 11 " октября 2021 г.

Место для оттиска печати (при наличии) лица, составившего описание местоположения границ



Используемые условные знаки и обозначения:
 - Граница объекта
 - Граница кадастрового квартала
 - Граница муниципального образования, сведения о которой внесены в ЕГРН
 - Граница населенного пункта, сведения о которой внесены в ЕГРН
 - Граница территориальной зоны, сведения о которой внесены в ЕГРН
 - Граница земельного участка, сведения о котором внесены в ЕГРН
 - Характерная точка границы объекта работ
 - Номер земельного участка, сведения о границах которого внесены в ЕГРН, в кадастровом квартале
 - Номер границы территориальной зоны, сведения о границах которой внесены в ЕГРН
 - Номер границы муниципального образования или населенного пункта, сведения о границах которых внесены в ЕГРН
 - Номер кадастрового квартала

Масштаб 1:2000

Подпись _____ Дата " 11 " октября 2021 г.

Место для оттиска печати (при наличии) лица, составившего описание местоположения границ

сосна бер.

63.9

**Текстовое описание местоположения границ
населенных пунктов, территориальных зон, особо охраняемых природных
территорий, зон с особыми условиями использования территорий**

| Прохождение границы | | Описание прохождения границы |
|---------------------|----------|------------------------------|
| от точки | до точки | |
| 1 | 2 | 3 |
| 1 | 2 | - |
| 2 | 3 | - |
| 3 | 4 | - |
| 4 | 1 | - |
| 5 | 6 | - |
| 6 | 7 | - |
| 7 | 8 | - |
| 8 | 9 | - |
| 9 | 10 | - |
| 10 | 11 | - |
| 11 | 5 | - |
| 12 | 13 | - |
| 13 | 14 | - |
| 14 | 15 | - |
| 15 | 16 | - |
| 16 | 17 | - |
| 17 | 18 | - |
| 18 | 19 | - |
| 19 | 20 | - |
| 20 | 21 | - |
| 21 | 22 | - |
| 22 | 23 | - |
| 23 | 24 | - |
| 24 | 25 | - |
| 25 | 26 | - |
| 26 | 27 | - |
| 27 | 28 | - |
| 28 | 29 | - |
| 29 | 30 | - |
| 30 | 31 | - |
| 31 | 32 | - |
| 32 | 12 | - |