

ОПИСАНИЕ МЕСТОПОЛОЖЕНИЯ ГРАНИЦ

территориальная зона "Зона объектов сельскохозяйственного производства"

(наименование объекта, местоположение границ которого описано (далее - объект))

Раздел 1

Сведения об объекте

№ п/п	Характеристики объекта	Описание характеристик
1	2	3
1.	Местоположение объекта	Ленинградская область, район Выборгский, сельское поселение Первомайское
2.	Площадь объекта +/- величина погрешности определения площади (Р +/- Дельта Р)	907672 +/- 16673 м ²
3.	Иные характеристики объекта	-

Раздел 2**Сведения о местоположении границ объекта**

1. Система координат МСК 47 зона 1

2. Сведения о характерных точках границ объекта

Обозначение характерных точек границ	Координаты, м		Метод определения координат характерной точки	Средняя квадратическая погрешность положения характерной точки (Mt), м	Описание обозначения точки на местности (при наличии)
	X	Y			
1	2	3	4	5	6
1	473209.86	1357724.08	Картометрический метод	5.0	-
2	473130.66	1357806.00	Картометрический метод	5.0	-
3	473142.07	1357835.88	Картометрический метод	5.0	-
4	473195.64	1357879.22	Картометрический метод	5.0	-
5	473223.74	1357914.37	Картометрический метод	5.0	-
6	473246.92	1357932.75	Картометрический метод	5.0	-
7	473248.09	1357957.16	Картометрический метод	5.0	-
8	473101.97	1358082.83	Картометрический метод	5.0	-
9	473031.29	1358093.15	Картометрический метод	5.0	-
10	472955.30	1358082.85	Картометрический метод	5.0	-
11	472932.39	1358106.43	Картометрический метод	5.0	-
12	472906.25	1358178.64	Картометрический метод	5.0	-
13	472879.74	1358225.43	Картометрический метод	5.0	-
14	472825.16	1358234.65	Картометрический метод	5.0	-
15	472779.43	1358227.12	Картометрический метод	5.0	-
16	472729.74	1358204.31	Картометрический метод	5.0	-
17	472720.29	1358160.50	Картометрический метод	5.0	-
18	472761.75	1358063.58	Картометрический метод	5.0	-
19	472758.67	1358036.89	Картометрический метод	5.0	-
20	472741.63	1358029.08	Картометрический метод	5.0	-
21	472716.42	1358047.16	Картометрический метод	5.0	-
22	472706.63	1358084.64	Картометрический метод	5.0	-

2. Сведения о характерных точках границ объекта					
Обозначение характерных точек границ	Координаты, м		Метод определения координат характерной точки	Средняя квадратическая погрешность положения характерной точки (Mt), м	Описание обозначения точки на местности (при наличии)
	X	Y			
1	2	3	4	5	6
23	472667.23	1358079.14	Картометрический метод	5.0	-
24	472650.18	1358098.64	Картометрический метод	5.0	-
25	472660.42	1358114.96	Картометрический метод	5.0	-
26	472655.43	1358138.99	Картометрический метод	5.0	-
27	472617.16	1358156.58	Картометрический метод	5.0	-
28	472605.58	1358178.72	Картометрический метод	5.0	-
29	472572.52	1358200.11	Картометрический метод	5.0	-
30	472523.44	1358210.94	Картометрический метод	5.0	-
31	472511.70	1358204.65	Картометрический метод	5.0	-
32	472505.53	1358182.02	Картометрический метод	5.0	-
33	472490.29	1358155.51	Картометрический метод	5.0	-
34	472466.24	1358160.08	Картометрический метод	5.0	-
35	472445.48	1358173.44	Картометрический метод	5.0	-
36	472397.74	1358187.96	Картометрический метод	5.0	-
37	472337.14	1358186.24	Картометрический метод	5.0	-
38	472334.41	1358138.86	Картометрический метод	5.0	-
39	472427.64	1358144.50	Картометрический метод	5.0	-
40	472450.54	1358080.22	Картометрический метод	5.0	-
41	472497.07	1358052.54	Картометрический метод	5.0	-
42	472506.11	1357980.02	Картометрический метод	5.0	-
43	472457.88	1357945.45	Картометрический метод	5.0	-
44	472376.10	1357933.76	Картометрический метод	5.0	-
45	472345.86	1357958.37	Картометрический метод	5.0	-
46	472303.77	1358018.99	Картометрический метод	5.0	-
47	472282.08	1358022.68	Картометрический метод	5.0	-
48	472288.73	1357999.34	Картометрический метод	5.0	-

2. Сведения о характерных точках границ объекта					
Обозначение характерных точек границ	Координаты, м		Метод определения координат характерной точки	Средняя квадратическая погрешность положения характерной точки (Mt), м	Описание обозначения точки на местности (при наличии)
	X	Y			
1	2	3	4	5	6
49	472284.27	1357933.50	Картометрический метод	5.0	-
50	472271.74	1357902.52	Картометрический метод	5.0	-
51	472321.54	1357906.56	Картометрический метод	5.0	-
52	472396.00	1357893.21	Картометрический метод	5.0	-
53	472421.97	1357850.37	Картометрический метод	5.0	-
54	472432.32	1357796.30	Картометрический метод	5.0	-
55	472430.20	1357706.64	Картометрический метод	5.0	-
56	472396.31	1357648.02	Картометрический метод	5.0	-
57	472414.19	1357650.16	Картометрический метод	5.0	-
58	472449.68	1357615.08	Картометрический метод	5.0	-
59	472461.45	1357531.24	Картометрический метод	5.0	-
60	472516.07	1357600.42	Картометрический метод	5.0	-
61	472553.25	1357626.95	Картометрический метод	5.0	-
62	472568.60	1357668.17	Картометрический метод	5.0	-
63	472567.87	1357753.51	Картометрический метод	5.0	-
64	472508.76	1357833.38	Картометрический метод	5.0	-
65	472500.72	1357871.18	Картометрический метод	5.0	-
66	472537.73	1357930.10	Картометрический метод	5.0	-
67	472529.47	1358052.46	Картометрический метод	5.0	-
68	472538.27	1358085.84	Картометрический метод	5.0	-
69	472547.98	1358083.88	Картометрический метод	5.0	-
70	472571.46	1358004.86	Картометрический метод	5.0	-
71	472576.82	1357945.98	Картометрический метод	5.0	-
72	472590.24	1357939.65	Картометрический метод	5.0	-
73	472658.61	1357981.80	Картометрический метод	5.0	-
74	472689.91	1357973.36	Картометрический метод	5.0	-

2. Сведения о характерных точках границ объекта					
Обозначение характерных точек границ	Координаты, м		Метод определения координат характерной точки	Средняя квадратическая погрешность положения характерной точки (Mt), м	Описание обозначения точки на местности (при наличии)
	X	Y			
1	2	3	4	5	6
75	472739.82	1357970.48	Картометрический метод	5.0	-
76	472756.30	1357956.67	Картометрический метод	5.0	-
77	472746.12	1357937.52	Картометрический метод	5.0	-
78	472644.73	1357893.61	Картометрический метод	5.0	-
79	472619.64	1357870.70	Картометрический метод	5.0	-
80	472638.65	1357752.38	Картометрический метод	5.0	-
81	472652.44	1357723.47	Картометрический метод	5.0	-
82	472668.14	1357716.16	Картометрический метод	5.0	-
83	472730.97	1357742.03	Картометрический метод	5.0	-
84	472761.62	1357739.30	Картометрический метод	5.0	-
85	472779.02	1357713.25	Картометрический метод	5.0	-
86	472794.58	1357702.19	Картометрический метод	5.0	-
87	472825.42	1357712.35	Картометрический метод	5.0	-
88	472850.79	1357711.68	Картометрический метод	5.0	-
89	472864.33	1357697.03	Картометрический метод	5.0	-
90	472864.10	1357680.82	Картометрический метод	5.0	-
91	472831.93	1357662.31	Картометрический метод	5.0	-
92	472839.90	1357644.60	Картометрический метод	5.0	-
93	472842.76	1357637.37	Картометрический метод	5.0	-
94	472843.09	1357637.49	Картометрический метод	5.0	-
95	472959.55	1357599.02	Картометрический метод	5.0	-
96	472959.55	1357599.02	Картометрический метод	5.0	-
97	472959.56	1357599.02	Картометрический метод	5.0	-
98	472994.41	1357576.06	Картометрический метод	5.0	-
99	473023.37	1357579.14	Картометрический метод	5.0	-
100	473050.92	1357542.90	Картометрический метод	5.0	-

2. Сведения о характерных точках границ объекта					
Обозначение характерных точек границ	Координаты, м		Метод определения координат характерной точки	Средняя квадратическая погрешность положения характерной точки (Mt), м	Описание обозначения точки на местности (при наличии)
	X	Y			
1	2	3	4	5	6
101	473071.68	1357548.94	Картометрический метод	5.0	-
102	473205.28	1357628.22	Картометрический метод	5.0	-
103	473238.92	1357670.40	Картометрический метод	5.0	-
104	473302.82	1357702.04	Картометрический метод	5.0	-
105	473343.31	1357711.87	Картометрический метод	5.0	-
106	473363.29	1357687.10	Картометрический метод	5.0	-
107	473378.36	1357681.29	Картометрический метод	5.0	-
108	473420.55	1357703.70	Картометрический метод	5.0	-
109	473430.09	1357723.46	Картометрический метод	5.0	-
110	473425.50	1357753.21	Картометрический метод	5.0	-
111	473399.26	1357795.36	Картометрический метод	5.0	-
112	473383.09	1357805.54	Картометрический метод	5.0	-
113	473363.17	1357769.26	Картометрический метод	5.0	-
114	473235.45	1357713.69	Картометрический метод	5.0	-
1	473209.86	1357724.08	Картометрический метод	5.0	-
115	474169.19	1352158.24	Картометрический метод	5.0	-
116	474127.12	1352183.73	Картометрический метод	5.0	-
117	473991.99	1352204.13	Картометрический метод	5.0	-
118	473860.68	1352185.01	Картометрический метод	5.0	-
119	473789.29	1352170.99	Картометрический метод	5.0	-
120	473784.00	1352168.11	Картометрический метод	5.0	-
121	473783.85	1352168.03	Картометрический метод	5.0	-
122	473736.24	1352142.14	Картометрический метод	5.0	-
123	473731.38	1352137.57	Картометрический метод	5.0	-
124	473727.09	1352132.80	Картометрический метод	5.0	-
125	473713.32	1352117.48	Картометрический метод	5.0	-

2. Сведения о характерных точках границ объекта					
Обозначение характерных точек границ	Координаты, м		Метод определения координат характерной точки	Средняя квадратическая погрешность положения характерной точки (Mt), м	Описание обозначения точки на местности (при наличии)
	X	Y			
1	2	3	4	5	6
126	473713.09	1352117.26	Картометрический метод	5.0	-
127	473705.23	1352109.96	Картометрический метод	5.0	-
128	473693.67	1352088.12	Картометрический метод	5.0	-
129	473694.19	1352051.57	Картометрический метод	5.0	-
130	473694.21	1352050.52	Картометрический метод	5.0	-
131	473703.44	1352055.72	Картометрический метод	5.0	-
132	473724.58	1352067.62	Картометрический метод	5.0	-
133	473724.56	1352067.17	Картометрический метод	5.0	-
134	473724.11	1352055.97	Картометрический метод	5.0	-
135	473721.02	1352037.00	Картометрический метод	5.0	-
136	473720.85	1352035.92	Картометрический метод	5.0	-
137	473742.76	1352038.72	Картометрический метод	5.0	-
138	473742.76	1352038.72	Картометрический метод	5.0	-
139	473769.33	1352031.73	Картометрический метод	5.0	-
140	473851.40	1352004.50	Картометрический метод	5.0	-
141	473978.61	1351962.28	Картометрический метод	5.0	-
142	474004.67	1351952.98	Картометрический метод	5.0	-
143	474004.71	1351952.96	Картометрический метод	5.0	-
144	474004.30	1351942.62	Картометрический метод	5.0	-
145	474003.98	1351934.51	Картометрический метод	5.0	-
146	474008.94	1351932.81	Картометрический метод	5.0	-
147	474037.50	1351923.01	Картометрический метод	5.0	-
148	474059.78	1351915.37	Картометрический метод	5.0	-
149	474060.10	1351915.26	Картометрический метод	5.0	-
150	474087.36	1351936.30	Картометрический метод	5.0	-
151	474137.03	1351974.65	Картометрический метод	5.0	-

2. Сведения о характерных точках границ объекта					
Обозначение характерных точек границ	Координаты, м		Метод определения координат характерной точки	Средняя квадратическая погрешность положения характерной точки (Mt), м	Описание обозначения точки на местности (при наличии)
	X	Y			
1	2	3	4	5	6
152	474138.15	1351976.58	Картометрический метод	5.0	-
153	474151.34	1351987.41	Картометрический метод	5.0	-
154	474148.08	1351999.64	Картометрический метод	5.0	-
155	474141.14	1352025.65	Картометрический метод	5.0	-
156	474173.53	1352092.91	Картометрический метод	5.0	-
157	474173.91	1352096.56	Картометрический метод	5.0	-
158	474175.38	1352117.24	Картометрический метод	5.0	-
159	474175.99	1352131.90	Картометрический метод	5.0	-
115	474169.19	1352158.24	Картометрический метод	5.0	-
160	483206.88	1357028.90	Картометрический метод	5.0	-
161	483094.16	1357015.14	Картометрический метод	5.0	-
162	483089.93	1356968.05	Картометрический метод	5.0	-
163	483068.76	1356968.58	Картометрический метод	5.0	-
164	483048.65	1356949.00	Картометрический метод	5.0	-
165	483026.43	1356940.53	Картометрический метод	5.0	-
166	482941.76	1356936.83	Картометрический метод	5.0	-
167	482921.02	1356999.44	Картометрический метод	5.0	-
168	482874.47	1356992.93	Картометрический метод	5.0	-
169	482845.99	1356897.31	Картометрический метод	5.0	-
170	482853.38	1356874.88	Картометрический метод	5.0	-
171	482893.52	1356787.61	Картометрический метод	5.0	-
172	482888.01	1356785.99	Картометрический метод	5.0	-
173	482905.78	1356579.11	Картометрический метод	5.0	-
174	482921.13	1356564.82	Картометрический метод	5.0	-
175	483112.68	1356602.39	Картометрический метод	5.0	-
176	483123.27	1356614.56	Картометрический метод	5.0	-

2. Сведения о характерных точках границ объекта					
Обозначение характерных точек границ	Координаты, м		Метод определения координат характерной точки	Средняя квадратическая погрешность положения характерной точки (Mt), м	Описание обозначения точки на местности (при наличии)
	X	Y			
1	2	3	4	5	6
177	483117.98	1356739.45	Картометрический метод	5.0	-
178	483134.91	1356747.38	Картометрический метод	5.0	-
179	483132.26	1356778.07	Картометрический метод	5.0	-
180	483266.14	1356808.24	Картометрический метод	5.0	-
181	483267.91	1356826.76	Картометрический метод	5.0	-
182	483274.61	1356897.14	Картометрический метод	5.0	-
183	483284.66	1356905.08	Картометрический метод	5.0	-
184	483268.79	1356938.94	Картометрический метод	5.0	-
185	483250.80	1356943.70	Картометрический метод	5.0	-
160	483206.88	1357028.90	Картометрический метод	5.0	-
186	485025.61	1349998.15	Картометрический метод	5.0	-
187	485014.24	1349959.46	Картометрический метод	5.0	-
188	485015.97	1349957.24	Картометрический метод	5.0	-
189	485032.60	1349980.33	Картометрический метод	5.0	-
190	485069.77	1349937.28	Картометрический метод	5.0	-
191	485082.87	1349922.12	Картометрический метод	5.0	-
192	485102.62	1349916.04	Картометрический метод	5.0	-
193	485118.06	1349928.19	Картометрический метод	5.0	-
194	485119.99	1349935.05	Картометрический метод	5.0	-
195	485124.15	1349949.84	Картометрический метод	5.0	-
196	485125.02	1349952.91	Картометрический метод	5.0	-
197	485118.27	1349976.36	Картометрический метод	5.0	-
198	485052.06	1350053.18	Картометрический метод	5.0	-
199	485037.93	1350062.97	Картометрический метод	5.0	-
200	485028.63	1350064.98	Картометрический метод	5.0	-
186	485025.61	1349998.15	Картометрический метод	5.0	-

2. Сведения о характерных точках границ объекта					
Обозначение характерных точек границ	Координаты, м		Метод определения координат характерной точки	Средняя квадратическая погрешность положения характерной точки (Mt), м	Описание обозначения точки на местности (при наличии)
	X	Y			
1	2	3	4	5	6
201	485175.24	1348879.74	Картометрический метод	5.0	-
202	485162.26	1348888.11	Картометрический метод	5.0	-
203	485159.24	1348882.77	Картометрический метод	5.0	-
204	485159.24	1348882.76	Картометрический метод	5.0	-
205	485171.92	1348874.56	Картометрический метод	5.0	-
206	485171.92	1348874.56	Картометрический метод	5.0	-
207	485149.39	1348839.49	Картометрический метод	5.0	-
208	485137.79	1348821.42	Картометрический метод	5.0	-
209	485133.10	1348814.12	Картометрический метод	5.0	-
210	485121.73	1348796.42	Картометрический метод	5.0	-
211	485118.80	1348791.86	Картометрический метод	5.0	-
212	485110.44	1348796.37	Картометрический метод	5.0	-
213	485103.94	1348799.88	Картометрический метод	5.0	-
214	485099.12	1348802.48	Картометрический метод	5.0	-
215	485080.98	1348812.27	Картометрический метод	5.0	-
216	485069.50	1348795.34	Картометрический метод	5.0	-
217	485059.56	1348775.64	Картометрический метод	5.0	-
218	485043.93	1348757.67	Картометрический метод	5.0	-
219	485038.40	1348751.31	Картометрический метод	5.0	-
220	485033.57	1348749.24	Картометрический метод	5.0	-
221	485032.45	1348740.75	Картометрический метод	5.0	-
222	485032.45	1348740.74	Картометрический метод	5.0	-
223	485028.99	1348719.44	Картометрический метод	5.0	-
224	485028.47	1348716.28	Картометрический метод	5.0	-
225	485026.49	1348704.08	Картометрический метод	5.0	-
226	485024.61	1348692.50	Картометрический метод	5.0	-

2. Сведения о характерных точках границ объекта					
Обозначение характерных точек границ	Координаты, м		Метод определения координат характерной точки	Средняя квадратическая погрешность положения характерной точки (Mt), м	Описание обозначения точки на местности (при наличии)
	X	Y			
1	2	3	4	5	6
227	485028.41	1348690.26	Картометрический метод	5.0	-
228	485036.08	1348685.75	Картометрический метод	5.0	-
229	485039.27	1348683.87	Картометрический метод	5.0	-
230	485041.13	1348682.78	Картометрический метод	5.0	-
231	485048.99	1348678.16	Картометрический метод	5.0	-
232	485048.16	1348693.70	Картометрический метод	5.0	-
233	485053.62	1348706.02	Картометрический метод	5.0	-
234	485082.35	1348693.29	Картометрический метод	5.0	-
235	485097.45	1348686.60	Картометрический метод	5.0	-
236	485088.22	1348670.90	Картометрический метод	5.0	-
237	485086.06	1348667.22	Картометрический метод	5.0	-
238	485081.31	1348659.15	Картометрический метод	5.0	-
239	485097.87	1348649.42	Картометрический метод	5.0	-
240	485101.44	1348647.32	Картометрический метод	5.0	-
241	485106.04	1348644.61	Картометрический метод	5.0	-
242	485106.36	1348644.43	Картометрический метод	5.0	-
243	485109.55	1348642.56	Картометрический метод	5.0	-
244	485114.22	1348639.81	Картометрический метод	5.0	-
245	485118.42	1348648.38	Картометрический метод	5.0	-
246	485131.51	1348675.30	Картометрический метод	5.0	-
247	485135.32	1348683.27	Картометрический метод	5.0	-
248	485118.18	1348691.66	Картометрический метод	5.0	-
249	485124.96	1348709.81	Картометрический метод	5.0	-
250	485142.13	1348735.76	Картометрический метод	5.0	-
251	485145.75	1348739.09	Картометрический метод	5.0	-
252	485175.98	1348776.41	Картометрический метод	5.0	-

2. Сведения о характерных точках границ объекта					
Обозначение характерных точек границ	Координаты, м		Метод определения координат характерной точки	Средняя квадратическая погрешность положения характерной точки (Mt), м	Описание обозначения точки на местности (при наличии)
	X	Y			
1	2	3	4	5	6
253	485180.12	1348773.60	Картометрический метод	5.0	-
254	485180.41	1348773.40	Картометрический метод	5.0	-
255	485201.84	1348808.75	Картометрический метод	5.0	-
256	485227.75	1348843.94	Картометрический метод	5.0	-
257	485228.58	1348845.37	Картометрический метод	5.0	-
258	485237.06	1348859.96	Картометрический метод	5.0	-
259	485268.09	1348854.08	Картометрический метод	5.0	-
260	485271.05	1348869.56	Картометрический метод	5.0	-
261	485278.58	1348909.00	Картометрический метод	5.0	-
262	485263.55	1348912.15	Картометрический метод	5.0	-
263	485249.99	1348915.00	Картометрический метод	5.0	-
264	485244.29	1348916.19	Картометрический метод	5.0	-
265	485239.21	1348907.07	Картометрический метод	5.0	-
266	485235.98	1348901.28	Картометрический метод	5.0	-
267	485235.93	1348901.19	Картометрический метод	5.0	-
268	485225.00	1348881.57	Картометрический метод	5.0	-
269	485225.00	1348881.57	Картометрический метод	5.0	-
270	485207.04	1348894.59	Картометрический метод	5.0	-
271	485202.93	1348897.57	Картометрический метод	5.0	-
272	485202.78	1348897.34	Картометрический метод	5.0	-
273	485201.37	1348895.15	Картометрический метод	5.0	-
274	485199.17	1348891.73	Картометрический метод	5.0	-
275	485197.53	1348889.20	Картометрический метод	5.0	-
276	485193.44	1348882.85	Картометрический метод	5.0	-
277	485190.82	1348878.80	Картометрический метод	5.0	-
278	485187.71	1348873.98	Картометрический метод	5.0	-

2. Сведения о характерных точках границ объекта					
Обозначение характерных точек границ	Координаты, м		Метод определения координат характерной точки	Средняя квадратическая погрешность положения характерной точки (Mt), м	Описание обозначения точки на местности (при наличии)
	X	Y			
1	2	3	4	5	6
279	485186.67	1348872.36	Картометрический метод	5.0	-
201	485175.24	1348879.74	Картометрический метод	5.0	-
280	485167.58	1349780.48	Картометрический метод	5.0	-
281	485142.33	1349800.32	Картометрический метод	5.0	-
282	485078.33	1349823.74	Картометрический метод	5.0	-
283	485038.64	1349814.21	Картометрический метод	5.0	-
284	485014.83	1349782.46	Картометрический метод	5.0	-
285	485018.01	1349703.09	Картометрический метод	5.0	-
286	485016.42	1349658.64	Картометрический метод	5.0	-
287	485028.03	1349584.42	Картометрический метод	5.0	-
288	485017.44	1349563.25	Картометрический метод	5.0	-
289	484997.27	1349554.42	Картометрический метод	5.0	-
290	485004.96	1349531.19	Картометрический метод	5.0	-
291	485007.23	1349496.85	Картометрический метод	5.0	-
292	485007.23	1349496.85	Картометрический метод	5.0	-
293	485005.38	1349482.98	Картометрический метод	5.0	-
294	485004.69	1349477.88	Картометрический метод	5.0	-
295	484992.63	1349387.74	Картометрический метод	5.0	-
296	484988.76	1349342.82	Картометрический метод	5.0	-
297	484986.04	1349311.16	Картометрический метод	5.0	-
298	484997.03	1349308.61	Картометрический метод	5.0	-
299	485013.10	1349298.47	Картометрический метод	5.0	-
300	485027.47	1349290.00	Картометрический метод	5.0	-
301	485028.32	1349269.73	Картометрический метод	5.0	-
302	485033.46	1349256.23	Картометрический метод	5.0	-
303	485035.08	1349251.98	Картометрический метод	5.0	-

2. Сведения о характерных точках границ объекта					
Обозначение характерных точек границ	Координаты, м		Метод определения координат характерной точки	Средняя квадратическая погрешность положения характерной точки (Mt), м	Описание обозначения точки на местности (при наличии)
	X	Y			
1	2	3	4	5	6
304	485038.46	1349231.69	Картометрический метод	5.0	-
305	485048.62	1349214.77	Картометрический метод	5.0	-
306	485065.52	1349217.30	Картометрический метод	5.0	-
307	485165.29	1349272.27	Картометрический метод	5.0	-
308	485164.45	1349285.79	Картометрический метод	5.0	-
309	485164.45	1349295.93	Картометрический метод	5.0	-
310	485165.29	1349312.00	Картометрический метод	5.0	-
311	485163.60	1349322.99	Картометрический метод	5.0	-
312	485162.77	1349332.30	Картометрический метод	5.0	-
313	485159.38	1349343.28	Картометрический метод	5.0	-
314	485158.53	1349351.73	Картометрический метод	5.0	-
315	485154.31	1349360.20	Картометрический метод	5.0	-
316	485151.77	1349372.03	Картометрический метод	5.0	-
317	485150.92	1349383.88	Картометрический метод	5.0	-
318	485150.92	1349394.03	Картометрический метод	5.0	-
319	485152.61	1349405.01	Картометрический метод	5.0	-
320	485155.15	1349417.68	Картометрический метод	5.0	-
321	485156.84	1349427.84	Картометрический метод	5.0	-
322	485159.39	1349439.68	Картометрический метод	5.0	-
323	485172.06	1349453.21	Картометрический метод	5.0	-
324	485201.65	1349472.66	Картометрический метод	5.0	-
325	485224.48	1349483.64	Картометрический метод	5.0	-
326	485242.24	1349491.25	Картометрический метод	5.0	-
327	485277.26	1349498.64	Картометрический метод	5.0	-
328	485282.35	1349508.60	Картометрический метод	5.0	-
329	485256.24	1349532.39	Картометрический метод	5.0	-

2. Сведения о характерных точках границ объекта					
Обозначение характерных точек границ	Координаты, м		Метод определения координат характерной точки	Средняя квадратическая погрешность положения характерной точки (Mt), м	Описание обозначения точки на местности (при наличии)
	X	Y			
1	2	3	4	5	6
330	485232.08	1349621.26	Картометрический метод	5.0	-
331	485209.97	1349716.52	Картометрический метод	5.0	-
332	485183.72	1349759.66	Картометрический метод	5.0	-
280	485167.58	1349780.48	Картометрический метод	5.0	-
333	485417.89	1349063.54	Картометрический метод	5.0	-
334	485336.19	1349063.66	Картометрический метод	5.0	-
335	485340.77	1349118.67	Картометрический метод	5.0	-
336	485341.24	1349124.32	Картометрический метод	5.0	-
337	485341.24	1349124.32	Картометрический метод	5.0	-
338	485358.08	1349166.05	Картометрический метод	5.0	-
339	485358.07	1349166.05	Картометрический метод	5.0	-
340	485302.34	1349155.16	Картометрический метод	5.0	-
341	485293.20	1349053.42	Картометрический метод	5.0	-
342	485292.16	1349041.86	Картометрический метод	5.0	-
343	485291.27	1349037.72	Картометрический метод	5.0	-
344	485287.95	1349022.22	Картометрический метод	5.0	-
345	485287.95	1349022.21	Картометрический метод	5.0	-
346	485294.17	1349001.47	Картометрический метод	5.0	-
347	485294.21	1349001.34	Картометрический метод	5.0	-
348	485295.05	1348998.55	Картометрический метод	5.0	-
349	485298.47	1348987.13	Картометрический метод	5.0	-
350	485318.11	1348987.84	Картометрический метод	5.0	-
351	485318.11	1348987.84	Картометрический метод	5.0	-
352	485331.67	1348931.14	Картометрический метод	5.0	-
353	485331.76	1348930.76	Картометрический метод	5.0	-
354	485337.74	1348905.74	Картометрический метод	5.0	-

2. Сведения о характерных точках границ объекта					
Обозначение характерных точек границ	Координаты, м		Метод определения координат характерной точки	Средняя квадратическая погрешность положения характерной точки (Mt), м	Описание обозначения точки на местности (при наличии)
	X	Y			
1	2	3	4	5	6
355	485445.10	1348930.85	Картометрический метод	5.0	-
356	485462.57	1348954.16	Картометрический метод	5.0	-
357	485462.57	1348954.16	Картометрический метод	5.0	-
358	485450.31	1348984.18	Картометрический метод	5.0	-
359	485445.36	1348996.29	Картометрический метод	5.0	-
360	485417.90	1349063.53	Картометрический метод	5.0	-
333	485417.89	1349063.54	Картометрический метод	5.0	-
361	487317.02	1350991.51	Картометрический метод	5.0	-
362	487287.63	1351061.39	Картометрический метод	5.0	-
363	487315.61	1351080.93	Картометрический метод	5.0	-
364	487287.02	1351124.72	Картометрический метод	5.0	-
365	487232.47	1351208.30	Картометрический метод	5.0	-
366	487231.04	1351207.91	Картометрический метод	5.0	-
367	487190.33	1351197.03	Картометрический метод	5.0	-
368	487180.81	1351255.24	Картометрический метод	5.0	-
369	487168.11	1351270.05	Картометрический метод	5.0	-
370	487126.83	1351293.34	Картометрический метод	5.0	-
371	487094.02	1351262.64	Картометрический метод	5.0	-
372	487084.70	1351270.18	Картометрический метод	5.0	-
373	487071.51	1351280.84	Картометрический метод	5.0	-
374	487070.84	1351281.38	Картометрический метод	5.0	-
375	487039.57	1351260.48	Картометрический метод	5.0	-
376	487025.36	1351247.49	Картометрический метод	5.0	-
377	486967.96	1351195.00	Картометрический метод	5.0	-
378	486948.55	1351179.18	Картометрический метод	5.0	-
379	486924.10	1351159.25	Картометрический метод	5.0	-

2. Сведения о характерных точках границ объекта					
Обозначение характерных точек границ	Координаты, м		Метод определения координат характерной точки	Средняя квадратическая погрешность положения характерной точки (Mt), м	Описание обозначения точки на местности (при наличии)
	X	Y			
1	2	3	4	5	6
380	486927.23	1351157.93	Картометрический метод	5.0	-
381	486931.06	1351158.41	Картометрический метод	5.0	-
382	486935.18	1351158.92	Картометрический метод	5.0	-
383	486942.81	1351159.42	Картометрический метод	5.0	-
384	486942.81	1351159.42	Картометрический метод	5.0	-
385	486943.81	1351159.11	Картометрический метод	5.0	-
386	486945.66	1351158.53	Картометрический метод	5.0	-
387	486951.68	1351154.65	Картометрический метод	5.0	-
388	486954.65	1351152.73	Картометрический метод	5.0	-
389	486957.90	1351142.04	Картометрический метод	5.0	-
390	486958.60	1351132.04	Картометрический метод	5.0	-
391	486955.73	1351121.75	Картометрический метод	5.0	-
392	486952.25	1351107.34	Картометрический метод	5.0	-
393	486947.21	1351100.42	Картометрический метод	5.0	-
394	486922.19	1351073.54	Картометрический метод	5.0	-
395	486919.79	1351065.91	Картометрический метод	5.0	-
396	486920.22	1351056.40	Картометрический метод	5.0	-
397	486970.20	1351006.53	Картометрический метод	5.0	-
398	486993.48	1350997.00	Картометрический метод	5.0	-
399	487071.80	1350955.73	Картометрический метод	5.0	-
400	487104.61	1350948.32	Картометрический метод	5.0	-
401	487131.06	1350970.54	Картометрический метод	5.0	-
402	487139.53	1350989.59	Картометрический метод	5.0	-
403	487153.29	1350988.53	Картометрический метод	5.0	-
404	487162.81	1350976.89	Картометрический метод	5.0	-
405	487206.21	1350974.78	Картометрический метод	5.0	-

2. Сведения о характерных точках границ объекта					
Обозначение характерных точек границ	Координаты, м		Метод определения координат характерной точки	Средняя квадратическая погрешность положения характерной точки (Mt), м	Описание обозначения точки на местности (при наличии)
	X	Y			
1	2	3	4	5	6
406	487236.90	1350954.67	Картометрический метод	5.0	-
407	487255.95	1350934.56	Картометрический метод	5.0	-
408	487278.39	1350904.56	Картометрический метод	5.0	-
409	487278.68	1350904.09	Картометрический метод	5.0	-
410	487279.12	1350903.35	Картометрический метод	5.0	-
411	487299.23	1350870.18	Картометрический метод	5.0	-
412	487308.62	1350874.23	Картометрический метод	5.0	-
413	487318.40	1350878.44	Картометрический метод	5.0	-
414	487321.66	1350879.85	Картометрический метод	5.0	-
415	487324.49	1350873.06	Картометрический метод	5.0	-
416	487326.62	1350867.97	Картометрический метод	5.0	-
417	487350.40	1350861.18	Картометрический метод	5.0	-
418	487381.69	1350871.64	Картометрический метод	5.0	-
419	487381.71	1350871.65	Картометрический метод	5.0	-
420	487386.13	1350876.00	Картометрический метод	5.0	-
421	487397.27	1350886.97	Картометрический метод	5.0	-
422	487398.42	1350894.88	Картометрический метод	5.0	-
423	487398.92	1350898.32	Картометрический метод	5.0	-
424	487398.92	1350898.33	Картометрический метод	5.0	-
425	487398.92	1350898.33	Картометрический метод	5.0	-
426	487398.91	1350898.33	Картометрический метод	5.0	-
427	487398.69	1350898.20	Картометрический метод	5.0	-
428	487373.67	1350950.52	Картометрический метод	5.0	-
429	487361.27	1350976.46	Картометрический метод	5.0	-
430	487359.79	1350979.55	Картометрический метод	5.0	-
431	487328.82	1350967.15	Картометрический метод	5.0	-

2. Сведения о характерных точках границ объекта					
Обозначение характерных точек границ	Координаты, м		Метод определения координат характерной точки	Средняя квадратическая погрешность положения характерной точки (Mt), м	Описание обозначения точки на местности (при наличии)
	X	Y			
1	2	3	4	5	6
432	487327.49	1350966.62	Картометрический метод	5.0	-
361	487317.02	1350991.51	Картометрический метод	5.0	-
433	487462.23	1350351.30	Картометрический метод	5.0	-
434	487432.34	1350309.07	Картометрический метод	5.0	-
435	487514.33	1350260.02	Картометрический метод	5.0	-
436	487531.39	1350271.56	Картометрический метод	5.0	-
437	487539.03	1350296.45	Картометрический метод	5.0	-
438	487508.58	1350334.52	Картометрический метод	5.0	-
439	487472.82	1350366.26	Картометрический метод	5.0	-
433	487462.23	1350351.30	Картометрический метод	5.0	-
440	487649.56	1351194.53	Картометрический метод	5.0	-
441	487587.60	1351316.86	Картометрический метод	5.0	-
442	487547.79	1351297.17	Картометрический метод	5.0	-
443	487535.67	1351321.14	Картометрический метод	5.0	-
444	487499.84	1351304.73	Картометрический метод	5.0	-
445	487491.65	1351300.98	Картометрический метод	5.0	-
446	487505.12	1351276.07	Картометрический метод	5.0	-
447	487505.32	1351275.61	Картометрический метод	5.0	-
448	487512.41	1351279.12	Картометрический метод	5.0	-
449	487541.55	1351222.47	Картометрический метод	5.0	-
450	487531.39	1351217.32	Картометрический метод	5.0	-
451	487531.38	1351217.32	Картометрический метод	5.0	-
452	487531.38	1351217.32	Картометрический метод	5.0	-
453	487448.19	1351175.20	Картометрический метод	5.0	-
454	487372.16	1351136.70	Картометрический метод	5.0	-
455	487416.00	1351045.32	Картометрический метод	5.0	-

2. Сведения о характерных точках границ объекта					
Обозначение характерных точек границ	Координаты, м		Метод определения координат характерной точки	Средняя квадратическая погрешность положения характерной точки (Mt), м	Описание обозначения точки на местности (при наличии)
	X	Y			
1	2	3	4	5	6
456	487499.74	1351089.04	Картометрический метод	5.0	-
457	487499.74	1351089.03	Картометрический метод	5.0	-
458	487503.25	1351037.39	Картометрический метод	5.0	-
459	487506.12	1350994.45	Картометрический метод	5.0	-
460	487502.68	1350960.12	Картометрический метод	5.0	-
461	487515.07	1350967.50	Картометрический метод	5.0	-
462	487515.07	1350967.50	Картометрический метод	5.0	-
463	487516.58	1350980.57	Картометрический метод	5.0	-
464	487575.00	1351003.10	Картометрический метод	5.0	-
465	487606.03	1351028.92	Картометрический метод	5.0	-
466	487631.81	1351047.15	Картометрический метод	5.0	-
467	487626.75	1351054.33	Картометрический метод	5.0	-
468	487643.89	1351065.25	Картометрический метод	5.0	-
469	487651.68	1351070.22	Картометрический метод	5.0	-
470	487681.83	1351089.44	Картометрический метод	5.0	-
471	487696.95	1351108.91	Картометрический метод	5.0	-
472	487703.34	1351117.13	Картометрический метод	5.0	-
473	487695.44	1351150.48	Картометрический метод	5.0	-
474	487695.42	1351150.57	Картометрический метод	5.0	-
475	487689.61	1351175.08	Картометрический метод	5.0	-
476	487689.60	1351175.08	Картометрический метод	5.0	-
477	487689.50	1351175.03	Картометрический метод	5.0	-
478	487675.07	1351206.30	Картометрический метод	5.0	-
440	487649.56	1351194.53	Картометрический метод	5.0	-

3. Сведения о характерных точках части (частей) границы объекта

Обозначение характерных точек части границы	Координаты, м		Метод определения координат характерной точки	Средняя квадратическая погрешность положения характерной точки (Mt), м	Описание обозначения точки на местности (при наличии)
	X	Y			
1	2	3	4	5	6
-	-	-	-	-	-

Раздел 3

Сведения о местоположении измененных (уточненных) границ объекта

1. Система координат -

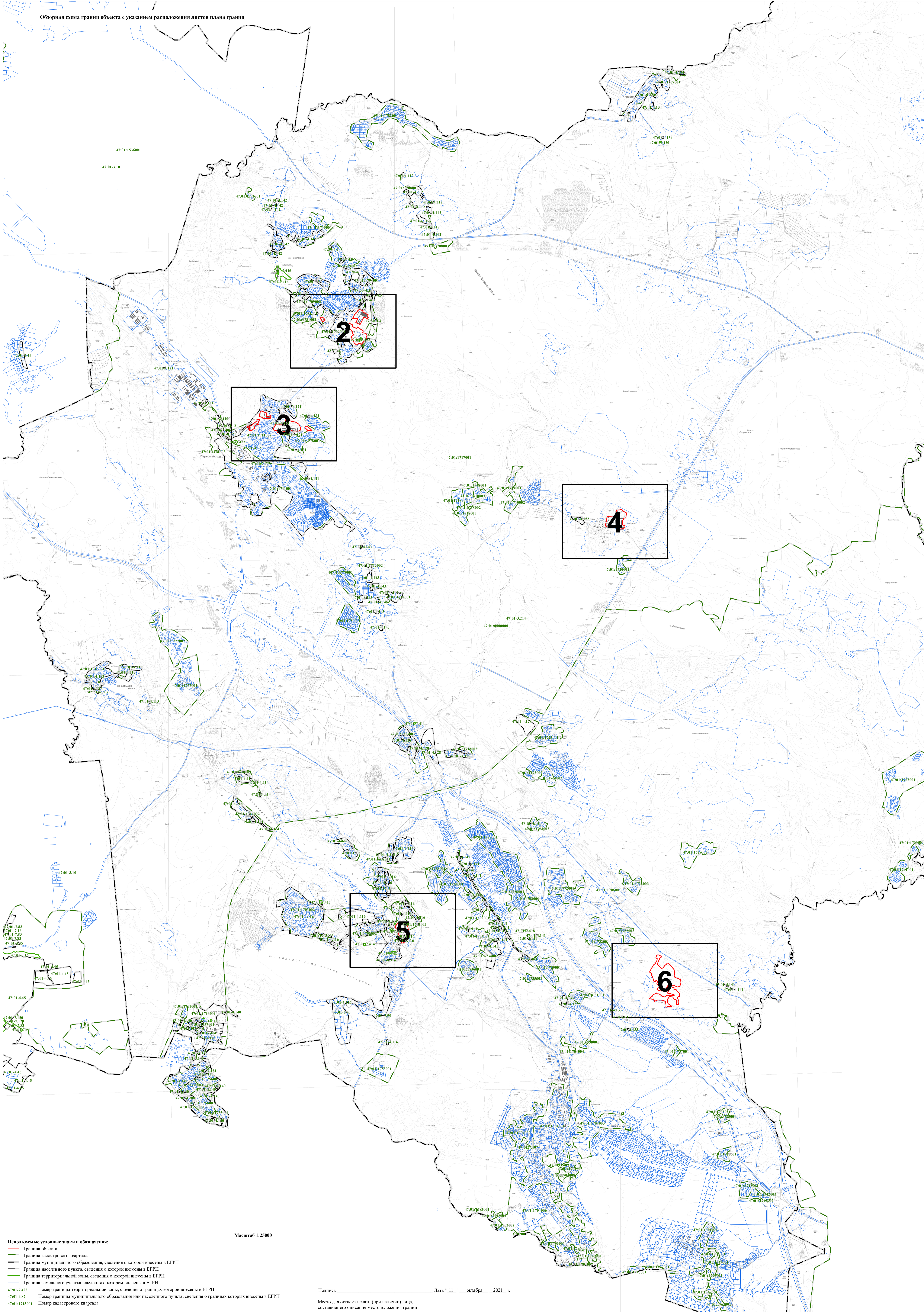
2. Сведения о характерных точках границ объекта

Обозначение характерных точек границ	Существующие координаты, м		Измененные (уточненные) координаты, м		Метод определения координат характерной точки	Средняя квадратическая погрешность положения характерной точки (M _t), м	Описание обозначения точки на местности (при наличии)
	X	Y	X	Y			
1	2	3	4	5	6	7	8
-	-	-	-	-	-	-	

3. Сведения о характерных точках части (частей) границы объекта

Обозначение характерных точек части границы	Существующие координаты, м		Измененные (уточненные) координаты, м		Метод определения координат характерной точки	Средняя квадратическая погрешность положения характерной точки (M _t), м	Описание обозначения точки на местности (при наличии)
	X	Y	X	Y			
1	2	3	4	5	6	7	8
-	-	-	-	-	-	-	

Обзорная схема границ объекта с указанием расположения листов плана границ



Масштаб 1:25000

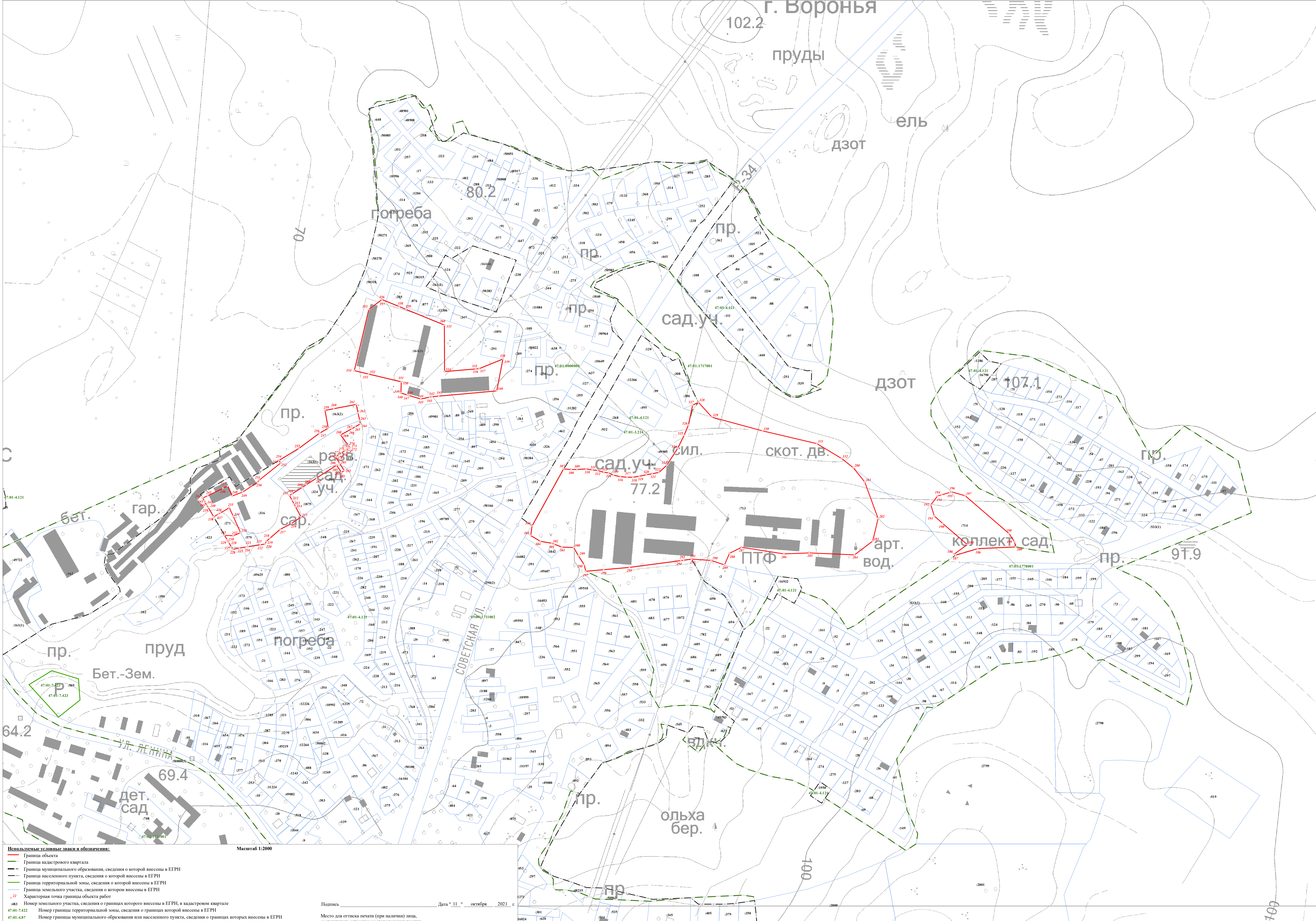
Используемые условные знаки и обозначения:

- Граница объекта
- Граница кадастрового квартала
- Граница муниципального образования, сведения о которой внесены в ЕГРН
- Граница населенного пункта, сведения о которой внесены в ЕГРН
- Граница территориальной зоны, сведения о которой внесены в ЕГРН
- Граница земельного участка, сведения о котором внесены в ЕГРН

47-01-7422 Номер границы территориальной зоны, сведения о границах которой внесены в ЕГРН
47-01-487 Номер границы муниципального образования или населенного пункта, сведения о границах которых внесены в ЕГРН
47-01-1713001 Номер кадастрового квартала

Подпись _____ Дата " 11 " октября 2021 г.

Место для оттиска печати (при наличии) лица, составившего описание местоположения границ



Используемые условные знаки и обозначения:

- Граница объекта
- Граница кадастрового квартала
- Граница муниципального образования, сведения о которой внесены в ЕГРН
- Граница населенного пункта, сведения о которой внесены в ЕГРН
- Граница территориальной зоны, сведения о которой внесены в ЕГРН
- Граница земельного участка, сведения о котором внесены в ЕГРН
- Характерная точка границы объекта работ

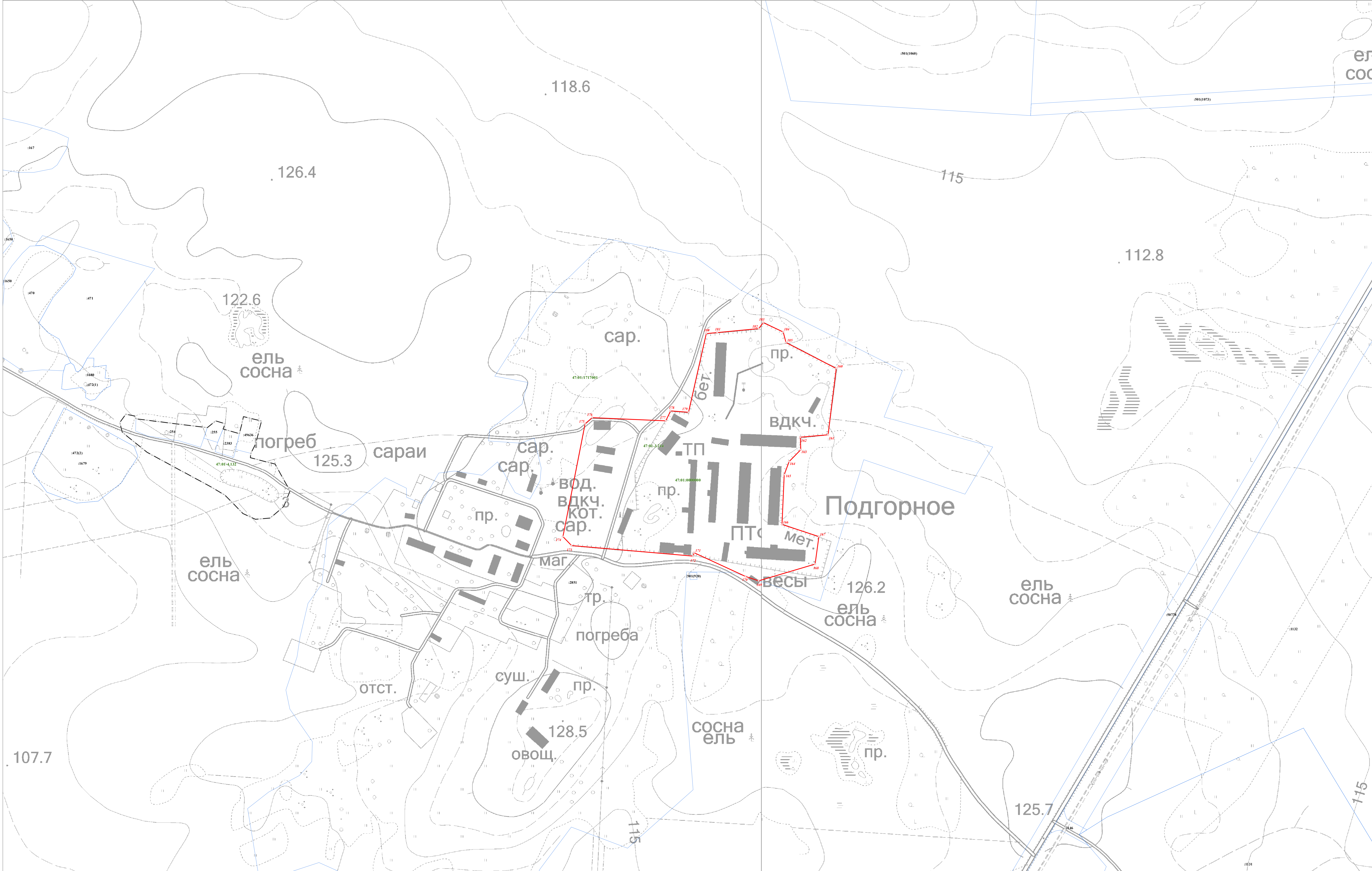
483 Номер земельного участка, сведения о границах которого внесены в ЕГРН, в кадастровом квартале
 47-01-7-422 Номер границы территориальной зоны, сведения о границах которой внесены в ЕГРН
 47-01-487 Номер границы муниципального образования или населенного пункта, сведения о границах которых внесены в ЕГРН
 47-01-1713001 Номер кадастрового квартала

Масштаб 1:2000

Подпись _____
Дата " 11 " октября 2021 г.

Место для отрисовки печати (при наличии) лица, составившего описание местоположения границ

Лист 3 из 3



Используемые условные знаки и обозначения:

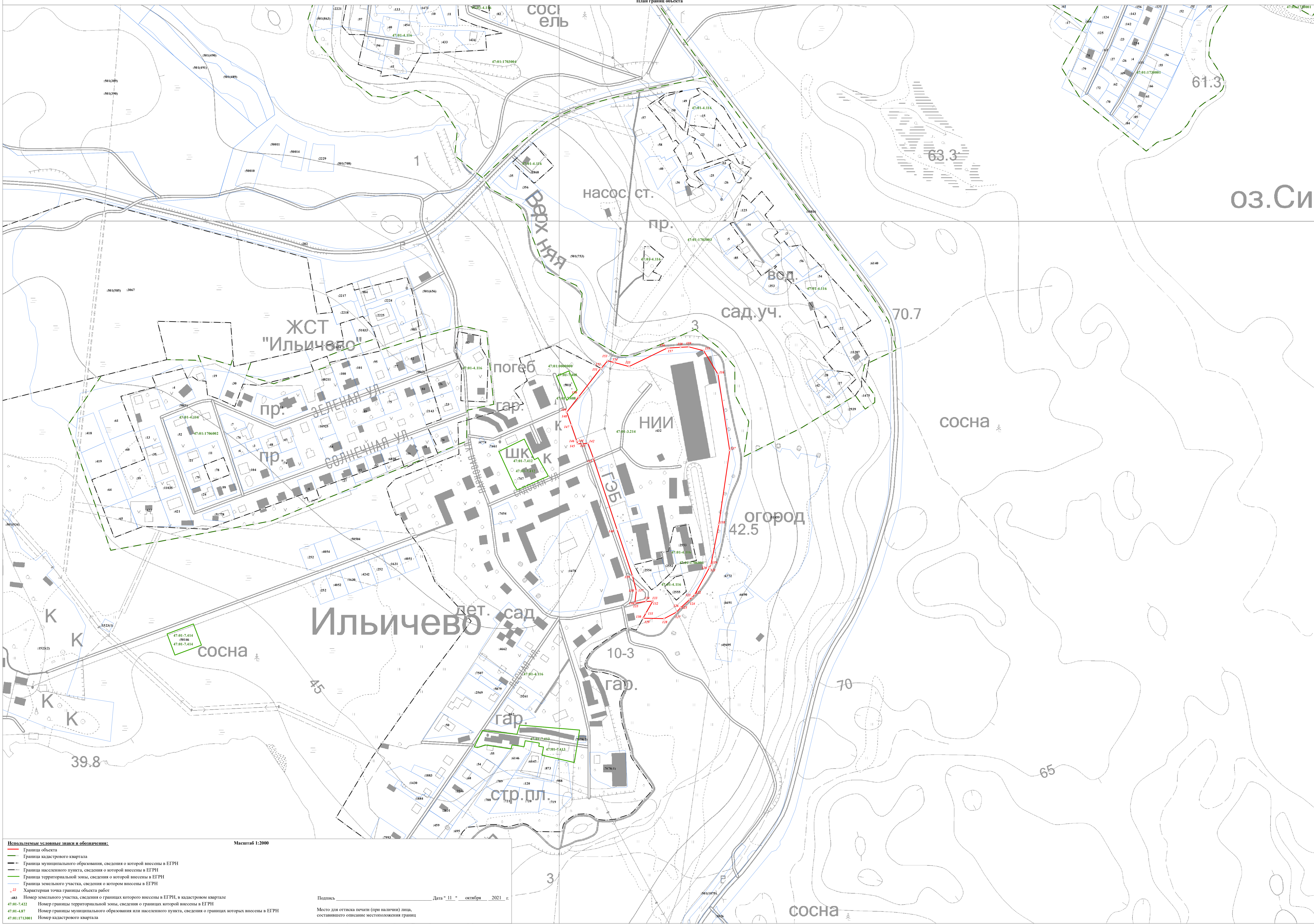
- Граница объекта
- Граница кадастрового квартала
- Граница муниципального образования, сведения о границах которой внесены в ЕГРН
- Граница населенного пункта, сведения о границах которой внесены в ЕГРН
- Граница территориальной зоны, сведения о границах которой внесены в ЕГРН
- Граница земельного участка, сведения о котором внесены в ЕГРН
- Характерная точка границы объекта работ

483 Номер земельного участка, сведения о границах которого внесены в ЕГРН, в кадастровом квартале
 47-01-7-422 Номер границы территориальной зоны, сведения о границах которой внесены в ЕГРН
 47-01-4-87 Номер границы муниципального образования или населенного пункта, сведения о границах которых внесены в ЕГРН
 47-01-1713001 Номер кадастрового квартала

Масштаб 1:2000

Подпись _____ Дата "11" октября 2021 г.

Место для оттиска печати (при наличии) лица, составившего описание местоположения границ



Используемые условные знаки и обозначения:

- Граница объекта
- Граница кадастрового квартала
- Граница муниципального образования, сведения о которой внесены в ЕГРН
- Граница населенного пункта, сведения о которой внесены в ЕГРН
- Граница территориальной зоны, сведения о которой внесены в ЕГРН
- Граница земельного участка, сведения о котором внесены в ЕГРН
- Характерная точка границы объекта работ

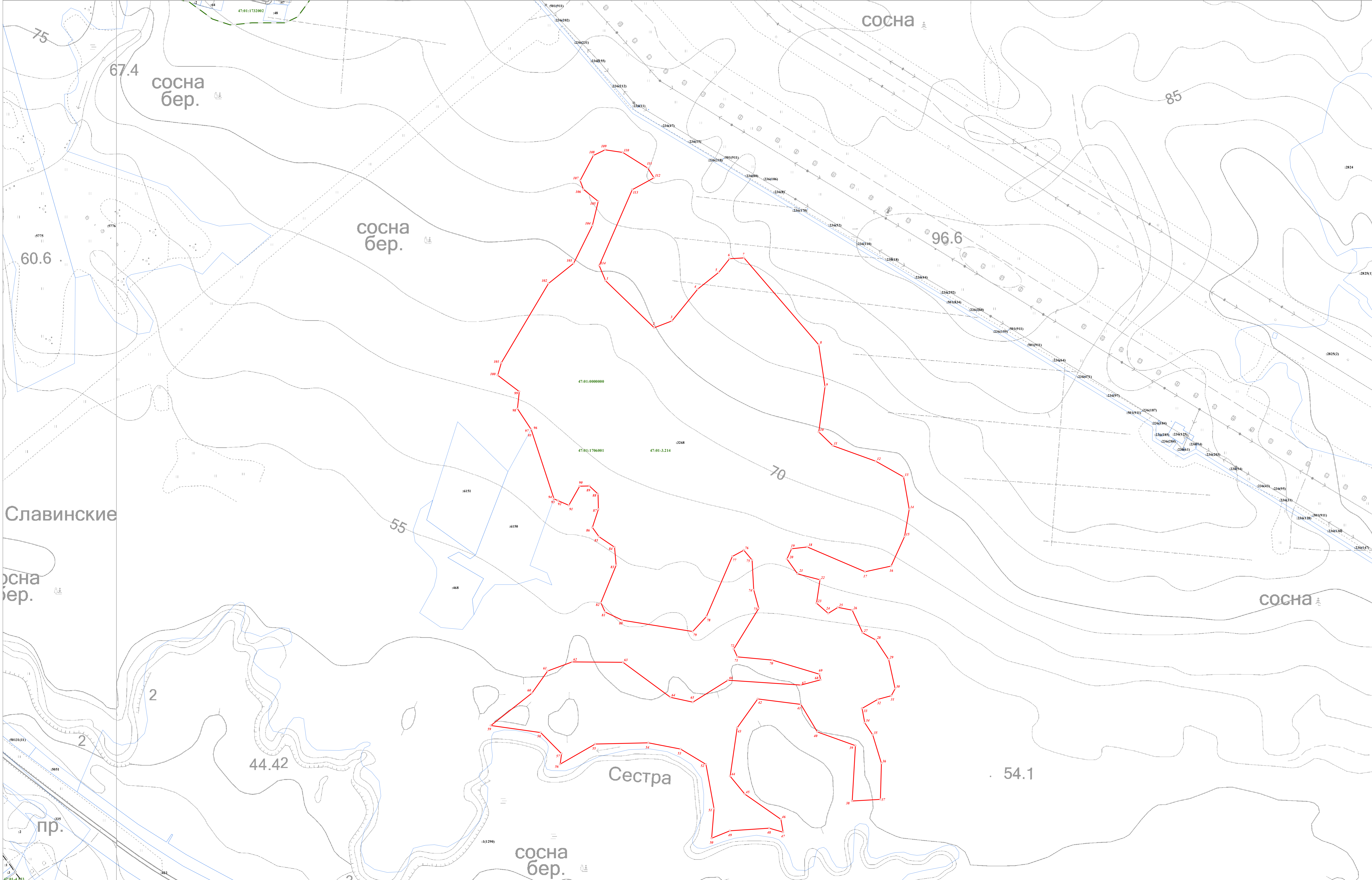
483 Номер земельного участка, сведения о границах которого внесены в ЕГРН, в кадастровом квартале
 47-01-7-414 Номер границы территориальной зоны, сведения о границах которой внесены в ЕГРН
 47-01-4-87 Номер границы муниципального образования или населенного пункта, сведения о границах которых внесены в ЕГРН
 47-01-1713-001 Номер кадастрового квартала

Масштаб 1:2000

Подпись _____ Дата "11" октября 2021 г.

Место для оттиска печати (при наличии) лица, составившего описание местоположения границ

Лист 5. Итого дрифта



Использованные условные знаки и обозначения: Масштаб 1:2000

- Граница объекта
 - Граница кадастрового квартала
 - Граница муниципального образования, сведения о которой внесены в ЕГРН
 - Граница населенного пункта, сведения о которой внесены в ЕГРН
 - Граница территориальной зоны, сведения о которой внесены в ЕГРН
 - Граница земельного участка, сведения о котором внесены в ЕГРН
 - Характерная точка границы объекта работ
- 483 Номер земельного участка, сведения о границах которого внесены в ЕГРН, в кадастровом квартале
 47-91-7-422 Номер границы территориальной зоны, сведения о границах которой внесены в ЕГРН
 47-91-4-87 Номер границы муниципального образования или населенного пункта, сведения о границах которых внесены в ЕГРН
 47-91-1713001 Номер кадастрового квартала

Подпись _____ Дата " 11 " октября 2021 г.

Место для оттиска печати (при наличии) лица, составившего описание местоположения границ

Лист 6 из 6

**Текстовое описание местоположения границ
населенных пунктов, территориальных зон, особо охраняемых природных
территорий, зон с особыми условиями использования территорий**

Прохождение границы		Описание прохождения границы
от точки	до точки	
1	2	3
1	2	-
2	3	-
3	4	-
4	5	-
5	6	-
6	7	-
7	8	-
8	9	-
9	10	-
10	11	-
11	12	-
12	13	-
13	14	-
14	15	-
15	16	-
16	17	-
17	18	-
18	19	-
19	20	-
20	21	-
21	22	-
22	23	-
23	24	-
24	25	-
25	26	-
26	27	-
27	28	-
28	29	-
29	30	-
30	31	-
31	32	-
32	33	-
33	34	-
34	35	-
35	36	-
36	37	-

**Текстовое описание местоположения границ
населенных пунктов, территориальных зон, особо охраняемых природных
территорий, зон с особыми условиями использования территорий**

Прохождение границы		Описание прохождения границы
от точки	до точки	
1	2	3
37	38	-
38	39	-
39	40	-
40	41	-
41	42	-
42	43	-
43	44	-
44	45	-
45	46	-
46	47	-
47	48	-
48	49	-
49	50	-
50	51	-
51	52	-
52	53	-
53	54	-
54	55	-
55	56	-
56	57	-
57	58	-
58	59	-
59	60	-
60	61	-
61	62	-
62	63	-
63	64	-
64	65	-
65	66	-
66	67	-
67	68	-
68	69	-
69	70	-
70	71	-
71	72	-
72	73	-

**Текстовое описание местоположения границ
населенных пунктов, территориальных зон, особо охраняемых природных
территорий, зон с особыми условиями использования территорий**

Прохождение границы		Описание прохождения границы
от точки	до точки	
1	2	3
73	74	-
74	75	-
75	76	-
76	77	-
77	78	-
78	79	-
79	80	-
80	81	-
81	82	-
82	83	-
83	84	-
84	85	-
85	86	-
86	87	-
87	88	-
88	89	-
89	90	-
90	91	-
91	92	-
92	93	-
93	94	-
94	95	-
95	96	-
96	97	-
97	98	-
98	99	-
99	100	-
100	101	-
101	102	-
102	103	-
103	104	-
104	105	-
105	106	-
106	107	-
107	108	-
108	109	-

**Текстовое описание местоположения границ
населенных пунктов, территориальных зон, особо охраняемых природных
территорий, зон с особыми условиями использования территорий**

Прохождение границы		Описание прохождения границы
от точки	до точки	
1	2	3
109	110	-
110	111	-
111	112	-
112	113	-
113	114	-
114	1	-
115	116	-
116	117	-
117	118	-
118	119	-
119	120	-
120	121	-
121	122	-
122	123	-
123	124	-
124	125	-
125	126	-
126	127	-
127	128	-
128	129	-
129	130	-
130	131	-
131	132	-
132	133	-
133	134	-
134	135	-
135	136	-
136	137	-
137	138	-
138	139	-
139	140	-
140	141	-
141	142	-
142	143	-
143	144	-
144	145	-

**Текстовое описание местоположения границ
населенных пунктов, территориальных зон, особо охраняемых природных
территорий, зон с особыми условиями использования территорий**

Прохождение границы		Описание прохождения границы
от точки	до точки	
1	2	3
145	146	-
146	147	-
147	148	-
148	149	-
149	150	-
150	151	-
151	152	-
152	153	-
153	154	-
154	155	-
155	156	-
156	157	-
157	158	-
158	159	-
159	115	-
160	161	-
161	162	-
162	163	-
163	164	-
164	165	-
165	166	-
166	167	-
167	168	-
168	169	-
169	170	-
170	171	-
171	172	-
172	173	-
173	174	-
174	175	-
175	176	-
176	177	-
177	178	-
178	179	-
179	180	-
180	181	-

**Текстовое описание местоположения границ
населенных пунктов, территориальных зон, особо охраняемых природных
территорий, зон с особыми условиями использования территорий**

Прохождение границы		Описание прохождения границы
от точки	до точки	
1	2	3
181	182	-
182	183	-
183	184	-
184	185	-
185	160	-
186	187	-
187	188	-
188	189	-
189	190	-
190	191	-
191	192	-
192	193	-
193	194	-
194	195	-
195	196	-
196	197	-
197	198	-
198	199	-
199	200	-
200	186	-
201	202	-
202	203	-
203	204	-
204	205	-
205	206	-
206	207	-
207	208	-
208	209	-
209	210	-
210	211	-
211	212	-
212	213	-
213	214	-
214	215	-
215	216	-
216	217	-

**Текстовое описание местоположения границ
населенных пунктов, территориальных зон, особо охраняемых природных
территорий, зон с особыми условиями использования территорий**

Прохождение границы		Описание прохождения границы
от точки	до точки	
1	2	3
217	218	-
218	219	-
219	220	-
220	221	-
221	222	-
222	223	-
223	224	-
224	225	-
225	226	-
226	227	-
227	228	-
228	229	-
229	230	-
230	231	-
231	232	-
232	233	-
233	234	-
234	235	-
235	236	-
236	237	-
237	238	-
238	239	-
239	240	-
240	241	-
241	242	-
242	243	-
243	244	-
244	245	-
245	246	-
246	247	-
247	248	-
248	249	-
249	250	-
250	251	-
251	252	-
252	253	-

**Текстовое описание местоположения границ
населенных пунктов, территориальных зон, особо охраняемых природных
территорий, зон с особыми условиями использования территорий**

Прохождение границы		Описание прохождения границы
от точки	до точки	
1	2	3
253	254	-
254	255	-
255	256	-
256	257	-
257	258	-
258	259	-
259	260	-
260	261	-
261	262	-
262	263	-
263	264	-
264	265	-
265	266	-
266	267	-
267	268	-
268	269	-
269	270	-
270	271	-
271	272	-
272	273	-
273	274	-
274	275	-
275	276	-
276	277	-
277	278	-
278	279	-
279	201	-
280	281	-
281	282	-
282	283	-
283	284	-
284	285	-
285	286	-
286	287	-
287	288	-
288	289	-

**Текстовое описание местоположения границ
населенных пунктов, территориальных зон, особо охраняемых природных
территорий, зон с особыми условиями использования территорий**

Прохождение границы		Описание прохождения границы
от точки	до точки	
1	2	3
289	290	-
290	291	-
291	292	-
292	293	-
293	294	-
294	295	-
295	296	-
296	297	-
297	298	-
298	299	-
299	300	-
300	301	-
301	302	-
302	303	-
303	304	-
304	305	-
305	306	-
306	307	-
307	308	-
308	309	-
309	310	-
310	311	-
311	312	-
312	313	-
313	314	-
314	315	-
315	316	-
316	317	-
317	318	-
318	319	-
319	320	-
320	321	-
321	322	-
322	323	-
323	324	-
324	325	-

**Текстовое описание местоположения границ
населенных пунктов, территориальных зон, особо охраняемых природных
территорий, зон с особыми условиями использования территорий**

Прохождение границы		Описание прохождения границы
от точки	до точки	
1	2	3
325	326	-
326	327	-
327	328	-
328	329	-
329	330	-
330	331	-
331	332	-
332	280	-
333	334	-
334	335	-
335	336	-
336	337	-
337	338	-
338	339	-
339	340	-
340	341	-
341	342	-
342	343	-
343	344	-
344	345	-
345	346	-
346	347	-
347	348	-
348	349	-
349	350	-
350	351	-
351	352	-
352	353	-
353	354	-
354	355	-
355	356	-
356	357	-
357	358	-
358	359	-
359	360	-
360	333	-

**Текстовое описание местоположения границ
населенных пунктов, территориальных зон, особо охраняемых природных
территорий, зон с особыми условиями использования территорий**

Прохождение границы		Описание прохождения границы
от точки	до точки	
1	2	3
361	362	-
362	363	-
363	364	-
364	365	-
365	366	-
366	367	-
367	368	-
368	369	-
369	370	-
370	371	-
371	372	-
372	373	-
373	374	-
374	375	-
375	376	-
376	377	-
377	378	-
378	379	-
379	380	-
380	381	-
381	382	-
382	383	-
383	384	-
384	385	-
385	386	-
386	387	-
387	388	-
388	389	-
389	390	-
390	391	-
391	392	-
392	393	-
393	394	-
394	395	-
395	396	-
396	397	-

**Текстовое описание местоположения границ
населенных пунктов, территориальных зон, особо охраняемых природных
территорий, зон с особыми условиями использования территорий**

Прохождение границы		Описание прохождения границы
от точки	до точки	
1	2	3
397	398	-
398	399	-
399	400	-
400	401	-
401	402	-
402	403	-
403	404	-
404	405	-
405	406	-
406	407	-
407	408	-
408	409	-
409	410	-
410	411	-
411	412	-
412	413	-
413	414	-
414	415	-
415	416	-
416	417	-
417	418	-
418	419	-
419	420	-
420	421	-
421	422	-
422	423	-
423	424	-
424	425	-
425	426	-
426	427	-
427	428	-
428	429	-
429	430	-
430	431	-
431	432	-
432	361	-

**Текстовое описание местоположения границ
населенных пунктов, территориальных зон, особо охраняемых природных
территорий, зон с особыми условиями использования территорий**

Прохождение границы		Описание прохождения границы
от точки	до точки	
1	2	3
433	434	-
434	435	-
435	436	-
436	437	-
437	438	-
438	439	-
439	433	-
440	441	-
441	442	-
442	443	-
443	444	-
444	445	-
445	446	-
446	447	-
447	448	-
448	449	-
449	450	-
450	451	-
451	452	-
452	453	-
453	454	-
454	455	-
455	456	-
456	457	-
457	458	-
458	459	-
459	460	-
460	461	-
461	462	-
462	463	-
463	464	-
464	465	-
465	466	-
466	467	-
467	468	-
468	469	-

**Текстовое описание местоположения границ
населенных пунктов, территориальных зон, особо охраняемых природных
территорий, зон с особыми условиями использования территорий**

Прохождение границы		Описание прохождения границы
от точки	до точки	
1	2	3
469	470	-
470	471	-
471	472	-
472	473	-
473	474	-
474	475	-
475	476	-
476	477	-
477	478	-
478	440	-