

## ОПИСАНИЕ МЕСТОПОЛОЖЕНИЯ ГРАНИЦ

### территориальная зона "Зона объектов сельскохозяйственного производства I и II класса опасности"

(наименование объекта, местоположение границ которого описано (далее - объект))

#### Раздел 1

#### Сведения об объекте

№ п/п	Характеристики объекта	Описание характеристик
1	2	3
1.	Местоположение объекта	Ленинградская область, район Выборгский, сельское поселение Первомайское
2.	Площадь объекта +/- величина погрешности определения площади (P +/- Дельта P)	1798061 +/- 23466 м <sup>2</sup>
3.	Иные характеристики объекта	-

**Раздел 2****Сведения о местоположении границ объекта**

1. Система координат МСК 47 зона 1

2. Сведения о характерных точках границ объекта

Обозначение характерных точек границ	Координаты, м		Метод определения координат характерной точки	Средняя квадратическая погрешность положения характерной точки (Mt), м	Описание обозначения точки на местности (при наличии)
	X	Y			
1	2	3	4	5	6
1	480734.19	1348423.97	Картометрический метод	5.0	-
2	480715.14	1348441.43	Картометрический метод	5.0	-
3	480717.91	1348443.57	Картометрический метод	5.0	-
4	480715.36	1348444.47	Картометрический метод	5.0	-
5	480722.23	1348460.11	Картометрический метод	5.0	-
6	480720.65	1348461.63	Картометрический метод	5.0	-
7	480733.88	1348490.73	Картометрический метод	5.0	-
8	480744.46	1348526.45	Картометрический метод	5.0	-
9	480737.36	1348547.79	Картометрический метод	5.0	-
10	480718.31	1348531.92	Картометрический метод	5.0	-
11	480706.10	1348521.16	Картометрический метод	5.0	-
12	480692.87	1348522.48	Картометрический метод	5.0	-
13	480662.44	1348534.39	Картометрический метод	5.0	-
14	480617.46	1348570.10	Картометрический метод	5.0	-
15	480588.36	1348575.40	Картометрический метод	5.0	-
16	480570.01	1348565.79	Картометрический метод	5.0	-
17	480516.54	1348480.07	Картометрический метод	5.0	-
18	480456.00	1348497.05	Картометрический метод	5.0	-
19	480466.21	1348515.09	Картометрический метод	5.0	-
20	480481.30	1348541.75	Картометрический метод	5.0	-
21	480474.59	1348543.65	Картометрический метод	5.0	-
22	480456.07	1348562.17	Картометрический метод	5.0	-

2. Сведения о характерных точках границ объекта					
Обозначение характерных точек границ	Координаты, м		Метод определения координат характерной точки	Средняя квадратическая погрешность положения характерной точки (Mt), м	Описание обозначения точки на местности (при наличии)
	X	Y			
1	2	3	4	5	6
23	480429.61	1348603.18	Картометрический метод	5.0	-
24	480436.23	1348614.76	Картометрический метод	5.0	-
25	480436.34	1348614.95	Картометрический метод	5.0	-
26	480433.37	1348617.56	Картометрический метод	5.0	-
27	480439.49	1348622.66	Картометрический метод	5.0	-
28	480441.88	1348624.65	Картометрический метод	5.0	-
29	480450.77	1348640.22	Картометрический метод	5.0	-
30	480452.14	1348642.20	Картометрический метод	5.0	-
31	480460.34	1348676.04	Картометрический метод	5.0	-
32	480459.21	1348677.57	Картометрический метод	5.0	-
33	480432.56	1348706.54	Картометрический метод	5.0	-
34	480427.85	1348709.81	Картометрический метод	5.0	-
35	480414.93	1348709.05	Картометрический метод	5.0	-
36	480385.95	1348666.68	Картометрический метод	5.0	-
37	480351.56	1348711.66	Картометрический метод	5.0	-
38	480340.97	1348736.79	Картометрический метод	5.0	-
39	480350.07	1348763.75	Картометрический метод	5.0	-
40	480334.14	1348774.80	Картометрический метод	5.0	-
41	480310.32	1348803.38	Картометрический метод	5.0	-
42	480318.89	1348809.38	Картометрический метод	5.0	-
43	480317.46	1348810.73	Картометрический метод	5.0	-
44	480321.72	1348833.91	Картометрический метод	5.0	-
45	480322.88	1348840.22	Картометрический метод	5.0	-
46	480347.33	1348853.84	Картометрический метод	5.0	-
47	480353.64	1348875.84	Картометрический метод	5.0	-
48	480326.20	1348895.43	Картометрический метод	5.0	-

2. Сведения о характерных точках границ объекта					
Обозначение характерных точек границ	Координаты, м		Метод определения координат характерной точки	Средняя квадратическая погрешность положения характерной точки (Mt), м	Описание обозначения точки на местности (при наличии)
	X	Y			
1	2	3	4	5	6
49	480289.80	1348850.25	Картометрический метод	5.0	-
50	480255.00	1348848.50	Картометрический метод	5.0	-
51	480206.39	1348862.77	Картометрический метод	5.0	-
52	480188.84	1348867.93	Картометрический метод	5.0	-
53	480186.67	1348869.83	Картометрический метод	5.0	-
54	480145.22	1348879.58	Картометрический метод	5.0	-
55	480113.43	1348920.68	Картометрический метод	5.0	-
56	480114.75	1348943.17	Картометрический метод	5.0	-
57	480127.98	1348965.66	Картометрический метод	5.0	-
58	480143.86	1348965.66	Картометрический метод	5.0	-
59	480162.38	1348993.44	Картометрический метод	5.0	-
60	480182.22	1349005.34	Картометрический метод	5.0	-
61	480235.14	1349022.54	Картометрический метод	5.0	-
62	480249.84	1349022.54	Картометрический метод	5.0	-
63	480249.85	1349022.54	Картометрический метод	5.0	-
64	480252.67	1349028.62	Картометрический метод	5.0	-
65	480306.19	1349021.90	Картометрический метод	5.0	-
66	480317.16	1349025.19	Картометрический метод	5.0	-
67	480310.54	1349034.45	Картометрический метод	5.0	-
68	480302.61	1349055.62	Картометрический метод	5.0	-
69	480313.50	1349078.02	Картометрический метод	5.0	-
70	480299.21	1349100.24	Картометрический метод	5.0	-
71	480278.57	1349109.77	Картометрический метод	5.0	-
72	480227.11	1349120.87	Картометрический метод	5.0	-
73	480188.84	1349116.47	Картометрический метод	5.0	-
74	480162.38	1349127.05	Картометрический метод	5.0	-

2. Сведения о характерных точках границ объекта					
Обозначение характерных точек границ	Координаты, м		Метод определения координат характерной точки	Средняя квадратическая погрешность положения характерной точки (Mt), м	Описание обозначения точки на местности (при наличии)
	X	Y			
1	2	3	4	5	6
75	480158.41	1349149.54	Картометрический метод	5.0	-
76	480193.70	1349148.74	Картометрический метод	5.0	-
77	480191.26	1349162.15	Картометрический метод	5.0	-
78	480147.83	1349164.10	Картометрический метод	5.0	-
79	480106.81	1349173.36	Картометрический метод	5.0	-
80	480097.55	1349186.58	Картометрический метод	5.0	-
81	480109.46	1349223.63	Картометрический метод	5.0	-
82	480084.33	1349238.18	Картометрический метод	5.0	-
83	480068.45	1349246.12	Картометрический метод	5.0	-
84	480101.52	1349336.07	Картометрический метод	5.0	-
85	480110.78	1349395.61	Картометрический метод	5.0	-
86	480092.26	1349418.10	Картометрический метод	5.0	-
87	480067.13	1349430.00	Картометрический метод	5.0	-
88	480040.67	1349426.03	Картометрический метод	5.0	-
89	480024.79	1349420.74	Картометрический метод	5.0	-
90	480000.98	1349437.94	Картометрический метод	5.0	-
91	480004.95	1349460.43	Картометрический метод	5.0	-
92	480016.86	1349489.53	Картометрический метод	5.0	-
93	480011.56	1349502.76	Картометрический метод	5.0	-
94	479982.46	1349523.93	Картометрический метод	5.0	-
95	479967.91	1349535.84	Картометрический метод	5.0	-
96	479975.85	1349558.33	Картометрический метод	5.0	-
97	479942.77	1349563.62	Картометрический метод	5.0	-
98	479917.64	1349575.52	Картометрический метод	5.0	-
99	479907.39	1349588.11	Картометрический метод	5.0	-
100	479884.90	1349567.09	Картометрический метод	5.0	-

2. Сведения о характерных точках границ объекта					
Обозначение характерных точек границ	Координаты, м		Метод определения координат характерной точки	Средняя квадратическая погрешность положения характерной точки (Mt), м	Описание обозначения точки на местности (при наличии)
	X	Y			
1	2	3	4	5	6
101	479879.36	1349570.28	Картометрический метод	5.0	-
102	479857.14	1349583.08	Картометрический метод	5.0	-
103	479856.30	1349582.84	Картометрический метод	5.0	-
104	479838.22	1349589.50	Картометрический метод	5.0	-
105	479829.61	1349572.68	Картометрический метод	5.0	-
106	479824.28	1349562.26	Картометрический метод	5.0	-
107	479790.13	1349495.50	Картометрический метод	5.0	-
108	479836.91	1349426.29	Картометрический метод	5.0	-
109	479796.59	1349422.18	Картометрический метод	5.0	-
110	479759.16	1349386.45	Картометрический метод	5.0	-
111	479854.33	1349250.76	Картометрический метод	5.0	-
112	479870.04	1349208.60	Картометрический метод	5.0	-
113	479796.05	1349107.10	Картометрический метод	5.0	-
114	479769.31	1349097.90	Картометрический метод	5.0	-
115	479742.57	1349088.69	Картометрический метод	5.0	-
116	479676.39	1349048.08	Картометрический метод	5.0	-
117	479589.46	1349116.92	Картометрический метод	5.0	-
118	479564.11	1349134.82	Картометрический метод	5.0	-
119	479519.44	1349166.36	Картометрический метод	5.0	-
120	479433.53	1349189.64	Картометрический метод	5.0	-
121	479418.64	1349193.67	Картометрический метод	5.0	-
122	479418.43	1349194.25	Картометрический метод	5.0	-
123	479414.97	1349193.91	Картометрический метод	5.0	-
124	479381.97	1349239.28	Картометрический метод	5.0	-
125	479373.61	1349238.88	Картометрический метод	5.0	-
126	479358.45	1349238.15	Картометрический метод	5.0	-

2. Сведения о характерных точках границ объекта					
Обозначение характерных точек границ	Координаты, м		Метод определения координат характерной точки	Средняя квадратическая погрешность положения характерной точки (Mt), м	Описание обозначения точки на местности (при наличии)
	X	Y			
1	2	3	4	5	6
127	479317.50	1349214.14	Картометрический метод	5.0	-
128	479310.04	1349184.60	Картометрический метод	5.0	-
129	479320.65	1349158.11	Картометрический метод	5.0	-
130	479320.65	1349158.10	Картометрический метод	5.0	-
131	479321.80	1349119.99	Картометрический метод	5.0	-
132	479311.35	1349104.31	Картометрический метод	5.0	-
133	479192.02	1349072.89	Картометрический метод	5.0	-
134	479207.47	1348990.96	Картометрический метод	5.0	-
135	479210.27	1348982.59	Картометрический метод	5.0	-
136	479219.71	1348963.72	Картометрический метод	5.0	-
137	479248.28	1348895.45	Картометрический метод	5.0	-
138	479238.15	1348899.31	Картометрический метод	5.0	-
139	479241.06	1348890.64	Картометрический метод	5.0	-
140	479243.96	1348881.97	Картометрический метод	5.0	-
141	479251.96	1348877.07	Картометрический метод	5.0	-
142	479252.52	1348874.29	Картометрический метод	5.0	-
143	479279.51	1348858.41	Картометрический метод	5.0	-
144	479308.08	1348840.95	Картометрический метод	5.0	-
145	479323.96	1348823.49	Картометрический метод	5.0	-
146	479352.53	1348799.68	Картометрический метод	5.0	-
147	479393.81	1348772.69	Картометрический метод	5.0	-
148	479396.61	1348761.45	Картометрический метод	5.0	-
149	479409.68	1348709.19	Картометрический метод	5.0	-
150	479414.44	1348656.27	Картометрический метод	5.0	-
151	479420.79	1348623.46	Картометрический метод	5.0	-
152	479432.43	1348589.60	Картометрический метод	5.0	-

2. Сведения о характерных точках границ объекта					
Обозначение характерных точек границ	Координаты, м		Метод определения координат характерной точки	Средняя квадратическая погрешность положения характерной точки (Mt), м	Описание обозначения точки на местности (при наличии)
	X	Y			
1	2	3	4	5	6
153	479463.13	1348551.50	Картометрический метод	5.0	-
154	479477.94	1348546.73	Картометрический метод	5.0	-
155	479492.76	1348541.97	Картометрический метод	5.0	-
156	479523.82	1348542.91	Картометрический метод	5.0	-
157	479513.47	1348559.80	Картометрический метод	5.0	-
158	479565.59	1348570.65	Картометрический метод	5.0	-
159	479572.01	1348571.98	Картометрический метод	5.0	-
160	479601.37	1348557.94	Картометрический метод	5.0	-
161	479654.84	1348532.37	Картометрический метод	5.0	-
162	479655.74	1348532.45	Картометрический метод	5.0	-
163	479657.85	1348530.90	Картометрический метод	5.0	-
164	479679.03	1348520.51	Картометрический метод	5.0	-
165	479679.03	1348520.51	Картометрический метод	5.0	-
166	479752.05	1348517.63	Картометрический метод	5.0	-
167	479770.04	1348525.04	Картометрический метод	5.0	-
168	479812.38	1348539.85	Картометрический метод	5.0	-
169	479834.60	1348541.97	Картометрический метод	5.0	-
170	479849.42	1348533.50	Картометрический метод	5.0	-
171	479849.42	1348523.77	Картометрический метод	5.0	-
172	479849.42	1348513.40	Картометрический метод	5.0	-
173	479831.44	1348465.19	Картометрический метод	5.0	-
174	479830.37	1348462.33	Картометрический метод	5.0	-
175	479822.43	1348448.04	Картометрический метод	5.0	-
176	479890.32	1348428.72	Картометрический метод	5.0	-
177	479890.34	1348428.72	Картометрический метод	5.0	-
178	479891.85	1348428.82	Картометрический метод	5.0	-



2. Сведения о характерных точках границ объекта					
Обозначение характерных точек границ	Координаты, м		Метод определения координат характерной точки	Средняя квадратическая погрешность положения характерной точки (Mt), м	Описание обозначения точки на местности (при наличии)
	X	Y			
1	2	3	4	5	6
179	479905.34	1348426.78	Картометрический метод	5.0	-
180	479945.97	1348415.42	Картометрический метод	5.0	-
181	479955.57	1348410.60	Картометрический метод	5.0	-
182	480224.79	1348311.83	Картометрический метод	5.0	-
183	480334.53	1348277.00	Картометрический метод	5.0	-
184	480384.54	1348267.21	Картометрический метод	5.0	-
185	480460.09	1348257.39	Картометрический метод	5.0	-
186	480508.33	1348256.05	Картометрический метод	5.0	-
187	480640.61	1348256.61	Картометрический метод	5.0	-
188	480767.06	1348264.37	Картометрический метод	5.0	-
189	480767.08	1348280.61	Картометрический метод	5.0	-
190	480775.16	1348288.26	Картометрический метод	5.0	-
191	480775.17	1348288.26	Картометрический метод	5.0	-
192	480854.87	1348363.53	Картометрический метод	5.0	-
193	480856.63	1348371.72	Картометрический метод	5.0	-
194	480821.50	1348393.80	Картометрический метод	5.0	-
195	480786.58	1348404.92	Картометрический метод	5.0	-
1	480734.19	1348423.97	Картометрический метод	5.0	-
196	485040.98	1348386.70	Картометрический метод	5.0	-
197	484911.38	1348441.90	Картометрический метод	5.0	-
198	484911.38	1348441.90	Картометрический метод	5.0	-
199	484910.49	1348439.51	Картометрический метод	5.0	-
200	484907.71	1348431.98	Картометрический метод	5.0	-
201	484893.03	1348375.16	Картометрический метод	5.0	-
202	484883.74	1348358.64	Картометрический метод	5.0	-
203	484887.59	1348353.54	Картометрический метод	5.0	-

2. Сведения о характерных точках границ объекта					
Обозначение характерных точек границ	Координаты, м		Метод определения координат характерной точки	Средняя квадратическая погрешность положения характерной точки (Mt), м	Описание обозначения точки на местности (при наличии)
	X	Y			
1	2	3	4	5	6
204	484919.66	1348334.56	Картометрический метод	5.0	-
205	484923.87	1348332.07	Картометрический метод	5.0	-
206	484928.29	1348333.29	Картометрический метод	5.0	-
207	484945.72	1348354.21	Картометрический метод	5.0	-
208	484950.45	1348352.92	Картометрический метод	5.0	-
209	484953.24	1348357.63	Картометрический метод	5.0	-
210	484962.48	1348353.81	Картометрический метод	5.0	-
211	484960.63	1348350.14	Картометрический метод	5.0	-
212	484974.82	1348346.27	Картометрический метод	5.0	-
213	484956.32	1348304.20	Картометрический метод	5.0	-
214	484989.33	1348319.82	Картометрический метод	5.0	-
215	485005.43	1348343.43	Картометрический метод	5.0	-
216	485013.45	1348337.88	Картометрический метод	5.0	-
196	485040.98	1348386.70	Картометрический метод	5.0	-
217	485547.89	1347806.31	Картометрический метод	5.0	-
218	485543.95	1347832.74	Картометрический метод	5.0	-
219	485552.02	1347851.91	Картометрический метод	5.0	-
220	485530.96	1347867.82	Картометрический метод	5.0	-
221	485504.18	1347888.05	Картометрический метод	5.0	-
222	485495.14	1347878.59	Картометрический метод	5.0	-
223	485418.92	1347939.78	Картометрический метод	5.0	-
224	485363.40	1347984.08	Картометрический метод	5.0	-
225	485361.55	1347985.56	Картометрический метод	5.0	-
226	485339.60	1348003.01	Картометрический метод	5.0	-
227	485314.19	1348023.22	Картометрический метод	5.0	-
228	485314.19	1348023.22	Картометрический метод	5.0	-

2. Сведения о характерных точках границ объекта					
Обозначение характерных точек границ	Координаты, м		Метод определения координат характерной точки	Средняя квадратическая погрешность положения характерной точки (Mt), м	Описание обозначения точки на местности (при наличии)
	X	Y			
1	2	3	4	5	6
229	485308.06	1348015.74	Картометрический метод	5.0	-
230	485255.47	1347951.56	Картометрический метод	5.0	-
231	485253.55	1347949.22	Картометрический метод	5.0	-
232	485236.37	1347928.26	Картометрический метод	5.0	-
233	485226.28	1347915.95	Картометрический метод	5.0	-
234	485255.13	1347903.89	Картометрический метод	5.0	-
235	485269.94	1347886.96	Картометрический метод	5.0	-
236	485288.99	1347814.99	Картометрический метод	5.0	-
237	485291.33	1347806.42	Картометрический метод	5.0	-
238	485304.24	1347796.25	Картометрический метод	5.0	-
239	485351.36	1347806.56	Картометрический метод	5.0	-
240	485366.20	1347800.17	Картометрический метод	5.0	-
241	485381.04	1347793.78	Картометрический метод	5.0	-
242	485466.39	1347711.33	Картометрический метод	5.0	-
243	485474.18	1347716.09	Картометрический метод	5.0	-
244	485529.74	1347750.04	Картометрический метод	5.0	-
245	485552.09	1347778.15	Картометрический метод	5.0	-
217	485547.89	1347806.31	Картометрический метод	5.0	-
246	486714.83	1347049.55	Картометрический метод	5.0	-
247	486696.31	1347012.51	Картометрический метод	5.0	-
248	486698.96	1346975.46	Картометрический метод	5.0	-
249	486733.36	1346949.01	Картометрический метод	5.0	-
250	486754.52	1346952.97	Картометрический метод	5.0	-
251	486779.66	1346966.20	Картометрический метод	5.0	-
252	486788.35	1346998.79	Картометрический метод	5.0	-
253	486783.38	1347002.61	Картометрический метод	5.0	-

2. Сведения о характерных точках границ объекта					
Обозначение характерных точек границ	Координаты, м		Метод определения координат характерной точки	Средняя квадратическая погрешность положения характерной точки (Mt), м	Описание обозначения точки на местности (при наличии)
	X	Y			
1	2	3	4	5	6
254	486737.08	1347038.27	Картометрический метод	5.0	-
255	486726.79	1347046.20	Картометрический метод	5.0	-
246	486714.83	1347049.55	Картометрический метод	5.0	-
256	487648.42	1346316.73	Картометрический метод	5.0	-
257	487609.12	1346352.18	Картометрический метод	5.0	-
258	487609.39	1346352.71	Картометрический метод	5.0	-
259	487590.32	1346370.22	Картометрический метод	5.0	-
260	487590.32	1346404.09	Картометрический метод	5.0	-
261	487567.03	1346431.60	Картометрический метод	5.0	-
262	487533.17	1346448.54	Картометрический метод	5.0	-
263	487497.18	1346435.84	Картометрический метод	5.0	-
264	487495.18	1346431.83	Картометрический метод	5.0	-
265	487476.02	1346393.50	Картометрический метод	5.0	-
266	487406.17	1346323.65	Картометрический метод	5.0	-
267	487404.20	1346324.04	Картометрический метод	5.0	-
268	487388.75	1346327.14	Картометрический метод	5.0	-
269	487385.00	1346327.89	Картометрический метод	5.0	-
270	487380.87	1346337.81	Картометрический метод	5.0	-
271	487370.87	1346328.57	Картометрический метод	5.0	-
272	487343.34	1346351.22	Картометрический метод	5.0	-
273	487393.48	1346420.86	Картометрический метод	5.0	-
274	487381.89	1346429.29	Картометрический метод	5.0	-
275	487381.36	1346444.41	Картометрический метод	5.0	-
276	487289.38	1346517.82	Картометрический метод	5.0	-
277	487243.18	1346448.54	Картометрический метод	5.0	-
278	487231.46	1346478.13	Картометрический метод	5.0	-

2. Сведения о характерных точках границ объекта					
Обозначение характерных точек границ	Координаты, м		Метод определения координат характерной точки	Средняя квадратическая погрешность положения характерной точки (Mt), м	Описание обозначения точки на местности (при наличии)
	X	Y			
1	2	3	4	5	6
279	487220.57	1346461.98	Картометрический метод	5.0	-
280	487199.35	1346430.52	Картометрический метод	5.0	-
281	487193.53	1346436.92	Картометрический метод	5.0	-
282	487173.60	1346480.37	Картометрический метод	5.0	-
283	487152.97	1346540.86	Картометрический метод	5.0	-
284	487137.66	1346562.98	Картометрический метод	5.0	-
285	487072.06	1346593.45	Картометрический метод	5.0	-
286	486997.85	1346622.84	Картометрический метод	5.0	-
287	486966.96	1346628.55	Картометрический метод	5.0	-
288	487002.34	1346683.54	Картометрический метод	5.0	-
289	486952.81	1346718.02	Картометрический метод	5.0	-
290	486750.00	1346859.17	Картометрический метод	5.0	-
291	486705.55	1346795.67	Картометрический метод	5.0	-
292	486687.05	1346808.78	Картометрический метод	5.0	-
293	486667.08	1346829.38	Картометрический метод	5.0	-
294	486519.04	1346982.08	Картометрический метод	5.0	-
295	486498.36	1347015.95	Картометрический метод	5.0	-
296	486466.53	1347068.08	Картометрический метод	5.0	-
297	486427.76	1347131.57	Картометрический метод	5.0	-
298	486404.82	1347076.08	Картометрический метод	5.0	-
299	486397.94	1347093.27	Картометрический метод	5.0	-
300	486401.25	1347139.64	Картометрический метод	5.0	-
301	486394.53	1347140.24	Картометрический метод	5.0	-
302	486399.05	1347166.45	Картометрический метод	5.0	-
303	486448.93	1347247.99	Картометрический метод	5.0	-
304	486435.26	1347247.18	Картометрический метод	5.0	-

2. Сведения о характерных точках границ объекта					
Обозначение характерных точек границ	Координаты, м		Метод определения координат характерной точки	Средняя квадратическая погрешность положения характерной точки (Mt), м	Описание обозначения точки на местности (при наличии)
	X	Y			
1	2	3	4	5	6
305	486415.96	1347246.05	Картометрический метод	5.0	-
306	486390.03	1347254.19	Картометрический метод	5.0	-
307	486374.86	1347258.95	Картометрический метод	5.0	-
308	486355.00	1347265.18	Картометрический метод	5.0	-
309	486336.48	1347279.74	Картометрический метод	5.0	-
310	486341.77	1347306.19	Картометрический метод	5.0	-
311	486408.11	1347414.90	Картометрический метод	5.0	-
312	486397.88	1347424.56	Картометрический метод	5.0	-
313	486365.58	1347376.31	Картометрический метод	5.0	-
314	486339.83	1347352.86	Картометрический метод	5.0	-
315	486337.27	1347350.00	Картометрический метод	5.0	-
316	486323.66	1347362.09	Картометрический метод	5.0	-
317	486299.82	1347382.27	Картометрический метод	5.0	-
318	486298.92	1347383.04	Картометрический метод	5.0	-
319	486321.38	1347407.79	Картометрический метод	5.0	-
320	486324.80	1347411.55	Картометрический метод	5.0	-
321	486339.58	1347397.52	Картометрический метод	5.0	-
322	486348.67	1347388.88	Картометрический метод	5.0	-
323	486351.85	1347385.86	Картометрический метод	5.0	-
324	486389.97	1347432.04	Картометрический метод	5.0	-
325	486387.34	1347434.52	Картометрический метод	5.0	-
326	486379.90	1347443.27	Картометрический метод	5.0	-
327	486369.20	1347455.87	Картометрический метод	5.0	-
328	486356.22	1347471.13	Картометрический метод	5.0	-
329	486350.98	1347477.30	Картометрический метод	5.0	-
330	486343.50	1347486.11	Картометрический метод	5.0	-

2. Сведения о характерных точках границ объекта					
Обозначение характерных точек границ	Координаты, м		Метод определения координат характерной точки	Средняя квадратическая погрешность положения характерной точки (Mt), м	Описание обозначения точки на местности (при наличии)
	X	Y			
1	2	3	4	5	6
331	486343.28	1347486.36	Картометрический метод	5.0	-
332	486233.36	1347606.88	Картометрический метод	5.0	-
333	486217.61	1347623.72	Картометрический метод	5.0	-
334	486202.96	1347639.37	Картометрический метод	5.0	-
335	486152.66	1347695.92	Картометрический метод	5.0	-
336	486131.31	1347718.83	Картометрический метод	5.0	-
337	486112.03	1347739.51	Картометрический метод	5.0	-
338	486066.92	1347788.42	Картометрический метод	5.0	-
339	486051.35	1347801.87	Картометрический метод	5.0	-
340	486014.80	1347825.89	Картометрический метод	5.0	-
341	486011.25	1347820.72	Картометрический метод	5.0	-
342	486010.13	1347819.09	Картометрический метод	5.0	-
343	485973.77	1347770.13	Картометрический метод	5.0	-
344	485918.21	1347699.34	Картометрический метод	5.0	-
345	485884.60	1347696.60	Картометрический метод	5.0	-
346	485852.18	1347681.24	Картометрический метод	5.0	-
347	485820.25	1347656.65	Картометрический метод	5.0	-
348	485717.63	1347761.29	Картометрический метод	5.0	-
349	485716.88	1347760.56	Картометрический метод	5.0	-
350	485711.99	1347741.43	Картометрический метод	5.0	-
351	485723.77	1347726.94	Картометрический метод	5.0	-
352	485727.43	1347721.96	Картометрический метод	5.0	-
353	485728.03	1347715.93	Картометрический метод	5.0	-
354	485723.51	1347689.81	Картометрический метод	5.0	-
355	485719.09	1347682.55	Картометрический метод	5.0	-
356	485610.97	1347595.99	Картометрический метод	5.0	-

2. Сведения о характерных точках границ объекта					
Обозначение характерных точек границ	Координаты, м		Метод определения координат характерной точки	Средняя квадратическая погрешность положения характерной точки (Mt), м	Описание обозначения точки на местности (при наличии)
	X	Y			
1	2	3	4	5	6
357	485610.21	1347595.38	Картометрический метод	5.0	-
358	485607.60	1347590.53	Картометрический метод	5.0	-
359	485603.63	1347587.24	Картометрический метод	5.0	-
360	485598.75	1347583.19	Картометрический метод	5.0	-
361	485597.26	1347581.96	Картометрический метод	5.0	-
362	485617.08	1347565.22	Картометрический метод	5.0	-
363	485545.65	1347489.94	Картометрический метод	5.0	-
364	485588.67	1347451.43	Картометрический метод	5.0	-
365	485618.02	1347425.16	Картометрический метод	5.0	-
366	485648.18	1347398.64	Картометрический метод	5.0	-
367	485684.87	1347368.89	Картометрический метод	5.0	-
368	485774.94	1347292.55	Картометрический метод	5.0	-
369	485766.79	1347281.59	Картометрический метод	5.0	-
370	485771.59	1347277.35	Картометрический метод	5.0	-
371	485693.28	1347156.70	Картометрический метод	5.0	-
372	485656.04	1347086.13	Картометрический метод	5.0	-
373	485651.51	1347080.63	Картометрический метод	5.0	-
374	485652.67	1347079.73	Картометрический метод	5.0	-
375	485631.78	1347040.14	Картометрический метод	5.0	-
376	485866.74	1346862.34	Картометрический метод	5.0	-
377	485875.25	1346831.68	Картометрический метод	5.0	-
378	485868.82	1346821.79	Картометрический метод	5.0	-
379	485852.85	1346797.72	Картометрический метод	5.0	-
380	485863.24	1346787.64	Картометрический метод	5.0	-
381	485856.15	1346769.21	Картометрический метод	5.0	-
382	485818.05	1346777.68	Картометрический метод	5.0	-



2. Сведения о характерных точках границ объекта					
Обозначение характерных точек границ	Координаты, м		Метод определения координат характерной точки	Средняя квадратическая погрешность положения характерной точки (Mt), м	Описание обозначения точки на местности (при наличии)
	X	Y			
1	2	3	4	5	6
383	485788.53	1346754.54	Картометрический метод	5.0	-
384	485774.24	1346738.67	Картометрический метод	5.0	-
385	485891.72	1346638.36	Картометрический метод	5.0	-
386	485921.08	1346663.57	Картометрический метод	5.0	-
387	485952.05	1346664.74	Картометрический метод	5.0	-
388	485974.63	1346653.74	Картометрический метод	5.0	-
389	485986.92	1346629.35	Картометрический метод	5.0	-
390	485988.43	1346614.18	Картометрический метод	5.0	-
391	485990.85	1346589.88	Картометрический метод	5.0	-
392	486005.29	1346587.20	Картометрический метод	5.0	-
393	486226.84	1346546.13	Картометрический метод	5.0	-
394	486247.00	1346542.39	Картометрический метод	5.0	-
395	486250.55	1346558.62	Картометрический метод	5.0	-
396	486281.45	1346699.89	Картометрический метод	5.0	-
397	486288.07	1346730.17	Картометрический метод	5.0	-
398	486277.61	1346734.50	Картометрический метод	5.0	-
399	486269.51	1346704.43	Картометрический метод	5.0	-
400	486232.42	1346718.53	Картометрический метод	5.0	-
401	486210.80	1346726.76	Картометрический метод	5.0	-
402	486190.96	1346762.47	Картометрический метод	5.0	-
403	486168.47	1346778.35	Картометрический метод	5.0	-
404	486124.81	1346783.64	Картометрический метод	5.0	-
405	486083.80	1346799.52	Картометрический метод	5.0	-
406	486063.96	1346832.59	Картометрический метод	5.0	-
407	486084.35	1346855.41	Картометрический метод	5.0	-
408	486208.16	1346993.99	Картометрический метод	5.0	-

2. Сведения о характерных точках границ объекта					
Обозначение характерных точек границ	Координаты, м		Метод определения координат характерной точки	Средняя квадратическая погрешность положения характерной точки (Mt), м	Описание обозначения точки на местности (при наличии)
	X	Y			
1	2	3	4	5	6
409	486267.04	1347108.00	Картометрический метод	5.0	-
410	486305.86	1347153.88	Картометрический метод	5.0	-
411	486348.30	1347204.69	Картометрический метод	5.0	-
412	486359.59	1347218.53	Картометрический метод	5.0	-
413	486374.08	1347209.91	Картометрический метод	5.0	-
414	486380.02	1347186.11	Картометрический метод	5.0	-
415	486319.28	1347011.18	Картометрический метод	5.0	-
416	486271.66	1347025.74	Картометрический метод	5.0	-
417	486249.11	1346978.49	Картометрический метод	5.0	-
418	486282.12	1346948.98	Картометрический метод	5.0	-
419	486278.60	1346944.92	Картометрический метод	5.0	-
420	486328.01	1346912.76	Картометрический метод	5.0	-
421	486370.05	1347077.48	Картометрический метод	5.0	-
422	486386.16	1347056.58	Картометрический метод	5.0	-
423	486393.96	1347043.87	Картометрический метод	5.0	-
424	486365.22	1346958.63	Картометрический метод	5.0	-
425	486441.69	1346940.12	Картометрический метод	5.0	-
426	486465.95	1346934.24	Картометрический метод	5.0	-
427	486465.95	1346934.24	Картометрический метод	5.0	-
428	486474.28	1346926.07	Картометрический метод	5.0	-
429	486587.47	1346815.05	Картометрический метод	5.0	-
430	486593.42	1346810.39	Картометрический метод	5.0	-
431	486623.14	1346787.13	Картометрический метод	5.0	-
432	486801.04	1346647.32	Картометрический метод	5.0	-
433	486856.16	1346618.52	Картометрический метод	5.0	-
434	486860.22	1346618.31	Картометрический метод	5.0	-

2. Сведения о характерных точках границ объекта					
Обозначение характерных точек границ	Координаты, м		Метод определения координат характерной точки	Средняя квадратическая погрешность положения характерной точки (Mt), м	Описание обозначения точки на местности (при наличии)
	X	Y			
1	2	3	4	5	6
435	486880.11	1346617.30	Картометрический метод	5.0	-
436	486899.99	1346616.28	Картометрический метод	5.0	-
437	486923.69	1346615.07	Картометрический метод	5.0	-
438	486959.91	1346612.42	Картометрический метод	5.0	-
439	487127.31	1346552.98	Картометрический метод	5.0	-
440	487137.13	1346530.16	Картометрический метод	5.0	-
441	487153.09	1346524.17	Картометрический метод	5.0	-
442	487191.74	1346419.28	Картометрический метод	5.0	-
443	487201.22	1346393.54	Картометрический метод	5.0	-
444	487260.80	1346350.59	Картометрический метод	5.0	-
445	487337.71	1346302.75	Картометрический метод	5.0	-
446	487348.44	1346292.10	Картометрический метод	5.0	-
447	487347.48	1346289.08	Картометрический метод	5.0	-
448	487353.14	1346285.98	Картометрический метод	5.0	-
449	487362.64	1346280.75	Картометрический метод	5.0	-
450	487334.16	1346212.98	Картометрический метод	5.0	-
451	487320.42	1346180.28	Картометрический метод	5.0	-
452	487301.26	1346134.70	Картометрический метод	5.0	-
453	487280.39	1346113.00	Картометрический метод	5.0	-
454	487253.94	1346085.49	Картометрический метод	5.0	-
455	487252.03	1346083.51	Картометрический метод	5.0	-
456	487255.26	1346080.83	Картометрический метод	5.0	-
457	487293.99	1346048.62	Картометрический метод	5.0	-
458	487318.19	1346062.74	Картометрический метод	5.0	-
459	487328.78	1346094.49	Картометрический метод	5.0	-
460	487320.31	1346124.12	Картометрический метод	5.0	-

2. Сведения о характерных точках границ объекта					
Обозначение характерных точек границ	Координаты, м		Метод определения координат характерной точки	Средняя квадратическая погрешность положения характерной точки (Mt), м	Описание обозначения точки на местности (при наличии)
	X	Y			
1	2	3	4	5	6
461	487345.71	1346181.27	Картометрический метод	5.0	-
462	487355.29	1346203.95	Картометрический метод	5.0	-
463	487362.98	1346222.17	Картометрический метод	5.0	-
464	487385.93	1346276.52	Картометрический метод	5.0	-
465	487422.29	1346303.79	Картометрический метод	5.0	-
466	487428.26	1346308.27	Картометрический метод	5.0	-
467	487447.31	1346291.34	Картометрический метод	5.0	-
468	487373.23	1346191.85	Картометрический метод	5.0	-
469	487374.90	1346186.82	Картометрический метод	5.0	-
470	487379.58	1346172.80	Картометрический метод	5.0	-
471	487559.79	1346008.09	Картометрический метод	5.0	-
472	487567.90	1346018.26	Картометрический метод	5.0	-
473	487617.83	1346078.00	Картометрический метод	5.0	-
474	487617.83	1346078.00	Картометрический метод	5.0	-
475	487643.56	1346064.20	Картометрический метод	5.0	-
476	487645.71	1346063.04	Картометрический метод	5.0	-
477	487743.64	1346162.22	Картометрический метод	5.0	-
478	487725.79	1346211.47	Картометрический метод	5.0	-
479	487719.44	1346251.68	Картометрический метод	5.0	-
480	487711.90	1346258.60	Картометрический метод	5.0	-
481	487700.95	1346268.65	Картометрический метод	5.0	-
482	487670.59	1346296.53	Картометрический метод	5.0	-
256	487648.42	1346316.73	Картометрический метод	5.0	-

## 3. Сведения о характерных точках части (частей) границы объекта

Обозначение характерных точек части границы	Координаты, м		Метод определения координат характерной точки	Средняя квадратическая погрешность положения характерной точки (Mt), м	Описание обозначения точки на местности (при наличии)
	X	Y			
1	2	3	4	5	6
-	-	-	-	-	-

### Раздел 3

#### Сведения о местоположении измененных (уточненных) границ объекта

1. Система координат -

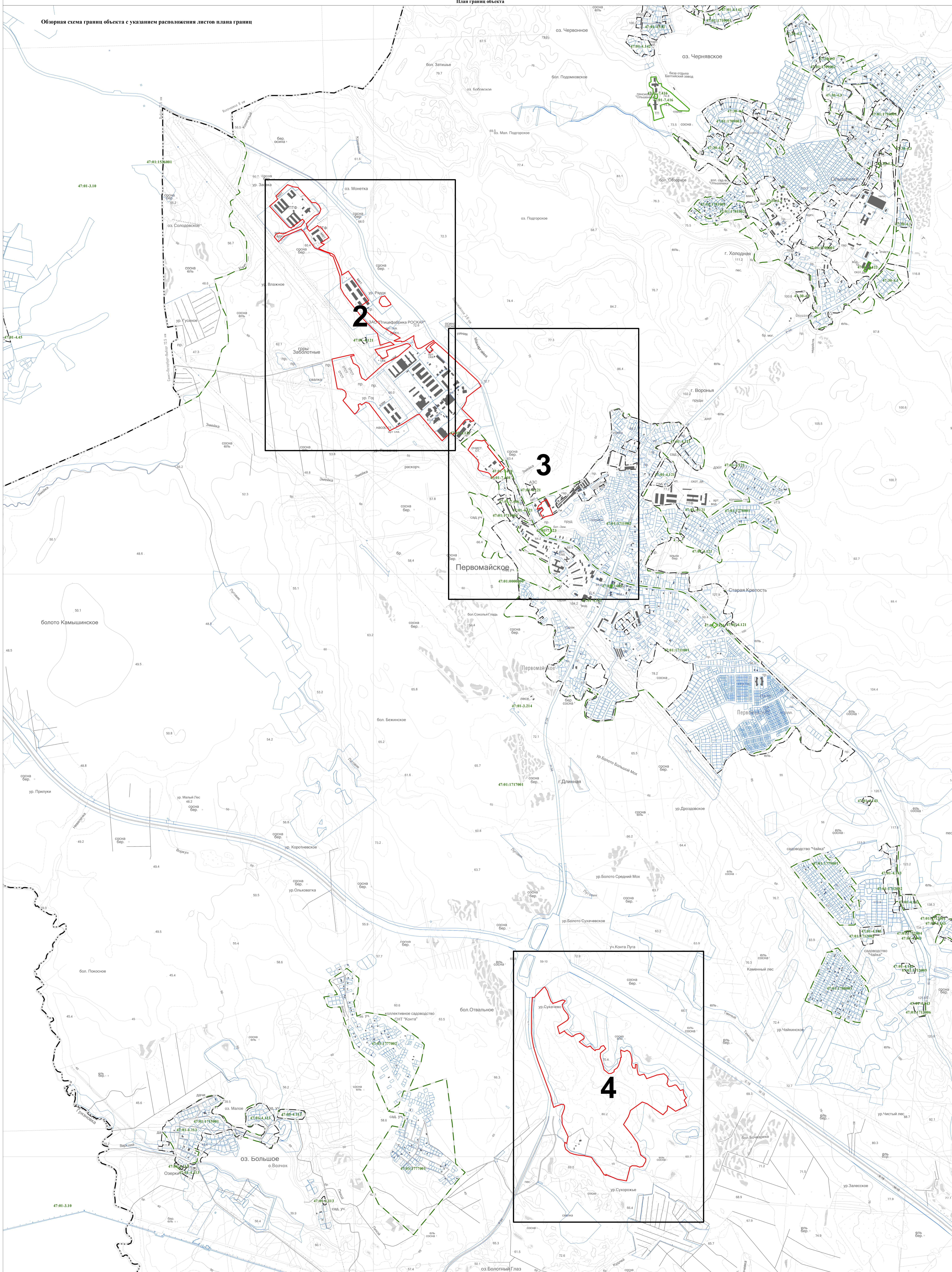
2. Сведения о характерных точках границ объекта

Обозначение характерных точек границ	Существующие координаты, м		Измененные (уточненные) координаты, м		Метод определения координат характерной точки	Средняя квадратическая погрешность положения характерной точки (M <sub>t</sub> ), м	Описание обозначения точки на местности (при наличии)
	X	Y	X	Y			
1	2	3	4	5	6	7	8
-	-	-	-	-	-	-	

3. Сведения о характерных точках части (частей) границы объекта

Обозначение характерных точек части границы	Существующие координаты, м		Измененные (уточненные) координаты, м		Метод определения координат характерной точки	Средняя квадратическая погрешность положения характерной точки (M <sub>t</sub> ), м	Описание обозначения точки на местности (при наличии)
	X	Y	X	Y			
1	2	3	4	5	6	7	8
-	-	-	-	-	-	-	

Обзорная схема границ объекта с указанием расположения листов плана границ



Используемые условные знаки и обозначения:

- Граница объекта
- Граница кадастрового квартала
- Граница муниципального образования, сведения о которой внесены в ЕГРН
- Граница населенного пункта, сведения о которой внесены в ЕГРН
- Граница территориальной зоны, сведения о которой внесены в ЕГРН
- Граница земельного участка, сведения о котором внесены в ЕГРН

47-01-7422 Номер границы территориальной зоны, сведения о границах которой внесены в ЕГРН

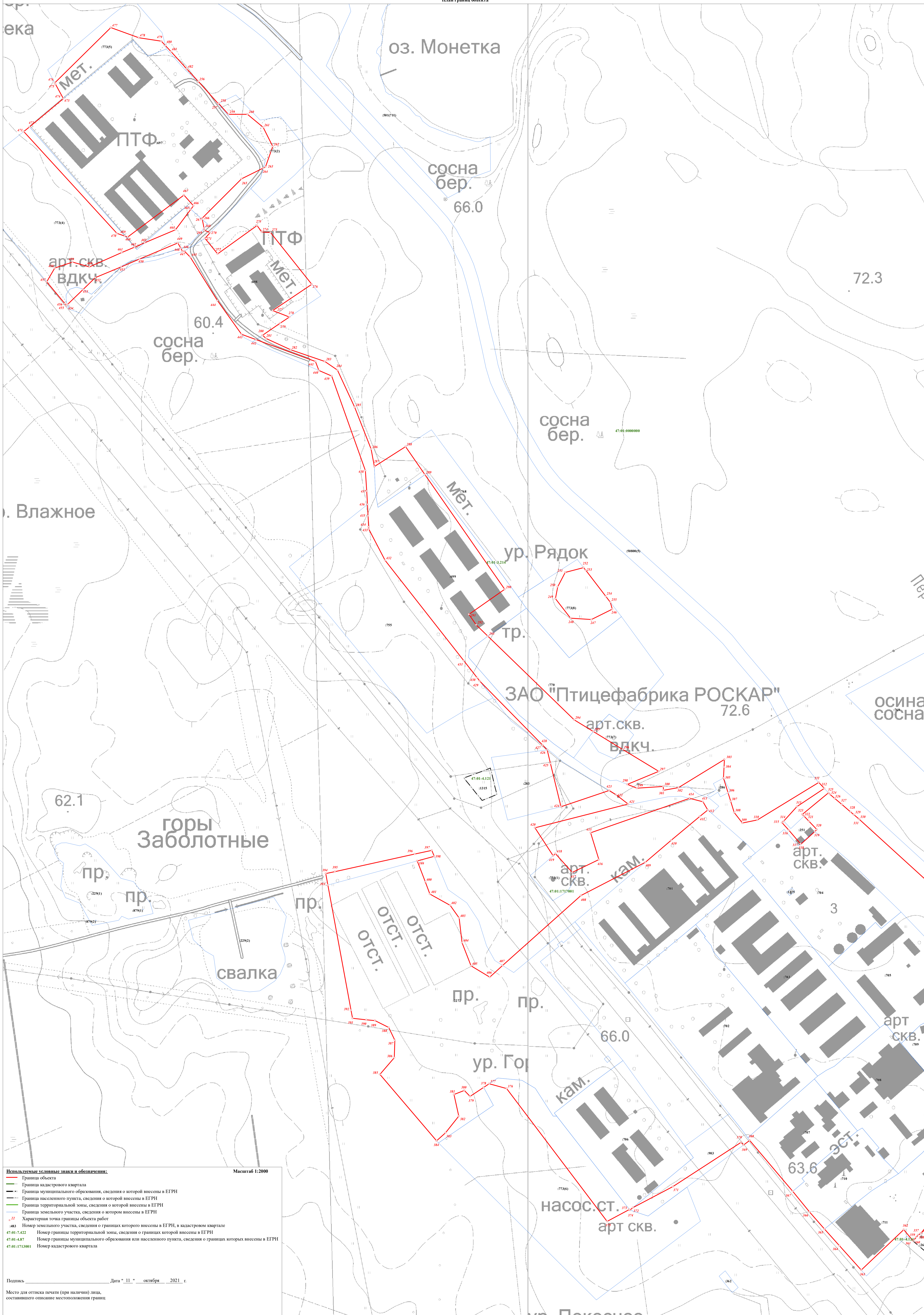
47-01-487 Номер границы муниципального образования или населенного пункта, сведения о границах которых внесены в ЕГРН

47-01-171301 Номер кадастрового квартала

Масштаб 1:25000

Пешельс Дата " 11 " октября 2021 г.

Место для отписки печати (при наличии) лица, составившего описание местоположения границ

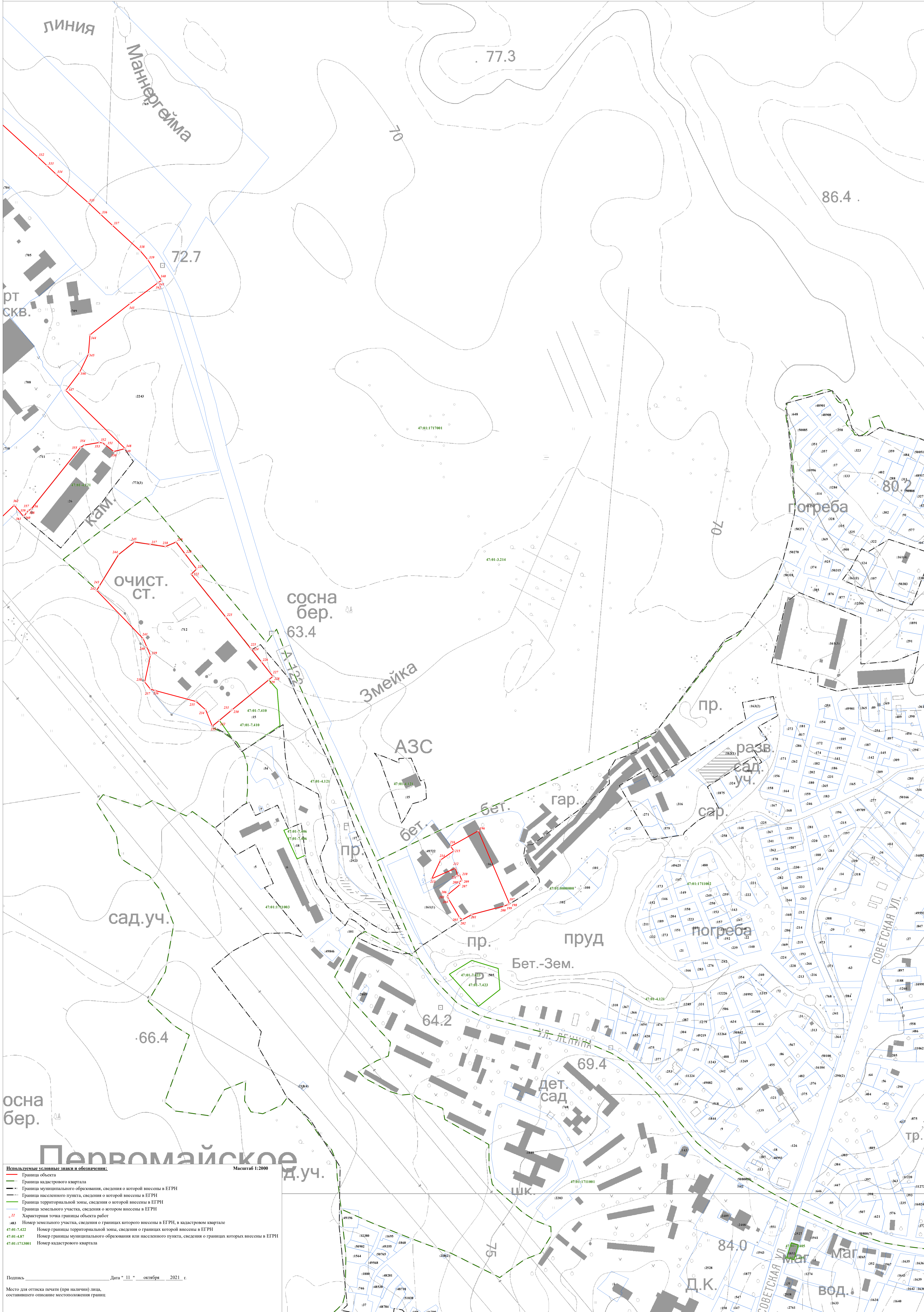


**Используемые условные знаки и обозначения:**  
— Граница объекта  
— Граница кадастрового квартала  
— Граница муниципального образования, сведения о которой внесены в ЕГРН  
— Граница населенного пункта, сведения о которой внесены в ЕГРН  
— Граница территориальной зоны, сведения о которой внесены в ЕГРН  
— Граница земельного участка, сведения о котором внесены в ЕГРН  
• Характерная точка границы объекта работ  
• Номер земельного участка, сведения о границах которого внесены в ЕГРН, в кадастровом квартале  
47:01-7.422 Номер границы территориальной зоны, сведения о границах которой внесены в ЕГРН  
47:01-4.837 Номер границы муниципального образования или населенного пункта, сведения о границах которых внесены в ЕГРН  
47:01:1713001 Номер кадастрового квартала

Масштаб 1:2000

Подпись \_\_\_\_\_ Дата " 11 " октября 2021 г.  
Место для оттиска печати (при наличии) лица, составившего описание местоположения границ

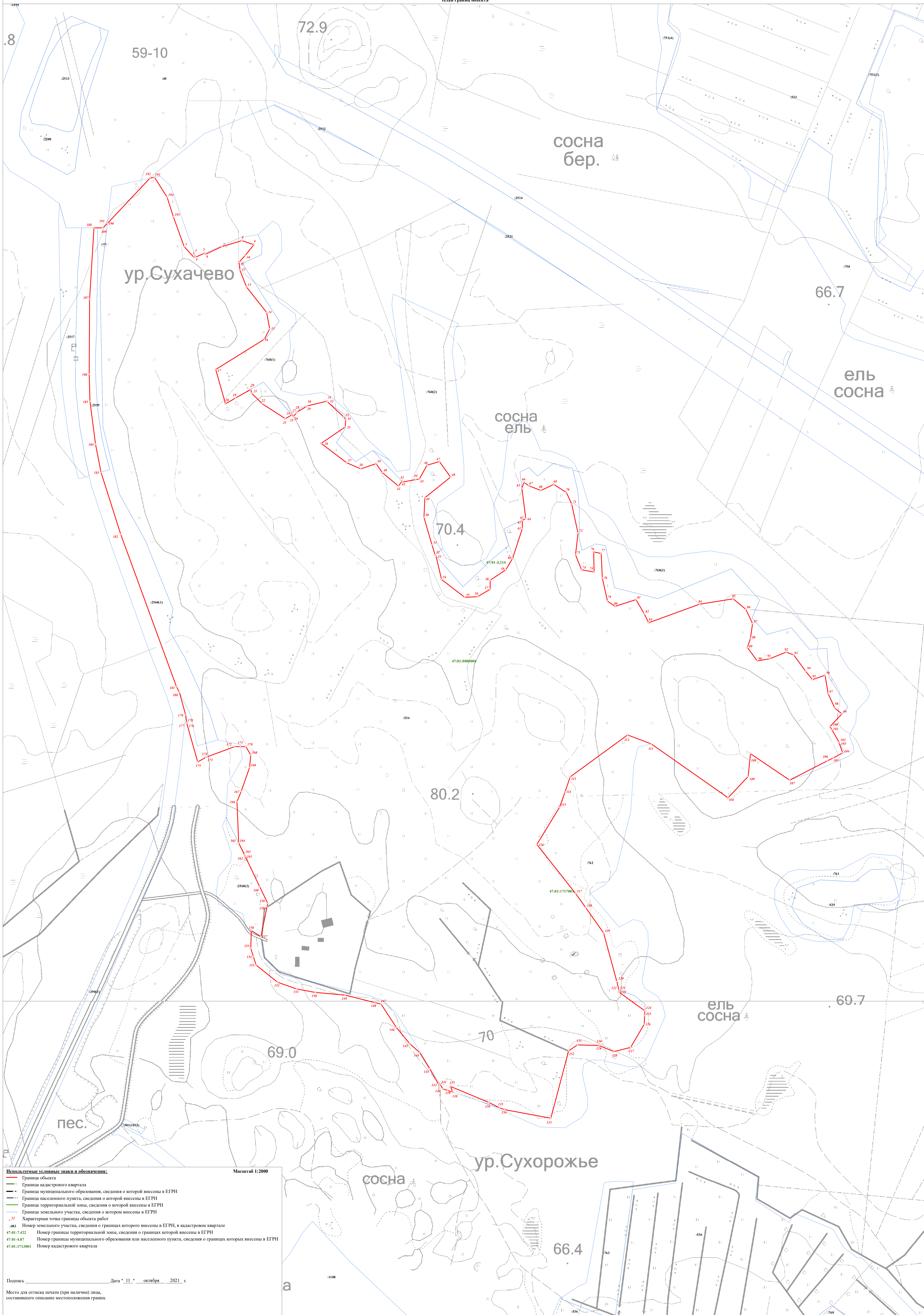




**Используемые условные знаки и обозначения:**  
— Граница объекта  
— Граница кадастрового квартала  
— Граница муниципального образования, сведения о которой внесены в ЕГРН  
— Граница населенного пункта, сведения о которой внесены в ЕГРН  
— Граница территориальной зоны, сведения о которой внесены в ЕГРН  
— Граница земельного участка, сведения о котором внесены в ЕГРН  
• Характерная точка границы объекта работ  
• Номер земельного участка, сведения о границах которого внесены в ЕГРН, в кадастровом квартале  
47:01:7.422 Номер границы территориальной зоны, сведения о границах которой внесены в ЕГРН  
47:01:4.87 Номер границы муниципального образования или населенного пункта, сведения о границах которых внесены в ЕГРН  
47:01:1713001 Номер кадастрового квартала

Масштаб 1:2000

Подпись \_\_\_\_\_ Дата " 11 " октября 2021 г.  
Место для оттиска печати (при наличии) лица, составившего описание местоположения границ



Используемые условные знаки и обозначения:  
— Граница объекта  
— Граница кадастрового квартала  
— Граница муниципального образования, сведения о которой внесены в ЕГРН  
— Граница населенного пункта, сведения о которой внесены в ЕГРН  
— Граница территориальной зоны, сведения о которой внесены в ЕГРН  
— Граница земельного участка, сведения о котором внесены в ЕГРН  
• Характерная точка границы объекта работ  
• Номер земельного участка, сведения о границах которого внесены в ЕГРН, в кадастровом квартале  
47:01:7422 Номер границы территориальной зоны, сведения о границах которой внесены в ЕГРН  
47:01:487 Номер границы муниципального образования или населенного пункта, сведения о границах которых внесены в ЕГРН  
47:01:171001 Номер кадастрового квартала

Подпись \_\_\_\_\_ Дата " 11 " октября 2021 г.  
Место для оттиска печати (при наличии) лица, составившего описание местоположения границ

а

**Текстовое описание местоположения границ  
населенных пунктов, территориальных зон, особо охраняемых природных  
территорий, зон с особыми условиями использования территорий**

Прохождение границы		Описание прохождения границы
от точки	до точки	
1	2	3
1	2	-
2	3	-
3	4	-
4	5	-
5	6	-
6	7	-
7	8	-
8	9	-
9	10	-
10	11	-
11	12	-
12	13	-
13	14	-
14	15	-
15	16	-
16	17	-
17	18	-
18	19	-
19	20	-
20	21	-
21	22	-
22	23	-
23	24	-
24	25	-
25	26	-
26	27	-
27	28	-
28	29	-
29	30	-
30	31	-
31	32	-
32	33	-
33	34	-
34	35	-
35	36	-
36	37	-

**Текстовое описание местоположения границ  
населенных пунктов, территориальных зон, особо охраняемых природных  
территорий, зон с особыми условиями использования территорий**

Прохождение границы		Описание прохождения границы
от точки	до точки	
1	2	3
37	38	-
38	39	-
39	40	-
40	41	-
41	42	-
42	43	-
43	44	-
44	45	-
45	46	-
46	47	-
47	48	-
48	49	-
49	50	-
50	51	-
51	52	-
52	53	-
53	54	-
54	55	-
55	56	-
56	57	-
57	58	-
58	59	-
59	60	-
60	61	-
61	62	-
62	63	-
63	64	-
64	65	-
65	66	-
66	67	-
67	68	-
68	69	-
69	70	-
70	71	-
71	72	-
72	73	-

**Текстовое описание местоположения границ  
населенных пунктов, территориальных зон, особо охраняемых природных  
территорий, зон с особыми условиями использования территорий**

Прохождение границы		Описание прохождения границы
от точки	до точки	
1	2	3
73	74	-
74	75	-
75	76	-
76	77	-
77	78	-
78	79	-
79	80	-
80	81	-
81	82	-
82	83	-
83	84	-
84	85	-
85	86	-
86	87	-
87	88	-
88	89	-
89	90	-
90	91	-
91	92	-
92	93	-
93	94	-
94	95	-
95	96	-
96	97	-
97	98	-
98	99	-
99	100	-
100	101	-
101	102	-
102	103	-
103	104	-
104	105	-
105	106	-
106	107	-
107	108	-
108	109	-

**Текстовое описание местоположения границ  
населенных пунктов, территориальных зон, особо охраняемых природных  
территорий, зон с особыми условиями использования территорий**

Прохождение границы		Описание прохождения границы
от точки	до точки	
1	2	3
109	110	-
110	111	-
111	112	-
112	113	-
113	114	-
114	115	-
115	116	-
116	117	-
117	118	-
118	119	-
119	120	-
120	121	-
121	122	-
122	123	-
123	124	-
124	125	-
125	126	-
126	127	-
127	128	-
128	129	-
129	130	-
130	131	-
131	132	-
132	133	-
133	134	-
134	135	-
135	136	-
136	137	-
137	138	-
138	139	-
139	140	-
140	141	-
141	142	-
142	143	-
143	144	-
144	145	-

**Текстовое описание местоположения границ  
населенных пунктов, территориальных зон, особо охраняемых природных  
территорий, зон с особыми условиями использования территорий**

Прохождение границы		Описание прохождения границы
от точки	до точки	
1	2	3
145	146	-
146	147	-
147	148	-
148	149	-
149	150	-
150	151	-
151	152	-
152	153	-
153	154	-
154	155	-
155	156	-
156	157	-
157	158	-
158	159	-
159	160	-
160	161	-
161	162	-
162	163	-
163	164	-
164	165	-
165	166	-
166	167	-
167	168	-
168	169	-
169	170	-
170	171	-
171	172	-
172	173	-
173	174	-
174	175	-
175	176	-
176	177	-
177	178	-
178	179	-
179	180	-
180	181	-

**Текстовое описание местоположения границ  
населенных пунктов, территориальных зон, особо охраняемых природных  
территорий, зон с особыми условиями использования территорий**

Прохождение границы		Описание прохождения границы
от точки	до точки	
1	2	3
181	182	-
182	183	-
183	184	-
184	185	-
185	186	-
186	187	-
187	188	-
188	189	-
189	190	-
190	191	-
191	192	-
192	193	-
193	194	-
194	195	-
195	1	-
196	197	-
197	198	-
198	199	-
199	200	-
200	201	-
201	202	-
202	203	-
203	204	-
204	205	-
205	206	-
206	207	-
207	208	-
208	209	-
209	210	-
210	211	-
211	212	-
212	213	-
213	214	-
214	215	-
215	216	-
216	196	-



**Текстовое описание местоположения границ  
населенных пунктов, территориальных зон, особо охраняемых природных  
территорий, зон с особыми условиями использования территорий**

Прохождение границы		Описание прохождения границы
от точки	до точки	
1	2	3
217	218	-
218	219	-
219	220	-
220	221	-
221	222	-
222	223	-
223	224	-
224	225	-
225	226	-
226	227	-
227	228	-
228	229	-
229	230	-
230	231	-
231	232	-
232	233	-
233	234	-
234	235	-
235	236	-
236	237	-
237	238	-
238	239	-
239	240	-
240	241	-
241	242	-
242	243	-
243	244	-
244	245	-
245	217	-
246	247	-
247	248	-
248	249	-
249	250	-
250	251	-
251	252	-
252	253	-

**Текстовое описание местоположения границ  
населенных пунктов, территориальных зон, особо охраняемых природных  
территорий, зон с особыми условиями использования территорий**

Прохождение границы		Описание прохождения границы
от точки	до точки	
1	2	3
253	254	-
254	255	-
255	246	-
256	257	-
257	258	-
258	259	-
259	260	-
260	261	-
261	262	-
262	263	-
263	264	-
264	265	-
265	266	-
266	267	-
267	268	-
268	269	-
269	270	-
270	271	-
271	272	-
272	273	-
273	274	-
274	275	-
275	276	-
276	277	-
277	278	-
278	279	-
279	280	-
280	281	-
281	282	-
282	283	-
283	284	-
284	285	-
285	286	-
286	287	-
287	288	-
288	289	-

**Текстовое описание местоположения границ  
населенных пунктов, территориальных зон, особо охраняемых природных  
территорий, зон с особыми условиями использования территорий**

Прохождение границы		Описание прохождения границы
от точки	до точки	
1	2	3
289	290	-
290	291	-
291	292	-
292	293	-
293	294	-
294	295	-
295	296	-
296	297	-
297	298	-
298	299	-
299	300	-
300	301	-
301	302	-
302	303	-
303	304	-
304	305	-
305	306	-
306	307	-
307	308	-
308	309	-
309	310	-
310	311	-
311	312	-
312	313	-
313	314	-
314	315	-
315	316	-
316	317	-
317	318	-
318	319	-
319	320	-
320	321	-
321	322	-
322	323	-
323	324	-
324	325	-

**Текстовое описание местоположения границ  
населенных пунктов, территориальных зон, особо охраняемых природных  
территорий, зон с особыми условиями использования территорий**

Прохождение границы		Описание прохождения границы
от точки	до точки	
1	2	3
325	326	-
326	327	-
327	328	-
328	329	-
329	330	-
330	331	-
331	332	-
332	333	-
333	334	-
334	335	-
335	336	-
336	337	-
337	338	-
338	339	-
339	340	-
340	341	-
341	342	-
342	343	-
343	344	-
344	345	-
345	346	-
346	347	-
347	348	-
348	349	-
349	350	-
350	351	-
351	352	-
352	353	-
353	354	-
354	355	-
355	356	-
356	357	-
357	358	-
358	359	-
359	360	-
360	361	-

**Текстовое описание местоположения границ  
населенных пунктов, территориальных зон, особо охраняемых природных  
территорий, зон с особыми условиями использования территорий**

Прохождение границы		Описание прохождения границы
от точки	до точки	
1	2	3
361	362	-
362	363	-
363	364	-
364	365	-
365	366	-
366	367	-
367	368	-
368	369	-
369	370	-
370	371	-
371	372	-
372	373	-
373	374	-
374	375	-
375	376	-
376	377	-
377	378	-
378	379	-
379	380	-
380	381	-
381	382	-
382	383	-
383	384	-
384	385	-
385	386	-
386	387	-
387	388	-
388	389	-
389	390	-
390	391	-
391	392	-
392	393	-
393	394	-
394	395	-
395	396	-
396	397	-

**Текстовое описание местоположения границ  
населенных пунктов, территориальных зон, особо охраняемых природных  
территорий, зон с особыми условиями использования территорий**

Прохождение границы		Описание прохождения границы
от точки	до точки	
1	2	3
397	398	-
398	399	-
399	400	-
400	401	-
401	402	-
402	403	-
403	404	-
404	405	-
405	406	-
406	407	-
407	408	-
408	409	-
409	410	-
410	411	-
411	412	-
412	413	-
413	414	-
414	415	-
415	416	-
416	417	-
417	418	-
418	419	-
419	420	-
420	421	-
421	422	-
422	423	-
423	424	-
424	425	-
425	426	-
426	427	-
427	428	-
428	429	-
429	430	-
430	431	-
431	432	-
432	433	-

**Текстовое описание местоположения границ  
населенных пунктов, территориальных зон, особо охраняемых природных  
территорий, зон с особыми условиями использования территорий**

Прохождение границы		Описание прохождения границы
от точки	до точки	
1	2	3
433	434	-
434	435	-
435	436	-
436	437	-
437	438	-
438	439	-
439	440	-
440	441	-
441	442	-
442	443	-
443	444	-
444	445	-
445	446	-
446	447	-
447	448	-
448	449	-
449	450	-
450	451	-
451	452	-
452	453	-
453	454	-
454	455	-
455	456	-
456	457	-
457	458	-
458	459	-
459	460	-
460	461	-
461	462	-
462	463	-
463	464	-
464	465	-
465	466	-
466	467	-
467	468	-
468	469	-

**Текстовое описание местоположения границ  
населенных пунктов, территориальных зон, особо охраняемых природных  
территорий, зон с особыми условиями использования территорий**

Прохождение границы		Описание прохождения границы
от точки	до точки	
1	2	3
469	470	-
470	471	-
471	472	-
472	473	-
473	474	-
474	475	-
475	476	-
476	477	-
477	478	-
478	479	-
479	480	-
480	481	-
481	482	-
482	256	-