

ОПИСАНИЕ МЕСТОПОЛОЖЕНИЯ ГРАНИЦ

территориальная зона "Зона производственно-коммунальных объектов III класса опасности"

(наименование объекта, местоположение границ которого описано (далее - объект))

Раздел 1

Сведения об объекте

№ п/п	Характеристики объекта	Описание характеристик
1	2	3
1.	Местоположение объекта	Ленинградская область, район Выборгский, сельское поселение Первомайское
2.	Площадь объекта +/- величина погрешности определения площади (Р +/- Дельта Р)	2246547 +/- 26230 м ²
3.	Иные характеристики объекта	-

Раздел 2

Сведения о местоположении границ объекта

1. Система координат МСК 47 зона 1

2. Сведения о характерных точках границ объекта

Обозначение характерных точек границ	Координаты, м		Метод определения координат характерной точки	Средняя квадратическая погрешность положения характерной точки (Mt), м	Описание обозначения точки на местности (при наличии)
	X	Y			
1	2	3	4	5	6
1	467010.13	1360499.46	Картометрический метод	5.0	-
2	466874.43	1360537.35	Картометрический метод	5.0	-
3	466875.20	1360536.46	Картометрический метод	5.0	-
4	466890.66	1360518.55	Картометрический метод	5.0	-
5	466945.79	1360473.34	Картометрический метод	5.0	-
6	467007.86	1360455.86	Картометрический метод	5.0	-
7	467127.98	1360392.33	Картометрический метод	5.0	-
8	467130.65	1360399.46	Картометрический метод	5.0	-
9	467133.96	1360408.30	Картометрический метод	5.0	-
10	467144.52	1360436.53	Картометрический метод	5.0	-
11	467154.95	1360464.40	Картометрический метод	5.0	-
1	467010.13	1360499.46	Картометрический метод	5.0	-
12	466920.74	1361350.07	Картометрический метод	5.0	-
13	466904.75	1361386.20	Картометрический метод	5.0	-
14	466935.33	1361412.61	Картометрический метод	5.0	-
15	466815.80	1361408.44	Картометрический метод	5.0	-
16	466815.80	1361337.56	Картометрический метод	5.0	-
17	466799.82	1361293.78	Картометрический метод	5.0	-
18	466704.61	1361072.10	Картометрический метод	5.0	-
19	466626.78	1360894.89	Картометрический метод	5.0	-
20	466570.78	1360748.62	Картометрический метод	5.0	-
21	466558.43	1360716.35	Картометрический метод	5.0	-

2. Сведения о характерных точках границ объекта					
Обозначение характерных точек границ	Координаты, м		Метод определения координат характерной точки	Средняя квадратическая погрешность положения характерной точки (Mt), м	Описание обозначения точки на местности (при наличии)
	X	Y			
1	2	3	4	5	6
22	466553.98	1360704.74	Картометрический метод	5.0	-
23	466568.45	1360700.07	Картометрический метод	5.0	-
24	466607.50	1360687.45	Картометрический метод	5.0	-
25	466854.11	1360609.91	Картометрический метод	5.0	-
26	466872.11	1360604.25	Картометрический метод	5.0	-
27	467026.21	1360555.81	Картометрический метод	5.0	-
28	467181.59	1360518.21	Картометрический метод	5.0	-
29	467189.60	1360529.07	Картометрический метод	5.0	-
30	467192.31	1360532.74	Картометрический метод	5.0	-
31	467220.84	1360571.42	Картометрический метод	5.0	-
32	467229.76	1360583.50	Картометрический метод	5.0	-
33	467273.99	1360643.45	Картометрический метод	5.0	-
34	467262.64	1360664.87	Картометрический метод	5.0	-
35	467200.09	1360796.21	Картометрический метод	5.0	-
36	467138.25	1360933.11	Картометрический метод	5.0	-
37	467104.20	1360993.57	Картометрический метод	5.0	-
38	467032.62	1361125.61	Картометрический метод	5.0	-
12	466920.74	1361350.07	Картометрический метод	5.0	-
39	467570.37	1360586.57	Картометрический метод	5.0	-
40	467512.51	1360539.89	Картометрический метод	5.0	-
41	467464.55	1360556.69	Картометрический метод	5.0	-
42	467388.02	1360583.49	Картометрический метод	5.0	-
43	467292.57	1360623.89	Картометрический метод	5.0	-
44	467255.88	1360572.17	Картометрический метод	5.0	-
45	467237.36	1360546.06	Картометрический метод	5.0	-
46	467239.52	1360544.85	Картометрический метод	5.0	-

2. Сведения о характерных точках границ объекта					
Обозначение характерных точек границ	Координаты, м		Метод определения координат характерной точки	Средняя квадратическая погрешность положения характерной точки (Mt), м	Описание обозначения точки на местности (при наличии)
	X	Y			
1	2	3	4	5	6
47	467241.41	1360543.78	Картометрический метод	5.0	-
48	467239.91	1360522.65	Картометрический метод	5.0	-
49	467277.46	1360515.71	Картометрический метод	5.0	-
50	467302.03	1360511.17	Картометрический метод	5.0	-
51	467340.91	1360504.68	Картометрический метод	5.0	-
52	467385.03	1360498.01	Картометрический метод	5.0	-
53	467411.31	1360494.40	Картометрический метод	5.0	-
54	467440.39	1360490.72	Картометрический метод	5.0	-
55	467455.81	1360488.89	Картометрический метод	5.0	-
56	467494.57	1360484.72	Картометрический метод	5.0	-
57	467494.19	1360480.98	Картометрический метод	5.0	-
58	467529.86	1360476.80	Картометрический метод	5.0	-
59	467569.40	1360475.09	Картометрический метод	5.0	-
60	467569.15	1360469.10	Картометрический метод	5.0	-
61	467605.52	1360467.51	Картометрический метод	5.0	-
62	467605.83	1360475.87	Картометрический метод	5.0	-
63	467633.71	1360474.35	Картометрический метод	5.0	-
64	467653.05	1360473.35	Картометрический метод	5.0	-
65	467693.52	1360470.80	Картометрический метод	5.0	-
66	467743.67	1360468.97	Картометрический метод	5.0	-
67	467816.16	1360499.38	Картометрический метод	5.0	-
68	467855.12	1360603.88	Картометрический метод	5.0	-
69	467820.24	1360704.34	Картометрический метод	5.0	-
70	467806.34	1360724.21	Картометрический метод	5.0	-
71	467788.06	1360749.80	Картометрический метод	5.0	-
72	467784.77	1360754.40	Картометрический метод	5.0	-

2. Сведения о характерных точках границ объекта					
Обозначение характерных точек границ	Координаты, м		Метод определения координат характерной точки	Средняя квадратическая погрешность положения характерной точки (Mt), м	Описание обозначения точки на местности (при наличии)
	X	Y			
1	2	3	4	5	6
73	467688.86	1360683.85	Картометрический метод	5.0	-
74	467624.73	1360636.08	Картометрический метод	5.0	-
39	467570.37	1360586.57	Картометрический метод	5.0	-
75	468373.63	1360795.82	Картометрический метод	5.0	-
76	468306.25	1360768.47	Картометрический метод	5.0	-
77	467950.82	1360836.18	Картометрический метод	5.0	-
78	467928.83	1360848.93	Картометрический метод	5.0	-
79	467860.18	1360812.17	Картометрический метод	5.0	-
80	467858.92	1360811.50	Картометрический метод	5.0	-
81	467858.92	1360811.50	Картометрический метод	5.0	-
82	467861.80	1360806.78	Картометрический метод	5.0	-
83	467877.54	1360781.00	Картометрический метод	5.0	-
84	467854.48	1360766.93	Картометрический метод	5.0	-
85	467869.14	1360742.92	Картометрический метод	5.0	-
86	467945.96	1360695.64	Картометрический метод	5.0	-
87	467958.84	1360691.73	Картометрический метод	5.0	-
88	468232.56	1360610.55	Картометрический метод	5.0	-
89	468236.92	1360619.05	Картометрический метод	5.0	-
90	468236.96	1360619.12	Картометрический метод	5.0	-
91	468252.41	1360649.24	Картометрический метод	5.0	-
92	468270.54	1360678.34	Картометрический метод	5.0	-
93	468289.96	1360709.50	Картометрический метод	5.0	-
94	468312.92	1360696.31	Картометрический метод	5.0	-
95	468328.47	1360703.52	Картометрический метод	5.0	-
96	468350.84	1360690.67	Картометрический метод	5.0	-
97	468342.47	1360674.62	Картометрический метод	5.0	-

2. Сведения о характерных точках границ объекта					
Обозначение характерных точек границ	Координаты, м		Метод определения координат характерной точки	Средняя квадратическая погрешность положения характерной точки (Mt), м	Описание обозначения точки на местности (при наличии)
	X	Y			
1	2	3	4	5	6
98	468333.32	1360657.09	Картометрический метод	5.0	-
99	468316.33	1360624.51	Картометрический метод	5.0	-
100	468299.90	1360593.00	Картометрический метод	5.0	-
101	468300.30	1360590.43	Картометрический метод	5.0	-
102	468300.32	1360590.42	Картометрический метод	5.0	-
103	468302.82	1360589.68	Картометрический метод	5.0	-
104	468515.68	1360526.56	Картометрический метод	5.0	-
105	468603.36	1360515.01	Картометрический метод	5.0	-
106	468622.09	1360515.20	Картометрический метод	5.0	-
107	468627.44	1360518.70	Картометрический метод	5.0	-
108	468646.96	1360528.82	Картометрический метод	5.0	-
109	468662.78	1360537.02	Картометрический метод	5.0	-
110	468638.87	1360547.43	Картометрический метод	5.0	-
111	468603.08	1360563.00	Картометрический метод	5.0	-
112	468573.73	1360595.91	Картометрический метод	5.0	-
113	468495.55	1360683.57	Картометрический метод	5.0	-
114	468409.32	1360780.26	Картометрический метод	5.0	-
115	468389.65	1360802.32	Картометрический метод	5.0	-
75	468373.63	1360795.82	Картометрический метод	5.0	-
116	469116.23	1360447.59	Картометрический метод	5.0	-
117	469100.82	1360469.01	Картометрический метод	5.0	-
118	469100.84	1360468.97	Картометрический метод	5.0	-
119	469081.38	1360472.98	Картометрический метод	5.0	-
120	469066.36	1360475.85	Картометрический метод	5.0	-
121	469070.68	1360510.91	Картометрический метод	5.0	-
122	469067.57	1360515.22	Картометрический метод	5.0	-

2. Сведения о характерных точках границ объекта					
Обозначение характерных точек границ	Координаты, м		Метод определения координат характерной точки	Средняя квадратическая погрешность положения характерной точки (Mt), м	Описание обозначения точки на местности (при наличии)
	X	Y			
1	2	3	4	5	6
123	469051.22	1360537.89	Картометрический метод	5.0	-
124	469014.12	1360542.45	Картометрический метод	5.0	-
125	469012.98	1360533.19	Картометрический метод	5.0	-
126	468909.02	1360546.02	Картометрический метод	5.0	-
127	468904.82	1360501.82	Картометрический метод	5.0	-
128	468900.92	1360502.44	Картометрический метод	5.0	-
129	468894.84	1360503.41	Картометрический метод	5.0	-
130	468888.13	1360504.45	Картометрический метод	5.0	-
131	468876.05	1360506.26	Картометрический метод	5.0	-
132	468866.65	1360507.86	Картометрический метод	5.0	-
133	468839.73	1360509.67	Картометрический метод	5.0	-
134	468842.38	1360505.59	Картометрический метод	5.0	-
135	468847.04	1360489.66	Картометрический метод	5.0	-
136	468868.49	1360487.99	Картометрический метод	5.0	-
137	468996.55	1360469.91	Картометрический метод	5.0	-
138	469004.97	1360468.36	Картометрический метод	5.0	-
139	469004.98	1360468.36	Картометрический метод	5.0	-
140	469061.33	1360457.99	Картометрический метод	5.0	-
116	469116.23	1360447.59	Картометрический метод	5.0	-
141	469467.52	1360342.21	Картометрический метод	5.0	-
142	469448.98	1360344.89	Картометрический метод	5.0	-
143	469515.92	1360314.24	Картометрический метод	5.0	-
144	469627.37	1360263.12	Картометрический метод	5.0	-
145	469787.68	1360175.01	Картометрический метод	5.0	-
146	469838.67	1360140.74	Картометрический метод	5.0	-
147	469809.91	1360183.63	Картометрический метод	5.0	-

2. Сведения о характерных точках границ объекта					
Обозначение характерных точек границ	Координаты, м		Метод определения координат характерной точки	Средняя квадратическая погрешность положения характерной точки (Mt), м	Описание обозначения точки на местности (при наличии)
	X	Y			
1	2	3	4	5	6
148	469799.90	1360190.17	Картометрический метод	5.0	-
149	469768.51	1360209.30	Картометрический метод	5.0	-
150	469737.50	1360227.62	Картометрический метод	5.0	-
151	469681.80	1360258.64	Картометрический метод	5.0	-
152	469643.36	1360278.58	Картометрический метод	5.0	-
153	469620.63	1360290.24	Картометрический метод	5.0	-
154	469594.91	1360302.11	Картометрический метод	5.0	-
155	469581.53	1360308.29	Картометрический метод	5.0	-
156	469564.76	1360316.03	Картометрический метод	5.0	-
157	469524.80	1360333.93	Картометрический метод	5.0	-
158	469524.50	1360333.97	Картометрический метод	5.0	-
141	469467.52	1360342.21	Картометрический метод	5.0	-
159	469600.41	1360211.10	Картометрический метод	5.0	-
160	469415.63	1360295.82	Картометрический метод	5.0	-
161	469415.63	1360295.83	Картометрический метод	5.0	-
162	469401.45	1360302.32	Картометрический метод	5.0	-
163	469258.13	1360350.77	Картометрический метод	5.0	-
164	469151.34	1360378.36	Картометрический метод	5.0	-
165	469131.90	1360383.39	Картометрический метод	5.0	-
166	469108.51	1360389.43	Картометрический метод	5.0	-
167	469045.17	1360401.26	Картометрический метод	5.0	-
168	468988.05	1360411.93	Картометрический метод	5.0	-
169	468966.21	1360414.81	Картометрический метод	5.0	-
170	468959.20	1360415.73	Картометрический метод	5.0	-
171	468936.67	1360418.70	Картометрический метод	5.0	-
172	468914.33	1360421.65	Картометрический метод	5.0	-

2. Сведения о характерных точках границ объекта					
Обозначение характерных точек границ	Координаты, м		Метод определения координат характерной точки	Средняя квадратическая погрешность положения характерной точки (Mt), м	Описание обозначения точки на местности (при наличии)
	X	Y			
1	2	3	4	5	6
173	468882.40	1360425.86	Картометрический метод	5.0	-
174	468868.56	1360427.68	Картометрический метод	5.0	-
175	468812.99	1360429.85	Картометрический метод	5.0	-
176	468784.16	1360430.97	Картометрический метод	5.0	-
177	468784.11	1360430.86	Картометрический метод	5.0	-
178	468782.86	1360428.30	Картометрический метод	5.0	-
179	468766.85	1360395.46	Картометрический метод	5.0	-
180	468764.60	1360379.56	Картометрический метод	5.0	-
181	468774.33	1360350.74	Картометрический метод	5.0	-
182	468793.07	1360313.10	Картометрический метод	5.0	-
183	468795.00	1360309.22	Картометрический метод	5.0	-
184	468796.84	1360265.99	Картометрический метод	5.0	-
185	468790.27	1360244.42	Картометрический метод	5.0	-
186	468779.54	1360229.39	Картометрический метод	5.0	-
187	468765.93	1360219.69	Картометрический метод	5.0	-
188	468750.75	1360192.31	Картометрический метод	5.0	-
189	468728.20	1360169.10	Картометрический метод	5.0	-
190	468710.71	1360155.98	Картометрический метод	5.0	-
191	468707.36	1360143.13	Картометрический метод	5.0	-
192	468706.84	1360141.14	Картометрический метод	5.0	-
193	468686.25	1360131.56	Картометрический метод	5.0	-
194	468663.31	1360117.09	Картометрический метод	5.0	-
195	468653.59	1360100.78	Картометрический метод	5.0	-
196	468635.26	1360085.48	Картометрический метод	5.0	-
197	468618.95	1360064.92	Картометрический метод	5.0	-
198	468614.11	1360031.55	Картометрический метод	5.0	-

2. Сведения о характерных точках границ объекта					
Обозначение характерных точек границ	Координаты, м		Метод определения координат характерной точки	Средняя квадратическая погрешность положения характерной точки (Mt), м	Описание обозначения точки на местности (при наличии)
	X	Y			
1	2	3	4	5	6
199	468657.68	1359975.16	Картометрический метод	5.0	-
200	468665.92	1359956.73	Картометрический метод	5.0	-
201	468667.47	1359944.89	Картометрический метод	5.0	-
202	468661.53	1359934.62	Картометрический метод	5.0	-
203	468639.46	1359913.65	Картометрический метод	5.0	-
204	468622.61	1359895.86	Картометрический метод	5.0	-
205	468806.48	1359906.31	Картометрический метод	5.0	-
206	468946.13	1359914.96	Картометрический метод	5.0	-
207	469023.52	1359942.48	Картометрический метод	5.0	-
208	469151.18	1359979.86	Картометрический метод	5.0	-
209	469341.64	1360043.15	Картометрический метод	5.0	-
210	469359.18	1360038.67	Картометрический метод	5.0	-
211	469379.12	1360033.58	Картометрический метод	5.0	-
212	469422.95	1360022.40	Картометрический метод	5.0	-
213	469422.95	1360022.39	Картометрический метод	5.0	-
214	469523.73	1360004.10	Картометрический метод	5.0	-
215	469533.56	1360002.32	Картометрический метод	5.0	-
216	469536.47	1360001.79	Картометрический метод	5.0	-
217	469540.54	1360001.05	Картометрический метод	5.0	-
218	469544.03	1360019.30	Картометрический метод	5.0	-
219	469576.35	1360023.06	Картометрический метод	5.0	-
220	469593.03	1360020.95	Картометрический метод	5.0	-
221	469628.02	1359988.85	Картометрический метод	5.0	-
222	469653.08	1359986.59	Картометрический метод	5.0	-
223	469695.55	1360011.79	Картометрический метод	5.0	-
224	469722.01	1360001.97	Картометрический метод	5.0	-

2. Сведения о характерных точках границ объекта					
Обозначение характерных точек границ	Координаты, м		Метод определения координат характерной точки	Средняя квадратическая погрешность положения характерной точки (Mt), м	Описание обозначения точки на местности (при наличии)
	X	Y			
1	2	3	4	5	6
225	469744.66	1359999.20	Картометрический метод	5.0	-
226	469763.11	1360003.46	Картометрический метод	5.0	-
227	469814.76	1360041.61	Картометрический метод	5.0	-
228	469842.72	1360066.68	Картометрический метод	5.0	-
229	469756.79	1360125.22	Картометрический метод	5.0	-
159	469600.41	1360211.10	Картометрический метод	5.0	-
230	472539.02	1348150.41	Картометрический метод	5.0	-
231	472455.88	1348156.33	Картометрический метод	5.0	-
232	472423.87	1348158.55	Картометрический метод	5.0	-
233	472378.16	1348161.71	Картометрический метод	5.0	-
234	472349.62	1348163.62	Картометрический метод	5.0	-
235	472358.11	1348157.33	Картометрический метод	5.0	-
236	472354.32	1348151.98	Картометрический метод	5.0	-
237	472297.35	1348071.49	Картометрический метод	5.0	-
238	472318.52	1347961.74	Картометрический метод	5.0	-
239	472365.55	1347898.26	Картометрический метод	5.0	-
240	472308.09	1347841.41	Картометрический метод	5.0	-
241	472293.67	1347828.30	Картометрический метод	5.0	-
242	472533.21	1347762.64	Картометрический метод	5.0	-
243	472533.21	1347588.02	Картометрический метод	5.0	-
244	472816.31	1347556.27	Картометрический метод	5.0	-
245	472830.43	1347554.93	Картометрический метод	5.0	-
246	472878.09	1347550.41	Картометрический метод	5.0	-
247	472961.95	1347542.46	Картометрический метод	5.0	-
248	473430.15	1347498.06	Картометрический метод	5.0	-
249	473437.68	1347544.48	Картометрический метод	5.0	-

2. Сведения о характерных точках границ объекта					
Обозначение характерных точек границ	Координаты, м		Метод определения координат характерной точки	Средняя квадратическая погрешность положения характерной точки (Mt), м	Описание обозначения точки на местности (при наличии)
	X	Y			
1	2	3	4	5	6
250	473474.18	1347769.43	Картометрический метод	5.0	-
251	473480.82	1347810.38	Картометрический метод	5.0	-
252	473495.24	1347899.25	Картометрический метод	5.0	-
253	473482.54	1347981.80	Картометрический метод	5.0	-
254	473372.47	1348104.56	Картометрический метод	5.0	-
255	473235.41	1348098.74	Картометрический метод	5.0	-
256	473105.39	1348109.33	Картометрический метод	5.0	-
257	472962.36	1348120.97	Картометрический метод	5.0	-
258	472929.48	1348123.96	Картометрический метод	5.0	-
259	472915.38	1348124.85	Картометрический метод	5.0	-
260	472889.03	1348126.53	Картометрический метод	5.0	-
261	472801.27	1348132.12	Картометрический метод	5.0	-
262	472778.58	1348133.80	Картометрический метод	5.0	-
263	472667.04	1348142.07	Картометрический метод	5.0	-
264	472569.71	1348148.41	Картометрический метод	5.0	-
230	472539.02	1348150.41	Картометрический метод	5.0	-
265	478195.08	1352766.62	Картометрический метод	5.0	-
266	478183.08	1352767.71	Картометрический метод	5.0	-
267	478128.95	1352772.66	Картометрический метод	5.0	-
268	478085.74	1352776.61	Картометрический метод	5.0	-
269	478063.87	1352778.60	Картометрический метод	5.0	-
270	477901.57	1352804.99	Картометрический метод	5.0	-
271	477901.48	1352805.01	Картометрический метод	5.0	-
272	477869.23	1352821.52	Картометрический метод	5.0	-
273	477853.85	1352829.40	Картометрический метод	5.0	-
274	477846.00	1352831.64	Картометрический метод	5.0	-

2. Сведения о характерных точках границ объекта					
Обозначение характерных точек границ	Координаты, м		Метод определения координат характерной точки	Средняя квадратическая погрешность положения характерной точки (Mt), м	Описание обозначения точки на местности (при наличии)
	X	Y			
1	2	3	4	5	6
275	477829.32	1352836.41	Картометрический метод	5.0	-
276	477779.77	1352850.57	Картометрический метод	5.0	-
277	477655.37	1352876.00	Картометрический метод	5.0	-
278	477681.40	1352844.84	Картометрический метод	5.0	-
279	477762.41	1352734.04	Картометрический метод	5.0	-
280	477764.90	1352734.33	Картометрический метод	5.0	-
281	477949.01	1352616.41	Картометрический метод	5.0	-
282	477957.46	1352629.71	Картометрический метод	5.0	-
283	477965.31	1352625.15	Картометрический метод	5.0	-
284	477957.56	1352610.84	Картометрический метод	5.0	-
285	477978.89	1352597.19	Картометрический метод	5.0	-
286	478021.51	1352569.92	Картометрический метод	5.0	-
287	478030.66	1352564.07	Картометрический метод	5.0	-
288	478061.88	1352544.09	Картометрический метод	5.0	-
289	478105.28	1352550.48	Картометрический метод	5.0	-
290	478114.92	1352565.87	Картометрический метод	5.0	-
291	478108.57	1352583.37	Картометрический метод	5.0	-
292	478118.51	1352599.51	Картометрический метод	5.0	-
293	478072.10	1352628.71	Картометрический метод	5.0	-
294	478062.57	1352634.71	Картометрический метод	5.0	-
295	478072.83	1352650.95	Картометрический метод	5.0	-
296	478086.21	1352642.77	Картометрический метод	5.0	-
297	478093.66	1352654.22	Картометрический метод	5.0	-
298	478081.15	1352662.31	Картометрический метод	5.0	-
299	478085.73	1352669.45	Картометрический метод	5.0	-
300	478109.54	1352654.12	Картометрический метод	5.0	-

2. Сведения о характерных точках границ объекта					
Обозначение характерных точек границ	Координаты, м		Метод определения координат характерной точки	Средняя квадратическая погрешность положения характерной точки (Mt), м	Описание обозначения точки на местности (при наличии)
	X	Y			
1	2	3	4	5	6
301	478101.53	1352641.49	Картометрический метод	5.0	-
302	478126.75	1352625.42	Картометрический метод	5.0	-
303	478142.82	1352650.58	Картометрический метод	5.0	-
304	478117.66	1352666.77	Картометрический метод	5.0	-
305	478114.72	1352662.32	Картометрический метод	5.0	-
306	478024.86	1352718.76	Картометрический метод	5.0	-
307	477979.08	1352652.25	Картометрический метод	5.0	-
308	477973.82	1352655.43	Картометрический метод	5.0	-
309	477979.98	1352665.13	Картометрический метод	5.0	-
310	478035.35	1352752.25	Картометрический метод	5.0	-
311	478183.39	1352658.46	Картометрический метод	5.0	-
312	478098.66	1352520.57	Картометрический метод	5.0	-
313	478134.74	1352497.03	Картометрический метод	5.0	-
314	478201.76	1352499.94	Картометрический метод	5.0	-
315	478309.87	1352540.38	Картометрический метод	5.0	-
316	478353.02	1352567.00	Картометрический метод	5.0	-
317	478421.88	1352630.45	Картометрический метод	5.0	-
318	478436.12	1352679.37	Картометрический метод	5.0	-
319	478443.49	1352722.48	Картометрический метод	5.0	-
320	478435.89	1352744.61	Картометрический метод	5.0	-
321	478425.17	1352745.59	Картометрический метод	5.0	-
322	478380.08	1352749.71	Картометрический метод	5.0	-
323	478220.46	1352764.30	Картометрический метод	5.0	-
265	478195.08	1352766.62	Картометрический метод	5.0	-
324	477808.62	1352739.92	Картометрический метод	5.0	-
325	477772.06	1352735.25	Картометрический метод	5.0	-

2. Сведения о характерных точках границ объекта					
Обозначение характерных точек границ	Координаты, м		Метод определения координат характерной точки	Средняя квадратическая погрешность положения характерной точки (Mt), м	Описание обозначения точки на местности (при наличии)
	X	Y			
1	2	3	4	5	6
326	477787.49	1352762.85	Картометрический метод	5.0	-
327	477798.60	1352781.24	Картометрический метод	5.0	-
328	477824.42	1352765.58	Картометрический метод	5.0	-
324	477808.62	1352739.92	Картометрический метод	5.0	-
329	482060.88	1352465.81	Картометрический метод	5.0	-
330	482017.23	1352447.87	Картометрический метод	5.0	-
331	481997.99	1352504.12	Картометрический метод	5.0	-
332	481988.71	1352521.11	Картометрический метод	5.0	-
333	481969.76	1352539.28	Картометрический метод	5.0	-
334	481952.80	1352552.02	Картометрический метод	5.0	-
335	481935.58	1352557.51	Картометрический метод	5.0	-
336	481891.91	1352566.07	Картометрический метод	5.0	-
337	481873.18	1352559.45	Картометрический метод	5.0	-
338	481860.98	1352559.80	Картометрический метод	5.0	-
339	481867.42	1352584.81	Картометрический метод	5.0	-
340	481863.41	1352611.50	Картометрический метод	5.0	-
341	481798.96	1352709.18	Картометрический метод	5.0	-
342	481721.00	1352628.65	Картометрический метод	5.0	-
343	481745.50	1352518.74	Картометрический метод	5.0	-
344	481691.40	1352440.28	Картометрический метод	5.0	-
345	481698.91	1352417.70	Картометрический метод	5.0	-
346	481707.17	1352392.85	Картометрический метод	5.0	-
347	481712.25	1352377.58	Картометрический метод	5.0	-
348	481742.25	1352333.65	Картометрический метод	5.0	-
349	481739.27	1352316.66	Картометрический метод	5.0	-
350	481710.51	1352281.84	Картометрический метод	5.0	-

2. Сведения о характерных точках границ объекта					
Обозначение характерных точек границ	Координаты, м		Метод определения координат характерной точки	Средняя квадратическая погрешность положения характерной точки (Mt), м	Описание обозначения точки на местности (при наличии)
	X	Y			
1	2	3	4	5	6
351	481685.80	1352261.24	Картометрический метод	5.0	-
352	481683.30	1352211.39	Картометрический метод	5.0	-
353	481691.93	1352167.95	Картометрический метод	5.0	-
354	481709.68	1352155.10	Картометрический метод	5.0	-
355	481751.03	1352169.08	Картометрический метод	5.0	-
356	481776.20	1352178.16	Картометрический метод	5.0	-
357	481786.15	1352168.53	Картометрический метод	5.0	-
358	481809.01	1352178.22	Картометрический метод	5.0	-
359	481820.98	1352175.52	Картометрический метод	5.0	-
360	481831.12	1352114.14	Картометрический метод	5.0	-
361	481828.74	1352092.52	Картометрический метод	5.0	-
362	481809.02	1352095.21	Картометрический метод	5.0	-
363	481772.34	1352110.02	Картометрический метод	5.0	-
364	481730.46	1352102.38	Картометрический метод	5.0	-
365	481708.54	1352077.73	Картометрический метод	5.0	-
366	481702.32	1352044.07	Картометрический метод	5.0	-
367	481708.65	1352021.63	Картометрический метод	5.0	-
368	481725.07	1352009.55	Картометрический метод	5.0	-
369	481763.76	1351996.35	Картометрический метод	5.0	-
370	481791.51	1351995.60	Картометрический метод	5.0	-
371	481833.59	1351999.36	Картометрический метод	5.0	-
372	481868.62	1352005.76	Картометрический метод	5.0	-
373	481934.81	1352030.17	Картометрический метод	5.0	-
374	481934.90	1352086.88	Картометрический метод	5.0	-
375	482045.52	1352074.65	Картометрический метод	5.0	-
376	482059.05	1352084.08	Картометрический метод	5.0	-

2. Сведения о характерных точках границ объекта					
Обозначение характерных точек границ	Координаты, м		Метод определения координат характерной точки	Средняя квадратическая погрешность положения характерной точки (Mt), м	Описание обозначения точки на местности (при наличии)
	X	Y			
1	2	3	4	5	6
377	482078.60	1352103.60	Картометрический метод	5.0	-
378	482087.27	1352118.25	Картометрический метод	5.0	-
379	482093.52	1352131.34	Картометрический метод	5.0	-
380	482099.74	1352148.97	Картометрический метод	5.0	-
381	482105.36	1352189.58	Картометрический метод	5.0	-
382	482109.47	1352217.04	Картометрический метод	5.0	-
383	482108.78	1352239.16	Картометрический метод	5.0	-
384	482102.64	1352255.21	Картометрический метод	5.0	-
385	482091.37	1352270.76	Картометрический метод	5.0	-
386	482063.00	1352313.71	Картометрический метод	5.0	-
387	482042.88	1352324.02	Картометрический метод	5.0	-
388	482083.09	1352355.92	Картометрический метод	5.0	-
389	482083.09	1352355.93	Картометрический метод	5.0	-
390	482096.59	1352342.79	Картометрический метод	5.0	-
391	482122.60	1352351.72	Картометрический метод	5.0	-
392	482135.43	1352370.37	Картометрический метод	5.0	-
393	482132.23	1352386.35	Картометрический метод	5.0	-
394	482077.83	1352459.15	Картометрический метод	5.0	-
329	482060.88	1352465.81	Картометрический метод	5.0	-
395	482254.07	1352443.18	Картометрический метод	5.0	-
396	482230.26	1352515.18	Картометрический метод	5.0	-
397	482230.26	1352515.19	Картометрический метод	5.0	-
398	482232.01	1352574.42	Картометрический метод	5.0	-
399	482233.28	1352623.62	Картометрический метод	5.0	-
400	482226.85	1352675.43	Картометрический метод	5.0	-
401	482224.60	1352697.15	Картометрический метод	5.0	-

2. Сведения о характерных точках границ объекта					
Обозначение характерных точек границ	Координаты, м		Метод определения координат характерной точки	Средняя квадратическая погрешность положения характерной точки (Mt), м	Описание обозначения точки на местности (при наличии)
	X	Y			
1	2	3	4	5	6
402	482223.55	1352707.22	Картометрический метод	5.0	-
403	482220.81	1352733.69	Картометрический метод	5.0	-
404	482186.07	1352861.12	Картометрический метод	5.0	-
405	482079.85	1352844.05	Картометрический метод	5.0	-
406	482006.39	1352816.91	Картометрический метод	5.0	-
407	482019.73	1352708.67	Картометрический метод	5.0	-
408	481997.75	1352668.98	Картометрический метод	5.0	-
409	481986.14	1352648.03	Картометрический метод	5.0	-
410	481986.12	1352648.00	Картометрический метод	5.0	-
411	481946.00	1352587.78	Картометрический метод	5.0	-
412	481957.59	1352567.65	Картометрический метод	5.0	-
413	481965.57	1352553.80	Картометрический метод	5.0	-
414	482000.46	1352519.76	Картометрический метод	5.0	-
415	482026.64	1352513.83	Картометрический метод	5.0	-
416	482049.13	1352521.88	Картометрический метод	5.0	-
417	482063.98	1352499.60	Картометрический метод	5.0	-
418	482085.01	1352493.27	Картометрический метод	5.0	-
419	482124.79	1352510.00	Картометрический метод	5.0	-
420	482140.20	1352482.30	Картометрический метод	5.0	-
421	482146.86	1352445.44	Картометрический метод	5.0	-
422	482145.10	1352425.66	Картометрический метод	5.0	-
423	482152.34	1352405.40	Картометрический метод	5.0	-
424	482152.34	1352405.40	Картометрический метод	5.0	-
425	482155.40	1352390.52	Картометрический метод	5.0	-
426	482174.47	1352372.17	Картометрический метод	5.0	-
427	482203.71	1352369.59	Картометрический метод	5.0	-

2. Сведения о характерных точках границ объекта					
Обозначение характерных точек границ	Координаты, м		Метод определения координат характерной точки	Средняя квадратическая погрешность положения характерной точки (Mt), м	Описание обозначения точки на местности (при наличии)
	X	Y			
1	2	3	4	5	6
428	482248.57	1352377.33	Картометрический метод	5.0	-
429	482247.48	1352398.55	Картометрический метод	5.0	-
395	482254.07	1352443.18	Картометрический метод	5.0	-
430	482248.73	1352790.59	Картометрический метод	5.0	-
431	482243.81	1352739.03	Картометрический метод	5.0	-
432	482246.36	1352665.42	Картометрический метод	5.0	-
433	482256.26	1352660.39	Картометрический метод	5.0	-
434	482257.42	1352659.80	Картометрический метод	5.0	-
435	482257.47	1352659.83	Картометрический метод	5.0	-
436	482319.72	1352691.84	Картометрический метод	5.0	-
437	482340.30	1352707.76	Картометрический метод	5.0	-
438	482380.20	1352724.01	Картометрический метод	5.0	-
439	482458.55	1352886.62	Картометрический метод	5.0	-
440	482387.74	1352952.45	Картометрический метод	5.0	-
441	482352.09	1352963.35	Картометрический метод	5.0	-
442	482283.30	1352958.06	Картометрический метод	5.0	-
443	482262.13	1352959.39	Картометрический метод	5.0	-
444	482252.69	1352950.95	Картометрический метод	5.0	-
445	482250.16	1352943.03	Картометрический метод	5.0	-
430	482248.73	1352790.59	Картометрический метод	5.0	-
446	482151.86	1358091.14	Картометрический метод	5.0	-
447	481954.52	1357621.16	Картометрический метод	5.0	-
448	481986.34	1357593.15	Картометрический метод	5.0	-
449	482167.07	1357470.95	Картометрический метод	5.0	-
450	482194.08	1357459.08	Картометрический метод	5.0	-
451	482233.89	1357450.59	Картометрический метод	5.0	-

2. Сведения о характерных точках границ объекта					
Обозначение характерных точек границ	Координаты, м		Метод определения координат характерной точки	Средняя квадратическая погрешность положения характерной точки (Mt), м	Описание обозначения точки на местности (при наличии)
	X	Y			
1	2	3	4	5	6
452	482332.89	1357477.21	Картометрический метод	5.0	-
453	482360.26	1357488.03	Картометрический метод	5.0	-
454	482533.98	1357860.15	Картометрический метод	5.0	-
446	482151.86	1358091.14	Картометрический метод	5.0	-
455	485723.77	1347726.94	Картометрический метод	5.0	-
456	485711.99	1347741.43	Картометрический метод	5.0	-
457	485716.88	1347760.56	Картометрический метод	5.0	-
458	485694.47	1347776.37	Картометрический метод	5.0	-
459	485660.75	1347749.76	Картометрический метод	5.0	-
460	485644.71	1347737.10	Картометрический метод	5.0	-
461	485622.53	1347721.09	Картометрический метод	5.0	-
462	485596.53	1347695.42	Картометрический метод	5.0	-
463	485541.41	1347647.70	Картометрический метод	5.0	-
464	485596.09	1347582.62	Картометрический метод	5.0	-
465	485596.90	1347581.66	Картометрический метод	5.0	-
466	485597.26	1347581.96	Картометрический метод	5.0	-
467	485598.75	1347583.19	Картометрический метод	5.0	-
468	485603.63	1347587.24	Картометрический метод	5.0	-
469	485607.60	1347590.53	Картометрический метод	5.0	-
470	485610.21	1347595.38	Картометрический метод	5.0	-
471	485610.97	1347595.99	Картометрический метод	5.0	-
472	485719.09	1347682.55	Картометрический метод	5.0	-
473	485723.51	1347689.81	Картометрический метод	5.0	-
474	485728.03	1347715.93	Картометрический метод	5.0	-
475	485727.43	1347721.96	Картометрический метод	5.0	-
455	485723.77	1347726.94	Картометрический метод	5.0	-

3. Сведения о характерных точках части (частей) границы объекта

Обозначение характерных точек части границы	Координаты, м		Метод определения координат характерной точки	Средняя квадратическая погрешность положения характерной точки (Mt), м	Описание обозначения точки на местности (при наличии)
	X	Y			
1	2	3	4	5	6
-	-	-	-	-	-

Раздел 3

Сведения о местоположении измененных (уточненных) границ объекта

1. Система координат -

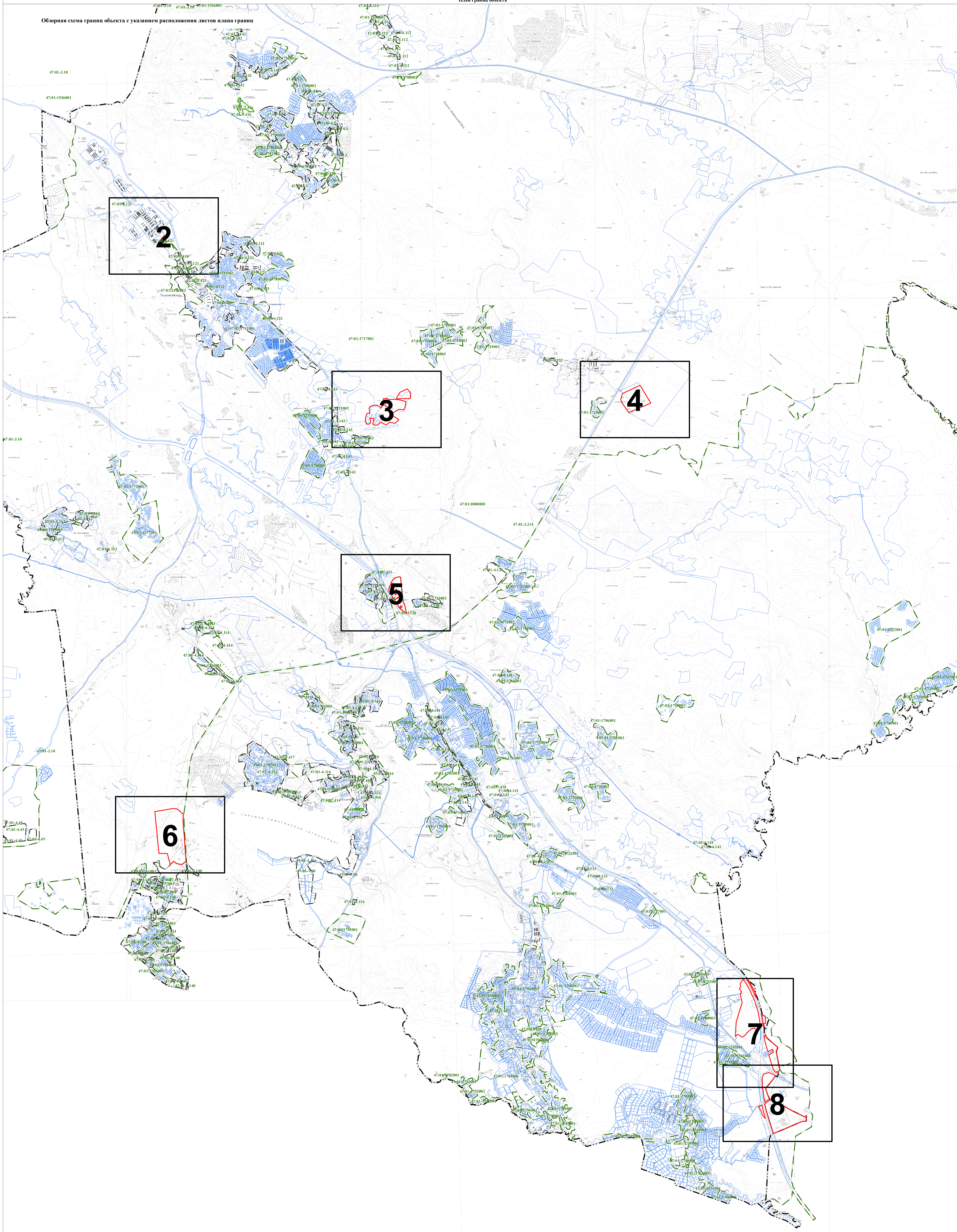
2. Сведения о характерных точках границ объекта

Обозначение характерных точек границ	Существующие координаты, м		Измененные (уточненные) координаты, м		Метод определения координат характерной точки	Средняя квадратическая погрешность положения характерной точки (M _t), м	Описание обозначения точки на местности (при наличии)
	X	Y	X	Y			
1	2	3	4	5	6	7	8
-	-	-	-	-	-	-	

3. Сведения о характерных точках части (частей) границы объекта

Обозначение характерных точек части границы	Существующие координаты, м		Измененные (уточненные) координаты, м		Метод определения координат характерной точки	Средняя квадратическая погрешность положения характерной точки (M _t), м	Описание обозначения точки на местности (при наличии)
	X	Y	X	Y			
1	2	3	4	5	6	7	8
-	-	-	-	-	-	-	

Обзорная схема границ объекта с указанием расположения листов плана границ



Масштаб 1:25000

Используемые условные знаки и обозначения:

- Граница объекта
- Граница кадастрового квартала
- Граница муниципального образования, сведения о которой внесены в ЕГРН
- Граница населенного пункта, сведения о которой внесены в ЕГРН
- Граница территориальной зоны, сведения о которой внесены в ЕГРН
- Граница земельного участка, сведения о котором внесены в ЕГРН

47-01-7422 Номер границы территориальной зоны, сведения о границах которой внесены в ЕГРН
 47-01-487 Номер границы муниципального образования или населенного пункта, сведения о границах которых внесены в ЕГРН
 47-01-1713001 Номер кадастрового квартала

Пешпись _____ Дата " 11 " октября 2021 г.

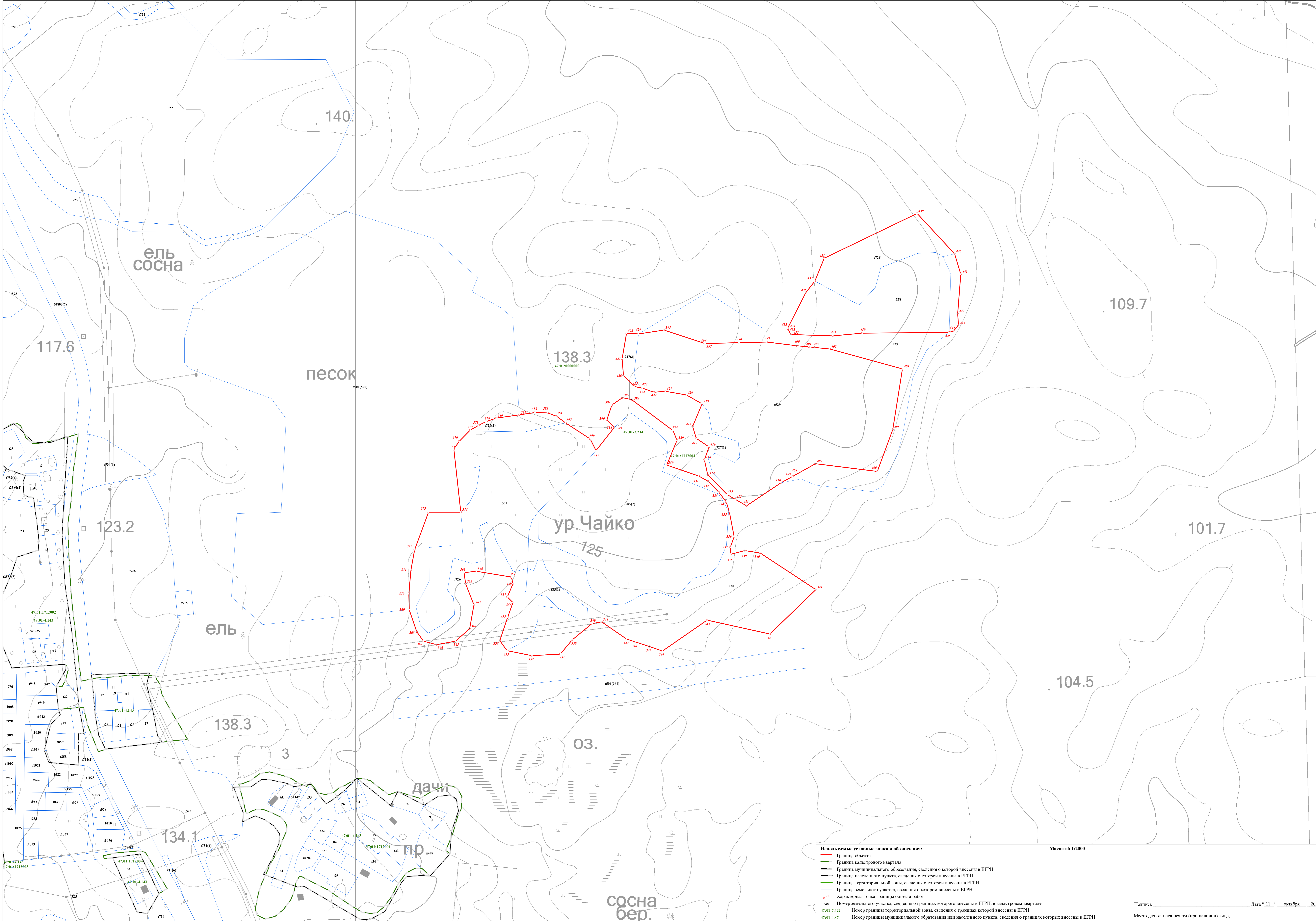
Место для оттиска печати (при наличии) лица, составившего описание местоположения границ



Используемые условные знаки и обозначения:

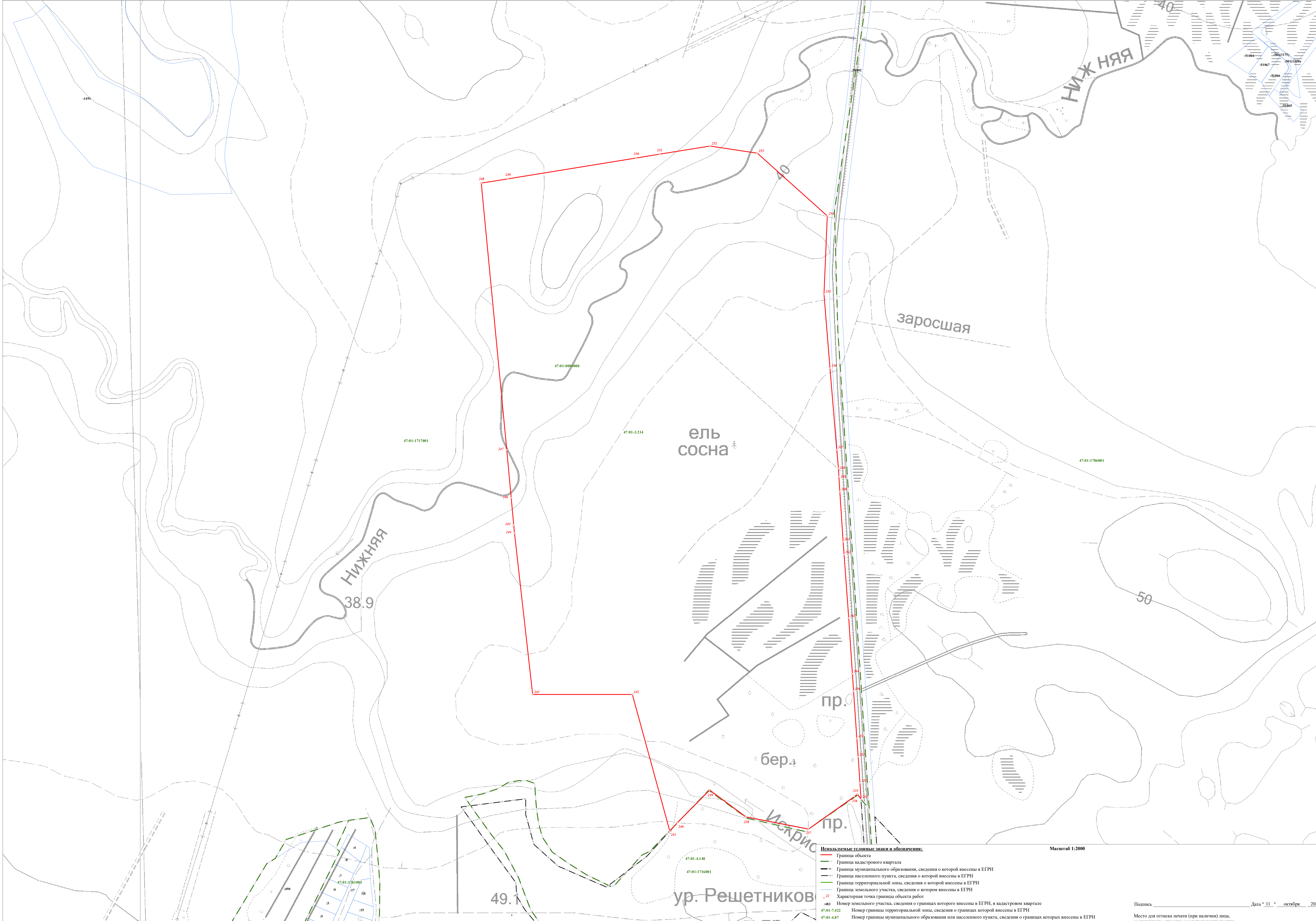
- Граница объекта
- Граница квартального образования
- Граница муниципального образования, сведения о которой внесены в ЕГРН
- Граница населенного пункта, сведения о которой внесены в ЕГРН
- Граница территориальной зоны, сведения о которой внесены в ЕГРН
- Граница земельного участка, сведения о котором внесены в ЕГРН
- Характерная точка границы объекта работ
- 483 Номер земельного участка, сведения о границах которого внесены в ЕГРН, в кадастровом квартале
- 47:01:7410:15 Номер границы территориальной зоны, сведения о границах которой внесены в ЕГРН
- 47:01:487 Номер границы муниципального образования или населенного пункта, сведения о границах которых внесены в ЕГРН
- 47:01:1713001 Номер кадастрового квартала

Масштаб 1:2000



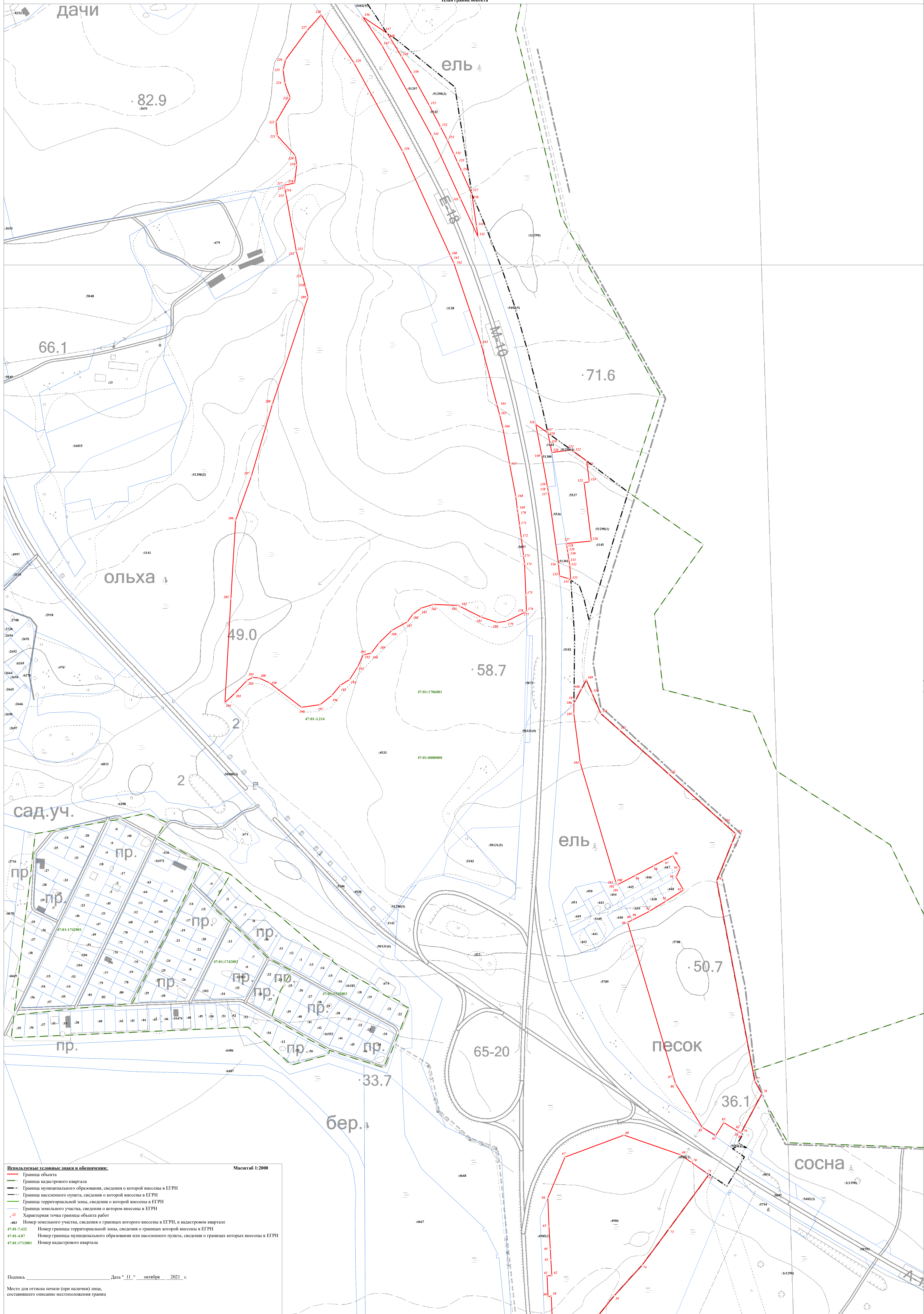
- Используемые условные знаки и обозначения:**
- Граница объекта
 - Граница квартала
 - Граница муниципального образования, сведения о границах которой внесены в ЕГРН
 - Граница населенного пункта, сведения о границах которой внесены в ЕГРН
 - Граница территориальной зоны, сведения о границах которой внесены в ЕГРН
 - Граница земельного участка, сведения о котором внесены в ЕГРН
 - Характерная точка границы объекта работ
 - 483 Номер земельного участка, сведения о границах которого внесены в ЕГРН, в кадастровом квартале
 - 47.01.7.422 Номер границы территориальной зоны, сведения о границах которой внесены в ЕГРН
 - 47.01.4.87 Номер границы муниципального образования или населенного пункта, сведения о границах которых внесены в ЕГРН
 - 47.01.1713001 Номер кадастрового квартала

Масштаб 1:2000



- Используемые условные знаки и обозначения:**
- Граница объекта
 - Граница кадастрового квартала
 - Граница муниципального образования, сведения о границах которой внесены в ЕГРН
 - Граница населенного пункта, сведения о границах которой внесены в ЕГРН
 - Граница территориальной зоны, сведения о границах которой внесены в ЕГРН
 - Граница земельного участка, сведения о котором внесены в ЕГРН
 - Характерная точка границы объекта работ
 - №22 Номер земельного участка, сведения о границах которого внесены в ЕГРН, в кадастровом квартале
 - 483 Номер границы территориальной зоны, сведения о границах которой внесены в ЕГРН
 - 47-01-7-422 Номер границы муниципального образования или населенного пункта, сведения о границах которых внесены в ЕГРН
 - 47-01-4-87 Номер кадастрового квартала
 - 47-01-1713001

Масштаб 1:2000



Используемые условные знаки и обозначения:
— Граница объекта
— Граница кадастрового квартала
— Граница муниципального образования, сведения о которой внесены в ЕГРН
— Граница населенного пункта, сведения о которой внесены в ЕГРН
— Граница территориальной зоны, сведения о которой внесены в ЕГРН
— Граница земельного участка, сведения о котором внесены в ЕГРН
• Характерная точка границы объекта работ
• Номер земельного участка, сведения о границах которого внесены в ЕГРН, в кадастровом квартале
47:01:7.422 Номер границы территориальной зоны, сведения о границах которой внесены в ЕГРН
47:01:4.87 Номер границы муниципального образования или населенного пункта, сведения о границах которых внесены в ЕГРН
47:01:1713001 Номер кадастрового квартала

Масштаб 1:2000
Подпись _____ Дата " 11 " октября 2021 г.
Место для оттиска печати (при наличии) лица, составившего описание местоположения границ

Лист 7 из 7

**Текстовое описание местоположения границ
населенных пунктов, территориальных зон, особо охраняемых природных
территорий, зон с особыми условиями использования территорий**

Прохождение границы		Описание прохождения границы
от точки	до точки	
1	2	3
1	2	-
2	3	-
3	4	-
4	5	-
5	6	-
6	7	-
7	8	-
8	9	-
9	10	-
10	11	-
11	1	-
12	13	-
13	14	-
14	15	-
15	16	-
16	17	-
17	18	-
18	19	-
19	20	-
20	21	-
21	22	-
22	23	-
23	24	-
24	25	-
25	26	-
26	27	-
27	28	-
28	29	-
29	30	-
30	31	-
31	32	-
32	33	-
33	34	-
34	35	-
35	36	-
36	37	-

Текстовое описание местоположения границ населенных пунктов, территориальных зон, особо охраняемых природных территорий, зон с особыми условиями использования территорий

Прохождение границы		Описание прохождения границы
от точки	до точки	
1	2	3
37	38	-
38	12	-
39	40	-
40	41	-
41	42	-
42	43	-
43	44	-
44	45	-
45	46	-
46	47	-
47	48	-
48	49	-
49	50	-
50	51	-
51	52	-
52	53	-
53	54	-
54	55	-
55	56	-
56	57	-
57	58	-
58	59	-
59	60	-
60	61	-
61	62	-
62	63	-
63	64	-
64	65	-
65	66	-
66	67	-
67	68	-
68	69	-
69	70	-
70	71	-
71	72	-
72	73	-

**Текстовое описание местоположения границ
населенных пунктов, территориальных зон, особо охраняемых природных
территорий, зон с особыми условиями использования территорий**

Прохождение границы		Описание прохождения границы
от точки	до точки	
1	2	3
73	74	-
74	39	-
75	76	-
76	77	-
77	78	-
78	79	-
79	80	-
80	81	-
81	82	-
82	83	-
83	84	-
84	85	-
85	86	-
86	87	-
87	88	-
88	89	-
89	90	-
90	91	-
91	92	-
92	93	-
93	94	-
94	95	-
95	96	-
96	97	-
97	98	-
98	99	-
99	100	-
100	101	-
101	102	-
102	103	-
103	104	-
104	105	-
105	106	-
106	107	-
107	108	-
108	109	-

**Текстовое описание местоположения границ
населенных пунктов, территориальных зон, особо охраняемых природных
территорий, зон с особыми условиями использования территорий**

Прохождение границы		Описание прохождения границы
от точки	до точки	
1	2	3
109	110	-
110	111	-
111	112	-
112	113	-
113	114	-
114	115	-
115	75	-
116	117	-
117	118	-
118	119	-
119	120	-
120	121	-
121	122	-
122	123	-
123	124	-
124	125	-
125	126	-
126	127	-
127	128	-
128	129	-
129	130	-
130	131	-
131	132	-
132	133	-
133	134	-
134	135	-
135	136	-
136	137	-
137	138	-
138	139	-
139	140	-
140	116	-
141	142	-
142	143	-
143	144	-
144	145	-

**Текстовое описание местоположения границ
населенных пунктов, территориальных зон, особо охраняемых природных
территорий, зон с особыми условиями использования территорий**

Прохождение границы		Описание прохождения границы
от точки	до точки	
1	2	3
145	146	-
146	147	-
147	148	-
148	149	-
149	150	-
150	151	-
151	152	-
152	153	-
153	154	-
154	155	-
155	156	-
156	157	-
157	158	-
158	141	-
159	160	-
160	161	-
161	162	-
162	163	-
163	164	-
164	165	-
165	166	-
166	167	-
167	168	-
168	169	-
169	170	-
170	171	-
171	172	-
172	173	-
173	174	-
174	175	-
175	176	-
176	177	-
177	178	-
178	179	-
179	180	-
180	181	-

**Текстовое описание местоположения границ
населенных пунктов, территориальных зон, особо охраняемых природных
территорий, зон с особыми условиями использования территорий**

Прохождение границы		Описание прохождения границы
от точки	до точки	
1	2	3
181	182	-
182	183	-
183	184	-
184	185	-
185	186	-
186	187	-
187	188	-
188	189	-
189	190	-
190	191	-
191	192	-
192	193	-
193	194	-
194	195	-
195	196	-
196	197	-
197	198	-
198	199	-
199	200	-
200	201	-
201	202	-
202	203	-
203	204	-
204	205	-
205	206	-
206	207	-
207	208	-
208	209	-
209	210	-
210	211	-
211	212	-
212	213	-
213	214	-
214	215	-
215	216	-
216	217	-

**Текстовое описание местоположения границ
населенных пунктов, территориальных зон, особо охраняемых природных
территорий, зон с особыми условиями использования территорий**

Прохождение границы		Описание прохождения границы
от точки	до точки	
1	2	3
217	218	-
218	219	-
219	220	-
220	221	-
221	222	-
222	223	-
223	224	-
224	225	-
225	226	-
226	227	-
227	228	-
228	229	-
229	159	-
230	231	-
231	232	-
232	233	-
233	234	-
234	235	-
235	236	-
236	237	-
237	238	-
238	239	-
239	240	-
240	241	-
241	242	-
242	243	-
243	244	-
244	245	-
245	246	-
246	247	-
247	248	-
248	249	-
249	250	-
250	251	-
251	252	-
252	253	-

**Текстовое описание местоположения границ
населенных пунктов, территориальных зон, особо охраняемых природных
территорий, зон с особыми условиями использования территорий**

Прохождение границы		Описание прохождения границы
от точки	до точки	
1	2	3
253	254	-
254	255	-
255	256	-
256	257	-
257	258	-
258	259	-
259	260	-
260	261	-
261	262	-
262	263	-
263	264	-
264	230	-
265	266	-
266	267	-
267	268	-
268	269	-
269	270	-
270	271	-
271	272	-
272	273	-
273	274	-
274	275	-
275	276	-
276	277	-
277	278	-
278	279	-
279	280	-
280	281	-
281	282	-
282	283	-
283	284	-
284	285	-
285	286	-
286	287	-
287	288	-
288	289	-

**Текстовое описание местоположения границ
населенных пунктов, территориальных зон, особо охраняемых природных
территорий, зон с особыми условиями использования территорий**

Прохождение границы		Описание прохождения границы
от точки	до точки	
1	2	3
289	290	-
290	291	-
291	292	-
292	293	-
293	294	-
294	295	-
295	296	-
296	297	-
297	298	-
298	299	-
299	300	-
300	301	-
301	302	-
302	303	-
303	304	-
304	305	-
305	306	-
306	307	-
307	308	-
308	309	-
309	310	-
310	311	-
311	312	-
312	313	-
313	314	-
314	315	-
315	316	-
316	317	-
317	318	-
318	319	-
319	320	-
320	321	-
321	322	-
322	323	-
323	265	-
324	325	-

**Текстовое описание местоположения границ
населенных пунктов, территориальных зон, особо охраняемых природных
территорий, зон с особыми условиями использования территорий**

Прохождение границы		Описание прохождения границы
от точки	до точки	
1	2	3
325	326	-
326	327	-
327	328	-
328	324	-
329	330	-
330	331	-
331	332	-
332	333	-
333	334	-
334	335	-
335	336	-
336	337	-
337	338	-
338	339	-
339	340	-
340	341	-
341	342	-
342	343	-
343	344	-
344	345	-
345	346	-
346	347	-
347	348	-
348	349	-
349	350	-
350	351	-
351	352	-
352	353	-
353	354	-
354	355	-
355	356	-
356	357	-
357	358	-
358	359	-
359	360	-
360	361	-

**Текстовое описание местоположения границ
населенных пунктов, территориальных зон, особо охраняемых природных
территорий, зон с особыми условиями использования территорий**

Прохождение границы		Описание прохождения границы
от точки	до точки	
1	2	3
361	362	-
362	363	-
363	364	-
364	365	-
365	366	-
366	367	-
367	368	-
368	369	-
369	370	-
370	371	-
371	372	-
372	373	-
373	374	-
374	375	-
375	376	-
376	377	-
377	378	-
378	379	-
379	380	-
380	381	-
381	382	-
382	383	-
383	384	-
384	385	-
385	386	-
386	387	-
387	388	-
388	389	-
389	390	-
390	391	-
391	392	-
392	393	-
393	394	-
394	329	-
395	396	-
396	397	-

**Текстовое описание местоположения границ
населенных пунктов, территориальных зон, особо охраняемых природных
территорий, зон с особыми условиями использования территорий**

Прохождение границы		Описание прохождения границы
от точки	до точки	
1	2	3
397	398	-
398	399	-
399	400	-
400	401	-
401	402	-
402	403	-
403	404	-
404	405	-
405	406	-
406	407	-
407	408	-
408	409	-
409	410	-
410	411	-
411	412	-
412	413	-
413	414	-
414	415	-
415	416	-
416	417	-
417	418	-
418	419	-
419	420	-
420	421	-
421	422	-
422	423	-
423	424	-
424	425	-
425	426	-
426	427	-
427	428	-
428	429	-
429	395	-
430	431	-
431	432	-
432	433	-

**Текстовое описание местоположения границ
населенных пунктов, территориальных зон, особо охраняемых природных
территорий, зон с особыми условиями использования территорий**

Прохождение границы		Описание прохождения границы
от точки	до точки	
1	2	3
433	434	-
434	435	-
435	436	-
436	437	-
437	438	-
438	439	-
439	440	-
440	441	-
441	442	-
442	443	-
443	444	-
444	445	-
445	430	-
446	447	-
447	448	-
448	449	-
449	450	-
450	451	-
451	452	-
452	453	-
453	454	-
454	446	-
455	456	-
456	457	-
457	458	-
458	459	-
459	460	-
460	461	-
461	462	-
462	463	-
463	464	-
464	465	-
465	466	-
466	467	-
467	468	-
468	469	-

**Текстовое описание местоположения границ
населенных пунктов, территориальных зон, особо охраняемых природных
территорий, зон с особыми условиями использования территорий**

Прохождение границы		Описание прохождения границы
от точки	до точки	
1	2	3
469	470	-
470	471	-
471	472	-
472	473	-
473	474	-
474	475	-
475	455	-