

ОПИСАНИЕ МЕСТОПОЛОЖЕНИЯ ГРАНИЦ

территориальная зона "Зона объектов инженерной инфраструктуры"

(наименование объекта, местоположение границ которого описано (далее - объект))

Раздел 1

Сведения об объекте

№ п/п	Характеристики объекта	Описание характеристик
1	2	3
1.	Местоположение объекта	Ленинградская область, район Выборгский, сельское поселение Первомайское
2.	Площадь объекта +/- величина погрешности определения площади (Р +/- Дельта Р)	215431 +/- 8122 м ²
3.	Иные характеристики объекта	-

Раздел 2

Сведения о местоположении границ объекта

1. Система координат МСК 47 зона 1

2. Сведения о характерных точках границ объекта

Обозначение характерных точек границ	Координаты, м		Метод определения координат характерной точки	Средняя квадратическая погрешность положения характерной точки (Mt), м	Описание обозначения точки на местности (при наличии)
	X	Y			
1	2	3	4	5	6
1	466787.79	1355901.72	Картометрический метод	5.0	-
2	466766.64	1355856.86	Картометрический метод	5.0	-
3	466769.51	1355854.91	Картометрический метод	5.0	-
4	466772.64	1355852.78	Картометрический метод	5.0	-
5	466780.71	1355872.31	Картометрический метод	5.0	-
6	466785.56	1355883.70	Картометрический метод	5.0	-
7	466792.08	1355899.90	Картометрический метод	5.0	-
1	466787.79	1355901.72	Картометрический метод	5.0	-
8	466808.97	1355875.57	Картометрический метод	5.0	-
9	466795.14	1355873.27	Картометрический метод	5.0	-
10	466796.71	1355863.89	Картометрический метод	5.0	-
11	466810.46	1355866.18	Картометрический метод	5.0	-
8	466808.97	1355875.57	Картометрический метод	5.0	-
12	468744.92	1355537.00	Картометрический метод	5.0	-
13	468743.29	1355523.29	Картометрический метод	5.0	-
14	468743.95	1355512.77	Картометрический метод	5.0	-
15	468749.49	1355503.54	Картометрический метод	5.0	-
16	468764.39	1355494.91	Картометрический метод	5.0	-
17	468769.92	1355491.45	Картометрический метод	5.0	-
18	468776.03	1355487.63	Картометрический метод	5.0	-
19	468787.02	1355494.43	Картометрический метод	5.0	-
20	468797.86	1355541.91	Картометрический метод	5.0	-

2. Сведения о характерных точках границ объекта					
Обозначение характерных точек границ	Координаты, м		Метод определения координат характерной точки	Средняя квадратическая погрешность положения характерной точки (Mt), м	Описание обозначения точки на местности (при наличии)
	X	Y			
1	2	3	4	5	6
21	468762.24	1355550.31	Картометрический метод	5.0	-
12	468744.92	1355537.00	Картометрический метод	5.0	-
22	469590.66	1356552.12	Картометрический метод	5.0	-
23	469586.37	1356559.96	Картометрический метод	5.0	-
24	469589.55	1356626.58	Картометрический метод	5.0	-
25	469587.85	1356626.52	Картометрический метод	5.0	-
26	469552.93	1356625.26	Картометрический метод	5.0	-
27	469553.37	1356623.43	Картометрический метод	5.0	-
28	469555.21	1356615.70	Картометрический метод	5.0	-
29	469546.91	1356611.89	Картометрический метод	5.0	-
30	469521.50	1356619.44	Картометрический метод	5.0	-
31	469505.13	1356628.55	Картометрический метод	5.0	-
32	469480.47	1356412.71	Картометрический метод	5.0	-
33	469476.74	1356380.12	Картометрический метод	5.0	-
34	469471.85	1356337.31	Картометрический метод	5.0	-
35	469529.81	1356385.92	Картометрический метод	5.0	-
36	469570.84	1356420.34	Картометрический метод	5.0	-
37	469586.87	1356403.73	Картометрический метод	5.0	-
38	469594.56	1356395.75	Картометрический метод	5.0	-
39	469595.46	1356394.82	Картометрический метод	5.0	-
40	469612.29	1356377.37	Картометрический метод	5.0	-
41	469610.82	1356401.44	Картометрический метод	5.0	-
42	469610.22	1356411.29	Картометрический метод	5.0	-
43	469609.47	1356423.56	Картометрический метод	5.0	-
44	469606.25	1356449.71	Картометрический метод	5.0	-
45	469603.24	1356463.42	Картометрический метод	5.0	-

2. Сведения о характерных точках границ объекта					
Обозначение характерных точек границ	Координаты, м		Метод определения координат характерной точки	Средняя квадратическая погрешность положения характерной точки (Mt), м	Описание обозначения точки на местности (при наличии)
	X	Y			
1	2	3	4	5	6
46	469596.62	1356485.05	Картометрический метод	5.0	-
47	469592.21	1356513.90	Картометрический метод	5.0	-
22	469590.66	1356552.12	Картометрический метод	5.0	-
48	469840.14	1359433.33	Картометрический метод	5.0	-
49	469837.77	1359424.60	Картометрический метод	5.0	-
50	469851.21	1359421.14	Картометрический метод	5.0	-
51	469852.78	1359426.74	Картометрический метод	5.0	-
52	469858.57	1359447.39	Картометрический метод	5.0	-
53	469854.41	1359449.20	Картометрический метод	5.0	-
54	469854.41	1359449.20	Картометрический метод	5.0	-
55	469850.78	1359435.49	Картометрический метод	5.0	-
56	469847.65	1359436.31	Картометрический метод	5.0	-
57	469841.40	1359437.98	Картометрический метод	5.0	-
48	469840.14	1359433.33	Картометрический метод	5.0	-
58	473393.21	1354898.32	Картометрический метод	5.0	-
59	473389.07	1354895.60	Картометрический метод	5.0	-
60	473389.07	1354895.60	Картометрический метод	5.0	-
61	473383.34	1354891.85	Картометрический метод	5.0	-
62	473389.71	1354884.11	Картометрический метод	5.0	-
63	473395.50	1354887.94	Картометрический метод	5.0	-
64	473400.92	1354880.21	Картометрический метод	5.0	-
65	473404.71	1354882.91	Картометрический метод	5.0	-
58	473393.21	1354898.32	Картометрический метод	5.0	-
66	473491.41	1351955.33	Картометрический метод	5.0	-
67	473466.87	1351955.01	Картометрический метод	5.0	-
68	473470.62	1351929.77	Картометрический метод	5.0	-

2. Сведения о характерных точках границ объекта					
Обозначение характерных точек границ	Координаты, м		Метод определения координат характерной точки	Средняя квадратическая погрешность положения характерной точки (Mt), м	Описание обозначения точки на местности (при наличии)
	X	Y			
1	2	3	4	5	6
69	473449.75	1351927.53	Картометрический метод	5.0	-
70	473452.92	1351899.35	Картометрический метод	5.0	-
71	473450.58	1351874.09	Картометрический метод	5.0	-
72	473451.22	1351871.18	Картометрический метод	5.0	-
73	473465.73	1351873.93	Картометрический метод	5.0	-
74	473467.04	1351865.56	Картометрический метод	5.0	-
75	473472.98	1351866.61	Картометрический метод	5.0	-
76	473474.88	1351854.41	Картометрический метод	5.0	-
77	473476.92	1351841.35	Картометрический метод	5.0	-
78	473466.35	1351839.62	Картометрический метод	5.0	-
79	473469.35	1351818.04	Картометрический метод	5.0	-
80	473462.28	1351816.62	Картометрический метод	5.0	-
81	473469.31	1351770.52	Картометрический метод	5.0	-
82	473464.79	1351756.67	Картометрический метод	5.0	-
83	473466.18	1351750.94	Картометрический метод	5.0	-
84	473469.52	1351742.96	Картометрический метод	5.0	-
85	473517.98	1351776.15	Картометрический метод	5.0	-
86	473516.76	1351784.37	Картометрический метод	5.0	-
87	473509.60	1351779.46	Картометрический метод	5.0	-
88	473502.48	1351799.14	Картометрический метод	5.0	-
89	473508.28	1351820.90	Картометрический метод	5.0	-
90	473510.25	1351828.28	Картометрический метод	5.0	-
91	473508.20	1351842.12	Картометрический метод	5.0	-
66	473491.41	1351955.33	Картометрический метод	5.0	-
92	473491.41	1351955.33	Картометрический метод	5.0	-
93	473584.28	1351933.10	Картометрический метод	5.0	-

2. Сведения о характерных точках границ объекта					
Обозначение характерных точек границ	Координаты, м		Метод определения координат характерной точки	Средняя квадратическая погрешность положения характерной точки (Mt), м	Описание обозначения точки на местности (при наличии)
	X	Y			
1	2	3	4	5	6
94	473600.71	1351927.80	Картометрический метод	5.0	-
95	473608.47	1351946.33	Картометрический метод	5.0	-
96	473593.02	1351954.38	Картометрический метод	5.0	-
97	473592.91	1351956.18	Картометрический метод	5.0	-
98	473598.20	1351961.78	Картометрический метод	5.0	-
99	473591.64	1351971.52	Картометрический метод	5.0	-
100	473566.50	1351983.43	Картометрический метод	5.0	-
101	473523.91	1351997.45	Картометрический метод	5.0	-
102	473502.74	1352002.58	Картометрический метод	5.0	-
92	473491.41	1351955.33	Картометрический метод	5.0	-
103	473706.00	1351973.76	Картометрический метод	5.0	-
104	473676.62	1351978.92	Картометрический метод	5.0	-
105	473643.55	1351935.93	Картометрический метод	5.0	-
106	473636.60	1351928.65	Картометрический метод	5.0	-
107	473633.35	1351917.28	Картометрический метод	5.0	-
108	473695.03	1351897.40	Картометрический метод	5.0	-
109	473693.82	1351922.78	Картометрический метод	5.0	-
103	473706.00	1351973.76	Картометрический метод	5.0	-
110	473651.43	1354743.62	Картометрический метод	5.0	-
111	473550.18	1354767.71	Картометрический метод	5.0	-
112	473541.32	1354730.44	Картометрический метод	5.0	-
113	473539.90	1354724.44	Картометрический метод	5.0	-
114	473556.63	1354701.85	Картометрический метод	5.0	-
115	473563.40	1354693.39	Картометрический метод	5.0	-
116	473542.90	1354676.07	Картометрический метод	5.0	-
117	473562.53	1354648.45	Картометрический метод	5.0	-

2. Сведения о характерных точках границ объекта					
Обозначение характерных точек границ	Координаты, м		Метод определения координат характерной точки	Средняя квадратическая погрешность положения характерной точки (Mt), м	Описание обозначения точки на местности (при наличии)
	X	Y			
1	2	3	4	5	6
118	473593.07	1354618.24	Картометрический метод	5.0	-
119	473665.84	1354567.39	Картометрический метод	5.0	-
120	473667.23	1354586.86	Картометрический метод	5.0	-
121	473696.91	1354674.03	Картометрический метод	5.0	-
122	473727.96	1354706.29	Картометрический метод	5.0	-
123	473658.05	1354771.23	Картометрический метод	5.0	-
110	473651.43	1354743.62	Картометрический метод	5.0	-
124	474074.83	1351839.46	Картометрический метод	5.0	-
125	474041.11	1351852.66	Картометрический метод	5.0	-
126	474045.70	1351868.08	Картометрический метод	5.0	-
127	473991.04	1351890.37	Картометрический метод	5.0	-
128	473979.17	1351864.17	Картометрический метод	5.0	-
129	473975.65	1351857.92	Картометрический метод	5.0	-
130	473990.90	1351850.31	Картометрический метод	5.0	-
131	474012.40	1351839.85	Картометрический метод	5.0	-
132	473994.21	1351802.09	Картометрический метод	5.0	-
133	473990.44	1351794.68	Картометрический метод	5.0	-
134	474013.22	1351784.26	Картометрический метод	5.0	-
135	474007.54	1351770.34	Картометрический метод	5.0	-
136	474005.90	1351771.33	Картометрический метод	5.0	-
137	474002.38	1351765.45	Картометрический метод	5.0	-
138	474004.92	1351763.92	Картометрический метод	5.0	-
139	473997.41	1351745.51	Картометрический метод	5.0	-
140	474045.89	1351738.65	Картометрический метод	5.0	-
141	474046.36	1351740.28	Картометрический метод	5.0	-
142	474053.74	1351765.73	Картометрический метод	5.0	-

2. Сведения о характерных точках границ объекта					
Обозначение характерных точек границ	Координаты, м		Метод определения координат характерной точки	Средняя квадратическая погрешность положения характерной точки (Mt), м	Описание обозначения точки на местности (при наличии)
	X	Y			
1	2	3	4	5	6
143	474074.82	1351838.40	Картометрический метод	5.0	-
144	474074.82	1351838.40	Картометрический метод	5.0	-
145	474075.30	1351838.06	Картометрический метод	5.0	-
124	474074.83	1351839.46	Картометрический метод	5.0	-
146	474709.01	1356458.50	Картометрический метод	5.0	-
147	474505.82	1356383.58	Картометрический метод	5.0	-
148	474520.37	1356371.58	Картометрический метод	5.0	-
149	474546.02	1356345.55	Картометрический метод	5.0	-
150	474566.13	1356312.18	Картометрический метод	5.0	-
151	474561.29	1356304.82	Картометрический метод	5.0	-
152	474552.30	1356298.14	Картометрический метод	5.0	-
153	474581.53	1356235.41	Картометрический метод	5.0	-
154	474598.83	1356239.44	Картометрический метод	5.0	-
155	474608.53	1356238.10	Картометрический метод	5.0	-
156	474631.43	1356183.36	Картометрический метод	5.0	-
157	474642.54	1356153.32	Картометрический метод	5.0	-
158	474646.72	1356137.96	Картометрический метод	5.0	-
159	474653.31	1356128.31	Картометрический метод	5.0	-
160	474968.08	1356247.26	Картометрический метод	5.0	-
161	474869.09	1356493.42	Картометрический метод	5.0	-
162	474860.05	1356487.67	Картометрический метод	5.0	-
163	474839.58	1356514.96	Картометрический метод	5.0	-
164	474823.66	1356525.58	Картометрический метод	5.0	-
165	474775.15	1356512.69	Картометрический метод	5.0	-
166	474723.87	1356477.17	Картометрический метод	5.0	-
146	474709.01	1356458.50	Картометрический метод	5.0	-

2. Сведения о характерных точках границ объекта					
Обозначение характерных точек границ	Координаты, м		Метод определения координат характерной точки	Средняя квадратическая погрешность положения характерной точки (Mt), м	Описание обозначения точки на местности (при наличии)
	X	Y			
1	2	3	4	5	6
167	475689.25	1353315.94	Картометрический метод	5.0	-
168	475689.22	1353316.98	Картометрический метод	5.0	-
169	475698.76	1353316.85	Картометрический метод	5.0	-
170	475695.37	1353320.66	Картометрический метод	5.0	-
171	475661.35	1353321.05	Картометрический метод	5.0	-
172	475661.41	1353318.36	Картометрический метод	5.0	-
173	475661.43	1353318.36	Картометрический метод	5.0	-
174	475689.21	1353316.98	Картометрический метод	5.0	-
175	475689.27	1353315.34	Картометрический метод	5.0	-
176	475689.37	1353312.36	Картометрический метод	5.0	-
177	475689.45	1353309.87	Картометрический метод	5.0	-
178	475693.41	1353309.79	Картометрический метод	5.0	-
179	475696.19	1353309.73	Картометрический метод	5.0	-
180	475731.28	1353308.99	Картометрический метод	5.0	-
167	475689.25	1353315.94	Картометрический метод	5.0	-
181	475741.46	1353320.17	Картометрический метод	5.0	-
182	475736.81	1353320.24	Картометрический метод	5.0	-
183	475737.07	1353320.23	Картометрический метод	5.0	-
184	475736.08	1353308.89	Картометрический метод	5.0	-
185	475741.39	1353308.78	Картометрический метод	5.0	-
186	475741.44	1353316.06	Картометрический метод	5.0	-
181	475741.46	1353320.17	Картометрический метод	5.0	-
187	476325.47	1353090.50	Картометрический метод	5.0	-
188	476323.24	1353085.79	Картометрический метод	5.0	-
189	476327.99	1353083.64	Картометрический метод	5.0	-
190	476328.07	1353083.61	Картометрический метод	5.0	-

2. Сведения о характерных точках границ объекта					
Обозначение характерных точек границ	Координаты, м		Метод определения координат характерной точки	Средняя квадратическая погрешность положения характерной точки (Mt), м	Описание обозначения точки на местности (при наличии)
	X	Y			
1	2	3	4	5	6
191	476332.39	1353081.66	Картометрический метод	5.0	-
192	476334.64	1353086.43	Картометрический метод	5.0	-
193	476335.79	1353088.88	Картометрический метод	5.0	-
194	476331.61	1353090.30	Картометрический метод	5.0	-
195	476326.52	1353092.73	Картометрический метод	5.0	-
187	476325.47	1353090.50	Картометрический метод	5.0	-
196	479688.90	1353763.79	Картометрический метод	5.0	-
197	479661.81	1353721.42	Картометрический метод	5.0	-
198	479706.58	1353692.09	Картометрический метод	5.0	-
199	479733.80	1353734.30	Картометрический метод	5.0	-
200	479718.34	1353744.60	Картометрический метод	5.0	-
201	479704.57	1353753.71	Картометрический метод	5.0	-
196	479688.90	1353763.79	Картометрический метод	5.0	-
202	483216.11	1348149.45	Картометрический метод	5.0	-
203	483209.89	1348142.54	Картометрический метод	5.0	-
204	483216.41	1348136.98	Картометрический метод	5.0	-
205	483222.73	1348144.29	Картометрический метод	5.0	-
202	483216.11	1348149.45	Картометрический метод	5.0	-
206	483245.89	1348114.79	Картометрический метод	5.0	-
207	483239.90	1348108.62	Картометрический метод	5.0	-
208	483247.34	1348101.27	Картометрический метод	5.0	-
209	483253.36	1348107.65	Картометрический метод	5.0	-
206	483245.89	1348114.79	Картометрический метод	5.0	-
210	483234.79	1349507.96	Картометрический метод	5.0	-
211	483208.91	1349480.79	Картометрический метод	5.0	-
212	483194.00	1349465.15	Картометрический метод	5.0	-

2. Сведения о характерных точках границ объекта					
Обозначение характерных точек границ	Координаты, м		Метод определения координат характерной точки	Средняя квадратическая погрешность положения характерной точки (Mt), м	Описание обозначения точки на местности (при наличии)
	X	Y			
1	2	3	4	5	6
213	483190.77	1349456.89	Картометрический метод	5.0	-
214	483181.35	1349450.62	Картометрический метод	5.0	-
215	483227.34	1349412.84	Картометрический метод	5.0	-
216	483235.02	1349406.53	Картометрический метод	5.0	-
217	483247.60	1349419.26	Картометрический метод	5.0	-
218	483229.64	1349434.14	Картометрический метод	5.0	-
219	483232.57	1349442.05	Картометрический метод	5.0	-
220	483240.61	1349463.73	Картометрический метод	5.0	-
221	483266.88	1349495.72	Картометрический метод	5.0	-
222	483254.02	1349508.92	Картометрический метод	5.0	-
223	483243.05	1349499.50	Картометрический метод	5.0	-
210	483234.79	1349507.96	Картометрический метод	5.0	-
224	483339.16	1348058.30	Картометрический метод	5.0	-
225	483332.13	1348051.19	Картометрический метод	5.0	-
226	483340.56	1348043.08	Картометрический метод	5.0	-
227	483347.64	1348050.17	Картометрический метод	5.0	-
224	483339.16	1348058.30	Картометрический метод	5.0	-
228	483353.16	1348025.85	Картометрический метод	5.0	-
229	483346.83	1348018.94	Картометрический метод	5.0	-
230	483352.44	1348013.13	Картометрический метод	5.0	-
231	483358.82	1348020.06	Картометрический метод	5.0	-
228	483353.16	1348025.85	Картометрический метод	5.0	-
232	483285.67	1350516.83	Картометрический метод	5.0	-
233	483279.13	1350523.73	Картометрический метод	5.0	-
234	483304.29	1350547.44	Картометрический метод	5.0	-
235	483206.20	1350650.85	Картометрический метод	5.0	-

2. Сведения о характерных точках границ объекта					
Обозначение характерных точек границ	Координаты, м		Метод определения координат характерной точки	Средняя квадратическая погрешность положения характерной точки (Mt), м	Описание обозначения точки на местности (при наличии)
	X	Y			
1	2	3	4	5	6
236	483199.17	1350658.27	Картометрический метод	5.0	-
237	483189.76	1350647.34	Картометрический метод	5.0	-
238	483184.50	1350641.24	Картометрический метод	5.0	-
239	483174.02	1350629.07	Картометрический метод	5.0	-
240	483173.96	1350628.99	Картометрический метод	5.0	-
241	483159.69	1350612.42	Картометрический метод	5.0	-
242	483167.02	1350604.07	Картометрический метод	5.0	-
243	483183.34	1350585.50	Картометрический метод	5.0	-
244	483231.06	1350563.60	Картометрический метод	5.0	-
245	483227.73	1350538.32	Картометрический метод	5.0	-
246	483258.62	1350504.07	Картометрический метод	5.0	-
247	483260.22	1350473.48	Картометрический метод	5.0	-
248	483254.27	1350460.81	Картометрический метод	5.0	-
249	483257.57	1350439.01	Картометрический метод	5.0	-
250	483287.82	1350424.87	Картометрический метод	5.0	-
251	483308.18	1350436.12	Картометрический метод	5.0	-
252	483352.66	1350415.60	Картометрический метод	5.0	-
253	483361.36	1350411.59	Картометрический метод	5.0	-
254	483369.61	1350422.74	Картометрический метод	5.0	-
255	483372.38	1350425.39	Картометрический метод	5.0	-
256	483360.17	1350438.27	Картометрический метод	5.0	-
257	483342.65	1350456.75	Картометрический метод	5.0	-
232	483285.67	1350516.83	Картометрический метод	5.0	-
258	483587.42	1348919.82	Картометрический метод	5.0	-
259	483582.25	1348913.71	Картометрический метод	5.0	-
260	483586.83	1348909.83	Картометрический метод	5.0	-

2. Сведения о характерных точках границ объекта					
Обозначение характерных точек границ	Координаты, м		Метод определения координат характерной точки	Средняя квадратическая погрешность положения характерной точки (Mt), м	Описание обозначения точки на местности (при наличии)
	X	Y			
1	2	3	4	5	6
261	483592.00	1348915.94	Картометрический метод	5.0	-
258	483587.42	1348919.82	Картометрический метод	5.0	-
262	483657.10	1348560.43	Картометрический метод	5.0	-
263	483644.58	1348587.69	Картометрический метод	5.0	-
264	483599.15	1348566.82	Картометрический метод	5.0	-
265	483611.68	1348539.56	Картометрический метод	5.0	-
266	483657.10	1348560.42	Картометрический метод	5.0	-
267	483657.10	1348560.43	Картометрический метод	5.0	-
262	483657.10	1348560.43	Картометрический метод	5.0	-
268	483793.67	1348746.95	Картометрический метод	5.0	-
269	483788.55	1348740.85	Картометрический метод	5.0	-
270	483793.07	1348736.97	Картометрический метод	5.0	-
271	483798.25	1348743.07	Картометрический метод	5.0	-
268	483793.67	1348746.95	Картометрический метод	5.0	-
272	484014.85	1348561.18	Картометрический метод	5.0	-
273	484009.68	1348555.08	Картометрический метод	5.0	-
274	484014.25	1348551.20	Картометрический метод	5.0	-
275	484019.43	1348557.30	Картометрический метод	5.0	-
272	484014.85	1348561.18	Картометрический метод	5.0	-
276	484251.93	1349926.20	Картометрический метод	5.0	-
277	484246.68	1349920.17	Картометрический метод	5.0	-
278	484252.50	1349915.10	Картометрический метод	5.0	-
279	484261.77	1349907.04	Картометрический метод	5.0	-
280	484267.12	1349913.19	Картометрический метод	5.0	-
281	484271.62	1349918.36	Картометрический метод	5.0	-
282	484256.53	1349931.49	Картометрический метод	5.0	-

2. Сведения о характерных точках границ объекта					
Обозначение характерных точек границ	Координаты, м		Метод определения координат характерной точки	Средняя квадратическая погрешность положения характерной точки (Mt), м	Описание обозначения точки на местности (при наличии)
	X	Y			
1	2	3	4	5	6
276	484251.93	1349926.20	Картометрический метод	5.0	-
283	484289.03	1348332.41	Картометрический метод	5.0	-
284	484283.85	1348326.31	Картометрический метод	5.0	-
285	484288.43	1348322.43	Картометрический метод	5.0	-
286	484293.60	1348328.53	Картометрический метод	5.0	-
283	484289.03	1348332.41	Картометрический метод	5.0	-
287	484589.30	1348085.15	Картометрический метод	5.0	-
288	484580.67	1348076.81	Картометрический метод	5.0	-
289	484589.01	1348068.18	Картометрический метод	5.0	-
290	484597.64	1348076.53	Картометрический метод	5.0	-
287	484589.30	1348085.15	Картометрический метод	5.0	-
291	486386.85	1346845.13	Картометрический метод	5.0	-
292	486376.26	1346819.16	Картометрический метод	5.0	-
293	486401.59	1346798.60	Картометрический метод	5.0	-
294	486416.23	1346786.91	Картометрический метод	5.0	-
295	486433.49	1346833.86	Картометрический метод	5.0	-
291	486386.85	1346845.13	Картометрический метод	5.0	-
296	486365.22	1346958.63	Картометрический метод	5.0	-
297	486341.43	1346864.14	Картометрический метод	5.0	-
298	486341.43	1346864.14	Картометрический метод	5.0	-
299	486361.97	1346859.07	Картометрический метод	5.0	-
300	486385.04	1346853.28	Картометрический метод	5.0	-
301	486452.55	1346835.44	Картометрический метод	5.0	-
302	486465.95	1346934.24	Картометрический метод	5.0	-
303	486465.95	1346934.24	Картометрический метод	5.0	-
304	486441.69	1346940.12	Картометрический метод	5.0	-

2. Сведения о характерных точках границ объекта					
Обозначение характерных точек границ	Координаты, м		Метод определения координат характерной точки	Средняя квадратическая погрешность положения характерной точки (Mt), м	Описание обозначения точки на местности (при наличии)
	X	Y			
1	2	3	4	5	6
305	486365.22	1346958.63	Картометрический метод	5.0	-
296	486365.22	1346958.63	Картометрический метод	5.0	-
306	487300.62	1350416.09	Картометрический метод	5.0	-
307	487296.76	1350410.59	Картометрический метод	5.0	-
308	487300.64	1350407.06	Картометрический метод	5.0	-
309	487301.57	1350406.28	Картометрический метод	5.0	-
310	487305.84	1350412.44	Картометрический метод	5.0	-
311	487309.75	1350418.08	Картометрический метод	5.0	-
312	487304.56	1350421.71	Картометрический метод	5.0	-
306	487300.62	1350416.09	Картометрический метод	5.0	-
3. Сведения о характерных точках части (частей) границы объекта					
Обозначение характерных точек части границы	Координаты, м		Метод определения координат характерной точки	Средняя квадратическая погрешность положения характерной точки (Mt), м	Описание обозначения точки на местности (при наличии)
	X	Y			
1	2	3	4	5	6
-	-	-	-	-	-

Раздел 3

Сведения о местоположении измененных (уточненных) границ объекта

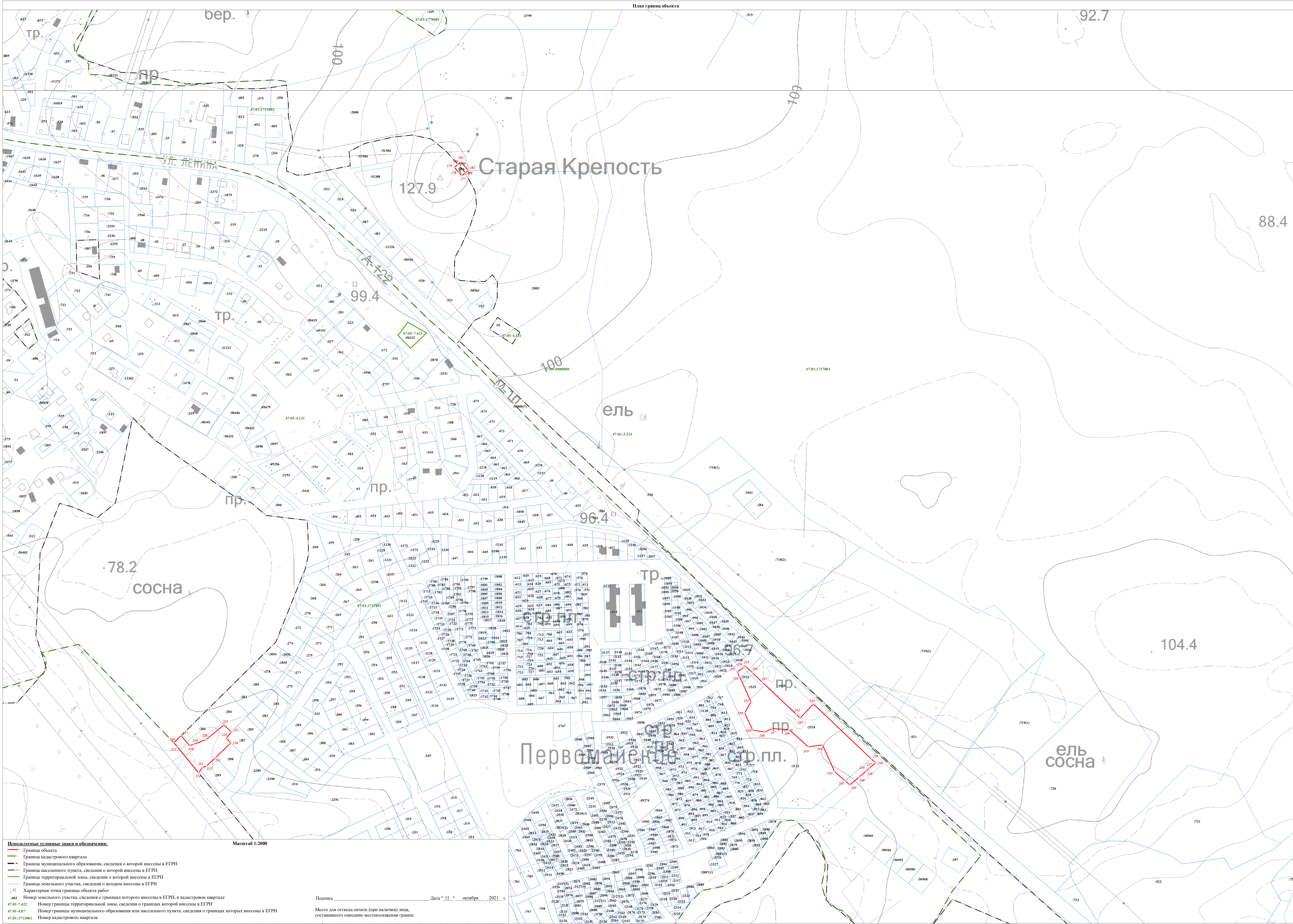
1. Система координат -

2. Сведения о характерных точках границ объекта

Обозначение характерных точек границ	Существующие координаты, м		Измененные (уточненные) координаты, м		Метод определения координат характерной точки	Средняя квадратическая погрешность положения характерной точки (M _t), м	Описание обозначения точки на местности (при наличии)
	X	Y	X	Y			
1	2	3	4	5	6	7	8
-	-	-	-	-	-	-	

3. Сведения о характерных точках части (частей) границы объекта

Обозначение характерных точек части границы	Существующие координаты, м		Измененные (уточненные) координаты, м		Метод определения координат характерной точки	Средняя квадратическая погрешность положения характерной точки (M _t), м	Описание обозначения точки на местности (при наличии)
	X	Y	X	Y			
1	2	3	4	5	6	7	8
-	-	-	-	-	-	-	



Используемые условные знаки и обозначения:

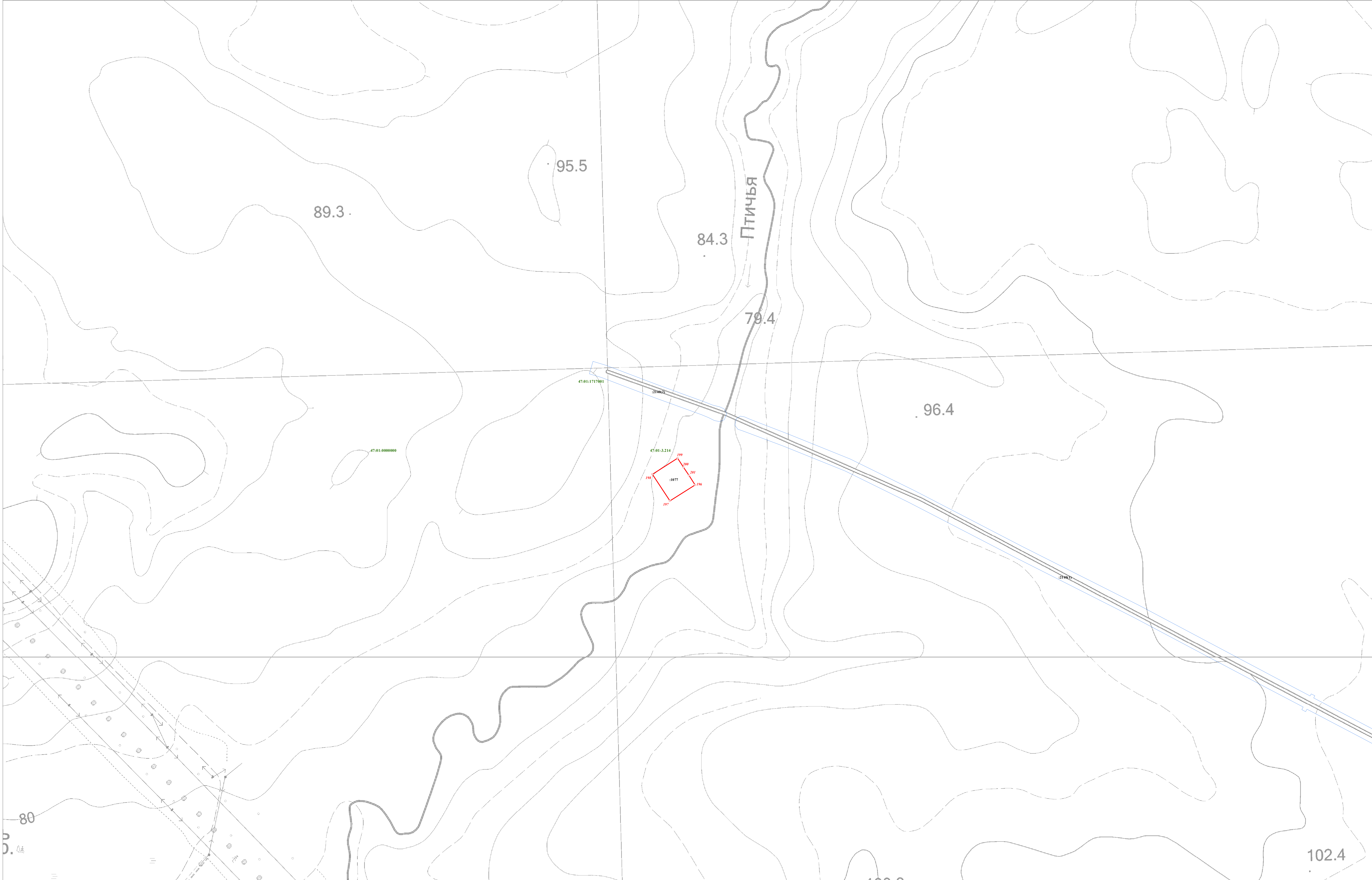
- Граница объекта
- Граница кадастрового квартала
- Граница муниципального образования, сведения о которой внесены в ЕГРН
- Граница населенного пункта, сведения о которой внесены в ЕГРН
- Граница территориальной зоны, сведения о которой внесены в ЕГРН
- Граница земельного участка, сведения о котором внесены в ЕГРН
- Характерная точка границы объекта работ
- 483 Номер земельного участка, сведения о границах которого внесены в ЕГРН, в кадастровом квартале
- 47-01-7-422 Номер границы территориальной зоны, сведения о границах которой внесены в ЕГРН
- 47-01-4-87 Номер границы муниципального образования или населенного пункта, сведения о границах которых внесены в ЕГРН
- 47-01-17-13001 Номер кадастрового квартала

Масштаб 1:2000

Подпись _____ Дата " 11 " _____ октября 2021 г.

Место для оттиска печати (при наличии) лица, составившего описание местоположения границ

Лист 5



Используемые условные знаки и обозначения:

- Граница объекта
- Граница кадастрового квартала
- Граница муниципального образования, сведения о границах которой внесены в ЕГРН
- Граница населенного пункта, сведения о границах которой внесены в ЕГРН
- Граница территориальной зоны, сведения о границах которой внесены в ЕГРН
- Граница земельного участка, сведения о котором внесены в ЕГРН
- Характерная точка границы объекта работ

483 Номер земельного участка, сведения о границах которого внесены в ЕГРН, в кадастровом квартале
 47:01:7.422 Номер границы территориальной зоны, сведения о границах которой внесены в ЕГРН
 47:01:4.87 Номер границы муниципального образования или населенного пункта, сведения о границах которых внесены в ЕГРН
 47:01:1713001 Номер кадастрового квартала

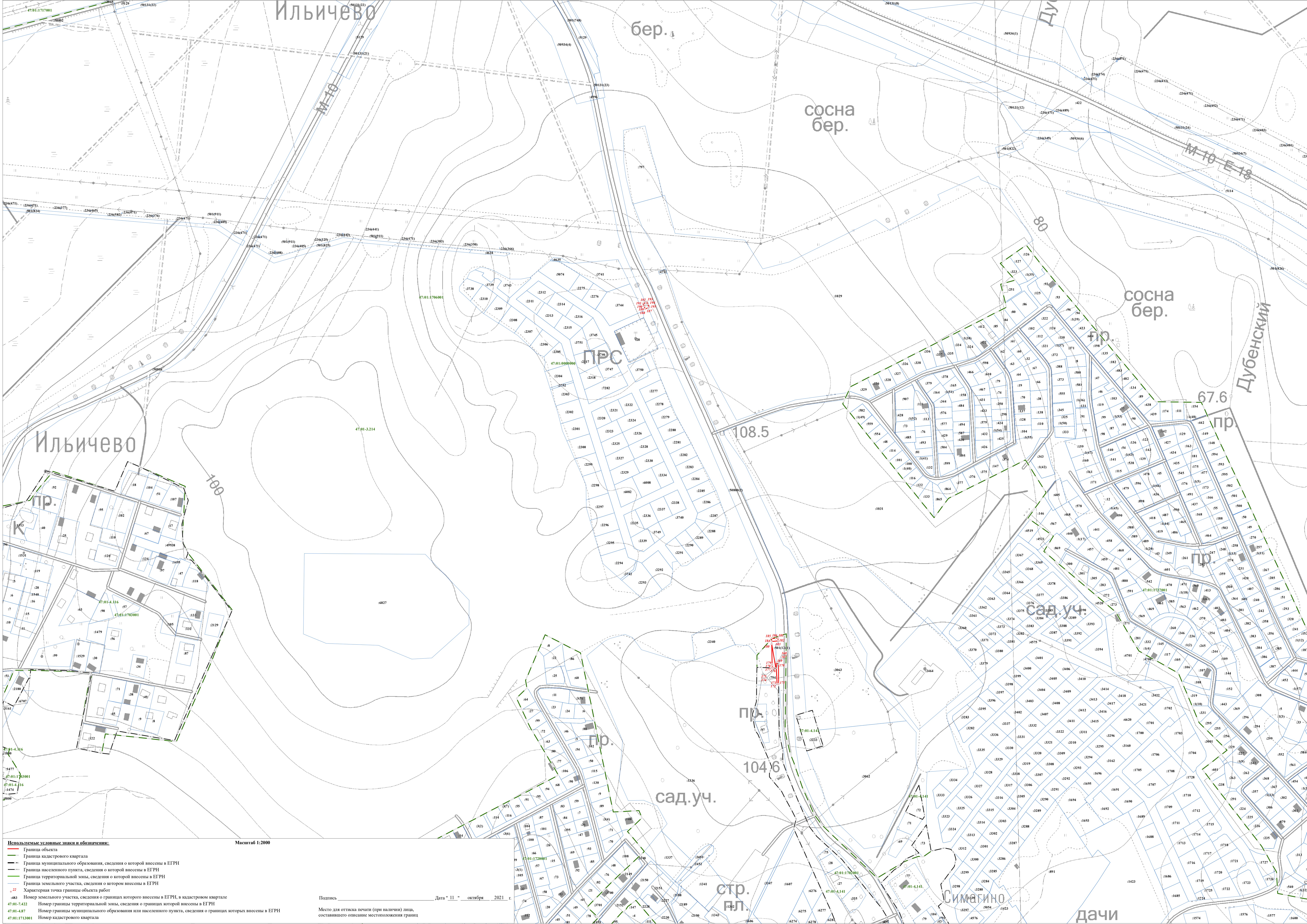
Масштаб 1:2000

Подпись _____ Дата " 11 " октября 2021 г.

Место для оттиска печати (при наличии) лица, составившего описание местоположения границ

Лист 6 Изменения

47:01:1713001



Используемые условные знаки и обозначения:

- Граница объекта
- Граница кадастрового квартала
- Граница муниципального образования, сведения о которой внесены в ЕГРН
- Граница населенного пункта, сведения о которой внесены в ЕГРН
- Граница территориальной зоны, сведения о которой внесены в ЕГРН
- Граница земельного участка, сведения о котором внесены в ЕГРН
- ▲ Характерная точка границы объекта работ

№83 Номер земельного участка, сведения о границах которого внесены в ЕГРН, в кадастровом квартале
 47-01-7422 Номер границы территориальной зоны, сведения о границах которой внесены в ЕГРН
 47-01-487 Номер границы муниципального образования или населенного пункта, сведения о границах которых внесены в ЕГРН
 47-01-1713001 Номер кадастрового квартала

Масштаб 1:2000

Подпись _____ Дата " 11 " октября 2021 г.

Место для оттиска печати (при наличии) лица, составившего описание местоположения границ

Лист 7. Листы 8-10



Используемые условные знаки и обозначения:

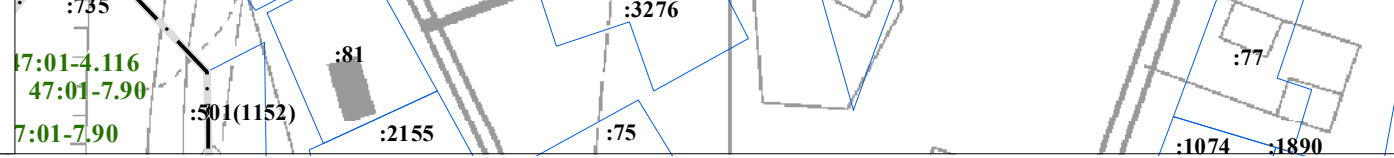
- Граница объекта
- Граница кадастрового квартала
- Граница муниципального образования, сведения о которой внесены в ЕГРН
- Граница населенного пункта, сведения о которой внесены в ЕГРН
- Граница территориальной зоны, сведения о которой внесены в ЕГРН
- Граница земельного участка, сведения о котором внесены в ЕГРН
- Характерная точка границы объекта работ

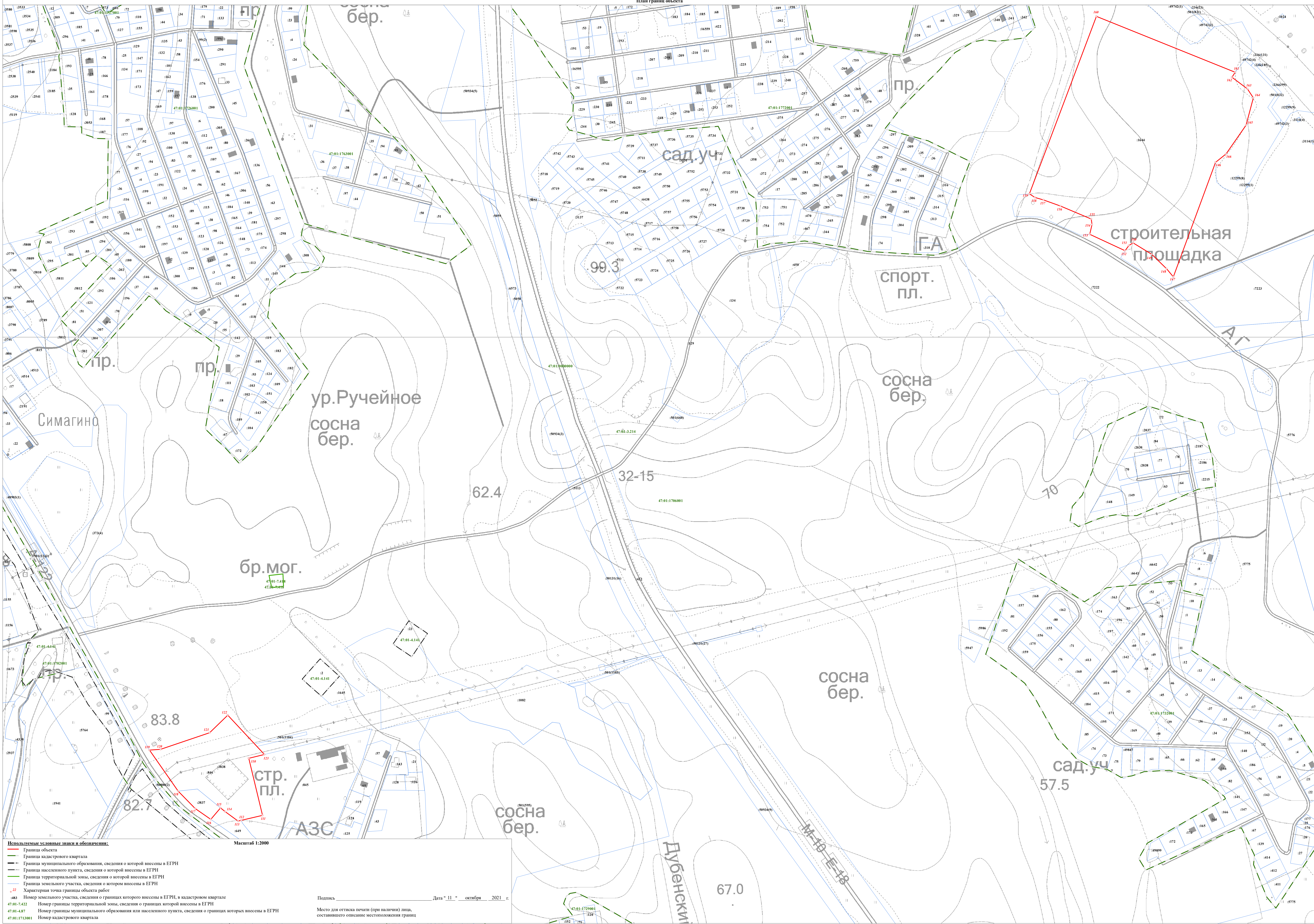
Машиштаб 1:2000

483 Номер земельного участка, сведения о границах которого внесены в ЕГРН, в кадастровом квартале
 47-01-7-422 Номер границы территориальной зоны, сведения о границах которой внесены в ЕГРН
 47-01-4-87 Номер границы муниципального образования или населенного пункта, сведения о границах которых внесены в ЕГРН
 47-01-1713001 Номер кадастрового квартала

Подпись _____ Дата " 11 " октября 2021 г.

Место для отиска печати (при наличии) лица, составившего описание местоположения границ





Используемые условные знаки и обозначения:

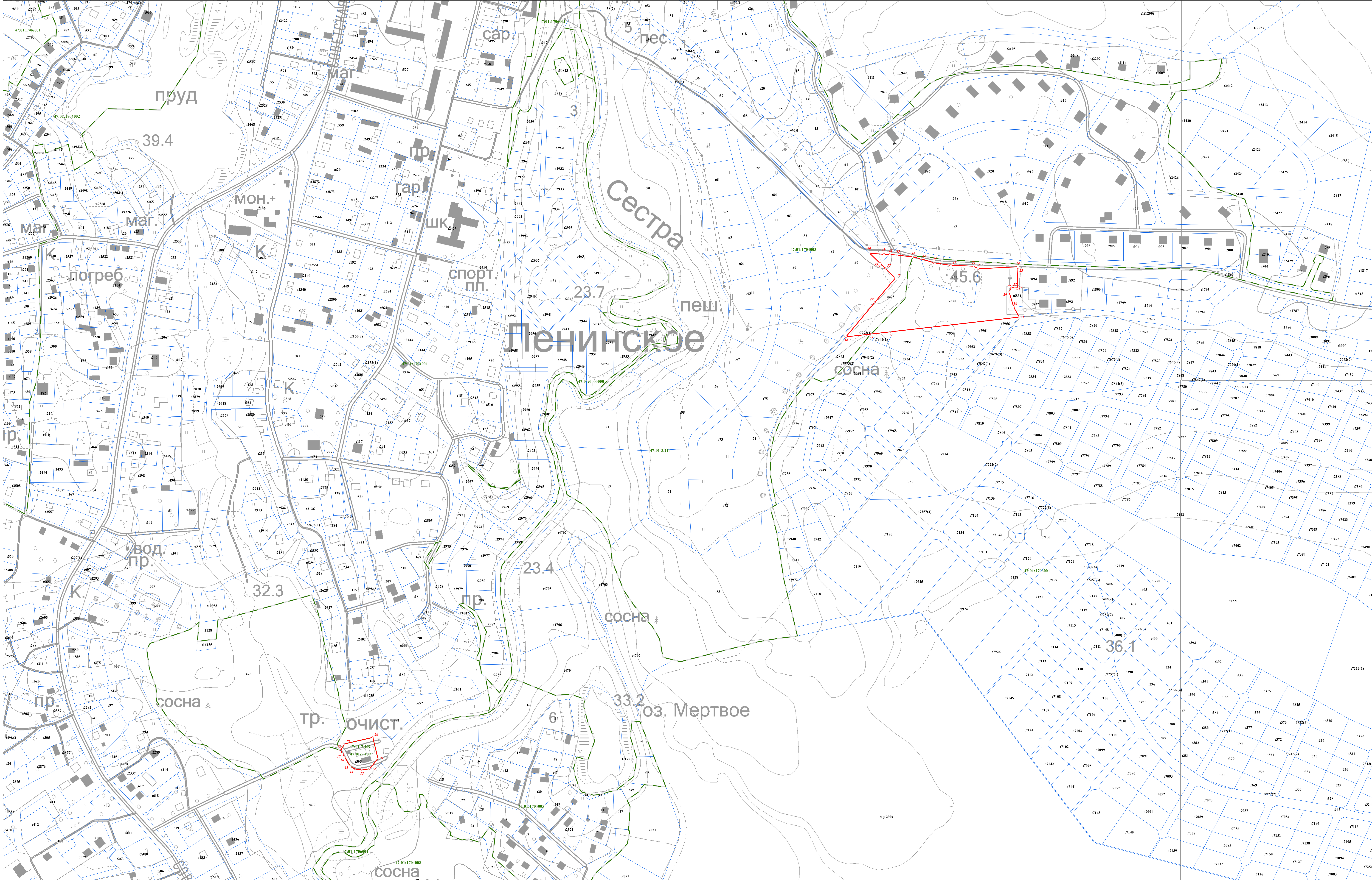
- Граница объекта
- Граница кадастрового квартала
- Граница муниципального образования, сведения о которой внесены в ЕГРН
- Граница населенного пункта, сведения о которой внесены в ЕГРН
- Граница территориальной зоны, сведения о которой внесены в ЕГРН
- Граница земельного участка, сведения о котором внесены в ЕГРН
- Характерная точка границы объекта работ

483 Номер земельного участка, сведения о границах которого внесены в ЕГРН, в кадастровом квартале
 47-01-7-422 Номер границы территориальной зоны, сведения о границах которой внесены в ЕГРН
 47-01-4-87 Номер границы муниципального образования или населенного пункта, сведения о границах которых внесены в ЕГРН
 47-01-17-13001 Номер кадастрового квартала

Масштаб 1:2000

Подпись _____ Дата " 11 " октября 2021 г.

Место для оттиска печати (при наличии) лица, составившего описание местоположения границ



Используемые условные знаки и обозначения:

- Граница объекта
- Граница кадастрового квартала
- Граница муниципального образования, сведения о которой внесены в ЕГРН
- Граница населенного пункта, сведения о которой внесены в ЕГРН
- Граница территориальной зоны, сведения о которой внесены в ЕГРН
- Граница земельного участка, сведения о котором внесены в ЕГРН
- Характерная точка границы объекта работ

483 Номер земельного участка, сведения о границах которого внесены в ЕГРН, в кадастровом квартале
 47-01-7-422 Номер границы территориальной зоны, сведения о границах которой внесены в ЕГРН
 47-01-4-87 Номер границы муниципального образования или населенного пункта, сведения о границах которых внесены в ЕГРН
 47-01-1713001 Номер кадастрового квартала

Масштаб 1:2000

Подпись _____ Дата " 11 " октября 2021 г.

Место для оттиска печати (при наличии) лица, составившего описание местоположения границ



Используемые условные знаки и обозначения:

- Граница объекта
- Граница кадастрового квартала
- Граница муниципального образования, сведения о которой внесены в ЕГРН
- Граница населенного пункта, сведения о которой внесены в ЕГРН
- Граница территориальной зоны, сведения о которой внесены в ЕГРН
- Граница земельного участка, сведения о котором внесены в ЕГРН
- Характерная точка границы объекта работ

483 Номер земельного участка, сведения о границах которого внесены в ЕГРН, в кадастровом квартале
 47-01-7-422 Номер границы территориальной зоны, сведения о границах которой внесены в ЕГРН
 47-01-4-87 Номер границы муниципального образования или населенного пункта, сведения о границах которых внесены в ЕГРН
 47-01-1713001 Номер кадастрового квартала

Масштаб 1:2000

Подпись _____ Дата " 11 " октября 2021 г.

Место для оттиска печати (при наличии) лица, составившего описание местоположения границ



Лист 11 из 11



Используемые условные знаки и обозначения:

- Граница объекта
- Граница кадастрового квартала
- Граница муниципального образования, сведения о которой внесены в ЕГРН
- Граница населенного пункта, сведения о которой внесены в ЕГРН
- Граница территориальной зоны, сведения о которой внесены в ЕГРН
- Граница земельного участка, сведения о котором внесены в ЕГРН
- Характерная точка границы объекта работ

483 Номер земельного участка, сведения о границах которого внесены в ЕГРН, в кадастровом квартале

47-01-7.422 Номер границы территориальной зоны, сведения о границах которой внесены в ЕГРН

47-01-4.87 Номер границы муниципального образования или населенного пункта, сведения о границах которых внесены в ЕГРН

47-01-17.13.001 Номер кадастрового квартала

Масштаб 1:2000

Подпись _____ Дата " 11 " октября 2021 г.

Место для оттиска печати (при наличии) лица, составившего описание местоположения границ

**Текстовое описание местоположения границ
населенных пунктов, территориальных зон, особо охраняемых природных
территорий, зон с особыми условиями использования территорий**

Прохождение границы		Описание прохождения границы
от точки	до точки	
1	2	3
1	2	-
2	3	-
3	4	-
4	5	-
5	6	-
6	7	-
7	1	-
8	9	-
9	10	-
10	11	-
11	8	-
12	13	-
13	14	-
14	15	-
15	16	-
16	17	-
17	18	-
18	19	-
19	20	-
20	21	-
21	12	-
22	23	-
23	24	-
24	25	-
25	26	-
26	27	-
27	28	-
28	29	-
29	30	-
30	31	-
31	32	-
32	33	-
33	34	-
34	35	-
35	36	-
36	37	-

**Текстовое описание местоположения границ
населенных пунктов, территориальных зон, особо охраняемых природных
территорий, зон с особыми условиями использования территорий**

Прохождение границы		Описание прохождения границы
от точки	до точки	
1	2	3
37	38	-
38	39	-
39	40	-
40	41	-
41	42	-
42	43	-
43	44	-
44	45	-
45	46	-
46	47	-
47	22	-
48	49	-
49	50	-
50	51	-
51	52	-
52	53	-
53	54	-
54	55	-
55	56	-
56	57	-
57	48	-
58	59	-
59	60	-
60	61	-
61	62	-
62	63	-
63	64	-
64	65	-
65	58	-
66	67	-
67	68	-
68	69	-
69	70	-
70	71	-
71	72	-
72	73	-

**Текстовое описание местоположения границ
населенных пунктов, территориальных зон, особо охраняемых природных
территорий, зон с особыми условиями использования территорий**

Прохождение границы		Описание прохождения границы
от точки	до точки	
1	2	3
73	74	-
74	75	-
75	76	-
76	77	-
77	78	-
78	79	-
79	80	-
80	81	-
81	82	-
82	83	-
83	84	-
84	85	-
85	86	-
86	87	-
87	88	-
88	89	-
89	90	-
90	91	-
91	66	-
92	93	-
93	94	-
94	95	-
95	96	-
96	97	-
97	98	-
98	99	-
99	100	-
100	101	-
101	102	-
102	92	-
103	104	-
104	105	-
105	106	-
106	107	-
107	108	-
108	109	-

**Текстовое описание местоположения границ
населенных пунктов, территориальных зон, особо охраняемых природных
территорий, зон с особыми условиями использования территорий**

Прохождение границы		Описание прохождения границы
от точки	до точки	
1	2	3
109	103	-
110	111	-
111	112	-
112	113	-
113	114	-
114	115	-
115	116	-
116	117	-
117	118	-
118	119	-
119	120	-
120	121	-
121	122	-
122	123	-
123	110	-
124	125	-
125	126	-
126	127	-
127	128	-
128	129	-
129	130	-
130	131	-
131	132	-
132	133	-
133	134	-
134	135	-
135	136	-
136	137	-
137	138	-
138	139	-
139	140	-
140	141	-
141	142	-
142	143	-
143	144	-
144	145	-

**Текстовое описание местоположения границ
населенных пунктов, территориальных зон, особо охраняемых природных
территорий, зон с особыми условиями использования территорий**

Прохождение границы		Описание прохождения границы
от точки	до точки	
1	2	3
145	124	-
146	147	-
147	148	-
148	149	-
149	150	-
150	151	-
151	152	-
152	153	-
153	154	-
154	155	-
155	156	-
156	157	-
157	158	-
158	159	-
159	160	-
160	161	-
161	162	-
162	163	-
163	164	-
164	165	-
165	166	-
166	146	-
167	168	-
168	169	-
169	170	-
170	171	-
171	172	-
172	173	-
173	174	-
174	175	-
175	176	-
176	177	-
177	178	-
178	179	-
179	180	-
180	167	-

**Текстовое описание местоположения границ
населенных пунктов, территориальных зон, особо охраняемых природных
территорий, зон с особыми условиями использования территорий**

Прохождение границы		Описание прохождения границы
от точки	до точки	
1	2	3
181	182	-
182	183	-
183	184	-
184	185	-
185	186	-
186	181	-
187	188	-
188	189	-
189	190	-
190	191	-
191	192	-
192	193	-
193	194	-
194	195	-
195	187	-
196	197	-
197	198	-
198	199	-
199	200	-
200	201	-
201	196	-
202	203	-
203	204	-
204	205	-
205	202	-
206	207	-
207	208	-
208	209	-
209	206	-
210	211	-
211	212	-
212	213	-
213	214	-
214	215	-
215	216	-
216	217	-

**Текстовое описание местоположения границ
населенных пунктов, территориальных зон, особо охраняемых природных
территорий, зон с особыми условиями использования территорий**

Прохождение границы		Описание прохождения границы
от точки	до точки	
1	2	3
217	218	-
218	219	-
219	220	-
220	221	-
221	222	-
222	223	-
223	210	-
224	225	-
225	226	-
226	227	-
227	224	-
228	229	-
229	230	-
230	231	-
231	228	-
232	233	-
233	234	-
234	235	-
235	236	-
236	237	-
237	238	-
238	239	-
239	240	-
240	241	-
241	242	-
242	243	-
243	244	-
244	245	-
245	246	-
246	247	-
247	248	-
248	249	-
249	250	-
250	251	-
251	252	-
252	253	-

**Текстовое описание местоположения границ
населенных пунктов, территориальных зон, особо охраняемых природных
территорий, зон с особыми условиями использования территорий**

Прохождение границы		Описание прохождения границы
от точки	до точки	
1	2	3
253	254	-
254	255	-
255	256	-
256	257	-
257	232	-
258	259	-
259	260	-
260	261	-
261	258	-
262	263	-
263	264	-
264	265	-
265	266	-
266	267	-
267	262	-
268	269	-
269	270	-
270	271	-
271	268	-
272	273	-
273	274	-
274	275	-
275	272	-
276	277	-
277	278	-
278	279	-
279	280	-
280	281	-
281	282	-
282	276	-
283	284	-
284	285	-
285	286	-
286	283	-
287	288	-
288	289	-

**Текстовое описание местоположения границ
населенных пунктов, территориальных зон, особо охраняемых природных
территорий, зон с особыми условиями использования территорий**

Прохождение границы		Описание прохождения границы
от точки	до точки	
1	2	3
289	290	-
290	287	-
291	292	-
292	293	-
293	294	-
294	295	-
295	291	-
296	297	-
297	298	-
298	299	-
299	300	-
300	301	-
301	302	-
302	303	-
303	304	-
304	305	-
305	296	-
306	307	-
307	308	-
308	309	-
309	310	-
310	311	-
311	312	-
312	306	-