

## ОПИСАНИЕ МЕСТОПОЛОЖЕНИЯ ГРАНИЦ

### территориальная зона "Зона застройки среднеэтажными жилыми домами"

(наименование объекта, местоположение границ которого описано (далее - объект))

#### Раздел 1

#### Сведения об объекте

№ п/п	Характеристики объекта	Описание характеристик
1	2	3
1.	Местоположение объекта	Ленинградская область, район Выборгский, сельское поселение Первомайское
2.	Площадь объекта +/- величина погрешности определения площади (P +/- Дельта P)	202176 +/- 7869 м <sup>2</sup>
3.	Иные характеристики объекта	-

**Раздел 2****Сведения о местоположении границ объекта**

1. Система координат МСК 47 зона 1

2. Сведения о характерных точках границ объекта

Обозначение характерных точек границ	Координаты, м		Метод определения координат характерной точки	Средняя квадратическая погрешность положения характерной точки (Mt), м	Описание обозначения точки на местности (при наличии)
	X	Y			
1	2	3	4	5	6
1	470102.23	1355664.62	Картометрический метод	5.0	-
2	470091.30	1355673.82	Картометрический метод	5.0	-
3	470089.78	1355675.10	Картометрический метод	5.0	-
4	470070.33	1355691.40	Картометрический метод	5.0	-
5	470067.81	1355695.21	Картометрический метод	5.0	-
6	470054.70	1355715.01	Картометрический метод	5.0	-
7	470053.25	1355717.71	Картометрический метод	5.0	-
8	470051.95	1355719.56	Картометрический метод	5.0	-
9	469975.17	1355703.95	Картометрический метод	5.0	-
10	469836.74	1355670.77	Картометрический метод	5.0	-
11	469820.79	1355666.95	Картометрический метод	5.0	-
12	469820.03	1355666.77	Картометрический метод	5.0	-
13	469823.70	1355654.66	Картометрический метод	5.0	-
14	469844.87	1355572.07	Картометрический метод	5.0	-
15	469845.14	1355564.76	Картометрический метод	5.0	-
16	469863.76	1355510.25	Картометрический метод	5.0	-
17	469868.29	1355497.00	Картометрический метод	5.0	-
18	469921.15	1355511.33	Картометрический метод	5.0	-
19	469919.23	1355519.25	Картометрический метод	5.0	-
20	469923.53	1355526.93	Картометрический метод	5.0	-
21	469927.61	1355534.22	Картометрический метод	5.0	-
22	469924.20	1355555.24	Картометрический метод	5.0	-

2. Сведения о характерных точках границ объекта					
Обозначение характерных точек границ	Координаты, м		Метод определения координат характерной точки	Средняя квадратическая погрешность положения характерной точки (Mt), м	Описание обозначения точки на местности (при наличии)
	X	Y			
1	2	3	4	5	6
23	469947.80	1355560.27	Картометрический метод	5.0	-
24	469950.91	1355545.68	Картометрический метод	5.0	-
25	469982.00	1355552.30	Картометрический метод	5.0	-
26	469985.40	1355536.37	Картометрический метод	5.0	-
27	469990.48	1355537.45	Картометрический метод	5.0	-
28	469988.51	1355546.71	Картометрический метод	5.0	-
29	470044.11	1355558.32	Картометрический метод	5.0	-
30	470039.94	1355577.88	Картометрический метод	5.0	-
31	470070.75	1355584.44	Картометрический метод	5.0	-
32	470094.43	1355597.40	Картометрический метод	5.0	-
33	470094.01	1355600.80	Картометрический метод	5.0	-
34	470095.28	1355613.32	Картометрический метод	5.0	-
35	470095.93	1355616.47	Картометрический метод	5.0	-
36	470100.40	1355620.01	Картометрический метод	5.0	-
37	470114.05	1355622.80	Картометрический метод	5.0	-
38	470110.37	1355662.58	Картометрический метод	5.0	-
1	470102.23	1355664.62	Картометрический метод	5.0	-
39	473937.55	1351965.80	Картометрический метод	5.0	-
40	473842.89	1351998.67	Картометрический метод	5.0	-
41	473825.64	1352004.66	Картометрический метод	5.0	-
42	473814.77	1351971.93	Картометрический метод	5.0	-
43	473879.27	1351950.32	Картометрический метод	5.0	-
44	473863.78	1351913.80	Картометрический метод	5.0	-
45	473775.68	1351858.73	Картометрический метод	5.0	-
46	473809.38	1351829.70	Картометрический метод	5.0	-
47	473866.17	1351808.76	Картометрический метод	5.0	-

2. Сведения о характерных точках границ объекта					
Обозначение характерных точек границ	Координаты, м		Метод определения координат характерной точки	Средняя квадратическая погрешность положения характерной точки (Mt), м	Описание обозначения точки на местности (при наличии)
	X	Y			
1	2	3	4	5	6
48	473870.51	1351825.35	Картометрический метод	5.0	-
49	473877.04	1351822.36	Картометрический метод	5.0	-
39	473937.55	1351965.80	Картометрический метод	5.0	-
50	473974.46	1351695.85	Картометрический метод	5.0	-
51	473868.92	1351735.09	Картометрический метод	5.0	-
52	473847.86	1351678.03	Картометрический метод	5.0	-
53	473835.21	1351643.76	Картометрический метод	5.0	-
54	473850.77	1351632.07	Картометрический метод	5.0	-
55	473851.11	1351631.91	Картометрический метод	5.0	-
56	473866.11	1351624.46	Картометрический метод	5.0	-
57	473879.20	1351618.61	Картометрический метод	5.0	-
58	473877.11	1351612.17	Картометрический метод	5.0	-
59	473891.07	1351606.24	Картометрический метод	5.0	-
60	473924.31	1351595.76	Картометрический метод	5.0	-
61	473925.16	1351595.49	Картометрический метод	5.0	-
62	473933.21	1351603.00	Картометрический метод	5.0	-
63	473941.04	1351610.30	Картометрический метод	5.0	-
50	473974.46	1351695.85	Картометрический метод	5.0	-
64	484043.11	1349056.23	Картометрический метод	5.0	-
65	484037.67	1349049.83	Картометрический метод	5.0	-
66	484037.98	1349049.57	Картометрический метод	5.0	-
67	484019.97	1349028.30	Картометрический метод	5.0	-
68	484002.08	1349006.88	Картометрический метод	5.0	-
69	484002.17	1349006.81	Картометрический метод	5.0	-
70	483984.29	1348985.38	Картометрический метод	5.0	-
71	483979.14	1348979.24	Картометрический метод	5.0	-

2. Сведения о характерных точках границ объекта					
Обозначение характерных точек границ	Координаты, м		Метод определения координат характерной точки	Средняя квадратическая погрешность положения характерной точки (Mt), м	Описание обозначения точки на местности (при наличии)
	X	Y			
1	2	3	4	5	6
72	483958.07	1348976.87	Картометрический метод	5.0	-
73	483958.06	1348976.85	Картометрический метод	5.0	-
74	483935.40	1348974.30	Картометрический метод	5.0	-
75	483936.21	1348956.97	Картометрический метод	5.0	-
76	483944.13	1348941.15	Картометрический метод	5.0	-
77	483960.94	1348949.51	Картометрический метод	5.0	-
78	483970.97	1348929.37	Картометрический метод	5.0	-
79	483978.03	1348915.19	Картометрический метод	5.0	-
80	483995.87	1348879.36	Картометрический метод	5.0	-
81	483951.21	1348857.11	Картометрический метод	5.0	-
82	483928.19	1348903.45	Картометрический метод	5.0	-
83	483885.62	1348882.15	Картометрический метод	5.0	-
84	483878.65	1348878.66	Картометрический метод	5.0	-
85	483889.47	1348862.38	Картометрический метод	5.0	-
86	483954.41	1348808.81	Картометрический метод	5.0	-
87	483970.88	1348795.22	Картометрический метод	5.0	-
88	484003.34	1348814.98	Картометрический метод	5.0	-
89	484016.66	1348822.22	Картометрический метод	5.0	-
90	484042.30	1348836.06	Картометрический метод	5.0	-
91	484055.62	1348842.64	Картометрический метод	5.0	-
92	484049.08	1348854.24	Картометрический метод	5.0	-
93	484029.53	1348883.31	Картометрический метод	5.0	-
94	484043.80	1348895.98	Картометрический метод	5.0	-
95	484048.98	1348902.91	Картометрический метод	5.0	-
96	484046.74	1348916.87	Картометрический метод	5.0	-
97	484042.10	1348945.78	Картометрический метод	5.0	-

2. Сведения о характерных точках границ объекта					
Обозначение характерных точек границ	Координаты, м		Метод определения координат характерной точки	Средняя квадратическая погрешность положения характерной точки (Mt), м	Описание обозначения точки на местности (при наличии)
	X	Y			
1	2	3	4	5	6
98	484089.03	1348968.24	Картометрический метод	5.0	-
99	484110.55	1348978.54	Картометрический метод	5.0	-
100	484070.63	1349033.06	Картометрический метод	5.0	-
101	484062.04	1349040.29	Картометрический метод	5.0	-
64	484043.11	1349056.23	Картометрический метод	5.0	-
102	484838.67	1348201.11	Картометрический метод	5.0	-
103	484831.26	1348221.22	Картометрический метод	5.0	-
104	484823.32	1348251.91	Картометрический метод	5.0	-
105	484823.72	1348269.68	Картометрический метод	5.0	-
106	484817.87	1348273.00	Картометрический метод	5.0	-
107	484795.28	1348287.50	Картометрический метод	5.0	-
108	484773.78	1348301.64	Картометрический метод	5.0	-
109	484745.22	1348325.98	Картометрический метод	5.0	-
110	484721.46	1348348.21	Картометрический метод	5.0	-
111	484696.36	1348409.39	Картометрический метод	5.0	-
112	484675.28	1348502.61	Картометрический метод	5.0	-
113	484658.91	1348556.08	Картометрический метод	5.0	-
114	484645.92	1348591.80	Картометрический метод	5.0	-
115	484633.27	1348618.69	Картометрический метод	5.0	-
116	484619.06	1348639.20	Картометрический метод	5.0	-
117	484594.21	1348670.82	Картометрический метод	5.0	-
118	484585.70	1348679.66	Картометрический метод	5.0	-
119	484566.31	1348699.79	Картометрический метод	5.0	-
120	484545.02	1348717.35	Картометрический метод	5.0	-
121	484511.40	1348741.05	Картометрический метод	5.0	-
122	484495.70	1348753.62	Картометрический метод	5.0	-

2. Сведения о характерных точках границ объекта					
Обозначение характерных точек границ	Координаты, м		Метод определения координат характерной точки	Средняя квадратическая погрешность положения характерной точки (Mt), м	Описание обозначения точки на местности (при наличии)
	X	Y			
1	2	3	4	5	6
123	484494.54	1348752.27	Картометрический метод	5.0	-
124	484483.81	1348746.81	Картометрический метод	5.0	-
125	484478.67	1348744.19	Картометрический метод	5.0	-
126	484471.72	1348740.66	Картометрический метод	5.0	-
127	484458.45	1348733.91	Картометрический метод	5.0	-
128	484416.16	1348742.64	Картометрический метод	5.0	-
129	484362.18	1348750.05	Картометрический метод	5.0	-
130	484337.46	1348749.59	Картометрический метод	5.0	-
131	484334.14	1348749.52	Картометрический метод	5.0	-
132	484260.48	1348712.17	Картометрический метод	5.0	-
133	484252.27	1348708.03	Картометрический метод	5.0	-
134	484246.01	1348704.87	Картометрический метод	5.0	-
135	484276.13	1348602.88	Картометрический метод	5.0	-
136	484296.77	1348604.13	Картометрический метод	5.0	-
137	484316.55	1348601.19	Картометрический метод	5.0	-
138	484354.19	1348595.60	Картометрический метод	5.0	-
139	484404.77	1348578.26	Картометрический метод	5.0	-
140	484466.43	1348557.13	Картометрический метод	5.0	-
141	484472.86	1348560.97	Картометрический метод	5.0	-
142	484479.61	1348570.01	Картометрический метод	5.0	-
143	484516.93	1348619.98	Картометрический метод	5.0	-
144	484518.50	1348618.31	Картометрический метод	5.0	-
145	484596.54	1348535.51	Картометрический метод	5.0	-
146	484609.00	1348509.89	Картометрический метод	5.0	-
147	484633.53	1348436.52	Картометрический метод	5.0	-
148	484629.42	1348435.73	Картометрический метод	5.0	-

2. Сведения о характерных точках границ объекта					
Обозначение характерных точек границ	Координаты, м		Метод определения координат характерной точки	Средняя квадратическая погрешность положения характерной точки (Mt), м	Описание обозначения точки на местности (при наличии)
	X	Y			
1	2	3	4	5	6
149	484555.98	1348421.57	Картометрический метод	5.0	-
150	484527.50	1348414.85	Картометрический метод	5.0	-
151	484520.00	1348413.88	Картометрический метод	5.0	-
152	484515.18	1348413.25	Картометрический метод	5.0	-
153	484512.71	1348412.93	Картометрический метод	5.0	-
154	484469.39	1348409.55	Картометрический метод	5.0	-
155	484469.11	1348379.56	Картометрический метод	5.0	-
156	484565.29	1348300.15	Картометрический метод	5.0	-
157	484655.84	1348225.39	Картометрический метод	5.0	-
158	484670.74	1348235.49	Картометрический метод	5.0	-
159	484727.52	1348179.18	Картометрический метод	5.0	-
160	484742.69	1348165.84	Картометрический метод	5.0	-
161	484787.28	1348127.56	Картометрический метод	5.0	-
162	484797.18	1348117.99	Картометрический метод	5.0	-
163	484812.01	1348130.46	Картометрический метод	5.0	-
164	484827.04	1348143.09	Картометрический метод	5.0	-
165	484836.94	1348151.41	Картометрический метод	5.0	-
166	484835.17	1348153.91	Картометрический метод	5.0	-
167	484831.82	1348157.55	Картометрический метод	5.0	-
168	484851.77	1348168.78	Картометрический метод	5.0	-
169	484854.23	1348172.00	Картометрический метод	5.0	-
170	484854.06	1348172.19	Картометрический метод	5.0	-
171	484850.14	1348176.37	Картометрический метод	5.0	-
102	484838.67	1348201.11	Картометрический метод	5.0	-



## 3. Сведения о характерных точках части (частей) границы объекта

Обозначение характерных точек части границы	Координаты, м		Метод определения координат характерной точки	Средняя квадратическая погрешность положения характерной точки (Mt), м	Описание обозначения точки на местности (при наличии)
	X	Y			
1	2	3	4	5	6
-	-	-	-	-	-

### Раздел 3

#### Сведения о местоположении измененных (уточненных) границ объекта

1. Система координат -

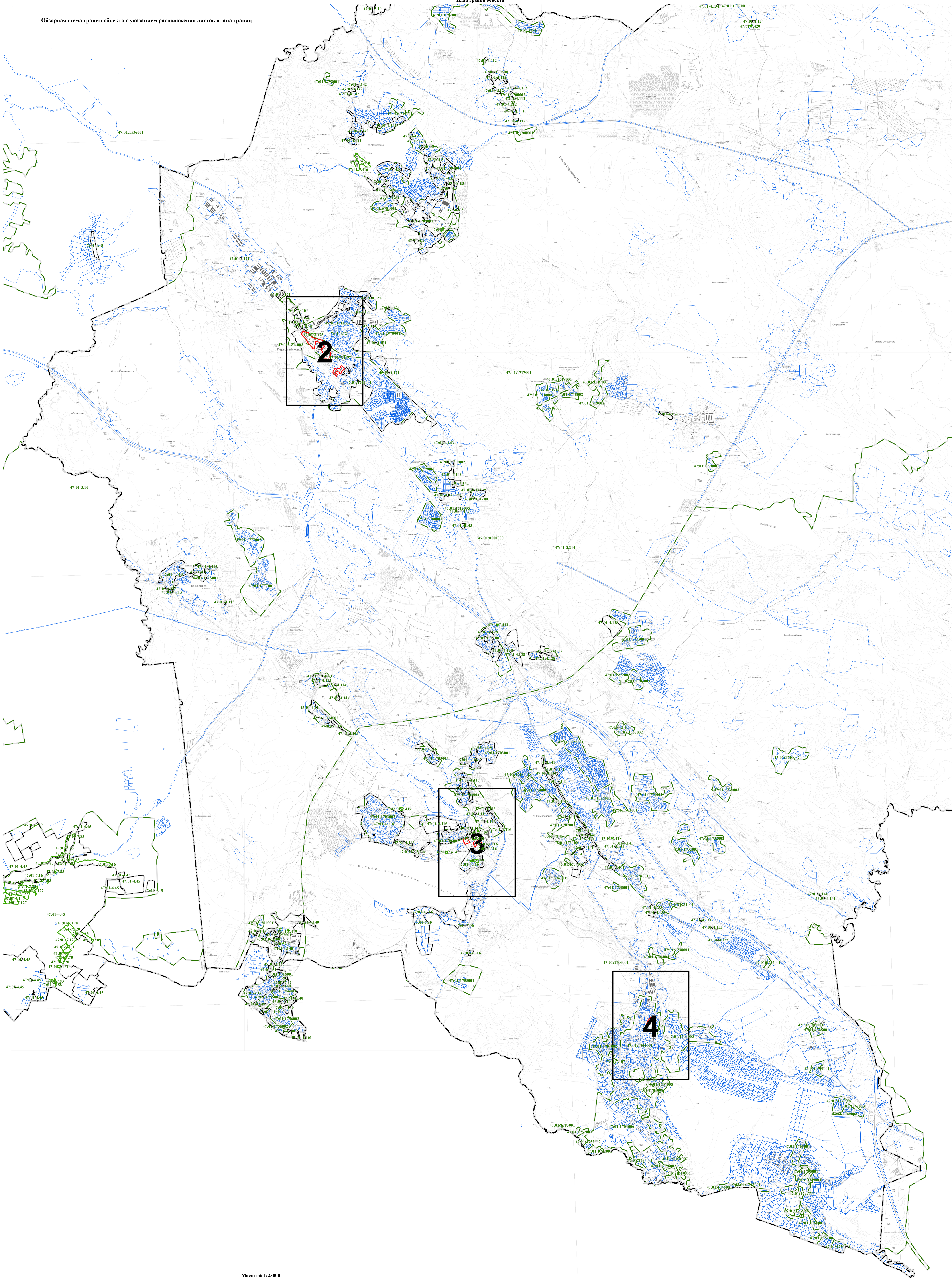
2. Сведения о характерных точках границ объекта

Обозначение характерных точек границ	Существующие координаты, м		Измененные (уточненные) координаты, м		Метод определения координат характерной точки	Средняя квадратическая погрешность положения характерной точки (M <sub>t</sub> ), м	Описание обозначения точки на местности (при наличии)
	X	Y	X	Y			
1	2	3	4	5	6	7	8
-	-	-	-	-	-	-	

3. Сведения о характерных точках части (частей) границы объекта

Обозначение характерных точек части границы	Существующие координаты, м		Измененные (уточненные) координаты, м		Метод определения координат характерной точки	Средняя квадратическая погрешность положения характерной точки (M <sub>t</sub> ), м	Описание обозначения точки на местности (при наличии)
	X	Y	X	Y			
1	2	3	4	5	6	7	8
-	-	-	-	-	-	-	

Обзорная схема границ объекта с указанием расположения листов плана границ



Масштаб 1:25000

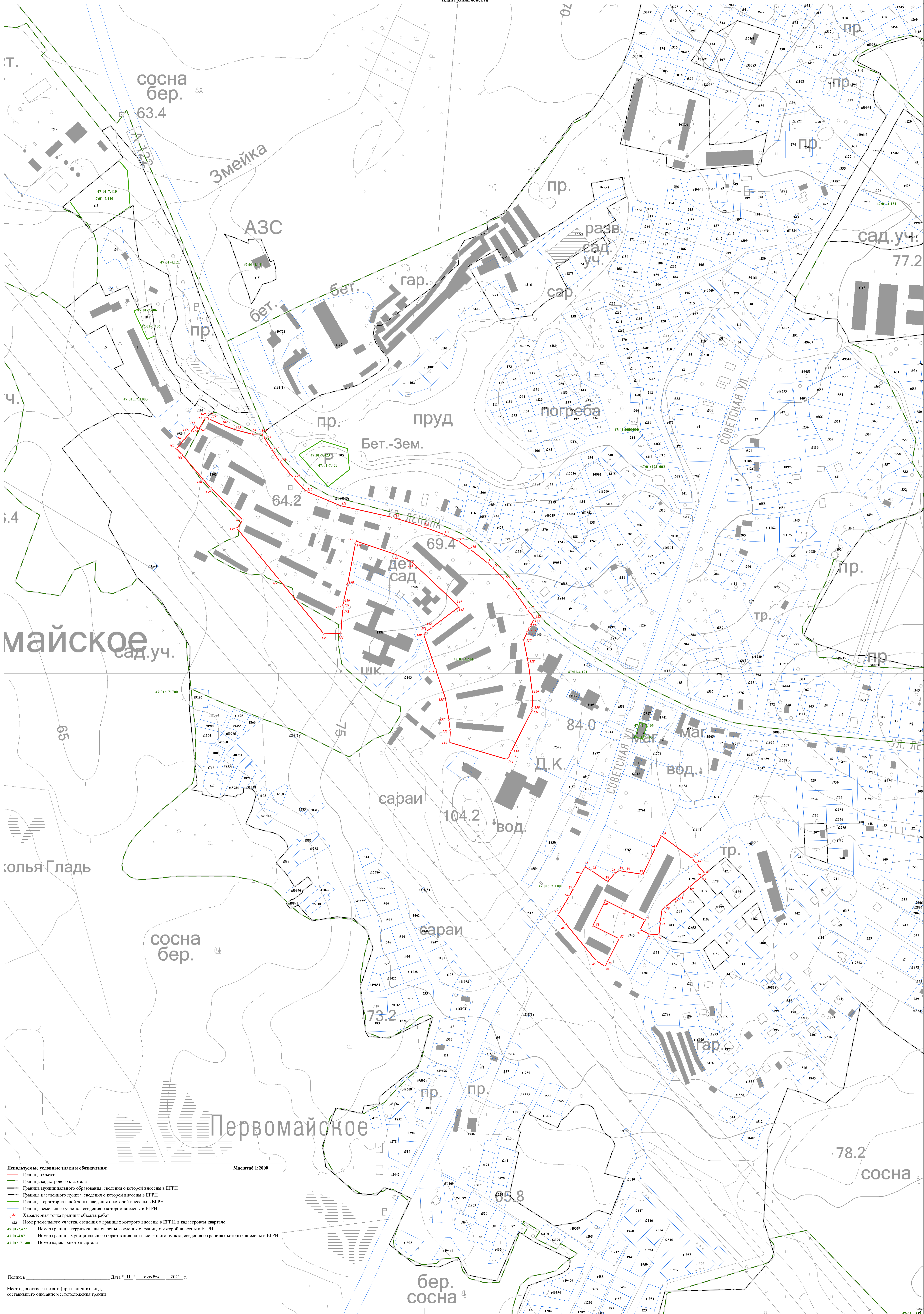
Используемые условные знаки и обозначения:

- Граница объекта
- Граница кадастрового квартала
- Граница муниципального образования, сведения о которой внесены в ЕГРН
- Граница населенного пункта, сведения о которой внесены в ЕГРН
- Граница территориальной зоны, сведения о которой внесены в ЕГРН
- Граница земельного участка, сведения о котором внесены в ЕГРН

47-01-7422 Номер границы территориальной зоны, сведения о границах которой внесены в ЕГРН  
 47-01-487 Номер границы муниципального образования или населенного пункта, сведения о границах которых внесены в ЕГРН  
 47-01-1713001 Номер кадастрового квартала

Подпись \_\_\_\_\_ Дата " 11 " октября 2021 г.

Место для оттиска печати (при наличии) лица, составившего описание местоположения границ



**Используемые условные знаки и обозначения:**

- Граница объекта
- Граница кадастрового квартала
- Граница муниципального образования, сведения о которой внесены в ЕГРН
- Граница населенного пункта, сведения о которой внесены в ЕГРН
- Граница территориальной зоны, сведения о которой внесены в ЕГРН
- Граница земельного участка, сведения о котором внесены в ЕГРН
- Характерная точка границы объекта работ
- Номер земельного участка, сведения о границах которого внесены в ЕГРН, в кадастровом квартале
- 47:01:7:422 Номер границы территориальной зоны, сведения о границах которой внесены в ЕГРН
- 47:01:4:87 Номер границы муниципального образования или населенного пункта, сведения о границах которых внесены в ЕГРН
- 47:01:17:1001 Номер кадастрового квартала

Масштаб 1:2000

Подпись \_\_\_\_\_ Дата " 11 " октября 2021 г.

Место для оттиска печати (при наличии) лица, составившего описание местоположения границ



Используемые условные знаки и обозначения:

- Граница объекта
- Граница кадастрового квартала
- Граница муниципального образования, сведения о которой внесены в ЕГРН
- Граница населенного пункта, сведения о которой внесены в ЕГРН
- Граница территориальной зоны, сведения о которой внесены в ЕГРН
- Граница земельного участка, сведения о котором внесены в ЕГРН
- Характерная точка граница объекта работ
- Номер земельного участка, сведения о границах которого внесены в ЕГРН, в кадастровом квартале
- 47:01:7.422 Номер границы территориальной зоны, сведения о границах которой внесены в ЕГРН
- 47:01:4.87 Номер границы муниципального образования или населенного пункта, сведения о границах которых внесены в ЕГРН
- 47:01:1713001 Номер кадастрового квартала

Масштаб 1:2000

Подпись \_\_\_\_\_ Дата " 11 " октября 2021 г.

Место для оттиска печати (при наличии) лица, составившего описание местоположения границ



**Текстовое описание местоположения границ населенных пунктов, территориальных зон, особо охраняемых природных территорий, зон с особыми условиями использования территорий**

Прохождение границы		Описание прохождения границы
от точки	до точки	
1	2	3
1	2	-
2	3	-
3	4	-
4	5	-
5	6	-
6	7	-
7	8	-
8	9	-
9	10	-
10	11	-
11	12	-
12	13	-
13	14	-
14	15	-
15	16	-
16	17	-
17	18	-
18	19	-
19	20	-
20	21	-
21	22	-
22	23	-
23	24	-
24	25	-
25	26	-
26	27	-
27	28	-
28	29	-
29	30	-
30	31	-
31	32	-
32	33	-
33	34	-
34	35	-
35	36	-
36	37	-

**Текстовое описание местоположения границ  
населенных пунктов, территориальных зон, особо охраняемых природных  
территорий, зон с особыми условиями использования территорий**

Прохождение границы		Описание прохождения границы
от точки	до точки	
1	2	3
37	38	-
38	1	-
39	40	-
40	41	-
41	42	-
42	43	-
43	44	-
44	45	-
45	46	-
46	47	-
47	48	-
48	49	-
49	39	-
50	51	-
51	52	-
52	53	-
53	54	-
54	55	-
55	56	-
56	57	-
57	58	-
58	59	-
59	60	-
60	61	-
61	62	-
62	63	-
63	50	-
64	65	-
65	66	-
66	67	-
67	68	-
68	69	-
69	70	-
70	71	-
71	72	-
72	73	-



**Текстовое описание местоположения границ  
населенных пунктов, территориальных зон, особо охраняемых природных  
территорий, зон с особыми условиями использования территорий**

Прохождение границы		Описание прохождения границы
от точки	до точки	
1	2	3
73	74	-
74	75	-
75	76	-
76	77	-
77	78	-
78	79	-
79	80	-
80	81	-
81	82	-
82	83	-
83	84	-
84	85	-
85	86	-
86	87	-
87	88	-
88	89	-
89	90	-
90	91	-
91	92	-
92	93	-
93	94	-
94	95	-
95	96	-
96	97	-
97	98	-
98	99	-
99	100	-
100	101	-
101	64	-
102	103	-
103	104	-
104	105	-
105	106	-
106	107	-
107	108	-
108	109	-

**Текстовое описание местоположения границ  
населенных пунктов, территориальных зон, особо охраняемых природных  
территорий, зон с особыми условиями использования территорий**

Прохождение границы		Описание прохождения границы
от точки	до точки	
1	2	3
109	110	-
110	111	-
111	112	-
112	113	-
113	114	-
114	115	-
115	116	-
116	117	-
117	118	-
118	119	-
119	120	-
120	121	-
121	122	-
122	123	-
123	124	-
124	125	-
125	126	-
126	127	-
127	128	-
128	129	-
129	130	-
130	131	-
131	132	-
132	133	-
133	134	-
134	135	-
135	136	-
136	137	-
137	138	-
138	139	-
139	140	-
140	141	-
141	142	-
142	143	-
143	144	-
144	145	-

**Текстовое описание местоположения границ  
населенных пунктов, территориальных зон, особо охраняемых природных  
территорий, зон с особыми условиями использования территорий**

Прохождение границы		Описание прохождения границы
от точки	до точки	
1	2	3
145	146	-
146	147	-
147	148	-
148	149	-
149	150	-
150	151	-
151	152	-
152	153	-
153	154	-
154	155	-
155	156	-
156	157	-
157	158	-
158	159	-
159	160	-
160	161	-
161	162	-
162	163	-
163	164	-
164	165	-
165	166	-
166	167	-
167	168	-
168	169	-
169	170	-
170	171	-
171	102	-