

ОПИСАНИЕ МЕСТОПОЛОЖЕНИЯ ГРАНИЦ		
Территориальная зона – «Зона застройки среднеэтажными жилыми домами (Ж4)»		
(наименование объекта, местоположение границ которого описано (далее – объект))		
Раздел 1		
Сведения об объекте		
№ п/п	Характеристики объекта	Описание характеристик
1	2	3
1	Местоположение объекта	Ленинградская область, Ломоносовский муниципальный район, Аннинское городское поселение
2	Площадь объекта +/- величина погрешности определения площади (Р +/- Дельта Р)	(527 586 +/- 254) м ²
3	Иные характеристики объекта	-

Раздел 2					
Сведения о местоположении границ объекта					
1. Система координат МСК-47 зона 2					
2. Сведения о характерных точках границ объекта					
Обозначение характерных точек границ	Координаты, м		Метод определения координат характерной точки	Средняя квадратическая погрешность положения характерной точки (Mt), м	Описание обозначения точки на местности (при наличии)
	X	Y			
1	2	3	4	5	6
1	423071,51	2199796,25	Картометрический	0,1	-
2	423069,31	2199796,22	Картометрический	0,1	-
3	423061,79	2199796,11	Картометрический	0,1	-
4	423061,53	2199752,28	Картометрический	0,1	-
5	423060,66	2199613,13	Картометрический	0,1	-
6	423090,39	2199612,83	Картометрический	0,1	-
7	423106,43	2199577,45	Картометрический	0,1	-
8	423087,31	2199577,02	Картометрический	0,1	-
9	423060,60	2199576,42	Картометрический	0,1	-
10	423058,51	2199233,36	Картометрический	0,1	-
11	423057,86	2199126,79	Картометрический	0,1	-
12	423061,41	2199126,77	Картометрический	0,1	-
13	423063,64	2199120,13	Картометрический	0,1	-
14	423057,64	2199090,61	Картометрический	0,1	-
15	423056,65	2198928,48	Картометрический	0,1	-
16	423088,44	2198928,49	Картометрический	0,1	-
17	423087,92	2198848,58	Картометрический	0,1	-
18	423292,75	2198856,25	Картометрический	0,1	-
19	423330,56	2198859,93	Картометрический	0,1	-
20	423379,94	2198876,62	Картометрический	0,1	-
21	423393,65	2198878,27	Картометрический	0,1	-
22	423400,50	2198876,95	Картометрический	0,1	-
23	423434,32	2198859,24	Картометрический	0,1	-
24	423443,03	2198860,49	Картометрический	0,1	-
25	423474,44	2198873,70	Картометрический	0,1	-
26	423490,29	2198876,77	Картометрический	0,1	-
27	423508,13	2198879,81	Картометрический	0,1	-
28	423526,11	2198881,35	Картометрический	0,1	-
29	423544,41	2198886,55	Картометрический	0,1	-
30	423553,06	2198891,78	Картометрический	0,1	-
31	423566,79	2198895,23	Картометрический	0,1	-
32	423595,02	2198893,79	Картометрический	0,1	-
33	423634,24	2198896,56	Картометрический	0,1	-
34	423655,47	2198931,66	Картометрический	0,1	-
35	423669,31	2198954,54	Картометрический	0,1	-
36	423690,54	2198989,66	Картометрический	0,1	-
37	423690,88	2198990,22	Картометрический	0,1	-
38	423685,94	2198988,99	Картометрический	0,1	-

Раздел 2					
Сведения о местоположении границ объекта					
1. Система координат МСК-47 зона 2					
2. Сведения о характерных точках границ объекта					
Обозначение характерных точек границ	Координаты, м		Метод определения координат характерной точки	Средняя квадратическая погрешность положения характерной точки (Mt), м	Описание обозначения точки на местности (при наличии)
	X	Y			
1	2	3	4	5	6
39	423678,34	2198989,92	Картометрический	0,1	-
40	423667,92	2198994,94	Картометрический	0,1	-
41	423657,09	2199005,13	Картометрический	0,1	-
42	423650,86	2199005,89	Картометрический	0,1	-
43	423632,74	2198994,09	Картометрический	0,1	-
44	423625,56	2198996,14	Картометрический	0,1	-
45	423629,25	2199011,18	Картометрический	0,1	-
46	423624,99	2199016,79	Картометрический	0,1	-
47	423620,10	2199028,59	Картометрический	0,1	-
48	423618,09	2199047,05	Картометрический	0,1	-
49	423620,80	2199074,35	Картометрический	0,1	-
50	423617,88	2199079,71	Картометрический	0,1	-
51	423602,73	2199091,23	Картометрический	0,1	-
52	423594,48	2199102,05	Картометрический	0,1	-
53	423586,74	2199105,45	Картометрический	0,1	-
54	423579,86	2199114,26	Картометрический	0,1	-
55	423574,75	2199113,64	Картометрический	0,1	-
56	423558,72	2199101,26	Картометрический	0,1	-
57	423551,33	2199103,90	Картометрический	0,1	-
58	423561,94	2199121,56	Картометрический	0,1	-
59	423565,43	2199132,94	Картометрический	0,1	-
60	423559,91	2199149,74	Картометрический	0,1	-
61	423531,91	2199163,90	Картометрический	0,1	-
62	423514,92	2199163,13	Картометрический	0,1	-
63	423505,16	2199165,55	Картометрический	0,1	-
64	423505,29	2199184,98	Картометрический	0,1	-
65	423495,78	2199188,62	Картометрический	0,1	-
66	423484,08	2199191,75	Картометрический	0,1	-
67	423464,78	2199204,78	Картометрический	0,1	-
68	423440,31	2199216,52	Картометрический	0,1	-
69	423427,77	2199226,11	Картометрический	0,1	-
70	423417,54	2199241,76	Картометрический	0,1	-
71	423407,92	2199263,49	Картометрический	0,1	-
72	423403,23	2199280,02	Картометрический	0,1	-
73	423402,84	2199288,24	Картометрический	0,1	-
74	423386,97	2199312,58	Картометрический	0,1	-
75	423379,21	2199336,62	Картометрический	0,1	-
76	423369,34	2199356,05	Картометрический	0,1	-

Раздел 2					
Сведения о местоположении границ объекта					
1. Система координат МСК-47 зона 2					
2. Сведения о характерных точках границ объекта					
Обозначение характерных точек границ	Координаты, м		Метод определения координат характерной точки	Средняя квадратическая погрешность положения характерной точки (M _t), м	Описание обозначения точки на местности (при наличии)
	X	Y			
1	2	3	4	5	6
77	423359,47	2199367,25	Картометрический	0,1	-
78	423337,86	2199377,47	Картометрический	0,1	-
79	423314,09	2199378,07	Картометрический	0,1	-
80	423292,99	2199381,68	Картометрический	0,1	-
81	423279,89	2199382,43	Картометрический	0,1	-
82	423271,05	2199386,52	Картометрический	0,1	-
83	423253,01	2199402,57	Картометрический	0,1	-
84	423248,16	2199411,40	Картометрический	0,1	-
85	423245,31	2199422,03	Картометрический	0,1	-
86	423237,38	2199429,23	Картометрический	0,1	-
87	423204,12	2199448,30	Картометрический	0,1	-
88	423185,48	2199453,76	Картометрический	0,1	-
89	423169,28	2199468,53	Картометрический	0,1	-
90	423160,13	2199486,96	Картометрический	0,1	-
91	423155,76	2199516,71	Картометрический	0,1	-
92	423139,76	2199544,70	Картометрический	0,1	-
93	423132,59	2199576,39	Картометрический	0,1	-
94	423122,84	2199595,60	Картометрический	0,1	-
95	423112,66	2199607,68	Картометрический	0,1	-
96	423110,33	2199624,48	Картометрический	0,1	-
97	423111,20	2199635,90	Картометрический	0,1	-
98	423106,85	2199663,81	Картометрический	0,1	-
99	423112,89	2199697,52	Картометрический	0,1	-
100	423103,09	2199720,48	Картометрический	0,1	-
101	423098,49	2199738,18	Картометрический	0,1	-
102	423101,06	2199751,64	Картометрический	0,1	-
103	423089,97	2199766,97	Картометрический	0,1	-
1	423071,51	2199796,25	Картометрический	0,1	-
104	423251,68	2199311,23	Картометрический	0,1	-
105	423193,67	2199308,44	Картометрический	0,1	-
106	423118,12	2199299,86	Картометрический	0,1	-
107	423125,98	2199230,30	Картометрический	0,1	-
108	423259,12	2199245,43	Картометрический	0,1	-
104	423251,68	2199311,23	Картометрический	0,1	-
109	418105,61	2199525,87	Картометрический	0,1	-
110	418022,44	2199507,17	Картометрический	0,1	-
111	417997,44	2199500,99	Картометрический	0,1	-
112	418001,07	2199492,99	Картометрический	0,1	-

Раздел 2					
Сведения о местоположении границ объекта					
1. Система координат МСК-47 зона 2					
2. Сведения о характерных точках границ объекта					
Обозначение характерных точек границ	Координаты, м		Метод определения координат характерной точки	Средняя квадратическая погрешность положения характерной точки (M _t), м	Описание обозначения точки на местности (при наличии)
	X	Y			
1	2	3	4	5	6
113	418015,45	2199429,78	Картометрический	0,1	-
114	417995,43	2199366,19	Картометрический	0,1	-
115	418010,61	2199298,55	Картометрический	0,1	-
116	418007,08	2199296,15	Картометрический	0,1	-
117	417878,56	2199280,43	Картометрический	0,1	-
118	417877,68	2199277,69	Картометрический	0,1	-
119	417902,71	2199250,54	Картометрический	0,1	-
120	417902,72	2199250,53	Картометрический	0,1	-
121	417961,97	2199253,77	Картометрический	0,1	-
122	417975,43	2199182,64	Картометрический	0,1	-
123	417975,45	2199182,55	Картометрический	0,1	-
124	417989,00	2199118,46	Картометрический	0,1	-
125	417997,14	2199119,69	Картометрический	0,1	-
126	417997,60	2199117,60	Картометрический	0,1	-
127	418041,14	2199129,07	Картометрический	0,1	-
128	418110,04	2199047,75	Картометрический	0,1	-
129	418143,42	2199075,01	Картометрический	0,1	-
130	418241,47	2199126,54	Картометрический	0,1	-
131	418229,70	2199148,36	Картометрический	0,1	-
132	418202,05	2199178,54	Картометрический	0,1	-
133	418195,62	2199199,98	Картометрический	0,1	-
134	418172,55	2199194,61	Картометрический	0,1	-
135	418168,12	2199197,55	Картометрический	0,1	-
136	418159,06	2199230,83	Картометрический	0,1	-
137	418109,91	2199218,39	Картометрический	0,1	-
138	418105,44	2199218,93	Картометрический	0,1	-
139	418101,26	2199223,73	Картометрический	0,1	-
140	418090,93	2199269,51	Картометрический	0,1	-
141	418092,68	2199272,55	Картометрический	0,1	-
142	418137,06	2199288,39	Картометрический	0,1	-
143	418123,57	2199345,01	Картометрический	0,1	-
144	418149,27	2199350,32	Картометрический	0,1	-
145	418146,45	2199369,14	Картометрический	0,1	-
109	418105,61	2199525,87	Картометрический	0,1	-
146	416009,91	2200086,15	Картометрический	0,1	-
147	416008,45	2200087,41	Картометрический	0,1	-
148	416007,09	2200088,75	Картометрический	0,1	-
149	416005,82	2200090,20	Картометрический	0,1	-

Раздел 2					
Сведения о местоположении границ объекта					
1. Система координат МСК-47 зона 2					
2. Сведения о характерных точках границ объекта					
Обозначение характерных точек границ	Координаты, м		Метод определения координат характерной точки	Средняя квадратическая погрешность положения характерной точки (Мт), м	Описание обозначения точки на местности (при наличии)
	Х	У			
1	2	3	4	5	6
150	416004,76	2200091,58	Картометрический	0,1	-
151	416003,72	2200093,14	Картометрический	0,1	-
152	416002,91	2200094,53	Картометрический	0,1	-
153	416002,24	2200095,86	Картометрический	0,1	-
154	415997,60	2200105,67	Картометрический	0,1	-
155	415977,55	2200148,09	Картометрический	0,1	-
156	415976,59	2200150,02	Картометрический	0,1	-
157	415975,60	2200151,85	Картометрический	0,1	-
158	415974,63	2200153,50	Картометрический	0,1	-
159	415973,70	2200154,97	Картометрический	0,1	-
160	415972,96	2200156,07	Картометрический	0,1	-
161	415972,23	2200157,12	Картометрический	0,1	-
162	415971,44	2200158,19	Картометрический	0,1	-
163	415970,54	2200159,35	Картометрический	0,1	-
164	415969,44	2200160,69	Картометрический	0,1	-
165	415968,31	2200161,99	Картометрический	0,1	-
166	415967,67	2200162,69	Картометрический	0,1	-
167	415966,46	2200163,95	Картометрический	0,1	-
168	415965,65	2200164,76	Картометрический	0,1	-
169	415964,60	2200165,75	Картометрический	0,1	-
170	415963,40	2200166,84	Картометрический	0,1	-
171	415962,35	2200167,73	Картометрический	0,1	-
172	415961,40	2200168,48	Картометрический	0,1	-
173	415960,47	2200169,21	Картометрический	0,1	-
174	415959,57	2200169,89	Картометрический	0,1	-
175	415958,53	2200170,65	Картометрический	0,1	-
176	415957,07	2200171,64	Картометрический	0,1	-
177	415955,95	2200172,35	Картометрический	0,1	-
178	415954,56	2200173,20	Картометрический	0,1	-
179	415953,76	2200173,66	Картометрический	0,1	-
180	415952,45	2200174,37	Картометрический	0,1	-
181	415950,75	2200175,23	Картометрический	0,1	-
182	415949,60	2200175,78	Картометрический	0,1	-
183	415947,86	2200176,55	Картометрический	0,1	-
184	415946,13	2200177,24	Картометрический	0,1	-
185	415944,66	2200177,78	Картометрический	0,1	-
186	415942,93	2200178,36	Картометрический	0,1	-
187	415869,37	2200201,70	Картометрический	0,1	-

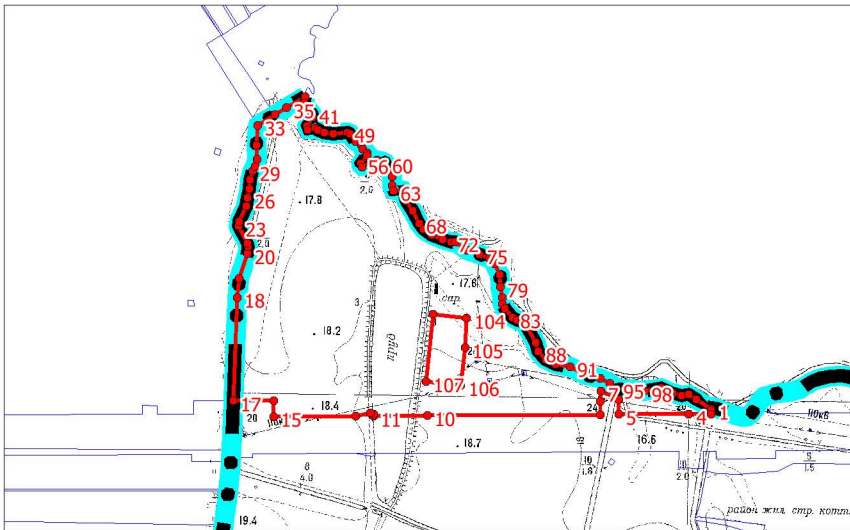
Раздел 2					
Сведения о местоположении границ объекта					
1. Система координат МСК-47 зона 2					
2. Сведения о характерных точках границ объекта					
Обозначение характерных точек границ	Координаты, м		Метод определения координат характерной точки	Средняя квадратическая погрешность положения характерной точки (Мт), м	Описание обозначения точки на местности (при наличии)
	Х	У			
1	2	3	4	5	6
188	415826,66	2200215,26	Картометрический	0,1	-
189	415820,75	2200196,67	Картометрический	0,1	-
190	415793,02	2200109,40	Картометрический	0,1	-
191	415776,92	2200058,59	Картометрический	0,1	-
192	415783,29	2200052,02	Картометрический	0,1	-
193	415828,07	2200005,75	Картометрический	0,1	-
194	415819,84	2199980,45	Картометрический	0,1	-
195	415808,94	2199946,98	Картометрический	0,1	-
196	415783,66	2199869,31	Картометрический	0,1	-
197	415777,55	2199850,56	Картометрический	0,1	-
198	415909,22	2199809,90	Картометрический	0,1	-
199	415914,85	2199827,65	Картометрический	0,1	-
200	415945,83	2199925,28	Картометрический	0,1	-
201	415995,62	2199932,18	Картометрический	0,1	-
202	415993,56	2199947,03	Картометрический	0,1	-
203	415988,17	2199985,93	Картометрический	0,1	-
204	415985,11	2200008,00	Картометрический	0,1	-
205	416004,71	2200069,76	Картометрический	0,1	-
146	416009,91	2200086,15	Картометрический	0,1	-
206	418363,89	2199159,30	Картометрический	0,1	-
207	418336,51	2199158,98	Картометрический	0,1	-
208	418267,12	2199098,62	Картометрический	0,1	-
209	418261,10	2199105,15	Картометрический	0,1	-
210	418161,56	2198995,11	Картометрический	0,1	-
211	418164,90	2198991,66	Картометрический	0,1	-
212	418218,94	2198950,10	Картометрический	0,1	-
213	418224,79	2198945,52	Картометрический	0,1	-
214	418224,92	2198945,54	Картометрический	0,1	-
215	418234,68	2198946,51	Картометрический	0,1	-
216	418251,95	2198945,73	Картометрический	0,1	-
217	418280,17	2198944,45	Картометрический	0,1	-
218	418314,31	2198940,75	Картометрический	0,1	-
219	418341,48	2198936,62	Картометрический	0,1	-
220	418361,50	2198931,85	Картометрический	0,1	-
221	418381,16	2198925,09	Картометрический	0,1	-
222	418394,03	2198918,44	Картометрический	0,1	-
223	418402,86	2198910,39	Картометрический	0,1	-
224	418406,32	2198905,48	Картометрический	0,1	-

Раздел 2					
Сведения о местоположении границ объекта					
1. Система координат МСК-47 зона 2					
2. Сведения о характерных точках границ объекта					
Обозначение характерных точек границ	Координаты, м		Метод определения координат характерной точки	Средняя квадратическая погрешность положения характерной точки (Мт), м	Описание обозначения точки на местности (при наличии)
	Х	У			
1	2	3	4	5	6
225	418403,81	2198912,41	Картометрический	0,1	-
226	418403,24	2198923,41	Картометрический	0,1	-
227	418403,69	2198933,05	Картометрический	0,1	-
228	418406,36	2198942,39	Картометрический	0,1	-
229	418413,81	2198956,39	Картометрический	0,1	-
230	418413,81	2198956,40	Картометрический	0,1	-
231	418416,75	2198961,92	Картометрический	0,1	-
232	418438,55	2198991,63	Картометрический	0,1	-
233	418441,89	2198997,63	Картометрический	0,1	-
234	418452,50	2199016,71	Картометрический	0,1	-
235	418459,37	2199026,96	Картометрический	0,1	-
236	418460,30	2199034,19	Картометрический	0,1	-
237	418464,79	2199040,61	Картометрический	0,1	-
238	418471,39	2199044,90	Картометрический	0,1	-
239	418479,77	2199057,42	Картометрический	0,1	-
240	418490,57	2199075,06	Картометрический	0,1	-
241	418493,58	2199083,26	Картометрический	0,1	-
242	418473,29	2199095,20	Картометрический	0,1	-
206	418363,89	2199159,30	Картометрический	0,1	-
243	418357,57	2198987,59	Картометрический	0,1	-
244	418358,70	2198951,61	Картометрический	0,1	-
245	418396,76	2198937,83	Картометрический	0,1	-
246	418431,15	2198987,22	Картометрический	0,1	-
243	418357,57	2198987,59	Картометрический	0,1	-
247	422085,45	2200490,28	Картометрический	0,1	-
248	422065,96	2200487,23	Картометрический	0,1	-
249	422034,84	2200403,99	Картометрический	0,1	-
250	421950,22	2200462,70	Картометрический	0,1	-
251	421935,19	2200471,94	Картометрический	0,1	-
252	421905,41	2200490,25	Картометрический	0,1	-
253	421808,59	2200463,40	Картометрический	0,1	-
254	421658,80	2200418,40	Картометрический	0,1	-
255	421637,52	2200412,01	Картометрический	0,1	-
256	421689,52	2200387,59	Картометрический	0,1	-
257	421776,47	2200341,43	Картометрический	0,1	-
258	421849,63	2200307,05	Картометрический	0,1	-
259	421939,20	2200318,45	Картометрический	0,1	-
260	422142,40	2200338,00	Картометрический	0,1	-

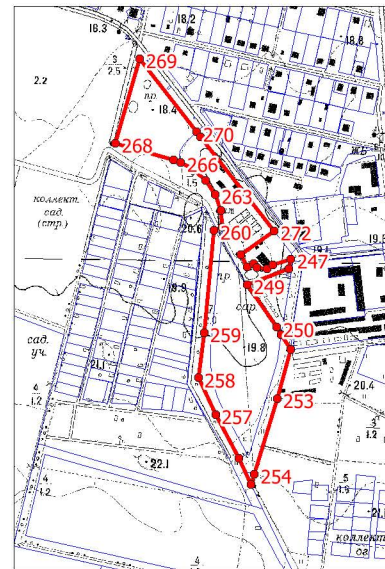
Раздел 2					
Сведения о местоположении границ объекта					
1. Система координат МСК-47 зона 2					
2. Сведения о характерных точках границ объекта					
Обозначение характерных точек границ	Координаты, м		Метод определения координат характерной точки	Средняя квадратическая погрешность положения характерной точки (Mt), м	Описание обозначения точки на местности (при наличии)
	X	Y			
<i>1</i>	<i>2</i>	<i>3</i>	<i>4</i>	<i>5</i>	<i>6</i>
261	422148,58	2200355,00	Картометрический	0,1	-
262	422182,13	2200351,91	Картометрический	0,1	-
263	422213,86	2200340,55	Картометрический	0,1	-
264	422241,73	2200321,66	Картометрический	0,1	-
265	422264,04	2200296,31	Картометрический	0,1	-
266	422277,11	2200272,06	Картометрический	0,1	-
267	422281,90	2200258,33	Картометрический	0,1	-
268	422315,39	2200142,69	Картометрический	0,1	-
269	422482,44	2200191,04	Картометрический	0,1	-
270	422337,50	2200304,09	Картометрический	0,1	-
271	422327,58	2200311,83	Картометрический	0,1	-
272	422141,10	2200457,27	Картометрический	0,1	-
273	422093,49	2200391,36	Картометрический	0,1	-
274	422069,46	2200403,81	Картометрический	0,1	-
275	422076,71	2200416,50	Картометрический	0,1	-
276	422067,98	2200423,07	Картометрический	0,1	-
277	422066,47	2200443,44	Картометрический	0,1	-
278	422073,79	2200454,53	Картометрический	0,1	-
247	422085,45	2200490,28	Картометрический	0,1	-

3. Сведения о характерных точках части (частей) границ объекта					
Обозначение характерных точек границ	Координаты, м		Метод определения координат характерной точки	Средняя квадратическая погрешность положения характерной точки (Mt), м	Описание обозначения точки на местности (при наличии)
	X	Y			
<i>1</i>	<i>2</i>	<i>3</i>	<i>4</i>	<i>5</i>	<i>6</i>
-	-	-	-	-	-

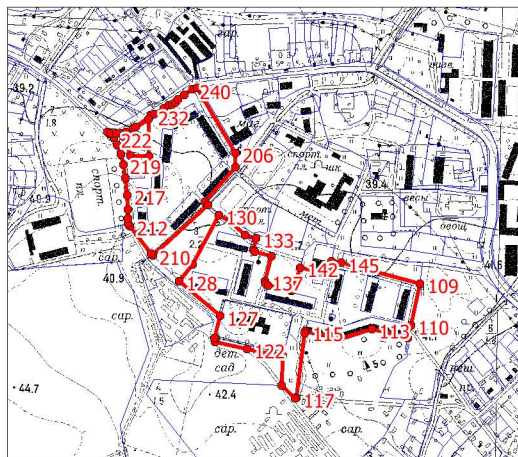
План границ объекта



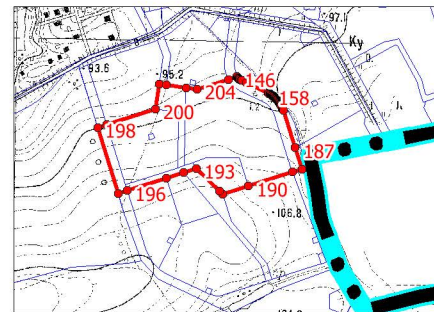
Масштаб 1:15 000



Масштаб 1:15 000



Масштаб 1:15 000



Масштаб 1:15 000

Используемые условные знаки и обозначения

- граница объекта
- границы земельных участков, учтенных в Едином государственном реестре недвижимости
- 1 характерные точки границы объекта
- ● ● граница городского поселения

Подпись _____ Дата " _____ " _____ г.

Место для оттиска печати (при наличии) лица,
составившего описание местоположения границ объекта