

ОПИСАНИЕ МЕСТОПОЛОЖЕНИЯ ГРАНИЦ		
Территориальная зона – «Зона застройки малоэтажными жилыми домами (ЖЗ)»		
(наименование объекта, местоположение границ которого описано (далее – объект))		
Раздел 1		
Сведения об объекте		
№ п/п	Характеристики объекта	Описание характеристик
1	2	3
1	Местоположение объекта	Ленинградская область, Ломоносовский муниципальный район, Аннинское городское поселение
2	Площадь объекта +/- величина погрешности определения площади (Р +/- Дельта Р)	(505 294 +/- 249) м ²
3	Иные характеристики объекта	-

Раздел 2					
Сведения о местоположении границ объекта					
1. Система координат МСК-47 зона 2					
2. Сведения о характерных точках границ объекта					
Обозначение характерных точек границ	Координаты, м		Метод определения координат характерной точки	Средняя квадратическая погрешность положения характерной точки (Mt), м	Описание обозначения точки на местности (при наличии)
	X	Y			
1	2	3	4	5	6
1	417963,24	2199501,54	Картометрический	0,1	-
2	417969,30	2199498,89	Картометрический	0,1	-
3	417972,11	2199497,66	Картометрический	0,1	-
4	417976,39	2199495,79	Картометрический	0,1	-
5	417997,44	2199500,99	Картометрический	0,1	-
6	418001,07	2199492,99	Картометрический	0,1	-
7	418015,45	2199429,78	Картометрический	0,1	-
8	417995,43	2199366,19	Картометрический	0,1	-
9	418010,61	2199298,55	Картометрический	0,1	-
10	418007,08	2199296,15	Картометрический	0,1	-
11	417878,56	2199280,43	Картометрический	0,1	-
12	417877,68	2199277,69	Картометрический	0,1	-
13	417902,71	2199250,54	Картометрический	0,1	-
14	417902,72	2199250,53	Картометрический	0,1	-
15	417961,97	2199253,77	Картометрический	0,1	-
16	417975,43	2199182,64	Картометрический	0,1	-
17	417975,45	2199182,55	Картометрический	0,1	-
18	417989,00	2199118,46	Картометрический	0,1	-
19	417997,14	2199119,69	Картометрический	0,1	-
20	417997,60	2199117,60	Картометрический	0,1	-
21	418041,14	2199129,07	Картометрический	0,1	-
22	418110,04	2199047,75	Картометрический	0,1	-
23	418161,56	2198995,11	Картометрический	0,1	-
24	418164,90	2198991,66	Картометрический	0,1	-
25	418147,21	2198964,25	Картометрический	0,1	-
26	418149,42	2198934,96	Картометрический	0,1	-
27	418062,39	2198979,45	Картометрический	0,1	-
28	417994,67	2198994,58	Картометрический	0,1	-
29	417920,96	2198997,20	Картометрический	0,1	-
30	417884,94	2198982,81	Картометрический	0,1	-
31	417782,83	2199064,15	Картометрический	0,1	-
32	417720,91	2199113,49	Картометрический	0,1	-
33	417722,28	2199276,45	Картометрический	0,1	-
34	417700,88	2199296,36	Картометрический	0,1	-
35	417703,28	2199303,79	Картометрический	0,1	-
36	417710,47	2199310,02	Картометрический	0,1	-
37	417760,43	2199358,67	Картометрический	0,1	-
38	417742,09	2199391,36	Картометрический	0,1	-

Раздел 2					
Сведения о местоположении границ объекта					
1. Система координат МСК-47 зона 2					
2. Сведения о характерных точках границ объекта					
Обозначение характерных точек границ	Координаты, м		Метод определения координат характерной точки	Средняя квадратическая погрешность положения характерной точки (Mt), м	Описание обозначения точки на местности (при наличии)
	X	Y			
1	2	3	4	5	6
39	417802,52	2199453,68	Картометрический	0,1	-
40	417875,21	2199495,64	Картометрический	0,1	-
41	417878,71	2199446,04	Картометрический	0,1	-
42	417941,14	2199474,28	Картометрический	0,1	-
43	417958,66	2199499,01	Картометрический	0,1	-
1	417963,24	2199501,54	Картометрический	0,1	-
44	422807,07	2200259,54	Картометрический	0,1	-
45	422807,66	2200256,54	Картометрический	0,1	-
46	422807,34	2200252,65	Картометрический	0,1	-
47	422806,65	2200244,37	Картометрический	0,1	-
48	422791,87	2200215,78	Картометрический	0,1	-
49	422787,52	2200161,98	Картометрический	0,1	-
50	422787,16	2200157,53	Картометрический	0,1	-
51	422786,95	2200154,98	Картометрический	0,1	-
52	422780,76	2200078,29	Картометрический	0,1	-
53	422780,15	2200070,76	Картометрический	0,1	-
54	422599,71	2200031,32	Картометрический	0,1	-
55	422575,58	2200116,89	Картометрический	0,1	-
56	422555,93	2200155,39	Картометрический	0,1	-
57	422536,54	2200184,68	Картометрический	0,1	-
58	422533,00	2200187,84	Картометрический	0,1	-
59	422519,75	2200199,66	Картометрический	0,1	-
60	422600,54	2200218,12	Картометрический	0,1	-
44	422807,07	2200259,54	Картометрический	0,1	-
61	419358,17	2201383,82	Картометрический	0,1	-
62	419432,75	2201374,97	Картометрический	0,1	-
63	419408,79	2201110,03	Картометрический	0,1	-
64	419334,14	2201118,14	Картометрический	0,1	-
61	419358,17	2201383,82	Картометрический	0,1	-
65	418438,90	2199475,88	Картометрический	0,1	-
66	418444,34	2199458,94	Картометрический	0,1	-
67	418444,76	2199457,62	Картометрический	0,1	-
68	418449,96	2199442,62	Картометрический	0,1	-
69	418452,28	2199435,08	Картометрический	0,1	-
70	418452,56	2199434,20	Картометрический	0,1	-
71	418451,61	2199425,66	Картометрический	0,1	-
72	418438,13	2199417,80	Картометрический	0,1	-
73	418428,50	2199408,63	Картометрический	0,1	-

Раздел 2					
Сведения о местоположении границ объекта					
1. Система координат МСК-47 зона 2					
2. Сведения о характерных точках границ объекта					
Обозначение характерных точек границ	Координаты, м		Метод определения координат характерной точки	Средняя квадратическая погрешность положения характерной точки (Mt), м	Описание обозначения точки на местности (при наличии)
	X	Y			
1	2	3	4	5	6
74	418418,89	2199385,51	Картометрический	0,1	-
75	418452,15	2199363,31	Картометрический	0,1	-
76	418455,90	2199362,63	Картометрический	0,1	-
77	418474,79	2199360,26	Картометрический	0,1	-
78	418480,30	2199359,81	Картометрический	0,1	-
79	418485,18	2199359,81	Картометрический	0,1	-
80	418482,25	2199328,82	Картометрический	0,1	-
81	418448,21	2199326,29	Картометрический	0,1	-
82	418389,70	2199341,95	Картометрический	0,1	-
83	418387,25	2199346,65	Картометрический	0,1	-
84	418370,59	2199385,71	Картометрический	0,1	-
85	418350,35	2199420,44	Картометрический	0,1	-
86	418350,35	2199422,21	Картометрический	0,1	-
87	418371,41	2199419,72	Картометрический	0,1	-
88	418364,09	2199478,83	Картометрический	0,1	-
89	418363,20	2199484,93	Картометрический	0,1	-
90	418375,83	2199486,27	Картометрический	0,1	-
91	418384,08	2199501,09	Картометрический	0,1	-
92	418427,30	2199512,09	Картометрический	0,1	-
65	418438,90	2199475,88	Картометрический	0,1	-
93	419189,26	2195026,11	Картометрический	0,1	-
94	419209,59	2194809,46	Картометрический	0,1	-
95	419170,35	2194805,89	Картометрический	0,1	-
96	419148,88	2195019,47	Картометрический	0,1	-
93	419189,26	2195026,11	Картометрический	0,1	-
97	415041,13	2194936,43	Картометрический	0,1	-
98	415044,96	2194935,84	Картометрический	0,1	-
99	415057,34	2194928,25	Картометрический	0,1	-
100	415027,98	2194896,85	Картометрический	0,1	-
101	415013,65	2194910,07	Картометрический	0,1	-
102	415035,13	2194932,79	Картометрический	0,1	-
103	415038,84	2194935,71	Картометрический	0,1	-
97	415041,13	2194936,43	Картометрический	0,1	-
104	419122,66	2195267,34	Картометрический	0,1	-
105	419126,96	2195249,13	Картометрический	0,1	-
106	419091,46	2195240,82	Картометрический	0,1	-
107	419087,16	2195259,03	Картометрический	0,1	-
104	419122,66	2195267,34	Картометрический	0,1	-

Раздел 2					
Сведения о местоположении границ объекта					
1. Система координат МСК-47 зона 2					
2. Сведения о характерных точках границ объекта					
Обозначение характерных точек границ	Координаты, м		Метод определения координат характерной точки	Средняя квадратическая погрешность положения характерной точки (Mt), м	Описание обозначения точки на местности (при наличии)
	X	Y			
1	2	3	4	5	6
108	421589,43	2200435,07	Картометрический	0,1	-
109	421637,52	2200412,01	Картометрический	0,1	-
110	421689,52	2200387,59	Картометрический	0,1	-
111	421776,47	2200341,43	Картометрический	0,1	-
112	421772,16	2200321,91	Картометрический	0,1	-
113	421774,09	2200320,79	Картометрический	0,1	-
114	421774,33	2200318,89	Картометрический	0,1	-
115	421774,68	2200315,64	Картометрический	0,1	-
116	421787,89	2200194,02	Картометрический	0,1	-
117	421788,92	2200184,72	Картометрический	0,1	-
118	421794,50	2200134,71	Картометрический	0,1	-
119	421795,34	2200127,12	Картометрический	0,1	-
120	421800,88	2200077,41	Картометрический	0,1	-
121	421801,88	2200068,52	Картометрический	0,1	-
122	421806,36	2200028,58	Картометрический	0,1	-
123	421807,63	2200017,02	Картометрический	0,1	-
124	421808,37	2200010,35	Картометрический	0,1	-
125	421718,95	2199989,33	Картометрический	0,1	-
126	421718,67	2199989,32	Картометрический	0,1	-
127	421712,22	2200012,12	Картометрический	0,1	-
128	421655,23	2200209,43	Картометрический	0,1	-
129	421596,44	2200413,41	Картометрический	0,1	-
108	421589,43	2200435,07	Картометрический	0,1	-
130	416185,47	2200487,12	Картометрический	0,1	-
131	416013,68	2200543,31	Картометрический	0,1	-
132	415914,93	2200558,10	Картометрический	0,1	-
133	415876,98	2200360,59	Картометрический	0,1	-
134	415852,31	2200232,14	Картометрический	0,1	-
135	415850,86	2200232,64	Картометрический	0,1	-
136	415827,46	2200237,22	Картометрический	0,1	-
137	415827,07	2200234,80	Картометрический	0,1	-
138	415824,90	2200221,58	Картометрический	0,1	-
139	415824,89	2200221,58	Картометрический	0,1	-
140	415822,68	2200221,91	Картометрический	0,1	-
141	415822,83	2200216,47	Картометрический	0,1	-
142	415826,66	2200215,26	Картометрический	0,1	-
143	415869,37	2200201,70	Картометрический	0,1	-
144	415942,93	2200178,36	Картометрический	0,1	-

Раздел 2					
Сведения о местоположении границ объекта					
1. Система координат МСК-47 зона 2					
2. Сведения о характерных точках границ объекта					
Обозначение характерных точек границ	Координаты, м		Метод определения координат характерной точки	Средняя квадратическая погрешность положения характерной точки (Mt), м	Описание обозначения точки на местности (при наличии)
	X	Y			
1	2	3	4	5	6
145	415944,66	2200177,78	Картометрический	0,1	-
146	415946,13	2200177,24	Картометрический	0,1	-
147	415947,86	2200176,55	Картометрический	0,1	-
148	415949,60	2200175,78	Картометрический	0,1	-
149	415950,75	2200175,23	Картометрический	0,1	-
150	415952,45	2200174,37	Картометрический	0,1	-
151	415953,76	2200173,66	Картометрический	0,1	-
152	415954,56	2200173,20	Картометрический	0,1	-
153	415955,95	2200172,35	Картометрический	0,1	-
154	415957,07	2200171,64	Картометрический	0,1	-
155	415958,53	2200170,65	Картометрический	0,1	-
156	415959,57	2200169,89	Картометрический	0,1	-
157	415960,47	2200169,21	Картометрический	0,1	-
158	415961,40	2200168,48	Картометрический	0,1	-
159	415962,35	2200167,73	Картометрический	0,1	-
160	415963,40	2200166,84	Картометрический	0,1	-
161	415964,60	2200165,75	Картометрический	0,1	-
162	415965,65	2200164,76	Картометрический	0,1	-
163	415966,46	2200163,95	Картометрический	0,1	-
164	415967,67	2200162,69	Картометрический	0,1	-
165	415968,31	2200161,99	Картометрический	0,1	-
166	415969,44	2200160,69	Картометрический	0,1	-
167	415970,54	2200159,35	Картометрический	0,1	-
168	415971,44	2200158,19	Картометрический	0,1	-
169	415972,23	2200157,12	Картометрический	0,1	-
170	415972,96	2200156,07	Картометрический	0,1	-
171	415973,70	2200154,97	Картометрический	0,1	-
172	415974,63	2200153,50	Картометрический	0,1	-
173	415975,60	2200151,85	Картометрический	0,1	-
174	415976,59	2200150,02	Картометрический	0,1	-
175	415977,55	2200148,09	Картометрический	0,1	-
176	415997,60	2200105,67	Картометрический	0,1	-
177	416002,24	2200095,86	Картометрический	0,1	-
178	416002,91	2200094,53	Картометрический	0,1	-
179	416003,72	2200093,14	Картометрический	0,1	-
180	416004,76	2200091,58	Картометрический	0,1	-
181	416005,82	2200090,20	Картометрический	0,1	-
182	416007,09	2200088,75	Картометрический	0,1	-

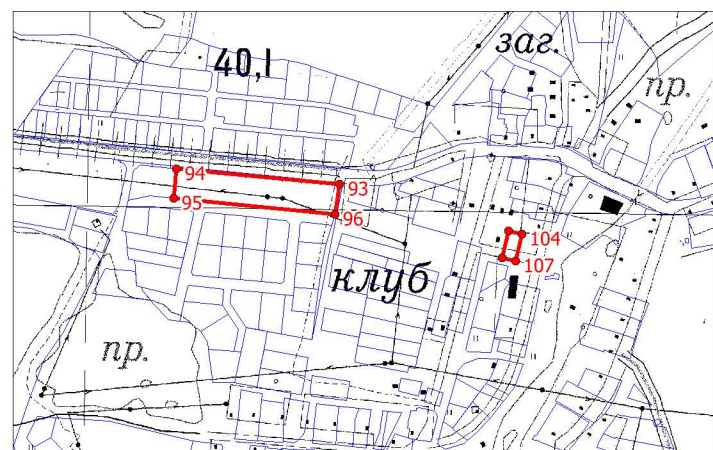
Раздел 2					
Сведения о местоположении границ объекта					
1. Система координат МСК-47 зона 2					
2. Сведения о характерных точках границ объекта					
Обозначение характерных точек границ	Координаты, м		Метод определения координат характерной точки	Средняя квадратическая погрешность положения характерной точки (Mt), м	Описание обозначения точки на местности (при наличии)
	X	Y			
1	2	3	4	5	6
183	416008,45	2200087,41	Картометрический	0,1	-
184	416009,91	2200086,15	Картометрический	0,1	-
185	416004,71	2200069,76	Картометрический	0,1	-
186	415985,11	2200008,00	Картометрический	0,1	-
187	415988,17	2199985,93	Картометрический	0,1	-
188	415993,56	2199947,04	Картометрический	0,1	-
189	415995,62	2199932,18	Картометрический	0,1	-
190	415945,83	2199925,28	Картометрический	0,1	-
191	415914,86	2199827,66	Картометрический	0,1	-
192	415909,22	2199809,90	Картометрический	0,1	-
193	416025,58	2199773,97	Картометрический	0,1	-
194	416031,71	2199772,07	Картометрический	0,1	-
195	416050,77	2199807,96	Картометрический	0,1	-
196	416098,81	2199940,82	Картометрический	0,1	-
197	416140,23	2199992,33	Картометрический	0,1	-
198	416134,29	2199998,57	Картометрический	0,1	-
199	416103,16	2200031,28	Картометрический	0,1	-
200	416129,21	2200048,92	Картометрический	0,1	-
201	416136,66	2200053,96	Картометрический	0,1	-
202	416131,01	2200081,42	Картометрический	0,1	-
203	416117,83	2200153,82	Картометрический	0,1	-
204	416104,70	2200229,88	Картометрический	0,1	-
205	416099,09	2200262,89	Картометрический	0,1	-
206	416109,15	2200249,28	Картометрический	0,1	-
207	416115,38	2200240,90	Картометрический	0,1	-
208	416124,93	2200228,04	Картометрический	0,1	-
209	416150,00	2200194,28	Картометрический	0,1	-
210	416156,30	2200215,47	Картометрический	0,1	-
211	416162,63	2200236,76	Картометрический	0,1	-
212	416154,78	2200378,83	Картометрический	0,1	-
213	416178,30	2200470,90	Картометрический	0,1	-
130	416185,47	2200487,12	Картометрический	0,1	-
214	418278,40	2200338,52	Картометрический	0,1	-
215	418336,77	2200576,08	Картометрический	0,1	-
216	418340,48	2200591,17	Картометрический	0,1	-
217	418370,01	2200587,01	Картометрический	0,1	-
218	418403,29	2200581,74	Картометрический	0,1	-
219	418448,23	2200560,39	Картометрический	0,1	-

Раздел 2					
Сведения о местоположении границ объекта					
1. Система координат МСК-47 зона 2					
2. Сведения о характерных точках границ объекта					
Обозначение характерных точек границ	Координаты, м		Метод определения координат характерной точки	Средняя квадратическая погрешность положения характерной точки (Mt), м	Описание обозначения точки на местности (при наличии)
	X	Y			
<i>1</i>	<i>2</i>	<i>3</i>	<i>4</i>	<i>5</i>	<i>6</i>
220	418490,09	2200612,32	Картометрический	0,1	-
221	418526,49	2200618,72	Картометрический	0,1	-
222	418541,13	2200448,28	Картометрический	0,1	-
223	418553,51	2200393,85	Картометрический	0,1	-
224	418562,80	2200241,76	Картометрический	0,1	-
225	418565,40	2200199,22	Картометрический	0,1	-
226	418432,87	2200203,30	Картометрический	0,1	-
227	418395,03	2200228,39	Картометрический	0,1	-
228	418350,89	2200252,02	Картометрический	0,1	-
229	418349,65	2200262,49	Картометрический	0,1	-
230	418323,31	2200259,15	Картометрический	0,1	-
231	418298,55	2200259,18	Картометрический	0,1	-
232	418284,77	2200268,89	Картометрический	0,1	-
233	418277,21	2200301,17	Картометрический	0,1	-
234	418279,11	2200313,16	Картометрический	0,1	-
214	418278,40	2200338,52	Картометрический	0,1	-

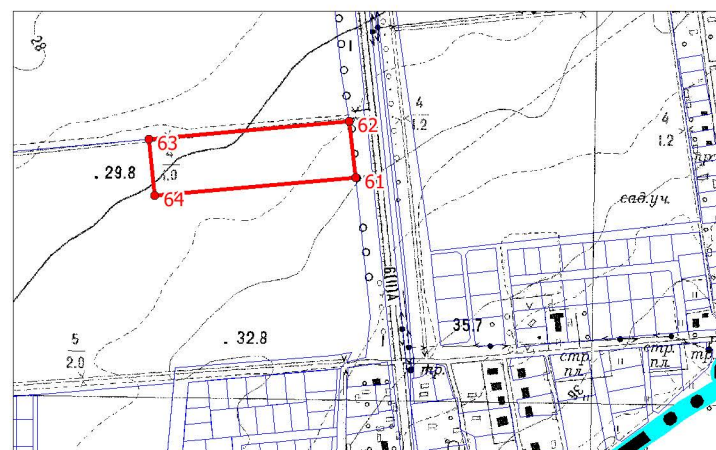
План границ объекта



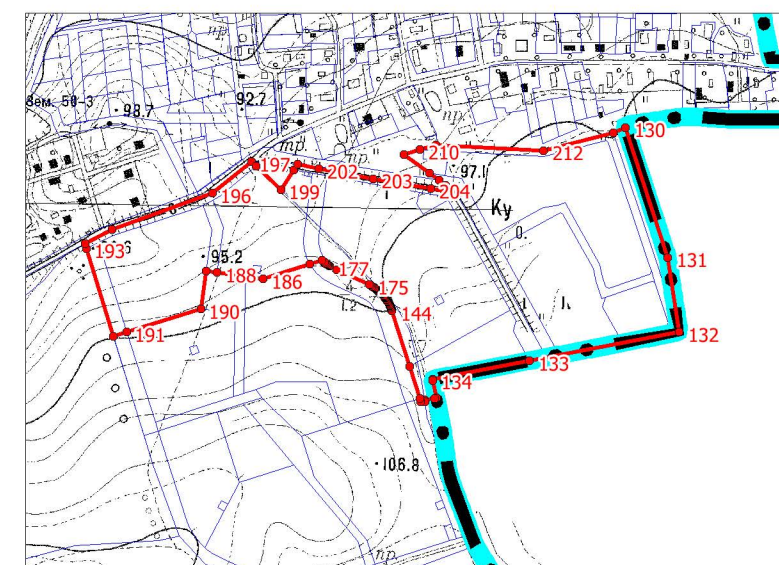
Масштаб 1:10 000



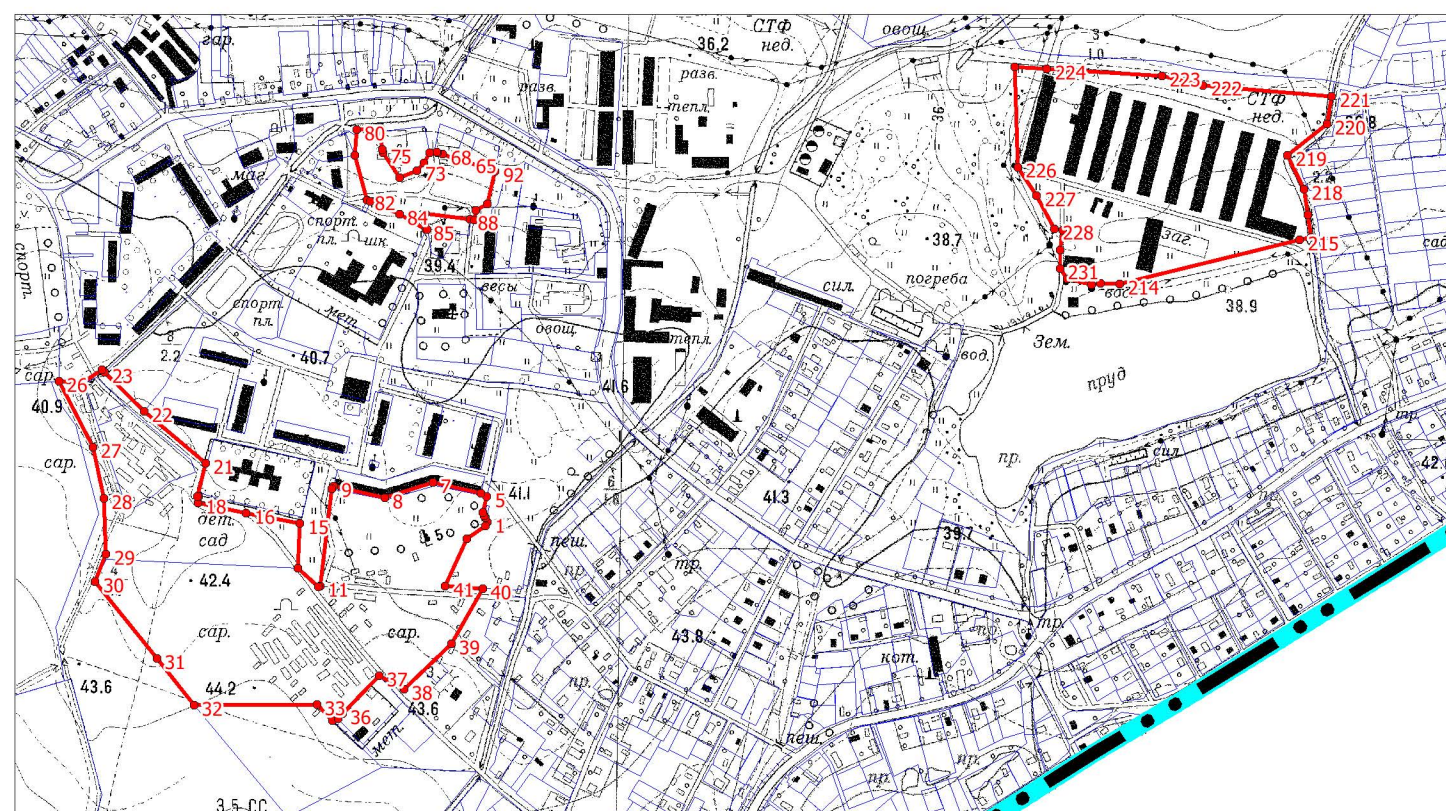
Масштаб 1:10 000



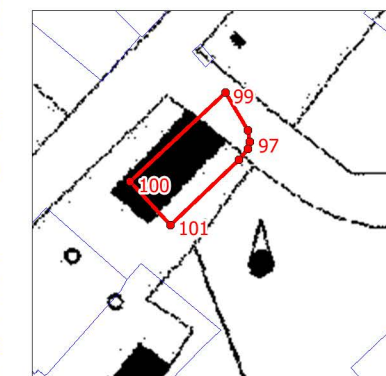
Масштаб 1:10 000



Масштаб 1:10 000



Масштаб 1:10 000



Масштаб 1:2 500

Используемые условные знаки и обозначения

—•— граница городского поселения

— граница объекта

— границы земельных участков, учтенных в Едином государственном реестре недвижимости

• 1 характерные точки границы объекта

Подпись _____ Дата " ____ " _____ г.

Место для оттиска печати (при наличии) лица, составившего описание местоположения границ объекта