

Карта градостроительного зонирования

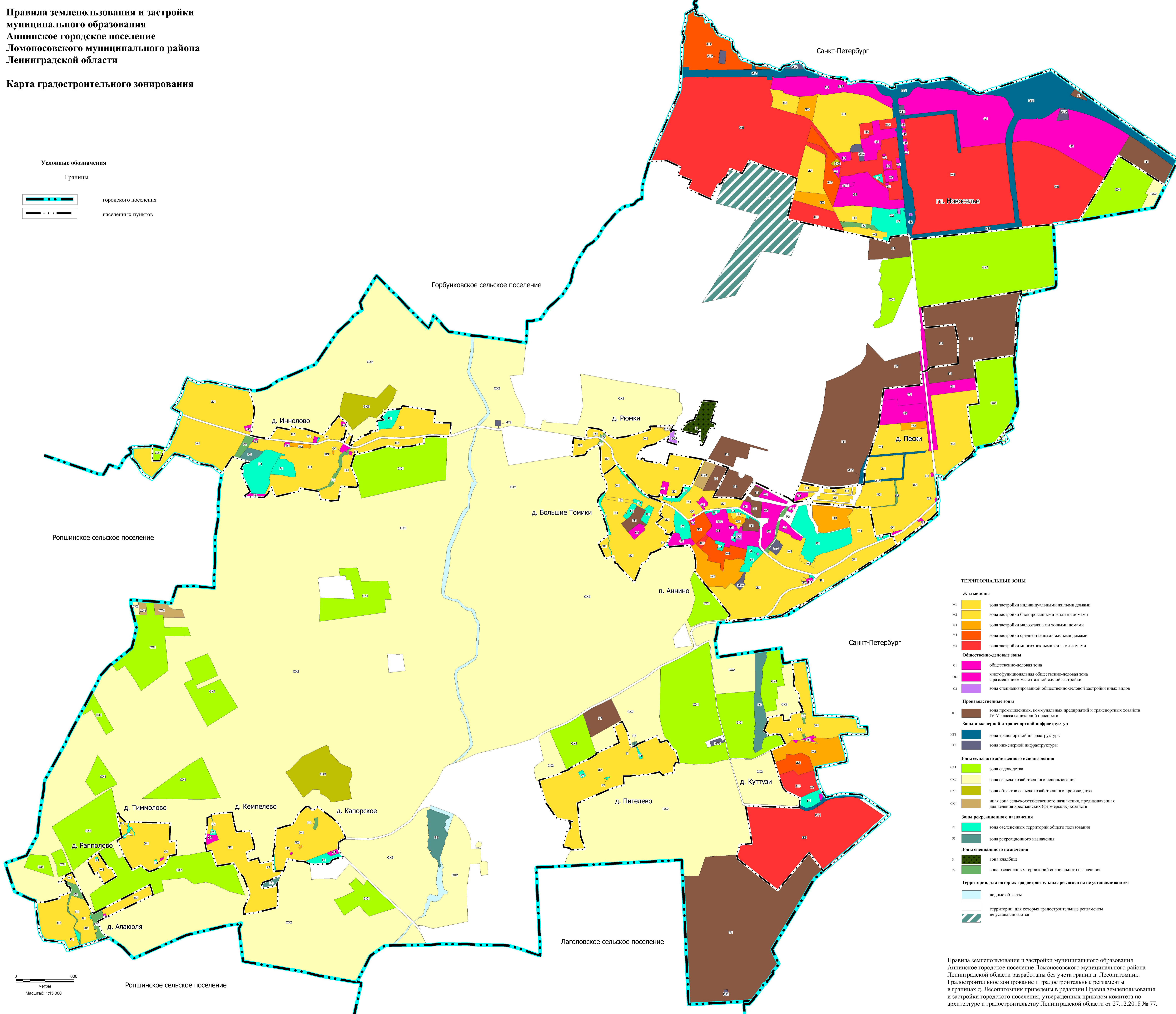
Условные обозначения

Границы



городского поселения

населенных пунктов



ТЕРРИТОРИАЛЬНЫЕ ЗОНЫ

Жилые зоны

- Ж1 зона застройки индивидуальными жилыми домами
- Ж2 зона застройки блокированными жилыми домами
- Ж3 зона застройки малоэтажными жилыми домами
- Ж4 зона застройки среднеэтажными жилыми домами
- Ж5 зона застройки многоэтажными жилыми домами

Общественно-деловые зоны

- О1 общественно-деловая зона
- О1-1 многофункциональная общественно-деловая зона с размещением малоэтажной жилой застройки
- О2 зона специализированной общественно-деловой застройки иных видов

Производственные зоны

- П1 зона промышленных, коммунальных предприятий и транспортных хозяйств IV-V класса санитарной опасности

Зоны инженерной и транспортной инфраструктуры

- ИТ1 зона транспортной инфраструктуры
- ИТ2 зона инженерной инфраструктуры

Зоны сельскохозяйственного использования

- СХ1 зона садоводства
- СХ2 зона сельскохозяйственного использования
- СХ3 зона объектов сельскохозяйственного производства
- СХ4 иная зона сельскохозяйственного назначения, предназначенная для ведения крестьянских (фермерских) хозяйств

Зоны рекреационного назначения

- Р1 зона озелененных территорий общего пользования
- Р2 зона рекреационного назначения

Зоны специального назначения

- К зона кладбищ
- Р2 зона озелененных территорий специального назначения

Территории, для которых градостроительные регламенты не устанавливаются

- ВО водные объекты
- Т территории, для которых градостроительные регламенты не устанавливаются



Масштаб: 1:15 000