

ОПИСАНИЕ МЕСТОПОЛОЖЕНИЯ ГРАНИЦ		
Территориальная зона – «Зона рекреационного назначения (РЗ)»		
(наименование объекта, местоположение границ которого описано (далее – объект))		
Раздел 1		
Сведения об объекте		
№ п/п	Характеристики объекта	Описание характеристик
1	2	3
1	Местоположение объекта	Ленинградская область, Ломоносовский муниципальный район, Аннинское городское поселение
2	Площадь объекта +/- величина погрешности определения площади (Р +/- Дельта Р)	(883 051 +/- 329) м ²
3	Иные характеристики объекта	-

Раздел 2					
Сведения о местоположении границ объекта					
1. Система координат МСК-47 зона 2					
2. Сведения о характерных точках границ объекта					
Обозначение характерных точек границ	Координаты, м		Метод определения координат характерной точки	Средняя квадратическая погрешность положения характерной точки (Мт), м	Описание обозначения точки на местности (при наличии)
	X	Y			
1	2	3	4	5	6
1	421476,62	2200115,13	Картометрический	0,1	-
2	421470,69	2200112,82	Картометрический	0,1	-
3	421139,11	2199983,85	Картометрический	0,1	-
4	421186,20	2199677,84	Картометрический	0,1	-
5	420727,54	2199403,89	Картометрический	0,1	-
6	420653,43	2199063,97	Картометрический	0,1	-
7	421563,88	2199643,28	Картометрический	0,1	-
8	421680,66	2199202,49	Картометрический	0,1	-
9	421876,07	2199276,09	Картометрический	0,1	-
10	421948,60	2199309,05	Картометрический	0,1	-
11	422035,69	2199351,36	Картометрический	0,1	-
12	421987,33	2199476,71	Картометрический	0,1	-
13	422119,35	2199550,64	Картометрический	0,1	-
14	421935,78	2200040,27	Картометрический	0,1	-
15	421818,58	2200012,74	Картометрический	0,1	-
16	421718,68	2199989,27	Картометрический	0,1	-
17	421516,13	2199940,49	Картометрический	0,1	-
1	421476,62	2200115,13	Картометрический	0,1	-
18	416173,26	2199738,21	Картометрический	0,1	-
19	416166,02	2199717,96	Картометрический	0,1	-
20	416153,75	2199699,11	Картометрический	0,1	-
21	416113,98	2199687,48	Картометрический	0,1	-
22	416081,69	2199678,14	Картометрический	0,1	-
23	416050,75	2199685,00	Картометрический	0,1	-
24	416029,69	2199650,38	Картометрический	0,1	-
25	416015,69	2199629,24	Картометрический	0,1	-
26	416006,67	2199615,74	Картометрический	0,1	-
27	416017,93	2199598,10	Картометрический	0,1	-
28	416038,78	2199604,66	Картометрический	0,1	-
29	416038,17	2199591,28	Картометрический	0,1	-
30	416058,56	2199594,03	Картометрический	0,1	-
31	416080,54	2199595,61	Картометрический	0,1	-
32	416101,40	2199599,28	Картометрический	0,1	-
33	416101,05	2199596,04	Картометрический	0,1	-
34	416100,79	2199593,66	Картометрический	0,1	-
35	416122,01	2199593,51	Картометрический	0,1	-
36	416129,73	2199593,46	Картометрический	0,1	-
37	416130,83	2199597,90	Картометрический	0,1	-

Раздел 2					
Сведения о местоположении границ объекта					
1. Система координат МСК-47 зона 2					
2. Сведения о характерных точках границ объекта					
Обозначение характерных точек границ	Координаты, м		Метод определения координат характерной точки	Средняя квадратическая погрешность положения характерной точки (Мт), м	Описание обозначения точки на местности (при наличии)
	Х	У			
1	2	3	4	5	6
38	416150,87	2199593,00	Картометрический	0,1	-
39	416159,32	2199591,47	Картометрический	0,1	-
40	416161,73	2199606,21	Картометрический	0,1	-
41	416165,77	2199610,61	Картометрический	0,1	-
42	416186,50	2199607,25	Картометрический	0,1	-
43	416208,86	2199600,75	Картометрический	0,1	-
44	416208,68	2199599,12	Картометрический	0,1	-
45	416236,15	2199596,68	Картометрический	0,1	-
46	416236,70	2199601,44	Картометрический	0,1	-
47	416242,34	2199603,98	Картометрический	0,1	-
48	416262,10	2199612,50	Картометрический	0,1	-
49	416262,12	2199610,65	Картометрический	0,1	-
50	416261,72	2199604,94	Картометрический	0,1	-
51	416287,93	2199604,18	Картометрический	0,1	-
52	416288,99	2199614,61	Картометрический	0,1	-
53	416316,00	2199611,80	Картометрический	0,1	-
54	416317,87	2199612,36	Картометрический	0,1	-
55	416324,16	2199610,76	Картометрический	0,1	-
56	416330,42	2199609,67	Картометрический	0,1	-
57	416332,85	2199608,92	Картометрический	0,1	-
58	416367,18	2199603,16	Картометрический	0,1	-
59	416377,43	2199598,05	Картометрический	0,1	-
60	416383,06	2199597,07	Картометрический	0,1	-
61	416384,69	2199604,58	Картометрический	0,1	-
62	416471,68	2199600,52	Картометрический	0,1	-
63	416590,41	2199594,97	Картометрический	0,1	-
64	416644,06	2199610,98	Картометрический	0,1	-
65	417051,49	2199610,38	Картометрический	0,1	-
66	417069,58	2199735,44	Картометрический	0,1	-
67	417020,74	2199723,33	Картометрический	0,1	-
68	417015,86	2199734,29	Картометрический	0,1	-
69	416962,47	2199721,08	Картометрический	0,1	-
70	416919,04	2199700,97	Картометрический	0,1	-
71	416873,15	2199683,66	Картометрический	0,1	-
72	416858,30	2199685,11	Картометрический	0,1	-
73	416848,61	2199686,05	Картометрический	0,1	-
74	416796,28	2199688,23	Картометрический	0,1	-
75	416667,42	2199666,73	Картометрический	0,1	-

Раздел 2					
Сведения о местоположении границ объекта					
1. Система координат МСК-47 зона 2					
2. Сведения о характерных точках границ объекта					
Обозначение характерных точек границ	Координаты, м		Метод определения координат характерной точки	Средняя квадратическая погрешность положения характерной точки (M _t), м	Описание обозначения точки на местности (при наличии)
	X	Y			
1	2	3	4	5	6
76	416669,74	2199672,33	Картометрический	0,1	-
77	416611,24	2199664,12	Картометрический	0,1	-
78	416551,01	2199680,65	Картометрический	0,1	-
79	416483,32	2199699,23	Картометрический	0,1	-
80	416478,96	2199700,43	Картометрический	0,1	-
81	416449,95	2199708,38	Картометрический	0,1	-
82	416428,01	2199714,40	Картометрический	0,1	-
83	416403,30	2199722,00	Картометрический	0,1	-
84	416383,93	2199720,62	Картометрический	0,1	-
85	416358,25	2199727,96	Картометрический	0,1	-
86	416336,14	2199729,81	Картометрический	0,1	-
87	416228,20	2199685,73	Картометрический	0,1	-
88	416202,65	2199726,45	Картометрический	0,1	-
89	416185,82	2199732,01	Картометрический	0,1	-
18	416173,26	2199738,21	Картометрический	0,1	-
90	414742,00	2194714,29	Картометрический	0,1	-
91	414670,53	2194684,14	Картометрический	0,1	-
92	414638,52	2194666,13	Картометрический	0,1	-
93	414628,33	2194651,93	Картометрический	0,1	-
94	414609,10	2194543,04	Картометрический	0,1	-
95	414614,46	2194519,49	Картометрический	0,1	-
96	414632,90	2194513,34	Картометрический	0,1	-
97	414664,26	2194527,48	Картометрический	0,1	-
98	414677,17	2194548,38	Картометрический	0,1	-
99	414687,62	2194594,50	Картометрический	0,1	-
100	414716,53	2194646,45	Картометрический	0,1	-
90	414742,00	2194714,29	Картометрический	0,1	-
101	416095,90	2198392,83	Картометрический	0,1	-
102	416084,70	2198383,33	Картометрический	0,1	-
103	416082,75	2198381,66	Картометрический	0,1	-
104	416068,98	2198346,01	Картометрический	0,1	-
105	416110,26	2198335,05	Картометрический	0,1	-
106	416126,37	2198385,60	Картометрический	0,1	-
101	416095,90	2198392,83	Картометрический	0,1	-
107	419117,69	2194532,33	Картометрический	0,1	-
108	419086,13	2194508,38	Картометрический	0,1	-
109	419063,05	2194489,68	Картометрический	0,1	-
110	419043,73	2194450,79	Картометрический	0,1	-

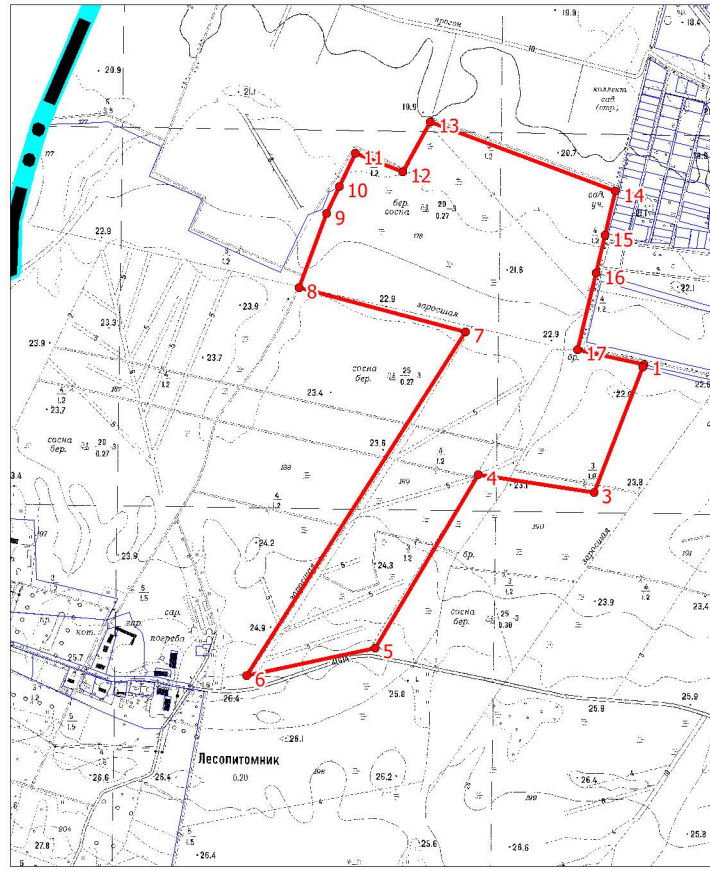
Раздел 2					
Сведения о местоположении границ объекта					
1. Система координат МСК-47 зона 2					
2. Сведения о характерных точках границ объекта					
Обозначение характерных точек границ	Координаты, м		Метод определения координат характерной точки	Средняя квадратическая погрешность положения характерной точки (M _t), м	Описание обозначения точки на местности (при наличии)
	X	Y			
1	2	3	4	5	6
111	419028,84	2194423,73	Картометрический	0,1	-
112	419014,23	2194397,86	Картометрический	0,1	-
113	419009,45	2194388,45	Картометрический	0,1	-
114	419042,88	2194280,19	Картометрический	0,1	-
115	419158,67	2194372,05	Картометрический	0,1	-
107	419117,69	2194532,33	Картометрический	0,1	-
116	415337,59	2196454,80	Картометрический	0,1	-
117	415350,00	2196454,09	Картометрический	0,1	-
118	415356,74	2196447,00	Картометрический	0,1	-
119	415365,96	2196416,86	Картометрический	0,1	-
120	415379,79	2196385,29	Картометрический	0,1	-
121	415388,30	2196358,34	Картометрический	0,1	-
122	415395,04	2196334,22	Картометрический	0,1	-
123	415424,48	2196264,71	Картометрический	0,1	-
124	415421,03	2196251,44	Картометрический	0,1	-
125	415419,87	2196246,98	Картометрический	0,1	-
126	415417,74	2196229,25	Картометрический	0,1	-
127	415410,65	2196221,80	Картометрический	0,1	-
128	415385,82	2196222,16	Картометрический	0,1	-
129	415351,78	2196219,32	Картометрический	0,1	-
130	415345,39	2196219,32	Картометрический	0,1	-
131	415326,24	2196237,05	Картометрический	0,1	-
132	415302,84	2196235,63	Картометрический	0,1	-
133	415288,65	2196229,96	Картометрический	0,1	-
134	415276,24	2196231,38	Картометрический	0,1	-
135	415259,21	2196228,54	Картометрический	0,1	-
136	415227,65	2196234,57	Картометрический	0,1	-
137	415221,34	2196237,12	Картометрический	0,1	-
138	415198,07	2196239,36	Картометрический	0,1	-
139	415198,07	2196239,36	Картометрический	0,1	-
140	415178,00	2196234,57	Картометрический	0,1	-
141	415167,36	2196241,66	Картометрический	0,1	-
142	415154,95	2196238,47	Картометрический	0,1	-
143	415149,01	2196240,95	Картометрический	0,1	-
144	415144,76	2196244,49	Картометрический	0,1	-
145	415144,76	2196244,49	Картометрический	0,1	-
146	415130,14	2196245,90	Картометрический	0,1	-
147	415128,97	2196245,56	Картометрический	0,1	-

Раздел 2					
Сведения о местоположении границ объекта					
1. Система координат МСК-47 зона 2					
2. Сведения о характерных точках границ объекта					
Обозначение характерных точек границ	Координаты, м		Метод определения координат характерной точки	Средняя квадратическая погрешность положения характерной точки (M _t), м	Описание обозначения точки на местности (при наличии)
	X	Y			
1	2	3	4	5	6
148	415122,77	2196241,13	Картометрический	0,1	-
149	415111,33	2196232,09	Картометрический	0,1	-
150	415091,82	2196229,61	Картометрический	0,1	-
151	415077,20	2196235,81	Картометрический	0,1	-
152	415071,96	2196235,28	Картометрический	0,1	-
153	415059,99	2196235,81	Картометрический	0,1	-
154	415042,26	2196230,14	Картометрический	0,1	-
155	415024,80	2196227,83	Картометрический	0,1	-
156	415017,00	2196231,38	Картометрический	0,1	-
157	415009,90	2196241,31	Картометрический	0,1	-
158	415002,81	2196239,89	Картометрический	0,1	-
159	415002,17	2196240,49	Картометрический	0,1	-
160	414997,13	2196245,21	Картометрический	0,1	-
161	414999,26	2196255,14	Картометрический	0,1	-
162	414996,43	2196266,49	Картометрический	0,1	-
163	414992,79	2196269,15	Картометрический	0,1	-
164	414990,04	2196268,26	Картометрический	0,1	-
165	414985,08	2196268,26	Картометрический	0,1	-
166	414983,31	2196263,30	Картометрический	0,1	-
167	414983,31	2196256,91	Картометрический	0,1	-
168	414980,47	2196253,01	Картометрический	0,1	-
169	414976,21	2196251,95	Картометрический	0,1	-
170	414971,60	2196253,01	Картометрический	0,1	-
171	414959,54	2196266,49	Картометрический	0,1	-
172	414932,59	2196278,19	Картометрический	0,1	-
173	414926,56	2196290,25	Картометрический	0,1	-
174	414915,57	2196306,92	Картометрический	0,1	-
175	414895,35	2196334,22	Картометрический	0,1	-
176	414891,45	2196327,13	Картометрический	0,1	-
177	414886,13	2196327,13	Картометрический	0,1	-
178	414883,21	2196331,92	Картометрический	0,1	-
179	414875,49	2196338,12	Картометрический	0,1	-
180	414866,28	2196339,36	Картометрический	0,1	-
181	414859,62	2196340,25	Картометрический	0,1	-
182	414833,29	2196340,61	Картометрический	0,1	-
183	414825,84	2196345,57	Картометрический	0,1	-
184	414824,37	2196351,84	Картометрический	0,1	-
185	414826,91	2196365,79	Картометрический	0,1	-

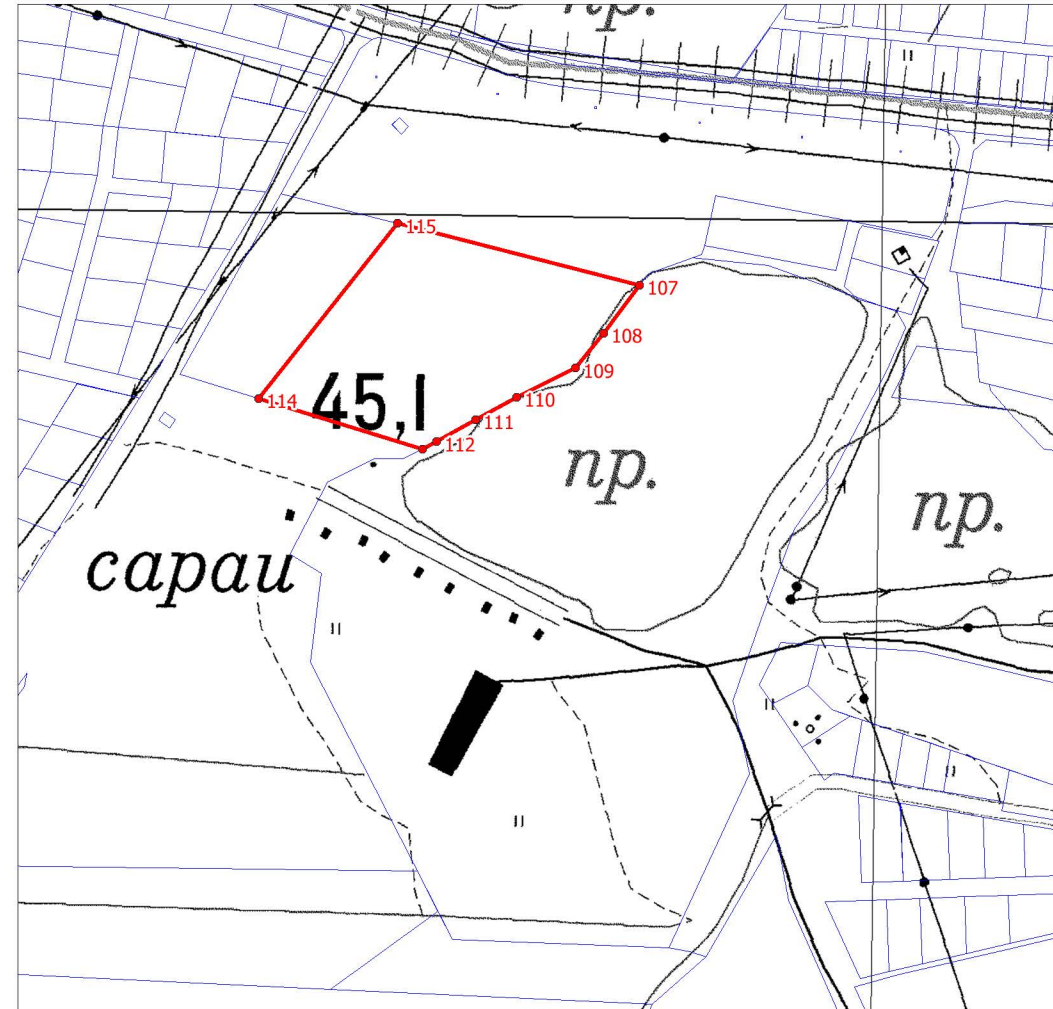
Раздел 2					
Сведения о местоположении границ объекта					
1. Система координат МСК-47 зона 2					
2. Сведения о характерных точках границ объекта					
Обозначение характерных точек границ	Координаты, м		Метод определения координат характерной точки	Средняя квадратическая погрешность положения характерной точки (Mt), м	Описание обозначения точки на местности (при наличии)
	X	Y			
1	2	3	4	5	6
186	414840,56	2196369,69	Картометрический	0,1	-
187	414861,13	2196359,76	Картометрический	0,1	-
188	414874,61	2196359,05	Картометрический	0,1	-
189	414897,30	2196351,96	Картометрический	0,1	-
190	414920,00	2196359,05	Картометрический	0,1	-
191	414939,15	2196355,50	Картометрический	0,1	-
192	414954,05	2196368,98	Картометрический	0,1	-
193	414960,39	2196370,74	Картометрический	0,1	-
194	415048,17	2196395,61	Картометрический	0,1	-
195	415054,13	2196397,28	Картометрический	0,1	-
196	415061,15	2196405,86	Картометрический	0,1	-
197	415066,82	2196409,41	Картометрический	0,1	-
198	415079,59	2196407,99	Картометрический	0,1	-
199	415086,60	2196406,40	Картометрический	0,1	-
200	415128,37	2196418,13	Картометрический	0,1	-
201	415155,31	2196438,84	Картометрический	0,1	-
202	415164,88	2196440,62	Картометрический	0,1	-
203	415173,04	2196437,78	Картометрический	0,1	-
204	415178,70	2196432,62	Картометрический	0,1	-
205	415181,20	2196430,33	Картометрический	0,1	-
206	415188,64	2196430,69	Картометрический	0,1	-
207	415193,61	2196426,79	Картометрический	0,1	-
208	415192,19	2196416,50	Картометрический	0,1	-
209	415192,19	2196414,73	Картометрический	0,1	-
210	415201,76	2196418,27	Картометрический	0,1	-
211	415207,44	2196418,27	Картометрический	0,1	-
212	415217,72	2196411,18	Картометрический	0,1	-
213	415228,01	2196410,12	Картометрический	0,1	-
214	415233,33	2196405,86	Картометрический	0,1	-
215	415236,16	2196394,87	Картометрический	0,1	-
216	415237,58	2196391,68	Картометрический	0,1	-
217	415240,78	2196393,45	Картометрический	0,1	-
218	415243,61	2196398,77	Картометрический	0,1	-
219	415251,06	2196412,95	Картометрический	0,1	-
220	415257,09	2196418,63	Картометрический	0,1	-
221	415265,95	2196420,05	Картометрический	0,1	-
222	415275,53	2196417,57	Картометрический	0,1	-
223	415282,98	2196411,89	Картометрический	0,1	-

Раздел 2					
Сведения о местоположении границ объекта					
1. Система координат МСК-47 зона 2					
2. Сведения о характерных точках границ объекта					
Обозначение характерных точек границ	Координаты, м		Метод определения координат характерной точки	Средняя квадратическая погрешность положения характерной точки (Mt), м	Описание обозначения точки на местности (при наличии)
	X	Y			
<i>1</i>	<i>2</i>	<i>3</i>	<i>4</i>	<i>5</i>	<i>6</i>
224	415302,48	2196414,02	Картометрический	0,1	-
225	415313,83	2196418,98	Картометрический	0,1	-
226	415322,34	2196429,27	Картометрический	0,1	-
227	415327,66	2196439,55	Картометрический	0,1	-
228	415332,63	2196450,19	Картометрический	0,1	-
116	415337,59	2196454,80	Картометрический	0,1	-

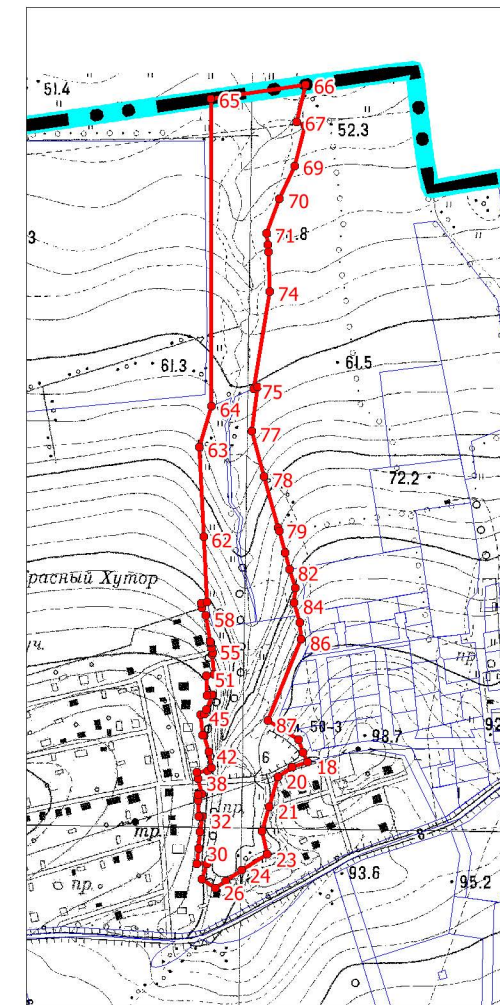
3. Сведения о характерных точках части (частей) границ объекта					
Обозначение характерных точек границ	Координаты, м		Метод определения координат характерной точки	Средняя квадратическая погрешность положения характерной точки (Mt), м	Описание обозначения точки на местности (при наличии)
	X	Y			
<i>1</i>	<i>2</i>	<i>3</i>	<i>4</i>	<i>5</i>	<i>6</i>
-	-	-	-	-	-



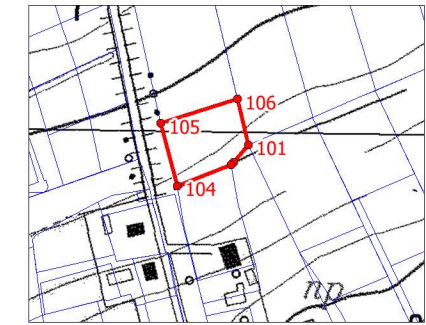
Масштаб 1:20 000



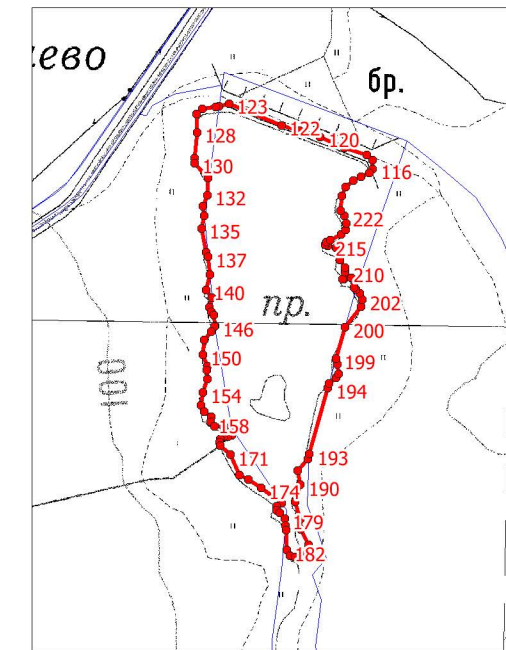
Масштаб 1:5 000



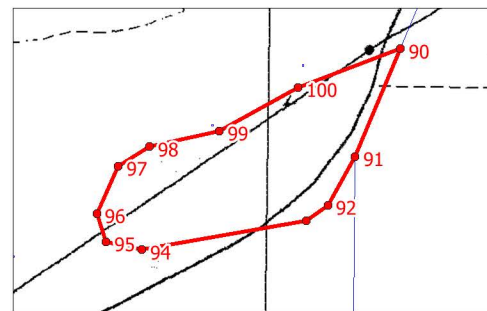
Масштаб 1:10 000



Масштаб 1:5 000







Масштаб 1:10 000



Масштаб 1:5 000

Используемые условные знаки и обозначения

-  граница городского поселения
-  граница объекта
-  границы земельных участков, учтенных в Едином государственном реестре недвижимости
-  1 характерные точки границы объекта

Подпись _____ Дата " ____ " _____ г.

Место для оттиска печати (при наличии) лица,
составившего описание местоположения границ объекта