

| ОПИСАНИЕ МЕСТОПОЛОЖЕНИЯ ГРАНИЦ | | |
|--|---|---|
| Территориальная зона – «Зона садоводства (СХ1)» | | |
| (наименование объекта, местоположение границ которого описано (далее – объект) | | |
| Раздел 1 | | |
| Сведения об объекте | | |
| № п/п | Характеристики объекта | Описание характеристик |
| 1 | 2 | 3 |
| 1 | Местоположение объекта | Ленинградская область, Ломоносовский муниципальный район, Аннинское городское поселение |
| 2 | Площадь объекта +/- величина погрешности определения площади (Р +/- Дельта Р) | (5 464 331 +/- 818) м ² |
| 3 | Иные характеристики объекта | - |

| Раздел 2 | | | | | |
|---|---------------|------------|---|---|--|
| Сведения о местоположении границ объекта | | | | | |
| 1. Система координат МСК-47 зона 2 | | | | | |
| 2. Сведения о характерных точках границ объекта | | | | | |
| Обозначение характерных точек границ | Координаты, м | | Метод определения координат характерной точки | Средняя квадратическая погрешность положения характерной точки (Mt), м | Описание обозначения точки на местности (при наличии) |
| | X | Y | | | |
| 1 | 2 | 3 | 4 | 5 | 6 |
| 1 | 420844,07 | 2202718,10 | Картометрический | 0,1 | - |
| 2 | 420877,72 | 2202716,63 | Картометрический | 0,1 | - |
| 3 | 420972,37 | 2202712,41 | Картометрический | 0,1 | - |
| 4 | 421089,14 | 2202706,81 | Картометрический | 0,1 | - |
| 5 | 421464,89 | 2202687,57 | Картометрический | 0,1 | - |
| 6 | 421462,23 | 2202684,93 | Картометрический | 0,1 | - |
| 7 | 421462,22 | 2202684,87 | Картометрический | 0,1 | - |
| 8 | 421460,84 | 2202673,75 | Картометрический | 0,1 | - |
| 9 | 421456,98 | 2202643,31 | Картометрический | 0,1 | - |
| 10 | 421456,77 | 2202641,11 | Картометрический | 0,1 | - |
| 11 | 421450,01 | 2202568,09 | Картометрический | 0,1 | - |
| 12 | 421447,63 | 2202542,38 | Картометрический | 0,1 | - |
| 13 | 421443,63 | 2202499,18 | Картометрический | 0,1 | - |
| 14 | 421438,40 | 2202443,00 | Картометрический | 0,1 | - |
| 15 | 421429,11 | 2202366,08 | Картометрический | 0,1 | - |
| 16 | 421423,02 | 2202316,18 | Картометрический | 0,1 | - |
| 17 | 421408,00 | 2202192,39 | Картометрический | 0,1 | - |
| 18 | 421407,81 | 2202185,05 | Картометрический | 0,1 | - |
| 19 | 421398,65 | 2202111,35 | Картометрический | 0,1 | - |
| 20 | 421377,94 | 2201909,88 | Картометрический | 0,1 | - |
| 21 | 421368,28 | 2201812,05 | Картометрический | 0,1 | - |
| 22 | 421353,58 | 2201675,49 | Картометрический | 0,1 | - |
| 23 | 421349,30 | 2201631,45 | Картометрический | 0,1 | - |
| 24 | 421347,47 | 2201617,81 | Картометрический | 0,1 | - |
| 25 | 421338,92 | 2201528,97 | Картометрический | 0,1 | - |
| 26 | 421314,75 | 2201294,95 | Картометрический | 0,1 | - |
| 27 | 421307,62 | 2201233,07 | Картометрический | 0,1 | - |
| 28 | 421306,27 | 2201221,35 | Картометрический | 0,1 | - |
| 29 | 421306,07 | 2201219,63 | Картометрический | 0,1 | - |
| 30 | 420823,68 | 2201272,10 | Картометрический | 0,1 | - |
| 31 | 420603,09 | 2201298,14 | Картометрический | 0,1 | - |
| 32 | 420606,33 | 2201330,48 | Картометрический | 0,1 | - |
| 33 | 420620,11 | 2201416,44 | Картометрический | 0,1 | - |
| 34 | 420687,44 | 2201836,60 | Картометрический | 0,1 | - |
| 35 | 420705,47 | 2201944,86 | Картометрический | 0,1 | - |
| 36 | 420753,34 | 2202232,28 | Картометрический | 0,1 | - |
| 37 | 420774,85 | 2202361,43 | Картометрический | 0,1 | - |
| 38 | 420833,99 | 2202703,46 | Картометрический | 0,1 | - |

| Раздел 2 | | | | | |
|---|---------------|------------|---|---|--|
| Сведения о местоположении границ объекта | | | | | |
| 1. Система координат МСК-47 зона 2 | | | | | |
| 2. Сведения о характерных точках границ объекта | | | | | |
| Обозначение характерных точек границ | Координаты, м | | Метод определения координат характерной точки | Средняя квадратическая погрешность положения характерной точки (Mt), м | Описание обозначения точки на местности (при наличии) |
| | X | Y | | | |
| 1 | 2 | 3 | 4 | 5 | 6 |
| 39 | 420836,64 | 2202715,13 | Картометрический | 0,1 | - |
| 1 | 420844,07 | 2202718,10 | Картометрический | 0,1 | - |
| 40 | 415943,44 | 2199343,04 | Картометрический | 0,1 | - |
| 41 | 416041,30 | 2199318,61 | Картометрический | 0,1 | - |
| 42 | 416054,33 | 2199313,63 | Картометрический | 0,1 | - |
| 43 | 416099,79 | 2199308,91 | Картометрический | 0,1 | - |
| 44 | 416168,35 | 2199287,34 | Картометрический | 0,1 | - |
| 45 | 416193,64 | 2199278,65 | Картометрический | 0,1 | - |
| 46 | 416205,34 | 2199275,77 | Картометрический | 0,1 | - |
| 47 | 416249,85 | 2199264,83 | Картометрический | 0,1 | - |
| 48 | 416251,57 | 2199264,41 | Картометрический | 0,1 | - |
| 49 | 416252,55 | 2199264,16 | Картометрический | 0,1 | - |
| 50 | 416270,57 | 2199259,64 | Картометрический | 0,1 | - |
| 51 | 416283,40 | 2199256,42 | Картометрический | 0,1 | - |
| 52 | 416315,59 | 2199248,33 | Картометрический | 0,1 | - |
| 53 | 416354,31 | 2199238,61 | Картометрический | 0,1 | - |
| 54 | 416393,05 | 2199228,88 | Картометрический | 0,1 | - |
| 55 | 416433,19 | 2199218,80 | Картометрический | 0,1 | - |
| 56 | 416439,30 | 2199217,27 | Картометрический | 0,1 | - |
| 57 | 416465,10 | 2199213,43 | Картометрический | 0,1 | - |
| 58 | 416495,02 | 2199208,97 | Картометрический | 0,1 | - |
| 59 | 416505,61 | 2199207,39 | Картометрический | 0,1 | - |
| 60 | 416532,51 | 2199204,61 | Картометрический | 0,1 | - |
| 61 | 416552,59 | 2199202,53 | Картометрический | 0,1 | - |
| 62 | 416561,10 | 2199201,66 | Картометрический | 0,1 | - |
| 63 | 416594,22 | 2199199,14 | Картометрический | 0,1 | - |
| 64 | 416626,40 | 2199195,08 | Картометрический | 0,1 | - |
| 65 | 416656,69 | 2199188,27 | Картометрический | 0,1 | - |
| 66 | 416695,37 | 2199182,16 | Картометрический | 0,1 | - |
| 67 | 416703,36 | 2199181,38 | Картометрический | 0,1 | - |
| 68 | 416729,84 | 2199178,80 | Картометрический | 0,1 | - |
| 69 | 416756,26 | 2199176,23 | Картометрический | 0,1 | - |
| 70 | 416782,61 | 2199173,67 | Картометрический | 0,1 | - |
| 71 | 416802,33 | 2199171,75 | Картометрический | 0,1 | - |
| 72 | 416813,89 | 2199170,62 | Картометрический | 0,1 | - |
| 73 | 416822,01 | 2199169,77 | Картометрический | 0,1 | - |
| 74 | 416841,68 | 2199167,73 | Картометрический | 0,1 | - |
| 75 | 416861,36 | 2199165,68 | Картометрический | 0,1 | - |

| Раздел 2 | | | | | |
|---|---------------|------------|---|---|--|
| Сведения о местоположении границ объекта | | | | | |
| 1. Система координат МСК-47 зона 2 | | | | | |
| 2. Сведения о характерных точках границ объекта | | | | | |
| Обозначение характерных точек границ | Координаты, м | | Метод определения координат характерной точки | Средняя квадратическая погрешность положения характерной точки (Mt), м | Описание обозначения точки на местности (при наличии) |
| | X | Y | | | |
| 1 | 2 | 3 | 4 | 5 | 6 |
| 76 | 416881,05 | 2199163,63 | Картометрический | 0,1 | - |
| 77 | 416900,74 | 2199161,58 | Картометрический | 0,1 | - |
| 78 | 416920,44 | 2199159,53 | Картометрический | 0,1 | - |
| 79 | 416940,14 | 2199157,48 | Картометрический | 0,1 | - |
| 80 | 416959,86 | 2199155,42 | Картометрический | 0,1 | - |
| 81 | 416979,57 | 2199153,37 | Картометрический | 0,1 | - |
| 82 | 416992,06 | 2199152,07 | Картометрический | 0,1 | - |
| 83 | 416999,30 | 2199151,34 | Картометрический | 0,1 | - |
| 84 | 417019,02 | 2199149,34 | Картометрический | 0,1 | - |
| 85 | 417038,73 | 2199147,34 | Картометрический | 0,1 | - |
| 86 | 417058,43 | 2199145,34 | Картометрический | 0,1 | - |
| 87 | 417071,80 | 2199143,99 | Картометрический | 0,1 | - |
| 88 | 417078,12 | 2199143,28 | Картометрический | 0,1 | - |
| 89 | 417097,83 | 2199141,05 | Картометрический | 0,1 | - |
| 90 | 417117,78 | 2199138,80 | Картометрический | 0,1 | - |
| 91 | 417138,32 | 2199136,48 | Картометрический | 0,1 | - |
| 92 | 417147,89 | 2199131,54 | Картометрический | 0,1 | - |
| 93 | 417150,45 | 2199121,92 | Картометрический | 0,1 | - |
| 94 | 417097,04 | 2199024,49 | Картометрический | 0,1 | - |
| 95 | 417075,54 | 2198997,40 | Картометрический | 0,1 | - |
| 96 | 417068,32 | 2198975,23 | Картометрический | 0,1 | - |
| 97 | 417057,56 | 2198963,63 | Картометрический | 0,1 | - |
| 98 | 417043,72 | 2198940,92 | Картометрический | 0,1 | - |
| 99 | 416972,35 | 2198812,66 | Картометрический | 0,1 | - |
| 100 | 416900,10 | 2198657,02 | Картометрический | 0,1 | - |
| 101 | 416886,77 | 2198634,75 | Картометрический | 0,1 | - |
| 102 | 416860,60 | 2198633,46 | Картометрический | 0,1 | - |
| 103 | 416834,64 | 2198632,92 | Картометрический | 0,1 | - |
| 104 | 416530,88 | 2198626,53 | Картометрический | 0,1 | - |
| 105 | 416372,74 | 2198623,22 | Картометрический | 0,1 | - |
| 106 | 416354,97 | 2198628,07 | Картометрический | 0,1 | - |
| 107 | 416278,72 | 2198645,47 | Картометрический | 0,1 | - |
| 108 | 416273,10 | 2198648,56 | Картометрический | 0,1 | - |
| 109 | 416242,47 | 2198655,52 | Картометрический | 0,1 | - |
| 110 | 416196,00 | 2198666,09 | Картометрический | 0,1 | - |
| 111 | 416181,19 | 2198672,22 | Картометрический | 0,1 | - |
| 112 | 416138,20 | 2198700,56 | Картометрический | 0,1 | - |
| 113 | 416060,46 | 2198751,82 | Картометрический | 0,1 | - |

| Раздел 2 | | | | | |
|---|---------------|------------|---|---|--|
| Сведения о местоположении границ объекта | | | | | |
| 1. Система координат МСК-47 зона 2 | | | | | |
| 2. Сведения о характерных точках границ объекта | | | | | |
| Обозначение характерных точек границ | Координаты, м | | Метод определения координат характерной точки | Средняя квадратическая погрешность положения характерной точки (Mt), м | Описание обозначения точки на местности (при наличии) |
| | X | Y | | | |
| 1 | 2 | 3 | 4 | 5 | 6 |
| 114 | 416050,26 | 2198758,54 | Картометрический | 0,1 | - |
| 115 | 416026,36 | 2198790,66 | Картометрический | 0,1 | - |
| 116 | 415903,00 | 2198824,95 | Картометрический | 0,1 | - |
| 117 | 415903,00 | 2198824,96 | Картометрический | 0,1 | - |
| 118 | 415902,80 | 2198828,31 | Картометрический | 0,1 | - |
| 119 | 415901,71 | 2198846,30 | Картометрический | 0,1 | - |
| 120 | 415899,59 | 2198882,17 | Картометрический | 0,1 | - |
| 121 | 415887,09 | 2198972,18 | Картометрический | 0,1 | - |
| 122 | 415890,89 | 2199055,19 | Картометрический | 0,1 | - |
| 123 | 415895,31 | 2199149,92 | Картометрический | 0,1 | - |
| 124 | 415901,09 | 2199171,03 | Картометрический | 0,1 | - |
| 125 | 415915,51 | 2199222,55 | Картометрический | 0,1 | - |
| 126 | 415926,96 | 2199263,44 | Картометрический | 0,1 | - |
| 127 | 415934,95 | 2199318,32 | Картометрический | 0,1 | - |
| 40 | 415943,44 | 2199343,04 | Картометрический | 0,1 | - |
| 128 | 416121,88 | 2199296,04 | Картометрический | 0,1 | - |
| 129 | 416123,58 | 2199295,72 | Картометрический | 0,1 | - |
| 130 | 416135,50 | 2199293,26 | Картометрический | 0,1 | - |
| 131 | 416138,26 | 2199292,50 | Картометрический | 0,1 | - |
| 132 | 416193,64 | 2199278,65 | Картометрический | 0,1 | - |
| 133 | 416178,09 | 2199232,92 | Картометрический | 0,1 | - |
| 134 | 416151,14 | 2199160,81 | Картометрический | 0,1 | - |
| 135 | 416119,25 | 2199093,95 | Картометрический | 0,1 | - |
| 136 | 416107,68 | 2199097,36 | Картометрический | 0,1 | - |
| 137 | 416109,12 | 2199101,41 | Картометрический | 0,1 | - |
| 138 | 416084,99 | 2199109,26 | Картометрический | 0,1 | - |
| 139 | 416085,56 | 2199111,26 | Картометрический | 0,1 | - |
| 140 | 416060,66 | 2199120,27 | Картометрический | 0,1 | - |
| 141 | 416072,86 | 2199157,04 | Картометрический | 0,1 | - |
| 142 | 416090,38 | 2199210,44 | Картометрический | 0,1 | - |
| 143 | 416087,98 | 2199211,21 | Картометрический | 0,1 | - |
| 144 | 416087,90 | 2199211,79 | Картометрический | 0,1 | - |
| 145 | 416089,10 | 2199215,98 | Картометрический | 0,1 | - |
| 146 | 416089,45 | 2199216,33 | Картометрический | 0,1 | - |
| 147 | 416090,69 | 2199221,93 | Картометрический | 0,1 | - |
| 148 | 416094,62 | 2199221,16 | Картометрический | 0,1 | - |
| 149 | 416106,69 | 2199263,94 | Картометрический | 0,1 | - |
| 150 | 416108,57 | 2199272,21 | Картометрический | 0,1 | - |

| Раздел 2 | | | | | |
|---|---------------|------------|---|---|--|
| Сведения о местоположении границ объекта | | | | | |
| 1. Система координат МСК-47 зона 2 | | | | | |
| 2. Сведения о характерных точках границ объекта | | | | | |
| Обозначение характерных точек границ | Координаты, м | | Метод определения координат характерной точки | Средняя квадратическая погрешность положения характерной точки (Mt), м | Описание обозначения точки на местности (при наличии) |
| | X | Y | | | |
| 1 | 2 | 3 | 4 | 5 | 6 |
| 128 | 416121,88 | 2199296,04 | Картометрический | 0,1 | - |
| 151 | 414534,43 | 2194345,31 | Картометрический | 0,1 | - |
| 152 | 414600,39 | 2194319,67 | Картометрический | 0,1 | - |
| 153 | 414600,83 | 2194319,49 | Картометрический | 0,1 | - |
| 154 | 414610,99 | 2194315,54 | Картометрический | 0,1 | - |
| 155 | 414638,36 | 2194304,90 | Картометрический | 0,1 | - |
| 156 | 414665,76 | 2194294,24 | Картометрический | 0,1 | - |
| 157 | 414676,09 | 2194290,23 | Картометрический | 0,1 | - |
| 158 | 414703,45 | 2194279,59 | Картометрический | 0,1 | - |
| 159 | 414730,87 | 2194268,93 | Картометрический | 0,1 | - |
| 160 | 414741,17 | 2194264,92 | Картометрический | 0,1 | - |
| 161 | 414751,19 | 2194261,03 | Картометрический | 0,1 | - |
| 162 | 414766,41 | 2194284,64 | Картометрический | 0,1 | - |
| 163 | 414778,91 | 2194276,88 | Картометрический | 0,1 | - |
| 164 | 414828,70 | 2194248,37 | Картометрический | 0,1 | - |
| 165 | 414868,21 | 2194225,73 | Картометрический | 0,1 | - |
| 166 | 414865,89 | 2194212,34 | Картометрический | 0,1 | - |
| 167 | 414862,01 | 2194189,92 | Картометрический | 0,1 | - |
| 168 | 414858,02 | 2194166,91 | Картометрический | 0,1 | - |
| 169 | 414853,46 | 2194140,56 | Картометрический | 0,1 | - |
| 170 | 414849,00 | 2194114,83 | Картометрический | 0,1 | - |
| 171 | 414844,10 | 2194086,49 | Картометрический | 0,1 | - |
| 172 | 414838,99 | 2194057,01 | Картометрический | 0,1 | - |
| 173 | 414838,47 | 2194054,04 | Картометрический | 0,1 | - |
| 174 | 414998,05 | 2193996,55 | Картометрический | 0,1 | - |
| 175 | 414997,39 | 2193993,10 | Картометрический | 0,1 | - |
| 176 | 414992,68 | 2193968,27 | Картометрический | 0,1 | - |
| 177 | 414988,95 | 2193948,67 | Картометрический | 0,1 | - |
| 178 | 414987,77 | 2193942,44 | Картометрический | 0,1 | - |
| 179 | 414982,59 | 2193915,16 | Картометрический | 0,1 | - |
| 180 | 414977,02 | 2193885,84 | Картометрический | 0,1 | - |
| 181 | 414971,01 | 2193854,20 | Картометрический | 0,1 | - |
| 182 | 414964,39 | 2193819,39 | Картометрический | 0,1 | - |
| 183 | 414956,57 | 2193778,22 | Картометрический | 0,1 | - |
| 184 | 414954,72 | 2193768,48 | Картометрический | 0,1 | - |
| 185 | 414951,78 | 2193739,81 | Картометрический | 0,1 | - |
| 186 | 414947,28 | 2193695,89 | Картометрический | 0,1 | - |
| 187 | 414942,81 | 2193652,29 | Картометрический | 0,1 | - |

| Раздел 2 | | | | | |
|---|---------------|------------|---|---|--|
| Сведения о местоположении границ объекта | | | | | |
| 1. Система координат МСК-47 зона 2 | | | | | |
| 2. Сведения о характерных точках границ объекта | | | | | |
| Обозначение характерных точек границ | Координаты, м | | Метод определения координат характерной точки | Средняя квадратическая погрешность положения характерной точки (Mt), м | Описание обозначения точки на местности (при наличии) |
| | X | Y | | | |
| 1 | 2 | 3 | 4 | 5 | 6 |
| 188 | 414938,60 | 2193611,11 | Картометрический | 0,1 | - |
| 189 | 414935,67 | 2193582,24 | Картометрический | 0,1 | - |
| 190 | 414934,01 | 2193565,42 | Картометрический | 0,1 | - |
| 191 | 414932,84 | 2193553,55 | Картометрический | 0,1 | - |
| 192 | 414924,20 | 2193549,50 | Картометрический | 0,1 | - |
| 193 | 414912,21 | 2193543,91 | Картометрический | 0,1 | - |
| 194 | 414908,12 | 2193542,00 | Картометрический | 0,1 | - |
| 195 | 414883,25 | 2193530,41 | Картометрический | 0,1 | - |
| 196 | 414855,59 | 2193517,52 | Картометрический | 0,1 | - |
| 197 | 414854,07 | 2193514,63 | Картометрический | 0,1 | - |
| 198 | 414844,39 | 2193497,03 | Картометрический | 0,1 | - |
| 199 | 414838,41 | 2193486,05 | Картометрический | 0,1 | - |
| 200 | 414824,21 | 2193460,13 | Картометрический | 0,1 | - |
| 201 | 414818,18 | 2193449,09 | Картометрический | 0,1 | - |
| 202 | 414800,23 | 2193416,26 | Картометрический | 0,1 | - |
| 203 | 414794,55 | 2193399,27 | Картометрический | 0,1 | - |
| 204 | 414780,43 | 2193357,01 | Картометрический | 0,1 | - |
| 205 | 414803,09 | 2193324,39 | Картометрический | 0,1 | - |
| 206 | 414816,10 | 2193305,66 | Картометрический | 0,1 | - |
| 207 | 414823,31 | 2193296,80 | Картометрический | 0,1 | - |
| 208 | 414838,15 | 2193278,58 | Картометрический | 0,1 | - |
| 209 | 414845,40 | 2193269,67 | Картометрический | 0,1 | - |
| 210 | 414797,06 | 2193182,61 | Картометрический | 0,1 | - |
| 211 | 414797,05 | 2193182,60 | Картометрический | 0,1 | - |
| 212 | 414797,10 | 2193182,58 | Картометрический | 0,1 | - |
| 213 | 414943,94 | 2193094,67 | Картометрический | 0,1 | - |
| 214 | 414915,26 | 2193042,42 | Картометрический | 0,1 | - |
| 215 | 414930,36 | 2193034,62 | Картометрический | 0,1 | - |
| 216 | 415063,64 | 2192965,79 | Картометрический | 0,1 | - |
| 217 | 414979,08 | 2192828,00 | Картометрический | 0,1 | - |
| 218 | 414955,04 | 2192844,24 | Картометрический | 0,1 | - |
| 219 | 414913,48 | 2192872,31 | Картометрический | 0,1 | - |
| 220 | 414883,43 | 2192892,61 | Картометрический | 0,1 | - |
| 221 | 414839,94 | 2192921,99 | Картометрический | 0,1 | - |
| 222 | 414822,11 | 2192934,03 | Картометрический | 0,1 | - |
| 223 | 414818,24 | 2192966,10 | Картометрический | 0,1 | - |
| 224 | 414812,96 | 2192969,03 | Картометрический | 0,1 | - |
| 225 | 414777,97 | 2192988,48 | Картометрический | 0,1 | - |

| Раздел 2 | | | | | |
|---|---------------|------------|---|---|--|
| Сведения о местоположении границ объекта | | | | | |
| 1. Система координат МСК-47 зона 2 | | | | | |
| 2. Сведения о характерных точках границ объекта | | | | | |
| Обозначение характерных точек границ | Координаты, м | | Метод определения координат характерной точки | Средняя квадратическая погрешность положения характерной точки (Mt), м | Описание обозначения точки на местности (при наличии) |
| | X | Y | | | |
| 1 | 2 | 3 | 4 | 5 | 6 |
| 226 | 414729,41 | 2193015,46 | Картометрический | 0,1 | - |
| 227 | 414729,40 | 2193015,45 | Картометрический | 0,1 | - |
| 228 | 414718,21 | 2192996,91 | Картометрический | 0,1 | - |
| 229 | 414707,51 | 2192979,17 | Картометрический | 0,1 | - |
| 230 | 414688,88 | 2192948,34 | Картометрический | 0,1 | - |
| 231 | 414679,34 | 2192932,52 | Картометрический | 0,1 | - |
| 232 | 414668,11 | 2192913,93 | Картометрический | 0,1 | - |
| 233 | 414667,76 | 2192913,35 | Картометрический | 0,1 | - |
| 234 | 414652,08 | 2192887,37 | Картометрический | 0,1 | - |
| 235 | 414651,26 | 2192886,02 | Картометрический | 0,1 | - |
| 236 | 414639,93 | 2192871,40 | Картометрический | 0,1 | - |
| 237 | 414627,85 | 2192855,81 | Картометрический | 0,1 | - |
| 238 | 414614,06 | 2192838,01 | Картометрический | 0,1 | - |
| 239 | 414602,18 | 2192822,68 | Картометрический | 0,1 | - |
| 240 | 414601,21 | 2192821,31 | Картометрический | 0,1 | - |
| 241 | 414593,91 | 2192811,02 | Картометрический | 0,1 | - |
| 242 | 414566,90 | 2192772,91 | Картометрический | 0,1 | - |
| 243 | 414547,55 | 2192742,92 | Картометрический | 0,1 | - |
| 244 | 414525,15 | 2192749,76 | Картометрический | 0,1 | - |
| 245 | 414503,59 | 2192756,32 | Картометрический | 0,1 | - |
| 246 | 414492,60 | 2192759,67 | Картометрический | 0,1 | - |
| 247 | 414360,05 | 2192800,06 | Картометрический | 0,1 | - |
| 248 | 414377,25 | 2192833,97 | Картометрический | 0,1 | - |
| 249 | 414393,48 | 2192865,98 | Картометрический | 0,1 | - |
| 250 | 414404,09 | 2192886,91 | Картометрический | 0,1 | - |
| 251 | 414414,86 | 2192908,16 | Картометрический | 0,1 | - |
| 252 | 414425,29 | 2192928,74 | Картометрический | 0,1 | - |
| 253 | 414435,74 | 2192949,34 | Картометрический | 0,1 | - |
| 254 | 414446,39 | 2192970,36 | Картометрический | 0,1 | - |
| 255 | 414457,03 | 2192991,35 | Картометрический | 0,1 | - |
| 256 | 414467,73 | 2193012,45 | Картометрический | 0,1 | - |
| 257 | 414478,38 | 2193033,46 | Картометрический | 0,1 | - |
| 258 | 414488,99 | 2193054,40 | Картометрический | 0,1 | - |
| 259 | 414499,61 | 2193075,30 | Картометрический | 0,1 | - |
| 260 | 414510,21 | 2193096,26 | Картометрический | 0,1 | - |
| 261 | 414516,45 | 2193108,58 | Картометрический | 0,1 | - |
| 262 | 414520,77 | 2193117,09 | Картометрический | 0,1 | - |
| 263 | 414531,35 | 2193137,95 | Картометрический | 0,1 | - |

| Раздел 2 | | | | | |
|---|---------------|------------|---|---|--|
| Сведения о местоположении границ объекта | | | | | |
| 1. Система координат МСК-47 зона 2 | | | | | |
| 2. Сведения о характерных точках границ объекта | | | | | |
| Обозначение характерных точек границ | Координаты, м | | Метод определения координат характерной точки | Средняя квадратическая погрешность положения характерной точки (Mt), м | Описание обозначения точки на местности (при наличии) |
| | X | Y | | | |
| 1 | 2 | 3 | 4 | 5 | 6 |
| 264 | 414541,93 | 2193158,83 | Картометрический | 0,1 | - |
| 265 | 414552,55 | 2193179,77 | Картометрический | 0,1 | - |
| 266 | 414563,16 | 2193200,70 | Картометрический | 0,1 | - |
| 267 | 414573,79 | 2193221,66 | Картометрический | 0,1 | - |
| 268 | 414584,42 | 2193242,63 | Картометрический | 0,1 | - |
| 269 | 414595,03 | 2193263,55 | Картометрический | 0,1 | - |
| 270 | 414605,68 | 2193284,57 | Картометрический | 0,1 | - |
| 271 | 414616,35 | 2193305,61 | Картометрический | 0,1 | - |
| 272 | 414626,99 | 2193326,60 | Картометрический | 0,1 | - |
| 273 | 414637,64 | 2193347,61 | Картометрический | 0,1 | - |
| 274 | 414646,50 | 2193365,09 | Картометрический | 0,1 | - |
| 275 | 414625,13 | 2193371,49 | Картометрический | 0,1 | - |
| 276 | 414599,71 | 2193379,11 | Картометрический | 0,1 | - |
| 277 | 414590,14 | 2193381,98 | Картометрический | 0,1 | - |
| 278 | 414590,13 | 2193381,98 | Картометрический | 0,1 | - |
| 279 | 414589,03 | 2193382,31 | Картометрический | 0,1 | - |
| 280 | 414541,27 | 2193396,62 | Картометрический | 0,1 | - |
| 281 | 414549,41 | 2193420,54 | Картометрический | 0,1 | - |
| 282 | 414559,14 | 2193449,13 | Картометрический | 0,1 | - |
| 283 | 414568,88 | 2193477,73 | Картометрический | 0,1 | - |
| 284 | 414578,53 | 2193506,46 | Картометрический | 0,1 | - |
| 285 | 414629,21 | 2193496,81 | Картометрический | 0,1 | - |
| 286 | 414631,45 | 2193496,38 | Картометрический | 0,1 | - |
| 287 | 414662,09 | 2193490,63 | Картометрический | 0,1 | - |
| 288 | 414690,38 | 2193485,42 | Картометрический | 0,1 | - |
| 289 | 414694,70 | 2193525,19 | Картометрический | 0,1 | - |
| 290 | 414698,95 | 2193565,08 | Картометрический | 0,1 | - |
| 291 | 414702,29 | 2193596,55 | Картометрический | 0,1 | - |
| 292 | 414705,64 | 2193628,02 | Картометрический | 0,1 | - |
| 293 | 414708,99 | 2193659,50 | Картометрический | 0,1 | - |
| 294 | 414712,34 | 2193690,97 | Картометрический | 0,1 | - |
| 295 | 414715,67 | 2193722,40 | Картометрический | 0,1 | - |
| 296 | 414690,75 | 2193760,14 | Картометрический | 0,1 | - |
| 297 | 414681,25 | 2193774,52 | Картометрический | 0,1 | - |
| 298 | 414650,75 | 2193820,34 | Картометрический | 0,1 | - |
| 299 | 414655,72 | 2193847,71 | Картометрический | 0,1 | - |
| 300 | 414661,13 | 2193878,87 | Картометрический | 0,1 | - |
| 301 | 414663,29 | 2193891,28 | Картометрический | 0,1 | - |

| Раздел 2 | | | | | |
|---|---------------|------------|---|---|--|
| Сведения о местоположении границ объекта | | | | | |
| 1. Система координат МСК-47 зона 2 | | | | | |
| 2. Сведения о характерных точках границ объекта | | | | | |
| Обозначение характерных точек границ | Координаты, м | | Метод определения координат характерной точки | Средняя квадратическая погрешность положения характерной точки (Mt), м | Описание обозначения точки на местности (при наличии) |
| | X | Y | | | |
| 1 | 2 | 3 | 4 | 5 | 6 |
| 302 | 414668,10 | 2193918,96 | Картометрический | 0,1 | - |
| 303 | 414671,84 | 2193940,49 | Картометрический | 0,1 | - |
| 304 | 414663,39 | 2193974,42 | Картометрический | 0,1 | - |
| 305 | 414655,66 | 2194005,44 | Картометрический | 0,1 | - |
| 306 | 414651,32 | 2194022,55 | Картометрический | 0,1 | - |
| 307 | 414599,16 | 2194131,08 | Картометрический | 0,1 | - |
| 308 | 414591,95 | 2194146,04 | Картометрический | 0,1 | - |
| 309 | 414583,16 | 2194164,30 | Картометрический | 0,1 | - |
| 310 | 414577,23 | 2194176,63 | Картометрический | 0,1 | - |
| 311 | 414566,78 | 2194217,82 | Картометрический | 0,1 | - |
| 312 | 414556,33 | 2194259,00 | Картометрический | 0,1 | - |
| 313 | 414546,16 | 2194299,07 | Картометрический | 0,1 | - |
| 151 | 414534,43 | 2194345,31 | Картометрический | 0,1 | - |
| 314 | 419267,35 | 2196431,83 | Картометрический | 0,1 | - |
| 315 | 419270,52 | 2196364,31 | Картометрический | 0,1 | - |
| 316 | 419270,93 | 2196357,74 | Картометрический | 0,1 | - |
| 317 | 419273,16 | 2196322,24 | Картометрический | 0,1 | - |
| 318 | 419275,01 | 2196281,27 | Картометрический | 0,1 | - |
| 319 | 419274,05 | 2196247,82 | Картометрический | 0,1 | - |
| 320 | 419270,13 | 2196217,84 | Картометрический | 0,1 | - |
| 321 | 419264,14 | 2196189,87 | Картометрический | 0,1 | - |
| 322 | 419241,48 | 2196192,10 | Картометрический | 0,1 | - |
| 323 | 419210,69 | 2196195,13 | Картометрический | 0,1 | - |
| 324 | 419206,57 | 2196195,53 | Картометрический | 0,1 | - |
| 325 | 419202,36 | 2196193,58 | Картометрический | 0,1 | - |
| 326 | 419197,06 | 2196170,47 | Картометрический | 0,1 | - |
| 327 | 419193,76 | 2196146,84 | Картометрический | 0,1 | - |
| 328 | 419192,86 | 2196143,38 | Картометрический | 0,1 | - |
| 329 | 419187,10 | 2196121,33 | Картометрический | 0,1 | - |
| 330 | 419185,82 | 2196116,43 | Картометрический | 0,1 | - |
| 331 | 419180,64 | 2196096,59 | Картометрический | 0,1 | - |
| 332 | 419179,18 | 2196089,90 | Картометрический | 0,1 | - |
| 333 | 419171,89 | 2196056,40 | Картометрический | 0,1 | - |
| 334 | 419170,86 | 2196051,65 | Картометрический | 0,1 | - |
| 335 | 419169,03 | 2196043,26 | Картометрический | 0,1 | - |
| 336 | 419170,19 | 2196012,43 | Картометрический | 0,1 | - |
| 337 | 419164,96 | 2195974,96 | Картометрический | 0,1 | - |
| 338 | 419161,40 | 2195962,19 | Картометрический | 0,1 | - |

| Раздел 2 | | | | | |
|---|---------------|------------|---|---|--|
| Сведения о местоположении границ объекта | | | | | |
| 1. Система координат МСК-47 зона 2 | | | | | |
| 2. Сведения о характерных точках границ объекта | | | | | |
| Обозначение характерных точек границ | Координаты, м | | Метод определения координат характерной точки | Средняя квадратическая погрешность положения характерной точки (Mt), м | Описание обозначения точки на местности (при наличии) |
| | X | Y | | | |
| 1 | 2 | 3 | 4 | 5 | 6 |
| 339 | 419155,98 | 2195942,73 | Картометрический | 0,1 | - |
| 340 | 419153,47 | 2195919,86 | Картометрический | 0,1 | - |
| 341 | 419157,75 | 2195896,91 | Картометрический | 0,1 | - |
| 342 | 419158,67 | 2195891,98 | Картометрический | 0,1 | - |
| 343 | 419167,96 | 2195864,92 | Картометрический | 0,1 | - |
| 344 | 419168,54 | 2195859,44 | Картометрический | 0,1 | - |
| 345 | 419170,53 | 2195840,72 | Картометрический | 0,1 | - |
| 346 | 419171,16 | 2195833,72 | Картометрический | 0,1 | - |
| 347 | 419172,35 | 2195820,42 | Картометрический | 0,1 | - |
| 348 | 419169,20 | 2195807,46 | Картометрический | 0,1 | - |
| 349 | 419165,23 | 2195791,15 | Картометрический | 0,1 | - |
| 350 | 419163,25 | 2195783,21 | Картометрический | 0,1 | - |
| 351 | 419157,19 | 2195758,90 | Картометрический | 0,1 | - |
| 352 | 419156,12 | 2195754,60 | Картометрический | 0,1 | - |
| 353 | 419149,77 | 2195734,83 | Картометрический | 0,1 | - |
| 354 | 419143,20 | 2195710,82 | Картометрический | 0,1 | - |
| 355 | 419136,94 | 2195687,92 | Картометрический | 0,1 | - |
| 356 | 419136,56 | 2195686,69 | Картометрический | 0,1 | - |
| 357 | 419129,24 | 2195663,13 | Картометрический | 0,1 | - |
| 358 | 419122,76 | 2195642,25 | Картометрический | 0,1 | - |
| 359 | 419121,81 | 2195638,76 | Картометрический | 0,1 | - |
| 360 | 419115,24 | 2195614,62 | Картометрический | 0,1 | - |
| 361 | 419109,75 | 2195594,44 | Картометрический | 0,1 | - |
| 362 | 419108,84 | 2195590,43 | Картометрический | 0,1 | - |
| 363 | 419103,31 | 2195566,05 | Картометрический | 0,1 | - |
| 364 | 419102,25 | 2195561,38 | Картометрический | 0,1 | - |
| 365 | 419098,09 | 2195541,66 | Картометрический | 0,1 | - |
| 366 | 419093,34 | 2195519,16 | Картометрический | 0,1 | - |
| 367 | 419087,74 | 2195492,66 | Картометрический | 0,1 | - |
| 368 | 419085,82 | 2195483,56 | Картометрический | 0,1 | - |
| 369 | 419085,12 | 2195480,23 | Картометрический | 0,1 | - |
| 370 | 419084,38 | 2195476,74 | Картометрический | 0,1 | - |
| 371 | 419074,80 | 2195470,60 | Картометрический | 0,1 | - |
| 372 | 419054,95 | 2195464,69 | Картометрический | 0,1 | - |
| 373 | 419050,56 | 2195463,38 | Картометрический | 0,1 | - |
| 374 | 419028,54 | 2195456,82 | Картометрический | 0,1 | - |
| 375 | 419005,54 | 2195449,97 | Картометрический | 0,1 | - |
| 376 | 418978,90 | 2195442,03 | Картометрический | 0,1 | - |

| Раздел 2 | | | | | |
|---|---------------|------------|---|---|--|
| Сведения о местоположении границ объекта | | | | | |
| 1. Система координат МСК-47 зона 2 | | | | | |
| 2. Сведения о характерных точках границ объекта | | | | | |
| Обозначение характерных точек границ | Координаты, м | | Метод определения координат характерной точки | Средняя квадратическая погрешность положения характерной точки (Mt), м | Описание обозначения точки на местности (при наличии) |
| | X | Y | | | |
| 1 | 2 | 3 | 4 | 5 | 6 |
| 377 | 418967,05 | 2195438,50 | Картометрический | 0,1 | - |
| 378 | 418963,15 | 2195440,17 | Картометрический | 0,1 | - |
| 379 | 418937,34 | 2195451,24 | Картометрический | 0,1 | - |
| 380 | 418916,67 | 2195460,10 | Картометрический | 0,1 | - |
| 381 | 418889,05 | 2195471,94 | Картометрический | 0,1 | - |
| 382 | 418884,53 | 2195473,88 | Картометрический | 0,1 | - |
| 383 | 418883,43 | 2195474,42 | Картометрический | 0,1 | - |
| 384 | 418867,85 | 2195482,07 | Картометрический | 0,1 | - |
| 385 | 418860,19 | 2195485,83 | Картометрический | 0,1 | - |
| 386 | 418857,05 | 2195487,37 | Картометрический | 0,1 | - |
| 387 | 418829,78 | 2195494,74 | Картометрический | 0,1 | - |
| 388 | 418822,66 | 2195496,66 | Картометрический | 0,1 | - |
| 389 | 418807,46 | 2195500,77 | Картометрический | 0,1 | - |
| 390 | 418785,14 | 2195506,80 | Картометрический | 0,1 | - |
| 391 | 418765,21 | 2195512,18 | Картометрический | 0,1 | - |
| 392 | 418762,48 | 2195512,91 | Картометрический | 0,1 | - |
| 393 | 418745,29 | 2195517,56 | Картометрический | 0,1 | - |
| 394 | 418725,41 | 2195522,93 | Картометрический | 0,1 | - |
| 395 | 418706,43 | 2195528,06 | Картометрический | 0,1 | - |
| 396 | 418684,29 | 2195534,04 | Картометрический | 0,1 | - |
| 397 | 418683,51 | 2195534,25 | Картометрический | 0,1 | - |
| 398 | 418675,59 | 2195536,39 | Картометрический | 0,1 | - |
| 399 | 418634,87 | 2195547,38 | Картометрический | 0,1 | - |
| 400 | 418818,06 | 2196365,40 | Картометрический | 0,1 | - |
| 401 | 418820,47 | 2196418,40 | Картометрический | 0,1 | - |
| 402 | 418822,28 | 2196418,57 | Картометрический | 0,1 | - |
| 403 | 418834,52 | 2196418,93 | Картометрический | 0,1 | - |
| 404 | 418855,30 | 2196419,55 | Картометрический | 0,1 | - |
| 405 | 418860,21 | 2196419,70 | Картометрический | 0,1 | - |
| 406 | 418889,23 | 2196420,56 | Картометрический | 0,1 | - |
| 407 | 418919,65 | 2196421,47 | Картометрический | 0,1 | - |
| 408 | 418943,62 | 2196422,18 | Картометрический | 0,1 | - |
| 409 | 419003,41 | 2196423,96 | Картометрический | 0,1 | - |
| 410 | 419032,05 | 2196424,81 | Картометрический | 0,1 | - |
| 411 | 419059,77 | 2196425,64 | Картометрический | 0,1 | - |
| 412 | 419086,54 | 2196426,44 | Картометрический | 0,1 | - |
| 413 | 419112,35 | 2196427,20 | Картометрический | 0,1 | - |
| 414 | 419137,19 | 2196427,95 | Картометрический | 0,1 | - |

| Раздел 2 | | | | | |
|---|---------------|------------|---|---|--|
| Сведения о местоположении границ объекта | | | | | |
| 1. Система координат МСК-47 зона 2 | | | | | |
| 2. Сведения о характерных точках границ объекта | | | | | |
| Обозначение характерных точек границ | Координаты, м | | Метод определения координат характерной точки | Средняя квадратическая погрешность положения характерной точки (Mt), м | Описание обозначения точки на местности (при наличии) |
| | X | Y | | | |
| 1 | 2 | 3 | 4 | 5 | 6 |
| 415 | 419165,44 | 2196428,79 | Картометрический | 0,1 | - |
| 416 | 419234,28 | 2196430,84 | Картометрический | 0,1 | - |
| 314 | 419267,35 | 2196431,83 | Картометрический | 0,1 | - |
| 417 | 419585,36 | 2202318,18 | Картометрический | 0,1 | - |
| 418 | 419603,61 | 2202319,57 | Картометрический | 0,1 | - |
| 419 | 419619,91 | 2202320,37 | Картометрический | 0,1 | - |
| 420 | 419665,05 | 2202318,08 | Картометрический | 0,1 | - |
| 421 | 419788,03 | 2202302,82 | Картометрический | 0,1 | - |
| 422 | 419888,74 | 2202298,38 | Картометрический | 0,1 | - |
| 423 | 419921,10 | 2202296,11 | Картометрический | 0,1 | - |
| 424 | 420021,10 | 2202284,32 | Картометрический | 0,1 | - |
| 425 | 420045,51 | 2202284,09 | Картометрический | 0,1 | - |
| 426 | 420055,54 | 2202285,68 | Картометрический | 0,1 | - |
| 427 | 420097,41 | 2202290,43 | Картометрический | 0,1 | - |
| 428 | 420108,59 | 2202295,77 | Картометрический | 0,1 | - |
| 429 | 420109,77 | 2202288,73 | Картометрический | 0,1 | - |
| 430 | 420069,40 | 2201994,15 | Картометрический | 0,1 | - |
| 431 | 420052,27 | 2201869,22 | Картометрический | 0,1 | - |
| 432 | 420046,57 | 2201869,77 | Картометрический | 0,1 | - |
| 433 | 419954,47 | 2201879,81 | Картометрический | 0,1 | - |
| 434 | 419880,00 | 2201887,94 | Картометрический | 0,1 | - |
| 435 | 419669,74 | 2201912,89 | Картометрический | 0,1 | - |
| 436 | 419642,05 | 2201916,18 | Картометрический | 0,1 | - |
| 437 | 419610,84 | 2201919,88 | Картометрический | 0,1 | - |
| 438 | 419595,02 | 2201798,40 | Картометрический | 0,1 | - |
| 439 | 419399,40 | 2201826,24 | Картометрический | 0,1 | - |
| 440 | 419377,26 | 2201829,39 | Картометрический | 0,1 | - |
| 441 | 419355,09 | 2201832,54 | Картометрический | 0,1 | - |
| 442 | 419300,73 | 2201840,28 | Картометрический | 0,1 | - |
| 443 | 419286,28 | 2201839,64 | Картометрический | 0,1 | - |
| 444 | 419259,52 | 2201843,34 | Картометрический | 0,1 | - |
| 445 | 419229,25 | 2201847,53 | Картометрический | 0,1 | - |
| 446 | 419198,97 | 2201851,71 | Картометрический | 0,1 | - |
| 447 | 419187,59 | 2201853,29 | Картометрический | 0,1 | - |
| 448 | 419180,38 | 2201856,05 | Картометрический | 0,1 | - |
| 449 | 419158,23 | 2201877,69 | Картометрический | 0,1 | - |
| 450 | 419152,82 | 2201880,46 | Картометрический | 0,1 | - |
| 451 | 419153,50 | 2201896,22 | Картометрический | 0,1 | - |

| Раздел 2 | | | | | |
|---|---------------|------------|---|---|--|
| Сведения о местоположении границ объекта | | | | | |
| 1. Система координат МСК-47 зона 2 | | | | | |
| 2. Сведения о характерных точках границ объекта | | | | | |
| Обозначение характерных точек границ | Координаты, м | | Метод определения координат характерной точки | Средняя квадратическая погрешность положения характерной точки (Mt), м | Описание обозначения точки на местности (при наличии) |
| | X | Y | | | |
| 1 | 2 | 3 | 4 | 5 | 6 |
| 452 | 419158,94 | 2201918,21 | Картометрический | 0,1 | - |
| 453 | 419177,87 | 2201994,05 | Картометрический | 0,1 | - |
| 454 | 419187,74 | 2202046,48 | Картометрический | 0,1 | - |
| 455 | 419192,44 | 2202060,98 | Картометрический | 0,1 | - |
| 456 | 419220,45 | 2202098,93 | Картометрический | 0,1 | - |
| 457 | 419246,87 | 2202115,51 | Картометрический | 0,1 | - |
| 458 | 419323,36 | 2202182,58 | Картометрический | 0,1 | - |
| 459 | 419396,32 | 2202239,65 | Картометрический | 0,1 | - |
| 460 | 419404,76 | 2202250,40 | Картометрический | 0,1 | - |
| 461 | 419408,31 | 2202248,95 | Картометрический | 0,1 | - |
| 462 | 419428,73 | 2202257,88 | Картометрический | 0,1 | - |
| 463 | 419442,63 | 2202263,97 | Картометрический | 0,1 | - |
| 464 | 419468,61 | 2202275,34 | Картометрический | 0,1 | - |
| 465 | 419504,66 | 2202290,02 | Картометрический | 0,1 | - |
| 466 | 419537,71 | 2202303,21 | Картометрический | 0,1 | - |
| 467 | 419559,54 | 2202311,42 | Картометрический | 0,1 | - |
| 417 | 419585,36 | 2202318,18 | Картометрический | 0,1 | - |
| 468 | 415151,91 | 2193069,36 | Картометрический | 0,1 | - |
| 469 | 415248,08 | 2193048,18 | Картометрический | 0,1 | - |
| 470 | 415363,69 | 2193024,09 | Картометрический | 0,1 | - |
| 471 | 415376,97 | 2193018,11 | Картометрический | 0,1 | - |
| 472 | 415382,08 | 2193027,71 | Картометрический | 0,1 | - |
| 473 | 415485,11 | 2193002,21 | Картометрический | 0,1 | - |
| 474 | 415640,17 | 2192971,52 | Картометрический | 0,1 | - |
| 475 | 415638,63 | 2192963,51 | Картометрический | 0,1 | - |
| 476 | 415630,78 | 2192951,79 | Картометрический | 0,1 | - |
| 477 | 415456,54 | 2192679,80 | Картометрический | 0,1 | - |
| 478 | 415447,41 | 2192665,30 | Картометрический | 0,1 | - |
| 479 | 415440,53 | 2192654,52 | Картометрический | 0,1 | - |
| 480 | 415424,33 | 2192629,09 | Картометрический | 0,1 | - |
| 481 | 415408,11 | 2192603,63 | Картометрический | 0,1 | - |
| 482 | 415392,12 | 2192578,53 | Картометрический | 0,1 | - |
| 483 | 415376,00 | 2192553,23 | Картометрический | 0,1 | - |
| 484 | 415359,87 | 2192527,92 | Картометрический | 0,1 | - |
| 485 | 415343,76 | 2192502,62 | Картометрический | 0,1 | - |
| 486 | 415327,64 | 2192477,32 | Картометрический | 0,1 | - |
| 487 | 415319,31 | 2192464,24 | Картометрический | 0,1 | - |
| 488 | 415311,13 | 2192452,27 | Картометрический | 0,1 | - |

| Раздел 2 | | | | | |
|---|---------------|------------|---|---|--|
| Сведения о местоположении границ объекта | | | | | |
| 1. Система координат МСК-47 зона 2 | | | | | |
| 2. Сведения о характерных точках границ объекта | | | | | |
| Обозначение характерных точек границ | Координаты, м | | Метод определения координат характерной точки | Средняя квадратическая погрешность положения характерной точки (Mt), м | Описание обозначения точки на местности (при наличии) |
| | X | Y | | | |
| 1 | 2 | 3 | 4 | 5 | 6 |
| 489 | 415294,20 | 2192427,49 | Картометрический | 0,1 | - |
| 490 | 415272,75 | 2192396,09 | Картометрический | 0,1 | - |
| 491 | 415246,31 | 2192357,54 | Картометрический | 0,1 | - |
| 492 | 415245,05 | 2192355,54 | Картометрический | 0,1 | - |
| 493 | 415239,54 | 2192354,59 | Картометрический | 0,1 | - |
| 494 | 415235,15 | 2192354,64 | Картометрический | 0,1 | - |
| 495 | 415137,11 | 2192410,61 | Картометрический | 0,1 | - |
| 496 | 415021,81 | 2192477,73 | Картометрический | 0,1 | - |
| 497 | 415008,69 | 2192479,19 | Картометрический | 0,1 | - |
| 498 | 414929,91 | 2192514,58 | Картометрический | 0,1 | - |
| 499 | 414854,71 | 2192542,96 | Картометрический | 0,1 | - |
| 500 | 414789,55 | 2192571,25 | Картометрический | 0,1 | - |
| 501 | 414794,67 | 2192577,61 | Картометрический | 0,1 | - |
| 502 | 414829,61 | 2192621,02 | Картометрический | 0,1 | - |
| 503 | 414851,18 | 2192647,82 | Картометрический | 0,1 | - |
| 504 | 414870,61 | 2192671,96 | Картометрический | 0,1 | - |
| 505 | 414888,10 | 2192693,69 | Картометрический | 0,1 | - |
| 506 | 414890,11 | 2192696,01 | Картометрический | 0,1 | - |
| 507 | 414910,42 | 2192719,47 | Картометрический | 0,1 | - |
| 508 | 414930,68 | 2192742,87 | Картометрический | 0,1 | - |
| 509 | 414951,00 | 2192766,34 | Картометрический | 0,1 | - |
| 510 | 414971,31 | 2192789,80 | Картометрический | 0,1 | - |
| 511 | 414971,82 | 2192790,39 | Картометрический | 0,1 | - |
| 512 | 414988,21 | 2192814,73 | Картометрический | 0,1 | - |
| 513 | 414996,60 | 2192827,19 | Картометрический | 0,1 | - |
| 514 | 415013,03 | 2192851,59 | Картометрический | 0,1 | - |
| 515 | 415029,44 | 2192875,96 | Картометрический | 0,1 | - |
| 516 | 415044,48 | 2192899,29 | Картометрический | 0,1 | - |
| 517 | 415059,63 | 2192922,79 | Картометрический | 0,1 | - |
| 518 | 415060,67 | 2192924,41 | Картометрический | 0,1 | - |
| 519 | 415075,71 | 2192945,79 | Картометрический | 0,1 | - |
| 520 | 415079,26 | 2192950,84 | Картометрический | 0,1 | - |
| 521 | 415090,65 | 2192969,42 | Картометрический | 0,1 | - |
| 522 | 415105,30 | 2192993,32 | Картометрический | 0,1 | - |
| 523 | 415119,94 | 2193017,20 | Картометрический | 0,1 | - |
| 524 | 415139,78 | 2193049,57 | Картометрический | 0,1 | - |
| 468 | 415151,91 | 2193069,36 | Картометрический | 0,1 | - |
| 525 | 416096,01 | 2199909,28 | Картометрический | 0,1 | - |

| Раздел 2 | | | | | |
|---|---------------|------------|---|---|--|
| Сведения о местоположении границ объекта | | | | | |
| 1. Система координат МСК-47 зона 2 | | | | | |
| 2. Сведения о характерных точках границ объекта | | | | | |
| Обозначение характерных точек границ | Координаты, м | | Метод определения координат характерной точки | Средняя квадратическая погрешность положения характерной точки (Mt), м | Описание обозначения точки на местности (при наличии) |
| | X | Y | | | |
| 1 | 2 | 3 | 4 | 5 | 6 |
| 526 | 416125,45 | 2199894,53 | Картометрический | 0,1 | - |
| 527 | 416154,25 | 2199880,11 | Картометрический | 0,1 | - |
| 528 | 416163,47 | 2199875,49 | Картометрический | 0,1 | - |
| 529 | 416163,49 | 2199875,48 | Картометрический | 0,1 | - |
| 530 | 416181,74 | 2199867,09 | Картометрический | 0,1 | - |
| 531 | 416188,12 | 2199829,49 | Картометрический | 0,1 | - |
| 532 | 416189,38 | 2199820,32 | Картометрический | 0,1 | - |
| 533 | 416187,72 | 2199806,80 | Картометрический | 0,1 | - |
| 534 | 416178,58 | 2199756,34 | Картометрический | 0,1 | - |
| 535 | 416173,26 | 2199738,21 | Картометрический | 0,1 | - |
| 536 | 416166,02 | 2199717,96 | Картометрический | 0,1 | - |
| 537 | 416153,75 | 2199699,11 | Картометрический | 0,1 | - |
| 538 | 416113,98 | 2199687,48 | Картометрический | 0,1 | - |
| 539 | 416081,69 | 2199678,14 | Картометрический | 0,1 | - |
| 540 | 416050,75 | 2199685,00 | Картометрический | 0,1 | - |
| 541 | 416050,74 | 2199685,00 | Картометрический | 0,1 | - |
| 542 | 416029,69 | 2199650,38 | Картометрический | 0,1 | - |
| 543 | 416015,69 | 2199629,24 | Картометрический | 0,1 | - |
| 544 | 416006,67 | 2199615,74 | Картометрический | 0,1 | - |
| 545 | 416017,93 | 2199598,10 | Картометрический | 0,1 | - |
| 546 | 416038,78 | 2199604,66 | Картометрический | 0,1 | - |
| 547 | 416038,17 | 2199591,28 | Картометрический | 0,1 | - |
| 548 | 416058,56 | 2199594,03 | Картометрический | 0,1 | - |
| 549 | 416080,54 | 2199595,61 | Картометрический | 0,1 | - |
| 550 | 416101,40 | 2199599,28 | Картометрический | 0,1 | - |
| 551 | 416101,05 | 2199596,04 | Картометрический | 0,1 | - |
| 552 | 416100,79 | 2199593,66 | Картометрический | 0,1 | - |
| 553 | 416122,01 | 2199593,51 | Картометрический | 0,1 | - |
| 554 | 416129,73 | 2199593,46 | Картометрический | 0,1 | - |
| 555 | 416130,83 | 2199597,90 | Картометрический | 0,1 | - |
| 556 | 416150,87 | 2199593,00 | Картометрический | 0,1 | - |
| 557 | 416159,32 | 2199591,47 | Картометрический | 0,1 | - |
| 558 | 416161,73 | 2199606,21 | Картометрический | 0,1 | - |
| 559 | 416165,77 | 2199610,61 | Картометрический | 0,1 | - |
| 560 | 416186,50 | 2199607,25 | Картометрический | 0,1 | - |
| 561 | 416208,86 | 2199600,75 | Картометрический | 0,1 | - |
| 562 | 416208,68 | 2199599,12 | Картометрический | 0,1 | - |
| 563 | 416236,15 | 2199596,68 | Картометрический | 0,1 | - |

| Раздел 2 | | | | | |
|---|---------------|------------|---|---|--|
| Сведения о местоположении границ объекта | | | | | |
| 1. Система координат МСК-47 зона 2 | | | | | |
| 2. Сведения о характерных точках границ объекта | | | | | |
| Обозначение характерных точек границ | Координаты, м | | Метод определения координат характерной точки | Средняя квадратическая погрешность положения характерной точки (Mt), м | Описание обозначения точки на местности (при наличии) |
| | X | Y | | | |
| 1 | 2 | 3 | 4 | 5 | 6 |
| 564 | 416236,70 | 2199601,44 | Картометрический | 0,1 | - |
| 565 | 416242,34 | 2199603,98 | Картометрический | 0,1 | - |
| 566 | 416262,10 | 2199612,50 | Картометрический | 0,1 | - |
| 567 | 416262,12 | 2199610,65 | Картометрический | 0,1 | - |
| 568 | 416261,72 | 2199604,94 | Картометрический | 0,1 | - |
| 569 | 416287,93 | 2199604,18 | Картометрический | 0,1 | - |
| 570 | 416288,99 | 2199614,61 | Картометрический | 0,1 | - |
| 571 | 416316,00 | 2199611,80 | Картометрический | 0,1 | - |
| 572 | 416317,87 | 2199612,36 | Картометрический | 0,1 | - |
| 573 | 416324,16 | 2199610,76 | Картометрический | 0,1 | - |
| 574 | 416330,42 | 2199609,67 | Картометрический | 0,1 | - |
| 575 | 416332,85 | 2199608,92 | Картометрический | 0,1 | - |
| 576 | 416367,18 | 2199603,16 | Картометрический | 0,1 | - |
| 577 | 416377,43 | 2199598,05 | Картометрический | 0,1 | - |
| 578 | 416383,06 | 2199597,07 | Картометрический | 0,1 | - |
| 579 | 416384,69 | 2199604,58 | Картометрический | 0,1 | - |
| 580 | 416399,89 | 2199603,87 | Картометрический | 0,1 | - |
| 581 | 416414,56 | 2199603,18 | Картометрический | 0,1 | - |
| 582 | 416435,78 | 2199602,19 | Картометрический | 0,1 | - |
| 583 | 416453,73 | 2199601,35 | Картометрический | 0,1 | - |
| 584 | 416471,68 | 2199600,52 | Картометрический | 0,1 | - |
| 585 | 416489,63 | 2199599,67 | Картометрический | 0,1 | - |
| 586 | 416510,75 | 2199598,69 | Картометрический | 0,1 | - |
| 587 | 416516,84 | 2199598,40 | Картометрический | 0,1 | - |
| 588 | 416522,94 | 2199598,12 | Картометрический | 0,1 | - |
| 589 | 416538,20 | 2199597,40 | Картометрический | 0,1 | - |
| 590 | 416555,55 | 2199596,59 | Картометрический | 0,1 | - |
| 591 | 416572,55 | 2199595,80 | Картометрический | 0,1 | - |
| 592 | 416589,20 | 2199595,02 | Картометрический | 0,1 | - |
| 593 | 416590,41 | 2199594,97 | Картометрический | 0,1 | - |
| 594 | 416621,02 | 2199604,10 | Картометрический | 0,1 | - |
| 595 | 416644,06 | 2199610,98 | Картометрический | 0,1 | - |
| 596 | 416643,12 | 2199598,52 | Картометрический | 0,1 | - |
| 597 | 416639,89 | 2199555,52 | Картометрический | 0,1 | - |
| 598 | 416637,90 | 2199529,18 | Картометрический | 0,1 | - |
| 599 | 416636,37 | 2199508,82 | Картометрический | 0,1 | - |
| 600 | 416634,84 | 2199488,46 | Картометрический | 0,1 | - |
| 601 | 416633,31 | 2199468,10 | Картометрический | 0,1 | - |

| Раздел 2 | | | | | |
|---|---------------|------------|---|---|--|
| Сведения о местоположении границ объекта | | | | | |
| 1. Система координат МСК-47 зона 2 | | | | | |
| 2. Сведения о характерных точках границ объекта | | | | | |
| Обозначение характерных точек границ | Координаты, м | | Метод определения координат характерной точки | Средняя квадратическая погрешность положения характерной точки (Mt), м | Описание обозначения точки на местности (при наличии) |
| | X | Y | | | |
| 1 | 2 | 3 | 4 | 5 | 6 |
| 602 | 416631,78 | 2199447,74 | Картометрический | 0,1 | - |
| 603 | 416630,25 | 2199427,38 | Картометрический | 0,1 | - |
| 604 | 416628,72 | 2199407,07 | Картометрический | 0,1 | - |
| 605 | 416628,38 | 2199402,58 | Картометрический | 0,1 | - |
| 606 | 416628,04 | 2199398,09 | Картометрический | 0,1 | - |
| 607 | 416626,49 | 2199377,39 | Картометрический | 0,1 | - |
| 608 | 416624,95 | 2199357,01 | Картометрический | 0,1 | - |
| 609 | 416623,42 | 2199336,63 | Картометрический | 0,1 | - |
| 610 | 416621,89 | 2199316,25 | Картометрический | 0,1 | - |
| 611 | 416620,35 | 2199295,87 | Картометрический | 0,1 | - |
| 612 | 416618,82 | 2199275,49 | Картометрический | 0,1 | - |
| 613 | 416617,11 | 2199252,69 | Картометрический | 0,1 | - |
| 614 | 416615,55 | 2199232,02 | Картометрический | 0,1 | - |
| 615 | 416613,23 | 2199204,09 | Картометрический | 0,1 | - |
| 616 | 416565,76 | 2199209,64 | Картометрический | 0,1 | - |
| 617 | 416489,08 | 2199217,69 | Картометрический | 0,1 | - |
| 618 | 416437,84 | 2199226,65 | Картометрический | 0,1 | - |
| 619 | 416269,19 | 2199271,62 | Картометрический | 0,1 | - |
| 620 | 416233,20 | 2199279,89 | Картометрический | 0,1 | - |
| 621 | 416104,21 | 2199315,46 | Картометрический | 0,1 | - |
| 622 | 416048,42 | 2199323,83 | Картометрический | 0,1 | - |
| 623 | 415948,94 | 2199347,69 | Картометрический | 0,1 | - |
| 624 | 415955,49 | 2199412,77 | Картометрический | 0,1 | - |
| 625 | 415945,68 | 2199571,47 | Картометрический | 0,1 | - |
| 626 | 415950,64 | 2199599,63 | Картометрический | 0,1 | - |
| 627 | 415994,05 | 2199684,00 | Картометрический | 0,1 | - |
| 628 | 416050,24 | 2199787,55 | Картометрический | 0,1 | - |
| 525 | 416096,01 | 2199909,28 | Картометрический | 0,1 | - |
| 629 | 417588,68 | 2195855,50 | Картометрический | 0,1 | - |
| 630 | 417625,35 | 2195852,46 | Картометрический | 0,1 | - |
| 631 | 417635,36 | 2195851,63 | Картометрический | 0,1 | - |
| 632 | 417643,39 | 2195850,96 | Картометрический | 0,1 | - |
| 633 | 417647,99 | 2195839,76 | Картометрический | 0,1 | - |
| 634 | 417670,17 | 2195829,95 | Картометрический | 0,1 | - |
| 635 | 417671,76 | 2195829,86 | Картометрический | 0,1 | - |
| 636 | 417690,95 | 2195828,78 | Картометрический | 0,1 | - |
| 637 | 417706,36 | 2195831,35 | Картометрический | 0,1 | - |
| 638 | 417711,73 | 2195839,28 | Картометрический | 0,1 | - |

| Раздел 2 | | | | | |
|---|---------------|------------|---|---|--|
| Сведения о местоположении границ объекта | | | | | |
| 1. Система координат МСК-47 зона 2 | | | | | |
| 2. Сведения о характерных точках границ объекта | | | | | |
| Обозначение характерных точек границ | Координаты, м | | Метод определения координат характерной точки | Средняя квадратическая погрешность положения характерной точки (Mt), м | Описание обозначения точки на местности (при наличии) |
| | X | Y | | | |
| 1 | 2 | 3 | 4 | 5 | 6 |
| 639 | 417781,07 | 2195815,03 | Картометрический | 0,1 | - |
| 640 | 417779,58 | 2195714,56 | Картометрический | 0,1 | - |
| 641 | 417779,23 | 2195690,41 | Картометрический | 0,1 | - |
| 642 | 417777,35 | 2195564,06 | Картометрический | 0,1 | - |
| 643 | 417777,06 | 2195544,57 | Картометрический | 0,1 | - |
| 644 | 417917,87 | 2195504,32 | Картометрический | 0,1 | - |
| 645 | 417909,26 | 2195314,14 | Картометрический | 0,1 | - |
| 646 | 417834,03 | 2195325,03 | Картометрический | 0,1 | - |
| 647 | 417835,17 | 2195341,20 | Картометрический | 0,1 | - |
| 648 | 417837,08 | 2195363,82 | Картометрический | 0,1 | - |
| 649 | 417838,45 | 2195380,13 | Картометрический | 0,1 | - |
| 650 | 417788,83 | 2195392,57 | Картометрический | 0,1 | - |
| 651 | 417789,86 | 2195431,90 | Картометрический | 0,1 | - |
| 652 | 417775,43 | 2195435,24 | Картометрический | 0,1 | - |
| 653 | 417594,38 | 2195477,26 | Картометрический | 0,1 | - |
| 654 | 417608,88 | 2195120,75 | Картометрический | 0,1 | - |
| 655 | 417578,89 | 2195119,93 | Картометрический | 0,1 | - |
| 656 | 417566,89 | 2195119,60 | Картометрический | 0,1 | - |
| 657 | 417537,82 | 2195118,80 | Картометрический | 0,1 | - |
| 658 | 417509,09 | 2195118,02 | Картометрический | 0,1 | - |
| 659 | 417480,37 | 2195117,23 | Картометрический | 0,1 | - |
| 660 | 417451,64 | 2195116,44 | Картометрический | 0,1 | - |
| 661 | 417419,57 | 2195115,56 | Картометрический | 0,1 | - |
| 662 | 417411,57 | 2195115,34 | Картометрический | 0,1 | - |
| 663 | 417407,42 | 2195115,23 | Картометрический | 0,1 | - |
| 664 | 417362,84 | 2195114,01 | Картометрический | 0,1 | - |
| 665 | 417365,81 | 2195136,52 | Картометрический | 0,1 | - |
| 666 | 417371,77 | 2195181,54 | Картометрический | 0,1 | - |
| 667 | 417374,75 | 2195204,05 | Картометрический | 0,1 | - |
| 668 | 417377,73 | 2195226,56 | Картометрический | 0,1 | - |
| 669 | 417380,70 | 2195249,07 | Картометрический | 0,1 | - |
| 670 | 417383,68 | 2195271,58 | Картометрический | 0,1 | - |
| 671 | 417386,54 | 2195293,08 | Картометрический | 0,1 | - |
| 672 | 417386,67 | 2195294,10 | Картометрический | 0,1 | - |
| 673 | 417389,87 | 2195316,67 | Картометрический | 0,1 | - |
| 674 | 417393,64 | 2195343,36 | Картометрический | 0,1 | - |
| 675 | 417397,49 | 2195370,59 | Картометрический | 0,1 | - |
| 676 | 417401,34 | 2195397,82 | Картометрический | 0,1 | - |

| Раздел 2 | | | | | |
|---|---------------|------------|---|---|--|
| Сведения о местоположении границ объекта | | | | | |
| 1. Система координат МСК-47 зона 2 | | | | | |
| 2. Сведения о характерных точках границ объекта | | | | | |
| Обозначение характерных точек границ | Координаты, м | | Метод определения координат характерной точки | Средняя квадратическая погрешность положения характерной точки (Mt), м | Описание обозначения точки на местности (при наличии) |
| | X | Y | | | |
| 1 | 2 | 3 | 4 | 5 | 6 |
| 677 | 417405,18 | 2195425,05 | Картометрический | 0,1 | - |
| 678 | 417409,03 | 2195452,28 | Картометрический | 0,1 | - |
| 679 | 417412,88 | 2195479,51 | Картометрический | 0,1 | - |
| 680 | 417416,73 | 2195506,74 | Картометрический | 0,1 | - |
| 681 | 417420,58 | 2195533,97 | Картометрический | 0,1 | - |
| 682 | 417424,43 | 2195561,19 | Картометрический | 0,1 | - |
| 683 | 417428,28 | 2195588,42 | Картометрический | 0,1 | - |
| 684 | 417432,13 | 2195615,65 | Картометрический | 0,1 | - |
| 685 | 417435,98 | 2195642,88 | Картометрический | 0,1 | - |
| 686 | 417439,83 | 2195670,11 | Картометрический | 0,1 | - |
| 687 | 417443,68 | 2195697,34 | Картометрический | 0,1 | - |
| 688 | 417447,52 | 2195724,57 | Картометрический | 0,1 | - |
| 689 | 417451,37 | 2195751,80 | Картометрический | 0,1 | - |
| 690 | 417455,22 | 2195779,03 | Картометрический | 0,1 | - |
| 691 | 417457,93 | 2195798,18 | Картометрический | 0,1 | - |
| 692 | 417513,46 | 2195793,47 | Картометрический | 0,1 | - |
| 693 | 417560,24 | 2195789,50 | Картометрический | 0,1 | - |
| 694 | 417590,27 | 2195786,95 | Картометрический | 0,1 | - |
| 695 | 417590,10 | 2195794,08 | Картометрический | 0,1 | - |
| 696 | 417589,38 | 2195825,34 | Картометрический | 0,1 | - |
| 629 | 417588,68 | 2195855,50 | Картометрический | 0,1 | - |
| 697 | 416477,09 | 2194270,61 | Картометрический | 0,1 | - |
| 698 | 416505,32 | 2194253,01 | Картометрический | 0,1 | - |
| 699 | 416517,20 | 2194245,60 | Картометрический | 0,1 | - |
| 700 | 416538,68 | 2194232,21 | Картометрический | 0,1 | - |
| 701 | 416561,01 | 2194218,29 | Картометрический | 0,1 | - |
| 702 | 416583,34 | 2194204,37 | Картометрический | 0,1 | - |
| 703 | 416605,66 | 2194190,45 | Картометрический | 0,1 | - |
| 704 | 416627,99 | 2194176,52 | Картометрический | 0,1 | - |
| 705 | 416679,17 | 2194144,61 | Картометрический | 0,1 | - |
| 706 | 416701,49 | 2194130,69 | Картометрический | 0,1 | - |
| 707 | 416723,82 | 2194116,77 | Картометрический | 0,1 | - |
| 708 | 416746,14 | 2194102,85 | Картометрический | 0,1 | - |
| 709 | 416766,02 | 2194090,46 | Картометрический | 0,1 | - |
| 710 | 416750,70 | 2194055,23 | Картометрический | 0,1 | - |
| 711 | 416744,66 | 2194041,32 | Картометрический | 0,1 | - |
| 712 | 416730,55 | 2194008,87 | Картометрический | 0,1 | - |
| 713 | 416715,24 | 2193973,64 | Картометрический | 0,1 | - |

| Раздел 2 | | | | | |
|---|---------------|------------|---|---|--|
| Сведения о местоположении границ объекта | | | | | |
| 1. Система координат МСК-47 зона 2 | | | | | |
| 2. Сведения о характерных точках границ объекта | | | | | |
| Обозначение характерных точек границ | Координаты, м | | Метод определения координат характерной точки | Средняя квадратическая погрешность положения характерной точки (Mt), м | Описание обозначения точки на местности (при наличии) |
| | X | Y | | | |
| 1 | 2 | 3 | 4 | 5 | 6 |
| 714 | 416695,09 | 2193927,28 | Картометрический | 0,1 | - |
| 715 | 416679,77 | 2193892,04 | Картометрический | 0,1 | - |
| 716 | 416664,26 | 2193856,37 | Картометрический | 0,1 | - |
| 717 | 416704,82 | 2193836,60 | Картометрический | 0,1 | - |
| 718 | 416804,82 | 2194066,72 | Картометрический | 0,1 | - |
| 719 | 416827,88 | 2194052,82 | Картометрический | 0,1 | - |
| 720 | 416845,55 | 2194048,44 | Картометрический | 0,1 | - |
| 721 | 416863,29 | 2194040,80 | Картометрический | 0,1 | - |
| 722 | 416973,37 | 2193991,58 | Картометрический | 0,1 | - |
| 723 | 417005,47 | 2193974,21 | Картометрический | 0,1 | - |
| 724 | 417032,03 | 2193959,84 | Картометрический | 0,1 | - |
| 725 | 417023,32 | 2193938,20 | Картометрический | 0,1 | - |
| 726 | 417015,85 | 2193919,65 | Картометрический | 0,1 | - |
| 727 | 417008,38 | 2193901,10 | Картометрический | 0,1 | - |
| 728 | 417000,91 | 2193882,54 | Картометрический | 0,1 | - |
| 729 | 416993,44 | 2193863,99 | Картометрический | 0,1 | - |
| 730 | 416985,97 | 2193845,44 | Картометрический | 0,1 | - |
| 731 | 416978,51 | 2193826,88 | Картометрический | 0,1 | - |
| 732 | 416971,04 | 2193808,33 | Картометрический | 0,1 | - |
| 733 | 416963,57 | 2193789,78 | Картометрический | 0,1 | - |
| 734 | 416956,10 | 2193771,23 | Картометрический | 0,1 | - |
| 735 | 416948,63 | 2193752,67 | Картометрический | 0,1 | - |
| 736 | 416937,63 | 2193725,35 | Картометрический | 0,1 | - |
| 737 | 416927,28 | 2193730,47 | Картометрический | 0,1 | - |
| 738 | 416910,66 | 2193738,69 | Картометрический | 0,1 | - |
| 739 | 416903,12 | 2193742,41 | Картометрический | 0,1 | - |
| 740 | 416876,17 | 2193755,74 | Картометрический | 0,1 | - |
| 741 | 416848,92 | 2193768,36 | Картометрический | 0,1 | - |
| 742 | 416842,80 | 2193771,20 | Картометрический | 0,1 | - |
| 743 | 416815,56 | 2193783,82 | Картометрический | 0,1 | - |
| 744 | 416788,30 | 2193796,45 | Картометрический | 0,1 | - |
| 745 | 416783,78 | 2193798,55 | Картометрический | 0,1 | - |
| 746 | 416765,62 | 2193806,96 | Картометрический | 0,1 | - |
| 747 | 416763,31 | 2193801,42 | Картометрический | 0,1 | - |
| 748 | 416751,13 | 2193772,28 | Картометрический | 0,1 | - |
| 749 | 416738,20 | 2193741,31 | Картометрический | 0,1 | - |
| 750 | 416731,84 | 2193726,08 | Картометрический | 0,1 | - |
| 751 | 416726,24 | 2193712,67 | Картометрический | 0,1 | - |

| Раздел 2 | | | | | |
|---|---------------|------------|---|---|--|
| Сведения о местоположении границ объекта | | | | | |
| 1. Система координат МСК-47 зона 2 | | | | | |
| 2. Сведения о характерных точках границ объекта | | | | | |
| Обозначение характерных точек границ | Координаты, м | | Метод определения координат характерной точки | Средняя квадратическая погрешность положения характерной точки (Mt), м | Описание обозначения точки на местности (при наличии) |
| | X | Y | | | |
| 1 | 2 | 3 | 4 | 5 | 6 |
| 752 | 416696,31 | 2193728,96 | Картометрический | 0,1 | - |
| 753 | 416683,13 | 2193736,14 | Картометрический | 0,1 | - |
| 754 | 416654,97 | 2193751,47 | Картометрический | 0,1 | - |
| 755 | 416625,50 | 2193767,52 | Картометрический | 0,1 | - |
| 756 | 416613,20 | 2193774,21 | Картометрический | 0,1 | - |
| 757 | 416587,46 | 2193788,23 | Картометрический | 0,1 | - |
| 758 | 416573,30 | 2193795,94 | Картометрический | 0,1 | - |
| 759 | 416564,13 | 2193800,94 | Картометрический | 0,1 | - |
| 760 | 416541,70 | 2193813,15 | Картометрический | 0,1 | - |
| 761 | 416517,97 | 2193826,07 | Картометрический | 0,1 | - |
| 762 | 416493,08 | 2193839,62 | Картометрический | 0,1 | - |
| 763 | 416469,01 | 2193852,73 | Картометрический | 0,1 | - |
| 764 | 416432,85 | 2193872,42 | Картометрический | 0,1 | - |
| 765 | 416398,23 | 2193891,27 | Картометрический | 0,1 | - |
| 766 | 416385,03 | 2193898,46 | Картометрический | 0,1 | - |
| 767 | 416352,70 | 2193916,06 | Картометрический | 0,1 | - |
| 768 | 416321,85 | 2193932,86 | Картометрический | 0,1 | - |
| 769 | 416308,64 | 2193940,05 | Картометрический | 0,1 | - |
| 770 | 416279,37 | 2193955,99 | Картометрический | 0,1 | - |
| 771 | 416297,48 | 2193984,81 | Картометрический | 0,1 | - |
| 772 | 416315,08 | 2194012,81 | Картометрический | 0,1 | - |
| 773 | 416332,67 | 2194040,81 | Картометрический | 0,1 | - |
| 774 | 416350,27 | 2194068,80 | Картометрический | 0,1 | - |
| 775 | 416367,86 | 2194096,80 | Картометрический | 0,1 | - |
| 776 | 416385,46 | 2194124,80 | Картометрический | 0,1 | - |
| 777 | 416403,66 | 2194153,77 | Картометрический | 0,1 | - |
| 778 | 416426,71 | 2194190,44 | Картометрический | 0,1 | - |
| 779 | 416443,50 | 2194217,16 | Картометрический | 0,1 | - |
| 780 | 416460,30 | 2194243,88 | Картометрический | 0,1 | - |
| 697 | 416477,09 | 2194270,61 | Картометрический | 0,1 | - |
| 781 | 415540,89 | 2194093,91 | Картометрический | 0,1 | - |
| 782 | 415583,83 | 2194074,31 | Картометрический | 0,1 | - |
| 783 | 415616,39 | 2194059,45 | Картометрический | 0,1 | - |
| 784 | 415657,39 | 2194040,73 | Картометрический | 0,1 | - |
| 785 | 415698,26 | 2194022,07 | Картометрический | 0,1 | - |
| 786 | 415737,83 | 2194004,01 | Картометрический | 0,1 | - |
| 787 | 415779,68 | 2193984,91 | Картометрический | 0,1 | - |
| 788 | 415822,58 | 2193965,33 | Картометрический | 0,1 | - |

| Раздел 2 | | | | | |
|---|---------------|------------|---|---|--|
| Сведения о местоположении границ объекта | | | | | |
| 1. Система координат МСК-47 зона 2 | | | | | |
| 2. Сведения о характерных точках границ объекта | | | | | |
| Обозначение характерных точек границ | Координаты, м | | Метод определения координат характерной точки | Средняя квадратическая погрешность положения характерной точки (Mt), м | Описание обозначения точки на местности (при наличии) |
| | X | Y | | | |
| 1 | 2 | 3 | 4 | 5 | 6 |
| 789 | 415862,48 | 2193947,12 | Картометрический | 0,1 | - |
| 790 | 415898,33 | 2193930,76 | Картометрический | 0,1 | - |
| 791 | 415926,73 | 2193917,80 | Картометрический | 0,1 | - |
| 792 | 415963,47 | 2193901,03 | Картометрический | 0,1 | - |
| 793 | 415934,35 | 2193851,26 | Картометрический | 0,1 | - |
| 794 | 415901,80 | 2193795,62 | Картометрический | 0,1 | - |
| 795 | 415885,58 | 2193767,90 | Картометрический | 0,1 | - |
| 796 | 415877,39 | 2193756,58 | Картометрический | 0,1 | - |
| 797 | 415870,26 | 2193746,71 | Картометрический | 0,1 | - |
| 798 | 415868,60 | 2193744,42 | Картометрический | 0,1 | - |
| 799 | 415638,41 | 2193426,18 | Картометрический | 0,1 | - |
| 800 | 415535,88 | 2193284,31 | Картометрический | 0,1 | - |
| 801 | 415533,19 | 2193431,97 | Картометрический | 0,1 | - |
| 802 | 415532,55 | 2193467,84 | Картометрический | 0,1 | - |
| 803 | 415532,20 | 2193487,45 | Картометрический | 0,1 | - |
| 804 | 415531,48 | 2193526,45 | Картометрический | 0,1 | - |
| 805 | 415530,83 | 2193562,44 | Картометрический | 0,1 | - |
| 806 | 415530,51 | 2193580,43 | Картометрический | 0,1 | - |
| 807 | 415529,85 | 2193616,43 | Картометрический | 0,1 | - |
| 808 | 415529,21 | 2193652,44 | Картометрический | 0,1 | - |
| 809 | 415528,87 | 2193670,42 | Картометрический | 0,1 | - |
| 810 | 415528,22 | 2193706,42 | Картометрический | 0,1 | - |
| 811 | 415527,54 | 2193743,91 | Картометрический | 0,1 | - |
| 812 | 415527,18 | 2193763,91 | Картометрический | 0,1 | - |
| 813 | 415526,76 | 2193787,09 | Картометрический | 0,1 | - |
| 814 | 415526,21 | 2193817,26 | Картометрический | 0,1 | - |
| 815 | 415525,62 | 2193850,05 | Картометрический | 0,1 | - |
| 816 | 415525,29 | 2193868,74 | Картометрический | 0,1 | - |
| 817 | 415524,78 | 2193896,15 | Картометрический | 0,1 | - |
| 818 | 415525,52 | 2193905,02 | Картометрический | 0,1 | - |
| 819 | 415526,21 | 2193913,50 | Картометрический | 0,1 | - |
| 820 | 415530,00 | 2193959,98 | Картометрический | 0,1 | - |
| 821 | 415530,30 | 2193963,79 | Картометрический | 0,1 | - |
| 822 | 415531,48 | 2193978,28 | Картометрический | 0,1 | - |
| 823 | 415531,49 | 2193978,28 | Картометрический | 0,1 | - |
| 824 | 415534,53 | 2194015,76 | Картометрический | 0,1 | - |
| 825 | 415538,26 | 2194061,59 | Картометрический | 0,1 | - |
| 781 | 415540,89 | 2194093,91 | Картометрический | 0,1 | - |

| Раздел 2 | | | | | |
|---|---------------|------------|---|---|--|
| Сведения о местоположении границ объекта | | | | | |
| 1. Система координат МСК-47 зона 2 | | | | | |
| 2. Сведения о характерных точках границ объекта | | | | | |
| Обозначение характерных точек границ | Координаты, м | | Метод определения координат характерной точки | Средняя квадратическая погрешность положения характерной точки (Mt), м | Описание обозначения точки на местности (при наличии) |
| | X | Y | | | |
| 1 | 2 | 3 | 4 | 5 | 6 |
| 826 | 420921,49 | 2201238,49 | Картометрический | 0,1 | - |
| 827 | 420929,86 | 2201237,14 | Картометрический | 0,1 | - |
| 828 | 420937,76 | 2201230,92 | Картометрический | 0,1 | - |
| 829 | 420949,18 | 2201226,02 | Картометрический | 0,1 | - |
| 830 | 420955,65 | 2201225,22 | Картометрический | 0,1 | - |
| 831 | 420962,15 | 2201227,94 | Картометрический | 0,1 | - |
| 832 | 420972,78 | 2201228,32 | Картометрический | 0,1 | - |
| 833 | 421132,32 | 2201214,58 | Картометрический | 0,1 | - |
| 834 | 421123,65 | 2201156,73 | Картометрический | 0,1 | - |
| 835 | 421105,17 | 2200994,05 | Картометрический | 0,1 | - |
| 836 | 421110,61 | 2200987,83 | Картометрический | 0,1 | - |
| 837 | 421110,96 | 2200981,99 | Картометрический | 0,1 | - |
| 838 | 421093,84 | 2200980,31 | Картометрический | 0,1 | - |
| 839 | 421093,59 | 2200923,61 | Картометрический | 0,1 | - |
| 840 | 421080,23 | 2200916,85 | Картометрический | 0,1 | - |
| 841 | 421054,92 | 2200903,98 | Картометрический | 0,1 | - |
| 842 | 421046,81 | 2200907,58 | Картометрический | 0,1 | - |
| 843 | 421040,95 | 2200909,26 | Картометрический | 0,1 | - |
| 844 | 421029,96 | 2200906,83 | Картометрический | 0,1 | - |
| 845 | 421004,98 | 2200896,63 | Картометрический | 0,1 | - |
| 846 | 420992,03 | 2200892,54 | Картометрический | 0,1 | - |
| 847 | 420981,49 | 2200892,11 | Картометрический | 0,1 | - |
| 848 | 420974,71 | 2200894,01 | Картометрический | 0,1 | - |
| 849 | 420956,21 | 2200908,94 | Картометрический | 0,1 | - |
| 850 | 420951,00 | 2200912,84 | Картометрический | 0,1 | - |
| 851 | 420943,77 | 2200913,78 | Картометрический | 0,1 | - |
| 852 | 420935,65 | 2200913,35 | Картометрический | 0,1 | - |
| 853 | 420911,57 | 2200904,23 | Картометрический | 0,1 | - |
| 854 | 420904,90 | 2200903,79 | Картометрический | 0,1 | - |
| 855 | 420890,14 | 2200904,97 | Картометрический | 0,1 | - |
| 856 | 420885,73 | 2200902,65 | Картометрический | 0,1 | - |
| 857 | 420851,49 | 2200884,40 | Картометрический | 0,1 | - |
| 858 | 420844,28 | 2200883,18 | Картометрический | 0,1 | - |
| 859 | 420840,33 | 2200884,45 | Картометрический | 0,1 | - |
| 860 | 420825,59 | 2200898,68 | Картометрический | 0,1 | - |
| 861 | 420814,41 | 2200901,05 | Картометрический | 0,1 | - |
| 862 | 420803,72 | 2200902,83 | Картометрический | 0,1 | - |
| 863 | 420790,35 | 2200913,22 | Картометрический | 0,1 | - |

| Раздел 2 | | | | | |
|---|---------------|------------|---|---|--|
| Сведения о местоположении границ объекта | | | | | |
| 1. Система координат МСК-47 зона 2 | | | | | |
| 2. Сведения о характерных точках границ объекта | | | | | |
| Обозначение характерных точек границ | Координаты, м | | Метод определения координат характерной точки | Средняя квадратическая погрешность положения характерной точки (Mt), м | Описание обозначения точки на местности (при наличии) |
| | X | Y | | | |
| 1 | 2 | 3 | 4 | 5 | 6 |
| 864 | 420779,27 | 2200921,65 | Картометрический | 0,1 | - |
| 865 | 420768,41 | 2200924,21 | Картометрический | 0,1 | - |
| 866 | 420757,51 | 2200922,85 | Картометрический | 0,1 | - |
| 867 | 420742,40 | 2200921,20 | Картометрический | 0,1 | - |
| 868 | 420671,27 | 2200918,13 | Картометрический | 0,1 | - |
| 869 | 420637,25 | 2200914,15 | Картометрический | 0,1 | - |
| 870 | 420613,03 | 2200912,17 | Картометрический | 0,1 | - |
| 871 | 420587,67 | 2200909,98 | Картометрический | 0,1 | - |
| 872 | 420569,91 | 2200903,90 | Картометрический | 0,1 | - |
| 873 | 420556,87 | 2200903,14 | Картометрический | 0,1 | - |
| 874 | 420541,86 | 2200905,08 | Картометрический | 0,1 | - |
| 875 | 420523,26 | 2200906,47 | Картометрический | 0,1 | - |
| 876 | 420510,09 | 2200904,77 | Картометрический | 0,1 | - |
| 877 | 420506,70 | 2200903,24 | Картометрический | 0,1 | - |
| 878 | 420500,16 | 2200896,51 | Картометрический | 0,1 | - |
| 879 | 420498,30 | 2200896,98 | Картометрический | 0,1 | - |
| 880 | 420497,82 | 2200897,97 | Картометрический | 0,1 | - |
| 881 | 420491,79 | 2200893,39 | Картометрический | 0,1 | - |
| 882 | 420487,00 | 2200888,86 | Картометрический | 0,1 | - |
| 883 | 420478,62 | 2200880,93 | Картометрический | 0,1 | - |
| 884 | 420469,55 | 2200861,33 | Картометрический | 0,1 | - |
| 885 | 420461,07 | 2200850,81 | Картометрический | 0,1 | - |
| 886 | 420451,06 | 2200839,82 | Картометрический | 0,1 | - |
| 887 | 420438,24 | 2200833,34 | Картометрический | 0,1 | - |
| 888 | 420425,33 | 2200829,67 | Картометрический | 0,1 | - |
| 889 | 420414,68 | 2200830,77 | Картометрический | 0,1 | - |
| 890 | 420396,30 | 2200840,51 | Картометрический | 0,1 | - |
| 891 | 420390,80 | 2200880,18 | Картометрический | 0,1 | - |
| 892 | 420399,48 | 2200899,23 | Картометрический | 0,1 | - |
| 893 | 420431,98 | 2200975,50 | Картометрический | 0,1 | - |
| 894 | 420454,12 | 2201028,34 | Картометрический | 0,1 | - |
| 895 | 420669,98 | 2201120,42 | Картометрический | 0,1 | - |
| 896 | 420754,58 | 2201155,33 | Картометрический | 0,1 | - |
| 897 | 420888,60 | 2201213,63 | Картометрический | 0,1 | - |
| 898 | 420902,65 | 2201222,14 | Картометрический | 0,1 | - |
| 899 | 420911,93 | 2201230,47 | Картометрический | 0,1 | - |
| 900 | 420904,78 | 2201231,22 | Картометрический | 0,1 | - |
| 826 | 420921,49 | 2201238,49 | Картометрический | 0,1 | - |

| Раздел 2 | | | | | |
|---|---------------|------------|---|---|--|
| Сведения о местоположении границ объекта | | | | | |
| 1. Система координат МСК-47 зона 2 | | | | | |
| 2. Сведения о характерных точках границ объекта | | | | | |
| Обозначение характерных точек границ | Координаты, м | | Метод определения координат характерной точки | Средняя квадратическая погрешность положения характерной точки (Mt), м | Описание обозначения точки на местности (при наличии) |
| | X | Y | | | |
| 1 | 2 | 3 | 4 | 5 | 6 |
| 901 | 415991,81 | 2197971,78 | Картометрический | 0,1 | - |
| 902 | 416001,44 | 2197968,49 | Картометрический | 0,1 | - |
| 903 | 416026,18 | 2197960,05 | Картометрический | 0,1 | - |
| 904 | 416037,80 | 2197956,08 | Картометрический | 0,1 | - |
| 905 | 416065,41 | 2197946,65 | Картометрический | 0,1 | - |
| 906 | 416093,38 | 2197937,10 | Картометрический | 0,1 | - |
| 907 | 416121,07 | 2197927,64 | Картометрический | 0,1 | - |
| 908 | 416146,76 | 2197918,86 | Картометрический | 0,1 | - |
| 909 | 416149,78 | 2197917,83 | Картометрический | 0,1 | - |
| 910 | 416165,80 | 2197913,04 | Картометрический | 0,1 | - |
| 911 | 416195,37 | 2197904,18 | Картометрический | 0,1 | - |
| 912 | 416206,39 | 2197900,88 | Картометрический | 0,1 | - |
| 913 | 416224,51 | 2197894,99 | Картометрический | 0,1 | - |
| 914 | 416254,51 | 2197885,24 | Картометрический | 0,1 | - |
| 915 | 416262,95 | 2197882,50 | Картометрический | 0,1 | - |
| 916 | 416284,39 | 2197875,40 | Картометрический | 0,1 | - |
| 917 | 416312,69 | 2197866,03 | Картометрический | 0,1 | - |
| 918 | 416316,38 | 2197864,81 | Картометрический | 0,1 | - |
| 919 | 416336,66 | 2197858,32 | Картометрический | 0,1 | - |
| 920 | 416362,38 | 2197850,09 | Картометрический | 0,1 | - |
| 921 | 416390,13 | 2197840,15 | Картометрический | 0,1 | - |
| 922 | 416408,51 | 2197833,57 | Картометрический | 0,1 | - |
| 923 | 416409,97 | 2197832,81 | Картометрический | 0,1 | - |
| 924 | 416399,90 | 2197817,38 | Картометрический | 0,1 | - |
| 925 | 416360,30 | 2197759,78 | Картометрический | 0,1 | - |
| 926 | 416312,28 | 2197677,75 | Картометрический | 0,1 | - |
| 927 | 416275,58 | 2197595,47 | Картометрический | 0,1 | - |
| 928 | 416244,62 | 2197514,26 | Картометрический | 0,1 | - |
| 929 | 416231,91 | 2197484,26 | Картометрический | 0,1 | - |
| 930 | 416225,36 | 2197492,63 | Картометрический | 0,1 | - |
| 931 | 416168,76 | 2197517,50 | Картометрический | 0,1 | - |
| 932 | 416118,07 | 2197539,78 | Картометрический | 0,1 | - |
| 933 | 416070,68 | 2197560,60 | Картометрический | 0,1 | - |
| 934 | 416026,00 | 2197580,23 | Картометрический | 0,1 | - |
| 935 | 415983,61 | 2197598,86 | Картометрический | 0,1 | - |
| 936 | 415873,36 | 2197647,27 | Картометрический | 0,1 | - |
| 937 | 415824,88 | 2197664,31 | Картометрический | 0,1 | - |
| 938 | 415828,17 | 2197673,23 | Картометрический | 0,1 | - |

| Раздел 2 | | | | | |
|---|---------------|------------|---|---|--|
| Сведения о местоположении границ объекта | | | | | |
| 1. Система координат МСК-47 зона 2 | | | | | |
| 2. Сведения о характерных точках границ объекта | | | | | |
| Обозначение характерных точек границ | Координаты, м | | Метод определения координат характерной точки | Средняя квадратическая погрешность положения характерной точки (Mt), м | Описание обозначения точки на местности (при наличии) |
| | X | Y | | | |
| 1 | 2 | 3 | 4 | 5 | 6 |
| 939 | 415836,65 | 2197693,60 | Картометрический | 0,1 | - |
| 940 | 415844,47 | 2197689,42 | Картометрический | 0,1 | - |
| 941 | 415844,48 | 2197689,42 | Картометрический | 0,1 | - |
| 942 | 415857,60 | 2197714,20 | Картометрический | 0,1 | - |
| 943 | 415870,82 | 2197739,14 | Картометрический | 0,1 | - |
| 944 | 415877,07 | 2197750,92 | Картометрический | 0,1 | - |
| 945 | 415880,80 | 2197757,96 | Картометрический | 0,1 | - |
| 946 | 415890,27 | 2197775,84 | Картометрический | 0,1 | - |
| 947 | 415891,08 | 2197777,37 | Картометрический | 0,1 | - |
| 948 | 415895,13 | 2197785,00 | Картометрический | 0,1 | - |
| 949 | 415896,66 | 2197787,89 | Картометрический | 0,1 | - |
| 950 | 415899,32 | 2197793,91 | Картометрический | 0,1 | - |
| 951 | 415908,87 | 2197815,34 | Картометрический | 0,1 | - |
| 952 | 415918,40 | 2197836,74 | Картометрический | 0,1 | - |
| 953 | 415927,97 | 2197858,21 | Картометрический | 0,1 | - |
| 954 | 415937,58 | 2197879,79 | Картометрический | 0,1 | - |
| 955 | 415947,35 | 2197901,67 | Картометрический | 0,1 | - |
| 956 | 415958,25 | 2197918,88 | Картометрический | 0,1 | - |
| 957 | 415960,55 | 2197922,51 | Картометрический | 0,1 | - |
| 958 | 415974,22 | 2197944,10 | Картометрический | 0,1 | - |
| 959 | 415975,67 | 2197946,40 | Картометрический | 0,1 | - |
| 960 | 415988,90 | 2197967,29 | Картометрический | 0,1 | - |
| 901 | 415991,81 | 2197971,78 | Картометрический | 0,1 | - |
| 961 | 414409,02 | 2195904,97 | Картометрический | 0,1 | - |
| 962 | 414536,82 | 2195767,78 | Картометрический | 0,1 | - |
| 963 | 414637,53 | 2195660,55 | Картометрический | 0,1 | - |
| 964 | 414697,82 | 2195601,01 | Картометрический | 0,1 | - |
| 965 | 414694,86 | 2195599,50 | Картометрический | 0,1 | - |
| 966 | 414644,10 | 2195573,59 | Картометрический | 0,1 | - |
| 967 | 414639,91 | 2195567,19 | Картометрический | 0,1 | - |
| 968 | 414654,92 | 2195551,32 | Картометрический | 0,1 | - |
| 969 | 414669,45 | 2195535,97 | Картометрический | 0,1 | - |
| 970 | 414684,27 | 2195520,31 | Картометрический | 0,1 | - |
| 971 | 414699,98 | 2195503,71 | Картометрический | 0,1 | - |
| 972 | 414717,26 | 2195485,44 | Картометрический | 0,1 | - |
| 973 | 414686,31 | 2195460,53 | Картометрический | 0,1 | - |
| 974 | 414674,51 | 2195451,04 | Картометрический | 0,1 | - |
| 975 | 414671,26 | 2195448,42 | Картометрический | 0,1 | - |

| Раздел 2 | | | | | |
|---|---------------|------------|---|---|--|
| Сведения о местоположении границ объекта | | | | | |
| 1. Система координат МСК-47 зона 2 | | | | | |
| 2. Сведения о характерных точках границ объекта | | | | | |
| Обозначение характерных точек границ | Координаты, м | | Метод определения координат характерной точки | Средняя квадратическая погрешность положения характерной точки (Mt), м | Описание обозначения точки на местности (при наличии) |
| | X | Y | | | |
| 1 | 2 | 3 | 4 | 5 | 6 |
| 976 | 414655,80 | 2195416,36 | Картометрический | 0,1 | - |
| 977 | 414644,26 | 2195425,29 | Картометрический | 0,1 | - |
| 978 | 414626,77 | 2195438,82 | Картометрический | 0,1 | - |
| 979 | 414609,92 | 2195451,86 | Картометрический | 0,1 | - |
| 980 | 414594,57 | 2195463,74 | Картометрический | 0,1 | - |
| 981 | 414580,38 | 2195474,72 | Картометрический | 0,1 | - |
| 982 | 414530,79 | 2195376,83 | Картометрический | 0,1 | - |
| 983 | 414494,24 | 2195276,86 | Картометрический | 0,1 | - |
| 984 | 414493,98 | 2195261,56 | Картометрический | 0,1 | - |
| 985 | 414387,71 | 2195328,57 | Картометрический | 0,1 | - |
| 986 | 414326,35 | 2195367,34 | Картометрический | 0,1 | - |
| 987 | 414431,18 | 2195521,93 | Картометрический | 0,1 | - |
| 988 | 414414,95 | 2195536,58 | Картометрический | 0,1 | - |
| 989 | 414396,46 | 2195553,27 | Картометрический | 0,1 | - |
| 990 | 414377,82 | 2195570,09 | Картометрический | 0,1 | - |
| 991 | 414359,33 | 2195586,78 | Картометрический | 0,1 | - |
| 992 | 414340,70 | 2195603,59 | Картометрический | 0,1 | - |
| 993 | 414317,73 | 2195624,32 | Картометрический | 0,1 | - |
| 994 | 414322,80 | 2195639,89 | Картометрический | 0,1 | - |
| 995 | 414333,44 | 2195672,59 | Картометрический | 0,1 | - |
| 996 | 414341,19 | 2195696,38 | Картометрический | 0,1 | - |
| 997 | 414348,92 | 2195720,15 | Картометрический | 0,1 | - |
| 998 | 414356,66 | 2195743,92 | Картометрический | 0,1 | - |
| 999 | 414364,40 | 2195767,70 | Картометрический | 0,1 | - |
| 1000 | 414372,13 | 2195791,46 | Картометрический | 0,1 | - |
| 1001 | 414379,88 | 2195815,24 | Картометрический | 0,1 | - |
| 1002 | 414387,61 | 2195839,01 | Картометрический | 0,1 | - |
| 1003 | 414395,35 | 2195862,79 | Картометрический | 0,1 | - |
| 1004 | 414404,40 | 2195890,58 | Картометрический | 0,1 | - |
| 1005 | 414407,93 | 2195901,43 | Картометрический | 0,1 | - |
| 1006 | 414409,05 | 2195904,93 | Картометрический | 0,1 | - |
| 1007 | 414409,02 | 2195904,96 | Картометрический | 0,1 | - |
| 961 | 414409,02 | 2195904,97 | Картометрический | 0,1 | - |
| 1008 | 417433,30 | 2199347,69 | Картометрический | 0,1 | - |
| 1009 | 417461,97 | 2199325,07 | Картометрический | 0,1 | - |
| 1010 | 417477,45 | 2199312,88 | Картометрический | 0,1 | - |
| 1011 | 417492,84 | 2199300,74 | Картометрический | 0,1 | - |
| 1012 | 417507,95 | 2199288,81 | Картометрический | 0,1 | - |

| Раздел 2 | | | | | |
|---|---------------|------------|---|---|--|
| Сведения о местоположении границ объекта | | | | | |
| 1. Система координат МСК-47 зона 2 | | | | | |
| 2. Сведения о характерных точках границ объекта | | | | | |
| Обозначение характерных точек границ | Координаты, м | | Метод определения координат характерной точки | Средняя квадратическая погрешность положения характерной точки (Mt), м | Описание обозначения точки на местности (при наличии) |
| | X | Y | | | |
| 1 | 2 | 3 | 4 | 5 | 6 |
| 1013 | 417522,81 | 2199277,08 | Картометрический | 0,1 | - |
| 1014 | 417537,64 | 2199265,37 | Картометрический | 0,1 | - |
| 1015 | 417552,31 | 2199253,79 | Картометрический | 0,1 | - |
| 1016 | 417566,62 | 2199242,50 | Картометрический | 0,1 | - |
| 1017 | 417573,27 | 2199237,25 | Картометрический | 0,1 | - |
| 1018 | 417580,70 | 2199231,02 | Картометрический | 0,1 | - |
| 1019 | 417594,60 | 2199219,37 | Картометрический | 0,1 | - |
| 1020 | 417608,78 | 2199207,48 | Картометрический | 0,1 | - |
| 1021 | 417622,83 | 2199195,70 | Картометрический | 0,1 | - |
| 1022 | 417636,85 | 2199183,95 | Картометрический | 0,1 | - |
| 1023 | 417651,05 | 2199172,04 | Картометрический | 0,1 | - |
| 1024 | 417665,30 | 2199160,09 | Картометрический | 0,1 | - |
| 1025 | 417679,79 | 2199147,95 | Картометрический | 0,1 | - |
| 1026 | 417694,16 | 2199135,90 | Картометрический | 0,1 | - |
| 1027 | 417706,03 | 2199125,94 | Картометрический | 0,1 | - |
| 1028 | 417708,61 | 2199123,79 | Картометрический | 0,1 | - |
| 1029 | 417720,90 | 2199113,48 | Картометрический | 0,1 | - |
| 1030 | 417723,26 | 2199111,60 | Картометрический | 0,1 | - |
| 1031 | 417738,04 | 2199099,82 | Картометрический | 0,1 | - |
| 1032 | 417752,82 | 2199088,05 | Картометрический | 0,1 | - |
| 1033 | 417767,75 | 2199076,16 | Картометрический | 0,1 | - |
| 1034 | 417782,83 | 2199064,15 | Картометрический | 0,1 | - |
| 1035 | 417797,99 | 2199052,07 | Картометрический | 0,1 | - |
| 1036 | 417813,39 | 2199039,80 | Картометрический | 0,1 | - |
| 1037 | 417829,00 | 2199027,37 | Картометрический | 0,1 | - |
| 1038 | 417844,64 | 2199014,91 | Картометрический | 0,1 | - |
| 1039 | 417852,46 | 2199008,68 | Картометрический | 0,1 | - |
| 1040 | 417884,94 | 2198982,81 | Картометрический | 0,1 | - |
| 1041 | 417866,97 | 2198973,97 | Картометрический | 0,1 | - |
| 1042 | 417846,06 | 2198963,68 | Картометрический | 0,1 | - |
| 1043 | 417823,54 | 2198952,60 | Картометрический | 0,1 | - |
| 1044 | 417798,14 | 2198940,11 | Картометрический | 0,1 | - |
| 1045 | 417777,88 | 2198945,58 | Картометрический | 0,1 | - |
| 1046 | 417759,19 | 2198950,63 | Картометрический | 0,1 | - |
| 1047 | 417756,17 | 2198951,45 | Картометрический | 0,1 | - |
| 1048 | 417740,29 | 2198955,58 | Картометрический | 0,1 | - |
| 1049 | 417721,21 | 2198960,55 | Картометрический | 0,1 | - |
| 1050 | 417702,37 | 2198965,45 | Картометрический | 0,1 | - |

| Раздел 2 | | | | | |
|---|---------------|------------|---|---|--|
| Сведения о местоположении границ объекта | | | | | |
| 1. Система координат МСК-47 зона 2 | | | | | |
| 2. Сведения о характерных точках границ объекта | | | | | |
| Обозначение характерных точек границ | Координаты, м | | Метод определения координат характерной точки | Средняя квадратическая погрешность положения характерной точки (Mt), м | Описание обозначения точки на местности (при наличии) |
| | X | Y | | | |
| 1 | 2 | 3 | 4 | 5 | 6 |
| 1051 | 417683,17 | 2198970,45 | Картометрический | 0,1 | - |
| 1052 | 417664,27 | 2198975,30 | Картометрический | 0,1 | - |
| 1053 | 417645,14 | 2198980,35 | Картометрический | 0,1 | - |
| 1054 | 417625,98 | 2198985,34 | Картометрический | 0,1 | - |
| 1055 | 417606,76 | 2198990,34 | Картометрический | 0,1 | - |
| 1056 | 417602,39 | 2198991,48 | Картометрический | 0,1 | - |
| 1057 | 417595,99 | 2198989,73 | Картометрический | 0,1 | - |
| 1058 | 417577,35 | 2198984,62 | Картометрический | 0,1 | - |
| 1059 | 417559,17 | 2198979,64 | Картометрический | 0,1 | - |
| 1060 | 417540,71 | 2198974,58 | Картометрический | 0,1 | - |
| 1061 | 417522,32 | 2198969,55 | Картометрический | 0,1 | - |
| 1062 | 417503,73 | 2198964,45 | Картометрический | 0,1 | - |
| 1063 | 417485,00 | 2198959,32 | Картометрический | 0,1 | - |
| 1064 | 417466,43 | 2198954,24 | Картометрический | 0,1 | - |
| 1065 | 417447,56 | 2198949,07 | Картометрический | 0,1 | - |
| 1066 | 417445,78 | 2198948,58 | Картометрический | 0,1 | - |
| 1067 | 417432,71 | 2198941,59 | Картометрический | 0,1 | - |
| 1068 | 417414,58 | 2198931,90 | Картометрический | 0,1 | - |
| 1069 | 417399,77 | 2198923,98 | Картометрический | 0,1 | - |
| 1070 | 417397,38 | 2198922,08 | Картометрический | 0,1 | - |
| 1071 | 417382,67 | 2198910,40 | Картометрический | 0,1 | - |
| 1072 | 417380,58 | 2198908,70 | Картометрический | 0,1 | - |
| 1073 | 417331,72 | 2198930,53 | Картометрический | 0,1 | - |
| 1074 | 417306,84 | 2198947,40 | Картометрический | 0,1 | - |
| 1075 | 417313,14 | 2198962,37 | Картометрический | 0,1 | - |
| 1076 | 417320,93 | 2198980,89 | Картометрический | 0,1 | - |
| 1077 | 417328,87 | 2198999,74 | Картометрический | 0,1 | - |
| 1078 | 417337,12 | 2199019,34 | Картометрический | 0,1 | - |
| 1079 | 417341,28 | 2199029,24 | Картометрический | 0,1 | - |
| 1080 | 417344,81 | 2199039,37 | Картометрический | 0,1 | - |
| 1081 | 417351,89 | 2199059,73 | Картометрический | 0,1 | - |
| 1082 | 417358,37 | 2199078,36 | Картометрический | 0,1 | - |
| 1083 | 417358,69 | 2199079,52 | Картометрический | 0,1 | - |
| 1084 | 417362,98 | 2199095,50 | Картометрический | 0,1 | - |
| 1085 | 417363,04 | 2199095,99 | Картометрический | 0,1 | - |
| 1086 | 417365,65 | 2199115,83 | Картометрический | 0,1 | - |
| 1087 | 417368,31 | 2199136,09 | Картометрический | 0,1 | - |
| 1088 | 417371,00 | 2199156,56 | Картометрический | 0,1 | - |

| Раздел 2 | | | | | |
|---|---------------|------------|---|---|--|
| Сведения о местоположении границ объекта | | | | | |
| 1. Система координат МСК-47 зона 2 | | | | | |
| 2. Сведения о характерных точках границ объекта | | | | | |
| Обозначение характерных точек границ | Координаты, м | | Метод определения координат характерной точки | Средняя квадратическая погрешность положения характерной точки (Mt), м | Описание обозначения точки на местности (при наличии) |
| | X | Y | | | |
| 1 | 2 | 3 | 4 | 5 | 6 |
| 1089 | 417373,74 | 2199177,41 | Картометрический | 0,1 | - |
| 1090 | 417373,82 | 2199178,03 | Картометрический | 0,1 | - |
| 1091 | 417375,84 | 2199198,21 | Картометрический | 0,1 | - |
| 1092 | 417377,90 | 2199218,75 | Картометрический | 0,1 | - |
| 1093 | 417379,94 | 2199239,10 | Картометрический | 0,1 | - |
| 1094 | 417381,98 | 2199259,38 | Картометрический | 0,1 | - |
| 1095 | 417382,18 | 2199261,40 | Картометрический | 0,1 | - |
| 1096 | 417383,78 | 2199279,23 | Картометрический | 0,1 | - |
| 1097 | 417386,06 | 2199304,49 | Картометрический | 0,1 | - |
| 1098 | 417386,99 | 2199314,80 | Картометрический | 0,1 | - |
| 1099 | 417387,54 | 2199321,25 | Картометрический | 0,1 | - |
| 1100 | 417401,86 | 2199330,40 | Картометрический | 0,1 | - |
| 1101 | 417427,00 | 2199348,76 | Картометрический | 0,1 | - |
| 1008 | 417433,30 | 2199347,69 | Картометрический | 0,1 | - |
| 1102 | 416699,43 | 2199916,10 | Картометрический | 0,1 | - |
| 1103 | 416731,09 | 2199909,78 | Картометрический | 0,1 | - |
| 1104 | 416762,43 | 2199903,53 | Картометрический | 0,1 | - |
| 1105 | 416794,94 | 2199897,05 | Картометрический | 0,1 | - |
| 1106 | 416826,73 | 2199890,71 | Картометрический | 0,1 | - |
| 1107 | 416836,54 | 2199888,75 | Картометрический | 0,1 | - |
| 1108 | 416885,58 | 2199878,98 | Картометрический | 0,1 | - |
| 1109 | 416889,59 | 2199908,72 | Картометрический | 0,1 | - |
| 1110 | 416927,53 | 2199901,75 | Картометрический | 0,1 | - |
| 1111 | 416931,40 | 2199901,12 | Картометрический | 0,1 | - |
| 1112 | 416951,32 | 2199897,38 | Картометрический | 0,1 | - |
| 1113 | 416975,16 | 2199893,01 | Картометрический | 0,1 | - |
| 1114 | 417001,57 | 2199889,87 | Картометрический | 0,1 | - |
| 1115 | 417031,12 | 2199886,37 | Картометрический | 0,1 | - |
| 1116 | 417059,79 | 2199882,97 | Картометрический | 0,1 | - |
| 1117 | 417089,69 | 2199879,43 | Картометрический | 0,1 | - |
| 1118 | 417084,13 | 2199839,50 | Картометрический | 0,1 | - |
| 1119 | 417082,83 | 2199830,13 | Картометрический | 0,1 | - |
| 1120 | 417079,93 | 2199809,34 | Картометрический | 0,1 | - |
| 1121 | 417076,89 | 2199787,48 | Картометрический | 0,1 | - |
| 1122 | 417075,64 | 2199778,54 | Картометрический | 0,1 | - |
| 1123 | 417070,38 | 2199740,73 | Картометрический | 0,1 | - |
| 1124 | 417069,58 | 2199735,44 | Картометрический | 0,1 | - |
| 1125 | 417020,74 | 2199723,33 | Картометрический | 0,1 | - |

| Раздел 2 | | | | | |
|---|---------------|------------|---|---|--|
| Сведения о местоположении границ объекта | | | | | |
| 1. Система координат МСК-47 зона 2 | | | | | |
| 2. Сведения о характерных точках границ объекта | | | | | |
| Обозначение характерных точек границ | Координаты, м | | Метод определения координат характерной точки | Средняя квадратическая погрешность положения характерной точки (Mt), м | Описание обозначения точки на местности (при наличии) |
| | X | Y | | | |
| 1 | 2 | 3 | 4 | 5 | 6 |
| 1126 | 417015,86 | 2199734,29 | Картометрический | 0,1 | - |
| 1127 | 416962,47 | 2199721,08 | Картометрический | 0,1 | - |
| 1128 | 416919,04 | 2199700,97 | Картометрический | 0,1 | - |
| 1129 | 416873,15 | 2199683,66 | Картометрический | 0,1 | - |
| 1130 | 416858,30 | 2199685,11 | Картометрический | 0,1 | - |
| 1131 | 416848,61 | 2199686,05 | Картометрический | 0,1 | - |
| 1132 | 416796,28 | 2199688,23 | Картометрический | 0,1 | - |
| 1133 | 416667,42 | 2199666,73 | Картометрический | 0,1 | - |
| 1134 | 416669,74 | 2199672,33 | Картометрический | 0,1 | - |
| 1135 | 416640,03 | 2199668,18 | Картометрический | 0,1 | - |
| 1136 | 416611,24 | 2199664,12 | Картометрический | 0,1 | - |
| 1137 | 416610,36 | 2199664,37 | Картометрический | 0,1 | - |
| 1138 | 416582,09 | 2199672,13 | Картометрический | 0,1 | - |
| 1139 | 416551,01 | 2199680,65 | Картометрический | 0,1 | - |
| 1140 | 416536,39 | 2199684,67 | Картометрический | 0,1 | - |
| 1141 | 416506,66 | 2199692,83 | Картометрический | 0,1 | - |
| 1142 | 416483,32 | 2199699,23 | Картометрический | 0,1 | - |
| 1143 | 416478,96 | 2199700,43 | Картометрический | 0,1 | - |
| 1144 | 416449,95 | 2199708,38 | Картометрический | 0,1 | - |
| 1145 | 416428,01 | 2199714,41 | Картометрический | 0,1 | - |
| 1146 | 416430,13 | 2199726,37 | Картометрический | 0,1 | - |
| 1147 | 416435,59 | 2199757,08 | Картометрический | 0,1 | - |
| 1148 | 416442,81 | 2199797,71 | Картометрический | 0,1 | - |
| 1149 | 416450,02 | 2199838,18 | Картометрический | 0,1 | - |
| 1150 | 416473,70 | 2199834,27 | Картометрический | 0,1 | - |
| 1151 | 416504,69 | 2199829,14 | Картометрический | 0,1 | - |
| 1152 | 416526,80 | 2199825,49 | Картометрический | 0,1 | - |
| 1153 | 416553,00 | 2199821,16 | Картометрический | 0,1 | - |
| 1154 | 416560,39 | 2199819,94 | Картометрический | 0,1 | - |
| 1155 | 416562,04 | 2199833,43 | Картометрический | 0,1 | - |
| 1156 | 416563,87 | 2199848,46 | Картометрический | 0,1 | - |
| 1157 | 416607,98 | 2199843,44 | Картометрический | 0,1 | - |
| 1158 | 416648,72 | 2199838,81 | Картометрический | 0,1 | - |
| 1159 | 416669,59 | 2199836,43 | Картометрический | 0,1 | - |
| 1160 | 416689,46 | 2199834,18 | Картометрический | 0,1 | - |
| 1161 | 416695,11 | 2199880,57 | Картометрический | 0,1 | - |
| 1102 | 416699,43 | 2199916,10 | Картометрический | 0,1 | - |
| 1162 | 415684,85 | 2193027,92 | Картометрический | 0,1 | - |

| Раздел 2 | | | | | |
|---|---------------|------------|---|---|--|
| Сведения о местоположении границ объекта | | | | | |
| 1. Система координат МСК-47 зона 2 | | | | | |
| 2. Сведения о характерных точках границ объекта | | | | | |
| Обозначение характерных точек границ | Координаты, м | | Метод определения координат характерной точки | Средняя квадратическая погрешность положения характерной точки (Mt), м | Описание обозначения точки на местности (при наличии) |
| | X | Y | | | |
| 1 | 2 | 3 | 4 | 5 | 6 |
| 1163 | 415701,41 | 2193017,34 | Картометрический | 0,1 | - |
| 1164 | 415703,66 | 2193015,81 | Картометрический | 0,1 | - |
| 1165 | 415874,01 | 2192900,30 | Картометрический | 0,1 | - |
| 1166 | 415966,88 | 2192837,32 | Картометрический | 0,1 | - |
| 1167 | 415987,15 | 2192823,57 | Картометрический | 0,1 | - |
| 1168 | 415911,98 | 2192791,88 | Картометрический | 0,1 | - |
| 1169 | 415911,12 | 2192793,44 | Картометрический | 0,1 | - |
| 1170 | 415756,22 | 2192719,57 | Картометрический | 0,1 | - |
| 1171 | 415711,25 | 2192699,10 | Картометрический | 0,1 | - |
| 1172 | 415562,30 | 2192798,31 | Картометрический | 0,1 | - |
| 1173 | 415657,27 | 2192969,25 | Картометрический | 0,1 | - |
| 1174 | 415658,52 | 2192984,99 | Картометрический | 0,1 | - |
| 1162 | 415684,85 | 2193027,92 | Картометрический | 0,1 | - |
| 1175 | 416242,86 | 2192990,67 | Картометрический | 0,1 | - |
| 1176 | 416279,66 | 2192969,82 | Картометрический | 0,1 | - |
| 1177 | 416292,72 | 2192962,42 | Картометрический | 0,1 | - |
| 1178 | 416329,58 | 2192941,54 | Картометрический | 0,1 | - |
| 1179 | 416366,14 | 2192920,82 | Картометрический | 0,1 | - |
| 1180 | 416379,20 | 2192913,42 | Картометрический | 0,1 | - |
| 1181 | 416392,19 | 2192906,06 | Картометрический | 0,1 | - |
| 1182 | 416415,81 | 2192892,68 | Картометрический | 0,1 | - |
| 1183 | 416452,13 | 2192872,10 | Картометрический | 0,1 | - |
| 1184 | 416465,19 | 2192864,70 | Картометрический | 0,1 | - |
| 1185 | 416480,53 | 2192856,02 | Картометрический | 0,1 | - |
| 1186 | 416501,55 | 2192844,10 | Картометрический | 0,1 | - |
| 1187 | 416523,23 | 2192831,82 | Картометрический | 0,1 | - |
| 1188 | 416544,84 | 2192819,58 | Картометрический | 0,1 | - |
| 1189 | 416554,09 | 2192814,34 | Картометрический | 0,1 | - |
| 1190 | 416568,32 | 2192806,27 | Картометрический | 0,1 | - |
| 1191 | 416590,60 | 2192793,64 | Картометрический | 0,1 | - |
| 1192 | 416621,04 | 2192776,39 | Картометрический | 0,1 | - |
| 1193 | 416636,48 | 2192767,65 | Картометрический | 0,1 | - |
| 1194 | 416563,52 | 2192728,52 | Картометрический | 0,1 | - |
| 1195 | 416436,66 | 2192660,49 | Картометрический | 0,1 | - |
| 1196 | 416430,45 | 2192657,16 | Картометрический | 0,1 | - |
| 1197 | 416398,17 | 2192676,03 | Картометрический | 0,1 | - |
| 1198 | 416401,12 | 2192681,13 | Картометрический | 0,1 | - |
| 1199 | 416421,99 | 2192714,99 | Картометрический | 0,1 | - |

| Раздел 2 | | | | | |
|---|---------------|------------|---|---|--|
| Сведения о местоположении границ объекта | | | | | |
| 1. Система координат МСК-47 зона 2 | | | | | |
| 2. Сведения о характерных точках границ объекта | | | | | |
| Обозначение характерных точек границ | Координаты, м | | Метод определения координат характерной точки | Средняя квадратическая погрешность положения характерной точки (Mt), м | Описание обозначения точки на местности (при наличии) |
| | X | Y | | | |
| 1 | 2 | 3 | 4 | 5 | 6 |
| 1200 | 416438,58 | 2192741,90 | Картометрический | 0,1 | - |
| 1201 | 416451,34 | 2192762,62 | Картометрический | 0,1 | - |
| 1202 | 416408,58 | 2192787,15 | Картометрический | 0,1 | - |
| 1203 | 416365,87 | 2192811,65 | Картометрический | 0,1 | - |
| 1204 | 416322,87 | 2192836,33 | Картометрический | 0,1 | - |
| 1205 | 416279,92 | 2192860,97 | Картометрический | 0,1 | - |
| 1206 | 416272,27 | 2192865,36 | Картометрический | 0,1 | - |
| 1207 | 416236,68 | 2192885,78 | Картометрический | 0,1 | - |
| 1208 | 416193,49 | 2192910,57 | Картометрический | 0,1 | - |
| 1209 | 416210,05 | 2192937,43 | Картометрический | 0,1 | - |
| 1210 | 416227,96 | 2192966,49 | Картометрический | 0,1 | - |
| 1175 | 416242,86 | 2192990,67 | Картометрический | 0,1 | - |
| 1211 | 414727,35 | 2192374,75 | Картометрический | 0,1 | - |
| 1212 | 414944,01 | 2192310,82 | Картометрический | 0,1 | - |
| 1213 | 414944,02 | 2192310,82 | Картометрический | 0,1 | - |
| 1214 | 414947,55 | 2192269,45 | Картометрический | 0,1 | - |
| 1215 | 414948,13 | 2192258,63 | Картометрический | 0,1 | - |
| 1216 | 414948,19 | 2192257,59 | Картометрический | 0,1 | - |
| 1217 | 414949,10 | 2192240,71 | Картометрический | 0,1 | - |
| 1218 | 414949,89 | 2192231,71 | Картометрический | 0,1 | - |
| 1219 | 414952,44 | 2192202,43 | Картометрический | 0,1 | - |
| 1220 | 414953,46 | 2192190,76 | Картометрический | 0,1 | - |
| 1221 | 414955,17 | 2192171,23 | Картометрический | 0,1 | - |
| 1222 | 414958,62 | 2192131,68 | Картометрический | 0,1 | - |
| 1223 | 414940,90 | 2192116,38 | Картометрический | 0,1 | - |
| 1224 | 414928,53 | 2192105,70 | Картометрический | 0,1 | - |
| 1225 | 414927,65 | 2192104,93 | Картометрический | 0,1 | - |
| 1226 | 414876,56 | 2192085,72 | Картометрический | 0,1 | - |
| 1227 | 414824,18 | 2192066,02 | Картометрический | 0,1 | - |
| 1228 | 414813,88 | 2192099,54 | Картометрический | 0,1 | - |
| 1229 | 414803,34 | 2192133,88 | Картометрический | 0,1 | - |
| 1230 | 414794,91 | 2192160,20 | Картометрический | 0,1 | - |
| 1231 | 414784,17 | 2192193,74 | Картометрический | 0,1 | - |
| 1232 | 414781,88 | 2192200,89 | Картометрический | 0,1 | - |
| 1233 | 414779,73 | 2192207,76 | Картометрический | 0,1 | - |
| 1234 | 414770,28 | 2192237,88 | Картометрический | 0,1 | - |
| 1235 | 414760,73 | 2192268,31 | Картометрический | 0,1 | - |
| 1236 | 414753,57 | 2192291,13 | Картометрический | 0,1 | - |

| Раздел 2 | | | | | |
|---|---------------|------------|---|---|--|
| Сведения о местоположении границ объекта | | | | | |
| 1. Система координат МСК-47 зона 2 | | | | | |
| 2. Сведения о характерных точках границ объекта | | | | | |
| Обозначение характерных точек границ | Координаты, м | | Метод определения координат характерной точки | Средняя квадратическая погрешность положения характерной точки (Mt), м | Описание обозначения точки на местности (при наличии) |
| | X | Y | | | |
| 1 | 2 | 3 | 4 | 5 | 6 |
| 1211 | 414727,35 | 2192374,75 | Картометрический | 0,1 | - |
| 1237 | 414774,05 | 2192556,45 | Картометрический | 0,1 | - |
| 1238 | 414803,12 | 2192543,55 | Картометрический | 0,1 | - |
| 1239 | 414816,79 | 2192537,49 | Картометрический | 0,1 | - |
| 1240 | 414844,60 | 2192525,15 | Картометрический | 0,1 | - |
| 1241 | 414931,71 | 2192491,39 | Картометрический | 0,1 | - |
| 1242 | 414966,58 | 2192477,88 | Картометрический | 0,1 | - |
| 1243 | 415016,84 | 2192452,37 | Картометрический | 0,1 | - |
| 1244 | 414969,84 | 2192341,22 | Картометрический | 0,1 | - |
| 1245 | 414926,90 | 2192364,54 | Картометрический | 0,1 | - |
| 1246 | 414883,85 | 2192379,94 | Картометрический | 0,1 | - |
| 1247 | 414843,33 | 2192401,40 | Картометрический | 0,1 | - |
| 1248 | 414792,94 | 2192400,71 | Картометрический | 0,1 | - |
| 1249 | 414755,91 | 2192409,95 | Картометрический | 0,1 | - |
| 1250 | 414724,05 | 2192417,89 | Картометрический | 0,1 | - |
| 1251 | 414738,87 | 2192458,95 | Картометрический | 0,1 | - |
| 1252 | 414748,42 | 2192485,43 | Картометрический | 0,1 | - |
| 1253 | 414756,03 | 2192506,51 | Картометрический | 0,1 | - |
| 1254 | 414765,04 | 2192531,48 | Картометрический | 0,1 | - |
| 1237 | 414774,05 | 2192556,45 | Картометрический | 0,1 | - |
| 1255 | 419141,10 | 2193516,68 | Картометрический | 0,1 | - |
| 1256 | 419149,46 | 2193500,82 | Картометрический | 0,1 | - |
| 1257 | 419149,80 | 2193500,17 | Картометрический | 0,1 | - |
| 1258 | 419165,15 | 2193454,55 | Картометрический | 0,1 | - |
| 1259 | 419176,35 | 2193389,33 | Картометрический | 0,1 | - |
| 1260 | 419147,25 | 2193389,11 | Картометрический | 0,1 | - |
| 1261 | 419120,34 | 2193388,90 | Картометрический | 0,1 | - |
| 1262 | 419093,26 | 2193388,69 | Картометрический | 0,1 | - |
| 1263 | 419066,08 | 2193388,49 | Картометрический | 0,1 | - |
| 1264 | 419039,02 | 2193388,28 | Картометрический | 0,1 | - |
| 1265 | 419022,32 | 2193388,15 | Картометрический | 0,1 | - |
| 1266 | 419020,22 | 2193464,38 | Картометрический | 0,1 | - |
| 1267 | 419104,51 | 2193500,85 | Картометрический | 0,1 | - |
| 1255 | 419141,10 | 2193516,68 | Картометрический | 0,1 | - |
| 1268 | 421937,84 | 2203727,15 | Картометрический | 0,1 | - |
| 1269 | 421901,58 | 2203707,02 | Картометрический | 0,1 | - |
| 1270 | 421895,86 | 2203703,75 | Картометрический | 0,1 | - |
| 1271 | 421840,80 | 2203672,32 | Картометрический | 0,1 | - |

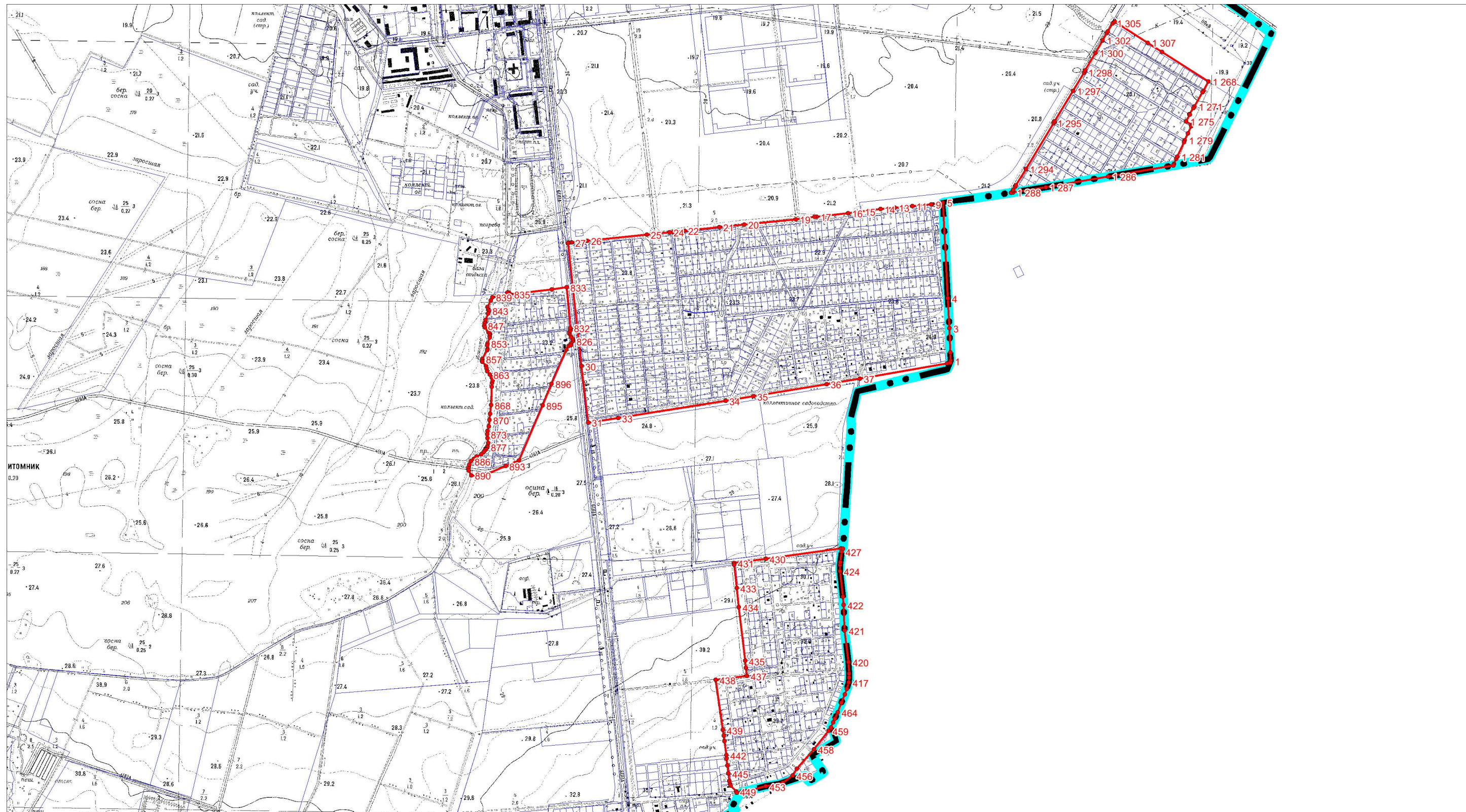
| Раздел 2 | | | | | |
|---|---------------|------------|---|---|--|
| Сведения о местоположении границ объекта | | | | | |
| 1. Система координат МСК-47 зона 2 | | | | | |
| 2. Сведения о характерных точках границ объекта | | | | | |
| Обозначение характерных точек границ | Координаты, м | | Метод определения координат характерной точки | Средняя квадратическая погрешность положения характерной точки (Mt), м | Описание обозначения точки на местности (при наличии) |
| | X | Y | | | |
| 1 | 2 | 3 | 4 | 5 | 6 |
| 1272 | 421834,47 | 2203668,71 | Картометрический | 0,1 | - |
| 1273 | 421809,35 | 2203652,31 | Картометрический | 0,1 | - |
| 1274 | 421808,11 | 2203654,30 | Картометрический | 0,1 | - |
| 1275 | 421782,24 | 2203639,15 | Картометрический | 0,1 | - |
| 1276 | 421768,15 | 2203662,36 | Картометрический | 0,1 | - |
| 1277 | 421762,54 | 2203659,72 | Картометрический | 0,1 | - |
| 1278 | 421734,59 | 2203646,56 | Картометрический | 0,1 | - |
| 1279 | 421708,54 | 2203634,27 | Картометрический | 0,1 | - |
| 1280 | 421701,23 | 2203630,84 | Картометрический | 0,1 | - |
| 1281 | 421643,89 | 2203605,04 | Картометрический | 0,1 | - |
| 1282 | 421635,78 | 2203601,15 | Картометрический | 0,1 | - |
| 1283 | 421616,09 | 2203592,32 | Картометрический | 0,1 | - |
| 1284 | 421612,77 | 2203591,07 | Картометрический | 0,1 | - |
| 1285 | 421609,41 | 2203589,04 | Картометрический | 0,1 | - |
| 1286 | 421565,66 | 2203333,95 | Картометрический | 0,1 | - |
| 1287 | 421523,76 | 2203089,87 | Картометрический | 0,1 | - |
| 1288 | 421503,88 | 2202961,55 | Картометрический | 0,1 | - |
| 1289 | 421502,65 | 2202953,59 | Картометрический | 0,1 | - |
| 1290 | 421511,25 | 2202961,85 | Картометрический | 0,1 | - |
| 1291 | 421513,32 | 2202963,00 | Картометрический | 0,1 | - |
| 1292 | 421527,24 | 2202970,72 | Картометрический | 0,1 | - |
| 1293 | 421531,13 | 2202973,14 | Картометрический | 0,1 | - |
| 1294 | 421595,14 | 2203012,17 | Картометрический | 0,1 | - |
| 1295 | 421774,95 | 2203120,26 | Картометрический | 0,1 | - |
| 1296 | 421781,95 | 2203124,07 | Картометрический | 0,1 | - |
| 1297 | 421901,14 | 2203196,34 | Картометрический | 0,1 | - |
| 1298 | 421972,97 | 2203239,90 | Картометрический | 0,1 | - |
| 1299 | 421980,98 | 2203244,21 | Картометрический | 0,1 | - |
| 1300 | 422049,59 | 2203283,97 | Картометрический | 0,1 | - |
| 1301 | 422098,59 | 2203312,36 | Картометрический | 0,1 | - |
| 1302 | 422099,45 | 2203312,86 | Картометрический | 0,1 | - |
| 1303 | 422127,33 | 2203329,02 | Картометрический | 0,1 | - |
| 1304 | 422133,93 | 2203332,84 | Картометрический | 0,1 | - |
| 1305 | 422166,16 | 2203351,68 | Картометрический | 0,1 | - |
| 1306 | 422172,21 | 2203361,06 | Картометрический | 0,1 | - |
| 1307 | 422090,04 | 2203489,34 | Картометрический | 0,1 | - |
| 1308 | 422054,35 | 2203545,13 | Картометрический | 0,1 | - |
| 1268 | 421937,84 | 2203727,15 | Картометрический | 0,1 | - |

| Раздел 2 | | | | | |
|---|---------------|------------|---|---|--|
| Сведения о местоположении границ объекта | | | | | |
| 1. Система координат МСК-47 зона 2 | | | | | |
| 2. Сведения о характерных точках границ объекта | | | | | |
| Обозначение характерных точек границ | Координаты, м | | Метод определения координат характерной точки | Средняя квадратическая погрешность положения характерной точки (Mt), м | Описание обозначения точки на местности (при наличии) |
| | X | Y | | | |
| 1 | 2 | 3 | 4 | 5 | 6 |
| 1309 | 416923,28 | 2192970,63 | Картометрический | 0,1 | - |
| 1310 | 416926,44 | 2192974,52 | Картометрический | 0,1 | - |
| 1311 | 416945,76 | 2192998,33 | Картометрический | 0,1 | - |
| 1312 | 416963,95 | 2193020,73 | Картометрический | 0,1 | - |
| 1313 | 416981,22 | 2193042,01 | Картометрический | 0,1 | - |
| 1314 | 416998,40 | 2193063,17 | Картометрический | 0,1 | - |
| 1315 | 417014,76 | 2193083,32 | Картометрический | 0,1 | - |
| 1316 | 417027,72 | 2193099,28 | Картометрический | 0,1 | - |
| 1317 | 417030,71 | 2193102,96 | Картометрический | 0,1 | - |
| 1318 | 417032,97 | 2193105,75 | Картометрический | 0,1 | - |
| 1319 | 417046,37 | 2193122,37 | Картометрический | 0,1 | - |
| 1320 | 417062,14 | 2193141,93 | Картометрический | 0,1 | - |
| 1321 | 417074,94 | 2193157,81 | Картометрический | 0,1 | - |
| 1322 | 417077,81 | 2193161,37 | Картометрический | 0,1 | - |
| 1323 | 417089,12 | 2193175,41 | Картометрический | 0,1 | - |
| 1324 | 417108,05 | 2193181,37 | Картометрический | 0,1 | - |
| 1325 | 417129,36 | 2193186,65 | Картометрический | 0,1 | - |
| 1326 | 417149,07 | 2193191,53 | Картометрический | 0,1 | - |
| 1327 | 417159,80 | 2193194,18 | Картометрический | 0,1 | - |
| 1328 | 417190,40 | 2193201,76 | Картометрический | 0,1 | - |
| 1329 | 417211,11 | 2193206,47 | Картометрический | 0,1 | - |
| 1330 | 417234,79 | 2193211,85 | Картометрический | 0,1 | - |
| 1331 | 417258,70 | 2193217,29 | Картометрический | 0,1 | - |
| 1332 | 417288,57 | 2193224,08 | Картометрический | 0,1 | - |
| 1333 | 417293,58 | 2193225,22 | Картометрический | 0,1 | - |
| 1334 | 417311,29 | 2193222,89 | Картометрический | 0,1 | - |
| 1335 | 417316,94 | 2193221,49 | Картометрический | 0,1 | - |
| 1336 | 417342,60 | 2193215,15 | Картометрический | 0,1 | - |
| 1337 | 417365,78 | 2193209,41 | Картометрический | 0,1 | - |
| 1338 | 417397,16 | 2193201,65 | Картометрический | 0,1 | - |
| 1339 | 417407,16 | 2193199,18 | Картометрический | 0,1 | - |
| 1340 | 417426,95 | 2193193,21 | Картометрический | 0,1 | - |
| 1341 | 417429,91 | 2193192,31 | Картометрический | 0,1 | - |
| 1342 | 417429,96 | 2193192,30 | Картометрический | 0,1 | - |
| 1343 | 417430,28 | 2193257,12 | Картометрический | 0,1 | - |
| 1344 | 417430,67 | 2193334,58 | Картометрический | 0,1 | - |
| 1345 | 417574,71 | 2193320,37 | Картометрический | 0,1 | - |
| 1346 | 417568,58 | 2193401,99 | Картометрический | 0,1 | - |

| Раздел 2 | | | | | |
|---|---------------|------------|---|---|--|
| Сведения о местоположении границ объекта | | | | | |
| 1. Система координат МСК-47 зона 2 | | | | | |
| 2. Сведения о характерных точках границ объекта | | | | | |
| Обозначение характерных точек границ | Координаты, м | | Метод определения координат характерной точки | Средняя квадратическая погрешность положения характерной точки (Mt), м | Описание обозначения точки на местности (при наличии) |
| | X | Y | | | |
| 1 | 2 | 3 | 4 | 5 | 6 |
| 1347 | 417431,08 | 2193415,56 | Картометрический | 0,1 | - |
| 1348 | 417432,01 | 2193500,54 | Картометрический | 0,1 | - |
| 1349 | 417400,53 | 2193503,65 | Картометрический | 0,1 | - |
| 1350 | 417301,94 | 2193513,43 | Картометрический | 0,1 | - |
| 1351 | 417304,89 | 2193755,44 | Картометрический | 0,1 | - |
| 1352 | 417267,90 | 2193766,86 | Картометрический | 0,1 | - |
| 1353 | 417265,21 | 2193767,69 | Картометрический | 0,1 | - |
| 1354 | 417232,28 | 2193777,85 | Картометрический | 0,1 | - |
| 1355 | 417225,79 | 2193779,85 | Картометрический | 0,1 | - |
| 1356 | 417214,51 | 2193783,33 | Картометрический | 0,1 | - |
| 1357 | 417212,87 | 2193648,15 | Картометрический | 0,1 | - |
| 1358 | 417211,48 | 2193534,21 | Картометрический | 0,1 | - |
| 1359 | 417211,30 | 2193519,73 | Картометрический | 0,1 | - |
| 1360 | 417134,08 | 2193526,64 | Картометрический | 0,1 | - |
| 1361 | 417109,52 | 2193529,16 | Картометрический | 0,1 | - |
| 1362 | 417053,92 | 2193534,88 | Картометрический | 0,1 | - |
| 1363 | 416971,39 | 2193542,76 | Картометрический | 0,1 | - |
| 1364 | 416963,71 | 2193543,48 | Картометрический | 0,1 | - |
| 1365 | 416855,85 | 2193553,16 | Картометрический | 0,1 | - |
| 1366 | 416645,90 | 2193271,06 | Картометрический | 0,1 | - |
| 1367 | 416727,38 | 2193226,61 | Картометрический | 0,1 | - |
| 1368 | 416749,98 | 2193211,06 | Картометрический | 0,1 | - |
| 1369 | 416827,44 | 2193157,80 | Картометрический | 0,1 | - |
| 1370 | 416889,74 | 2193114,95 | Картометрический | 0,1 | - |
| 1371 | 416904,88 | 2193104,53 | Картометрический | 0,1 | - |
| 1372 | 416887,22 | 2193078,83 | Картометрический | 0,1 | - |
| 1373 | 416869,73 | 2193053,41 | Картометрический | 0,1 | - |
| 1374 | 416851,11 | 2193026,34 | Картометрический | 0,1 | - |
| 1375 | 416848,22 | 2193022,14 | Картометрический | 0,1 | - |
| 1376 | 416880,02 | 2193000,32 | Картометрический | 0,1 | - |
| 1309 | 416923,28 | 2192970,63 | Картометрический | 0,1 | - |

| 3. Сведения о характерных точках части (частей) границ объекта | | | | | |
|--|---------------|----------|---|---|--|
| Обозначение характерных точек границ | Координаты, м | | Метод определения координат характерной точки | Средняя квадратическая погрешность положения характерной точки (Mt), м | Описание обозначения точки на местности (при наличии) |
| | X | Y | | | |
| <i>1</i> | <i>2</i> | <i>3</i> | <i>4</i> | <i>5</i> | <i>6</i> |
| - | - | - | - | - | - |

План границ объекта



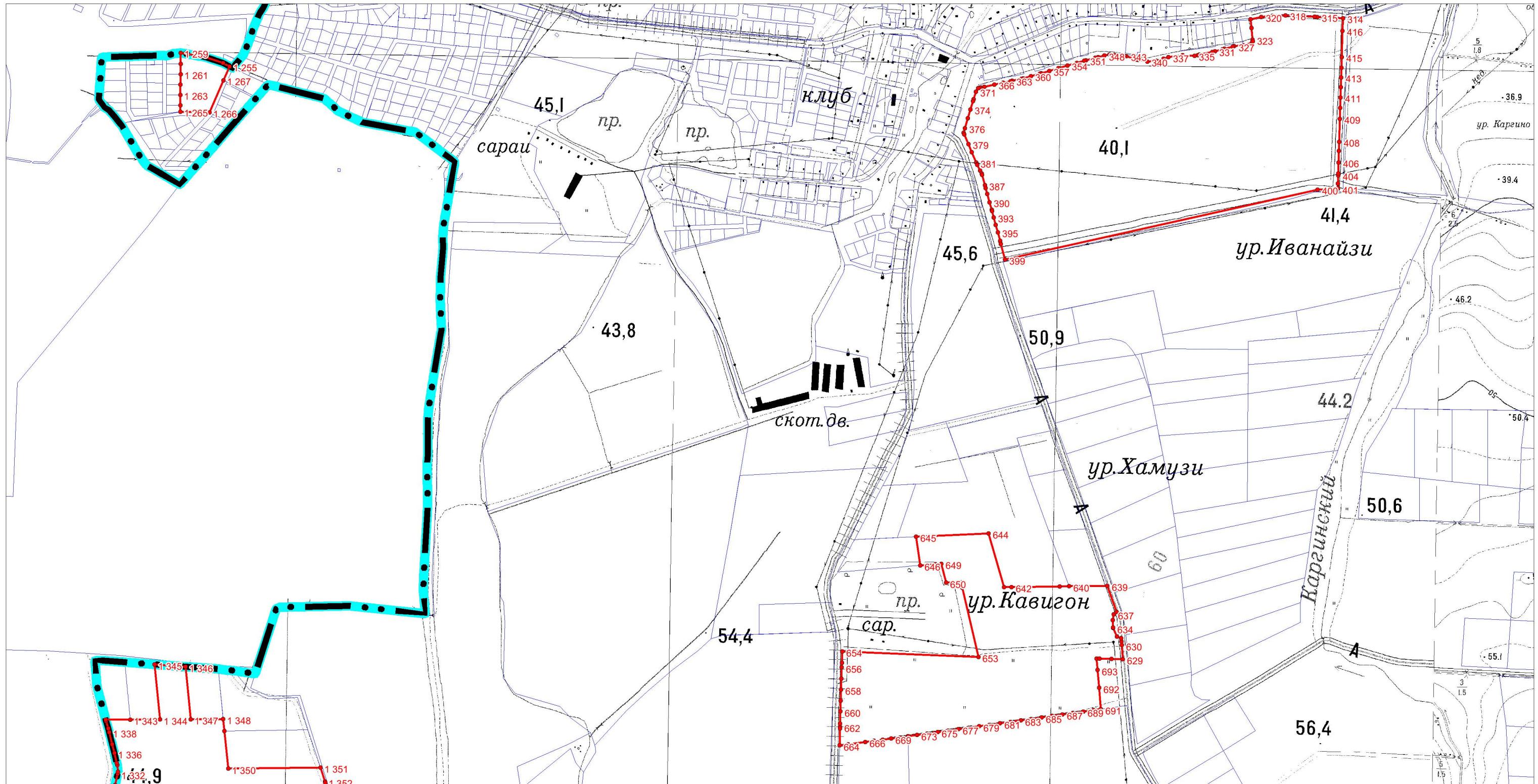
Масштаб 1:15000

Используемые условные знаки и обозначения

- граница городского поселения
- граница объекта
- границы земельных участков, учтенных в Едином государственном реестре недвижимости
- 1
характерные точки границы объекта


Подпись _____ Дата " ____ " _____ г.


Место для оттиска печати (при наличии) лица, составившего описание местоположения границ объекта





Масштаб 1:10000

Используемые условные знаки и обозначения

 граница городского поселения

 граница объекта

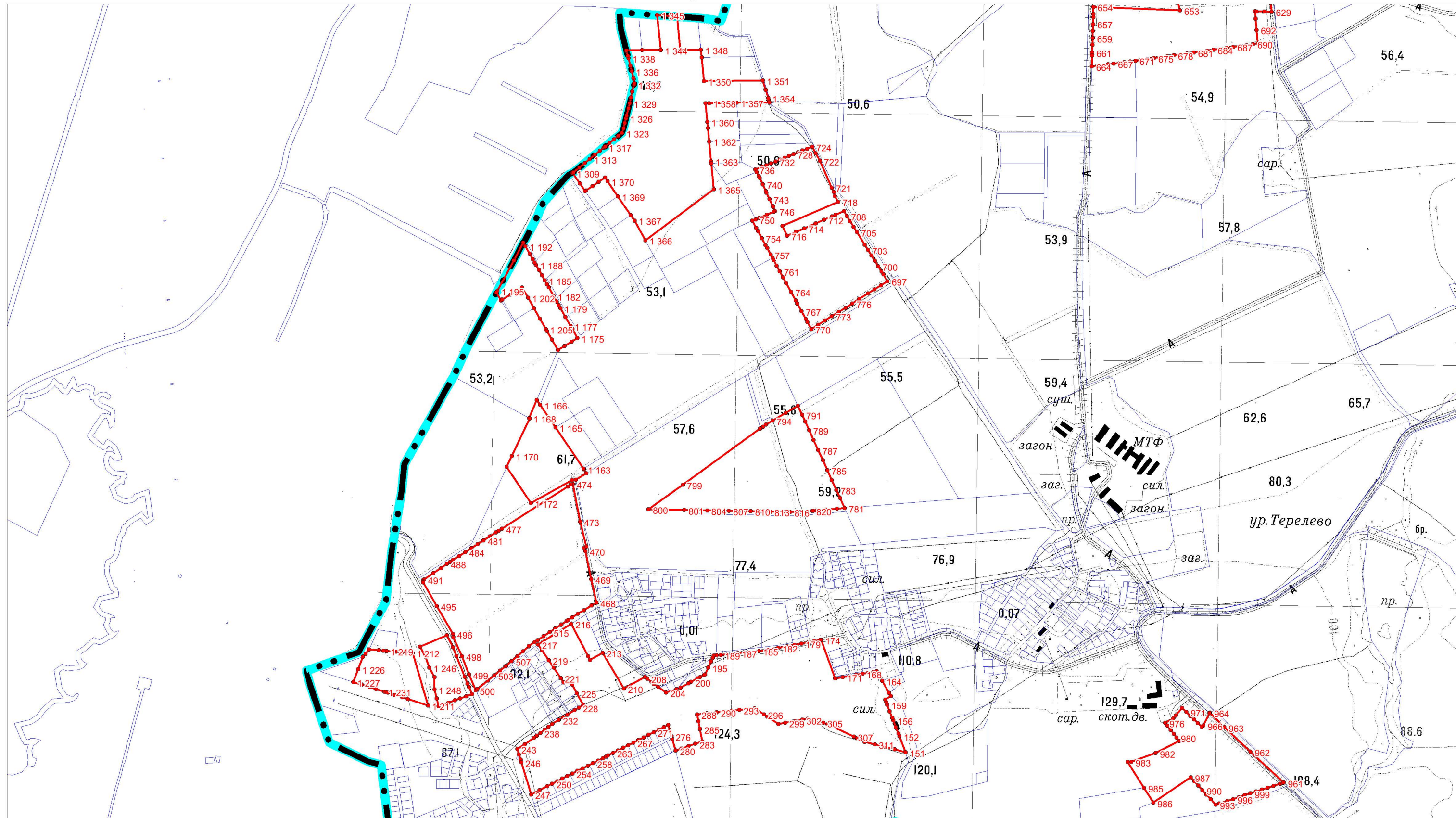
 границы земельных участков, учтенных в Едином государственном реестре недвижимости

 1 характерные точки границы объекта

Подпись _____ Дата " _____ " _____ г.

Место для оттиска печати (при наличии) лица,
составившего описание местоположения границ объекта

План границ объекта



Используемые условные знаки и обозначения

Масштаб 1:15000

—•— граница городского поселения

— граница объекта

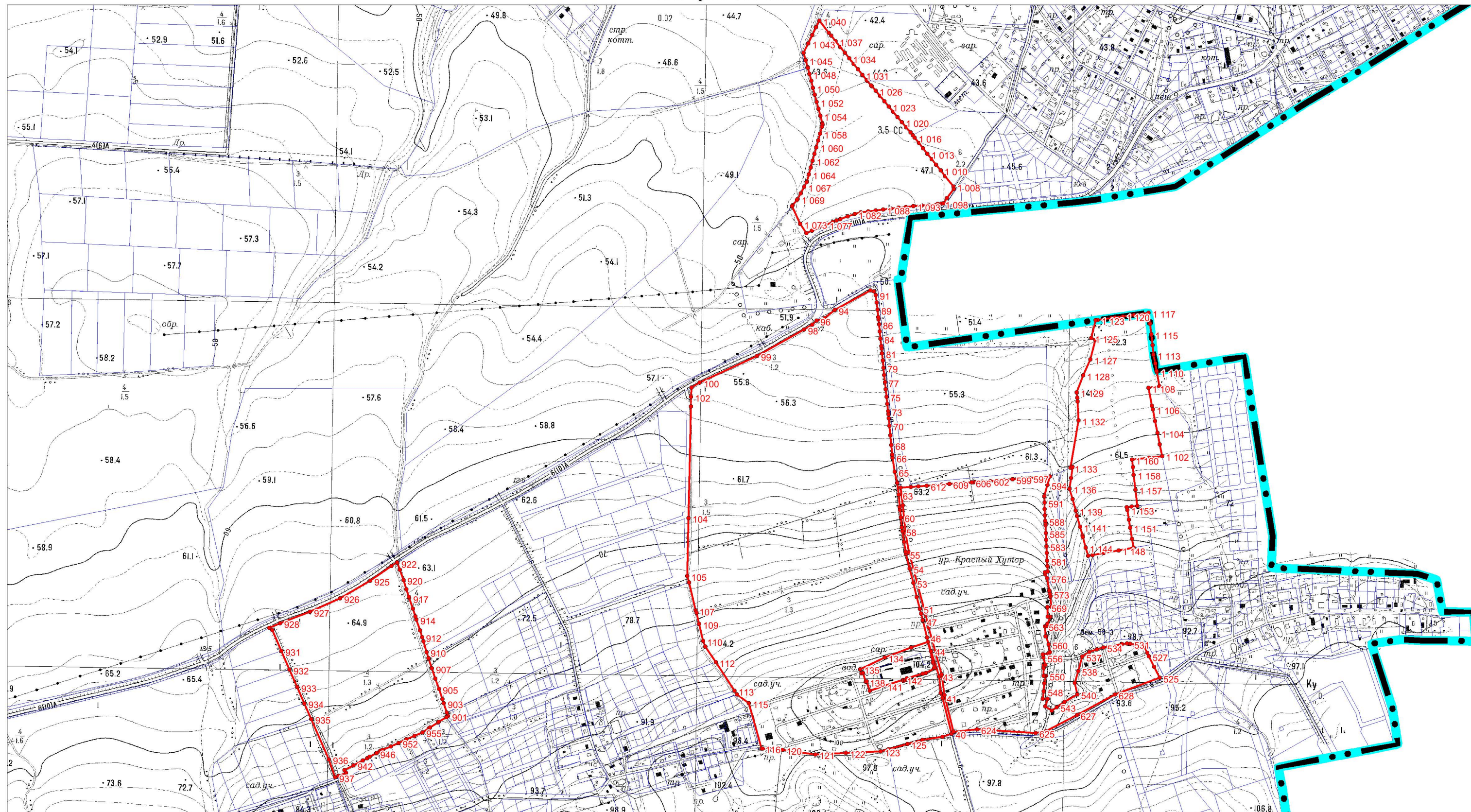
— границы земельных участков, учтенных в Едином государственном реестре недвижимости

• 1 — характерные точки границы объекта

Подпись _____ Дата " _____ " _____ г.





Место для оттиска печати (при наличии) лица, составившего описание местоположения границ объекта

План границ объекта



Используемые условные знаки и обозначения

Масштаб 1:10000

-  граница городского поселения
-  граница объекта
-  границы земельных участков, учтенных в Едином государственном реестре недвижимости
-  1 характерные точки границы объекта

Подпись _____ Дата " ____ " _____ г.

Место для оттиска печати (при наличии) лица, составившего описание местоположения границ объекта