

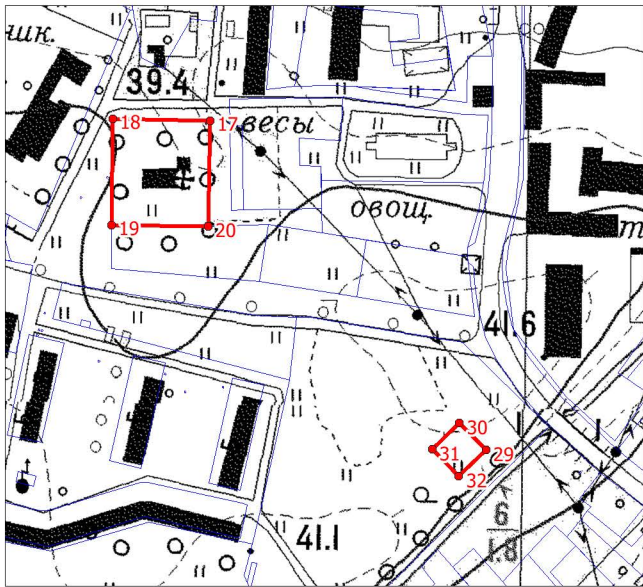
ОПИСАНИЕ МЕСТОПОЛОЖЕНИЯ ГРАНИЦ		
Территориальная зона – «Зона специализированной общественно-деловой застройки иных видов (О2)»		
(наименование объекта, местоположение границ которого описано (далее – объект))		
Раздел 1		
Сведения об объекте		
№ п/п	Характеристики объекта	Описание характеристик
1	2	3
1	Местоположение объекта	Ленинградская область, Ломоносовский муниципальный район, Аннинское городское поселение
2	Площадь объекта +/- величина погрешности определения площади (P +/- Дельта P)	(18664 +/- 48) м ²
3	Иные характеристики объекта	-

Раздел 2					
Сведения о местоположении границ объекта					
1. Система координат МСК-47 зона 2					
2. Сведения о характерных точках границ объекта					
Обозначение характерных точек границ	Координаты, м		Метод определения координат характерной точки	Средняя квадратическая погрешность положения характерной точки (Mt), м	Описание обозначения точки на местности (при наличии)
	X	Y			
1	2	3	4	5	6
1	419229,12	2198821,23	Картометрический	0,1	-
2	419238,93	2198807,10	Картометрический	0,1	-
3	419262,51	2198798,35	Картометрический	0,1	-
4	419271,58	2198795,31	Картометрический	0,1	-
5	419294,64	2198782,11	Картометрический	0,1	-
6	419301,87	2198785,10	Картометрический	0,1	-
7	419333,78	2198798,30	Картометрический	0,1	-
8	419342,06	2198755,59	Картометрический	0,1	-
9	419323,03	2198747,31	Картометрический	0,1	-
10	419323,03	2198747,31	Картометрический	0,1	-
11	419324,94	2198740,23	Картометрический	0,1	-
12	419292,74	2198727,34	Картометрический	0,1	-
13	419276,32	2198724,49	Картометрический	0,1	-
14	419275,73	2198726,69	Картометрический	0,1	-
15	419217,02	2198701,12	Картометрический	0,1	-
16	419186,35	2198807,47	Картометрический	0,1	-
1	419229,12	2198821,23	Картометрический	0,1	-
17	418277,32	2199473,10	Картометрический	0,1	-
18	418278,62	2199409,05	Картометрический	0,1	-
19	418208,24	2199408,10	Картометрический	0,1	-
20	418207,19	2199472,13	Картометрический	0,1	-
17	418277,32	2199473,10	Картометрический	0,1	-
21	421565,44	2201110,11	Картометрический	0,1	-
22	421628,53	2201107,20	Картометрический	0,1	-
23	421625,52	2201077,01	Картометрический	0,1	-
24	421568,17	2201081,02	Картометрический	0,1	-
21	421565,44	2201110,11	Картометрический	0,1	-
25	421551,54	2201237,68	Картометрический	0,1	-
26	421579,52	2201233,76	Картометрический	0,1	-
27	421577,63	2201196,78	Картометрический	0,1	-
28	421548,16	2201200,38	Картометрический	0,1	-
25	421551,54	2201237,68	Картометрический	0,1	-
29	418059,42	2199655,51	Картометрический	0,1	-
30	418077,21	2199637,91	Картометрический	0,1	-

Раздел 2					
Сведения о местоположении границ объекта					
1. Система координат МСК-47 зона 2					
2. Сведения о характерных точках границ объекта					
Обозначение характерных точек границ	Координаты, м		Метод определения координат характерной точки	Средняя квадратическая погрешность положения характерной точки (Mt), м	Описание обозначения точки на местности (при наличии)
	X	Y			
<i>1</i>	<i>2</i>	<i>3</i>	<i>4</i>	<i>5</i>	<i>6</i>
31	418059,79	2199619,98	Картометрический	0,1	-
32	418042,00	2199637,59	Картометрический	0,1	-
29	418059,42	2199655,51	Картометрический	0,1	-
33	416060,68	2198328,93	Картометрический	0,1	-
34	416067,00	2198327,75	Картометрический	0,1	-
35	416065,49	2198319,39	Картометрический	0,1	-
36	416058,49	2198320,73	Картометрический	0,1	-
33	416060,68	2198328,93	Картометрический	0,1	-

3. Сведения о характерных точках части (частей) границ объекта					
Обозначение характерных точек границ	Координаты, м		Метод определения координат характерной точки	Средняя квадратическая погрешность положения характерной точки (Mt), м	Описание обозначения точки на местности (при наличии)
	X	Y			
<i>1</i>	<i>2</i>	<i>3</i>	<i>4</i>	<i>5</i>	<i>6</i>
-	-	-	-	-	-

План границ объекта



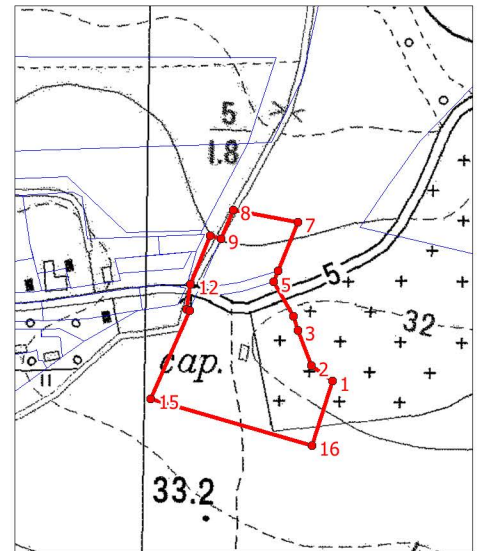
Масштаб 1:5 000



Масштаб 1:3 000



Масштаб 1:1 000



Масштаб 1:5 000

Используемые условные знаки и обозначения

- граница объекта
- границы земельных участков, учтенных в Едином государственном реестре недвижимости
- 1 характерные точки границы объекта
- граница городского поселения

Подпись _____ Дата " _____ " _____ г.

Место для оттиска печати (при наличии) лица,
составившего описание местоположения границ объекта