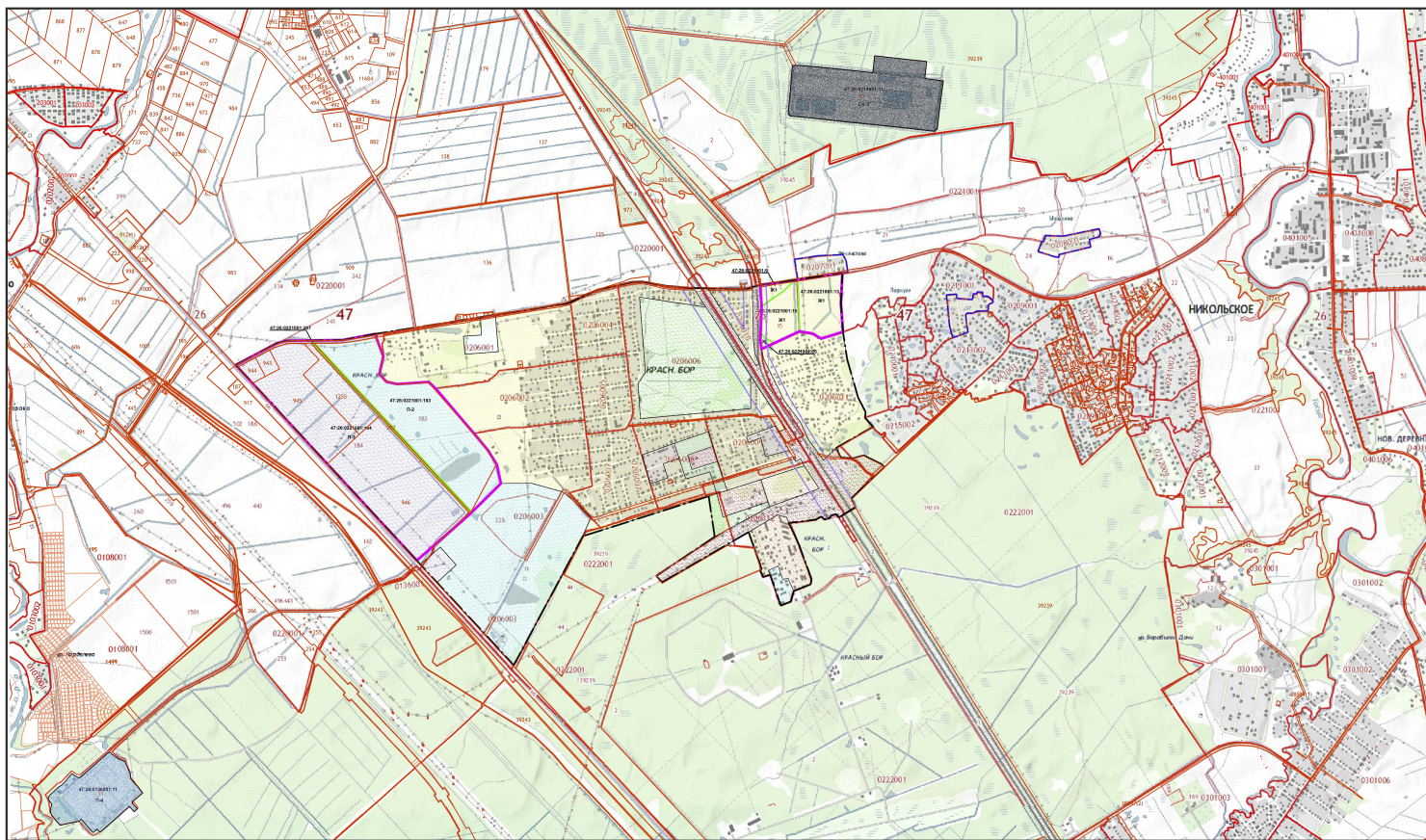


**ВНЕСЕНИЕ ИЗМЕНЕНИЙ В ПРАВИЛА ЗЕМЛЕПОЛЬЗОВАНИЯ И ЗАСТРОЙКИ
 ПРИМЕНИТЕЛЬНО К НАСЕЛЕННЫМ ПУНКТАМ КРАСНОБОРСКОГО ГОРОДСКОГО ПОСЕЛЕНИЯ
 ТОСНЕНСКОГО РАЙОНА ЛЕНИНГРАДСКОЙ ОБЛАСТИ
 КАРТА ГРАДОСТРОИТЕЛЬНОГО ЗОНИРОВАНИЯ
 ТЕРРИТОРИИ Г.П. КРАСНЫЙ БОР, Д. МИШКИНО, Д. ФЕКЛИСТОВО, Д. ПОРКУЗИ
 М 1:10000**



Условные обозначения:

- граница населенного пункта г.п. Красный Бор
- граница населенных пунктов д. Мишкино, д. Феклистово, д. Поркузи
- граница земельных участков по сведениям ГКН
- граница корректировки Правил землепользования и застройки

Жилые зоны:

- Ж Зона застройки индивидуальными жилыми домами в сельских населенных пунктах
- Ж-1 Зона застройки индивидуальными жилыми домами в г.п. Красный Бор
- Ж-2 Зона застройки малоэтажными жилыми домами
- Ж-3 Зона застройки среднеэтажными жилыми домами

Общественно-деловые зоны:

- О-1 **Общественно-деловая зона**
- Зона специального назначения:

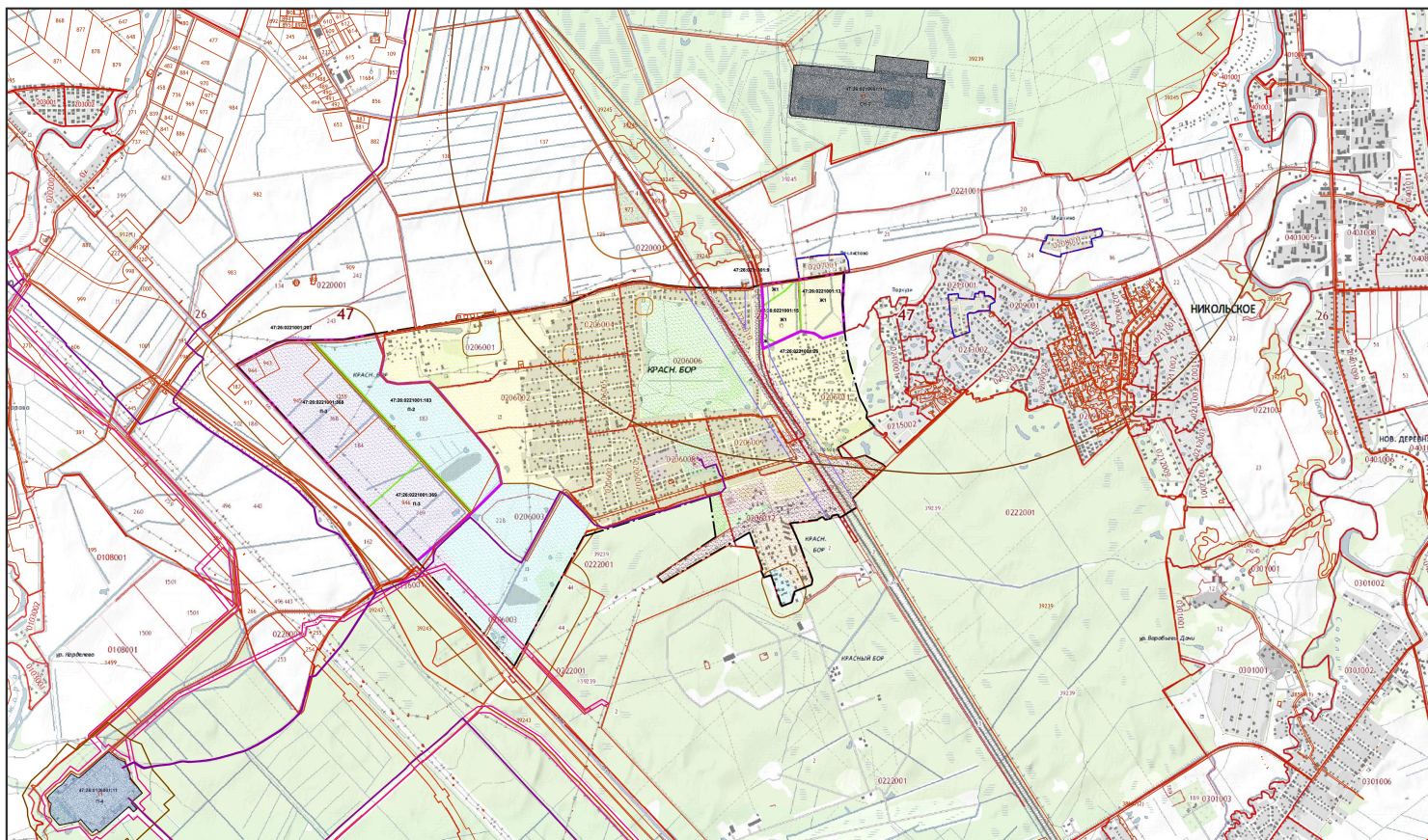
- СН-1 Зона кладбищ
- СН-2 Зона специального назначения полигон «Красный Бор»

ТЕРРИТОРИАЛЬНЫЕ ЗОНЫ

Производственные зоны:

- П-1 Зона производственных объектов 5 класса опасности (50 м)
- П-2 Зона производственных объектов 4-5 классов опасности (100 м)
- П-3 Зона производственных объектов 3 класса опасности (300 м)
- П-4 Зона производственных объектов I-V класса опасности
- Зона рекреационного назначения:
- Р-1 Зона рекреации
- Зона инженерной и транспортной инфраструктуры
- Р-2 Зона инженерных и транспортных объектов

**ВНЕСЕНИЕ ИЗМЕНЕНИЙ В ПРАВИЛА ЗЕМЛЕПОЛЬЗОВАНИЯ И ЗАСТРОЙКИ
 ПРИМЕНИТЕЛЬНО К НАСЕЛЕННЫМ ПУНКТАМ КРАСНОБОРСКОГО ГОРОДСКОГО ПОСЕЛЕНИЯ
 ТОСНЕНСКОГО РАЙОНА ЛЕНИНГРАДСКОЙ ОБЛАСТИ
 КАРТА ЗОН ДЕЙСТВИЯ ОГРАНИЧЕНИЙ ПО ЭКОЛОГИЧЕСКИМ УСЛОВИЯМ
 ТЕРРИТОРИИ Г.П. КРАСНЫЙ БОР, Д. МИШКИНО, Д. ФЕКЛИСТОВО, Д. ПОРКУЗИ
 М 1:10000**



Условные обозначения:

- граница населенного пункта г.п. Красный Бор
- граница населенных пунктов д. Мишкино, д. Феклистово, д. Поркузи
- граница земельных участков по сведениям ГКН
- граница корректировки Правил землепользования и застройки

Санитарно-защитные зоны:

- Санитарно-защитные зоны промышленных предприятий
- Санитарно-защитные зоны кладбищ и мемориалов
- Придорожная полоса автомобильных дорог

Охранные зоны:

- Охранная зона объектов электроэнергетики
- Охранная зона линий и сооружений связи

Жилые зоны:

- Ж Зона застройки индивидуальными жилыми домами в сельских населенных пунктах
- Ж -1 Зона застройки индивидуальными жилыми домами в г.п. Красный Бор
- Ж -2 Зона застройки малоэтажными жилыми домами
- Ж -3 Зона застройки среднеэтажными жилыми домами

Общественно-деловые зоны:

- О-1 Öffentlich-деловая зона
- Зона специального назначения:
- СН-1 Зона кладбищ
- СН-2 Зона специального назначения полигон «Красный Бор»

ТЕРРИТОРИАЛЬНЫЕ ЗОНЫ

Производственные зоны:

- П-1 Зона производственных объектов 5 класса опасности (50 м)
- П-2 Зона производственных объектов 4-5 классов опасности (100 м)
- П-3 Зона производственных объектов 3 класса опасности (300 м)
- П-4 Зона производственных объектов I-V класса опасности
- Зона рекреационного назначения:
- Р-1 Зона рекреации
- Зона инженерной и транспортной инфраструктуры
- П-5 Зона инженерных и транспортных объектов