

ОПИСАНИЕ МЕСТОПОЛОЖЕНИЯ ГРАНИЦ

территориальная зона "Зона размещения объектов социально-культурного назначения, объектов образования и здравоохранения в жилой застройке индивидуальными (как отдельностоящими, так и блокированными) жилыми домами с включением объектов коммунально-бытового назначения, связанных с проживанием граждан, а также объектов инженерной инфраструктуры"

(наименование объекта, местоположение границ которого описано (далее - объект))

Раздел 1

Сведения об объекте

№ п/п	Характеристики объекта	Описание характеристик
1	2	3
1.	Местоположение объекта	Ленинградская область, район Ломоносовский, сельское поселение Низинское
2.	Площадь объекта +/- величина погрешности определения площади (P +/- Дельта P)	461833 +/- 11893 м ²
3.	Иные характеристики объекта	-

Раздел 2

Сведения о местоположении границ объекта

1. Система координат -

2. Сведения о характерных точках границ объекта

Обозначение характерных точек границ	Координаты, м		Метод определения координат характерной точки	Средняя квадратическая погрешность положения характерной точки (Mt), м	Описание обозначения точки на местности (при наличии)
	X	Y			
1	2	3	4	5	6
-	-	-	-	-	-

3. Сведения о характерных точках части (частей) границы объекта

Обозначение характерных точек части границы	Координаты, м		Метод определения координат характерной точки	Средняя квадратическая погрешность положения характерной точки (Mt), м	Описание обозначения точки на местности (при наличии)
	X	Y			
1	2	3	4	5	6
-	-	-	-	-	-

Раздел 3

Сведения о местоположении измененных (уточненных) границ объекта

1. Система координат МСК 47 зона 2

2. Сведения о характерных точках границ объекта

Обозначение характерных точек границ	Существующие координаты, м		Измененные (уточненные) координаты, м		Метод определения координат характерной точки	Средняя квадратическая погрешность положения характерной точки (Mt), м	Описание обозначения точки на местности (при наличии)
	X	Y	X	Y			
1	2	3	4	5	6	7	8
1	-	-	421001.62	2190654.95	Картометрический метод	5.0	-
2	-	-	421001.40	2190645.83	Картометрический метод	5.0	-
3	-	-	421008.94	2190620.58	Картометрический метод	5.0	-
4	-	-	421024.98	2190576.97	Картометрический метод	5.0	-
5	-	-	421034.14	2190558.05	Картометрический метод	5.0	-
6	-	-	421047.64	2190539.85	Картометрический метод	5.0	-
7	-	-	421055.68	2190529.02	Картометрический метод	5.0	-
8	-	-	421137.47	2190628.48	Картометрический метод	5.0	-
9	-	-	421071.53	2190734.71	Картометрический метод	5.0	-
10	-	-	421016.58	2190676.52	Картометрический метод	5.0	-
1	-	-	421001.62	2190654.95	Картометрический метод	5.0	-
11	-	-	421773.87	2191332.49	Картометрический метод	5.0	-
12	-	-	421704.39	2191266.56	Картометрический метод	5.0	-
13	-	-	421818.70	2191150.15	Картометрический метод	5.0	-
14	-	-	421906.54	2191236.32	Картометрический метод	5.0	-
15	-	-	421862.76	2191274.42	Картометрический метод	5.0	-
11	-	-	421773.87	2191332.49	Картометрический метод	5.0	-
16	-	-	421999.27	2190514.50	Картометрический метод	5.0	-
17	-	-	421974.30	2190600.34	Картометрический метод	5.0	-
18	-	-	421990.57	2190605.07	Картометрический метод	5.0	-
19	-	-	421961.84	2190703.35	Картометрический метод	5.0	-
20	-	-	421931.50	2190807.69	Картометрический метод	5.0	-

2. Сведения о характерных точках границ объекта							
Обозначение характерных точек границ	Существующие координаты, м		Измененные (уточненные) координаты, м		Метод определения координат характерной точки	Средняя квадратическая погрешность положения характерной точки (Mt), м	Описание обозначения точки на местности (при наличии)
	X	Y	X	Y			
1	2	3	4	5	6	7	8
21	-	-	421762.76	2190758.64	Картометрический метод	5.0	-
22	-	-	421761.32	2190756.01	Картометрический метод	5.0	-
23	-	-	421796.09	2190636.39	Картометрический метод	5.0	-
24	-	-	421807.63	2190610.81	Картометрический метод	5.0	-
25	-	-	421847.82	2190547.32	Картометрический метод	5.0	-
26	-	-	421866.80	2190479.15	Картометрический метод	5.0	-
16	-	-	421999.27	2190514.50	Картометрический метод	5.0	-
27	-	-	422005.94	2190500.97	Картометрический метод	5.0	-
28	-	-	421869.09	2190464.11	Картометрический метод	5.0	-
29	-	-	421899.88	2190353.42	Картометрический метод	5.0	-
30	-	-	421891.73	2190239.04	Картометрический метод	5.0	-
31	-	-	421921.06	2190239.25	Картометрический метод	5.0	-
32	-	-	421952.29	2190239.47	Картометрический метод	5.0	-
33	-	-	421982.15	2190239.68	Картометрический метод	5.0	-
34	-	-	421975.84	2190382.21	Картометрический метод	5.0	-
35	-	-	422009.69	2190382.29	Картометрический метод	5.0	-
27	-	-	422005.94	2190500.97	Картометрический метод	5.0	-
36	-	-	423489.90	2191657.79	Картометрический метод	5.0	-
37	-	-	423471.57	2191620.79	Картометрический метод	5.0	-
38	-	-	423497.54	2191607.93	Картометрический метод	5.0	-
39	-	-	423524.52	2191594.57	Картометрический метод	5.0	-
40	-	-	423544.51	2191630.74	Картометрический метод	5.0	-
41	-	-	423515.87	2191644.92	Картометрический метод	5.0	-
36	-	-	423489.90	2191657.79	Картометрический метод	5.0	-
42	-	-	423521.12	2191694.35	Картометрический метод	5.0	-
43	-	-	423504.08	2191663.04	Картометрический метод	5.0	-

2. Сведения о характерных точках границ объекта							
Обозначение характерных точек границ	Существующие координаты, м		Измененные (уточненные) координаты, м		Метод определения координат характерной точки	Средняя квадратическая погрешность положения характерной точки (Mt), м	Описание обозначения точки на местности (при наличии)
	X	Y	X	Y			
1	2	3	4	5	6	7	8
44	-	-	423549.84	2191640.37	Картометрический метод	5.0	-
45	-	-	423565.98	2191669.57	Картометрический метод	5.0	-
46	-	-	423568.71	2191674.50	Картометрический метод	5.0	-
47	-	-	423576.45	2191688.51	Картометрический метод	5.0	-
48	-	-	423585.90	2191705.60	Картометрический метод	5.0	-
49	-	-	423595.36	2191722.71	Картометрический метод	5.0	-
50	-	-	423605.78	2191741.55	Картометрический метод	5.0	-
51	-	-	423577.20	2191757.34	Картометрический метод	5.0	-
52	-	-	423553.32	2191752.18	Картометрический метод	5.0	-
53	-	-	423549.70	2191745.75	Картометрический метод	5.0	-
54	-	-	423540.11	2191728.73	Картометрический метод	5.0	-
55	-	-	423530.68	2191711.67	Картометрический метод	5.0	-
56	-	-	423522.82	2191697.48	Картометрический метод	5.0	-
42	-	-	423521.12	2191694.35	Картометрический метод	5.0	-
57	-	-	423601.04	2191806.93	Картометрический метод	5.0	-
58	-	-	423578.91	2191768.97	Картометрический метод	5.0	-
59	-	-	423611.10	2191751.17	Картометрический метод	5.0	-
60	-	-	423638.58	2191800.88	Картометрический метод	5.0	-
61	-	-	423639.98	2191808.57	Картометрический метод	5.0	-
57	-	-	423601.04	2191806.93	Картометрический метод	5.0	-
62	-	-	424035.59	2192292.44	Картометрический метод	5.0	-
63	-	-	424024.37	2192290.89	Картометрический метод	5.0	-
64	-	-	424029.37	2192254.65	Картометрический метод	5.0	-
65	-	-	424030.32	2192247.73	Картометрический метод	5.0	-
66	-	-	424068.95	2192254.67	Картометрический метод	5.0	-
67	-	-	424068.23	2192261.48	Картометрический метод	5.0	-

2. Сведения о характерных точках границ объекта							
Обозначение характерных точек границ	Существующие координаты, м		Измененные (уточненные) координаты, м		Метод определения координат характерной точки	Средняя квадратическая погрешность положения характерной точки (Mt), м	Описание обозначения точки на местности (при наличии)
	X	Y	X	Y			
1	2	3	4	5	6	7	8
68	-	-	424064.57	2192296.43	Картометрический метод	5.0	-
69	-	-	424044.69	2192293.69	Картометрический метод	5.0	-
62	-	-	424035.59	2192292.44	Картометрический метод	5.0	-
70	-	-	424086.65	2192231.05	Картометрический метод	5.0	-
71	-	-	424055.19	2192226.18	Картометрический метод	5.0	-
72	-	-	424056.77	2192216.65	Картометрический метод	5.0	-
73	-	-	424037.09	2192213.25	Картометрический метод	5.0	-
74	-	-	424037.64	2192177.07	Картометрический метод	5.0	-
75	-	-	424037.77	2192168.23	Картометрический метод	5.0	-
76	-	-	424047.56	2192140.02	Картометрический метод	5.0	-
77	-	-	424057.88	2192135.84	Картометрический метод	5.0	-
78	-	-	424076.05	2192141.89	Картометрический метод	5.0	-
79	-	-	424102.86	2192150.83	Картометрический метод	5.0	-
80	-	-	424118.70	2192156.12	Картометрический метод	5.0	-
81	-	-	424125.11	2192165.23	Картометрический метод	5.0	-
82	-	-	424126.20	2192199.26	Картометрический метод	5.0	-
83	-	-	424127.32	2192234.29	Картометрический метод	5.0	-
84	-	-	424126.94	2192237.33	Картометрический метод	5.0	-
85	-	-	424104.69	2192233.95	Картометрический метод	5.0	-
70	-	-	424086.65	2192231.05	Картометрический метод	5.0	-
86	-	-	424094.01	2192136.22	Картометрический метод	5.0	-
87	-	-	424056.93	2192123.77	Картометрический метод	5.0	-
88	-	-	424067.01	2192089.38	Картометрический метод	5.0	-
89	-	-	424107.07	2192100.37	Картометрический метод	5.0	-
90	-	-	424148.36	2192111.71	Картометрический метод	5.0	-
91	-	-	424174.53	2192118.89	Картометрический метод	5.0	-

2. Сведения о характерных точках границ объекта							
Обозначение характерных точек границ	Существующие координаты, м		Измененные (уточненные) координаты, м		Метод определения координат характерной точки	Средняя квадратическая погрешность положения характерной точки (Mt), м	Описание обозначения точки на местности (при наличии)
	X	Y	X	Y			
1	2	3	4	5	6	7	8
92	-	-	424175.70	2192156.69	Картометрический метод	5.0	-
93	-	-	424176.60	2192186.03	Картометрический метод	5.0	-
94	-	-	424177.46	2192213.68	Картометрический метод	5.0	-
95	-	-	424178.42	2192244.98	Картометрический метод	5.0	-
96	-	-	424138.48	2192239.13	Картометрический метод	5.0	-
97	-	-	424137.71	2192215.12	Картометрический метод	5.0	-
98	-	-	424136.83	2192187.49	Картометрический метод	5.0	-
99	-	-	424136.01	2192161.60	Картометрический метод	5.0	-
100	-	-	424125.64	2192146.83	Картометрический метод	5.0	-
86	-	-	424094.01	2192136.22	Картометрический метод	5.0	-
101	-	-	424533.54	2188940.93	Картометрический метод	5.0	-
102	-	-	424502.99	2188915.87	Картометрический метод	5.0	-
103	-	-	424473.46	2188891.64	Картометрический метод	5.0	-
104	-	-	424443.93	2188867.41	Картометрический метод	5.0	-
105	-	-	424422.19	2188849.58	Картометрический метод	5.0	-
106	-	-	424408.81	2188838.60	Картометрический метод	5.0	-
107	-	-	424392.66	2188825.35	Картометрический метод	5.0	-
108	-	-	424363.13	2188801.12	Картометрический метод	5.0	-
109	-	-	424332.60	2188776.08	Картометрический метод	5.0	-
110	-	-	424395.95	2188698.85	Картометрический метод	5.0	-
111	-	-	424460.17	2188620.59	Картометрический метод	5.0	-
112	-	-	424511.42	2188558.11	Картометрический метод	5.0	-
113	-	-	424524.92	2188541.66	Картометрический метод	5.0	-
114	-	-	424504.20	2188524.66	Картометрический метод	5.0	-
115	-	-	424499.60	2188520.88	Картометрический метод	5.0	-
116	-	-	424480.84	2188505.49	Картометрический метод	5.0	-

2. Сведения о характерных точках границ объекта							
Обозначение характерных точек границ	Существующие координаты, м		Измененные (уточненные) координаты, м		Метод определения координат характерной точки	Средняя квадратическая погрешность положения характерной точки (Mt), м	Описание обозначения точки на местности (при наличии)
	X	Y	X	Y			
1	2	3	4	5	6	7	8
117	-	-	424478.59	2188503.64	Картометрический метод	5.0	-
118	-	-	424457.58	2188486.40	Картометрический метод	5.0	-
119	-	-	424455.81	2188484.95	Картометрический метод	5.0	-
120	-	-	424437.41	2188469.85	Картометрический метод	5.0	-
121	-	-	424430.78	2188464.41	Картометрический метод	5.0	-
122	-	-	424418.08	2188454.00	Картометрический метод	5.0	-
123	-	-	424409.09	2188446.62	Картометрический метод	5.0	-
124	-	-	424398.75	2188438.14	Картометрический метод	5.0	-
125	-	-	424387.41	2188428.83	Картометрический метод	5.0	-
126	-	-	424379.42	2188422.28	Картометрический метод	5.0	-
127	-	-	424367.38	2188412.40	Картометрический метод	5.0	-
128	-	-	424360.10	2188406.43	Картометрический метод	5.0	-
129	-	-	424341.34	2188391.04	Картометрический метод	5.0	-
130	-	-	424365.95	2188362.93	Картометрический метод	5.0	-
131	-	-	424377.81	2188349.39	Картометрический метод	5.0	-
132	-	-	424409.58	2188313.10	Картометрический метод	5.0	-
133	-	-	424441.35	2188276.82	Картометрический метод	5.0	-
134	-	-	424451.23	2188265.53	Картометрический метод	5.0	-
135	-	-	424481.34	2188231.14	Картометрический метод	5.0	-
136	-	-	424502.68	2188249.82	Картометрический метод	5.0	-
137	-	-	424520.60	2188265.52	Картометрический метод	5.0	-
138	-	-	424538.81	2188281.47	Картометрический метод	5.0	-
139	-	-	424557.87	2188298.15	Картометрический метод	5.0	-
140	-	-	424577.25	2188315.13	Картометрический метод	5.0	-
141	-	-	424593.43	2188329.29	Картометрический метод	5.0	-
142	-	-	424596.39	2188331.89	Картометрический метод	5.0	-

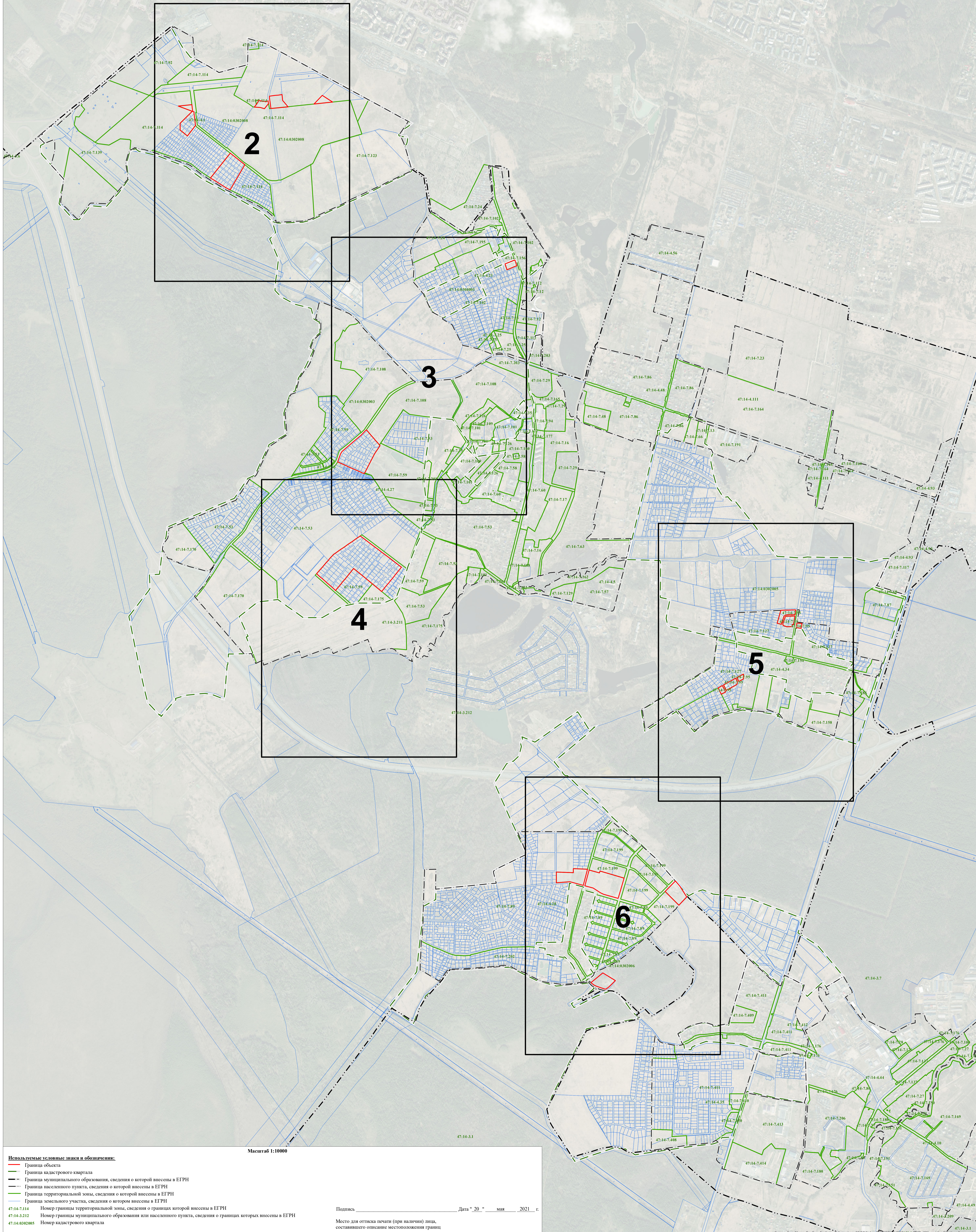
2. Сведения о характерных точках границ объекта							
Обозначение характерных точек границ	Существующие координаты, м		Измененные (уточненные) координаты, м		Метод определения координат характерной точки	Средняя квадратическая погрешность положения характерной точки (Mt), м	Описание обозначения точки на местности (при наличии)
	X	Y	X	Y			
1	2	3	4	5	6	7	8
143	-	-	424615.87	2188348.95	Картометрический метод	5.0	-
144	-	-	424635.72	2188366.33	Картометрический метод	5.0	-
145	-	-	424642.10	2188371.91	Картометрический метод	5.0	-
146	-	-	424652.23	2188386.48	Картометрический метод	5.0	-
147	-	-	424682.54	2188430.05	Картометрический метод	5.0	-
148	-	-	424705.38	2188462.89	Картометрический метод	5.0	-
149	-	-	424728.22	2188495.72	Картометрический метод	5.0	-
150	-	-	424751.06	2188528.56	Картометрический метод	5.0	-
151	-	-	424773.90	2188561.40	Картометрический метод	5.0	-
152	-	-	424784.60	2188576.77	Картометрический метод	5.0	-
153	-	-	424798.20	2188596.33	Картометрический метод	5.0	-
154	-	-	424784.41	2188614.55	Картометрический метод	5.0	-
155	-	-	424778.97	2188621.73	Картометрический метод	5.0	-
156	-	-	424760.99	2188645.47	Картометрический метод	5.0	-
157	-	-	424733.84	2188681.33	Картометрический метод	5.0	-
158	-	-	424707.08	2188716.67	Картометрический метод	5.0	-
159	-	-	424701.64	2188723.85	Картометрический метод	5.0	-
160	-	-	424683.52	2188747.79	Картометрический метод	5.0	-
161	-	-	424665.41	2188771.71	Картометрический метод	5.0	-
162	-	-	424659.16	2188779.96	Картометрический метод	5.0	-
163	-	-	424646.27	2188797.00	Картометрический метод	5.0	-
164	-	-	424609.01	2188846.21	Картометрический метод	5.0	-
165	-	-	424568.80	2188899.33	Картометрический метод	5.0	-
166	-	-	424552.27	2188921.15	Картометрический метод	5.0	-
167	-	-	424535.86	2188942.84	Картометрический метод	5.0	-
101	-	-	424533.54	2188940.93	Картометрический метод	5.0	-

2. Сведения о характерных точках границ объекта							
Обозначение характерных точек границ	Существующие координаты, м		Измененные (уточненные) координаты, м		Метод определения координат характерной точки	Средняя квадратическая погрешность положения характерной точки (Mt), м	Описание обозначения точки на местности (при наличии)
	X	Y	X	Y			
1	2	3	4	5	6	7	8
168	-	-	425325.98	2188634.21	Картометрический метод	5.0	-
169	-	-	425320.50	2188630.57	Картометрический метод	5.0	-
170	-	-	425326.73	2188613.17	Картометрический метод	5.0	-
171	-	-	425328.98	2188608.08	Картометрический метод	5.0	-
172	-	-	425339.39	2188584.53	Картометрический метод	5.0	-
173	-	-	425349.73	2188561.14	Картометрический метод	5.0	-
174	-	-	425360.11	2188537.66	Картометрический метод	5.0	-
175	-	-	425370.45	2188514.27	Картометрический метод	5.0	-
176	-	-	425380.79	2188490.88	Картометрический метод	5.0	-
177	-	-	425381.80	2188488.60	Картометрический метод	5.0	-
178	-	-	425391.51	2188466.63	Картометрический метод	5.0	-
179	-	-	425405.04	2188436.01	Картометрический метод	5.0	-
180	-	-	425417.54	2188407.75	Картометрический метод	5.0	-
181	-	-	425487.43	2188432.30	Картометрический метод	5.0	-
182	-	-	425504.69	2188444.22	Картометрический метод	5.0	-
183	-	-	425580.88	2188530.80	Картометрический метод	5.0	-
184	-	-	425641.92	2188606.08	Картометрический метод	5.0	-
185	-	-	425686.12	2188648.61	Картометрический метод	5.0	-
186	-	-	425678.08	2188655.59	Картометрический метод	5.0	-
187	-	-	425657.39	2188673.55	Картометрический метод	5.0	-
188	-	-	425638.19	2188690.22	Картометрический метод	5.0	-
189	-	-	425618.85	2188707.01	Картометрический метод	5.0	-
190	-	-	425599.47	2188723.83	Картометрический метод	5.0	-
191	-	-	425580.03	2188740.71	Картометрический метод	5.0	-
192	-	-	425559.92	2188758.16	Картометрический метод	5.0	-
193	-	-	425554.33	2188762.87	Картометрический метод	5.0	-

2. Сведения о характерных точках границ объекта							
Обозначение характерных точек границ	Существующие координаты, м		Измененные (уточненные) координаты, м		Метод определения координат характерной точки	Средняя квадратическая погрешность положения характерной точки (Mt), м	Описание обозначения точки на местности (при наличии)
	X	Y	X	Y			
1	2	3	4	5	6	7	8
194	-	-	425486.65	2188717.76	Картометрический метод	5.0	-
168	-	-	425325.98	2188634.21	Картометрический метод	5.0	-
195	-	-	427061.80	2189908.48	Картометрический метод	5.0	-
196	-	-	427028.07	2189826.66	Картометрический метод	5.0	-
197	-	-	427076.18	2189810.11	Картометрический метод	5.0	-
198	-	-	427109.08	2189889.60	Картометрический метод	5.0	-
199	-	-	427109.37	2189890.45	Картометрический метод	5.0	-
200	-	-	427109.88	2189891.94	Картометрический метод	5.0	-
195	-	-	427061.80	2189908.48	Картометрический метод	5.0	-
201	-	-	427908.88	2187630.05	Картометрический метод	5.0	-
202	-	-	427697.24	2187506.87	Картометрический метод	5.0	-
203	-	-	427701.34	2187498.50	Картометрический метод	5.0	-
204	-	-	427708.49	2187483.88	Картометрический метод	5.0	-
205	-	-	427717.47	2187469.48	Картометрический метод	5.0	-
206	-	-	427732.26	2187445.76	Картометрический метод	5.0	-
207	-	-	427745.95	2187423.81	Картометрический метод	5.0	-
208	-	-	427758.73	2187403.31	Картометрический метод	5.0	-
209	-	-	427770.77	2187384.00	Картометрический метод	5.0	-
210	-	-	427796.46	2187342.80	Картометрический метод	5.0	-
211	-	-	428005.46	2187507.66	Картометрический метод	5.0	-
201	-	-	427908.88	2187630.05	Картометрический метод	5.0	-
212	-	-	428236.15	2187217.06	Картометрический метод	5.0	-
213	-	-	428149.27	2187150.08	Картометрический метод	5.0	-
214	-	-	428166.77	2187127.80	Картометрический метод	5.0	-
215	-	-	428168.16	2187126.03	Картометрический метод	5.0	-
216	-	-	428173.57	2187119.14	Картометрический метод	5.0	-

2. Сведения о характерных точках границ объекта							
Обозначение характерных точек границ	Существующие координаты, м		Измененные (уточненные) координаты, м		Метод определения координат характерной точки	Средняя квадратическая погрешность положения характерной точки (Mt), м	Описание обозначения точки на местности (при наличии)
	X	Y	X	Y			
1	2	3	4	5	6	7	8
217	-	-	428175.39	2187116.82	Картометрический метод	5.0	-
218	-	-	428180.42	2187110.42	Картометрический метод	5.0	-
219	-	-	428184.34	2187105.43	Картометрический метод	5.0	-
220	-	-	428187.01	2187102.03	Картометрический метод	5.0	-
221	-	-	428197.72	2187088.39	Картометрический метод	5.0	-
222	-	-	428256.00	2187087.61	Картометрический метод	5.0	-
223	-	-	428356.30	2187189.98	Картометрический метод	5.0	-
224	-	-	428399.30	2187073.77	Картометрический метод	5.0	-
225	-	-	428411.72	2187186.69	Картометрический метод	5.0	-
226	-	-	428354.79	2187194.06	Картометрический метод	5.0	-
227	-	-	428351.52	2187202.89	Картометрический метод	5.0	-
228	-	-	428335.96	2187204.80	Картометрический метод	5.0	-
229	-	-	428294.11	2187209.94	Картометрический метод	5.0	-
230	-	-	428250.38	2187215.31	Картометрический метод	5.0	-
212	-	-	428236.15	2187217.06	Картометрический метод	5.0	-
231	-	-	428446.70	2187742.82	Картометрический метод	5.0	-
232	-	-	428435.38	2187808.23	Картометрический метод	5.0	-
233	-	-	428443.85	2187824.60	Картометрический метод	5.0	-
234	-	-	428419.68	2187828.71	Картометрический метод	5.0	-
235	-	-	428377.92	2187793.72	Картометрический метод	5.0	-
236	-	-	428386.90	2187759.51	Картометрический метод	5.0	-
237	-	-	428390.38	2187708.95	Картометрический метод	5.0	-
238	-	-	428413.19	2187726.52	Картометрический метод	5.0	-
239	-	-	428437.63	2187743.49	Картометрический метод	5.0	-
231	-	-	428446.70	2187742.82	Картометрический метод	5.0	-
240	-	-	428432.94	2188365.40	Картометрический метод	5.0	-

Обзорная схема границ объекта с указанием расположения листов плана границ



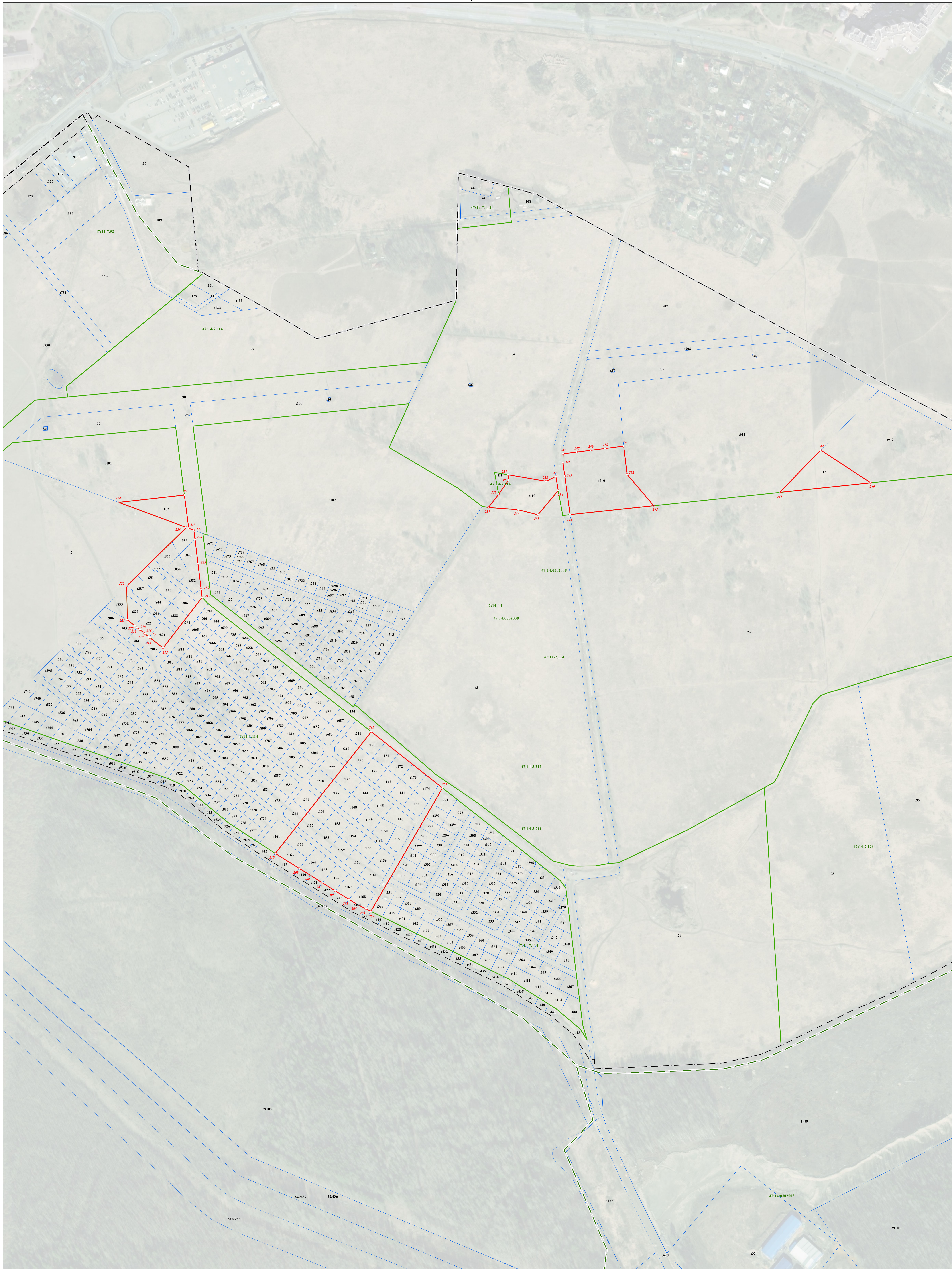
Используемые условные знаки и обозначения:

- Граница объекта
 - Граница кадастрового квартала
 - Граница муниципального образования, сведения о которой внесены в ЕГРН
 - Граница населенного пункта, сведения о которой внесены в ЕГРН
 - Граница территориальной зоны, сведения о которой внесены в ЕГРН
 - Граница земельного участка, сведения о котором внесены в ЕГРН
- 47:14-7.114 Номер границы территориальной зоны, сведения о границах которой внесены в ЕГРН
47:14-3.212 Номер границы муниципального образования или населенного пункта, сведения о границах которых внесены в ЕГРН
47:14-0302005 Номер кадастрового квартала

Масштаб 1:10000

Пешель Дата " 20 " мая 2021 г.

Место для оттиска печати (при наличии) лица, составившего описание местоположения границ



Используемые условные знаки и обозначения:

- Граница объекта
- Граница кадастрового квартала
- - - Граница муниципального образования, сведения о которой внесены в ЕГРН
- - - Граница населенного пункта, сведения о которой внесены в ЕГРН
- Граница территориальной зоны, сведения о которой внесены в ЕГРН
- Граница земельного участка, сведения о котором внесены в ЕГРН
- Характерная точка границы объекта работ
- Номер земельного участка, сведения о границах которого внесены в ЕГРН, в кадастровом квартале
- 47:14-7.114 Номер границы территориальной зоны, сведения о границах которой внесены в ЕГРН
- 47:14-3.212 Номер границы муниципального образования или населенного пункта, сведения о границах которых внесены в ЕГРН
- 47:14-0302005 Номер кадастрового квартала

Масштаб 1:2000



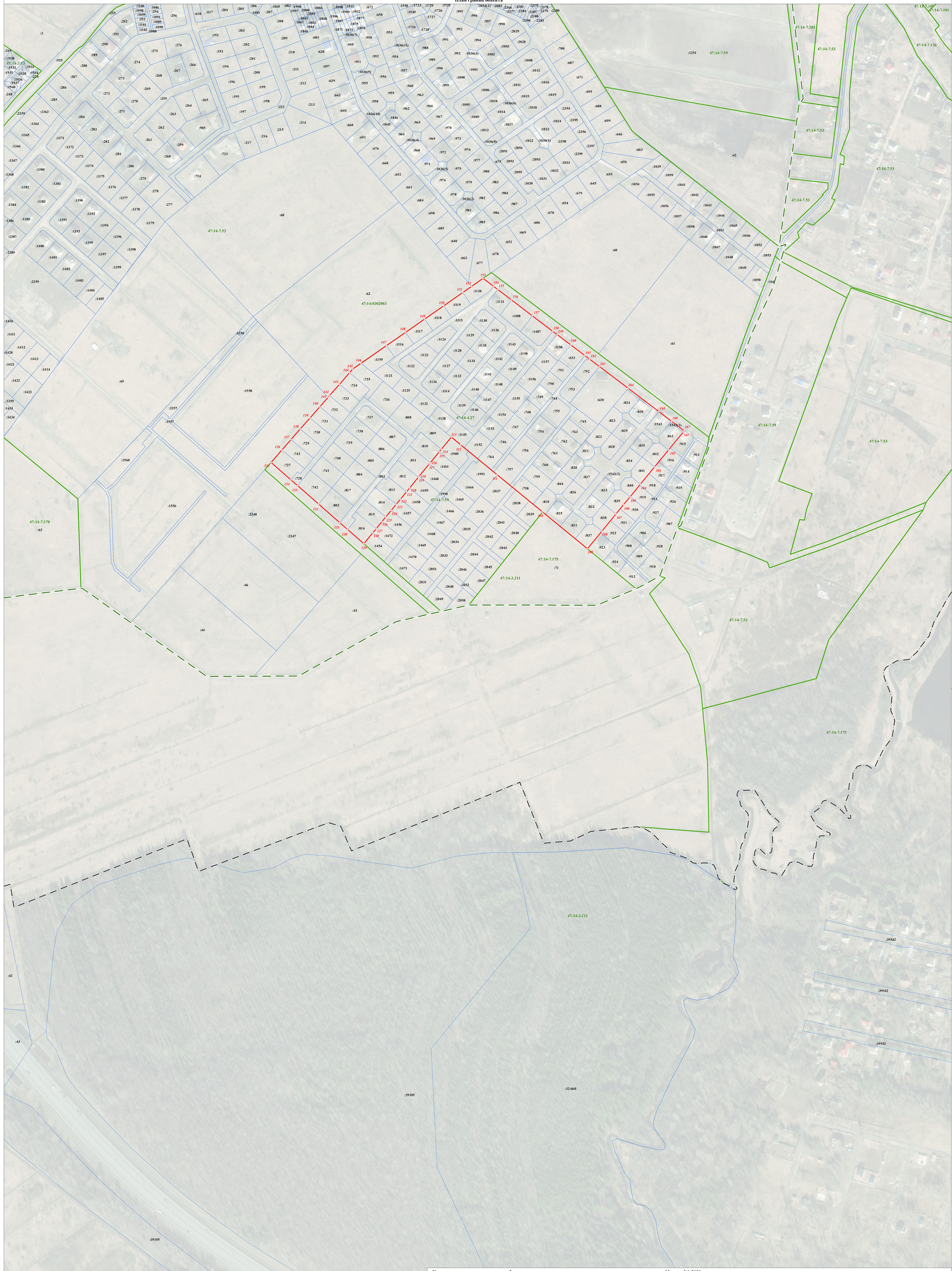
Используемые условные знаки и обозначения:

- Граница объекта
- Граница кадастрового квартала
- Граница муниципального образования, сведения о которой внесены в ЕГРН
- Граница населенного пункта, сведения о которой внесены в ЕГРН
- Граница территориальной зоны, сведения о которой внесены в ЕГРН
- Граница земельного участка, сведения о котором внесены в ЕГРН
- Характерная точка границы объекта работ
- Номер земельного участка, сведения о границах которого внесены в ЕГРН, в кадастровом квартале
- 47:14-7.114 Номер границы территориальной зоны, сведения о границах которой внесены в ЕГРН
- 47:14-3.212 Номер границы муниципального образования или населенного пункта, сведения о границах которых внесены в ЕГРН
- 47:14-0302005 Номер кадастрового квартала

Масштаб 1:2000

Подпись _____ Дата " 20 " _____ мая 2021 г.
 Место для отписки печати (при наличии) лица, составившего описание местоположения границ

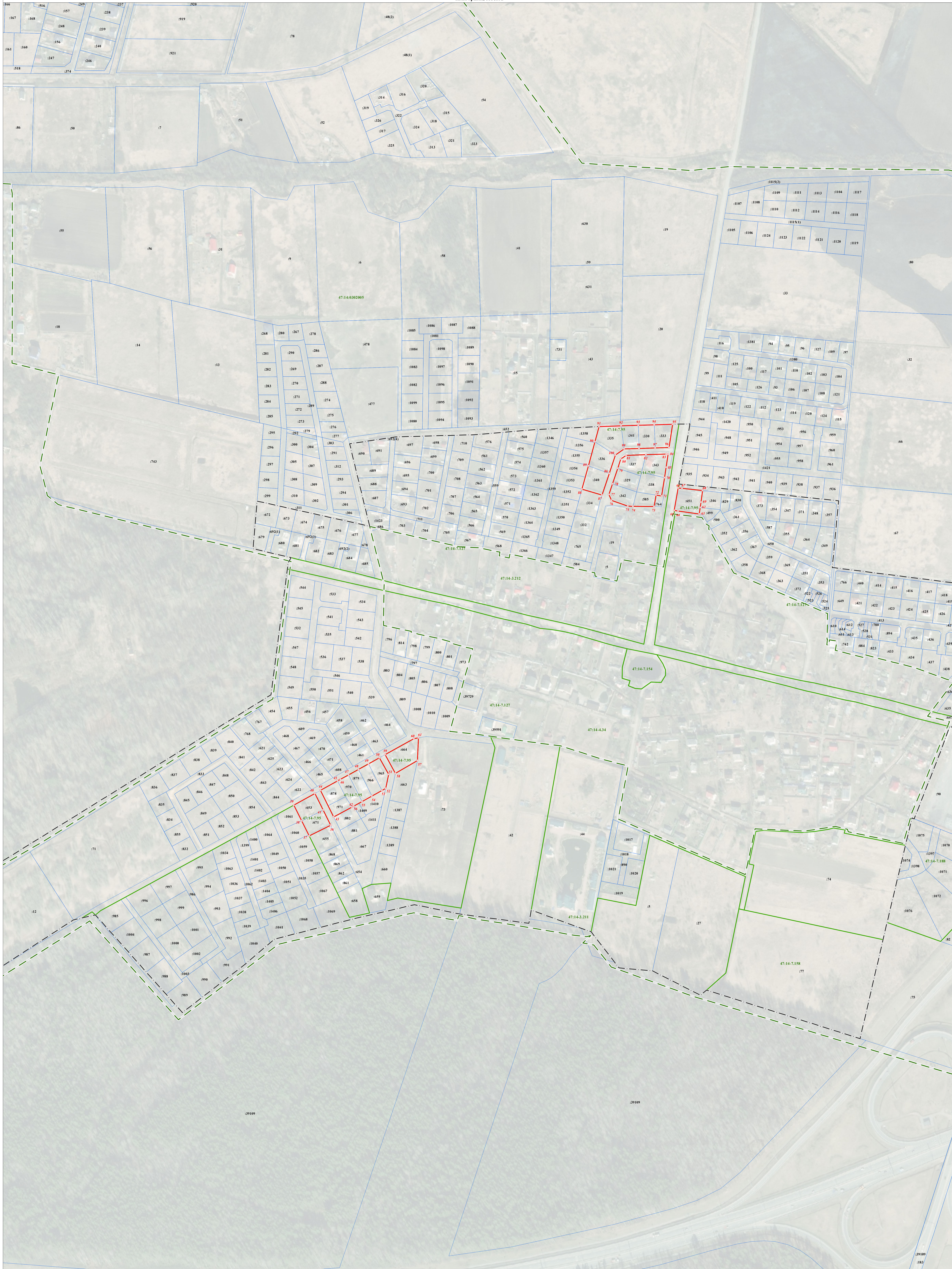
Рисунг 4



- Используемые условные знаки и обозначения:**
- Граница объекта
 - Граница кадастрового квартала
 - Граница муниципального образования, сведения о которой внесены в ЕГРН
 - Граница населенного пункта, сведения о которой внесены в ЕГРН
 - Граница территориальной зоны, сведения о которой внесены в ЕГРН
 - Граница земельного участка, сведения о котором внесены в ЕГРН
 - Характерная точка границы объекта работ
 - №3 Номер земельного участка, сведения о границах которого внесены в ЕГРН, в кадастровом квартале
 - 47:14-7.114 Номер границы территориальной зоны, сведения о границах которой внесены в ЕГРН
 - 47:14-3.212 Номер границы муниципального образования или населенного пункта, сведения о границах которых внесены в ЕГРН
 - 47:14-0302005 Номер кадастрового квартала

Масштаб 1:2000

Подпись _____ Дата " 20 " ____ мая 2021 г.
 Место для оттиска печати (при наличии) лица, составившего описание местоположения границ



Используемые условные знаки и обозначения:

- Граница объекта
- Граница кадастрового квартала
- Граница муниципального образования, сведения о которой внесены в ЕГРН
- Граница населенного пункта, сведения о которой внесены в ЕГРН
- Граница территориальной зоны, сведения о которой внесены в ЕГРН
- Граница земельного участка, сведения о котором внесены в ЕГРН
- Характерная точка границы объекта работ
- 83 Номер земельного участка, сведения о границах которого внесены в ЕГРН, в кадастровом квартале
- 47:14-7.114 Номер границы территориальной зоны, сведения о границах которой внесены в ЕГРН
- 47:14-3.212 Номер границы муниципального образования или населенного пункта, сведения о границах которых внесены в ЕГРН
- 47:14-0302005 Номер кадастрового квартала

Масштаб 1:2000



Используемые условные знаки и обозначения:

- Граница объекта
- Граница кадастрового квартала
- Граница муниципального образования, сведения о которой внесены в ЕГРН
- Граница населенного пункта, сведения о которой внесены в ЕГРН
- Граница территориальной зоны, сведения о которой внесены в ЕГРН
- Граница земельного участка, сведения о котором внесены в ЕГРН
- 22 Характерная точка границы объекта работ
- 83 Номер земельного участка, сведения о границах которого внесены в ЕГРН, в кадастровом квартале
- 47:14-7.114 Номер границы территориальной зоны, сведения о границах которой внесены в ЕГРН
- 47:14-3.212 Номер границы муниципального образования или населенного пункта, сведения о границах которых внесены в ЕГРН
- 47:14-0302005 Номер кадастрового квартала

Масштаб 1:2000

Подпись _____ Дата " 20 " _____ мая 2021 г.
Место для оттиска печати (при наличии) лица, составившего описание местоположения границ

**Текстовое описание местоположения границ
населенных пунктов, территориальных зон, особо охраняемых природных
территорий, зон с особыми условиями использования территорий**

Прохождение границы		Описание прохождения границы
от точки	до точки	
1	2	3
1	2	по границе земельного участка с кадастровым номером 47:14:0302006:78
2	3	по границе земельного участка с кадастровым номером 47:14:0302006:78
3	4	по границе земельного участка с кадастровым номером 47:14:0302006:78
4	5	по границе земельного участка с кадастровым номером 47:14:0302006:78
5	6	по границе земельного участка с кадастровым номером 47:14:0302006:78
6	7	по границе земельного участка с кадастровым номером 47:14:0302006:78
7	8	по границе земельного участка с кадастровым номером 47:14:0302006:78
8	9	по границе земельного участка с кадастровым номером 47:14:0302006:78
9	10	по границе земельного участка с кадастровым номером 47:14:0302006:78
10	1	по границе земельного участка с кадастровым номером 47:14:0302006:78
11	12	по границе земельного участка с кадастровым номером 47:14:0302006:1173
12	13	по границе земельного участка с кадастровым номером 47:14:0302006:1173
13	14	по границе земельного участка с кадастровым номером 47:14:0302006:1173
14	15	по границе земельного участка с кадастровым номером 47:14:0302006:1173
15	11	по границе земельного участка с кадастровым номером 47:14:0302006:1173
16	17	по границе земельного участка с кадастровым номером 47:14:0302006:1184
17	18	по границе земельного участка с кадастровым номером 47:14:0302006:1184
18	19	по границе земельного участка с кадастровым номером 47:14:0302006:1184
19	20	по границе земельного участка с кадастровым номером 47:14:0302006:1184
20	21	по границе земельного участка с кадастровым номером 47:14:0302006:1184
21	22	по границе земельного участка с кадастровым номером 47:14:0302006:1184
22	23	по границе земельного участка с кадастровым номером 47:14:0302006:1184
23	24	по границе земельного участка с кадастровым номером 47:14:0302006:1184
24	25	по границе земельного участка с кадастровым номером 47:14:0302006:1184
25	26	по границе земельного участка с кадастровым номером 47:14:0302006:1184
26	16	по границе земельного участка с кадастровым номером 47:14:0302006:1184
27	28	по границе земельного участка с кадастровым номером 47:14:0302006:44
28	29	по границе земельного участка с кадастровым номером 47:14:0302006:44
29	30	по границе земельного участка с кадастровым номером 47:14:0302006:44

**Текстовое описание местоположения границ
населенных пунктов, территориальных зон, особо охраняемых природных
территорий, зон с особыми условиями использования территорий**

Прохождение границы		Описание прохождения границы
от точки	до точки	
1	2	3
30	31	по границе земельного участка с кадастровым номером 47:14:0302006:44
31	32	по границе земельного участка с кадастровым номером 47:14:0302006:44
32	33	по границе земельного участка с кадастровым номером 47:14:0302006:44
33	34	по границе земельного участка с кадастровым номером 47:14:0302006:44
34	35	по границе земельного участка с кадастровым номером 47:14:0302006:44
35	27	по границе земельного участка с кадастровым номером 47:14:0302006:44
36	37	по границе земельного участка с кадастровым номером 47:14:0302005:671
37	38	по границе земельного участка с кадастровым номером 47:14:0302005:671
38	39	по границе земельного участка с кадастровым номером 47:14:0302005:653
39	40	по границе земельного участка с кадастровым номером 47:14:0302005:653
40	41	по границе земельного участка с кадастровым номером 47:14:0302005:653
41	36	по границе земельного участка с кадастровым номером 47:14:0302005:671
42	43	по границе земельного участка с кадастровым номером 47:14:0302005:971
43	44	по границе земельного участка с кадастровым номером 47:14:0302005:654
44	45	по границе земельного участка с кадастровым номером 47:14:0302005:878
45	46	по границе земельного участка с кадастровым номером 47:14:0302005:970
46	47	по границе земельного участка с кадастровым номером 47:14:0302005:970
47	48	по границе земельного участка с кадастровым номером 47:14:0302005:879
48	49	по границе земельного участка с кадастровым номером 47:14:0302005:966
49	50	по границе земельного участка с кадастровым номером 47:14:0302005:965
50	51	по границе земельного участка с кадастровым номером 47:14:0302005:965
51	52	по границе земельного участка с кадастровым номером 47:14:0302005:965
52	53	по границе земельного участка с кадастровым номером 47:14:0302005:965
53	54	по границе земельного участка с кадастровым номером 47:14:0302005:966
54	55	по границе земельного участка с кадастровым номером 47:14:0302005:879
55	56	по границе земельного участка с кадастровым номером 47:14:0302005:970

**Текстовое описание местоположения границ
населенных пунктов, территориальных зон, особо охраняемых природных
территорий, зон с особыми условиями использования территорий**

Прохождение границы		Описание прохождения границы
от точки	до точки	
1	2	3
56	42	по границе земельного участка с кадастровым номером 47:14:0302005:970
57	58	по границе земельного участка с кадастровым номером 47:14:0302005:664
58	59	по границе земельного участка с кадастровым номером 47:14:0302005:664
59	60	по границе земельного участка с кадастровым номером 47:14:0302005:664
60	61	по границе земельного участка с кадастровым номером 47:14:0302005:664
61	57	по границе земельного участка с кадастровым номером 47:14:0302005:664
62	63	по границе земельного участка с кадастровым номером 47:14:0302005:651
63	64	по границе земельного участка с кадастровым номером 47:14:0302005:651
64	65	по границе земельного участка с кадастровым номером 47:14:0302005:651
65	66	по границе земельного участка с кадастровым номером 47:14:0302005:651
66	67	по границе земельного участка с кадастровым номером 47:14:0302005:651
67	68	по границе земельного участка с кадастровым номером 47:14:0302005:651
68	69	по границе земельного участка с кадастровым номером 47:14:0302005:651
69	62	по границе земельного участка с кадастровым номером 47:14:0302005:651
70	71	по границе земельного участка с кадастровым номером 47:14:0302005:764
71	72	по границе земельного участка с кадастровым номером 47:14:0302005:764
72	73	по границе земельного участка с кадастровым номером 47:14:0302005:764
73	74	по границе земельного участка с кадастровым номером 47:14:0302005:585
74	75	по границе земельного участка с кадастровым номером 47:14:0302005:342
75	76	по границе земельного участка с кадастровым номером 47:14:0302005:342
76	77	по границе земельного участка с кадастровым номером 47:14:0302005:342
77	78	по границе земельного участка с кадастровым номером 47:14:0302005:342
78	79	по границе земельного участка с кадастровым номером 47:14:0302005:329
79	80	по границе земельного участка с кадастровым номером 47:14:0302005:337

**Текстовое описание местоположения границ
населенных пунктов, территориальных зон, особо охраняемых природных
территорий, зон с особыми условиями использования территорий**

Прохождение границы		Описание прохождения границы
от точки	до точки	
1	2	3
80	81	по границе земельного участка с кадастровым номером 47:14:0302005:337
81	82	по границе земельного участка с кадастровым номером 47:14:0302005:337
82	83	по границе земельного участка с кадастровым номером 47:14:0302005:343
83	84	по границе земельного участка с кадастровым номером 47:14:0302005:343
84	85	по границе земельного участка с кадастровым номером 47:14:0302005:343
85	70	по границе земельного участка с кадастровым номером 47:14:0302005:343
86	87	по границе земельного участка с кадастровым номером 47:14:0302005:340
87	88	по границе земельного участка с кадастровым номером 47:14:0302005:340
88	89	по границе земельного участка с кадастровым номером 47:14:0302005:340
89	90	по границе земельного участка с кадастровым номером 47:14:0302005:336
90	91	по границе земельного участка с кадастровым номером 47:14:0302005:335
91	92	по границе земельного участка с кадастровым номером 47:14:0302005:335
92	93	по границе земельного участка с кадастровым номером 47:14:0302005:341
93	94	по границе земельного участка с кадастровым номером 47:14:0302005:330
94	95	по границе земельного участка с кадастровым номером 47:14:0302005:333
95	96	по границе земельного участка с кадастровым номером 47:14:0302005:764
96	97	по границе земельного участка с кадастровым номером 47:14:0302005:764
97	98	по границе земельного участка с кадастровым номером 47:14:0302005:764
98	99	по границе земельного участка с кадастровым номером 47:14:0302005:764
99	100	по границе земельного участка с кадастровым номером 47:14:0302005:764
100	86	по границе земельного участка с кадастровым номером 47:14:0302005:764
101	102	по границе земельного участка с кадастровым номером 47:14:0302003:843
102	103	по границе земельного участка с кадастровым номером 47:14:0302003:842
103	104	по границе земельного участка с кадастровым номером 47:14:0302003:841

**Текстовое описание местоположения границ
населенных пунктов, территориальных зон, особо охраняемых природных
территорий, зон с особыми условиями использования территорий**

Прохождение границы		Описание прохождения границы
от точки	до точки	
1	2	3
104	105	по границе земельного участка с кадастровым номером 47:14:0302003:840
105	106	по границе земельного участка с кадастровым номером 47:14:0302003:839
106	107	по границе земельного участка с кадастровым номером 47:14:0302003:839
107	108	по границе земельного участка с кадастровым номером 47:14:0302003:838
108	109	по границе земельного участка с кадастровым номером 47:14:0302003:837
109	110	по границе земельного участка с кадастровым номером 47:14:0302003:71
110	111	-
111	112	-
112	113	-
113	114	по границе земельного участка с кадастровым номером 47:14:0302003:1989
114	115	по границе земельного участка с кадастровым номером 47:14:0302003:1989
115	116	по границе земельного участка с кадастровым номером 47:14:0302003:1461
116	117	по границе земельного участка с кадастровым номером 47:14:0302003:1461
117	118	по границе земельного участка с кадастровым номером 47:14:0302003:811
118	119	по границе земельного участка с кадастровым номером 47:14:0302003:811
119	120	по границе земельного участка с кадастровым номером 47:14:0302003:812
120	121	по границе земельного участка с кадастровым номером 47:14:0302003:812
121	122	по границе земельного участка с кадастровым номером 47:14:0302003:813
122	123	по границе земельного участка с кадастровым номером 47:14:0302003:813
123	124	по границе земельного участка с кадастровым номером 47:14:0302003:814
124	125	по границе земельного участка с кадастровым номером 47:14:0302003:814
125	126	по границе земельного участка с кадастровым номером 47:14:0302003:815
126	127	по границе земельного участка с кадастровым номером 47:14:0302003:815
127	128	по границе земельного участка с кадастровым номером 47:14:0302003:816
128	129	по границе земельного участка с кадастровым номером 47:14:0302003:816
129	130	по границе земельного участка с кадастровым номером 47:14:0302003:816

**Текстовое описание местоположения границ
населенных пунктов, территориальных зон, особо охраняемых природных
территорий, зон с особыми условиями использования территорий**

Прохождение границы		Описание прохождения границы
от точки	до точки	
1	2	3
130	131	по границе земельного участка с кадастровым номером 47:14:0302003:803
131	132	по границе земельного участка с кадастровым номером 47:14:0302003:802
132	133	по границе земельного участка с кадастровым номером 47:14:0302003:742
133	134	по границе земельного участка с кадастровым номером 47:14:0302003:728
134	135	по границе земельного участка с кадастровым номером 47:14:0302003:727
135	136	по границе земельного участка с кадастровым номером 47:14:0302003:727
136	137	по границе земельного участка с кадастровым номером 47:14:0302003:743
137	138	по границе земельного участка с кадастровым номером 47:14:0302003:729
138	139	по границе земельного участка с кадастровым номером 47:14:0302003:730
139	140	по границе земельного участка с кадастровым номером 47:14:0302003:731
140	141	по границе земельного участка с кадастровым номером 47:14:0302003:732
141	142	по границе земельного участка с кадастровым номером 47:14:0302003:732
142	143	по границе земельного участка с кадастровым номером 47:14:0302003:733
143	144	по границе земельного участка с кадастровым номером 47:14:0302003:734
144	145	по границе земельного участка с кадастровым номером 47:14:0302003:735
145	146	по границе земельного участка с кадастровым номером 47:14:0302003:735
146	147	по границе земельного участка с кадастровым номером 47:14:0302003:1159
147	148	по границе земельного участка с кадастровым номером 47:14:0302003:1116
148	149	по границе земельного участка с кадастровым номером 47:14:0302003:1117
149	150	по границе земельного участка с кадастровым номером 47:14:0302003:1118
150	151	по границе земельного участка с кадастровым номером 47:14:0302003:1119
151	152	по границе земельного участка с кадастровым номером 47:14:0302003:1120
152	153	по границе земельного участка с кадастровым номером 47:14:0302003:1120
153	154	по границе земельного участка с кадастровым номером 47:14:0302003:1120

**Текстовое описание местоположения границ
населенных пунктов, территориальных зон, особо охраняемых природных
территорий, зон с особыми условиями использования территорий**

Прохождение границы		Описание прохождения границы
от точки	до точки	
1	2	3
154	155	по границе земельного участка с кадастровым номером 47:14:0302003:1115
155	156	по границе земельного участка с кадастровым номером 47:14:0302003:1131
156	157	по границе земельного участка с кадастровым номером 47:14:0302003:1488
157	158	по границе земельного участка с кадастровым номером 47:14:0302003:1487
158	159	по границе земельного участка с кадастровым номером 47:14:0302003:1115
159	160	по границе земельного участка с кадастровым номером 47:14:0302003:1158
160	161	по границе земельного участка с кадастровым номером 47:14:0302003:633
161	162	по границе земельного участка с кадастровым номером 47:14:0302003:744
162	163	по границе земельного участка с кадастровым номером 47:14:0302003:752
163	164	по границе земельного участка с кадастровым номером 47:14:0302003:630
164	165	по границе контура земельного участка с кадастровым номером 47:14:0302003:1542(2)
165	166	по границе земельного участка с кадастровым номером 47:14:0302003:1543
166	167	по границе контура земельного участка с кадастровым номером 47:14:0302003:1542(1)
167	101	по границе контура земельного участка с кадастровым номером 47:14:0302003:1542(1)
168	169	по границе земельного участка с кадастровым номером 47:14:0302003:1719
169	170	по границе земельного участка с кадастровым номером 47:14:0302003:1719
170	171	по границе земельного участка с кадастровым номером 47:14:0302003:1719
171	172	по границе земельного участка с кадастровым номером 47:14:0302003:1719
172	173	по границе земельного участка с кадастровым номером 47:14:0302003:1719
173	174	по границе земельного участка с кадастровым номером 47:14:0302003:1719
174	175	по границе земельного участка с кадастровым номером 47:14:0302003:1719
175	176	по границе земельного участка с кадастровым номером 47:14:0302003:1719
176	177	по границе земельного участка с кадастровым номером 47:14:0302003:1719
177	178	по границе земельного участка с кадастровым номером 47:14:0302003:1719

**Текстовое описание местоположения границ
населенных пунктов, территориальных зон, особо охраняемых природных
территорий, зон с особыми условиями использования территорий**

Прохождение границы		Описание прохождения границы
от точки	до точки	
1	2	3
178	179	по границе земельного участка с кадастровым номером 47:14:0302003:1719
179	180	по границе земельного участка с кадастровым номером 47:14:0302003:1719
180	181	по границе земельного участка с кадастровым номером 47:14:0302003:1719
181	182	по границе земельного участка с кадастровым номером 47:14:0302003:1719
182	183	по границе земельного участка с кадастровым номером 47:14:0302003:1719
183	184	по границе земельного участка с кадастровым номером 47:14:0302003:1719
184	185	по границе земельного участка с кадастровым номером 47:14:0302003:1719
185	186	по границе земельного участка с кадастровым номером 47:14:0302003:1719
186	187	по границе земельного участка с кадастровым номером 47:14:0302003:868
187	188	по границе земельного участка с кадастровым номером 47:14:0302003:868
188	189	по границе земельного участка с кадастровым номером 47:14:0302003:868
189	190	по границе земельного участка с кадастровым номером 47:14:0302003:868
190	191	по границе земельного участка с кадастровым номером 47:14:0302003:868
191	192	по границе земельного участка с кадастровым номером 47:14:0302003:868
192	193	по границе земельного участка с кадастровым номером 47:14:0302003:1251
193	194	по границе земельного участка с кадастровым номером 47:14:0302003:1251
194	168	по границе земельного участка с кадастровым номером 47:14:0302003:1251
195	196	по границе земельного участка с кадастровым номером 47:14:0302003:939
196	197	по границе земельного участка с кадастровым номером 47:14:0302003:939
197	198	по границе земельного участка с кадастровым номером 47:14:0302003:939
198	199	по границе земельного участка с кадастровым номером 47:14:0302003:939
199	200	по границе земельного участка с кадастровым номером 47:14:0302003:939
200	195	по границе земельного участка с кадастровым номером 47:14:0302003:939
201	202	по границе земельного участка с кадастровым номером 47:14:0302008:169

**Текстовое описание местоположения границ
населенных пунктов, территориальных зон, особо охраняемых природных
территорий, зон с особыми условиями использования территорий**

Прохождение границы		Описание прохождения границы
от точки	до точки	
1	2	3
202	203	по границе земельного участка с кадастровым номером 47:14:0302008:169
203	204	по границе земельного участка с кадастровым номером 47:14:0302008:168
204	205	по границе земельного участка с кадастровым номером 47:14:0302008:168
205	206	по границе земельного участка с кадастровым номером 47:14:0302008:167
206	207	по границе земельного участка с кадастровым номером 47:14:0302008:166
207	208	по границе земельного участка с кадастровым номером 47:14:0302008:165
208	209	по границе земельного участка с кадастровым номером 47:14:0302008:164
209	210	по границе земельного участка с кадастровым номером 47:14:0302008:163
210	211	-
211	201	-
212	213	-
213	214	по границе земельного участка с кадастровым номером 47:14:0302008:821
214	215	по границе земельного участка с кадастровым номером 47:14:0302008:821
215	216	по границе земельного участка с кадастровым номером 47:14:0302008:822
216	217	по границе земельного участка с кадастровым номером 47:14:0302008:822
217	218	по границе земельного участка с кадастровым номером 47:14:0302008:822
218	219	по границе земельного участка с кадастровым номером 47:14:0302008:822
219	220	по границе земельного участка с кадастровым номером 47:14:0302008:822
220	221	по границе земельного участка с кадастровым номером 47:14:0302008:823
221	222	-
222	223	по границе земельного участка с кадастровым номером 47:14:0302008:7
223	224	по границе земельного участка с кадастровым номером 47:14:0302008:7
224	225	по границе земельного участка с кадастровым номером 47:14:0302008:101
225	226	по границе земельного участка с кадастровым номером 47:14:0302008:98
226	227	по границе земельного участка с кадастровым номером 47:14:0302008:98
227	228	по границе земельного участка с кадастровым номером 47:14:0302008:134
228	229	по границе земельного участка с кадастровым номером 47:14:0302008:134

**Текстовое описание местоположения границ
населенных пунктов, территориальных зон, особо охраняемых природных
территорий, зон с особыми условиями использования территорий**

Прохождение границы		Описание прохождения границы
от точки	до точки	
1	2	3
229	230	по границе земельного участка с кадастровым номером 47:14:0302008:134
230	212	по границе земельного участка с кадастровым номером 47:14:0302008:134
231	232	по границе земельного участка с кадастровым номером 47:14:0302008:110
232	233	по границе земельного участка с кадастровым номером 47:14:0302008:110
233	234	по границе земельного участка с кадастровым номером 47:14:0302008:110
234	235	по границе земельного участка с кадастровым номером 47:14:0302008:110
235	236	по границе земельного участка с кадастровым номером 47:14:0302008:110
236	237	по границе земельного участка с кадастровым номером 47:14:0302008:110
237	238	по границе земельного участка с кадастровым номером 47:14:0302008:110
238	239	по границе земельного участка с кадастровым номером 47:14:0302008:110
239	231	по границе земельного участка с кадастровым номером 47:14:0302008:110
240	241	по границе земельного участка с кадастровым номером 47:14:0302008:913
241	242	по границе земельного участка с кадастровым номером 47:14:0302008:913
242	240	по границе земельного участка с кадастровым номером 47:14:0302008:913
243	244	по границе земельного участка с кадастровым номером 47:14:0302008:910
244	245	по границе земельного участка с кадастровым номером 47:14:0302008:910
245	246	по границе земельного участка с кадастровым номером 47:14:0302008:910
246	247	по границе земельного участка с кадастровым номером 47:14:0302008:910
247	248	по границе земельного участка с кадастровым номером 47:14:0302008:910
248	249	по границе земельного участка с кадастровым номером 47:14:0302008:910
249	250	по границе земельного участка с кадастровым номером 47:14:0302008:910
250	251	по границе земельного участка с кадастровым номером 47:14:0302008:910
251	252	по границе земельного участка с кадастровым номером 47:14:0302008:910
252	243	по границе земельного участка с кадастровым номером 47:14:0302008:910