



КОМИТЕТ ГРАДОСТРОИТЕЛЬНОЙ ПОЛИТИКИ
ЛЕНИНГРАДСКОЙ ОБЛАСТИ

ПРИКАЗ

от 21 июня 2021 года № 70

**Об уточнении Правил землепользования и застройки
муниципального образования «Винницкое сельское поселение
Подпорожского муниципального района Ленинградской области»**

В соответствии со статьей 33 Градостроительного кодекса Российской Федерации, пунктом 1 части 2 статьи 1 областного закона от 7 июля 2014 года № 45-оз «О перераспределении полномочий в области градостроительной деятельности между органами государственной власти Ленинградской области и органами местного самоуправления Ленинградской области», пунктом 2.13 Положения о Комитете градостроительной политики Ленинградской области, утвержденного постановлением Правительства Ленинградской области от 9 сентября 2019 года № 421, в связи с установлением зон подтопления, затопления, приказываю:

уточнить Правила землепользования и застройки муниципального образования «Винницкое сельское поселение Подпорожского муниципального района Ленинградской области», утвержденные решением совета депутатов муниципального образования «Винницкое сельское поселение Подпорожского муниципального района Ленинградской области» от 19 марта 2013 года № 4 (с изменениями), согласно приложению к настоящему приказу.

Первый заместитель председателя комитета –
главный архитектор Ленинградской области

С.И.Лутченко

Приложение
к приказу Комитета
градостроительной политики
Ленинградской области
от 21 июня 2021 года № 40

1. Пункт 7 статьи 59 дополнить строкой следующего содержания:
«- зона затопления.».

ПРАВИЛА ЗЕМЛЕПОЛЬЗОВАНИЯ И ЗАСТРОЙКИ

МУНИЦИПАЛЬНОГО ОБРАЗОВАНИЯ "ВИННИЦКОЕ СЕЛЬСКОЕ ПОСЕЛЕНИЕ
ПОДПОРОЖСКОГО МУНИЦИПАЛЬНОГО РАЙОНА ЛЕНИНГРАДСКОЙ ОБЛАСТИ"
ПРИМЕНИТЕЛЬНО К ЧАСТИ ТЕРРИТОРИИ ПОСЕЛЕНИЯ

КАРТА ГРАДОСТРОИТЕЛЬНОГО ЗОНИРОВАНИЯ Д. НЕКРАСОВО

УСЛОВНЫЕ ОБОЗНАЧЕНИЯ

ГРАНИЦЫ

 НАСЕЛЕННОГО ПУНКТА

ТЕРРИТОРИАЛЬНЫЕ ЗОНЫ

ЖИЛЫЕ ЗОНЫ

 Ж1 ЗОНА ЗАСТРОЙКИ ИНДИВИДУАЛЬНЫМИ ЖИЛЫМИ ДОМАМИ

ЗОНЫ СЕЛЬСКОХОЗЯЙСТВЕННОГО ИСПОЛЬЗОВАНИЯ

 Сх1 ЗОНА СЕЛЬСКОХОЗЯЙСТВЕННЫХ УГОДИЙ

 Сх3 ЗОНА, ПРЕДНАЗНАЧЕННАЯ ДЛЯ ВЕДЕНИЯ ОГОРОДНИЧЕСТВА

ЗОНЫ РЕКРЕАЦИОННОГО НАЗНАЧЕНИЯ

 Р2 ЗОНА РЕКРЕАЦИИ

 Р4 ЗОНА СЛОЖИВШИХСЯ ПРИРОДНЫХ ЛАНДШАФТОВ

ТЕРРИТОРИИ ОБЩЕГО ПОЛЬЗОВАНИЯ

 УЛИЦЫ, ДОРОГИ, ПРОЕЗДЫ, ПЛОЩАДИ


 ВОДНЫЕ ОБЪЕКТЫ

ЗОНЫ С ОСОБЫМИ УСЛОВИЯМИ ИСПОЛЬЗОВАНИЯ

 ВОДООХРАННАЯ ЗОНА ВОДНЫХ ОБЪЕКТОВ

 ПРИБРЕЖНАЯ ЗАЩИТНАЯ ПОЛОСА ВОДНЫХ ОБЪЕКТОВ

 БЕРЕГОВАЯ ПОЛОСА ВОДНЫХ ОБЪЕКТОВ

 ЗОНА ЗАТОПЛЕНИЯ



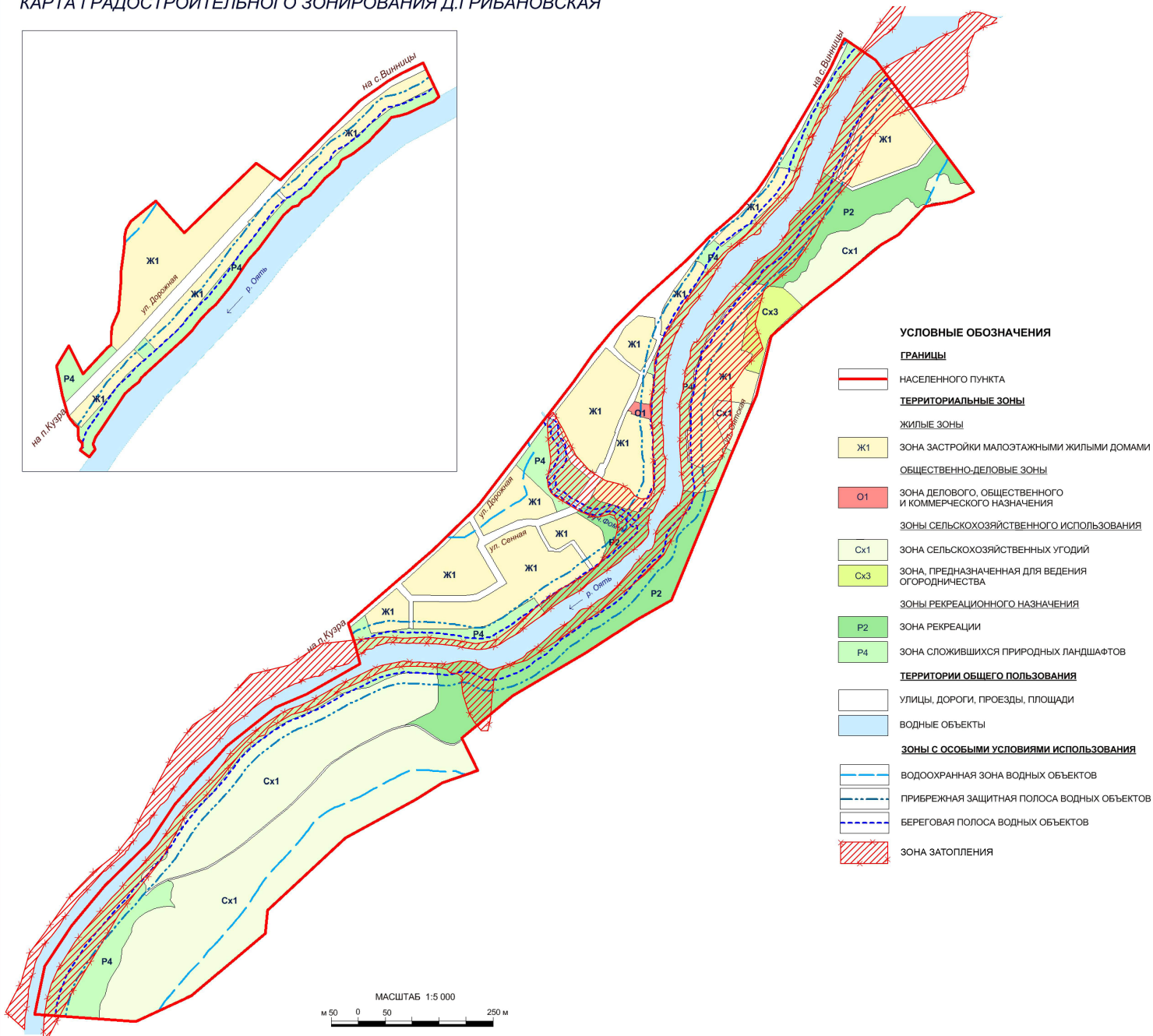
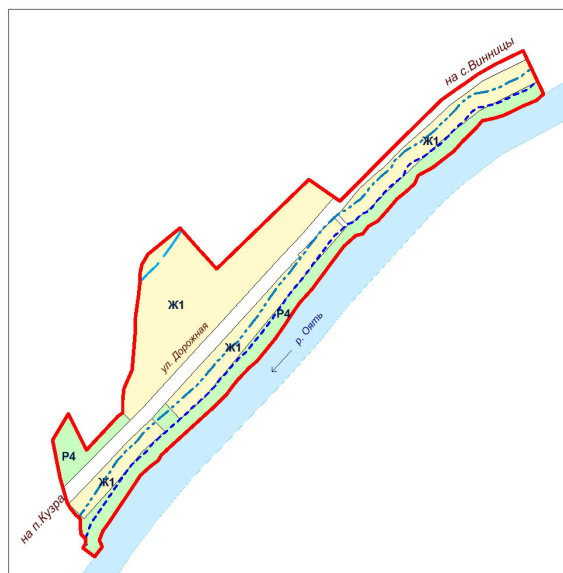
МАСШТАБ 1:5 000



ПРАВИЛА ЗЕМЛЕПОЛЬЗОВАНИЯ И ЗАСТРОЙКИ

МУНИЦИПАЛЬНОГО ОБРАЗОВАНИЯ "ВИННИЦКОЕ СЕЛЬСКОЕ ПОСЕЛЕНИЕ
ПОДПОРОЖСКОГО МУНИЦИПАЛЬНОГО РАЙОНА ЛЕНИНГРАДСКОЙ ОБЛАСТИ"
ПРИМЕНИТЕЛЬНО К ЧАСТИ ТЕРРИТОРИИ ПОСЕЛЕНИЯ

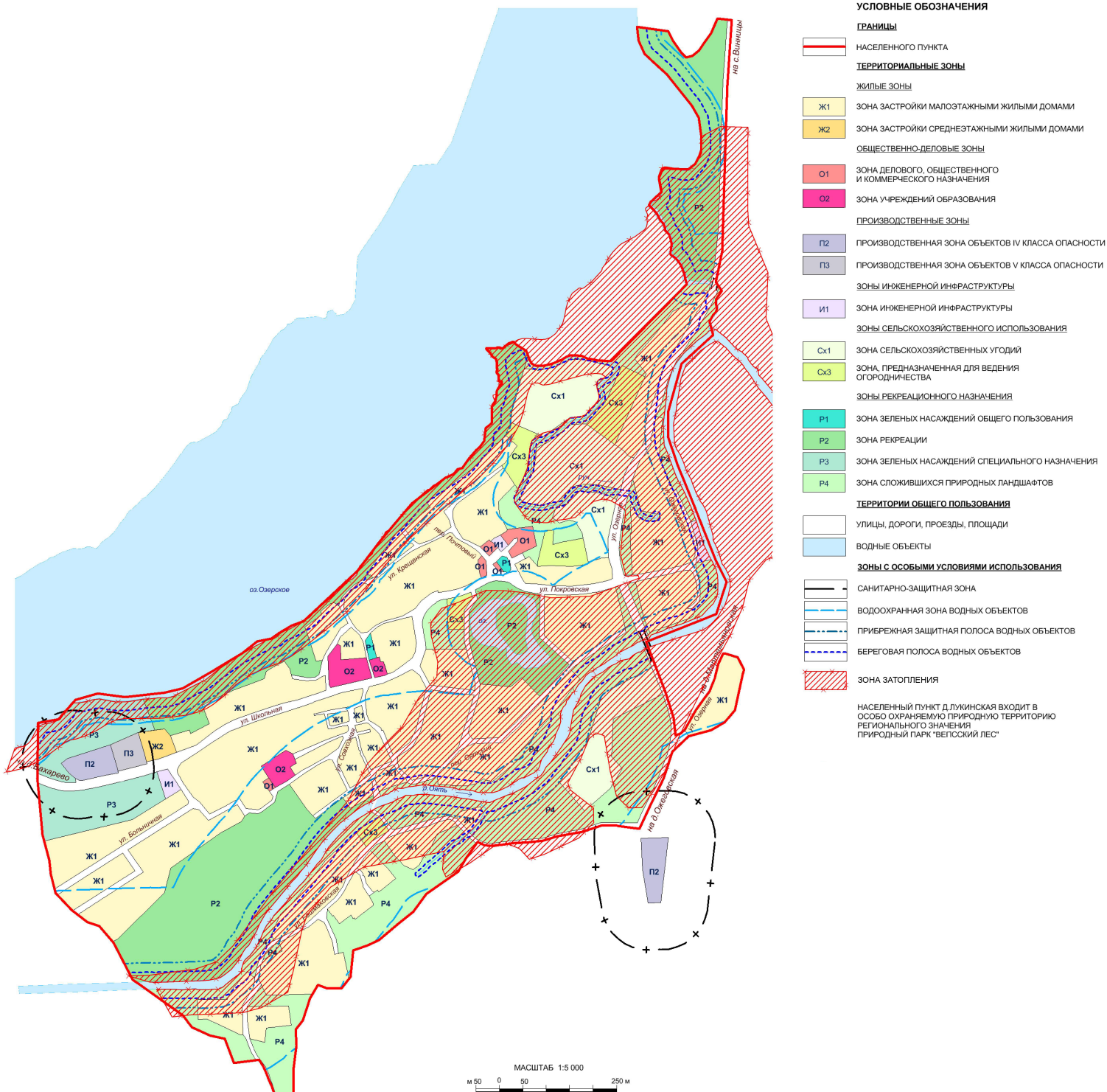
КАРТА ГРАДОСТРОИТЕЛЬНОГО ЗОНИРОВАНИЯ Д.ГРИБАНОВСКАЯ



ПРАВИЛА ЗЕМЛЕПОЛЬЗОВАНИЯ И ЗАСТРОЙКИ

МУНИЦИПАЛЬНОГО ОБРАЗОВАНИЯ "ВИННИЦКОЕ СЕЛЬСКОЕ ПОСЕЛЕНИЕ
ПОДПОРОЖСКОГО МУНИЦИПАЛЬНОГО РАЙОНА ЛЕНИНГРАДСКОЙ ОБЛАСТИ"
ПРИМЕНИТЕЛЬНО К ЧАСТИ ТЕРРИТОРИИ ПОСЕЛЕНИЯ

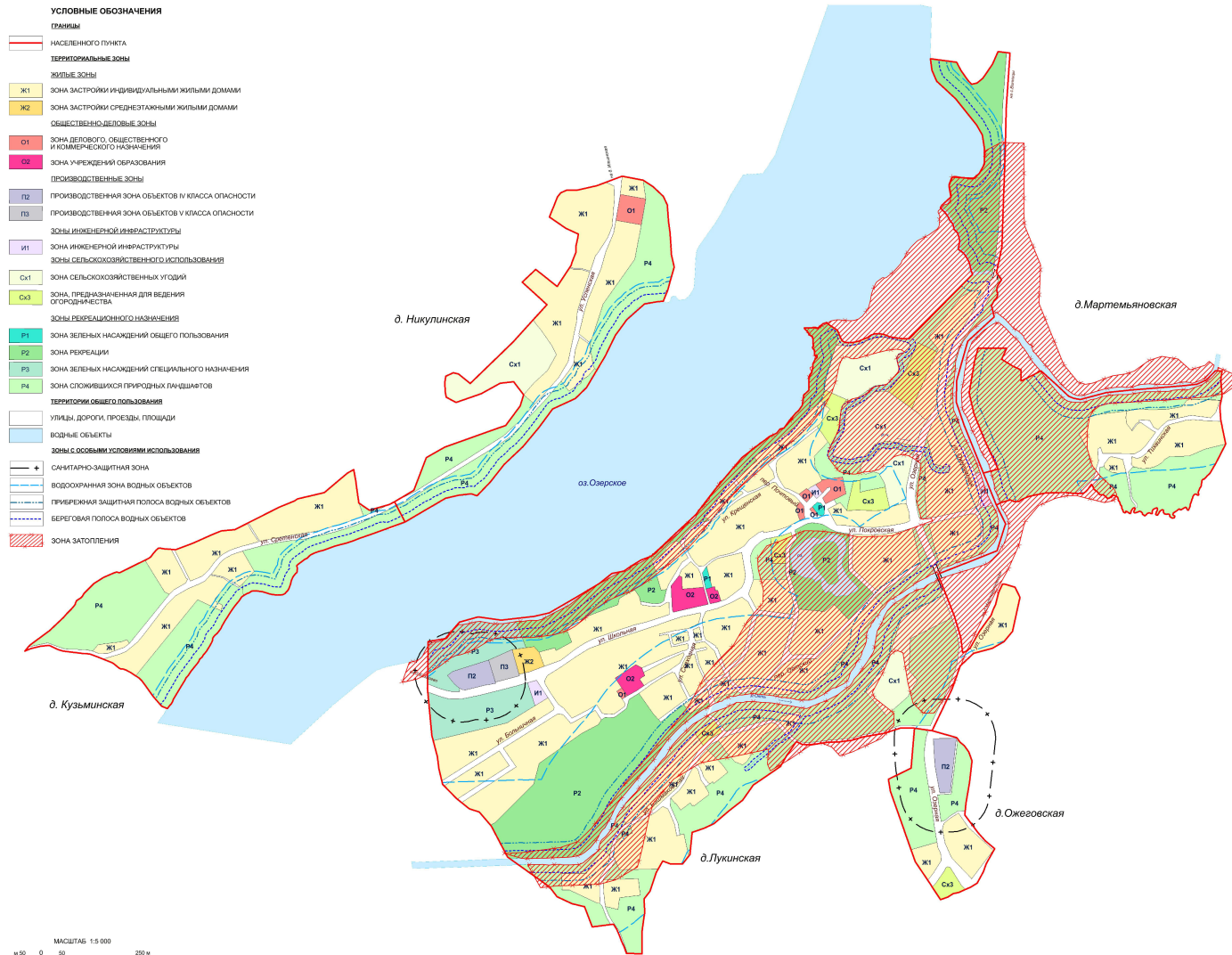
КАРТА ГРАДОСТРОИТЕЛЬНОГО ЗОНИРОВАНИЯ Д.ЛУКИНСКАЯ



ПРАВИЛА ЗЕМЛЕПОЛЬЗОВАНИЯ И ЗАСТРОЙКИ

МУНИЦИПАЛЬНОГО ОБРАЗОВАНИЯ "ВИННИЦКОЕ СЕЛЬСКОЕ ПОСЕЛЕНИЕ
ПОДПОРОЖСКОГО МУНИЦИПАЛЬНОГО РАЙОНА ЛЕНИНГРАДСКОЙ ОБЛАСТИ"
ПРИМЕНИТЕЛЬНО К ЧАСТИ ТЕРРИТОРИИ ПОСЕЛЕНИЯ

КАРТА ГРАДОСТРОИТЕЛЬНОГО ЗОНИРОВАНИЯ Д. НИКУЛИНСКАЯ, Д. КУЗЬМИНСКАЯ,
Д. ЛУКИНСКАЯ, Д. ОЖЕГОВСКАЯ, Д. МАРТЕМЬЯНОВСКАЯ



ПРАВИЛА ЗЕМЛЕПОЛЬЗОВАНИЯ И ЗАСТРОЙКИ

МУНИЦИПАЛЬНОГО ОБРАЗОВАНИЯ "ВИННИЦКОЕ СЕЛЬСКОЕ ПОСЕЛЕНИЕ
ПОДПОРОЖСКОГО МУНИЦИПАЛЬНОГО РАЙОНА ЛЕНИНГРАДСКОЙ ОБЛАСТИ"
ПРИМЕНИТЕЛЬНО К ЧАСТИ ТЕРРИТОРИИ ПОСЕЛЕНИЯ

КАРТА ГРАДОСТРОИТЕЛЬНОГО ЗОНИРОВАНИЯ Д.ЯРОСЛАВИЧИ

