



КОМИТЕТ ГРАДОСТРОИТЕЛЬНОЙ ПОЛИТИКИ
ЛЕНИНГРАДСКОЙ ОБЛАСТИ

ПРИКАЗ

от 31 мая 2021 года № 56

**Об уточнении правил землепользования и застройки
муниципального образования Осьминское сельское поселение
Лужского муниципального района Ленинградской области**

В соответствии со статьей 33 Градостроительного кодекса Российской Федерации, пунктом 1 части 2 статьи 1 областного закона от 7 июля 2014 года № 45-оз «О перераспределении полномочий в области градостроительной деятельности между органами государственной власти Ленинградской области и органами местного самоуправления Ленинградской области», пунктом 2.13 Положения о Комитете градостроительной политики Ленинградской области, утвержденного постановлением Правительства Ленинградской области от 9 сентября 2019 года № 421, в связи с установлением зон подтопления, затопления, приказываю:

уточнить Правила землепользования и застройки муниципального образования Осьминское сельское поселение Лужского муниципального района Ленинградской области, утвержденные приказом Комитета градостроительной политики Ленинградской области от 26 сентября 2019 года № 64, согласно приложению к настоящему приказу.

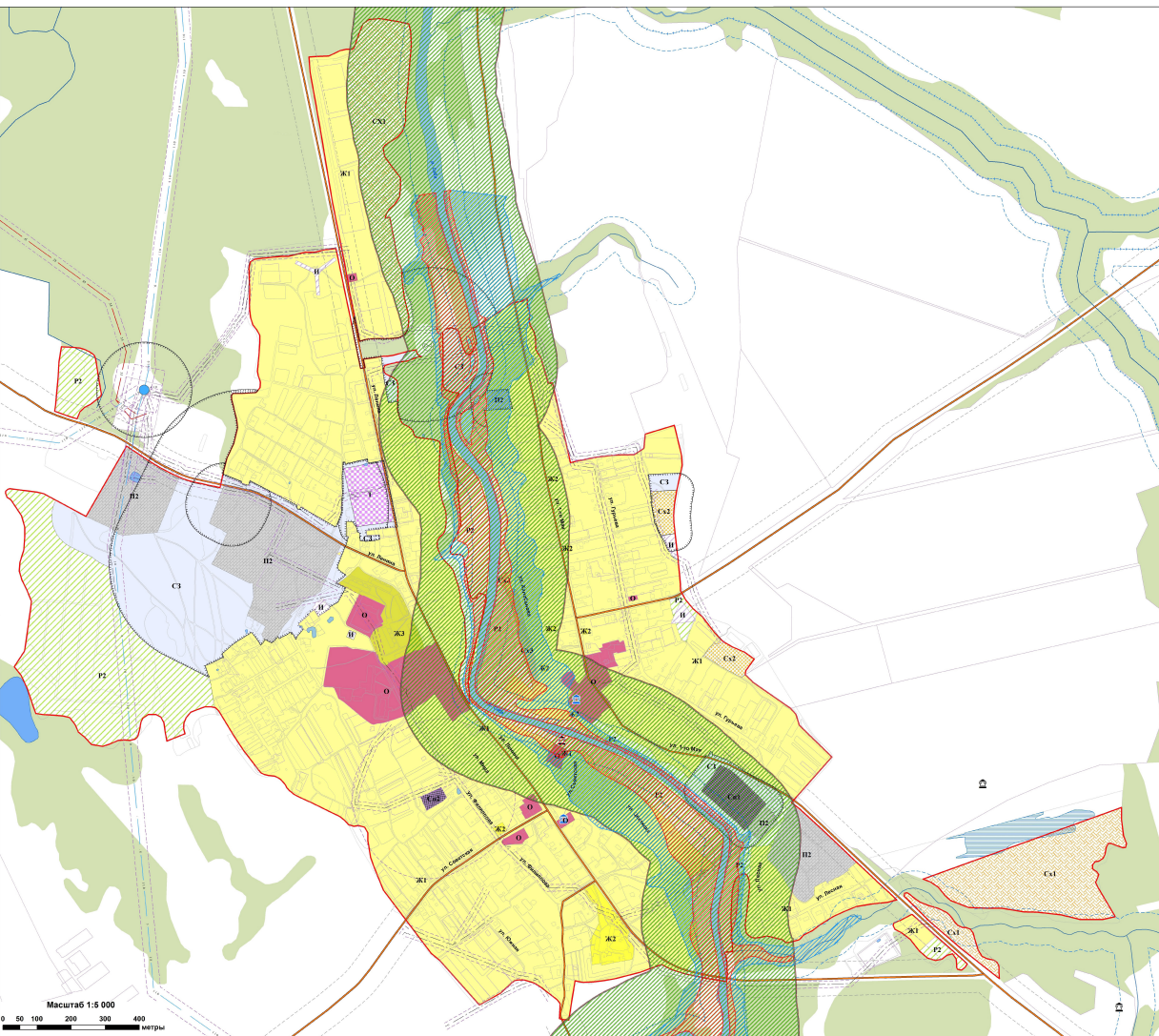
Председатель комитета

И.Я.Кулаков

Приложение
к приказу Комитета
градостроительной политики
Ленинградской области
от 31 мая 2021 года № 56

Уточнение Правил землепользования и застройки
муниципального образования Осьминское сельское поселение
Лужского муниципального района
Ленинградской области

**Карта градостроительного зонирования муниципального образования
Осьминское сельское поселение Лужского муниципального района
Ленинградской области применительно к пос. Осьмино**



- Условные обозначения**
- Границы**
- Населённого пункта
 - Земельных участков, поставленных на кадастровый учет
- Территории и объекты**
- Территории:**
- Леса
- Объекты транспортной инфраструктуры:**
- Автомобильная дорога регионального значения
- Поверхностные водные объекты:**
- Водоток
 - Водоём
 - Болото
- Особо охраняемые природные территории**
- Регионального значения
- Объекты культурного наследия**
- Регионального значения
- Выявленные объекты инженерной инфраструктуры:**
- ОКС электропередачи**
- Подстанция 110 кВ
 - Воздушная линия электропередачи 110 кВ
 - Воздушная линия электропередачи 35 кВ
 - Воздушная линия электропередачи 10 кВ
- ОКС водопроводов**
- Очистные сооружения
- Территориальные зоны**
- Жилые зоны**
- Ж1 Зона застройки индивидуальными жилыми домами
 - Ж2 Зона застройки малоэтажными жилыми домами
 - Ж3 Зона застройки среднетажными жилыми домами
- Общественно-деловые зоны**
- О1 Зона делового, общественного и коммерческого назначения
- Зоны рекреационного назначения**
- Р2 Зона природного ландшафта
- Зоны сельскохозяйственного использования**
- Сх1 Зона сельскохозяйственных угодий
 - Сх2 Зона, занятая объектами сельскохозяйственного назначения
 - Сх3 Зона огородничества
- Производственные зоны**
- П2 Коммунально-складская зона
- Зоны специального назначения**
- Сп1 Зона специального назначения, связанная с захоронениями
 - Сп2 Зона специального назначения, связанная с государственными объектами
 - С3 Зона санитарно-защитного назначения
- Зоны инженерной и транспортной инфраструктуры**
- Т Зона транспортной инфраструктуры
 - И Зона инженерной инфраструктуры
- Границы зон с особыми условиями использования территорий**
- Санитарно-защитная зона
 - Охранная зона
 - Водоохранная зона
 - Прибрежная защитная полоса
 - Придорожная полоса
 - Зона затопления
 - Зона подтопления

Масштаб 1:5 000
0 50 100 200 300 400 метры