

- Условные обозначения**
- Границы**
- Городского поселения
 - Населенного пункта
 - Территории объектов культурного наследия
- Населенные пункты**
- г. Лужа - Административный центр городского поселения
 Глубокий Ручей - Сельский населенный пункт
 г. Лужа - Обособленная часть населенного пункта
- Поверхностные водные объекты**
- Водоем
 - Водоток
 - Болото
- Объекты культурного наследия**
- Объект культурного наследия регионального значения
 - Выявленный объект культурного наследия
- Границы зон с особыми условиями использования территорий**
- Зоны охраны объектов культурного наследия:
- охранная зона
 - зона регулирования застройки и хозяйственной деятельности
 - зона охраняемого природного ландшафта
 - защитная зона объекта культурного наследия
 - Охранная зона объектов электроэнергетики (объектов электросетевого хозяйства и объектов по производству электрической энергии)
 - Придорожные полосы автомобильных дорог
 - Охранная зона линий и сооружений связи
 - Запретная зона военного объекта
 - Охранная зона стационарных пунктов наблюдений за состоянием окружающей среды, ее загрязнением
 - Водоохранная (рыбоохранная) зона
 - Прибрежная защитная полоса
- Окру санитарной (горно-санитарной) охраны лечебно-оздоровительных местностей, курортов и природных лечебных ресурсов:
- I зона санитарной охраны (строгий режим)
 - II зона санитарной охраны (зона ограничений)
 - III зона санитарной охраны (зона наблюдений)
- Зоны санитарной охраны источников питьевого и хозяйственно-бытового водоснабжения:
- 1 пояс
 - 2 пояс
 - 3 пояс
- Зона затопления и подтопления
- Санитарно-защитная зона установленная
- Охранная зона тепловых сетей
- Территории с особыми условиями использования**
- Объект
 - Специальный
 - Особо охраняемые природные территории регионального значения

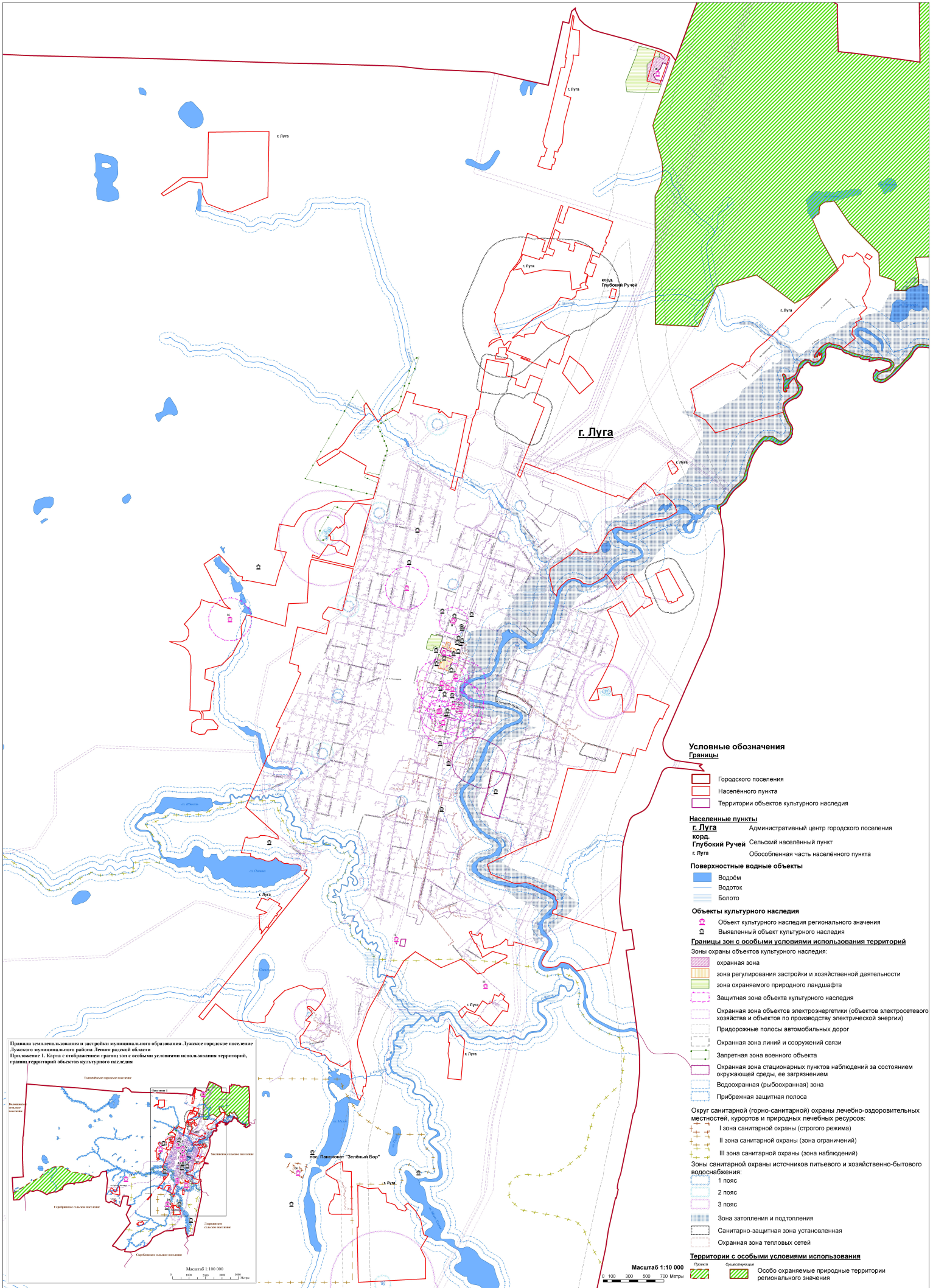
Перечень объектов культурного наследия регионального значения

№	Наименование объекта культурного наследия	Акт охраны государственной собственности на объект культурного наследия	Местонахождение объекта культурного наследия	Акт охраны государственной собственности на объект культурного наследия
1	Дом архитектора П.И. Баркова, 50	12.04.1989 № 12-2	г. Лужа, пр. Баркова, 50	12.04.1989 № 12-2
2	Дом архитектора П.И. Баркова, 52	12.04.1989 № 12-2	г. Лужа, пр. Баркова, 52	12.04.1989 № 12-2
3	Дом архитектора П.И. Баркова, 54	12.04.1989 № 12-2	г. Лужа, пр. Баркова, 54	12.04.1989 № 12-2
4	Дом архитектора П.И. Баркова, 56	12.04.1989 № 12-2	г. Лужа, пр. Баркова, 56	12.04.1989 № 12-2
5	Дом архитектора П.И. Баркова, 58	12.04.1989 № 12-2	г. Лужа, пр. Баркова, 58	12.04.1989 № 12-2
6	Дом архитектора П.И. Баркова, 60	12.04.1989 № 12-2	г. Лужа, пр. Баркова, 60	12.04.1989 № 12-2
7	Дом архитектора П.И. Баркова, 62	12.04.1989 № 12-2	г. Лужа, пр. Баркова, 62	12.04.1989 № 12-2
8	Дом архитектора П.И. Баркова, 64	12.04.1989 № 12-2	г. Лужа, пр. Баркова, 64	12.04.1989 № 12-2
9	Дом архитектора П.И. Баркова, 66	12.04.1989 № 12-2	г. Лужа, пр. Баркова, 66	12.04.1989 № 12-2
10	Дом архитектора П.И. Баркова, 68	12.04.1989 № 12-2	г. Лужа, пр. Баркова, 68	12.04.1989 № 12-2
11	Дом архитектора П.И. Баркова, 70	12.04.1989 № 12-2	г. Лужа, пр. Баркова, 70	12.04.1989 № 12-2
12	Дом архитектора П.И. Баркова, 72	12.04.1989 № 12-2	г. Лужа, пр. Баркова, 72	12.04.1989 № 12-2
13	Дом архитектора П.И. Баркова, 74	12.04.1989 № 12-2	г. Лужа, пр. Баркова, 74	12.04.1989 № 12-2
14	Дом архитектора П.И. Баркова, 76	12.04.1989 № 12-2	г. Лужа, пр. Баркова, 76	12.04.1989 № 12-2
15	Дом архитектора П.И. Баркова, 78	12.04.1989 № 12-2	г. Лужа, пр. Баркова, 78	12.04.1989 № 12-2
16	Дом архитектора П.И. Баркова, 80	12.04.1989 № 12-2	г. Лужа, пр. Баркова, 80	12.04.1989 № 12-2
17	Дом архитектора П.И. Баркова, 82	12.04.1989 № 12-2	г. Лужа, пр. Баркова, 82	12.04.1989 № 12-2
18	Дом архитектора П.И. Баркова, 84	12.04.1989 № 12-2	г. Лужа, пр. Баркова, 84	12.04.1989 № 12-2
19	Дом архитектора П.И. Баркова, 86	12.04.1989 № 12-2	г. Лужа, пр. Баркова, 86	12.04.1989 № 12-2
20	Дом архитектора П.И. Баркова, 88	12.04.1989 № 12-2	г. Лужа, пр. Баркова, 88	12.04.1989 № 12-2
21	Дом архитектора П.И. Баркова, 90	12.04.1989 № 12-2	г. Лужа, пр. Баркова, 90	12.04.1989 № 12-2
22	Дом архитектора П.И. Баркова, 92	12.04.1989 № 12-2	г. Лужа, пр. Баркова, 92	12.04.1989 № 12-2
23	Дом архитектора П.И. Баркова, 94	12.04.1989 № 12-2	г. Лужа, пр. Баркова, 94	12.04.1989 № 12-2
24	Дом архитектора П.И. Баркова, 96	12.04.1989 № 12-2	г. Лужа, пр. Баркова, 96	12.04.1989 № 12-2
25	Дом архитектора П.И. Баркова, 98	12.04.1989 № 12-2	г. Лужа, пр. Баркова, 98	12.04.1989 № 12-2
26	Дом архитектора П.И. Баркова, 100	12.04.1989 № 12-2	г. Лужа, пр. Баркова, 100	12.04.1989 № 12-2

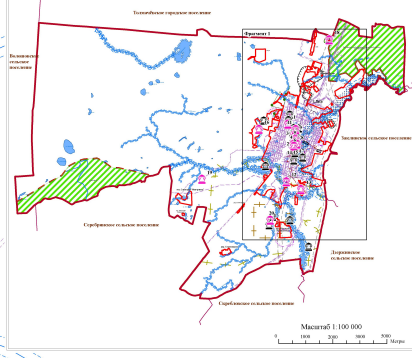
Масштаб 1:25 000
 0 250 500 1 000 1 500 Метры



Правила землепользования и застройки муниципального образования Лужское городское поселение Лужского муниципального района Ленинградской области
Приложение 1. Карта с отображением границ зон с особыми условиями использования территорий, границ территорий объектов культурного наследия
. Фрагмент 1 (г. Луга, корд. Глубокий Ручей, пос. Пансионат "Зеленый Бор")



Правила землепользования и застройки муниципального образования Лужское городское поселение Лужского муниципального района Ленинградской области
Приложение 1. Карта с отображением границ зон с особыми условиями использования территорий, границ территорий объектов культурного наследия



Условные обозначения
Границы

- Городского поселения
- Населенного пункта
- Территории объектов культурного наследия

Населенные пункты
г. Луга Административный центр городского поселения
корд. Глубокий Ручей Сельский населенный пункт
г. Луга Обособленная часть населенного пункта

Поверхностные водные объекты

- Водоем
- Водоток
- Болото

Объекты культурного наследия

- Объект культурного наследия регионального значения
- Выявленный объект культурного наследия

Границы зон с особыми условиями использования территорий

- Зоны охраны объектов культурного наследия:
 - охранная зона
 - зона регулирования застройки и хозяйственной деятельности
 - зона охраняемого природного ландшафта
 - Защитная зона объекта культурного наследия
- Охранная зона объектов электроэнергетики (объектов электросетевого хозяйства и объектов по производству электрической энергии)
- Придорожные полосы автомобильных дорог
- Охранная зона линий и сооружений связи
- Запретная зона военного объекта
- Охранная зона стационарных пунктов наблюдений за состоянием окружающей среды, ее загрязнением
- Водоохранная (рыбоохранная) зона
- Прибрежная защитная полоса

- Округ санитарной (горно-санитарной) охраны лечебно-оздоровительных местностей, курортов и природных лечебных ресурсов:
 - I зона санитарной охраны (строгого режима)
 - II зона санитарной охраны (зона ограничений)
 - III зона санитарной охраны (зона наблюдений)

- Зоны санитарной охраны источников питьевого и хозяйственно-бытового водоснабжения:
 - I пояс
 - II пояс
 - III пояс
- Зона затопления и подтопления
- Санитарно-защитная зона установленная
- Охранная зона тепловых сетей

Территории с особыми условиями использования

- Особо охраняемые природные территории регионального значения

Масштаб 1:10 000
Листовая сетка
0 100 200 300 400 Метры