

ОПИСАНИЕ МЕСТОПОЛОЖЕНИЯ ГРАНИЦ

Зона ведения садоводства, огородничества (Сх3)

(наименование объекта, местоположение границ которого описано (далее - объект))

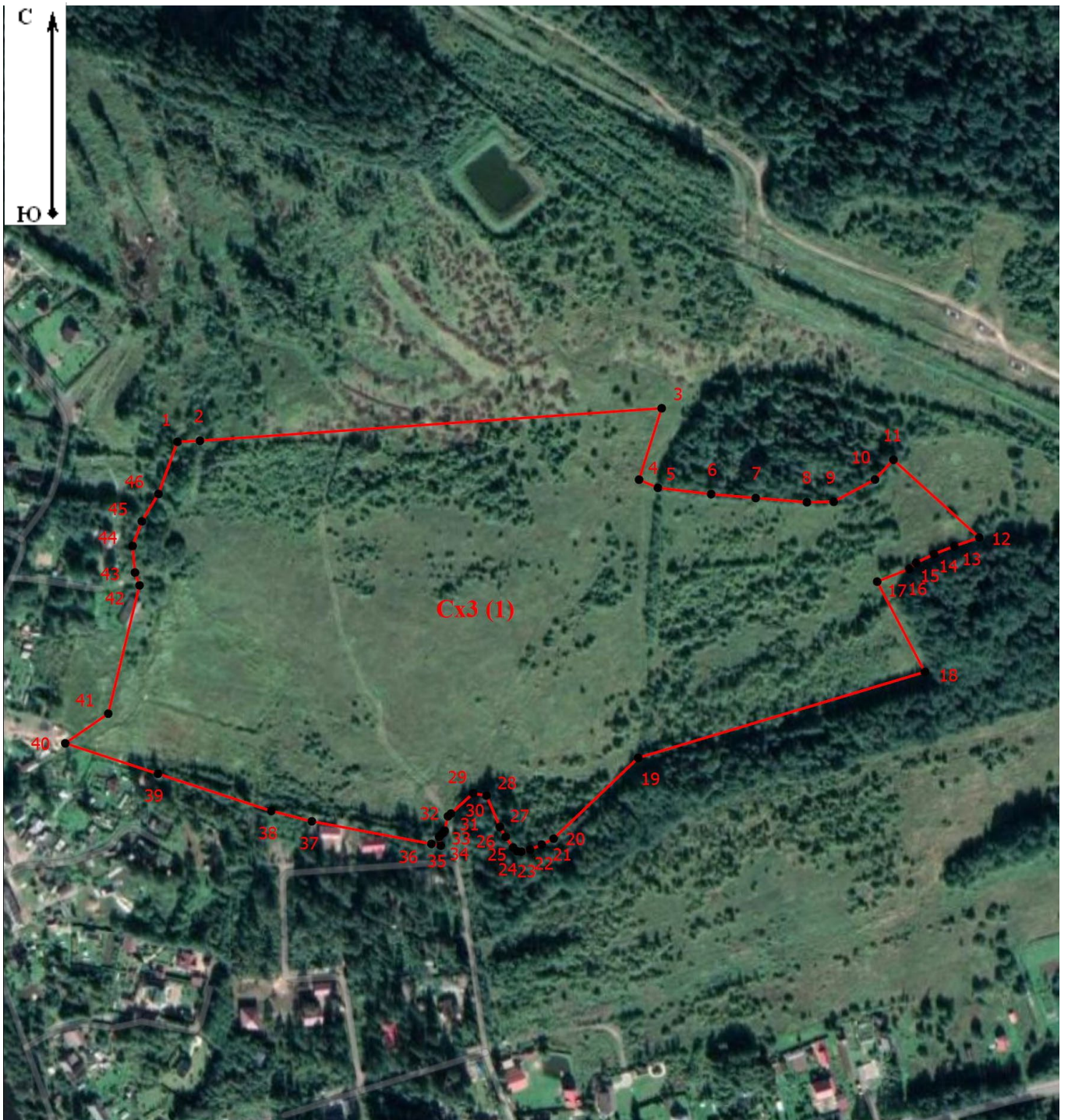
Раздел 1

Сведения об объекте		
№ п/п	Характеристики объекта	Описание характеристик
1	2	3
2	Местоположение объекта	Ленинградская область, Выборгский муниципальный район, Рощинское городское поселение, поселок Лебяжье, уч. № 151
3	Площадь объекта ± величина погрешности определения площади ($P \pm \Delta P$)	284 712 м ² ± 4 669 м ²
4	Иные характеристики объекта	Вид объекта реестра границ: Территориальная зона Виды разрешенного использования земельных участков, расположенных в территориальной зоне: Основной вид разрешенного использования: Ведение огородничества 13.1 Предельные размеры участков: максимальный = 2 000,00 минимальный = 400,00 Основной вид разрешенного использования: Ведение садоводства 13.2 Предельные размеры участков: максимальный = 2 000,00 минимальный = 400,00 Основной вид разрешенного использования: Земельные участки (территории) общего пользования 12.0

Раздел 2



Сведения о местоположении границ объекта					
1. Система координат МСК-47, зона 1					
2. Сведения о характерных точках границ объекта					
Обозначение характерных точек границ	Координаты, м		Метод определения координат характерной точки	Средняя квадратическая погрешность положения характерной точки (Mт), м	Средняя квадратическая погрешность положения характерной точки (Mт), м
	X	Y			
1	2	3	4	5	6
Сх3(1)					
1	479303,27	1338075,65	Картометрический метод	2,50	–
2	479304,04	1338092,69			
3	479328,59	1338442,02			
4	479274,64	1338424,91			
5	479268,47	1338439,12			
6	479263,69	1338479,46			
7	479260,77	1338513,18			
8	479257,58	1338551,91			
9	479257,93	1338572,14			
10	479274,73	1338603,42			
11	479289,63	1338617,37			
12	479230,88	1338682,28			
13	479224,38	1338663,44			
14	479218,41	1338648,05			
15	479211,82	1338634,55			
16	479207,24	1338629,44			
17	479197,60	1338605,09			
18	479129,32	1338641,10			
19	479064,42	1338424,27			
20	479003,40	1338360,27			
21	478998,91	1338351,29			
22	478995,14	1338342,50			
23	478993,57	1338335,90			
24	478993,88	1338332,76			
25	478996,71	1338329,62			
26	479004,87	1338323,97			
27	479012,26	1338319,61			
28	479035,93	1338309,52			
29	479037,60	1338299,38			
30	479022,39	1338282,64			
31	479020,29	1338280,33			
32	479009,46	1338277,74			
33	479007,39	1338276,24			
34	479004,87	1338273,73			
35	478998,11	1338274,84			
36	478999,44	1338267,79			
37	479016,48	1338177,38			
38	479024,29	1338146,71			
39	479052,42	1338060,93			
40	479075,43	1337990,76			
41	479097,86	1338023,33			
42	479194,74	1338046,98			
43	479204,47	1338043,51			
44	479224,54	1338041,75			
45	479243,18	1338048,75			
46	479263,84	1338061,29			
1	479303,27	1338075,65		2,50	
Сх3(2)					
47	479179,92	1338805,68	Картометрический метод	2,50	–
48	479183,89	1338809,28			
49	479095,33	1338912,34			

Раздел 4
План границ объекта



Масштаб 1:4 500

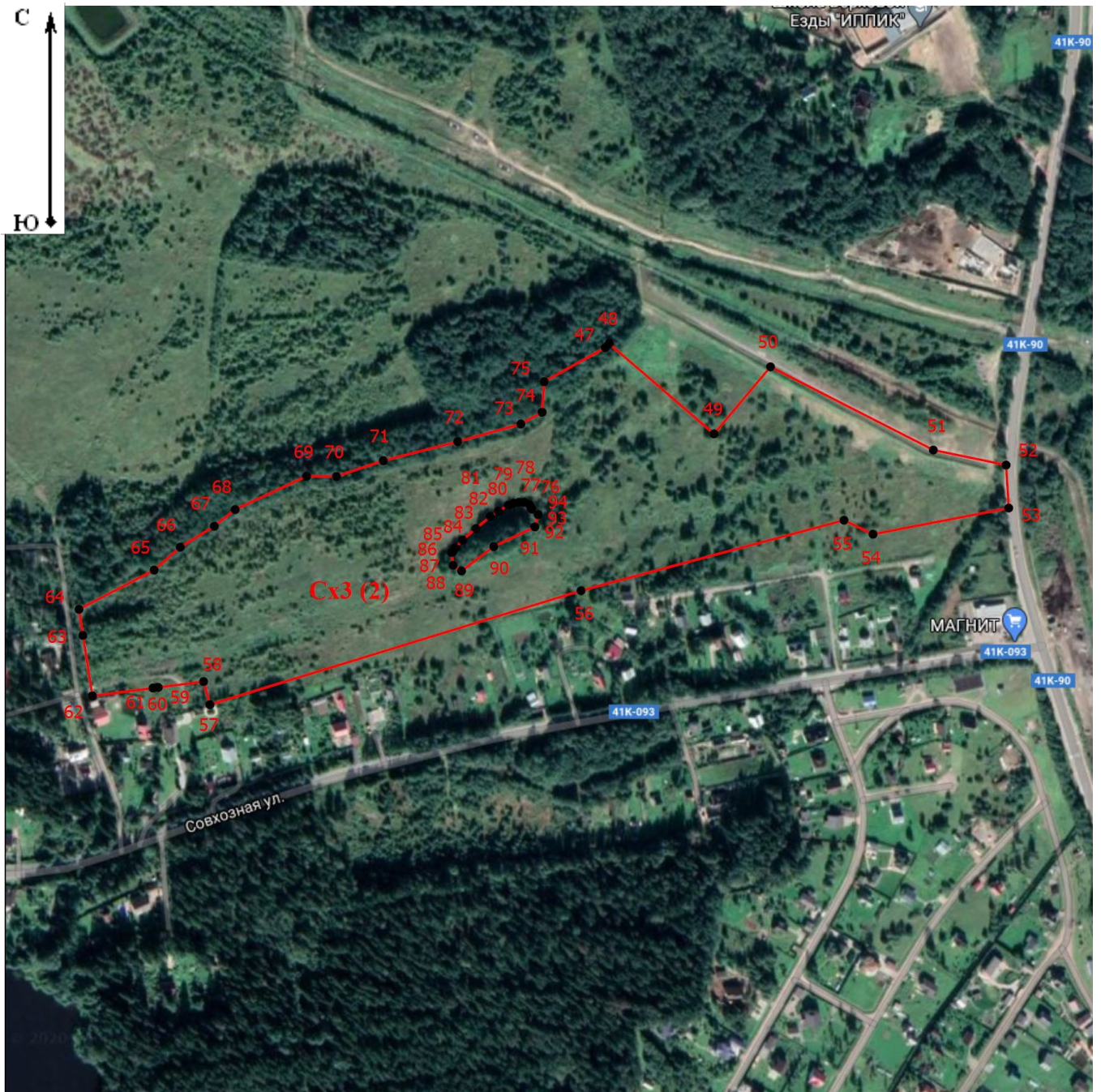
Используемые условные знаки и обозначения:

-  - граница территориальных зон
-  - характерная поворотная точка объекта

Подпись _____ Дата «____» _____ 2020 г.


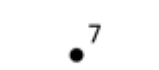
Место для оттиска печати (при наличии) лица, составившего описание местоположения границ объекта

Раздел 4 План границ объекта



Масштаб 1:6000

Используемые условные знаки и обозначения:

-  - граница территориальных зон
-  - характерная поворотная точка объекта

Подпись _____ Дата « _____ » _____ 2020 г.

Место для оттиска печати (при наличии) лица, составившего описание местоположения границ объекта

Прохождение границы		Описание прохождения границы
от точки	до точки	
1	2	3
—	—	—