

ОПИСАНИЕ МЕСТОПОЛОЖЕНИЯ ГРАНИЦ

территориальная зона "Зона многоэтажной жилой застройки многоквартирными жилыми домами"

(наименование объекта, местоположение границ которого описано (далее - объект))

Раздел 1

Сведения об объекте

№ п/п	Характеристики объекта	Описание характеристик
1	2	3
1.	Местоположение объекта	188661, Ленинградская область, район Всеволожский, сельское поселение Новодевяткинское, деревня Новое Девяткино
2.	Площадь объекта +/- величина погрешности определения площади (Р +/- Дельта Р)	622046 +/- 276 м ²
3.	Иные характеристики объекта	-

Раздел 2

Сведения о местоположении границ объекта

1. Система координат -

2. Сведения о характерных точках границ объекта

Обозначение характерных точек границ	Координаты, м		Метод определения координат характерной точки	Средняя квадратическая погрешность положения характерной точки (Mt), м	Описание обозначения точки на местности (при наличии)
	X	Y			
1	2	3	4	5	6
-	-	-	-	-	-

3. Сведения о характерных точках части (частей) границы объекта

Обозначение характерных точек части границы	Координаты, м		Метод определения координат характерной точки	Средняя квадратическая погрешность положения характерной точки (Mt), м	Описание обозначения точки на местности (при наличии)
	X	Y			
1	2	3	4	5	6
-	-	-	-	-	-

Раздел 3

Сведения о местоположении измененных (уточненных) границ объекта

1. Система координат МСК 47 зона 2

2. Сведения о характерных точках границ объекта

Обозначение характерных точек границ	Существующие координаты, м		Измененные (уточненные) координаты, м		Метод определения координат характерной точки	Средняя квадратическая погрешность положения характерной точки (Mt), м	Описание обозначения точки на местности (при наличии)
	X	Y	X	Y			
1	2	3	4	5	6	7	8
1	-	-	449190.95	2223120.83	Картометрический метод	0.1	-
2	-	-	449149.47	2223116.38	Картометрический метод	0.1	-
3	-	-	448930.06	2223112.83	Картометрический метод	0.1	-
4	-	-	448825.75	2223110.79	Картометрический метод	0.1	-
5	-	-	448823.09	2223095.77	Картометрический метод	0.1	-
6	-	-	448811.95	2223039.06	Картометрический метод	0.1	-
7	-	-	448793.12	2222940.26	Картометрический метод	0.1	-
8	-	-	448792.95	2222936.65	Картометрический метод	0.1	-
9	-	-	448789.76	2222869.61	Картометрический метод	0.1	-
10	-	-	448795.59	2222867.55	Картометрический метод	0.1	-
11	-	-	448789.24	2222850.65	Картометрический метод	0.1	-
12	-	-	448789.15	2222847.24	Картометрический метод	0.1	-
13	-	-	448802.82	2222826.86	Картометрический метод	0.1	-
14	-	-	448816.50	2222806.47	Картометрический метод	0.1	-
15	-	-	448898.97	2222810.99	Картометрический метод	0.1	-
16	-	-	448958.18	2222792.61	Картометрический метод	0.1	-
17	-	-	449003.15	2222788.09	Картометрический метод	0.1	-
18	-	-	449053.78	2222784.13	Картометрический метод	0.1	-
19	-	-	449109.23	2222772.33	Картометрический метод	0.1	-
20	-	-	449155.97	2222746.70	Картометрический метод	0.1	-
21	-	-	449209.14	2222766.83	Картометрический метод	0.1	-
22	-	-	449215.08	2222815.39	Картометрический метод	0.1	-

2. Сведения о характерных точках границ объекта							
Обозначение характерных точек границ	Существующие координаты, м		Измененные (уточненные) координаты, м		Метод определения координат характерной точки	Средняя квадратическая погрешность положения характерной точки (Mt), м	Описание обозначения точки на местности (при наличии)
	X	Y	X	Y			
1	2	3	4	5	6	7	8
23	-	-	449218.06	2222854.27	Картометрический метод	0.1	-
24	-	-	449219.22	2222893.25	Картометрический метод	0.1	-
25	-	-	449218.55	2222932.23	Картометрический метод	0.1	-
26	-	-	449216.40	2222967.23	Картометрический метод	0.1	-
27	-	-	449212.75	2223002.10	Картометрический метод	0.1	-
28	-	-	449207.64	2223036.79	Картометрический метод	0.1	-
1	-	-	449190.95	2223120.83	Картометрический метод	0.1	-
29	-	-	448788.16	2223649.37	Картометрический метод	0.1	-
30	-	-	448776.69	2223646.66	Картометрический метод	0.1	-
31	-	-	448729.85	2223610.55	Картометрический метод	0.1	-
32	-	-	448617.62	2223528.76	Картометрический метод	0.1	-
33	-	-	448603.42	2223535.50	Картометрический метод	0.1	-
34	-	-	448595.44	2223525.82	Картометрический метод	0.1	-
35	-	-	448535.76	2223470.28	Картометрический метод	0.1	-
36	-	-	448525.29	2223438.49	Картометрический метод	0.1	-
37	-	-	448483.88	2223406.47	Картометрический метод	0.1	-
38	-	-	448523.56	2223251.33	Картометрический метод	0.1	-
39	-	-	448522.85	2223251.20	Картометрический метод	0.1	-
40	-	-	448523.08	2223250.30	Картометрический метод	0.1	-
41	-	-	448525.22	2223242.01	Картометрический метод	0.1	-
42	-	-	448544.24	2223167.92	Картометрический метод	0.1	-
43	-	-	448545.93	2223168.96	Картометрический метод	0.1	-
44	-	-	448600.27	2223202.49	Картометрический метод	0.1	-
45	-	-	448632.00	2223222.07	Картометрический метод	0.1	-
46	-	-	448649.35	2223232.78	Картометрический метод	0.1	-
47	-	-	448659.44	2223232.11	Картометрический метод	0.1	-

2. Сведения о характерных точках границ объекта							
Обозначение характерных точек границ	Существующие координаты, м		Измененные (уточненные) координаты, м		Метод определения координат характерной точки	Средняя квадратическая погрешность положения характерной точки (Mt), м	Описание обозначения точки на местности (при наличии)
	X	Y	X	Y			
1	2	3	4	5	6	7	8
48	-	-	448662.80	2223233.36	Картометрический метод	0.1	-
49	-	-	448663.85	2223230.55	Картометрический метод	0.1	-
50	-	-	448714.23	2223246.36	Картометрический метод	0.1	-
51	-	-	448714.81	2223246.54	Картометрический метод	0.1	-
52	-	-	448731.28	2223247.70	Картометрический метод	0.1	-
53	-	-	448730.13	2223320.64	Картометрический метод	0.1	-
54	-	-	448732.40	2223334.03	Картометрический метод	0.1	-
55	-	-	448738.83	2223344.18	Картометрический метод	0.1	-
56	-	-	448748.55	2223352.11	Картометрический метод	0.1	-
57	-	-	448870.57	2223432.75	Картометрический метод	0.1	-
58	-	-	448924.76	2223469.80	Картометрический метод	0.1	-
59	-	-	448850.59	2223581.50	Картометрический метод	0.1	-
60	-	-	448844.69	2223577.15	Картометрический метод	0.1	-
61	-	-	448791.45	2223645.17	Картометрический метод	0.1	-
29	-	-	448788.16	2223649.37	Картометрический метод	0.1	-
62	-	-	449702.64	2223454.41	Картометрический метод	0.1	-
63	-	-	449676.41	2223402.50	Картометрический метод	0.1	-
64	-	-	449619.94	2223290.80	Картометрический метод	0.1	-
65	-	-	449615.23	2223282.09	Картометрический метод	0.1	-
66	-	-	449614.22	2223280.67	Картометрический метод	0.1	-
67	-	-	449613.10	2223279.13	Картометрический метод	0.1	-
68	-	-	449612.44	2223278.28	Картометрический метод	0.1	-
69	-	-	449611.78	2223277.43	Картометрический метод	0.1	-
70	-	-	449611.07	2223276.50	Картометрический метод	0.1	-
71	-	-	449610.35	2223275.57	Картометрический метод	0.1	-
72	-	-	449609.46	2223274.46	Картометрический метод	0.1	-

2. Сведения о характерных точках границ объекта							
Обозначение характерных точек границ	Существующие координаты, м		Измененные (уточненные) координаты, м		Метод определения координат характерной точки	Средняя квадратическая погрешность положения характерной точки (Mt), м	Описание обозначения точки на местности (при наличии)
	X	Y	X	Y			
1	2	3	4	5	6	7	8
73	-	-	449608.85	2223273.74	Картометрический метод	0.1	-
74	-	-	449607.79	2223272.44	Картометрический метод	0.1	-
75	-	-	449606.48	2223270.94	Картометрический метод	0.1	-
76	-	-	449605.05	2223269.37	Картометрический метод	0.1	-
77	-	-	449603.76	2223267.95	Картометрический метод	0.1	-
78	-	-	449602.63	2223266.77	Картометрический метод	0.1	-
79	-	-	449601.22	2223265.31	Картометрический метод	0.1	-
80	-	-	449600.25	2223264.34	Картометрический метод	0.1	-
81	-	-	449599.40	2223263.48	Картометрический метод	0.1	-
82	-	-	449598.04	2223262.18	Картометрический метод	0.1	-
83	-	-	449597.29	2223261.49	Картометрический метод	0.1	-
84	-	-	449596.65	2223260.87	Картометрический метод	0.1	-
85	-	-	449594.97	2223259.37	Картометрический метод	0.1	-
86	-	-	449593.39	2223257.99	Картометрический метод	0.1	-
87	-	-	449591.83	2223256.69	Картометрический метод	0.1	-
88	-	-	449590.31	2223255.42	Картометрический метод	0.1	-
89	-	-	449588.63	2223254.11	Картометрический метод	0.1	-
90	-	-	449587.04	2223252.89	Картометрический метод	0.1	-
91	-	-	449585.61	2223251.84	Картометрический метод	0.1	-
92	-	-	449584.26	2223250.81	Картометрический метод	0.1	-
93	-	-	449582.09	2223249.31	Картометрический метод	0.1	-
94	-	-	449580.39	2223248.16	Картометрический метод	0.1	-
95	-	-	449577.56	2223246.34	Картометрический метод	0.1	-
96	-	-	449575.74	2223245.20	Картометрический метод	0.1	-
97	-	-	449573.45	2223243.84	Картометрический метод	0.1	-
98	-	-	449570.50	2223242.20	Картометрический метод	0.1	-

2. Сведения о характерных точках границ объекта							
Обозначение характерных точек границ	Существующие координаты, м		Измененные (уточненные) координаты, м		Метод определения координат характерной точки	Средняя квадратическая погрешность положения характерной точки (M _t), м	Описание обозначения точки на местности (при наличии)
	X	Y	X	Y			
1	2	3	4	5	6	7	8
99	-	-	449568.27	2223241.01	Картометрический метод	0.1	-
100	-	-	449566.27	2223239.98	Картометрический метод	0.1	-
101	-	-	449562.66	2223238.30	Картометрический метод	0.1	-
102	-	-	449560.67	2223237.39	Картометрический метод	0.1	-
103	-	-	449558.85	2223236.59	Картометрический метод	0.1	-
104	-	-	449556.58	2223235.68	Картометрический метод	0.1	-
105	-	-	449555.06	2223235.10	Картометрический метод	0.1	-
106	-	-	449553.99	2223234.68	Картометрический метод	0.1	-
107	-	-	449552.42	2223234.10	Картометрический метод	0.1	-
108	-	-	449550.39	2223233.38	Картометрический метод	0.1	-
109	-	-	449548.60	2223232.76	Картометрический метод	0.1	-
110	-	-	449546.47	2223232.09	Картометрический метод	0.1	-
111	-	-	449544.80	2223231.59	Картометрический метод	0.1	-
112	-	-	449543.49	2223231.21	Картометрический метод	0.1	-
113	-	-	449542.50	2223230.95	Картометрический метод	0.1	-
114	-	-	449541.48	2223230.70	Картометрический метод	0.1	-
115	-	-	449539.89	2223230.27	Картометрический метод	0.1	-
116	-	-	449537.82	2223229.76	Картометрический метод	0.1	-
117	-	-	449536.47	2223229.47	Картометрический метод	0.1	-
118	-	-	449535.57	2223229.25	Картометрический метод	0.1	-
119	-	-	449535.06	2223229.16	Картометрический метод	0.1	-
120	-	-	449534.52	2223229.04	Картометрический метод	0.1	-
121	-	-	449533.85	2223228.91	Картометрический метод	0.1	-
122	-	-	449533.15	2223228.78	Картометрический метод	0.1	-
123	-	-	449530.84	2223228.34	Картометрический метод	0.1	-
124	-	-	449529.18	2223228.04	Картометрический метод	0.1	-

2. Сведения о характерных точках границ объекта							
Обозначение характерных точек границ	Существующие координаты, м		Измененные (уточненные) координаты, м		Метод определения координат характерной точки	Средняя квадратическая погрешность положения характерной точки (Mt), м	Описание обозначения точки на местности (при наличии)
	X	Y	X	Y			
1	2	3	4	5	6	7	8
125	-	-	449527.55	2223227.77	Картометрический метод	0.1	-
126	-	-	449474.24	2223214.76	Картометрический метод	0.1	-
127	-	-	449455.36	2223177.10	Картометрический метод	0.1	-
128	-	-	449442.25	2223158.57	Картометрический метод	0.1	-
129	-	-	449424.56	2223138.57	Картометрический метод	0.1	-
130	-	-	449413.23	2223125.76	Картометрический метод	0.1	-
131	-	-	449405.30	2223086.35	Картометрический метод	0.1	-
132	-	-	449406.11	2223085.56	Картометрический метод	0.1	-
133	-	-	449393.27	2223073.33	Картометрический метод	0.1	-
134	-	-	449318.87	2223151.46	Картометрический метод	0.1	-
135	-	-	449314.74	2223150.13	Картометрический метод	0.1	-
136	-	-	449286.74	2223123.46	Картометрический метод	0.1	-
137	-	-	449279.92	2223130.78	Картометрический метод	0.1	-
138	-	-	449310.52	2223159.92	Картометрический метод	0.1	-
139	-	-	449309.76	2223161.21	Картометрический метод	0.1	-
140	-	-	449281.45	2223144.52	Картометрический метод	0.1	-
141	-	-	449220.75	2223124.86	Картометрический метод	0.1	-
142	-	-	449237.16	2223042.21	Картометрический метод	0.1	-
143	-	-	449242.49	2223006.14	Картометрический метод	0.1	-
144	-	-	449246.28	2222969.86	Картометрический метод	0.1	-
145	-	-	449248.53	2222933.45	Картометрический метод	0.1	-
146	-	-	449249.22	2222892.95	Картометрический метод	0.1	-
147	-	-	449248.02	2222852.46	Картометрический метод	0.1	-
148	-	-	449244.89	2222812.07	Картометрический метод	0.1	-
149	-	-	449240.83	2222778.83	Картометрический метод	0.1	-
150	-	-	449240.75	2222778.26	Картометрический метод	0.1	-

2. Сведения о характерных точках границ объекта							
Обозначение характерных точек границ	Существующие координаты, м		Измененные (уточненные) координаты, м		Метод определения координат характерной точки	Средняя квадратическая погрешность положения характерной точки (Mt), м	Описание обозначения точки на местности (при наличии)
	X	Y	X	Y			
1	2	3	4	5	6	7	8
151	-	-	449282.21	2222793.95	Картометрический метод	0.1	-
152	-	-	449291.07	2222802.65	Картометрический метод	0.1	-
153	-	-	449291.12	2222803.39	Картометрический метод	0.1	-
154	-	-	449303.26	2222907.63	Картометрический метод	0.1	-
155	-	-	449297.16	2222934.15	Картометрический метод	0.1	-
156	-	-	449293.97	2222948.00	Картометрический метод	0.1	-
157	-	-	449312.50	2222975.66	Картометрический метод	0.1	-
158	-	-	449349.16	2222989.87	Картометрический метод	0.1	-
159	-	-	449414.76	2223047.38	Картометрический метод	0.1	-
160	-	-	449418.50	2223051.80	Картометрический метод	0.1	-
161	-	-	449429.04	2223064.26	Картометрический метод	0.1	-
162	-	-	449456.76	2223062.91	Картометрический метод	0.1	-
163	-	-	449489.15	2223075.02	Картометрический метод	0.1	-
164	-	-	449528.85	2223092.98	Картометрический метод	0.1	-
165	-	-	449566.38	2223120.16	Картометрический метод	0.1	-
166	-	-	449575.54	2223126.46	Картометрический метод	0.1	-
167	-	-	449602.91	2223144.66	Картометрический метод	0.1	-
168	-	-	449610.77	2223154.83	Картометрический метод	0.1	-
169	-	-	449636.87	2223210.44	Картометрический метод	0.1	-
170	-	-	449649.68	2223204.03	Картометрический метод	0.1	-
171	-	-	449655.26	2223204.38	Картометрический метод	0.1	-
172	-	-	449667.34	2223197.46	Картометрический метод	0.1	-
173	-	-	449677.09	2223203.54	Картометрический метод	0.1	-
174	-	-	449694.56	2223214.24	Картометрический метод	0.1	-
175	-	-	449729.60	2223252.46	Картометрический метод	0.1	-
176	-	-	449757.66	2223257.10	Картометрический метод	0.1	-

2. Сведения о характерных точках границ объекта							
Обозначение характерных точек границ	Существующие координаты, м		Измененные (уточненные) координаты, м		Метод определения координат характерной точки	Средняя квадратическая погрешность положения характерной точки (Mt), м	Описание обозначения точки на местности (при наличии)
	X	Y	X	Y			
1	2	3	4	5	6	7	8
177	-	-	449778.59	2223284.55	Картометрический метод	0.1	-
178	-	-	449780.80	2223287.46	Картометрический метод	0.1	-
179	-	-	449812.85	2223295.13	Картометрический метод	0.1	-
180	-	-	449845.98	2223301.20	Картометрический метод	0.1	-
181	-	-	449874.83	2223302.79	Картометрический метод	0.1	-
182	-	-	449880.13	2223312.95	Картометрический метод	0.1	-
183	-	-	449901.62	2223356.49	Картометрический метод	0.1	-
184	-	-	449801.07	2223405.97	Картометрический метод	0.1	-
185	-	-	449771.77	2223345.67	Картометрический метод	0.1	-
186	-	-	449751.03	2223302.96	Картометрический метод	0.1	-
187	-	-	449741.91	2223315.21	Картометрический метод	0.1	-
188	-	-	449789.39	2223411.74	Картометрический метод	0.1	-
189	-	-	449752.23	2223430.01	Картометрический метод	0.1	-
62	-	-	449702.64	2223454.41	Картометрический метод	0.1	-
190	-	-	449465.98	2224208.90	Картометрический метод	0.1	-
191	-	-	449447.76	2224208.88	Картометрический метод	0.1	-
192	-	-	449419.52	2224144.81	Картометрический метод	0.1	-
193	-	-	449569.09	2224075.35	Картометрический метод	0.1	-
194	-	-	449557.59	2224046.85	Картометрический метод	0.1	-
195	-	-	449560.41	2224045.59	Картометрический метод	0.1	-
196	-	-	449555.95	2224036.21	Картометрический метод	0.1	-
197	-	-	449544.99	2224040.94	Картометрический метод	0.1	-
198	-	-	449555.65	2224069.64	Картометрический метод	0.1	-
199	-	-	449532.16	2224080.85	Картометрический метод	0.1	-
200	-	-	449459.00	2223913.06	Картометрический метод	0.1	-
201	-	-	449484.53	2223901.87	Картометрический метод	0.1	-

2. Сведения о характерных точках границ объекта							
Обозначение характерных точек границ	Существующие координаты, м		Измененные (уточненные) координаты, м		Метод определения координат характерной точки	Средняя квадратическая погрешность положения характерной точки (Mt), м	Описание обозначения точки на местности (при наличии)
	X	Y	X	Y			
1	2	3	4	5	6	7	8
202	-	-	449493.69	2223922.13	Картометрический метод	0.1	-
203	-	-	449559.62	2223890.88	Картометрический метод	0.1	-
204	-	-	449567.10	2223909.06	Картометрический метод	0.1	-
205	-	-	449604.52	2223991.74	Картометрический метод	0.1	-
206	-	-	449612.72	2224011.36	Картометрический метод	0.1	-
207	-	-	449606.43	2224014.14	Картометрический метод	0.1	-
208	-	-	449610.44	2224023.23	Картометрический метод	0.1	-
209	-	-	449630.09	2224014.45	Картометрический метод	0.1	-
210	-	-	449602.06	2223949.57	Картометрический метод	0.1	-
211	-	-	449615.26	2223944.70	Картометрический метод	0.1	-
212	-	-	449698.01	2223917.65	Картометрический метод	0.1	-
213	-	-	449746.99	2224026.25	Картометрический метод	0.1	-
214	-	-	449746.88	2224026.30	Картометрический метод	0.1	-
215	-	-	449746.32	2224026.56	Картометрический метод	0.1	-
216	-	-	449734.78	2224031.84	Картометрический метод	0.1	-
217	-	-	449662.41	2224064.93	Картометрический метод	0.1	-
218	-	-	449662.38	2224064.87	Картометрический метод	0.1	-
219	-	-	449661.36	2224065.34	Картометрический метод	0.1	-
220	-	-	449656.78	2224067.43	Картометрический метод	0.1	-
221	-	-	449656.63	2224067.19	Картометрический метод	0.1	-
222	-	-	449644.89	2224041.36	Картометрический метод	0.1	-
223	-	-	449639.07	2224043.98	Картометрический метод	0.1	-
224	-	-	449637.24	2224044.81	Картометрический метод	0.1	-
225	-	-	449609.87	2224057.16	Картометрический метод	0.1	-
226	-	-	449629.18	2224099.94	Картометрический метод	0.1	-
227	-	-	449655.37	2224086.94	Картометрический метод	0.1	-

2. Сведения о характерных точках границ объекта							
Обозначение характерных точек границ	Существующие координаты, м		Измененные (уточненные) координаты, м		Метод определения координат характерной точки	Средняя квадратическая погрешность положения характерной точки (Mt), м	Описание обозначения точки на местности (при наличии)
	X	Y	X	Y			
1	2	3	4	5	6	7	8
228	-	-	449657.17	2224086.05	Картометрический метод	0.1	-
229	-	-	449660.22	2224084.52	Картометрический метод	0.1	-
230	-	-	449666.87	2224099.10	Картометрический метод	0.1	-
231	-	-	449614.59	2224124.08	Картометрический метод	0.1	-
232	-	-	449616.60	2224128.46	Картометрический метод	0.1	-
233	-	-	449615.82	2224128.98	Картометрический метод	0.1	-
234	-	-	449613.94	2224133.56	Картометрический метод	0.1	-
235	-	-	449616.60	2224138.04	Картометрический метод	0.1	-
236	-	-	449585.70	2224152.21	Картометрический метод	0.1	-
237	-	-	449584.57	2224150.42	Картометрический метод	0.1	-
238	-	-	449579.48	2224153.56	Картометрический метод	0.1	-
239	-	-	449577.86	2224154.08	Картометрический метод	0.1	-
240	-	-	449574.77	2224155.85	Картометрический метод	0.1	-
241	-	-	449572.96	2224157.40	Картометрический метод	0.1	-
242	-	-	449562.77	2224163.57	Картометрический метод	0.1	-
243	-	-	449560.92	2224164.33	Картометрический метод	0.1	-
244	-	-	449557.95	2224166.15	Картометрический метод	0.1	-
245	-	-	449556.39	2224167.41	Картометрический метод	0.1	-
246	-	-	449546.09	2224173.64	Картометрический метод	0.1	-
247	-	-	449542.87	2224169.91	Картометрический метод	0.1	-
248	-	-	449535.39	2224169.24	Картометрический метод	0.1	-
249	-	-	449534.90	2224169.30	Картометрический метод	0.1	-
250	-	-	449529.34	2224172.69	Картометрический метод	0.1	-
251	-	-	449528.03	2224173.88	Картометрический метод	0.1	-
252	-	-	449473.06	2224205.30	Картометрический метод	0.1	-
190	-	-	449465.98	2224208.90	Картометрический метод	0.1	-

2. Сведения о характерных точках границ объекта							
Обозначение характерных точек границ	Существующие координаты, м		Измененные (уточненные) координаты, м		Метод определения координат характерной точки	Средняя квадратическая погрешность положения характерной точки (Mt), м	Описание обозначения точки на местности (при наличии)
	X	Y	X	Y			
1	2	3	4	5	6	7	8
253	-	-	449586.30	2224033.44	Картометрический метод	0.1	-
254	-	-	449591.06	2224031.89	Картометрический метод	0.1	-
255	-	-	449608.61	2224024.05	Картометрический метод	0.1	-
256	-	-	449604.60	2224014.95	Картометрический метод	0.1	-
257	-	-	449582.38	2224024.78	Картометрический метод	0.1	-
253	-	-	449586.30	2224033.44	Картометрический метод	0.1	-
258	-	-	449173.89	2223953.04	Картометрический метод	0.1	-
259	-	-	449086.92	2223886.69	Картометрический метод	0.1	-
260	-	-	449068.69	2223827.44	Картометрический метод	0.1	-
261	-	-	449077.80	2223793.21	Картометрический метод	0.1	-
262	-	-	449047.89	2223802.39	Картометрический метод	0.1	-
263	-	-	449065.17	2223780.13	Картометрический метод	0.1	-
264	-	-	449055.29	2223772.48	Картометрический метод	0.1	-
265	-	-	449059.08	2223756.74	Картометрический метод	0.1	-
266	-	-	449060.48	2223750.92	Картометрический метод	0.1	-
267	-	-	449081.38	2223741.64	Картометрический метод	0.1	-
268	-	-	449083.06	2223740.75	Картометрический метод	0.1	-
269	-	-	449097.69	2223733.03	Картометрический метод	0.1	-
270	-	-	449132.30	2223714.74	Картометрический метод	0.1	-
271	-	-	449144.39	2223707.79	Картометрический метод	0.1	-
272	-	-	449148.78	2223715.70	Картометрический метод	0.1	-
273	-	-	449230.54	2223667.78	Картометрический метод	0.1	-
274	-	-	449256.74	2223714.54	Картометрический метод	0.1	-
275	-	-	449257.87	2223717.21	Картометрический метод	0.1	-
276	-	-	449260.72	2223729.07	Картометрический метод	0.1	-
277	-	-	449261.18	2223730.60	Картометрический метод	0.1	-

2. Сведения о характерных точках границ объекта							
Обозначение характерных точек границ	Существующие координаты, м		Измененные (уточненные) координаты, м		Метод определения координат характерной точки	Средняя квадратическая погрешность положения характерной точки (Mt), м	Описание обозначения точки на местности (при наличии)
	X	Y	X	Y			
1	2	3	4	5	6	7	8
278	-	-	449261.76	2223731.69	Картометрический метод	0.1	-
279	-	-	449286.65	2223774.69	Картометрический метод	0.1	-
280	-	-	449283.06	2223778.16	Картометрический метод	0.1	-
281	-	-	449291.16	2223796.20	Картометрический метод	0.1	-
282	-	-	449294.41	2223803.04	Картометрический метод	0.1	-
283	-	-	449274.66	2223794.24	Картометрический метод	0.1	-
284	-	-	449268.28	2223808.76	Картометрический метод	0.1	-
285	-	-	449279.78	2223833.44	Картометрический метод	0.1	-
286	-	-	449266.72	2223828.12	Картометрический метод	0.1	-
287	-	-	449256.12	2223837.35	Картометрический метод	0.1	-
288	-	-	449250.32	2223843.43	Картометрический метод	0.1	-
289	-	-	449245.33	2223847.44	Картометрический метод	0.1	-
290	-	-	449240.77	2223853.12	Картометрический метод	0.1	-
291	-	-	449242.57	2223855.44	Картометрический метод	0.1	-
292	-	-	449244.73	2223860.39	Картометрический метод	0.1	-
293	-	-	449255.52	2223886.10	Картометрический метод	0.1	-
294	-	-	449247.73	2223882.04	Картометрический метод	0.1	-
295	-	-	449254.34	2223898.90	Картометрический метод	0.1	-
296	-	-	449218.80	2223881.83	Картометрический метод	0.1	-
297	-	-	449190.29	2223869.57	Картометрический метод	0.1	-
298	-	-	449212.60	2223896.15	Картометрический метод	0.1	-
299	-	-	449209.68	2223903.07	Картометрический метод	0.1	-
300	-	-	449216.99	2223906.17	Картометрический метод	0.1	-
258	-	-	449173.89	2223953.04	Картометрический метод	0.1	-
301	-	-	449760.04	2223567.97	Картометрический метод	0.1	-
302	-	-	449737.19	2223522.76	Картометрический метод	0.1	-

2. Сведения о характерных точках границ объекта							
Обозначение характерных точек границ	Существующие координаты, м		Измененные (уточненные) координаты, м		Метод определения координат характерной точки	Средняя квадратическая погрешность положения характерной точки (Mt), м	Описание обозначения точки на местности (при наличии)
	X	Y	X	Y			
1	2	3	4	5	6	7	8
303	-	-	449709.45	2223467.91	Картометрический метод	0.1	-
304	-	-	449758.92	2223443.56	Картометрический метод	0.1	-
305	-	-	449854.57	2223396.57	Картометрический метод	0.1	-
306	-	-	449879.20	2223384.47	Картометрический метод	0.1	-
307	-	-	449921.81	2223363.56	Картометрический метод	0.1	-
308	-	-	449903.57	2223326.45	Картометрический метод	0.1	-
309	-	-	449907.56	2223326.47	Картометрический метод	0.1	-
310	-	-	449908.40	2223314.91	Картометрический метод	0.1	-
311	-	-	449897.58	2223314.16	Картометрический метод	0.1	-
312	-	-	449891.79	2223302.28	Картометрический метод	0.1	-
313	-	-	449968.98	2223293.79	Картометрический метод	0.1	-
314	-	-	449990.49	2223326.79	Картометрический метод	0.1	-
315	-	-	450004.32	2223361.88	Картометрический метод	0.1	-
316	-	-	450001.99	2223484.95	Картометрический метод	0.1	-
317	-	-	449968.18	2223483.64	Картометрический метод	0.1	-
318	-	-	449932.14	2223490.93	Картометрический метод	0.1	-
319	-	-	449912.56	2223499.14	Картометрический метод	0.1	-
320	-	-	449809.30	2223545.73	Картометрический метод	0.1	-
301	-	-	449760.04	2223567.97	Картометрический метод	0.1	-
321	-	-	449649.88	2223614.29	Картометрический метод	0.1	-
322	-	-	449642.53	2223603.02	Картометрический метод	0.1	-
323	-	-	449639.42	2223598.99	Картометрический метод	0.1	-
324	-	-	449635.90	2223592.57	Картометрический метод	0.1	-
325	-	-	449645.26	2223586.72	Картометрический метод	0.1	-
326	-	-	449644.79	2223585.96	Картометрический метод	0.1	-
327	-	-	449643.70	2223584.21	Картометрический метод	0.1	-

2. Сведения о характерных точках границ объекта							
Обозначение характерных точек границ	Существующие координаты, м		Измененные (уточненные) координаты, м		Метод определения координат характерной точки	Средняя квадратическая погрешность положения характерной точки (Mt), м	Описание обозначения точки на местности (при наличии)
	X	Y	X	Y			
1	2	3	4	5	6	7	8
328	-	-	449633.60	2223566.31	Картометрический метод	0.1	-
329	-	-	449632.64	2223564.61	Картометрический метод	0.1	-
330	-	-	449620.14	2223541.26	Картометрический метод	0.1	-
331	-	-	449621.71	2223540.39	Картометрический метод	0.1	-
332	-	-	449606.83	2223514.39	Картометрический метод	0.1	-
333	-	-	449592.62	2223488.55	Картометрический метод	0.1	-
334	-	-	449597.47	2223485.93	Картометрический метод	0.1	-
335	-	-	449590.83	2223474.56	Картометрический метод	0.1	-
336	-	-	449590.01	2223473.15	Картометрический метод	0.1	-
337	-	-	449587.57	2223468.36	Картометрический метод	0.1	-
338	-	-	449583.02	2223459.41	Картометрический метод	0.1	-
339	-	-	449569.55	2223435.44	Картометрический метод	0.1	-
340	-	-	449569.22	2223434.76	Картометрический метод	0.1	-
341	-	-	449563.30	2223422.86	Картометрический метод	0.1	-
342	-	-	449560.50	2223417.21	Картометрический метод	0.1	-
343	-	-	449554.66	2223411.93	Картометрический метод	0.1	-
344	-	-	449541.05	2223411.69	Картометрический метод	0.1	-
345	-	-	449527.55	2223388.83	Картометрический метод	0.1	-
346	-	-	449511.17	2223359.33	Картометрический метод	0.1	-
347	-	-	449508.53	2223354.54	Картометрический метод	0.1	-
348	-	-	449505.88	2223349.76	Картометрический метод	0.1	-
349	-	-	449506.20	2223349.57	Картометрический метод	0.1	-
350	-	-	449507.25	2223348.96	Картометрический метод	0.1	-
351	-	-	449509.62	2223347.58	Картометрический метод	0.1	-
352	-	-	449493.10	2223315.92	Картометрический метод	0.1	-
353	-	-	449487.86	2223319.08	Картометрический метод	0.1	-

2. Сведения о характерных точках границ объекта							
Обозначение характерных точек границ	Существующие координаты, м		Измененные (уточненные) координаты, м		Метод определения координат характерной точки	Средняя квадратическая погрешность положения характерной точки (Mt), м	Описание обозначения точки на местности (при наличии)
	X	Y	X	Y			
1	2	3	4	5	6	7	8
354	-	-	449487.54	2223319.30	Картометрический метод	0.1	-
355	-	-	449487.49	2223319.16	Картометрический метод	0.1	-
356	-	-	449478.00	2223297.33	Картометрический метод	0.1	-
357	-	-	449477.96	2223297.25	Картометрический метод	0.1	-
358	-	-	449480.98	2223293.51	Картометрический метод	0.1	-
359	-	-	449483.65	2223292.40	Картометрический метод	0.1	-
360	-	-	449481.45	2223287.17	Картометрический метод	0.1	-
361	-	-	449482.35	2223284.06	Картометрический метод	0.1	-
362	-	-	449482.80	2223282.50	Картометрический метод	0.1	-
363	-	-	449476.30	2223268.11	Картометрический метод	0.1	-
364	-	-	449478.49	2223266.98	Картометрический метод	0.1	-
365	-	-	449464.81	2223238.89	Картометрический метод	0.1	-
366	-	-	449461.32	2223232.19	Картометрический метод	0.1	-
367	-	-	449521.23	2223246.81	Картометрический метод	0.1	-
368	-	-	449523.29	2223247.18	Картометрический метод	0.1	-
369	-	-	449525.71	2223247.61	Картометрический метод	0.1	-
370	-	-	449530.66	2223248.64	Картометрический метод	0.1	-
371	-	-	449534.91	2223249.67	Картометрический метод	0.1	-
372	-	-	449537.67	2223250.38	Картометрический метод	0.1	-
373	-	-	449539.96	2223251.01	Картометрический метод	0.1	-
374	-	-	449542.88	2223251.90	Картометрический метод	0.1	-
375	-	-	449545.64	2223252.82	Картометрический метод	0.1	-
376	-	-	449550.98	2223254.69	Картометрический метод	0.1	-
377	-	-	449552.35	2223255.24	Картометрический метод	0.1	-
378	-	-	449553.88	2223255.85	Картометрический метод	0.1	-
379	-	-	449556.19	2223256.77	Картометрический метод	0.1	-

2. Сведения о характерных точках границ объекта							
Обозначение характерных точек границ	Существующие координаты, м		Измененные (уточненные) координаты, м		Метод определения координат характерной точки	Средняя квадратическая погрешность положения характерной точки (Mt), м	Описание обозначения точки на местности (при наличии)
	X	Y	X	Y			
1	2	3	4	5	6	7	8
380	-	-	449557.99	2223257.55	Картометрический метод	0.1	-
381	-	-	449559.46	2223258.22	Картометрический метод	0.1	-
382	-	-	449561.31	2223259.04	Картометрический метод	0.1	-
383	-	-	449562.59	2223259.66	Картометрический метод	0.1	-
384	-	-	449563.33	2223260.03	Картометрический метод	0.1	-
385	-	-	449564.55	2223260.61	Картометрический метод	0.1	-
386	-	-	449566.66	2223261.69	Картометрический метод	0.1	-
387	-	-	449567.32	2223262.02	Картометрический метод	0.1	-
388	-	-	449568.28	2223262.56	Картометрический метод	0.1	-
389	-	-	449570.36	2223263.66	Картометрический метод	0.1	-
390	-	-	449571.73	2223264.44	Картометрический метод	0.1	-
391	-	-	449572.98	2223265.14	Картометрический метод	0.1	-
392	-	-	449575.05	2223266.37	Картометрический метод	0.1	-
393	-	-	449576.34	2223267.39	Картометрический метод	0.1	-
394	-	-	449577.78	2223268.57	Картометрический метод	0.1	-
395	-	-	449579.46	2223270.03	Картометрический метод	0.1	-
396	-	-	449580.93	2223271.38	Картометрический метод	0.1	-
397	-	-	449581.91	2223272.31	Картометрический метод	0.1	-
398	-	-	449583.21	2223273.57	Картометрический метод	0.1	-
399	-	-	449584.66	2223275.04	Картометрический метод	0.1	-
400	-	-	449585.45	2223275.85	Картометрический метод	0.1	-
401	-	-	449587.31	2223277.88	Картометрический метод	0.1	-
402	-	-	449588.55	2223279.29	Картометрический метод	0.1	-
403	-	-	449589.55	2223280.47	Картометрический метод	0.1	-
404	-	-	449590.65	2223281.81	Картометрический метод	0.1	-
405	-	-	449591.27	2223282.58	Картометрический метод	0.1	-

2. Сведения о характерных точках границ объекта							
Обозначение характерных точек границ	Существующие координаты, м		Измененные (уточненные) координаты, м		Метод определения координат характерной точки	Средняя квадратическая погрешность положения характерной точки (Mt), м	Описание обозначения точки на местности (при наличии)
	X	Y	X	Y			
1	2	3	4	5	6	7	8
406	-	-	449592.30	2223283.91	Картометрический метод	0.1	-
407	-	-	449593.07	2223284.92	Картометрический метод	0.1	-
408	-	-	449593.90	2223286.06	Картометрический метод	0.1	-
409	-	-	449594.69	2223287.18	Картометрический метод	0.1	-
410	-	-	449595.90	2223288.98	Картометрический метод	0.1	-
411	-	-	449596.43	2223289.78	Картометрический метод	0.1	-
412	-	-	449597.03	2223290.71	Картометрический метод	0.1	-
413	-	-	449597.76	2223291.88	Картометрический метод	0.1	-
414	-	-	449598.54	2223293.18	Картометрический метод	0.1	-
415	-	-	449599.07	2223294.06	Картометрический метод	0.1	-
416	-	-	449599.67	2223295.11	Картометрический метод	0.1	-
417	-	-	449600.54	2223296.68	Картометрический метод	0.1	-
418	-	-	449600.70	2223296.96	Картометрический метод	0.1	-
419	-	-	449618.72	2223332.70	Картометрический метод	0.1	-
420	-	-	449636.64	2223368.18	Картометрический метод	0.1	-
421	-	-	449673.59	2223441.37	Картометрический метод	0.1	-
422	-	-	449695.82	2223485.38	Картометрический метод	0.1	-
423	-	-	449721.54	2223534.20	Картометрический метод	0.1	-
424	-	-	449722.04	2223536.19	Картометрический метод	0.1	-
425	-	-	449722.07	2223536.35	Картометрический метод	0.1	-
426	-	-	449722.86	2223540.67	Картометрический метод	0.1	-
427	-	-	449723.43	2223545.39	Картометрический метод	0.1	-
428	-	-	449723.45	2223545.52	Картометрический метод	0.1	-
429	-	-	449723.45	2223545.58	Картометрический метод	0.1	-
430	-	-	449723.69	2223549.78	Картометрический метод	0.1	-
431	-	-	449723.67	2223554.35	Картометрический метод	0.1	-

2. Сведения о характерных точках границ объекта							
Обозначение характерных точек границ	Существующие координаты, м		Измененные (уточненные) координаты, м		Метод определения координат характерной точки	Средняя квадратическая погрешность положения характерной точки (Mt), м	Описание обозначения точки на местности (при наличии)
	X	Y	X	Y			
1	2	3	4	5	6	7	8
432	-	-	449723.35	2223558.90	Картометрический метод	0.1	-
433	-	-	449722.77	2223563.36	Картометрический метод	0.1	-
434	-	-	449722.76	2223563.43	Картометрический метод	0.1	-
435	-	-	449722.74	2223563.52	Картометрический метод	0.1	-
436	-	-	449721.88	2223567.93	Картометрический метод	0.1	-
437	-	-	449720.72	2223572.34	Картометрический метод	0.1	-
438	-	-	449719.30	2223576.63	Картометрический метод	0.1	-
439	-	-	449719.29	2223576.66	Картометрический метод	0.1	-
440	-	-	449719.27	2223576.72	Картометрический метод	0.1	-
441	-	-	449717.57	2223580.93	Картометрический метод	0.1	-
442	-	-	449715.61	2223585.05	Картометрический метод	0.1	-
443	-	-	449713.38	2223589.04	Картометрический метод	0.1	-
444	-	-	449709.88	2223590.62	Картометрический метод	0.1	-
445	-	-	449704.81	2223582.43	Картометрический метод	0.1	-
446	-	-	449673.01	2223601.37	Картометрический метод	0.1	-
321	-	-	449649.88	2223614.29	Картометрический метод	0.1	-
447	-	-	449797.92	2223721.45	Картометрический метод	0.1	-
448	-	-	449796.53	2223721.02	Картометрический метод	0.1	-
449	-	-	449788.73	2223717.03	Картометрический метод	0.1	-
450	-	-	449772.93	2223705.52	Картометрический метод	0.1	-
451	-	-	449734.95	2223621.57	Картометрический метод	0.1	-
452	-	-	449745.25	2223616.07	Картометрический метод	0.1	-
453	-	-	449743.80	2223612.93	Картометрический метод	0.1	-
454	-	-	449746.20	2223603.87	Картометрический метод	0.1	-
455	-	-	449751.40	2223596.03	Картометрический метод	0.1	-
456	-	-	449878.78	2223538.61	Картометрический метод	0.1	-

2. Сведения о характерных точках границ объекта							
Обозначение характерных точек границ	Существующие координаты, м		Измененные (уточненные) координаты, м		Метод определения координат характерной точки	Средняя квадратическая погрешность положения характерной точки (Mt), м	Описание обозначения точки на местности (при наличии)
	X	Y	X	Y			
1	2	3	4	5	6	7	8
457	-	-	449883.41	2223548.74	Картометрический метод	0.1	-
458	-	-	449959.19	2223511.32	Картометрический метод	0.1	-
459	-	-	449970.57	2223509.18	Картометрический метод	0.1	-
460	-	-	449968.18	2223485.84	Картометрический метод	0.1	-
461	-	-	450043.81	2223493.41	Картометрический метод	0.1	-
462	-	-	450080.74	2223496.91	Картометрический метод	0.1	-
463	-	-	450099.86	2223508.52	Картометрический метод	0.1	-
464	-	-	450099.10	2223523.72	Картометрический метод	0.1	-
465	-	-	450129.60	2223546.81	Картометрический метод	0.1	-
466	-	-	450123.39	2223633.16	Картометрический метод	0.1	-
467	-	-	450121.88	2223635.06	Картометрический метод	0.1	-
468	-	-	450054.37	2223631.12	Картометрический метод	0.1	-
469	-	-	450054.65	2223629.04	Картометрический метод	0.1	-
470	-	-	450055.61	2223621.73	Картометрический метод	0.1	-
471	-	-	450045.34	2223621.88	Картометрический метод	0.1	-
472	-	-	450048.16	2223551.32	Картометрический метод	0.1	-
473	-	-	450048.22	2223549.95	Картометрический метод	0.1	-
474	-	-	449983.60	2223546.27	Картометрический метод	0.1	-
475	-	-	449954.02	2223558.95	Картометрический метод	0.1	-
476	-	-	449948.94	2223561.29	Картометрический метод	0.1	-
477	-	-	449929.24	2223569.82	Картометрический метод	0.1	-
478	-	-	449808.16	2223622.28	Картометрический метод	0.1	-
479	-	-	449806.11	2223626.55	Картометрический метод	0.1	-
480	-	-	449838.27	2223706.70	Картометрический метод	0.1	-
447	-	-	449797.92	2223721.45	Картометрический метод	0.1	-
481	-	-	449959.85	2223955.45	Картометрический метод	0.1	-

2. Сведения о характерных точках границ объекта							
Обозначение характерных точек границ	Существующие координаты, м		Измененные (уточненные) координаты, м		Метод определения координат характерной точки	Средняя квадратическая погрешность положения характерной точки (Mt), м	Описание обозначения точки на местности (при наличии)
	X	Y	X	Y			
1	2	3	4	5	6	7	8
482	-	-	449913.78	2223948.54	Картометрический метод	0.1	-
483	-	-	449922.10	2223882.36	Картометрический метод	0.1	-
484	-	-	449968.93	2223884.43	Картометрический метод	0.1	-
485	-	-	449971.35	2223880.90	Картометрический метод	0.1	-
486	-	-	449976.52	2223878.84	Картометрический метод	0.1	-
487	-	-	449988.90	2223640.37	Картометрический метод	0.1	-
488	-	-	450015.71	2223640.59	Картометрический метод	0.1	-
489	-	-	450016.04	2223635.30	Картометрический метод	0.1	-
490	-	-	450013.94	2223635.19	Картометрический метод	0.1	-
491	-	-	450014.07	2223634.18	Картометрический метод	0.1	-
492	-	-	450015.95	2223634.17	Картометрический метод	0.1	-
493	-	-	450023.81	2223634.26	Картометрический метод	0.1	-
494	-	-	450024.64	2223634.41	Картометрический метод	0.1	-
495	-	-	450038.08	2223634.75	Картометрический метод	0.1	-
496	-	-	450042.65	2223634.94	Картометрический метод	0.1	-
497	-	-	450068.42	2223636.97	Картометрический метод	0.1	-
498	-	-	450073.36	2223637.56	Картометрический метод	0.1	-
499	-	-	450099.22	2223639.19	Картометрический метод	0.1	-
500	-	-	450103.57	2223639.48	Картометрический метод	0.1	-
501	-	-	450118.57	2223640.46	Картометрический метод	0.1	-
502	-	-	450123.15	2223643.93	Картометрический метод	0.1	-
503	-	-	450125.14	2223651.29	Картометрический метод	0.1	-
504	-	-	450123.09	2223665.32	Картометрический метод	0.1	-
505	-	-	450121.39	2223681.42	Картометрический метод	0.1	-
506	-	-	450115.46	2223681.30	Картометрический метод	0.1	-
507	-	-	450111.22	2223710.25	Картометрический метод	0.1	-

2. Сведения о характерных точках границ объекта							
Обозначение характерных точек границ	Существующие координаты, м		Измененные (уточненные) координаты, м		Метод определения координат характерной точки	Средняя квадратическая погрешность положения характерной точки (Mt), м	Описание обозначения точки на местности (при наличии)
	X	Y	X	Y			
1	2	3	4	5	6	7	8
508	-	-	450109.74	2223710.11	Картометрический метод	0.1	-
509	-	-	450069.32	2223706.22	Картометрический метод	0.1	-
510	-	-	450066.79	2223733.92	Картометрический метод	0.1	-
511	-	-	450020.21	2223731.15	Картометрический метод	0.1	-
512	-	-	450010.94	2223750.78	Картометрический метод	0.1	-
513	-	-	450007.74	2223807.25	Картометрический метод	0.1	-
514	-	-	450013.55	2223807.30	Картометрический метод	0.1	-
515	-	-	450007.47	2223875.86	Картометрический метод	0.1	-
516	-	-	450012.36	2223876.78	Картометрический метод	0.1	-
517	-	-	450004.68	2223889.55	Картометрический метод	0.1	-
481	-	-	449959.85	2223955.45	Картометрический метод	0.1	-
518	-	-	449293.56	2223515.90	Картометрический метод	0.1	-
519	-	-	449202.23	2223359.80	Картометрический метод	0.1	-
520	-	-	449239.30	2223332.26	Картометрический метод	0.1	-
521	-	-	449269.15	2223313.53	Картометрический метод	0.1	-
522	-	-	449287.65	2223303.07	Картометрический метод	0.1	-
523	-	-	449297.20	2223323.01	Картометрический метод	0.1	-
524	-	-	449299.12	2223326.52	Картометрический метод	0.1	-
525	-	-	449324.12	2223372.36	Картометрический метод	0.1	-
526	-	-	449327.52	2223378.73	Картометрический метод	0.1	-
527	-	-	449378.17	2223466.39	Картометрический метод	0.1	-
518	-	-	449293.56	2223515.90	Картометрический метод	0.1	-
528	-	-	449231.97	2223653.65	Картометрический метод	0.1	-
529	-	-	449155.82	2223525.53	Картометрический метод	0.1	-
530	-	-	449183.04	2223509.95	Картометрический метод	0.1	-
531	-	-	449198.99	2223536.84	Картометрический метод	0.1	-

2. Сведения о характерных точках границ объекта							
Обозначение характерных точек границ	Существующие координаты, м		Измененные (уточненные) координаты, м		Метод определения координат характерной точки	Средняя квадратическая погрешность положения характерной точки (Mt), м	Описание обозначения точки на местности (при наличии)
	X	Y	X	Y			
1	2	3	4	5	6	7	8
532	-	-	449200.82	2223535.82	Картометрический метод	0.1	-
533	-	-	449202.49	2223534.89	Картометрический метод	0.1	-
534	-	-	449212.86	2223552.29	Картометрический метод	0.1	-
535	-	-	449223.24	2223569.69	Картометрический метод	0.1	-
536	-	-	449267.91	2223543.79	Картометрический метод	0.1	-
537	-	-	449327.77	2223509.08	Картометрический метод	0.1	-
538	-	-	449323.01	2223501.15	Картометрический метод	0.1	-
539	-	-	449355.10	2223481.87	Картометрический метод	0.1	-
540	-	-	449359.31	2223488.99	Картометрический метод	0.1	-
541	-	-	449367.14	2223484.10	Картометрический метод	0.1	-
542	-	-	449380.88	2223507.80	Картометрический метод	0.1	-
543	-	-	449396.15	2223536.09	Картометрический метод	0.1	-
544	-	-	449401.54	2223547.08	Картометрический метод	0.1	-
545	-	-	449402.43	2223553.01	Картометрический метод	0.1	-
528	-	-	449231.97	2223653.65	Картометрический метод	0.1	-
546	-	-	449413.48	2224136.93	Картометрический метод	0.1	-
547	-	-	449260.75	2224071.73	Картометрический метод	0.1	-
548	-	-	449257.81	2224050.31	Картометрический метод	0.1	-
549	-	-	449266.14	2224035.62	Картометрический метод	0.1	-
550	-	-	449280.25	2224041.36	Картометрический метод	0.1	-
551	-	-	449273.51	2224056.64	Картометрический метод	0.1	-
552	-	-	449310.78	2224071.47	Картометрический метод	0.1	-
553	-	-	449316.85	2224056.23	Картометрический метод	0.1	-
554	-	-	449411.17	2224094.56	Картометрический метод	0.1	-
555	-	-	449443.30	2224079.75	Картометрический метод	0.1	-
556	-	-	449442.00	2224076.31	Картометрический метод	0.1	-

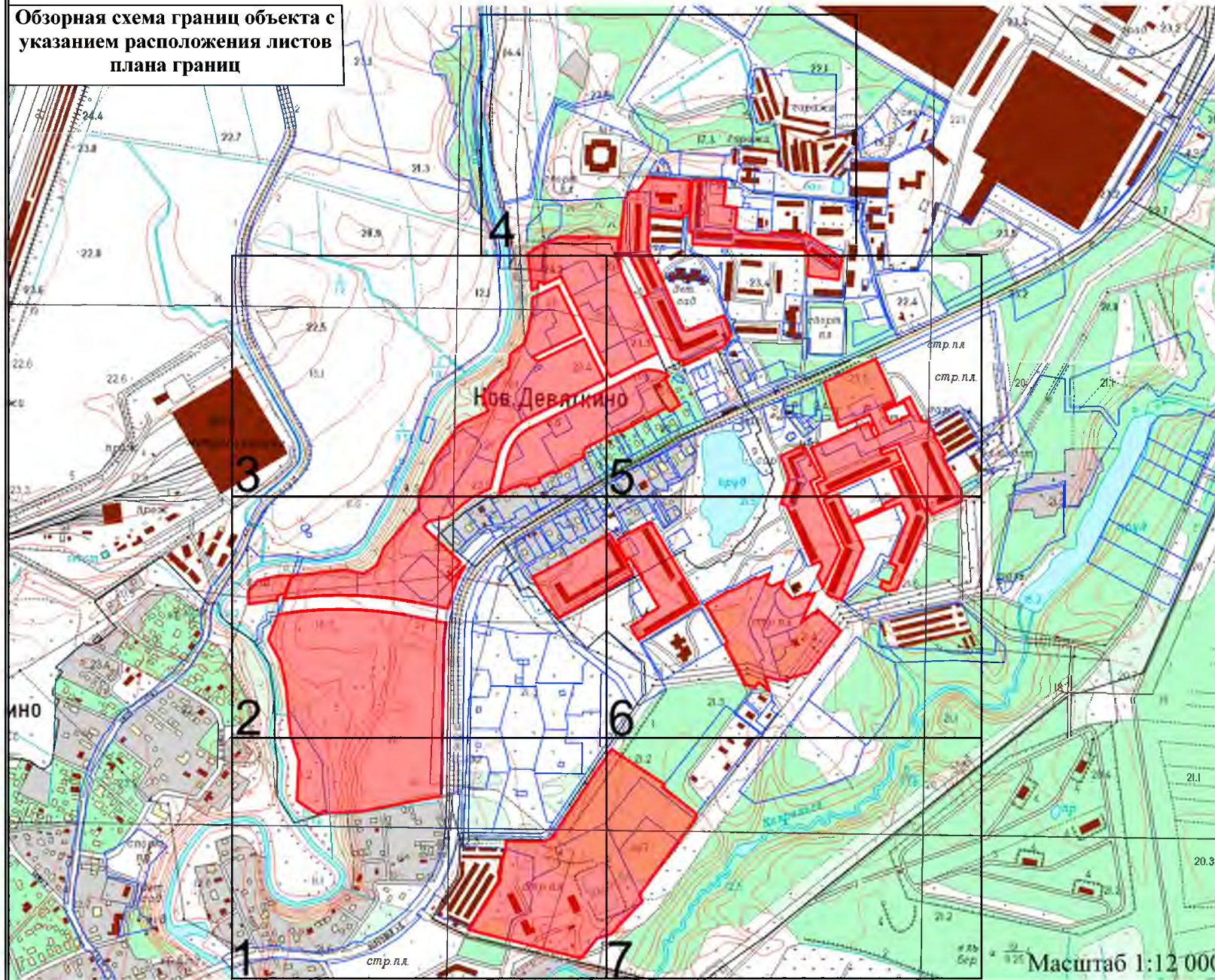
2. Сведения о характерных точках границ объекта							
Обозначение характерных точек границ	Существующие координаты, м		Измененные (уточненные) координаты, м		Метод определения координат характерной точки	Средняя квадратическая погрешность положения характерной точки (Mt), м	Описание обозначения точки на местности (при наличии)
	X	Y	X	Y			
1	2	3	4	5	6	7	8
557	-	-	449436.38	2224061.45	Картометрический метод	0.1	-
558	-	-	449398.99	2223977.21	Картометрический метод	0.1	-
559	-	-	449348.95	2224000.97	Картометрический метод	0.1	-
560	-	-	449250.96	2223960.37	Картометрический метод	0.1	-
561	-	-	449238.97	2223955.18	Картометрический метод	0.1	-
562	-	-	449241.34	2223952.39	Картометрический метод	0.1	-
563	-	-	449240.49	2223950.26	Картометрический метод	0.1	-
564	-	-	449240.16	2223947.94	Картометрический метод	0.1	-
565	-	-	449240.64	2223946.22	Картометрический метод	0.1	-
566	-	-	449241.44	2223944.90	Картометрический метод	0.1	-
567	-	-	449242.75	2223943.87	Картометрический метод	0.1	-
568	-	-	449243.88	2223943.55	Картометрический метод	0.1	-
569	-	-	449246.60	2223937.36	Картометрический метод	0.1	-
570	-	-	449245.77	2223936.59	Картометрический метод	0.1	-
571	-	-	449245.17	2223935.38	Картометрический метод	0.1	-
572	-	-	449245.03	2223934.20	Картометрический метод	0.1	-
573	-	-	449245.30	2223932.74	Картометрический метод	0.1	-
574	-	-	449252.39	2223923.53	Картометрический метод	0.1	-
575	-	-	449347.36	2223962.65	Картометрический метод	0.1	-
576	-	-	449449.53	2223917.06	Картометрический метод	0.1	-
577	-	-	449462.79	2223947.74	Картометрический метод	0.1	-
578	-	-	449404.51	2223974.59	Картометрический метод	0.1	-
579	-	-	449435.70	2224043.68	Картометрический метод	0.1	-
580	-	-	449440.86	2224041.32	Картометрический метод	0.1	-
581	-	-	449459.64	2224083.24	Картометрический метод	0.1	-
582	-	-	449513.21	2224058.01	Картометрический метод	0.1	-

2. Сведения о характерных точках границ объекта							
Обозначение характерных точек границ	Существующие координаты, м		Измененные (уточненные) координаты, м		Метод определения координат характерной точки	Средняя квадратическая погрешность положения характерной точки (Mt), м	Описание обозначения точки на местности (при наличии)
	X	Y	X	Y			
1	2	3	4	5	6	7	8
583	-	-	449523.92	2224084.45	Картометрический метод	0.1	-
546	-	-	449413.48	2224136.93	Картометрический метод	0.1	-
584	-	-	449345.04	2223952.34	Картометрический метод	0.1	-
585	-	-	449264.84	2223915.58	Картометрический метод	0.1	-
586	-	-	449290.48	2223904.29	Картометрический метод	0.1	-
587	-	-	449310.23	2223914.51	Картометрический метод	0.1	-
588	-	-	449321.10	2223910.48	Картометрический метод	0.1	-
589	-	-	449313.70	2223894.07	Картометрический метод	0.1	-
590	-	-	449438.37	2223839.20	Картометрический метод	0.1	-
591	-	-	449442.76	2223827.11	Картометрический метод	0.1	-
592	-	-	449489.31	2223843.97	Картометрический метод	0.1	-
593	-	-	449500.65	2223843.12	Картометрический метод	0.1	-
594	-	-	449541.74	2223825.76	Картометрический метод	0.1	-
595	-	-	449563.06	2223871.32	Картометрический метод	0.1	-
596	-	-	449556.15	2223874.38	Картометрический метод	0.1	-
597	-	-	449557.73	2223879.35	Картометрический метод	0.1	-
598	-	-	449498.77	2223909.86	Картометрический метод	0.1	-
599	-	-	449488.81	2223888.36	Картометрический метод	0.1	-
584	-	-	449345.04	2223952.34	Картометрический метод	0.1	-
600	-	-	449290.66	2222795.76	Картометрический метод	0.1	-
601	-	-	449255.19	2222782.50	Картометрический метод	0.1	-
602	-	-	449246.87	2222765.08	Картометрический метод	0.1	-
603	-	-	449238.99	2222765.71	Картометрический метод	0.1	-
604	-	-	449230.50	2222705.26	Картометрический метод	0.1	-
605	-	-	449256.72	2222704.35	Картометрический метод	0.1	-
606	-	-	449279.00	2222723.12	Картометрический метод	0.1	-





Раздел 4

План границ объекта

Обзорная схема границ объекта с указанием расположения листов плана границ



Используемые условные знаки и обозначения:

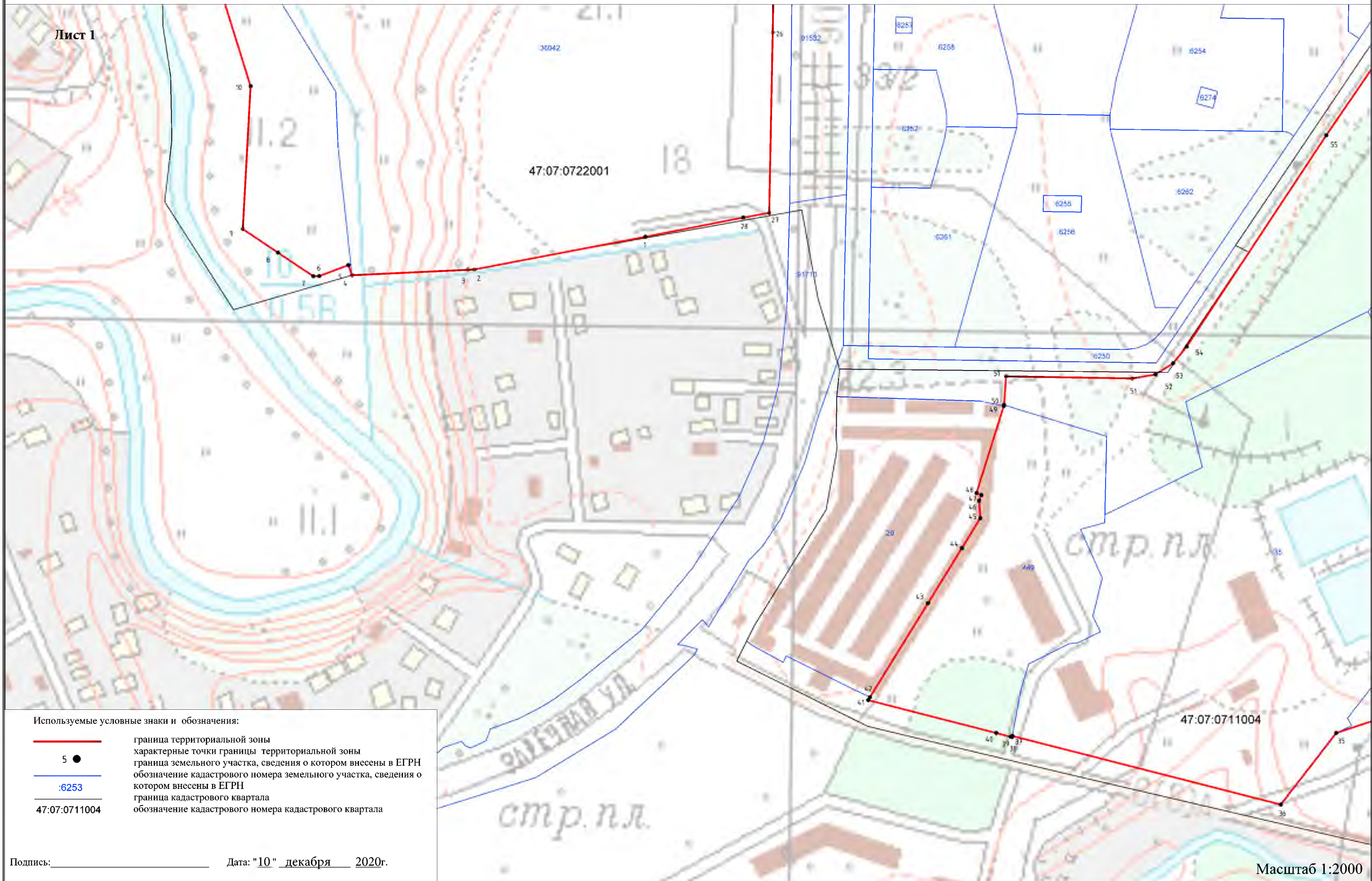
-  граница территориальной зоны
-  рамка и номер листа плана границ объекта
-  граница земельного участка, сведения о котором внесены в ЕГРН
-  граница кадастрового квартала

Подпись: _____






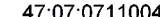
Дата: "10" декабря 2020г.

План границ объекта

Лист 1



Используемые условные знаки и обозначения:

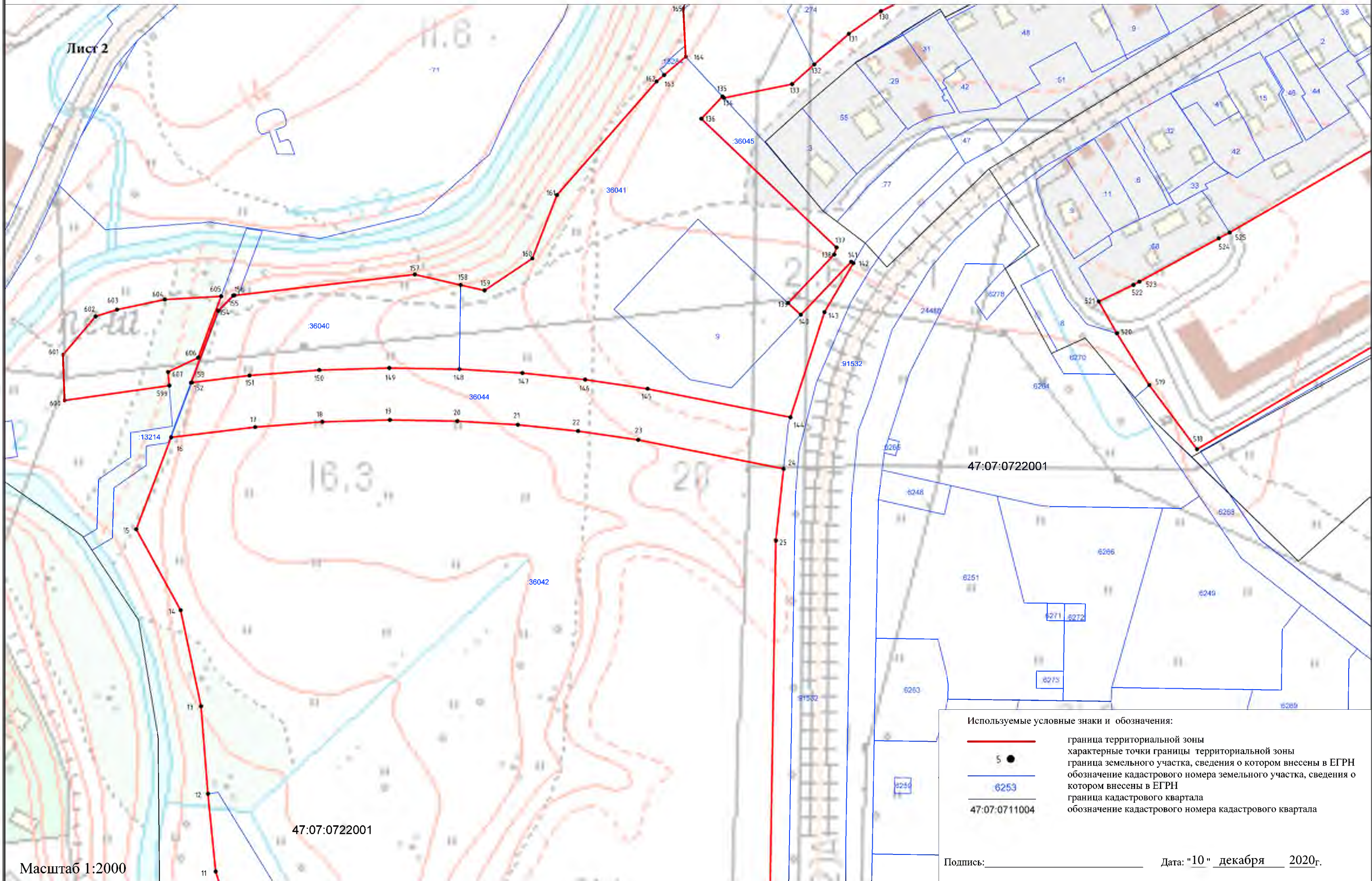
-  граница территориальной зоны
-  5 ● характерные точки границы территориальной зоны
-  граница земельного участка, сведения о котором внесены в ЕГРН
-  :6253 обозначение кадастрового номера земельного участка, сведения о котором внесены в ЕГРН
-  граница кадастрового квартала
-  47:07:0711004 обозначение кадастрового номера кадастрового квартала

Подпись: _____ Дата: "10" декабря 2020г.

Масштаб 1:2000

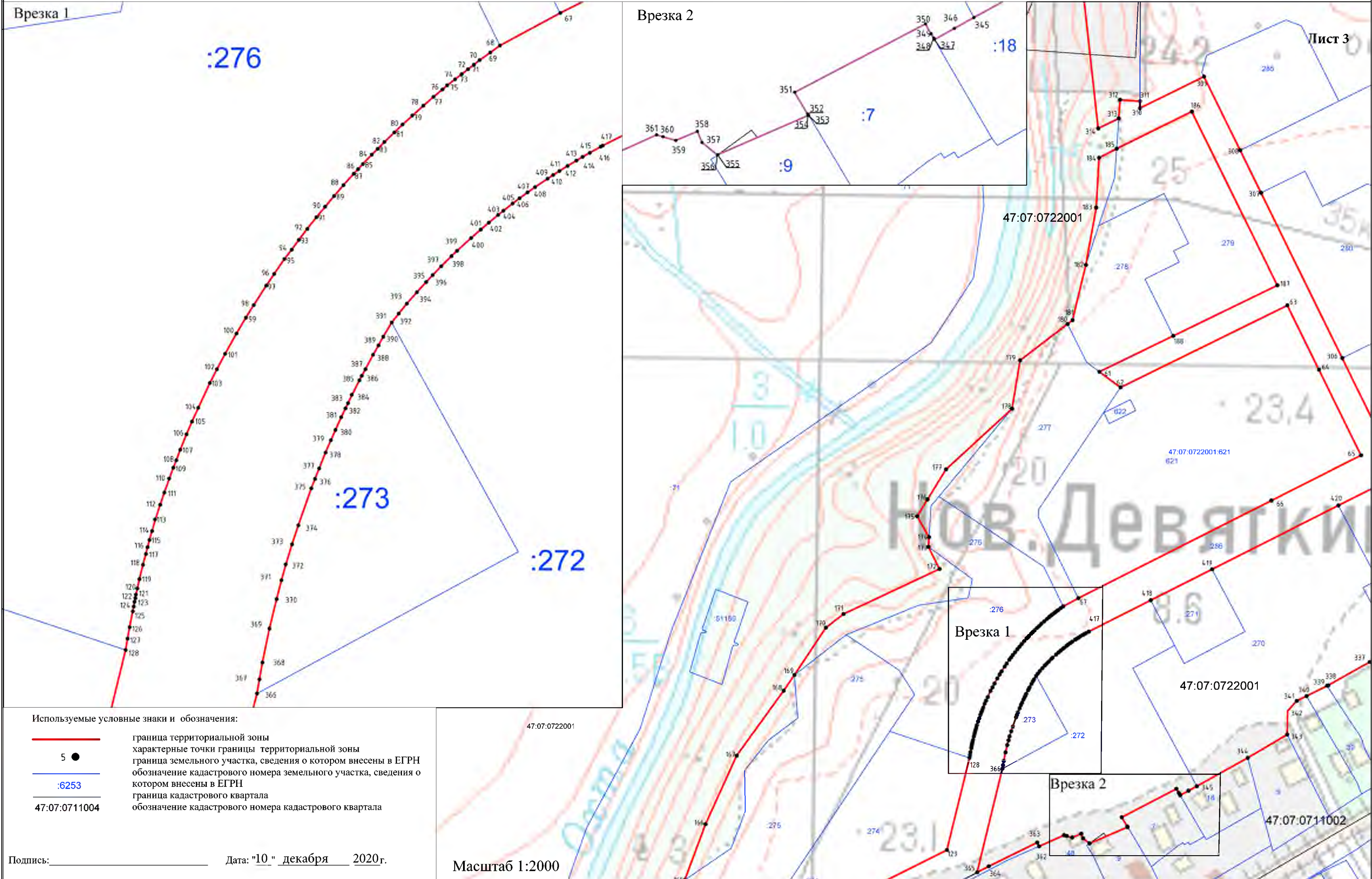
Раздел 4

План границ объекта



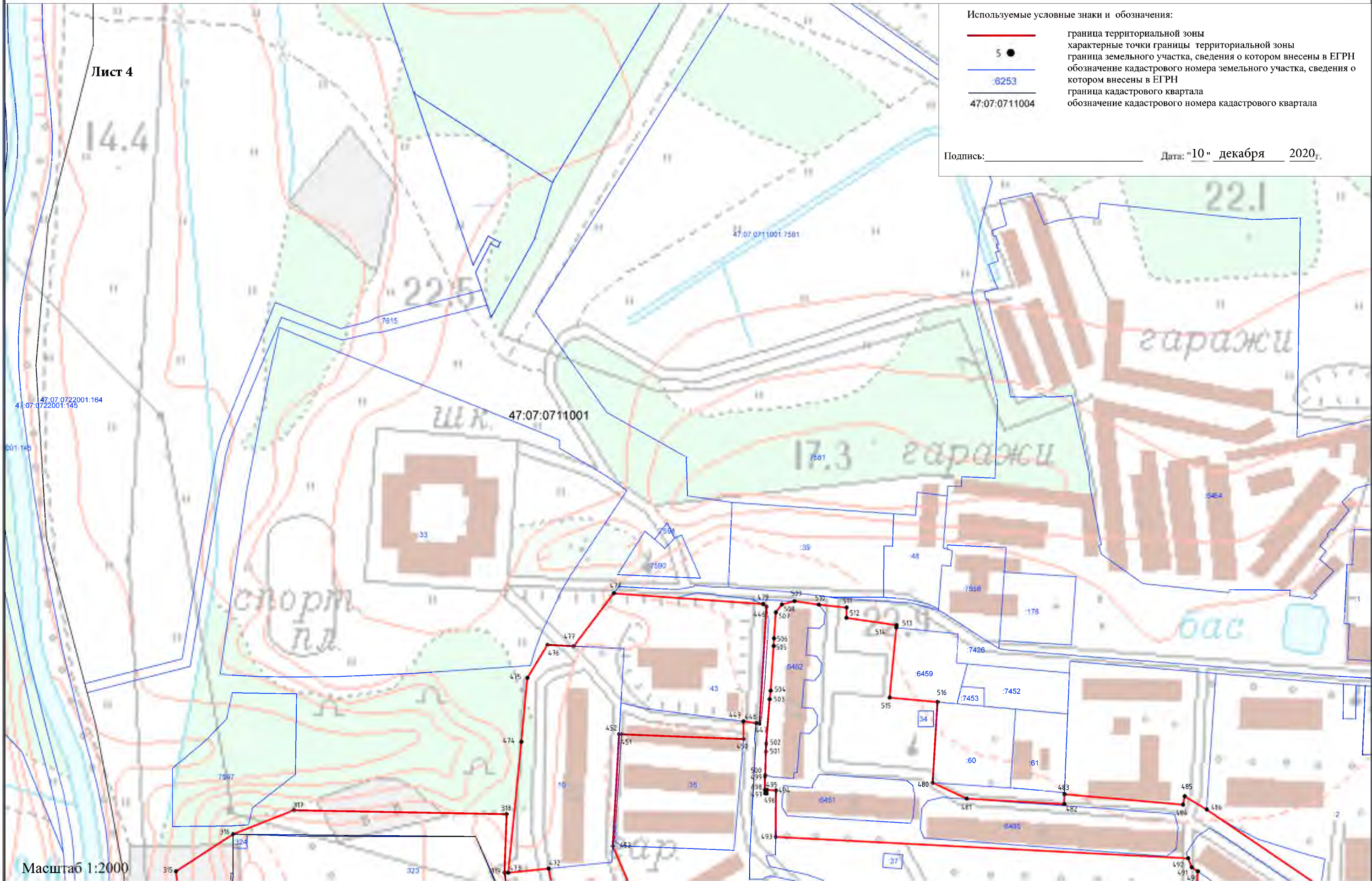
Раздел 4

План границ объекта



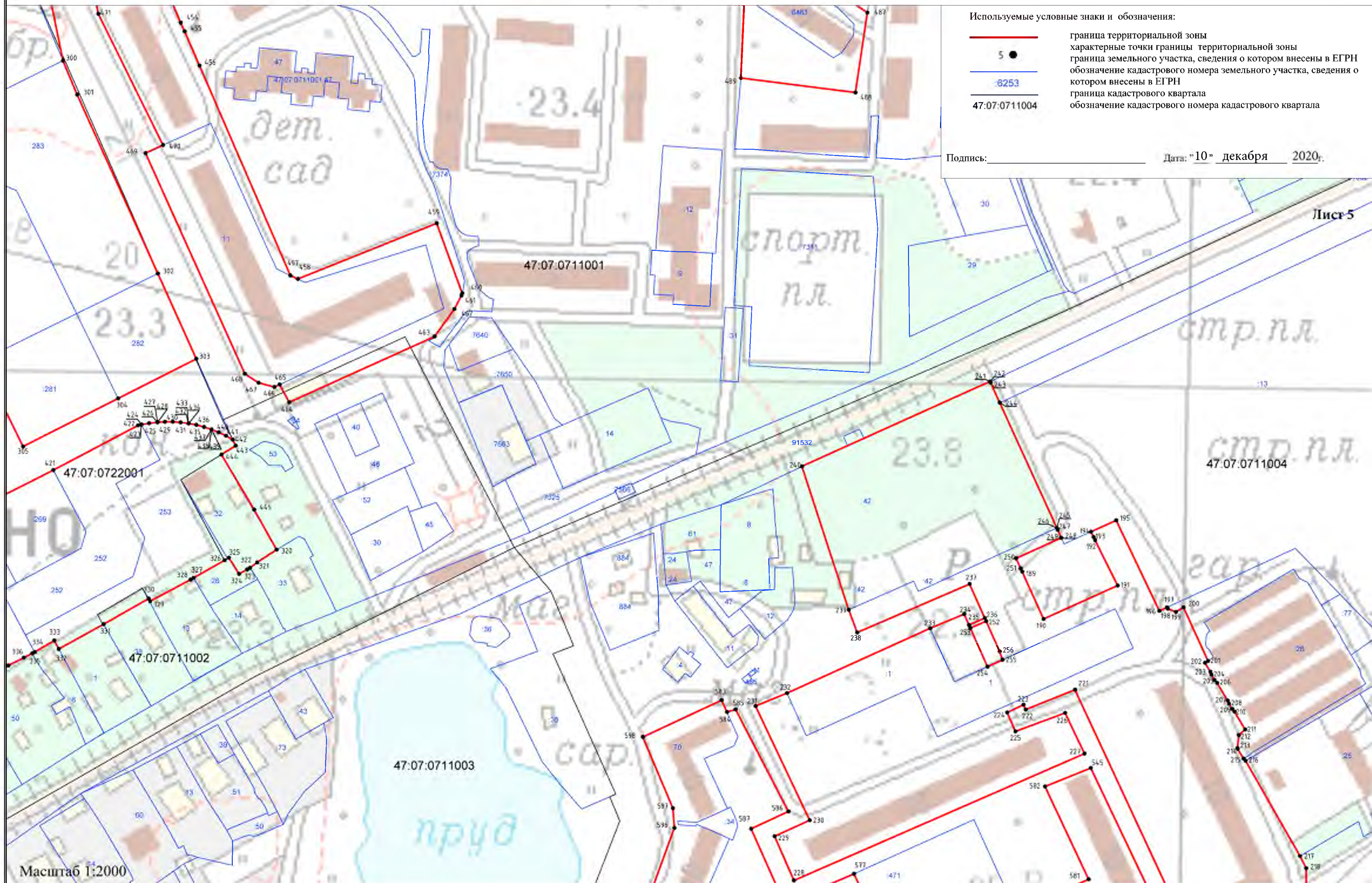
Раздел 4

План границ объекта



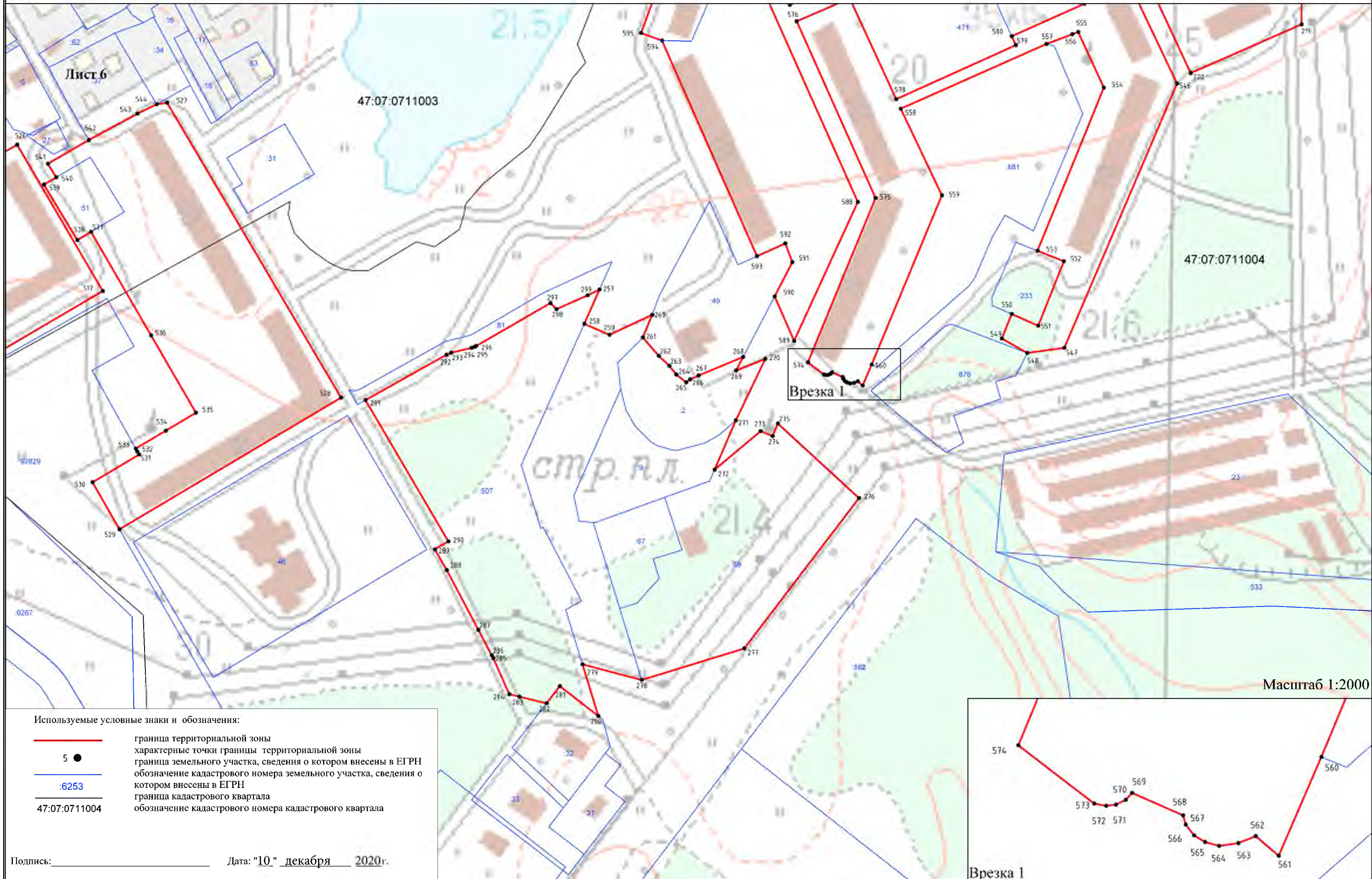
Раздел 4

План границ объекта



Раздел 4

План границ объекта

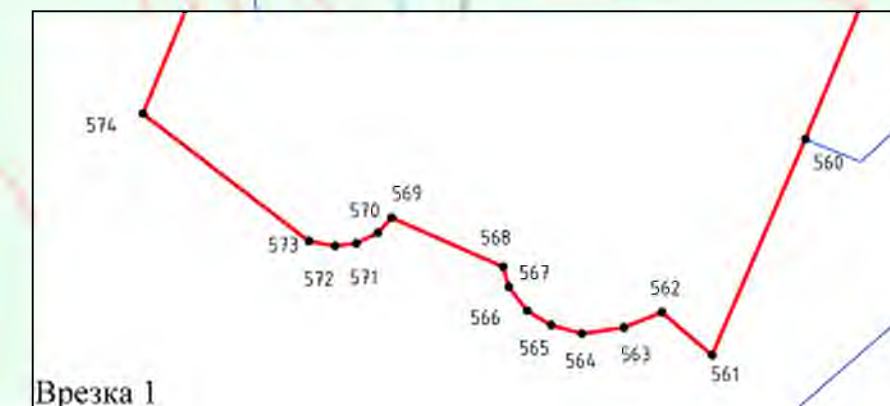


Используемые условные знаки и обозначения:

- граница территориальной зоны
- характерные точки границы территориальной зоны
- граница земельного участка, сведения о котором внесены в ЕГРН
- 6253 обозначение кадастрового номера земельного участка, сведения о котором внесены в ЕГРН
- граница кадастрового квартала
- 47:07:0711004 обозначение кадастрового номера кадастрового квартала

Подпись: _____ Дата: "10." декабря 2020г.

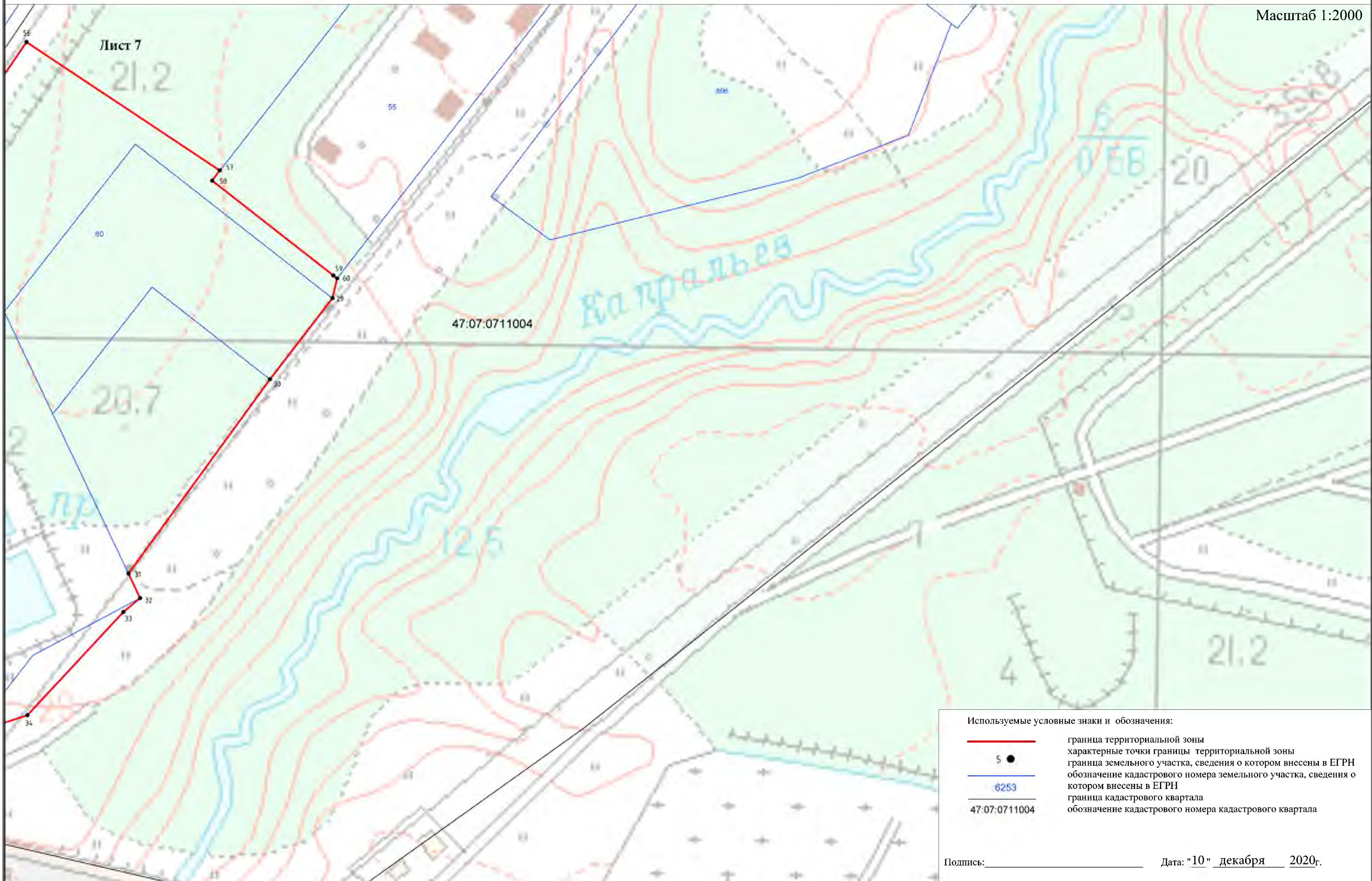
Масштаб 1:2000



Раздел 4

План границ объекта

Масштаб 1:2000



Текстовое описание местоположения границ населенных пунктов, территориальных зон, особо охраняемых природных территорий, зон с особыми условиями использования территорий

Прохождение границы		Описание прохождения границы
от точки	до точки	
1	2	3
1	2	по границе земельного участка с кадастровым номером 47:07:0722001:36042
2	3	по границе земельного участка с кадастровым номером 47:07:0722001:36042
3	4	по границе земельного участка с кадастровым номером 47:07:0722001:36042
4	5	по границе населенного пункта д. Новое Девяткино (реестровый номер 47:07-4.89)
5	6	-
6	7	-
7	8	по границе территориальной зоны «Зона зелёных насаждений общего пользования» реестровый номер 47:07-7.76
8	9	по границе территориальной зоны «Зона зелёных насаждений общего пользования» реестровый номер 47:07-7.76
9	10	по границе территориальной зоны «Зона зелёных насаждений общего пользования» реестровый номер 47:07-7.76
10	11	по границе территориальной зоны «Зона зелёных насаждений общего пользования» реестровый номер 47:07-7.76
11	12	по границе территориальной зоны «Зона зелёных насаждений общего пользования» реестровый номер 47:07-7.76
12	13	по границе территориальной зоны «Зона зелёных насаждений общего пользования» реестровый номер 47:07-7.76
13	14	по границе территориальной зоны «Зона зелёных насаждений общего пользования» реестровый номер 47:07-7.76
14	15	по границе территориальной зоны «Зона зелёных насаждений общего пользования» реестровый номер 47:07-7.76
15	16	по границе земельного участка с кадастровым номером 47:07:0722001:36042
16	17	по границе земельного участка с кадастровым номером 47:07:0722001:36042
17	18	по границе земельного участка с кадастровым номером 47:07:0722001:36042
18	19	по границе земельного участка с кадастровым номером 47:07:0722001:36042
19	20	по границе земельного участка с кадастровым номером 47:07:0722001:36042
20	21	по границе земельного участка с кадастровым номером 47:07:0722001:36042
21	22	по границе земельного участка с кадастровым номером 47:07:0722001:36042
22	23	по границе земельного участка с кадастровым номером 47:07:0722001:36042
23	24	по границе земельного участка с кадастровым номером 47:07:0722001:36042
24	25	по границе земельного участка с кадастровым номером 47:07:0722001:36042
25	26	по границе земельного участка с кадастровым номером 47:07:0722001:36042

**Текстовое описание местоположения границ
населенных пунктов, территориальных зон, особо охраняемых природных
территорий, зон с особыми условиями использования территорий**

Прохождение границы		Описание прохождения границы
от точки	до точки	
1	2	3
26	27	по границе земельного участка с кадастровым номером 47:07:0722001:36042
27	28	по границе населенного пункта д. Новое Девяткино (реестровый номер 47:07-4.89)
28	1	по границе населенного пункта д. Новое Девяткино (реестровый номер 47:07-4.89)
29	30	по границе земельного участка с кадастровым номером 47:07:0711004:60
30	31	-
31	32	-
32	33	-
33	34	-
34	35	-
35	36	по границе земельного участка с кадастровым номером 47:07:0711004:35
36	37	по границе земельного участка с кадастровым номером 47:07:0711004:35
37	38	по границе земельного участка с кадастровым номером 47:07:0711004:449
38	39	по границе земельного участка с кадастровым номером 47:07:0711004:449
39	40	по границе земельного участка с кадастровым номером 47:07:0711004:449
40	41	по границе земельного участка с кадастровым номером 47:07:0711004:449
41	42	по границе земельного участка с кадастровым номером 47:07:0711004:449
42	43	по границе земельного участка с кадастровым номером 47:07:0711004:29
43	44	по границе земельного участка с кадастровым номером 47:07:0711004:29
44	45	по границе земельного участка с кадастровым номером 47:07:0711004:29
45	46	по границе земельного участка с кадастровым номером 47:07:0711004:29
46	47	по границе земельного участка с кадастровым номером 47:07:0711004:29
47	48	по границе земельного участка с кадастровым номером 47:07:0711004:29
48	49	по границе земельного участка с кадастровым номером 47:07:0711004:29
49	50	по границе земельного участка с кадастровым номером 47:07:0711004:449
50	51	-
51	52	-
52	53	-
53	54	-
54	55	-
55	56	-
56	57	-
57	58	по границе территориальной зоны «Зона объектов социального назначения» реестровый номер 47:07-7.322

**Текстовое описание местоположения границ
населенных пунктов, территориальных зон, особо охраняемых природных
территорий, зон с особыми условиями использования территорий**

Прохождение границы		Описание прохождения границы
от точки	до точки	
1	2	3
58	59	-
59	60	по границе земельного участка с кадастровым номером 47:07:0711004:55
60	61	по границе земельного участка с кадастровым номером 47:07:0711004:55
61	29	-
62	63	по границе земельного участка с кадастровым номером 47:07:0722001:286
63	64	по границе земельного участка с кадастровым номером 47:07:0722001:286
64	65	по границе земельного участка с кадастровым номером 47:07:0722001:286
65	66	по границе земельного участка с кадастровым номером 47:07:0722001:286
66	67	по границе земельного участка с кадастровым номером 47:07:0722001:286
67	68	по границе земельного участка с кадастровым номером 47:07:0722001:286
68	69	по границе земельного участка с кадастровым номером 47:07:0722001:286
69	70	по границе земельного участка с кадастровым номером 47:07:0722001:286
70	71	по границе земельного участка с кадастровым номером 47:07:0722001:286
71	72	по границе земельного участка с кадастровым номером 47:07:0722001:286
72	73	по границе земельного участка с кадастровым номером 47:07:0722001:286
73	74	по границе земельного участка с кадастровым номером 47:07:0722001:286
74	75	по границе земельного участка с кадастровым номером 47:07:0722001:286
75	76	по границе земельного участка с кадастровым номером 47:07:0722001:286
76	77	по границе земельного участка с кадастровым номером 47:07:0722001:286
77	78	по границе земельного участка с кадастровым номером 47:07:0722001:286
78	79	по границе земельного участка с кадастровым номером 47:07:0722001:286
79	80	по границе земельного участка с кадастровым номером 47:07:0722001:286
80	81	по границе земельного участка с кадастровым номером 47:07:0722001:286
81	82	по границе земельного участка с кадастровым номером 47:07:0722001:286
82	83	по границе земельного участка с кадастровым номером 47:07:0722001:286
83	84	по границе земельного участка с кадастровым номером 47:07:0722001:286

**Текстовое описание местоположения границ
населенных пунктов, территориальных зон, особо охраняемых природных
территорий, зон с особыми условиями использования территорий**

Прохождение границы		Описание прохождения границы
от точки	до точки	
1	2	3
84	85	по границе земельного участка с кадастровым номером 47:07:0722001:286
85	86	по границе земельного участка с кадастровым номером 47:07:0722001:286
86	87	по границе земельного участка с кадастровым номером 47:07:0722001:286
87	88	по границе земельного участка с кадастровым номером 47:07:0722001:286
88	89	по границе земельного участка с кадастровым номером 47:07:0722001:286
89	90	по границе земельного участка с кадастровым номером 47:07:0722001:286
90	91	по границе земельного участка с кадастровым номером 47:07:0722001:286
91	92	по границе земельного участка с кадастровым номером 47:07:0722001:286
92	93	по границе земельного участка с кадастровым номером 47:07:0722001:286
93	94	по границе земельного участка с кадастровым номером 47:07:0722001:286
94	95	по границе земельного участка с кадастровым номером 47:07:0722001:286
95	96	по границе земельного участка с кадастровым номером 47:07:0722001:286
96	97	по границе земельного участка с кадастровым номером 47:07:0722001:286
97	98	по границе земельного участка с кадастровым номером 47:07:0722001:286
98	99	по границе земельного участка с кадастровым номером 47:07:0722001:286
99	100	по границе земельного участка с кадастровым номером 47:07:0722001:286
100	101	по границе земельного участка с кадастровым номером 47:07:0722001:286
101	102	по границе земельного участка с кадастровым номером 47:07:0722001:286
102	103	по границе земельного участка с кадастровым номером 47:07:0722001:286
103	104	по границе земельного участка с кадастровым номером 47:07:0722001:286
104	105	по границе земельного участка с кадастровым номером 47:07:0722001:286
105	106	по границе земельного участка с кадастровым номером 47:07:0722001:286
106	107	по границе земельного участка с кадастровым номером 47:07:0722001:286
107	108	по границе земельного участка с кадастровым номером 47:07:0722001:286
108	109	по границе земельного участка с кадастровым номером 47:07:0722001:286

**Текстовое описание местоположения границ
населенных пунктов, территориальных зон, особо охраняемых природных
территорий, зон с особыми условиями использования территорий**

Прохождение границы		Описание прохождения границы
от точки	до точки	
1	2	3
109	110	по границе земельного участка с кадастровым номером 47:07:0722001:286
110	111	по границе земельного участка с кадастровым номером 47:07:0722001:286
111	112	по границе земельного участка с кадастровым номером 47:07:0722001:286
112	113	по границе земельного участка с кадастровым номером 47:07:0722001:286
113	114	по границе земельного участка с кадастровым номером 47:07:0722001:286
114	115	по границе земельного участка с кадастровым номером 47:07:0722001:286
115	116	по границе земельного участка с кадастровым номером 47:07:0722001:286
116	117	по границе земельного участка с кадастровым номером 47:07:0722001:286
117	118	по границе земельного участка с кадастровым номером 47:07:0722001:286
118	119	по границе земельного участка с кадастровым номером 47:07:0722001:286
119	120	по границе земельного участка с кадастровым номером 47:07:0722001:286
120	121	по границе земельного участка с кадастровым номером 47:07:0722001:286
121	122	по границе земельного участка с кадастровым номером 47:07:0722001:286
122	123	по границе земельного участка с кадастровым номером 47:07:0722001:286
123	124	по границе земельного участка с кадастровым номером 47:07:0722001:286
124	125	по границе земельного участка с кадастровым номером 47:07:0722001:286
125	126	по границе земельного участка с кадастровым номером 47:07:0722001:286
126	127	по границе земельного участка с кадастровым номером 47:07:0722001:286
127	128	по границе земельного участка с кадастровым номером 47:07:0722001:286
128	129	по границе земельного участка с кадастровым номером 47:07:0722001:286
129	130	по границе земельного участка с кадастровым номером 47:07:0722001:286
130	131	по границе земельного участка с кадастровым номером 47:07:0722001:286
131	132	по границе земельного участка с кадастровым номером 47:07:0722001:286
132	133	по границе земельного участка с кадастровым номером 47:07:0722001:286
133	134	по границе земельного участка с кадастровым номером 47:07:0722001:286

**Текстовое описание местоположения границ
населенных пунктов, территориальных зон, особо охраняемых природных
территорий, зон с особыми условиями использования территорий**

Прохождение границы		Описание прохождения границы
от точки	до точки	
1	2	3
134	135	по границе земельного участка с кадастровым номером 47:07:0722001:286
135	136	по границе земельного участка с кадастровым номером 47:07:0722001:36045
136	137	по границе земельного участка с кадастровым номером 47:07:0722001:36045
137	138	по границе земельного участка с кадастровым номером 47:07:0722001:36045
138	139	по границе земельного участка с кадастровым номером 47:07:0722001:36045
139	140	по границе земельного участка с кадастровым номером 47:07:0722001:36045
140	141	по границе земельного участка с кадастровым номером 47:07:0722001:36045
141	142	по границе земельного участка с кадастровым номером 47:07:0722001:36045
142	143	по границе земельного участка с кадастровым номером 47:07:0722001:36045
143	144	по границе земельного участка с кадастровым номером 47:07:0722001:36041
144	145	по границе земельного участка с кадастровым номером 47:07:0722001:36041
145	146	по границе земельного участка с кадастровым номером 47:07:0722001:36041
146	147	по границе земельного участка с кадастровым номером 47:07:0722001:36041
147	148	по границе земельного участка с кадастровым номером 47:07:0722001:36041
148	149	по границе земельного участка с кадастровым номером 47:07:0722001:36041
149	150	по границе земельного участка с кадастровым номером 47:07:0722001:36040
150	151	по границе земельного участка с кадастровым номером 47:07:0722001:36040
151	152	по границе земельного участка с кадастровым номером 47:07:0722001:36040
152	153	по границе земельного участка с кадастровым номером 47:07:0722001:36040
153	154	-
154	155	-
155	156	-
156	157	-
157	158	по границе земельного участка с кадастровым номером 47:07:0722001:36040
158	159	по границе земельного участка с кадастровым номером 47:07:0722001:36040
159	160	по границе земельного участка с кадастровым номером 47:07:0722001:36041

**Текстовое описание местоположения границ
населенных пунктов, территориальных зон, особо охраняемых природных
территорий, зон с особыми условиями использования территорий**

Прохождение границы		Описание прохождения границы
от точки	до точки	
1	2	3
160	161	по границе земельного участка с кадастровым номером 47:07:0722001:36041
161	162	по границе земельного участка с кадастровым номером 47:07:0722001:36041
162	163	по границе земельного участка с кадастровым номером 47:07:0722001:36041
163	164	по границе земельного участка с кадастровым номером 47:07:0722001:36041
164	165	по границе земельного участка с кадастровым номером 47:07:0722001:36041
165	166	по границе земельного участка с кадастровым номером 47:07:0722001:275
166	167	по границе территориальной зоны «Зона зелёных насаждений общего пользования» реестровый номер 47:07-7.76
167	168	по границе территориальной зоны «Зона зелёных насаждений общего пользования» реестровый номер 47:07-7.76
168	169	по границе территориальной зоны «Зона зелёных насаждений общего пользования» реестровый номер 47:07-7.76
169	170	по границе территориальной зоны «Зона зелёных насаждений общего пользования» реестровый номер 47:07-7.76
170	171	по границе территориальной зоны «Зона зелёных насаждений общего пользования» реестровый номер 47:07-7.76
171	172	по границе территориальной зоны «Зона зелёных насаждений общего пользования» реестровый номер 47:07-7.76
172	173	по границе территориальной зоны «Зона зелёных насаждений общего пользования» реестровый номер 47:07-7.76
173	174	по границе территориальной зоны «Зона зелёных насаждений общего пользования» реестровый номер 47:07-7.76
174	175	по границе территориальной зоны «Зона зелёных насаждений общего пользования» реестровый номер 47:07-7.76
175	176	по границе территориальной зоны «Зона зелёных насаждений общего пользования» реестровый номер 47:07-7.76
176	177	по границе территориальной зоны «Зона зелёных насаждений общего пользования» реестровый номер 47:07-7.76
177	178	по границе территориальной зоны «Зона зелёных насаждений общего пользования» реестровый номер 47:07-7.76
178	179	по границе территориальной зоны «Зона зелёных насаждений общего пользования» реестровый номер 47:07-7.76
179	180	по границе земельного участка с кадастровым номером 47:07:0722001:277
180	181	по границе земельного участка с кадастровым номером 47:07:0722001:277
181	182	по границе земельного участка с кадастровым номером 47:07:0722001:278
182	183	по границе земельного участка с кадастровым номером 47:07:0722001:278
183	184	по границе территориальной зоны «Зона зелёных насаждений общего пользования» реестровый номер 47:07-7.76
184	185	по границе территориальной зоны «Зона зелёных насаждений общего пользования» реестровый номер 47:07-7.76

**Текстовое описание местоположения границ
населенных пунктов, территориальных зон, особо охраняемых природных
территорий, зон с особыми условиями использования территорий**

Прохождение границы		Описание прохождения границы
от точки	до точки	
1	2	3
185	186	-
186	187	по границе земельного участка с кадастровым номером 47:07:0722001:279
187	188	по границе земельного участка с кадастровым номером 47:07:0722001:279
188	189	по границе земельного участка с кадастровым номером 47:07:0722001:279
189	62	по границе земельного участка с кадастровым номером 47:07:0722001:278
190	191	-
191	192	-
192	193	-
193	194	-
194	195	-
195	196	-
196	197	по границе земельного участка с кадастровым номером 47:07:0711004:13
197	198	-
198	199	-
199	200	-
200	201	-
201	202	по границе территориальной зоны «Зона объектов инженерной инфраструктуры и транспорта» реестровый номер 47:07-7.263
202	203	по границе территориальной зоны «Зона объектов инженерной инфраструктуры и транспорта» реестровый номер 47:07-7.263
203	204	по границе земельного участка с кадастровым номером 47:07:0711004:26
204	205	по границе земельного участка с кадастровым номером 47:07:0711004:26
205	206	по границе земельного участка с кадастровым номером 47:07:0711004:26
206	207	по границе земельного участка с кадастровым номером 47:07:0711004:26
207	208	по границе земельного участка с кадастровым номером 47:07:0711004:26
208	209	по границе земельного участка с кадастровым номером 47:07:0711004:26
209	210	по границе земельного участка с кадастровым номером 47:07:0711004:26
210	211	по границе земельного участка с кадастровым номером 47:07:0711004:26
211	212	по границе земельного участка с кадастровым номером 47:07:0711004:26
212	213	по границе земельного участка с кадастровым номером 47:07:0711004:26
213	214	по границе земельного участка с кадастровым номером 47:07:0711004:26
214	215	по границе земельного участка с кадастровым номером 47:07:0711004:26
215	216	по границе земельного участка с кадастровым номером 47:07:0711004:26
216	217	-
217	218	по границе земельного участка с кадастровым номером 47:07:0711004:25

**Текстовое описание местоположения границ
населенных пунктов, территориальных зон, особо охраняемых природных
территорий, зон с особыми условиями использования территорий**

Прохождение границы		Описание прохождения границы
от точки	до точки	
1	2	3
218	219	-
219	220	по границе территориальной зоны «Зона зелёных насаждений общего пользования» реестровый номер 47:07-7.76
220	221	-
221	222	-
222	223	-
223	224	-
224	225	-
225	226	по границе земельного участка с кадастровым номером 47:07:0711004:76 (3)
226	227	-
227	228	-
228	229	-
229	230	-
230	231	-
231	232	-
232	233	-
233	234	по границе земельного участка с кадастровым номером 47:07:0711004:1
234	235	-
235	236	-
236	237	-
237	238	-
238	239	-
239	240	по границе территориальной зоны «Зона зелёных насаждений общего пользования» реестровый номер 47:07-7.76
240	241	по границе земельного участка с кадастровым номером 47:07:0711004:42
241	242	по границе земельного участка с кадастровым номером 47:07:0711004:42
242	243	по границе земельного участка с кадастровым номером 47:07:0711004:42
243	244	по границе земельного участка с кадастровым номером 47:07:0711004:42
244	245	по границе земельного участка с кадастровым номером 47:07:0711004:42
245	246	по границе земельного участка с кадастровым номером 47:07:0711004:42
246	247	по границе земельного участка с кадастровым номером 47:07:0711004:42
247	248	-
248	249	-
249	250	-
250	251	-
251	252	-
252	190	-

**Текстовое описание местоположения границ
населенных пунктов, территориальных зон, особо охраняемых природных
территорий, зон с особыми условиями использования территорий**

Прохождение границы		Описание прохождения границы
от точки	до точки	
1	2	3
253	254	-
254	255	-
255	256	-
256	257	-
257	253	-
258	259	-
259	260	-
260	261	-
261	262	-
262	263	по границе земельного участка с кадастровым номером 47:07:0711004:2
263	264	по границе земельного участка с кадастровым номером 47:07:0711004:2
264	265	по границе земельного участка с кадастровым номером 47:07:0711004:2
265	266	по границе земельного участка с кадастровым номером 47:07:0711004:2
266	267	по границе земельного участка с кадастровым номером 47:07:0711004:2
267	268	по границе земельного участка с кадастровым номером 47:07:0711004:2
268	269	по границе земельного участка с кадастровым номером 47:07:0711004:2
269	270	по границе земельного участка с кадастровым номером 47:07:0711004:2
270	271	по границе земельного участка с кадастровым номером 47:07:0711004:2
271	272	по границе земельного участка с кадастровым номером 47:07:0711004:2
272	273	по границе земельного участка с кадастровым номером 47:07:0711004:9
273	274	по границе земельного участка с кадастровым номером 47:07:0711004:68
274	275	по границе земельного участка с кадастровым номером 47:07:0711004:68
275	276	по границе земельного участка с кадастровым номером 47:07:0711004:68
276	277	по границе земельного участка с кадастровым номером 47:07:0711004:68
277	278	по границе земельного участка с кадастровым номером 47:07:0711004:68
278	279	по границе земельного участка с кадастровым номером 47:07:0711004:68
279	280	-
280	281	-
281	282	по границе земельного участка с кадастровым номером 47:07:0711004:507
282	283	по границе земельного участка с кадастровым номером 47:07:0711004:507
283	284	по границе земельного участка с кадастровым номером 47:07:0711004:507
284	285	по границе земельного участка с кадастровым номером 47:07:0711004:507
285	286	по границе земельного участка с кадастровым номером 47:07:0711004:507

**Текстовое описание местоположения границ
населенных пунктов, территориальных зон, особо охраняемых природных
территорий, зон с особыми условиями использования территорий**

Прохождение границы		Описание прохождения границы
от точки	до точки	
1	2	3
286	287	по границе земельного участка с кадастровым номером 47:07:0711004:507
287	288	по границе земельного участка с кадастровым номером 47:07:0711004:507
288	289	по границе земельного участка с кадастровым номером 47:07:0711004:507
289	290	по границе земельного участка с кадастровым номером 47:07:0711004:507
290	291	по границе земельного участка с кадастровым номером 47:07:0711004:507
291	292	по границе земельного участка с кадастровым номером 47:07:0711004:507
292	293	по границе земельного участка с кадастровым номером 47:07:0711004:507
293	294	по границе земельного участка с кадастровым номером 47:07:0711004:507
294	295	по границе земельного участка с кадастровым номером 47:07:0711004:507
295	296	по границе земельного участка с кадастровым номером 47:07:0711004:507
296	297	по границе земельного участка с кадастровым номером 47:07:0711004:507
297	298	по границе земельного участка с кадастровым номером 47:07:0711004:507
298	299	по границе земельного участка с кадастровым номером 47:07:0711004:507
299	300	по границе земельного участка с кадастровым номером 47:07:0711004:507
300	258	по границе земельного участка с кадастровым номером 47:07:0711004:507
301	302	по границе земельного участка с кадастровым номером 47:07:0722001:283
302	303	по границе земельного участка с кадастровым номером 47:07:0722001:283
303	304	по границе земельного участка с кадастровым номером 47:07:0722001:282
304	305	по границе земельного участка с кадастровым номером 47:07:0722001:282
305	306	по границе земельного участка с кадастровым номером 47:07:0722001:281
306	307	по границе земельного участка с кадастровым номером 47:07:0722001:281
307	308	по границе земельного участка с кадастровым номером 47:07:0722001:280
308	309	по границе земельного участка с кадастровым номером 47:07:0722001:283
309	310	по границе земельного участка с кадастровым номером 47:07:0722001:285
310	311	по границе земельного участка с кадастровым номером 47:07:0722001:323

**Текстовое описание местоположения границ
населенных пунктов, территориальных зон, особо охраняемых природных
территорий, зон с особыми условиями использования территорий**

Прохождение границы		Описание прохождения границы
от точки	до точки	
1	2	3
311	312	по границе земельного участка с кадастровым номером 47:07:0722001:323
312	313	по границе земельного участка с кадастровым номером 47:07:0722001:286
313	314	по границе земельного участка с кадастровым номером 47:07:0722001:286
314	315	-
315	316	по границе территориальной зоны «Зона зелёных насаждений общего пользования» реестровый номер 47:07-7.76
316	317	по границе территориальной зоны «Зона зелёных насаждений общего пользования» реестровый номер 47:07-7.76
317	318	по границе территориальной зоны «Зона зелёных насаждений общего пользования» реестровый номер 47:07-7.76
318	319	по границе территориальной зоны «Зона зелёных насаждений общего пользования» реестровый номер 47:07-7.76
319	320	-
320	301	-
321	322	по границе земельного участка с кадастровым номером 47:07:0711002:32
322	323	по границе земельного участка с кадастровым номером 47:07:0711002:32
323	324	по границе земельного участка с кадастровым номером 47:07:0711002:32
324	325	по границе земельного участка с кадастровым номером 47:07:0711002:32
325	326	по границе земельного участка с кадастровым номером 47:07:0711002:32
326	327	-
327	328	по границе земельного участка с кадастровым номером 47:07:0722001:253
328	329	по границе земельного участка с кадастровым номером 47:07:0722001:253
329	330	по границе земельного участка с кадастровым номером 47:07:0722001:253
330	331	по границе земельного участка с кадастровым номером 47:07:0722001:253
331	332	-
332	333	по границе земельного участка с кадастровым номером 47:07:0711002:1
333	334	по границе земельного участка с кадастровым номером 47:07:0722001:253
334	335	по границе земельного участка с кадастровым номером 47:07:0722001:253
335	336	по границе земельного участка с кадастровым номером 47:07:0722001:270
336	337	по границе земельного участка с кадастровым номером 47:07:0722001:270
337	338	по границе земельного участка с кадастровым номером 47:07:0722001:270
338	339	по границе земельного участка с кадастровым номером 47:07:0722001:270

**Текстовое описание местоположения границ
населенных пунктов, территориальных зон, особо охраняемых природных
территорий, зон с особыми условиями использования территорий**

Прохождение границы		Описание прохождения границы
от точки	до точки	
1	2	3
339	340	по границе земельного участка с кадастровым номером 47:07:0722001:270
340	341	по границе земельного участка с кадастровым номером 47:07:0722001:270
341	342	по границе земельного участка с кадастровым номером 47:07:0722001:270
342	343	по границе земельного участка с кадастровым номером 47:07:0722001:270
343	344	по границе земельного участка с кадастровым номером 47:07:0722001:270
344	345	по границе земельного участка с кадастровым номером 47:07:0722001:270
345	346	по границе земельного участка с кадастровым номером 47:07:0722001:270
346	347	по границе земельного участка с кадастровым номером 47:07:0722001:272
347	348	по границе земельного участка с кадастровым номером 47:07:0722001:272
348	349	по границе земельного участка с кадастровым номером 47:07:0722001:272
349	350	по границе земельного участка с кадастровым номером 47:07:0722001:272
350	351	по границе земельного участка с кадастровым номером 47:07:0722001:272
351	352	по границе земельного участка с кадастровым номером 47:07:0722001:272
352	353	по границе земельного участка с кадастровым номером 47:07:0722001:272
353	354	по границе земельного участка с кадастровым номером 47:07:0722001:272
354	355	по границе земельного участка с кадастровым номером 47:07:0722001:272
355	356	по границе земельного участка с кадастровым номером 47:07:0722001:272
356	357	по границе земельного участка с кадастровым номером 47:07:0722001:272
357	358	по границе земельного участка с кадастровым номером 47:07:0722001:273
358	359	по границе земельного участка с кадастровым номером 47:07:0722001:273
359	360	по границе земельного участка с кадастровым номером 47:07:0722001:273
360	361	по границе земельного участка с кадастровым номером 47:07:0722001:273
361	362	по границе земельного участка с кадастровым номером 47:07:0722001:273
362	363	по границе земельного участка с кадастровым номером 47:07:0722001:273
363	364	по границе земельного участка с кадастровым номером 47:07:0722001:273

**Текстовое описание местоположения границ
населенных пунктов, территориальных зон, особо охраняемых природных
территорий, зон с особыми условиями использования территорий**

Прохождение границы		Описание прохождения границы
от точки	до точки	
1	2	3
364	365	по границе земельного участка с кадастровым номером 47:07:0722001:273
365	366	по границе земельного участка с кадастровым номером 47:07:0722001:273
366	367	по границе земельного участка с кадастровым номером 47:07:0722001:273
367	368	по границе земельного участка с кадастровым номером 47:07:0722001:273
368	369	по границе земельного участка с кадастровым номером 47:07:0722001:273
369	370	по границе земельного участка с кадастровым номером 47:07:0722001:273
370	371	по границе земельного участка с кадастровым номером 47:07:0722001:273
371	372	по границе земельного участка с кадастровым номером 47:07:0722001:273
372	373	по границе земельного участка с кадастровым номером 47:07:0722001:273
373	374	по границе земельного участка с кадастровым номером 47:07:0722001:273
374	375	по границе земельного участка с кадастровым номером 47:07:0722001:273
375	376	по границе земельного участка с кадастровым номером 47:07:0722001:273
376	377	по границе земельного участка с кадастровым номером 47:07:0722001:273
377	378	по границе земельного участка с кадастровым номером 47:07:0722001:273
378	379	по границе земельного участка с кадастровым номером 47:07:0722001:273
379	380	по границе земельного участка с кадастровым номером 47:07:0722001:273
380	381	по границе земельного участка с кадастровым номером 47:07:0722001:273
381	382	по границе земельного участка с кадастровым номером 47:07:0722001:273
382	383	по границе земельного участка с кадастровым номером 47:07:0722001:273
383	384	по границе земельного участка с кадастровым номером 47:07:0722001:273
384	385	по границе земельного участка с кадастровым номером 47:07:0722001:273
385	386	по границе земельного участка с кадастровым номером 47:07:0722001:273
386	387	по границе земельного участка с кадастровым номером 47:07:0722001:273
387	388	по границе земельного участка с кадастровым номером 47:07:0722001:273
388	389	по границе земельного участка с кадастровым номером 47:07:0722001:273

**Текстовое описание местоположения границ
населенных пунктов, территориальных зон, особо охраняемых природных
территорий, зон с особыми условиями использования территорий**

Прохождение границы		Описание прохождения границы
от точки	до точки	
1	2	3
389	390	по границе земельного участка с кадастровым номером 47:07:0722001:273
390	391	по границе земельного участка с кадастровым номером 47:07:0722001:273
391	392	по границе земельного участка с кадастровым номером 47:07:0722001:273
392	393	по границе земельного участка с кадастровым номером 47:07:0722001:272
393	394	по границе земельного участка с кадастровым номером 47:07:0722001:272
394	395	по границе земельного участка с кадастровым номером 47:07:0722001:272
395	396	по границе земельного участка с кадастровым номером 47:07:0722001:272
396	397	по границе земельного участка с кадастровым номером 47:07:0722001:272
397	398	по границе земельного участка с кадастровым номером 47:07:0722001:272
398	399	по границе земельного участка с кадастровым номером 47:07:0722001:272
399	400	по границе земельного участка с кадастровым номером 47:07:0722001:272
400	401	по границе земельного участка с кадастровым номером 47:07:0722001:272
401	402	по границе земельного участка с кадастровым номером 47:07:0722001:272
402	403	по границе земельного участка с кадастровым номером 47:07:0722001:272
403	404	по границе земельного участка с кадастровым номером 47:07:0722001:272
404	405	по границе земельного участка с кадастровым номером 47:07:0722001:272
405	406	по границе земельного участка с кадастровым номером 47:07:0722001:272
406	407	по границе земельного участка с кадастровым номером 47:07:0722001:272
407	408	по границе земельного участка с кадастровым номером 47:07:0722001:272
408	409	по границе земельного участка с кадастровым номером 47:07:0722001:272
409	410	по границе земельного участка с кадастровым номером 47:07:0722001:272
410	411	по границе земельного участка с кадастровым номером 47:07:0722001:272
411	412	по границе земельного участка с кадастровым номером 47:07:0722001:272
412	413	по границе земельного участка с кадастровым номером 47:07:0722001:272
413	414	по границе земельного участка с кадастровым номером 47:07:0722001:272

**Текстовое описание местоположения границ
населенных пунктов, территориальных зон, особо охраняемых природных
территорий, зон с особыми условиями использования территорий**

Прохождение границы		Описание прохождения границы
от точки	до точки	
1	2	3
414	415	по границе земельного участка с кадастровым номером 47:07:0722001:272
415	416	по границе земельного участка с кадастровым номером 47:07:0722001:272
416	417	по границе земельного участка с кадастровым номером 47:07:0722001:272
417	418	по границе земельного участка с кадастровым номером 47:07:0722001:272
418	419	по границе земельного участка с кадастровым номером 47:07:0722001:272
419	420	по границе земельного участка с кадастровым номером 47:07:0722001:271
420	421	по границе земельного участка с кадастровым номером 47:07:0722001:272
421	422	по границе земельного участка с кадастровым номером 47:07:0722001:269
422	423	по границе земельного участка с кадастровым номером 47:07:0722001:252
423	424	по границе земельного участка с кадастровым номером 47:07:0722001:252
424	425	по границе земельного участка с кадастровым номером 47:07:0722001:253
425	426	по границе земельного участка с кадастровым номером 47:07:0722001:253
426	427	по границе земельного участка с кадастровым номером 47:07:0722001:253
427	428	по границе земельного участка с кадастровым номером 47:07:0722001:253
428	429	по границе земельного участка с кадастровым номером 47:07:0722001:253
429	430	по границе земельного участка с кадастровым номером 47:07:0722001:253
430	431	по границе земельного участка с кадастровым номером 47:07:0722001:253
431	432	по границе земельного участка с кадастровым номером 47:07:0722001:253
432	433	по границе земельного участка с кадастровым номером 47:07:0722001:253
433	434	по границе земельного участка с кадастровым номером 47:07:0722001:253
434	435	по границе земельного участка с кадастровым номером 47:07:0722001:253
435	436	по границе земельного участка с кадастровым номером 47:07:0722001:253
436	437	по границе земельного участка с кадастровым номером 47:07:0722001:253
437	438	по границе земельного участка с кадастровым номером 47:07:0722001:253
438	439	по границе земельного участка с кадастровым номером 47:07:0722001:253

**Текстовое описание местоположения границ
населенных пунктов, территориальных зон, особо охраняемых природных
территорий, зон с особыми условиями использования территорий**

Прохождение границы		Описание прохождения границы
от точки	до точки	
1	2	3
439	440	по границе земельного участка с кадастровым номером 47:07:0722001:253
440	441	по границе земельного участка с кадастровым номером 47:07:0722001:253
441	442	по границе земельного участка с кадастровым номером 47:07:0722001:253
442	443	по границе земельного участка с кадастровым номером 47:07:0722001:253
443	444	по границе земельного участка с кадастровым номером 47:07:0722001:253
444	445	-
445	446	-
446	321	-
447	448	по границе земельного участка с кадастровым номером 47:07:0711001:43
448	449	по границе земельного участка с кадастровым номером 47:07:0711001:43
449	450	-
450	451	-
451	452	по границе земельного участка с кадастровым номером 47:07:0711001:35
452	453	-
453	454	-
454	455	по границе территориальной зоны «Зона зелёных насаждений общего пользования» реестровый номер 47:07-7.76
455	456	по границе территориальной зоны «Зона зелёных насаждений общего пользования» реестровый номер 47:07-7.76
456	457	по границе территориальной зоны «Зона зелёных насаждений общего пользования» реестровый номер 47:07-7.76
457	458	по границе территориальной зоны «Зона объектов социального назначения» реестровый номер 47:07-7.322
458	459	по границе территориальной зоны «Зона объектов социального назначения» реестровый номер 47:07-7.322
459	460	по границе территориальной зоны «Зона объектов социального назначения» реестровый номер 47:07-7.322
460	461	-
461	462	-
462	463	по границе земельного участка с кадастровым номером 47:07:0711001:7374
463	464	-
464	465	-
465	466	-
466	467	-
467	468	по границе земельного участка с кадастровым номером 47:07:0711001:11
468	469	по границе земельного участка с кадастровым номером 47:07:0711001:11
469	470	по границе земельного участка с кадастровым номером 47:07:0711001:11

**Текстовое описание местоположения границ
населенных пунктов, территориальных зон, особо охраняемых природных
территорий, зон с особыми условиями использования территорий**

Прохождение границы		Описание прохождения границы
от точки	до точки	
1	2	3
470	471	-
471	472	-
472	473	-
473	474	-
474	475	по границе земельного участка с кадастровым номером 47:07:0711001:10
475	476	по границе земельного участка с кадастровым номером 47:07:0711001:10
476	477	по границе земельного участка с кадастровым номером 47:07:0711001:10
477	478	-
478	479	по границе земельного участка с кадастровым номером 47:07:0711001:43
479	480	по границе земельного участка с кадастровым номером 47:07:0711001:43
480	447	по границе земельного участка с кадастровым номером 47:07:0711001:43
481	482	-
482	483	-
483	484	-
484	485	по границе земельного участка с кадастровым номером 47:07:0711001:3
485	486	-
486	487	-
487	488	-
488	489	-
489	490	по границе земельного участка с кадастровым номером 47:07:0711001:2
490	491	-
491	492	-
492	493	-
493	494	-
494	495	-
495	496	по границе земельного участка с кадастровым номером 47:07:0711001:7374
496	497	по границе земельного участка с кадастровым номером 47:07:0711001:7374
497	498	по границе земельного участка с кадастровым номером 47:07:0711001:7374
498	499	по границе земельного участка с кадастровым номером 47:07:0711001:7374
499	500	по границе земельного участка с кадастровым номером 47:07:0711001:7374
500	501	по границе земельного участка с кадастровым номером 47:07:0711001:7374
501	502	по границе земельного участка с кадастровым номером 47:07:0711001:6462

**Текстовое описание местоположения границ
населенных пунктов, территориальных зон, особо охраняемых природных
территорий, зон с особыми условиями использования территорий**

Прохождение границы		Описание прохождения границы
от точки	до точки	
1	2	3
502	503	по границе земельного участка с кадастровым номером 47:07:0711001:6462
503	504	по границе земельного участка с кадастровым номером 47:07:0711001:6462
504	505	по границе земельного участка с кадастровым номером 47:07:0711001:6462
505	506	по границе земельного участка с кадастровым номером 47:07:0711001:6462
506	507	по границе земельного участка с кадастровым номером 47:07:0711001:6462
507	508	по границе земельного участка с кадастровым номером 47:07:0711001:6462
508	509	по границе земельного участка с кадастровым номером 47:07:0711001:6462
509	510	по границе земельного участка с кадастровым номером 47:07:0711001:6462
510	511	по границе земельного участка с кадастровым номером 47:07:0711001:6462
511	512	по границе земельного участка с кадастровым номером 47:07:0711001:7426
512	513	по границе земельного участка с кадастровым номером 47:07:0711001:7426
513	514	по границе земельного участка с кадастровым номером 47:07:0711001:7426
514	515	по границе земельного участка с кадастровым номером 47:07:0711001:7426
515	516	по границе земельного участка с кадастровым номером 47:07:0711001:6459
516	517	по границе земельного участка с кадастровым номером 47:07:0711001:6459
517	481	по границе земельного участка с кадастровым номером 47:07:0711001:60
518	519	-
519	520	-
520	521	по границе земельного участка с кадастровым номером 47:07:0711003:8
521	522	-
522	523	по границе земельного участка с кадастровым номером 47:07:0711003:68
523	524	по границе земельного участка с кадастровым номером 47:07:0711003:68
524	525	по границе земельного участка с кадастровым номером 47:07:0711003:68
525	526	по границе земельного участка с кадастровым номером 47:07:0711003:68
526	527	-
527	518	-
528	529	-
529	530	-
530	531	по границе территориальной зоны «Зона объектов социального назначения» реестровый номер 47:07-7.322

**Текстовое описание местоположения границ
населенных пунктов, территориальных зон, особо охраняемых природных
территорий, зон с особыми условиями использования территорий**

Прохождение границы		Описание прохождения границы
от точки	до точки	
1	2	3
531	532	по границе территориальной зоны «Зона объектов социального назначения» реестровый номер 47:07-7.322
532	533	по границе территориальной зоны «Зона объектов социального назначения» реестровый номер 47:07-7.322
533	534	по границе территориальной зоны «Зона объектов социального назначения» реестровый номер 47:07-7.322
534	535	по границе территориальной зоны «Зона объектов социального назначения» реестровый номер 47:07-7.322
535	536	по границе территориальной зоны «Зона объектов социального назначения» реестровый номер 47:07-7.322
536	537	по границе территориальной зоны «Зона объектов социального назначения» реестровый номер 47:07-7.322
537	538	-
538	539	-
539	540	по границе земельного участка с кадастровым номером 47:07:0711004:51
540	541	-
541	542	-
542	543	-
543	544	по границе земельного участка с кадастровым номером 47:07:0711003:37
544	545	по границе земельного участка с кадастровым номером 47:07:0711003:37
545	528	-
546	547	-
547	548	-
548	549	-
549	550	-
550	551	по границе территориальной зоны «Зона объектов социального назначения» реестровый номер 47:07-7.322
551	552	по границе территориальной зоны «Зона объектов социального назначения» реестровый номер 47:07-7.322
552	553	по границе земельного участка с кадастровым номером 47:07:0711004:233
553	554	по границе территориальной зоны «Зона объектов социального назначения» реестровый номер 47:07-7.322
554	555	по границе территориальной зоны «Зона объектов социального назначения» реестровый номер 47:07-7.322
555	556	по границе территориальной зоны «Зона объектов социального назначения» реестровый номер 47:07-7.322
556	557	по границе территориальной зоны «Зона объектов социального назначения» реестровый номер 47:07-7.322
557	558	по границе территориальной зоны «Зона объектов социального назначения» реестровый номер 47:07-7.322
558	559	по границе территориальной зоны «Зона объектов социального назначения» реестровый номер 47:07-7.322
559	560	по границе территориальной зоны «Зона объектов социального назначения» реестровый номер 47:07-7.322

**Текстовое описание местоположения границ
населенных пунктов, территориальных зон, особо охраняемых природных
территорий, зон с особыми условиями использования территорий**

Прохождение границы		Описание прохождения границы
от точки	до точки	
1	2	3
560	561	по границе территориальной зоны «Зона объектов социального назначения» реестровый номер 47:07-7.322
561	562	по границе территориальной зоны «Зона объектов социального назначения» реестровый номер 47:07-7.322
562	563	по границе земельного участка с кадастровым номером 47:07:0711004:80 (2)
563	564	по границе земельного участка с кадастровым номером 47:07:0711004:80 (2)
564	565	по границе земельного участка с кадастровым номером 47:07:0711004:80 (2)
565	566	по границе земельного участка с кадастровым номером 47:07:0711004:80 (2)
566	567	по границе земельного участка с кадастровым номером 47:07:0711004:80 (2)
567	568	по границе земельного участка с кадастровым номером 47:07:0711004:80 (2)
568	569	по границе земельного участка с кадастровым номером 47:07:0711004:80 (2)
569	570	по границе земельного участка с кадастровым номером 47:07:0711004:80 (2)
570	571	по границе земельного участка с кадастровым номером 47:07:0711004:80 (2)
571	572	по границе земельного участка с кадастровым номером 47:07:0711004:80 (2)
572	573	по границе земельного участка с кадастровым номером 47:07:0711004:80 (2)
573	574	по границе земельного участка с кадастровым номером 47:07:0711004:80 (2)
574	575	-
575	576	-
576	577	-
577	578	-
578	579	по границе земельного участка с кадастровым номером 47:07:0711004:471
579	580	по границе земельного участка с кадастровым номером 47:07:0711004:471
580	581	по границе территориальной зоны «Зона объектов социального назначения» реестровый номер 47:07-7.322
581	582	по границе территориальной зоны «Зона объектов социального назначения» реестровый номер 47:07-7.322
582	583	по границе территориальной зоны «Зона объектов социального назначения» реестровый номер 47:07-7.322
583	546	-
584	585	-
585	586	-
586	587	-
587	588	-

Текстовое описание местоположения границ населенных пунктов, территориальных зон, особо охраняемых природных территорий, зон с особыми условиями использования территорий

Прохождение границы		Описание прохождения границы
от точки	до точки	
1	2	3
588	589	-
589	590	-
590	591	-
591	592	-
592	593	по границе земельного участка с кадастровым номером 47:07:0711004:49
593	594	-
594	595	-
595	596	по границе земельного участка с кадастровым номером 47:07:0711004:70
596	597	по границе земельного участка с кадастровым номером 47:07:0711004:70
597	598	по границе земельного участка с кадастровым номером 47:07:0711004:70
598	599	по границе земельного участка с кадастровым номером 47:07:0711004:70
599	584	по границе земельного участка с кадастровым номером 47:07:0711004:70
600	601	-
601	602	по границе территориальной зоны «Зона зелёных насаждений общего пользования» реестровый номер 47:07-7.76
602	603	по границе территориальной зоны «Зона зелёных насаждений общего пользования» реестровый номер 47:07-7.76
603	604	по границе территориальной зоны «Зона зелёных насаждений общего пользования» реестровый номер 47:07-7.76
604	605	по границе территориальной зоны «Зона зелёных насаждений общего пользования» реестровый номер 47:07-7.76
605	606	по границе территориальной зоны «Зона зелёных насаждений общего пользования» реестровый номер 47:07-7.76
606	607	-
607	608	по границе земельного участка с кадастровым номером 47:07:0722001:13214
608	600	-