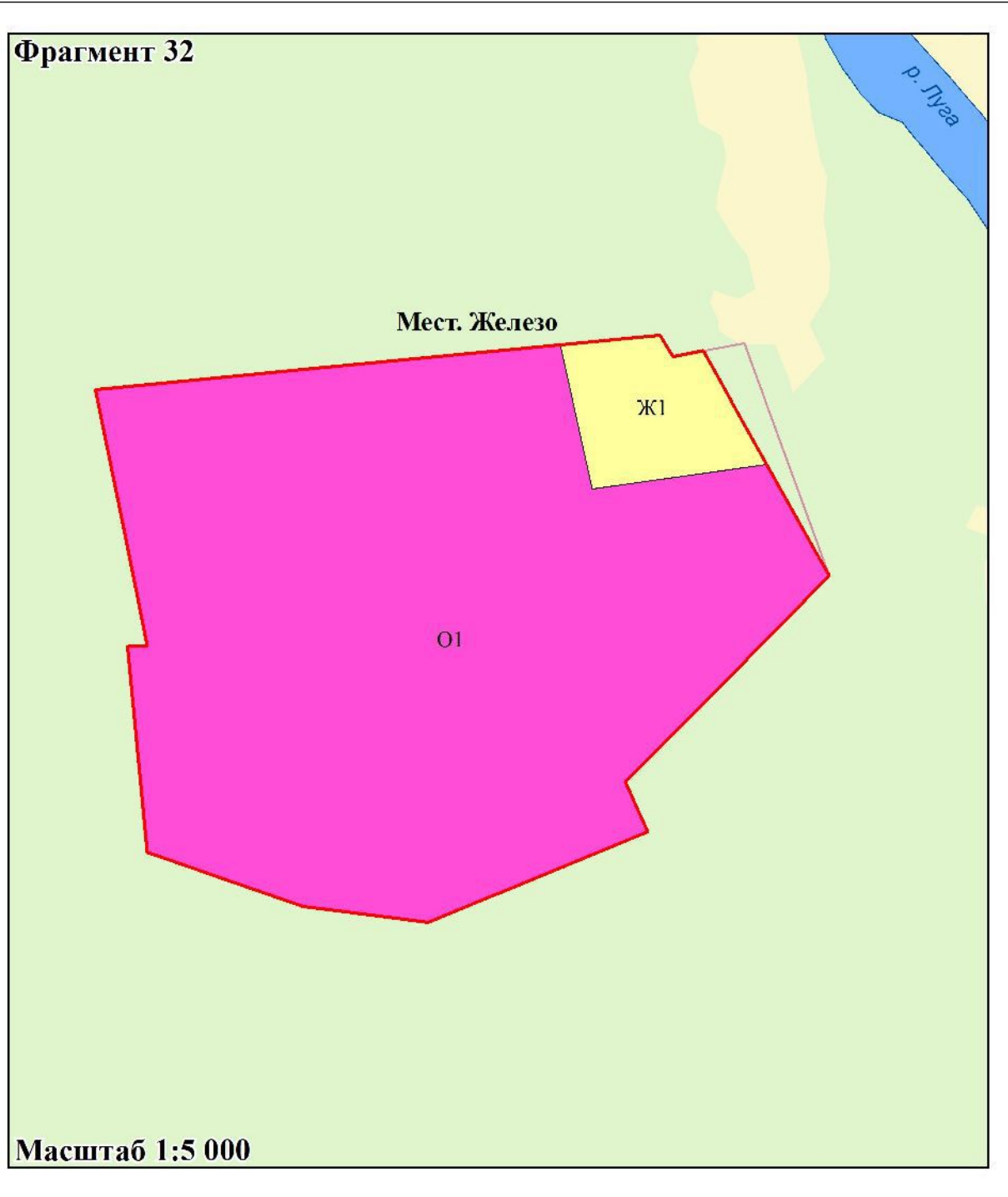
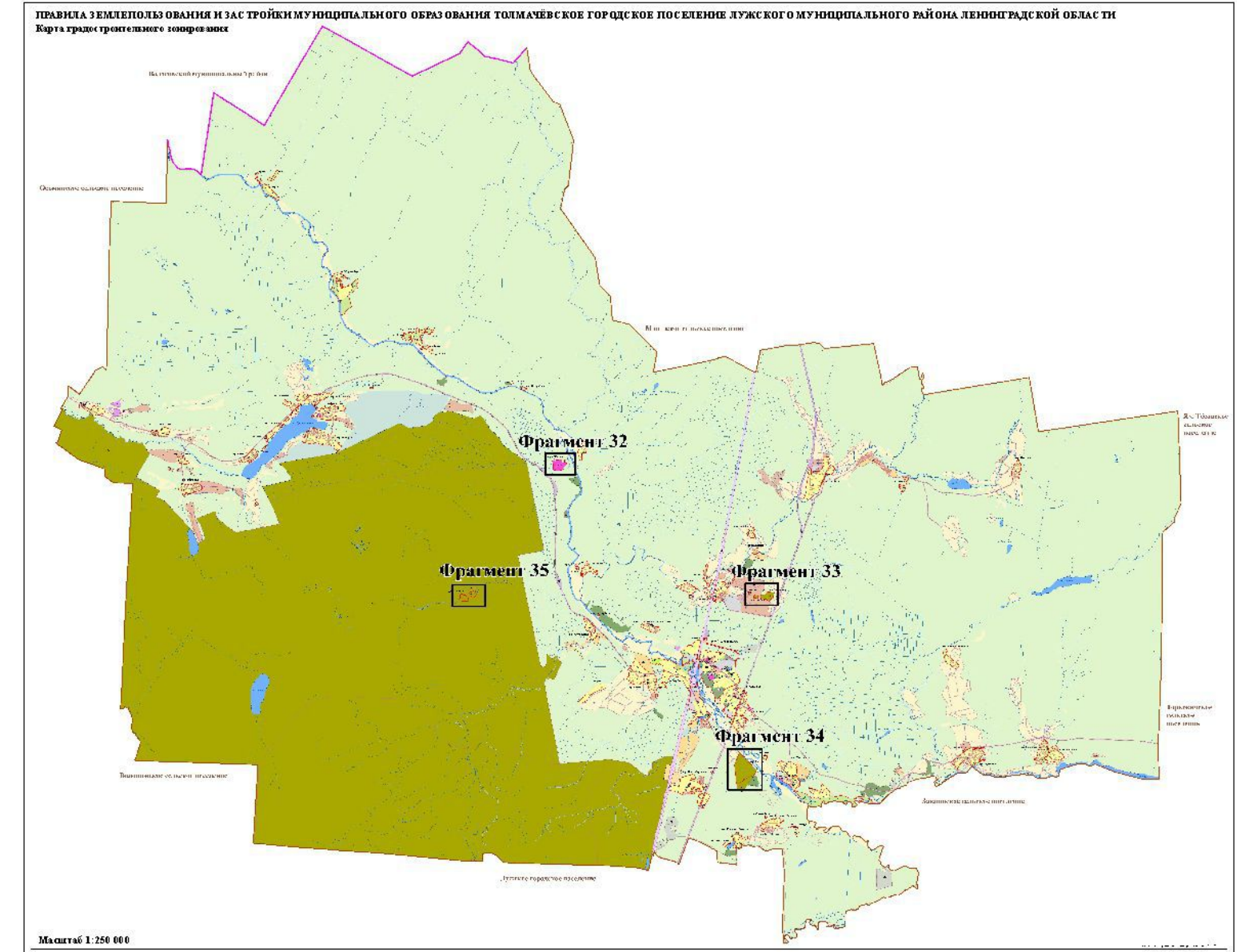


**ПРАВИЛА ЗЕМЛЕПОЛЬЗОВАНИЯ И ЗАСТРОЙКИ МУНИЦИПАЛЬНОГО ОБРАЗОВАНИЯ
ТОЛМАЧЁВСКОЕ ГОРОДСКОЕ ПОСЕЛЕНИЕ ЛУЖСКОГО МУНИЦИПАЛЬНОГО РАЙОНА
ЛЕНИНГРАДСКОЙ ОБЛАСТИ**

**Карта градостроительного зонирования. Фрагменты
32-35 (мест. Железо, дер. Золотая Горка, дер. Разлив,
дер. Пустынь)**



Условные обозначения

Границы

- Населенного пункта
- Земельных участков, сведения о которых имеются в ЕГРН
- Территориальной зоны

Территориальные зоны

Жилые зоны:

- Ж1** Зона застройки индивидуальными жилыми домами

Общественно-деловые зоны:

- О1** Зона размещения объектов социального, коммунально-бытового, делового, общественного и коммерческого назначения

Зоны рекреационного назначения:

- Р3** Зона объектов отдыха и туризма

Зоны сельскохозяйственного использования:

- Сх1** Зона, занятая объектами сельскохозяйственного назначения

Зона транспортной и инженерной инфраструктуры:

- Т1** Зона объектов автомобильного транспорта

Зоны специального назначения:

- Сп3** Зона специального назначения, связанная с государственными режимными объектами

Водные объекты

- Водоем
- Водоток

Территории, применительно к которым градостроительные регламенты не устанавливаются

- Земли лесного фонда
- Сельскохозяйственные угодья в составе земель сельскохозяйственного назначения

Масштаб 1:5 000

