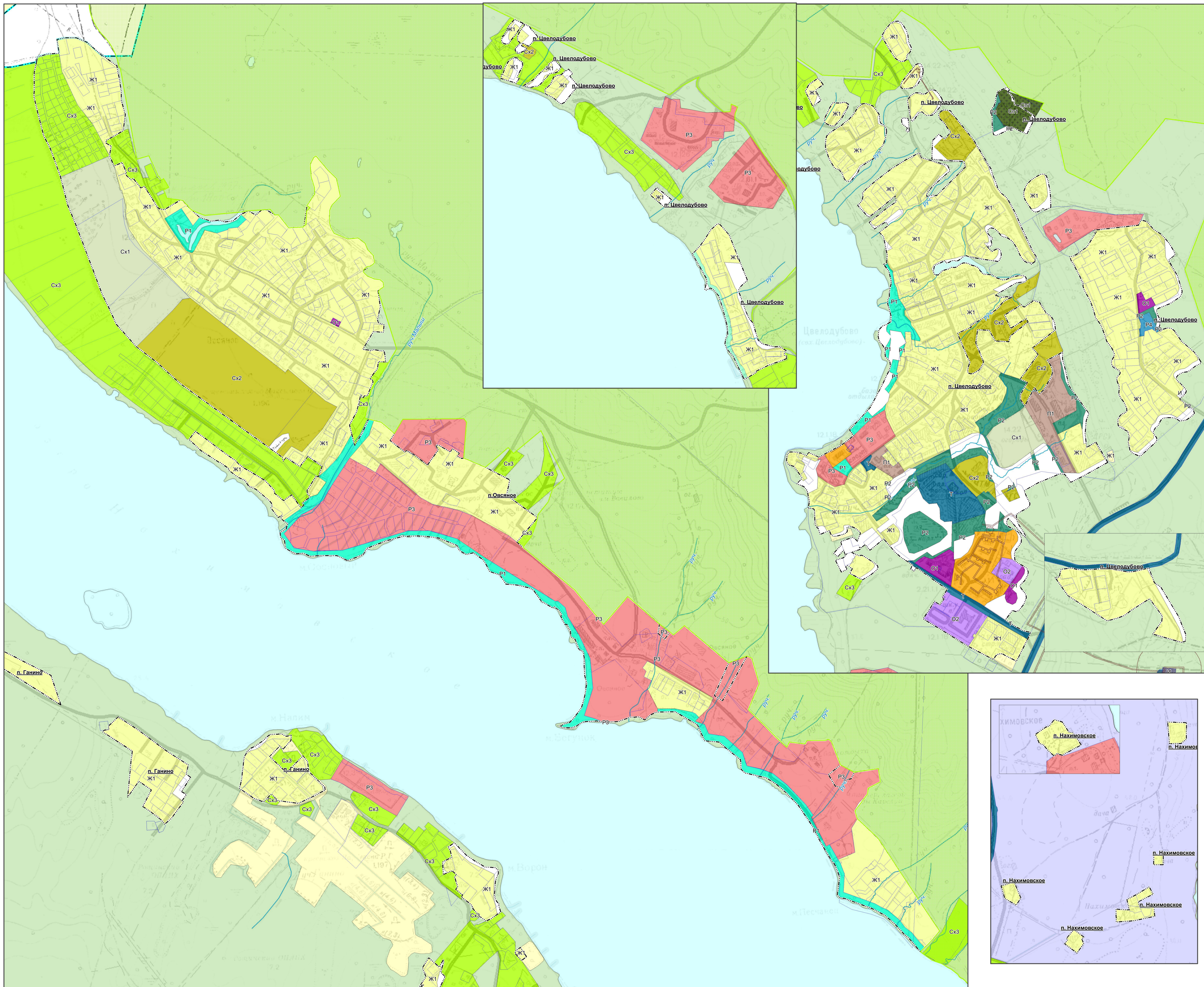
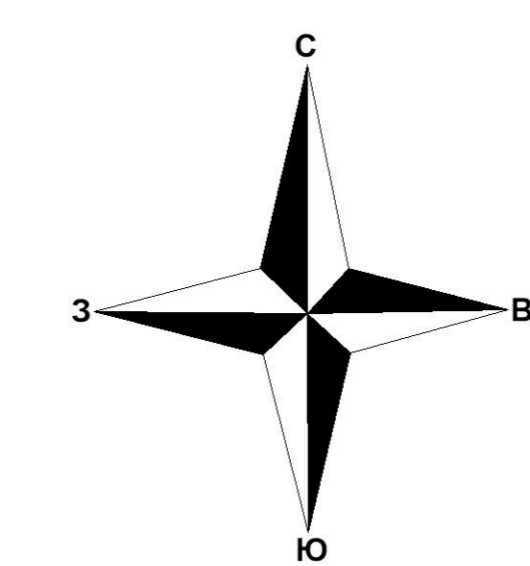


ПРАВИЛА ЗЕМЛЕПОЛЬЗОВАНИЯ И ЗАСТРОЙКИ

МО "Рощинское городское поселение"
Выборгского района Ленинградской области

Карта градостроительного зонирования населенных пунктов



УСЛОВНЫЕ ОБОЗНАЧЕНИЯ

- | | | |
|----------------|--|--|
| ГРАНИЦЫ | Субъекта Российской Федерации | ЗОНЫ С ОСОБЫМИ УСЛОВИЯМИ ИСПОЛЬЗОВАНИЯ ТЕРРИТОРИИ |
| | Муниципальных районов | |
| | Городских поселений | |
| | Населенных пунктов | |
| | Земельных участков, сведения о которых содержатся в ЕГРН | |

- ТЕРРИТОРИАЛЬНЫЕ ЗОНЫ**
- | | | |
|--|------|--|
| | Ж1 | Зона застройки индивидуальными жилыми домами |
| | Ж1.1 | Зона застройки индивидуальными жилыми домами городского типа |
| | Ж2 | Зона застройки малоэтажными жилыми домами (до 4 этажей, включая мансарды) |
| | Ж3 | Зона застройки среднеэтажными жилыми домами (от 5 до 8 этажей, включая мансарды) |

- Общественно-деловые зоны**
- | | | |
|--|------|--|
| | ОД | Многофункциональная общественно-деловая зона |
| | ОД.1 | Зона специализированной общественной застройки |

- Зоны производственного использования**

	П1	Зона производственных объектов IV-V классов опасности
--	----	---

- Зоны инженерной и транспортной инфраструктуры**
- | | | |
|--|----|----------------------------------|
| | И1 | Зона инженерной инфраструктуры |
| | И2 | Зона транспортной инфраструктуры |

- Зоны сельскохозяйственного использования**
- | | | |
|--|-----|--|
| | СХ1 | Зона сельскохозяйственных угодий |
| | СХ2 | Производственная зона сельскохозяйственных предприятий |
| | СХ3 | Зона водных объектов, орошениями |

- Зоны рекреационного назначения**
- | | | |
|--|----|---|
| | Р1 | Зона озеленения общего пользования |
| | Р2 | Зона лесов |
| | Р3 | Зона объектов отдыха и туризма |
| | Р4 | Зона спортивных комплексов и сооружений |

- Зоны специального назначения**
- | | | |
|--|-----|-------------------------------|
| | СН1 | Зона складов |
| | СН2 | Зона рекреационных территорий |

- ГРАДОСТРОИТЕЛЬНЫЙ РЕГЛАМЕНТ НЕ УСТАНАВЛИВАЕТСЯ**
- | | |
|--|---|
| | Земли специального назначения (сельскохозяйственные угодья) |
| | Земли лесного фонда |
| | Земли водного фонда |

- ОСОБО ОХРАНЯЕМЫЕ ПРИРОДНЫЕ ТЕРРИТОРИИ**
- | | |
|--|--|
| | Государственный природный заказник |
| | Иные особо охраняемые природные территории |

- ГРАДОСТРОИТЕЛЬНЫЙ РЕГЛАМЕНТ НЕ РАСПРОСТРАНЯЕТСЯ**
- | | |
|--|-------------------------------|
| | Территория общего пользования |
|--|-------------------------------|

- Территории объектов культурного наследия**
- | | |
|--|---|
| | Граница территории объекта культурного наследия |
|--|---|

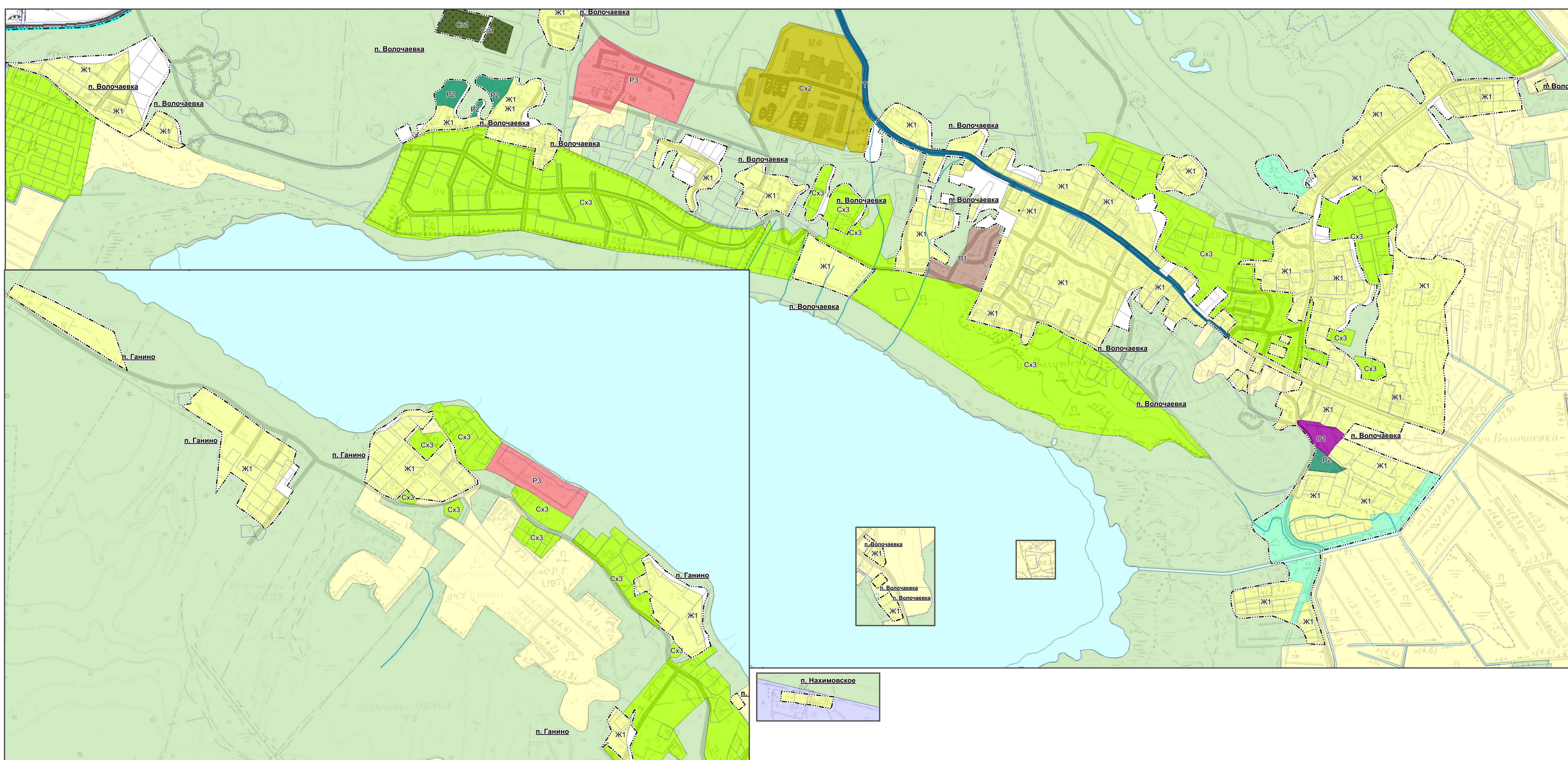
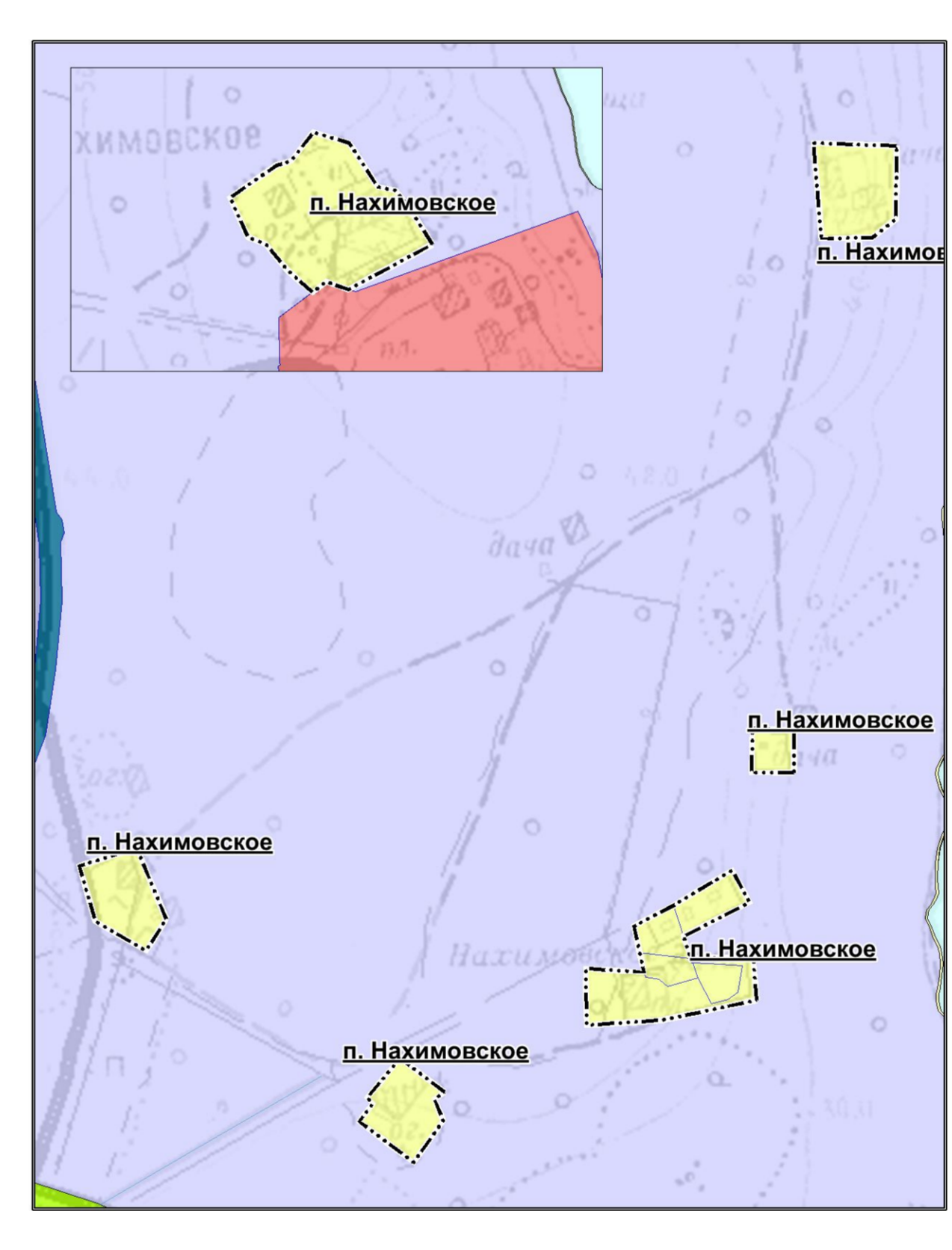
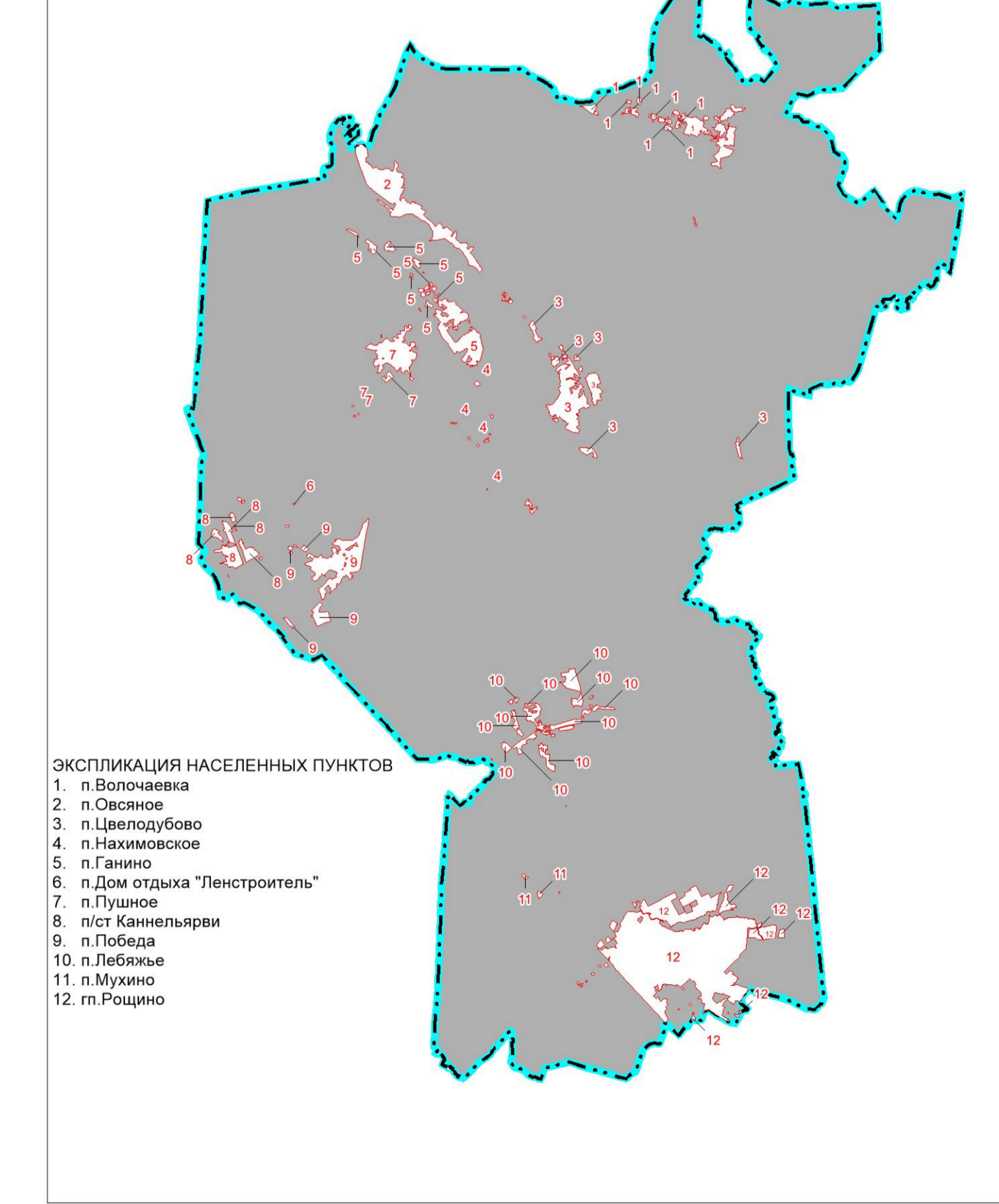


СХЕМА РАСПОЛОЖЕНИЯ ГРАНИЦ НАСЕЛЕННЫХ ПУНКТОВ, ВХОДЯЩИХ В СОСТАВ ПОСЕЛЕНИЯ



- КЛАССИФИКАЦИЯ НАСЕЛЕННЫХ ПУНКТОВ**
1. Шлиссельбург
 2. в. Селевка
 3. в. Шлиссельбург
 4. в. Нахимовское
 5. в. Гавино
 6. в. Длинная "Пестряковская"
 7. в. Длинная
 8. в. Шлиссельбург
 9. в. Пыльва
 10. в. Липовое
 11. в. Мушково
 12. в. Пыльва