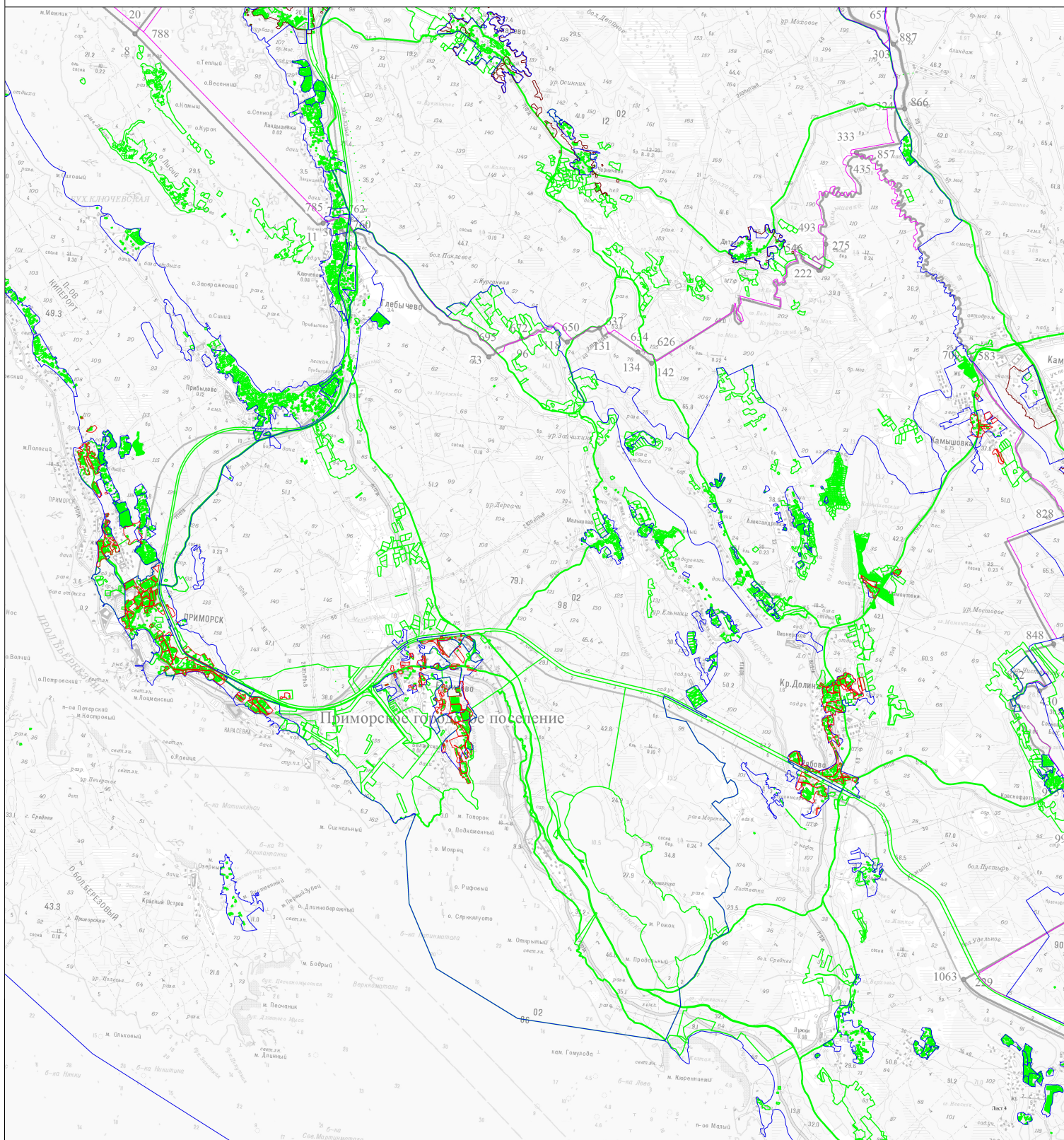


ОПИСАНИЕ МЕСТОПОЛОЖЕНИЯ ГРАНИЦ

Граница территориальной зоны индивидуально жилой застройки (ТЖ1) муниципального образования "Приморское городское поселение"  
Выборгского района Ленинградской области

План границ объекта работ



Используемые условные знаки и обозначения

Масштаб 1:4000

- - граница территориальной зоны
- - характеристическая точка границы территориальной зоны
- - обозначение характеристической точки границы территориальной зоны
- - граница Муниципального образования
- - граница населенного пункта сведения которого содержатся в ЕГРН
- - граница кадастрового квартала
- # - кадастровый номер квартала
- # - граница земельного участка, установленная в соответствии с федеральным законодательством, включенная в ЕГРН
- # - кадастровый номер земельного участка

Исполнил: \_\_\_\_\_ Дата: \_\_\_\_\_ г.

Место для отписки печати (при наличии) лица, составившего описание местоположения границ объекта работ