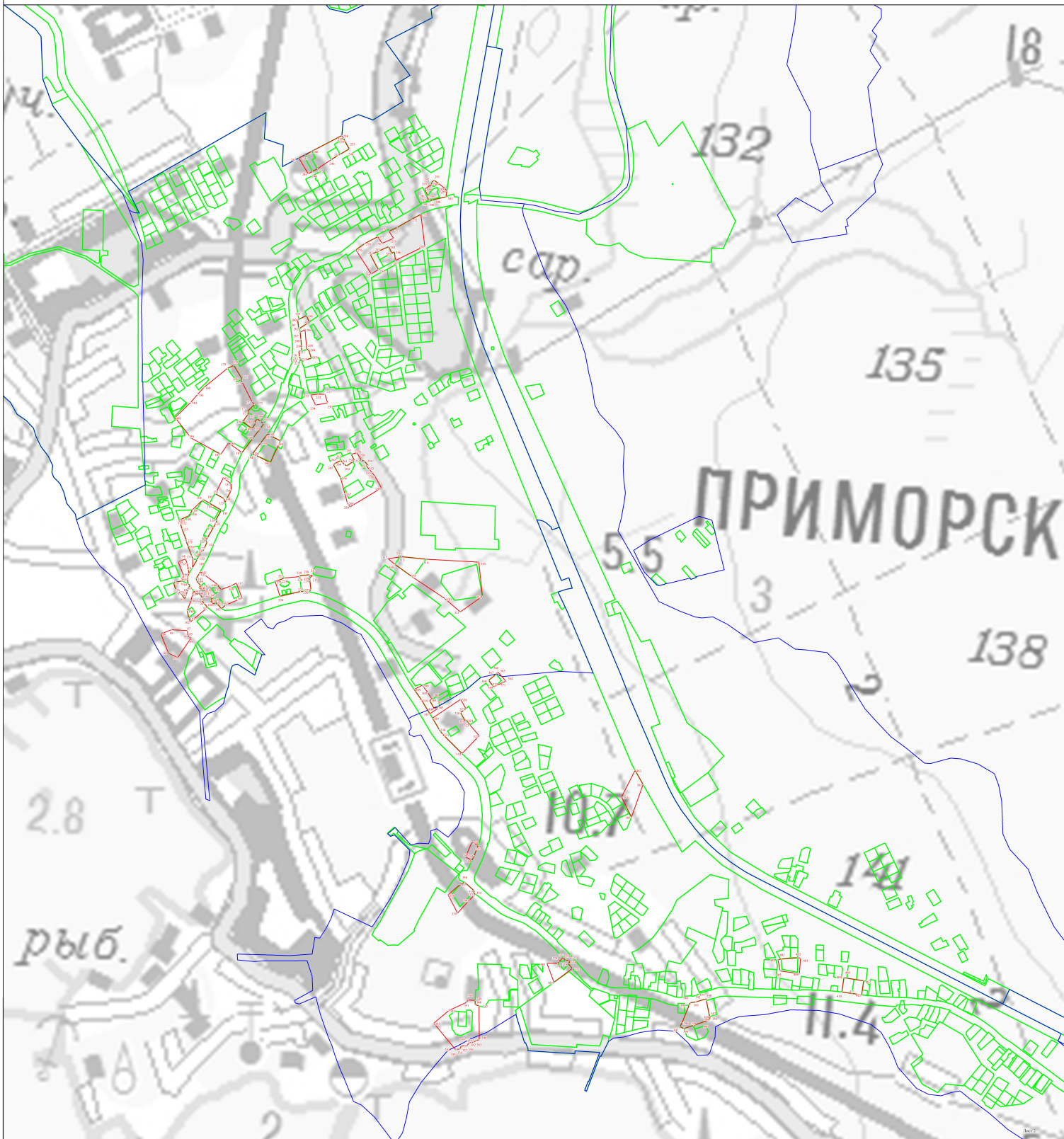


ОПИСАНИЕ МЕСТОПОЛОЖЕНИЯ ГРАНИЦ

Граница территориальной зоны общественно-деловой застройки (ТД1) муниципального образования "Приморское городское поселение"
Выборгского района Ленинградской области

План границ объекта работ



Используемые условные знаки и обозначения

Масштаб 1:5000

- граница территориальной зоны
- характеристическая точка границы территориальной зоны
- обозначение характеристической точки границы территориальной зоны
- граница муниципального образования
- граница населенного пункта сведения которого содержатся в ЕГРН
- граница кадастрового квартала
- номер кадастрового квартала
- граница земельного участка, сведения о которой содержатся в ЕГРН
- кадастровый номер земельного участка

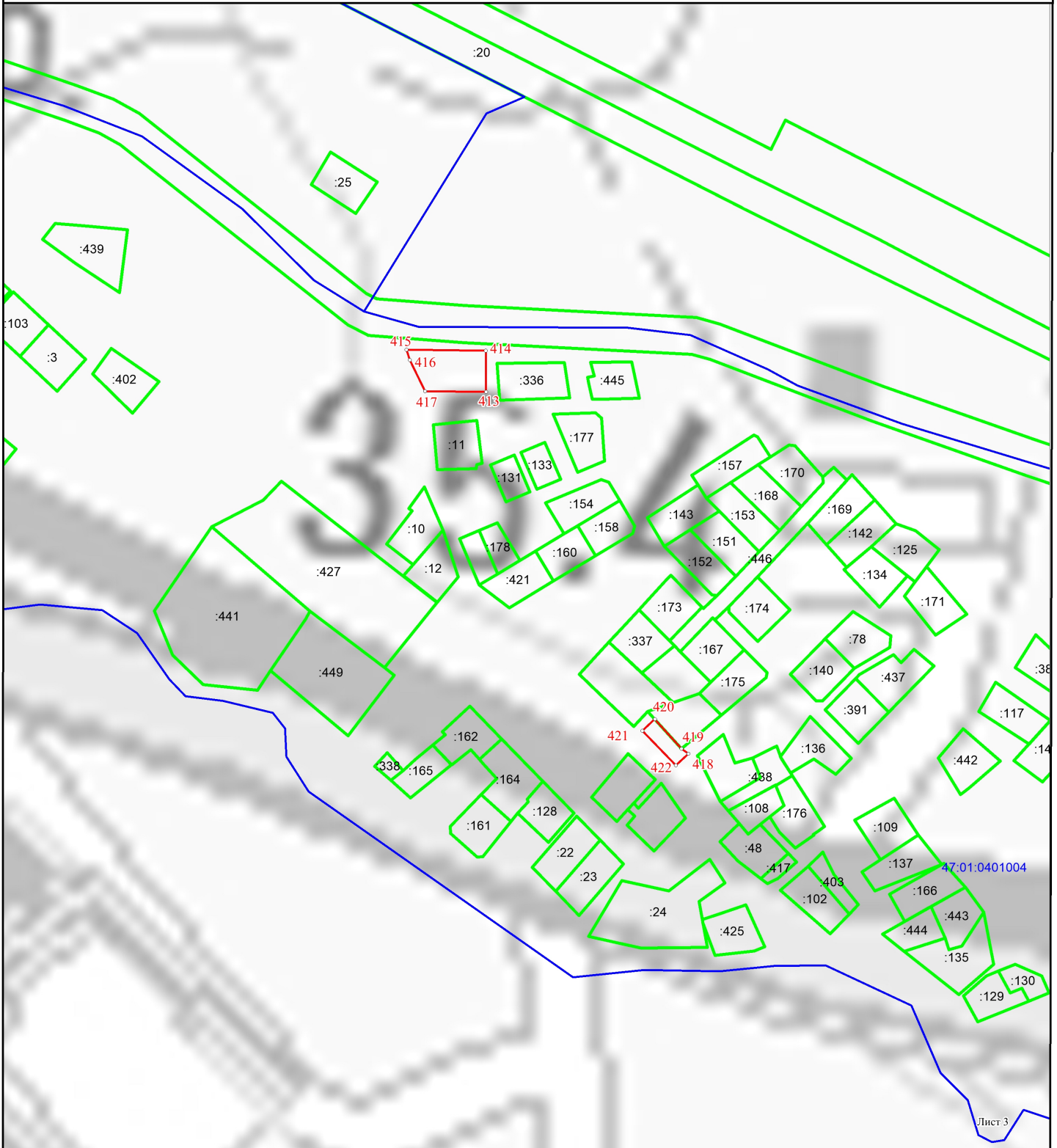
Издано _____ Дата "_____" _____ г.

Место для отписки печати (при наличии) лица, составившего описание местоположения границ объекта работ

ОПИСАНИЕ МЕСТОПОЛОЖЕНИЯ ГРАНИЦ

Граница территориальной зоны общественно-деловой застройки (ТД1) муниципального образования "Приморское городское поселение"
Выборгского района Ленинградской области

План границ объекта работ



Масштаб 1:3000

Используемые условные знаки и обозначения

- - граница территориальной зоны
- - характерная точка границы территориальной зоны
- | - обозначение характерной точки границы территориальной зоны
- - граница муниципального образования
- - граница населенного пункта сведения которого содержатся в ЕГРН
- - граница кадастрового квартала
- 47:03:0705003 - номер кадастрового квартала
- - граница земельного участка, сведения о которой содержатся в ЕГРН
- :246 - кадастровый номер земельного участка

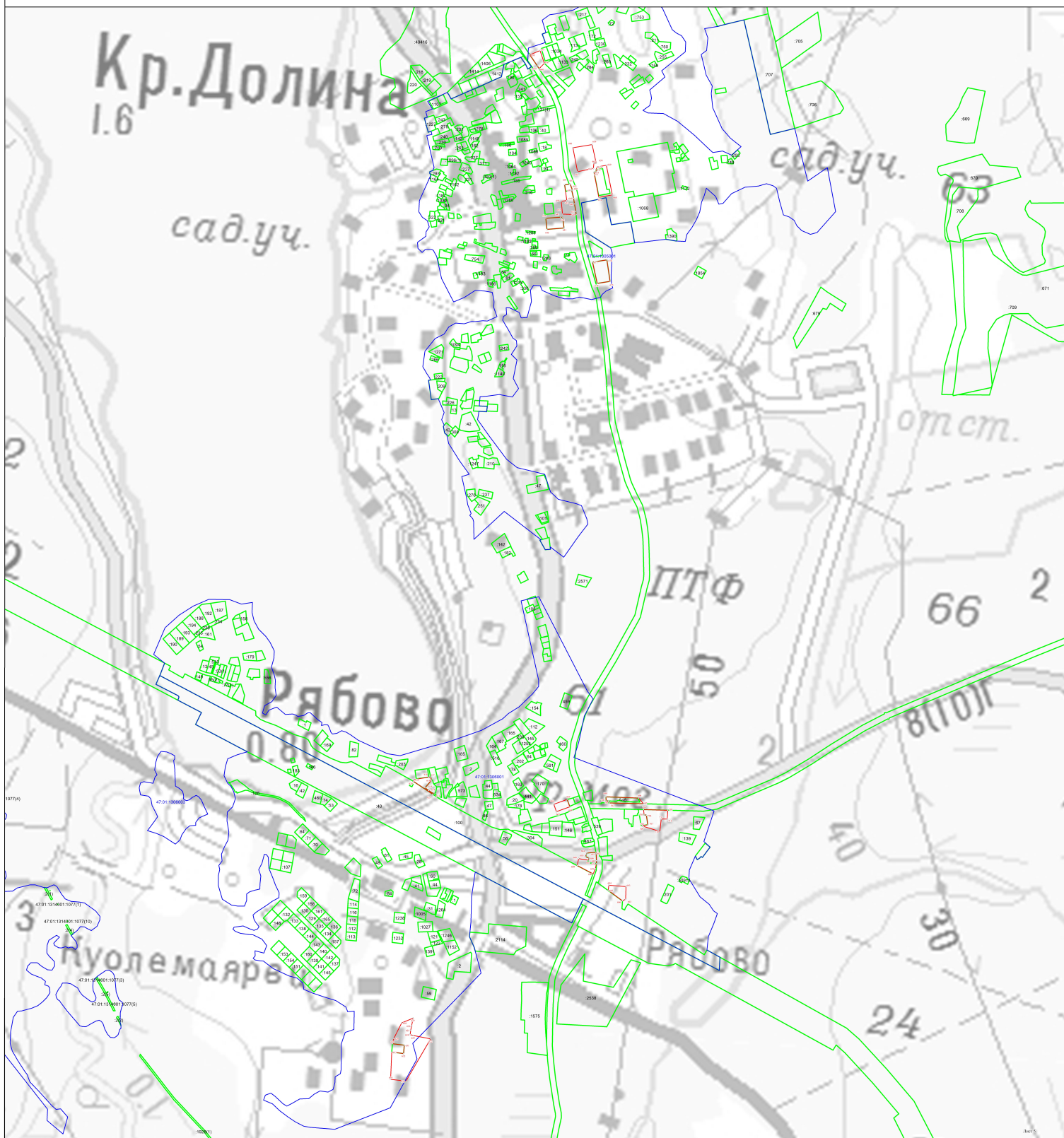
Подпись _____ Дата " ____ " _____ г.

Место для оттиска печати (при наличии) лица, составившего описание
местоположения границ объекта работ

ОПИСАНИЕ МЕСТОПОЛОЖЕНИЯ ГРАНИЦ

Граница территориальной зоны общественно-деловой застройки (ТД1) муниципального образования "Приморское городское поселение"
Выборгского района Ленинградской области

План границ объекта работ



Используемые условные знаки и обозначения

Масштаб 1:5000

- - граница территориальной зоны
- - характерная точка границы территориальной зоны
- - обозначение характерной точки границы территориальной зоны
- - граница муниципального образования
- - граница населенного пункта сведения которого содержатся в ЕГРН
- - граница кадастрового квартала
- - номер кадастрового квартала
- - граница земельного участка, сведения о которой содержатся в ЕГРН
- - кадастровый номер земельного участка

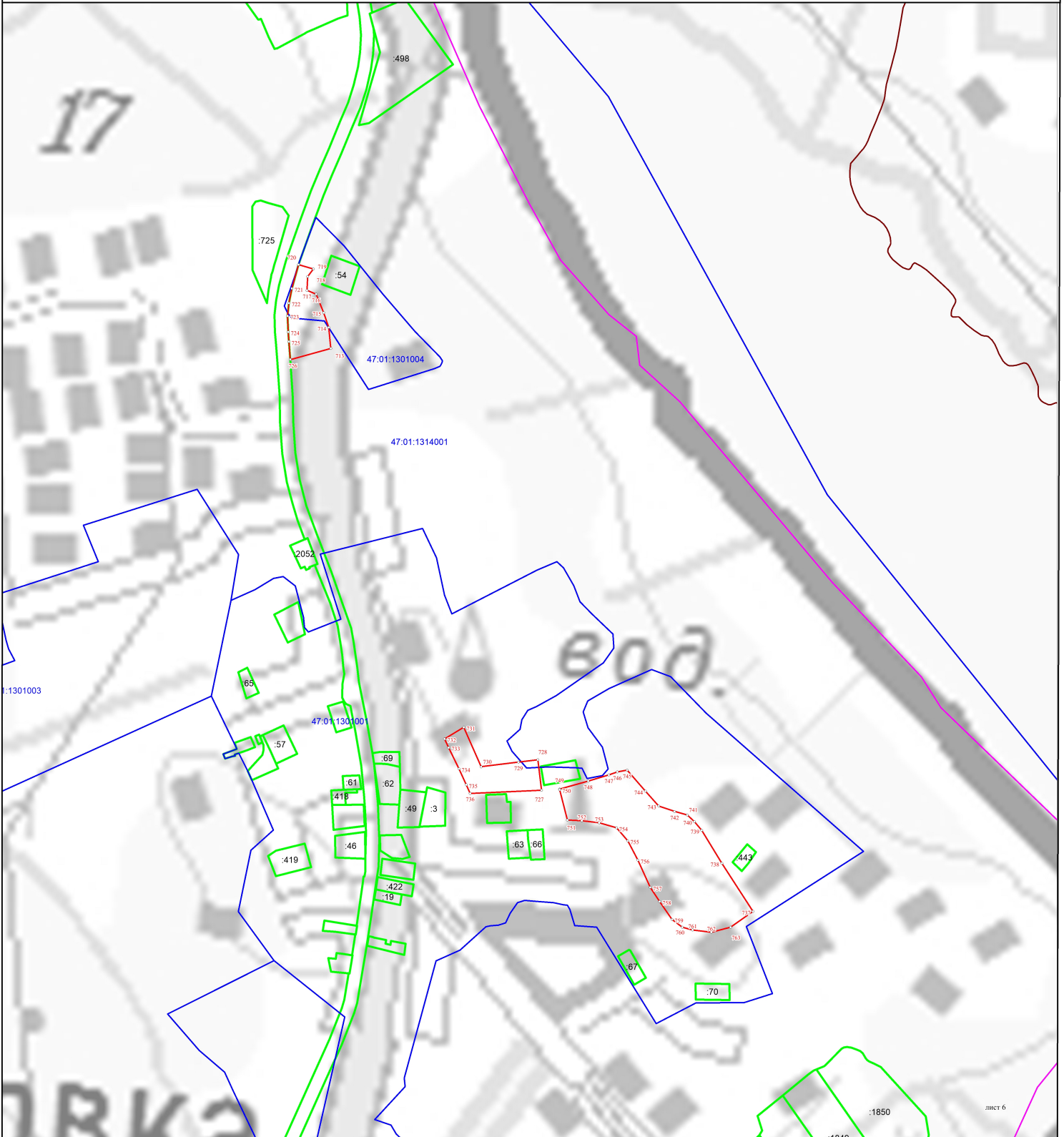
Издано: _____ Дата: "___" ____ г.

Место для отписки печати (при наличии) лица, составившего описание местоположения границ объекта работ

ОПИСАНИЕ МЕСТОПОЛОЖЕНИЯ ГРАНИЦ

Граница территориальной зоны общественно-деловой застройки (ТД1) муниципального образования "Приморское городское поселение"
Выборгского района Ленинградской области

План границ объекта работ



Используемые условные знаки и обозначения

- - граница территориальной зоны
- - характерная точка границы территориальной зоны
- 1 - обозначение характерной точки границы территориальной зоны
- - граница Муниципального образования
- - граница населенного пункта сведения которого содержится в ЕГРН
- - граница кадастрового квартала
- 47:03:0705003 - кадастровый номер квартала
- - граница земельного участка, установленная в соответствии с федеральным законодательством, включенная в ЕГРН
- :246 - кадастровый номер земельного участка

Масштаб 1:5000

Подпись _____ Дата "___" _____ г.

Место для оттиска печати (при наличии) лица, составившего описание местоположения границ объекта работ