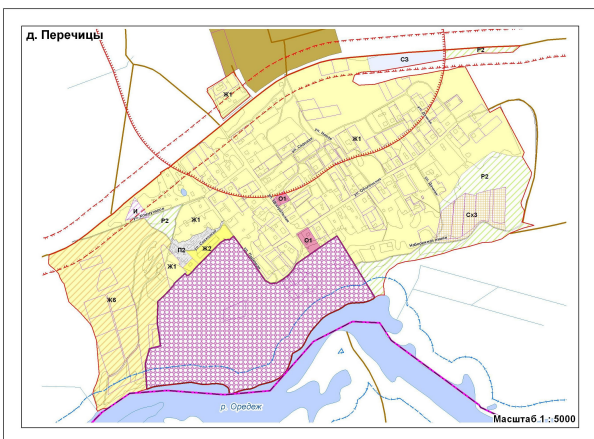
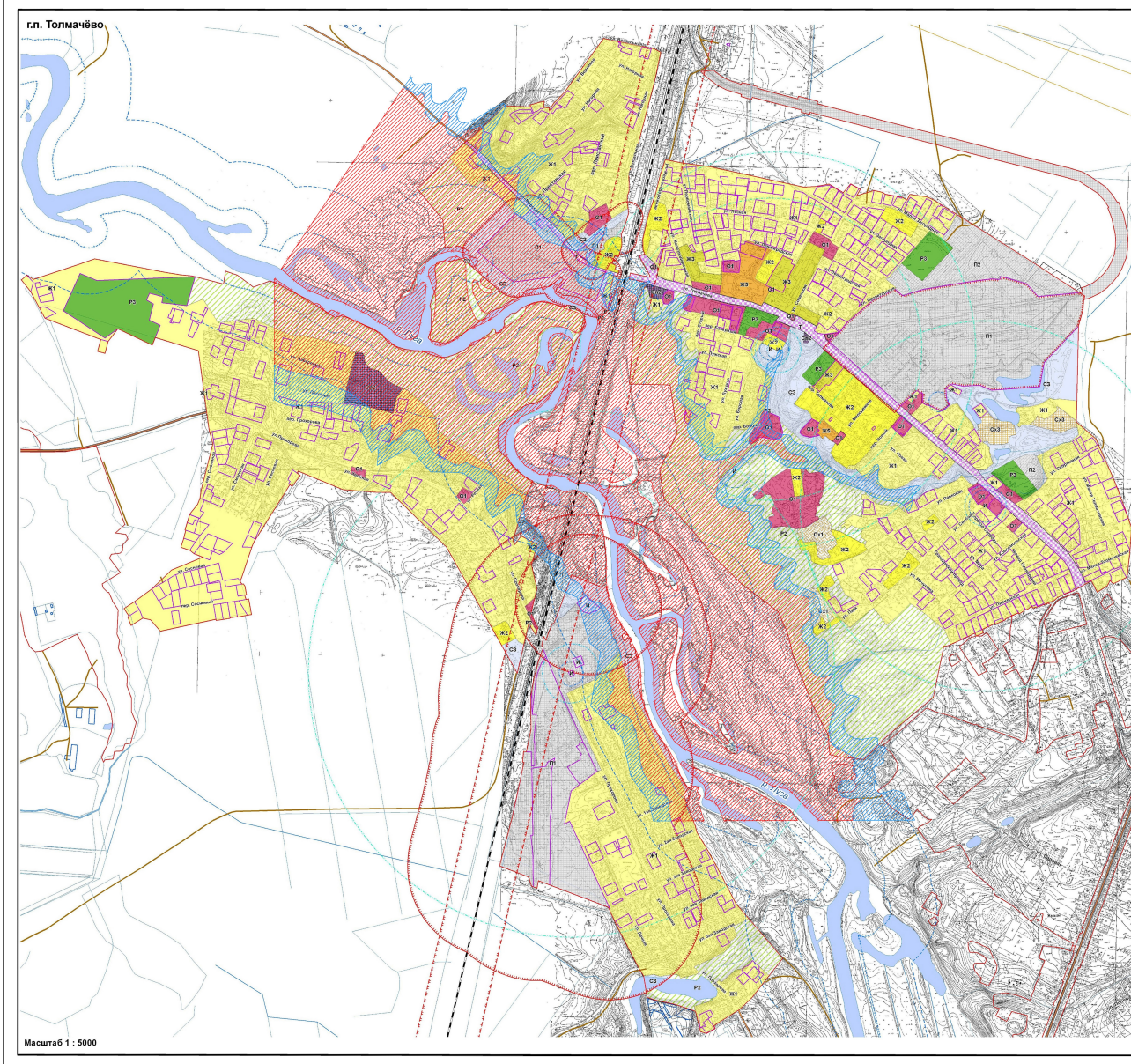
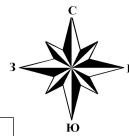




**Карта градостроительного зонирования муниципального образования
Толмачёвское городское поселение
Лужского муниципального района Ленинградской области
применительно к г.п. Толмачёво, д. Перечицы**



- Условные обозначения**
- Территориальные границы**
 - Сельского поселения
 - Населённого пункта
- Территории и объекты**
- Территории**
 - Сельскохозяйственных предприятий
- Поверхностные водные объекты:**
 - Водоток
 - Водоём
- Объекты транспортной инфраструктуры:**
 - Железная дорога федерального значения
 - Автомобильная дорога федерального значения
 - Автомобильная дорога регионального значения
 - Автомобильная дорога местного значения
- Территориальные зоны**
- Жилые зоны**
 - Ж1 Зона застройки индивидуальными жилыми домами
 - Ж2 Зона застройки малоэтажными жилыми домами
 - Ж3 Зона застройки среднетажными жилыми домами
 - Ж4 Зона размещения объектов дошкольного и общего образования
 - Ж6 Зона смешанной застройки
- Общественно-деловые зоны**
 - О1 Зона размещения объектов социального, коммунально-бытового, делового, общественного и коммерческого назначения
- Зоны рекреационного назначения**
 - Р2 Зона природного ландшафта
 - Р3 Зона отдыха, занятий физической культурой и спортом
- Зоны сельскохозяйственного использования**
 - Сх1 Зона сельскохозяйственных угодий
 - Сх3 Зона огородничества
- Производственные зоны**
 - П1 Производственная зона
 - П2 Коммунально-складская зона
 - С3 Зона санитарно-защитного озеленения
- Зоны транспортной и инженерной инфраструктуры**
 - Т Зона транспортной инфраструктуры
 - И Зона инженерной инфраструктуры
- Зоны специального назначения**
 - Сп2 Зона специального назначения, связанная с государственными объектами
- Границы зон с особыми условиями использования территории**
 - Санитарно-защитная зона
 - Санитарный разрыв
 - Водоохранная зона
 - Прибрежно-защитная полоса
 - Зона санитарной охраны источника питьевого водоснабжения
- 1 пояс
 2 пояс
 3 пояс
- Территории объектов культурного наследия**
 - Территории объектов культурного наследия
- Зоны затопления и подтопления, в том числе:**
 - Зона затопления в отношении территорий, прилегающих к реке Луга, затопляемых при паводках и паводках односторонней обеспеченности (повторяемость один раз в 100 лет)
 - Зона подтопления в отношении территории, прилегающей к зоне затопления, повышение уровня грунтовых вод которой обуславливается подпором вод уровнями высоких вод реки Луга