

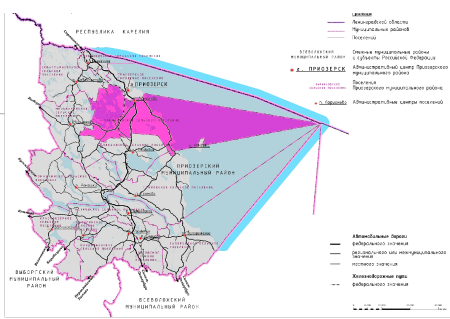
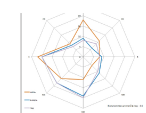
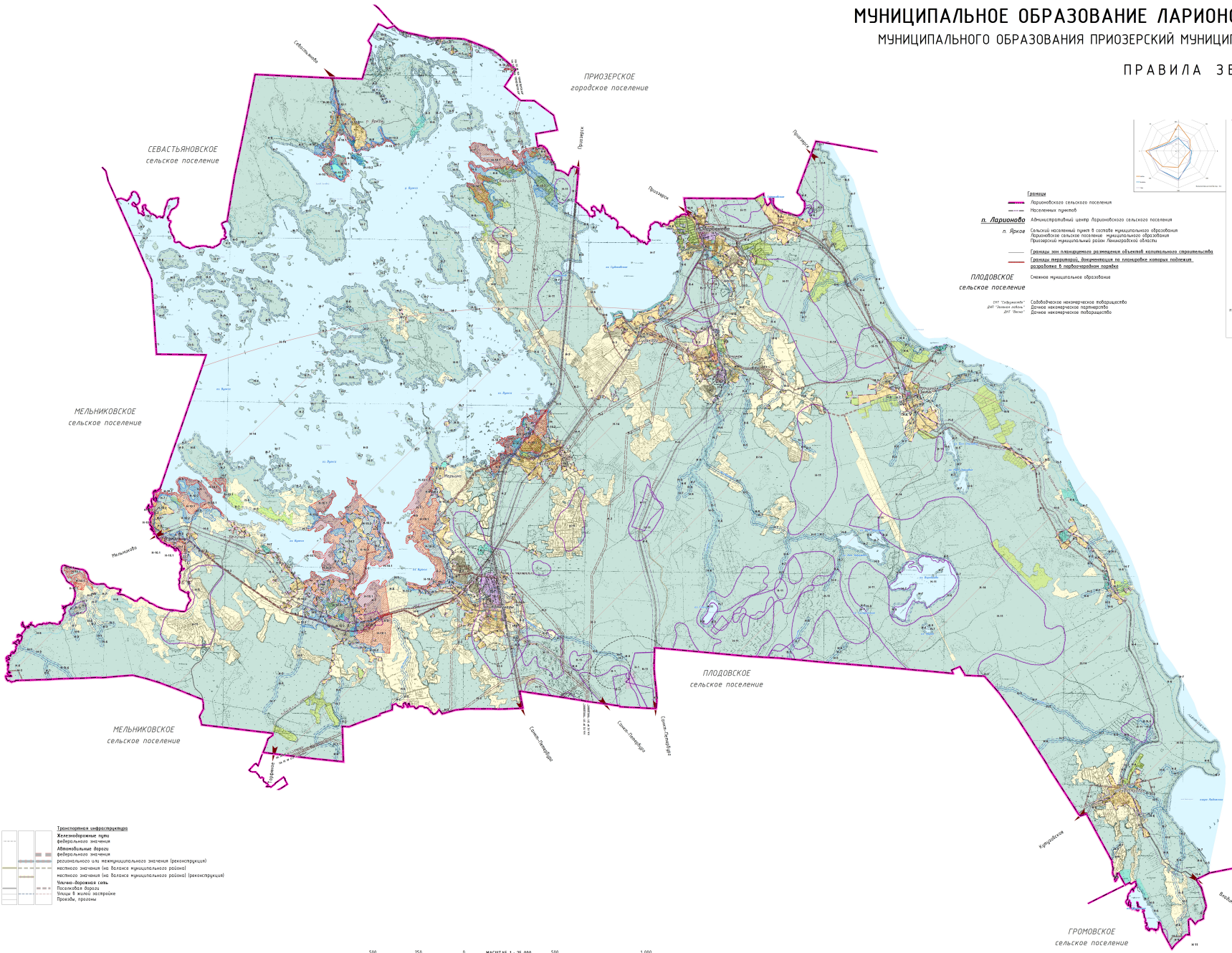
МУНИЦИПАЛЬНОЕ ОБРАЗОВАНИЕ ЛАРИОНОВСКОЕ СЕЛЬСКОЕ ПОСЕЛЕНИЕ

МУНИЦИПАЛЬНОГО ОБРАЗОВАНИЯ ПРИОЗЕРСКИЙ МУНИЦИПАЛЬНЫЙ РАЙОН ЛЕНИНГРАДСКОЙ ОБЛАСТИ



ПРАВИЛА ЗЕМЛЕПОЛЬЗОВАНИЯ И ЗАСТРОЙКИ

КАРТА ЗОН С ОСОБИМИ УСЛОВИЯМИ ИСПОЛЬЗОВАНИЯ ТЕРРИТОРИЙ



- Границы**
- Ларionовское сельское поселение
 - Населенных пунктов
 - Административный центр Ларionовского сельского поселения
 - Сельский населенный пункт в составе муниципального образования Ларionовское сельское поселение
 - Муниципальное образование Приозерский муниципальный район Ленинградской области
 - Границы зон планирования размещения объектов капитального строительства
 - Границы территорий, дислокации на которых ведутся работы в производственной зоне
 - Степная муниципальное образование
- ПЛОДОВСКОЕ сельское поселение**
- Сельскохозяйственные мероприятия
 - Дачное некоммерческое партнерство
 - Дачное некоммерческое товарищество

- Производственные территории**
- Жилые зоны
 - Зоны застройки индивидуальных жилых домов
 - Зоны застройки многоквартирных жилых домов
 - Зоны застройки среднеэтажных жилых домов
 - Общественно-деловые зоны
 - Зоны объектов, общественных и коммерческих назначения
 - Зоны объектов образования и социальной защиты
 - Зоны объектов образования
 - Зоны объектов культуры, объектов для организации производства и профессиональной деятельности
- РЕКРЕАЦИОННЫЕ ЗОНЫ**
- Зоны озеленения общего пользования
 - Зоны объектов, предназначенных для зонной физической культуры и спорта
 - Зоны объектов рекреации и туризма
 - Зоны пляжей
- ПРОИЗВОДСТВЕННЫЕ ЗОНЫ, ЗОНЫ ИНЖЕНЕРНОЙ И ТРАНСПОРТНОЙ ИНФРАСТРУКТУРЫ**
- Зоны производственных объектов IV-V классов опасности
 - Зоны объектов инженерной инфраструктуры
 - Зоны объектов железнодорожного транспорта
 - Зоны прочих объектов инженерной инфраструктуры
- ЗОНЫ СЕЛЬСКОХОЗЯЙСТВЕННОГО ИСПОЛЬЗОВАНИЯ**
- Зоны для ведения садоводства и личного подсобного хозяйства
 - Зоны объектов сельскохозяйственного назначения
 - Зоны охотничьи
 - Зоны сельскохозяйственных угодий
- ЗОНЫ СПЕЦИАЛЬНОГО НАЗНАЧЕНИЯ**
- Зоны земель населенных пунктов специального назначения
 - Зоны пляжей ТСО
- ВОЕННЫЕ ОБЪЕКТЫ**
- Военные
 - Военные
- Границы зон с особыми условиями использования территорий**
- Зоны с особыми условиями использования территорий
 - Санитарно-защитные зоны предприятий, объектов и зон объектов
 - Санитарные разрывы от промышленных коммуникаций
 - Противопожарные пояса
 - Водооградные зоны
 - Пробурные защитные пояса
 - Барьерные пояса
 - Зоны затопления и подтопления, в том числе:
 - Зоны затопления в границах территорий, прилегающих к реке Вуокса (Стороной Ручей), расположенных при подтоплении и паводках с ограниченной ответственностью (подтопимость: один раз в 100 лет)
 - Зоны подтопления в границах территорий, прилегающих к зонам затопления, расположенных в границах 500 метров от подтопляемых территорий без зон затопления в границах 500 метров от реки Вуокса (Стороной Ручей)
 - Зоны незастроенных газопроводов, в том числе пробурения
 - Противопожарные территории

- Транспортная инфраструктура**
- Железнодорожные пути
 - Сельскохозяйственные дороги
 - Автомобильные дороги
 - Сельскохозяйственные дороги
 - рекреационного или мемориального значения (рекреационный)
 - местного значения (на территории муниципального района)
 - местного значения (на территории муниципального района) (рекреационный)
 - Улицы-дорожки сель
 - Полосы отвода
 - Улицы в жилой застройке
 - Полосы отвода

