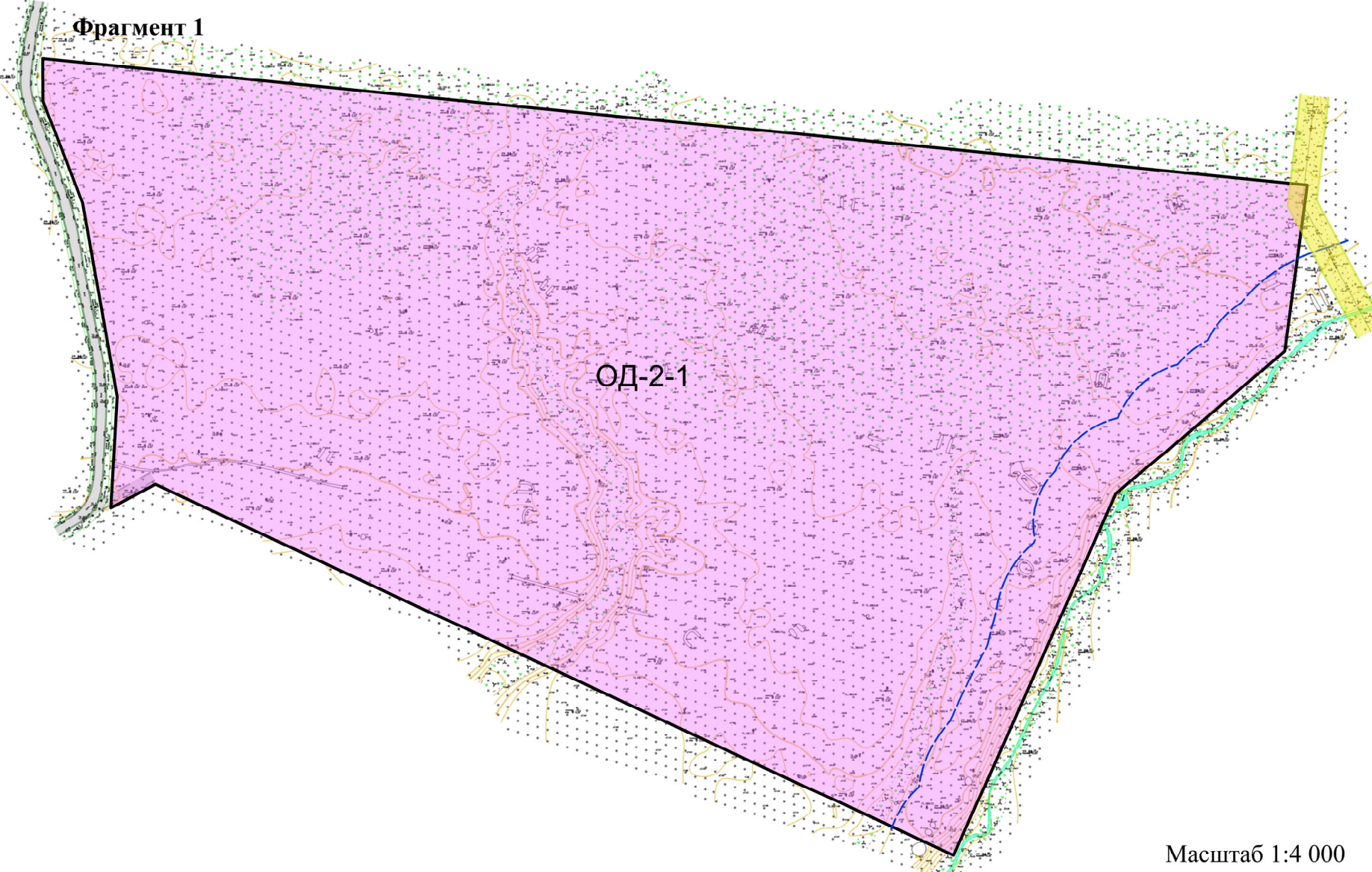
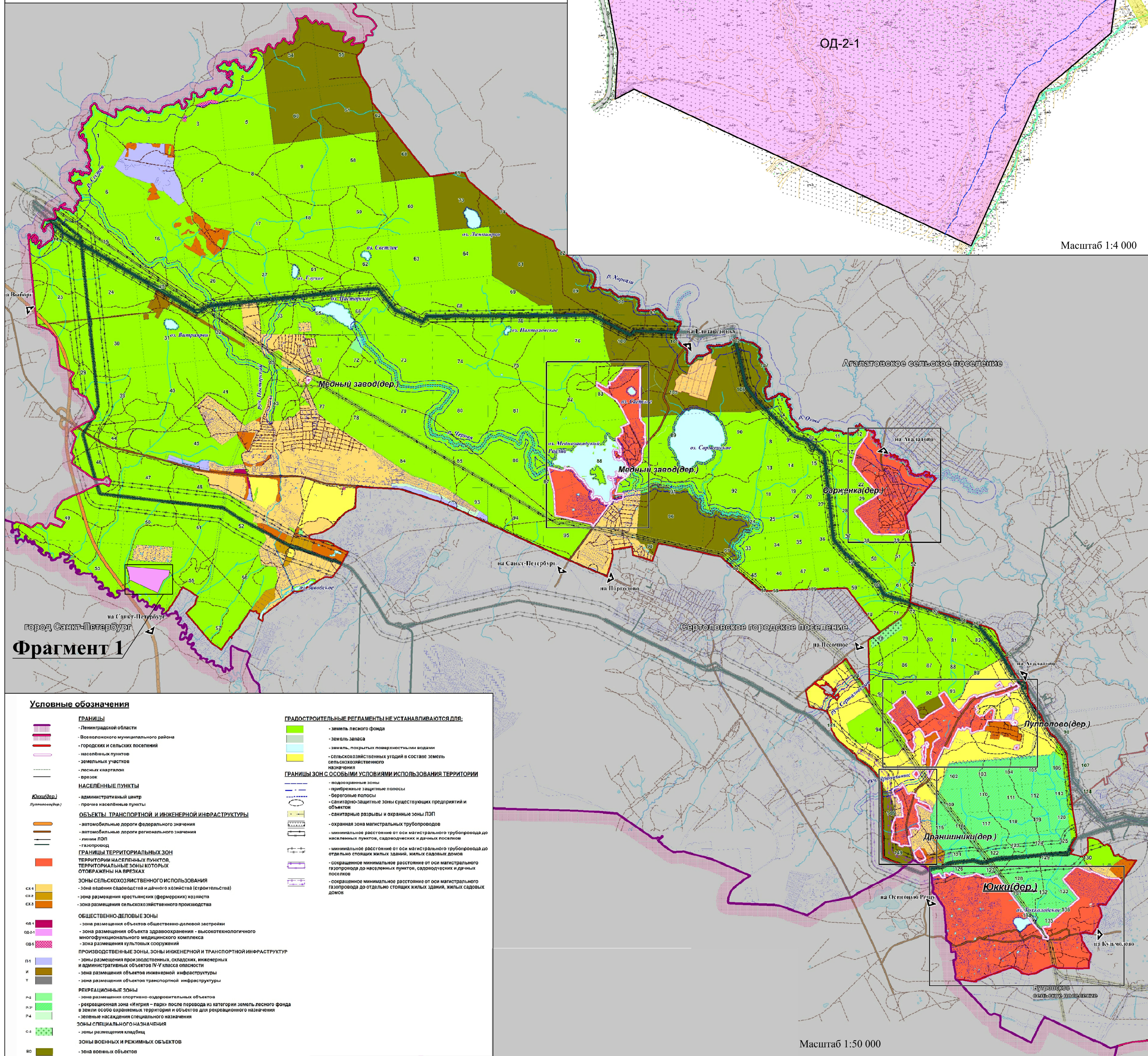


ИЗМЕНЕНИЯ В ПРАВИЛА ЗЕМЛЕПОЛЬЗОВАНИЯ И ЗАСТРОЙКИ  
МУНИЦИПАЛЬНОГО ОБРАЗОВАНИЯ "ЮККОВСКОЕ СЕЛЬСКОЕ ПОСЕЛЕНИЕ"  
ВСЕВОЛОЖСКОГО МУНИЦИПАЛЬНОГО РАЙОНА  
ЛЕНИНГРАДСКОЙ ОБЛАСТИ

Карта градостроительного зонирования



Масштаб 1:4 000

Фрагмент 1

Условные обозначения

|   |   |   |   |
|---|---|---|---|
|   | <b>ГРАНИЦЫ</b>  | <b>ГРАДОСТРОИТЕЛЬНЫЕ РЕГЛАМЕНТЫ НЕ УСТАНАВЛИВАЮТСЯ ДЛЯ:</b>     |   |
|   | - Ленинградской области   |   | - земель лесного фонда  |
|   | - Всеволожского муниципального района   |   | - земель запаса   |
|   | - городских и сельских поселений  |   | - земель, покрытых поверхностными водами  |
|   | - населенных пунктов  |   | - сельскохозяйственных угодий в составе земель сельскохозяйственного назначения   |
|   | - земельных участков  | <b>ГРАНИЦЫ ЗОН С ОСОБЫМИ УСЛОВИЯМИ ИСПОЛЬЗОВАНИЯ ТЕРРИТОРИИ</b> |   |
|   | - лесных кварталов  |   | - водоохраные зоны  |
|   | - врезок  |   | - прибрежные защитные полосы  |
| <b>НАСЕЛЕННЫЕ ПУНКТЫ</b>  |   |   | - береговые полосы  |
|   | - административный центр  |   | - санитарно-защитные зоны существующих предприятий и объектов   |
|   | - прочие населенные пункты  |   | - санитарные разрывы и охранные зоны ЛЭП  |
| <b>ОБЪЕКТЫ ТРАНСПОРТНОЙ И ИНЖЕНЕРНОЙ ИНФРАСТРУКТУРЫ</b>                     |   |   | - охранная зона магистральных трубопроводов   |
|   | - автомобильные дороги федерального значения  |   | - минимальное расстояние от оси магистрального трубопровода до населенных пунктов, садоводческих и дачных поселков            |
|   | - автомобильные дороги регионального значения   |   | - минимальное расстояние от оси магистрального трубопровода до отдельно стоящих жилых зданий, жилых садовых домов             |
|   | - линии ЛЭП   |   | - сокращенное минимальное расстояние от оси магистрального газопровода до населенных пунктов, садоводческих и дачных поселков |
|   | - газопровод  |   | - сокращенное минимальное расстояние от оси магистрального газопровода до отдельно стоящих жилых зданий, жилых садовых домов  |
| <b>ГРАНИЦЫ ТЕРРИТОРИАЛЬНЫХ ЗОН</b>  |   |   |   |
|   | ТЕРРИТОРИИ НАСЕЛЕННЫХ ПУНКТОВ, ТЕРРИТОРИАЛЬНЫЕ ЗОНЫ КОТОРЫХ ОТВЕРЖАЮТ НА ВРЕЗКАХ  |   |   |
| <b>ЗОНЫ СЕЛЬСКОХОЗЯЙСТВЕННОГО ИСПОЛЬЗОВАНИЯ</b>                             |   |   |   |
| СК.1  | - зона ведения садоводств и дачного хозяйства (строительства)   |   |   |
| СК.2  | - зона размещения крестьянских (фермерских) хозяйств  |   |   |
| СК.3  | - зона размещения сельскохозяйственного производства  |   |   |
| <b>ОБЩЕСТВЕННО-ДЕЛОВЫЕ ЗОНЫ</b>   |   |   |   |
| ОД.1  | - зона размещения объектов общественно-деловой застройки  |   |   |
| ОД.2-1  | - зона размещения объекта здравоохранения - высокотехнологического многофункционального медицинского комплекса  |   |   |
| ОД.2-2  | - зона размещения культовых сооружений  |   |   |
| <b>ПРОИЗВОДСТВЕННЫЕ ЗОНЫ, ЗОНЫ ИНЖЕНЕРНОЙ И ТРАНСПОРТНОЙ ИНФРАСТРУКТУРЫ</b> |   |   |   |
| П.1   | - зоны размещения производственных, складских, инженерных и административных объектов IV-V класса опасности   |   |   |
| И   | - зона размещения объектов инженерной инфраструктуры  |   |   |
| Т   | - зона размещения объектов транспортной инфраструктуры  |   |   |
| <b>РЕКРЕАЦИОННЫЕ ЗОНЫ</b>   |   |   |   |
| Р.2   | - зона размещения спортивно-оздоровительных объектов  |   |   |
| Р.3   | - рекреационная зона интрига - парк после перевода из категории земель лесного фонда в земли особо охраняемых территорий и объектов для рекреационного назначения |   |   |
| Р.4   | - зеленые насаждения специального назначения  |   |   |
| <b>ЗОНЫ СПЕЦИАЛЬНОГО НАЗНАЧЕНИЯ</b>   |   |   |   |
| С.1   | - зоны размещения кладбищ   |   |   |
| <b>ЗОНЫ ВОЕННЫХ И РЕЖИМНЫХ ОБЪЕКТОВ</b>                                     |   |   |   |
| ВО  | - зона военных объектов   |   |   |

Масштаб 1:50 000