



ЗАСЕДАНИЕ КОЛЛЕГИИ
КОМИТЕТА ГРАДОСТРОИТЕЛЬНОЙ ПОЛИТИКИ
ЛЕНИНГРАДСКОЙ ОБЛАСТИ

ВСТУПИТЕЛЬНОЕ СЛОВО

Барановский Евгений Петрович –

Заместитель Председателя Правительства Ленинградской области по строительству и жилищно-коммунальному хозяйству





ЗАСЕДАНИЕ КОЛЛЕГИИ
КОМИТЕТА ГРАДОСТРОИТЕЛЬНОЙ ПОЛИТИКИ
ЛЕНИНГРАДСКОЙ ОБЛАСТИ
НА ТЕМУ:

ОБ ОСНОВНЫХ ИТОГАХ
КОМИТЕТА ГРАДОСТРОИТЕЛЬНОЙ
ПОЛИТИКИ ЛЕНИНГРАДСКОЙ ОБЛАСТИ
НА **2023** ГОД И ЗАДАЧАХ НА **2024** ГОД



ГРАДОСТРОИТЕЛЬНЫЙ БЛОК
ЛЕНИНГРАДСКОЙ ОБЛАСТИ
Комитет градостроительной политики

Председатель Комитета градостроительной
политики Ленинградской области –
Кулаков Игорь Яковлевич



ЗАСЕДАНИЕ КОЛЛЕГИИ
КОМИТЕТА ГРАДОСТРОИТЕЛЬНОЙ ПОЛИТИКИ
ЛЕНИНГРАДСКОЙ ОБЛАСТИ
НА ТЕМУ:

ПОДВЕДЕНИЕ ИТОГОВ ДЕЯТЕЛЬНОСТИ
КОМИТЕТА ГРАДОСТРОИТЕЛЬНОЙ ПОЛИТИКИ
ЛЕНИНГРАДСКОЙ ОБЛАСТИ
ЗА **2023** ГОД И ЗАДАЧИ НА **2024** ГОД



ГРАДОСТРОИТЕЛЬНЫЙ БЛОК
ЛЕНИНГРАДСКОЙ ОБЛАСТИ
Комитет градостроительной политики

Первый заместитель Председателя Комитета –
главный архитектор Ленинградской области
Лутченко Сергей Иванович



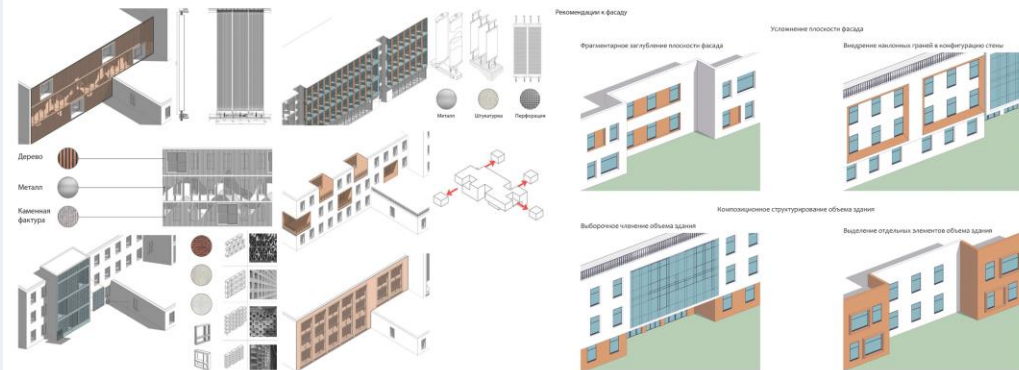
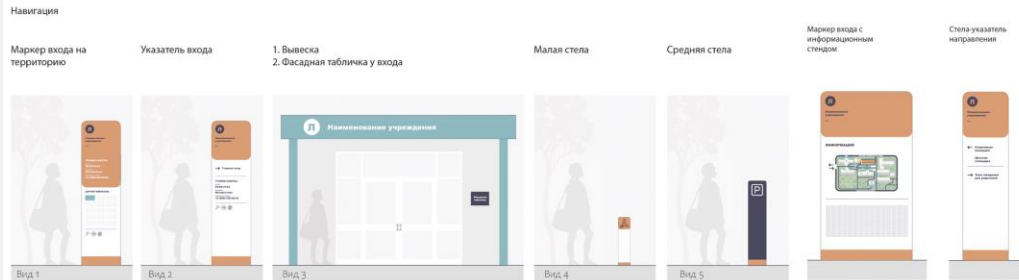
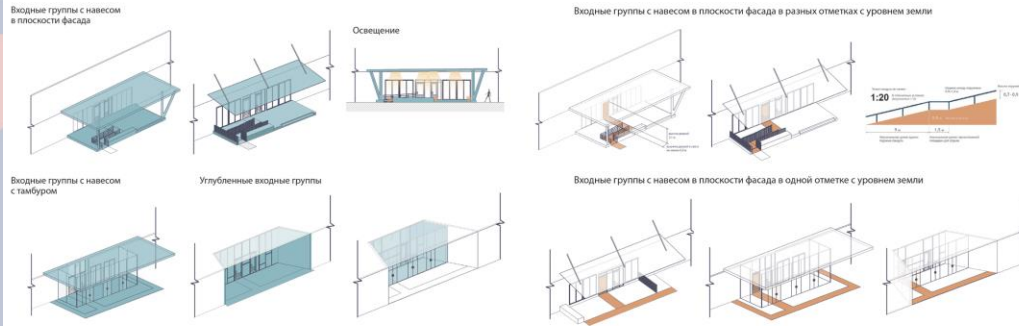
ДЕЯТЕЛЬНОСТЬ КОМИТЕТА ПО ОСНОВНЫМ НАПРАВЛЕНИЯМ В **2023** ГОДУ





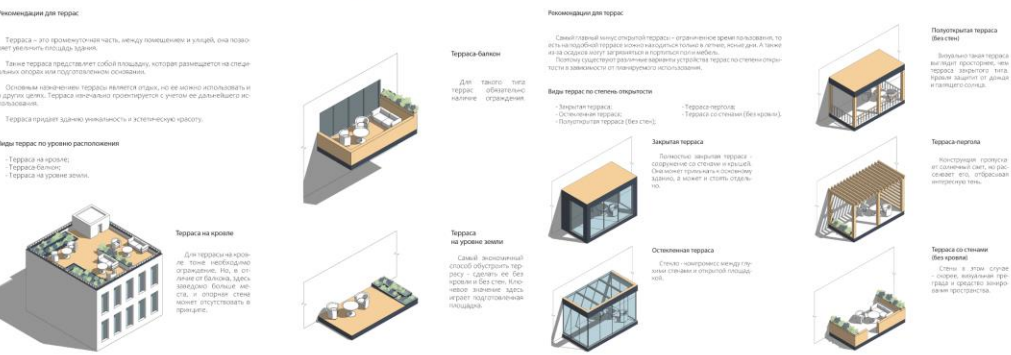
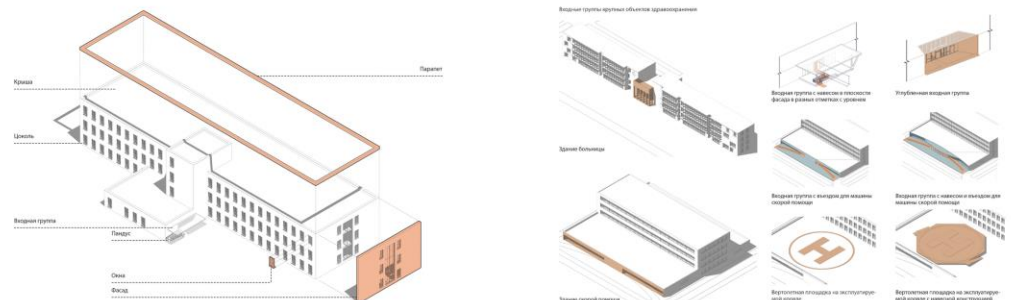
МЕТОДИЧЕСКИЕ РЕКОМЕНДАЦИИ К СОЗДАНИЮ АГО ОКС СОЦИАЛЬНО-КУЛЬТУРНОГО НАЗНАЧЕНИЯ ЛО

▪ (Распоряжение КГП ЛО от 16.08.2023 № 233)



ОБЩИЕ РЕКОМЕНДАЦИИ К КОЛОРИСТИЧЕСКИМ ХАРАКТЕРИСТИКАМ ЗДАНИЙ, СТРОЕНИЙ И СООРУЖЕНИЙ

RAL Effect 780-6	RAL Effect 340-2	RAL Effect 430-M	RAL Classic 1019	RAL Design 050 40 30	RAL Design 070 60 10	RAL Design 085 70 10	RAL Effect 330-M
RAL Classic 1019	RAL Classic 7034	RAL Effect 780-4	RAL Design 060 70 20	RAL 1001	RAL 1000	RAL Effect 840-3	RAL Effect 110-M
RAL Effect 850-4	RAL Design 220 50 05	RAL Effect 330-3	RAL Design 040 60 20	RAL Design 060 60 20	RAL Design 060 70 40	RAL Design 060 50 30	RAL Design 070 80 30



КОНСУЛЬТАТИВНО-ЭКСПЕРТНЫЙ СОВЕТ 2023 ГОД



- Проведено **23** заседания
- Рассмотрено **122** проекта
- Из них согласовано **65** проектов



Детский сад
в пос. Тельмана



Ветеринарная лечебница
в г. Кириши



Поликлиника
в г. Выборг



Поликлиника в
г. Кировск



Детский сад
в г. Мурино



Школа
в пос. Янино-1



Школа
в пос. Аннино

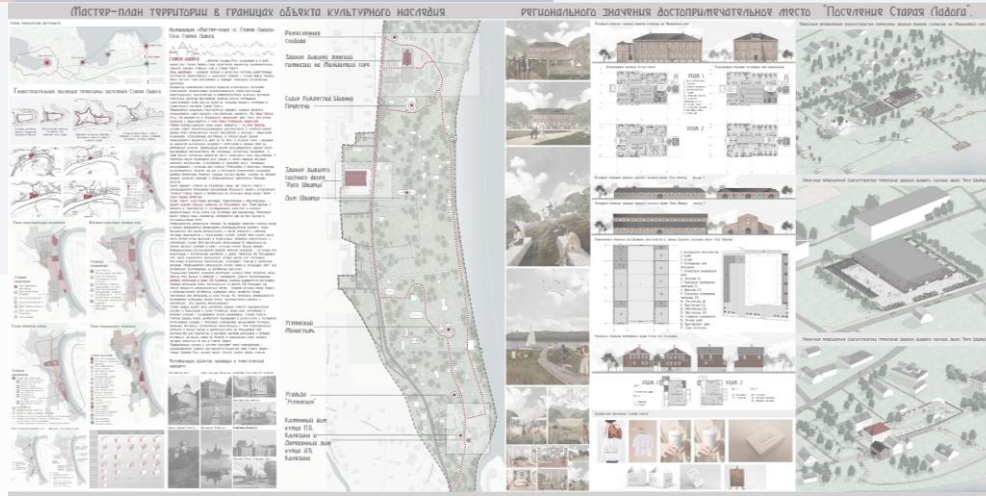


Детский сад
в г. Кудрово

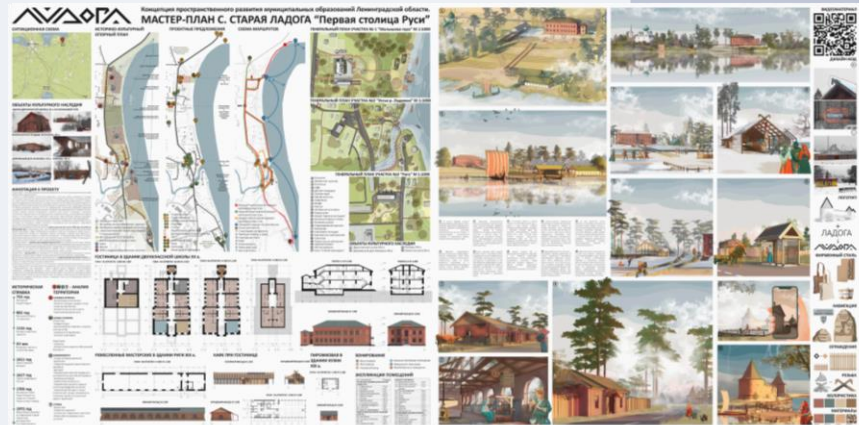


ЕЖЕГОДНЫЙ КОНКУРС «КОНЦЕПЦИЯ ПРОСТРАНСТВЕННОГО РАЗВИТИЯ МУНИЦИПАЛЬНЫХ ОБРАЗОВАНИЙ ЛЕНИНГРАДСКОЙ ОБЛАСТИ» 2023

- «Мастер-план территории в границах объекта культурного наследия регионального значения достопримечательное место «**Поселение Старая Ладога**»



Руководитель творческого коллектива
Перькова Маргарита Викторовна



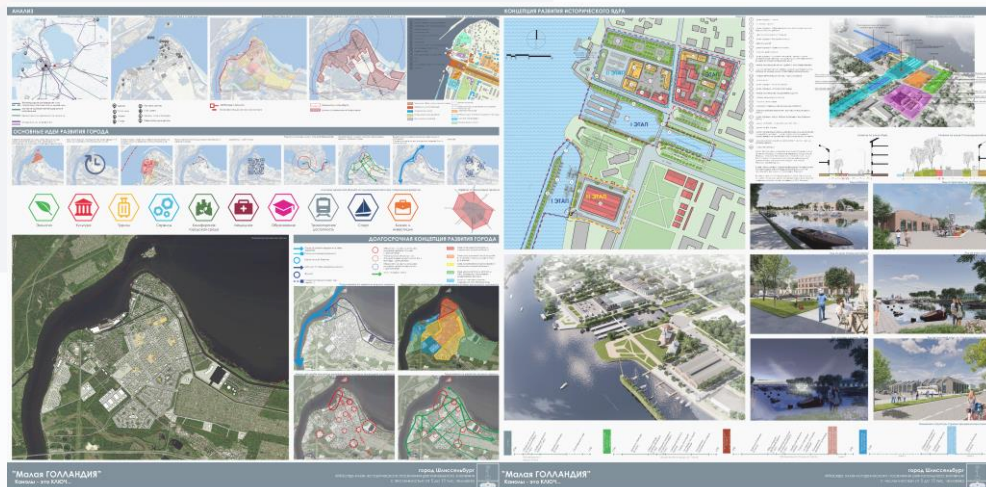
Руководитель творческого коллектива
Андреев Максим Владимирович



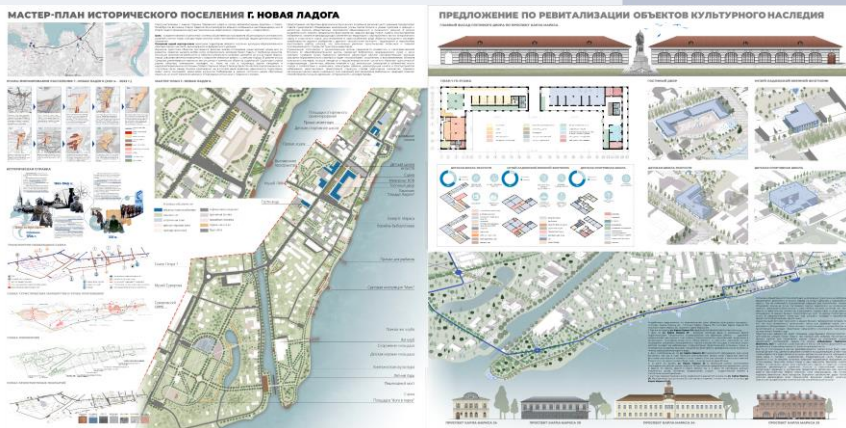
Руководитель творческого коллектива
Скуратова Надежда Борисовна

ЕЖЕГОДНЫЙ КОНКУРС «КОНЦЕПЦИЯ ПРОСТРАНСТВЕННОГО РАЗВИТИЯ МУНИЦИПАЛЬНЫХ ОБРАЗОВАНИЙ ЛЕНИНГРАДСКОЙ ОБЛАСТИ» 2023

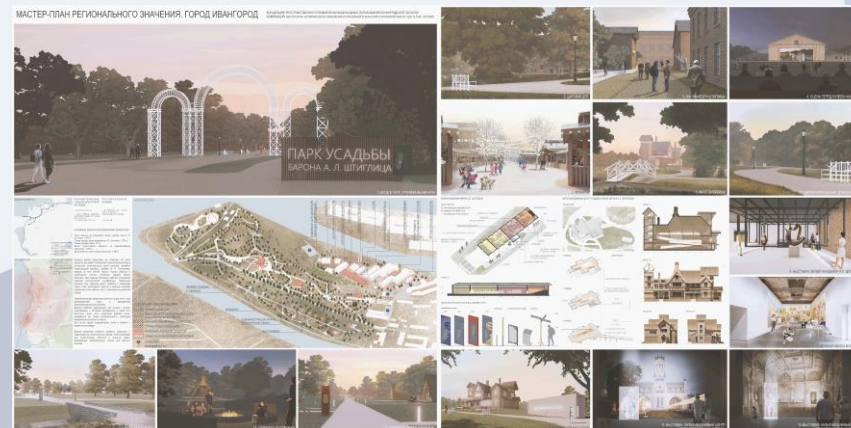
- «Мастер-план исторического поселения регионального значения с численностью от 5 до 15 тыс. человек»



Руководитель творческого коллектива
Филимонов Илья Александрович



Руководитель творческого
коллектива
Перькова Маргарита
Викторовна



Руководитель творческого
коллектива
Головин Антон Сергеевич

ЕЖЕГОДНЫЙ КОНКУРС «КОНЦЕПЦИЯ ПРОСТРАНСТВЕННОГО РАЗВИТИЯ МУНИЦИПАЛЬНЫХ ОБРАЗОВАНИЙ ЛЕНИНГРАДСКОЙ ОБЛАСТИ» 2023

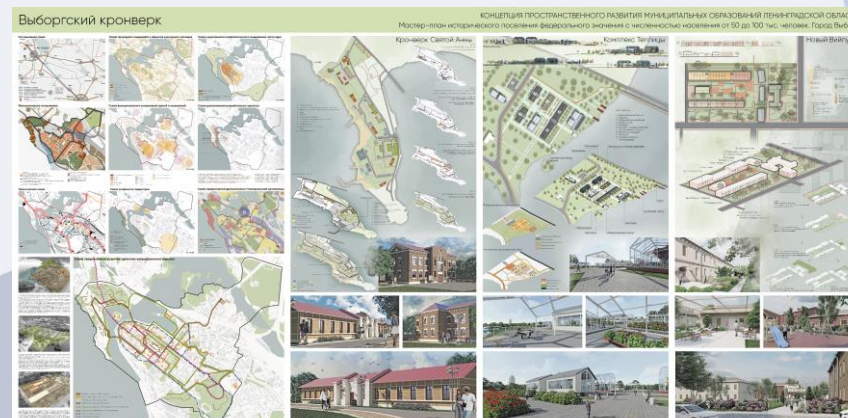
- «Мастер-план исторического поселения федерального значения с численностью населения от 50 до 100 тыс. человек»



Руководитель творческого коллектива
Медушевская Елизавета Витальевна



Руководитель творческого коллектива
Смелков Николай Олегович



Руководитель творческого коллектива
Искусль Анна Романовна

КОНКУРС НА СОЗДАНИЕ АРХИТЕКТУРНОЙ КОНЦЕПЦИИ КОМПЛЕКСНОЙ МОДЕРНИЗАЦИИ МЕМОРИАЛЬНО-ЛАНДШАФТНОГО КОМПЛЕКСА «ДОРОГА ЖИЗНИ»



57845
«ДОРОГА ЖИЗНИ»
I ПРЕМИЯ

САНКТ-ПЕТЕРБУРГСКИЙ ГОРНЫЙ УНИВЕРСИТЕТ
РУКОВОДИТЕЛИ:
Головань Антон Сергеевич
Поцанковская Ирина Витальевна
УЧАСТНИКИ:
Бойко Наталья Федоровна
Герасименко Анастасия Романовна
Гусейничева Дарья Миларовна
Давыдова Софья Алексеевна
Дмитриев Никита Вячеславович
Калинина Полина Михайловна
Назмиева Динара Ибдаровна
Паульс Мария Валерьевна
Стефанская Ульяна Андреевна
Тыченко Валерий Романович

Взгляд со стороны
Петербурга
элементы нового
композиции «Дорога
жизни» сливется
с фигурой
освещающей путь
всех вперед

Проектным предложением предусмотрено объединение стилистически различных памятников путем использования общего облицовочного материала – керамической плитки, задающей цветовую гамму всем элементам благоустройства. Темно-коричневая шпательная фактура материала подчеркивает простоту и строгость всего мемориального комплекса.

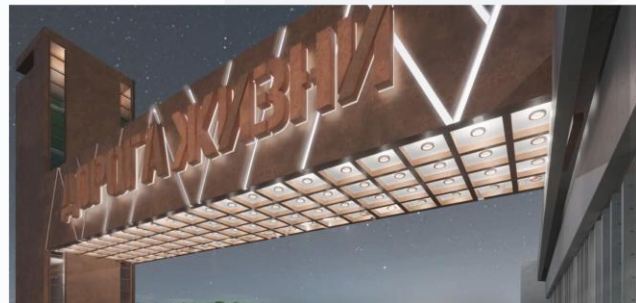
Выезд на дорогу отмечен стелой с силуэтом блокадного дежуривающего. Следующий доминантой является туристический центр, состоящий из основного объема и смотровой вышки, занимающей обе стороны дороги. Их соединяет надземный переход с названием комплекса. Вместе они образуют арку над проезжей частью. Здание становится символом начала пути.

Завершается комплекс мемориалом погибшим на Ладонском острове. Команда решила его в виде пирса с аркой, силуэт которой напоминает о деревянной конструкции, обозначающей выезд на нед. Ладоги в военные годы. Частью мемориала являются и вездущие и вездехи в ней (к кому?) пропелес со строчками из стихов Ольги Берггольц, а также информационные стелы с силуэтами героев Дороги жизни. Предложение дополнено проектом туристического центра в деревне Кобона, который был разработан в 2022 году командой Горного университета и за-



явил первое место в номинации «Концепция туристического центра». Кроме того, в проекте предполагается создание благоустроенной набережной вдоль Ладонского озера, которая должна соединить мемориал «Разорванное кольцо» и деревню Кокоревы.

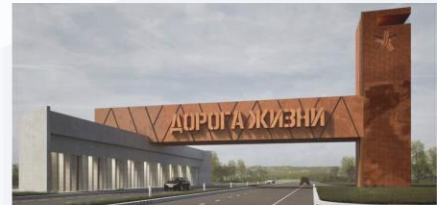
Карта существующих и проектируемых достопримечательностей комплекса «Дорога жизни».



КОММЕНТАРИЙ ЭКСПЕРТОВ

Заслуживает высокой оценки цветовое решение вдоль всей Дороги жизни, закладывающее контекст развития территории на перспективу, а также стилистическая преемственность с работой, которую Горный университет создал ранее – для конкурсного проекта, посвященного Кобоне. Удачные изменения и новшества, внесенные в проект на втором этапе, показали серьезность замерений участников команды. Их интересны отдельные решения, среди которых – асфальт в начале трассы как напоминание о начале «скрытого» пути, а также связь набережной с противоположным берегом Ладоги.

Объем туристического центра совмещает в себе функции надземного переходного периода и триумфальной арки





КОНКУРС НА СОЗДАНИЕ АРХИТЕКТУРНОЙ КОНЦЕПЦИИ КОМПЛЕКСНОЙ МОДЕРНИЗАЦИИ МЕМОРИАЛЬНО-ЛАНДШАФТНОГО КОМПЛЕКСА «ДОРОГА ЖИЗНИ»



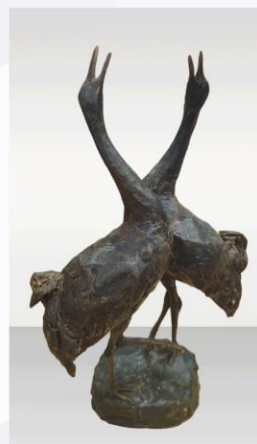
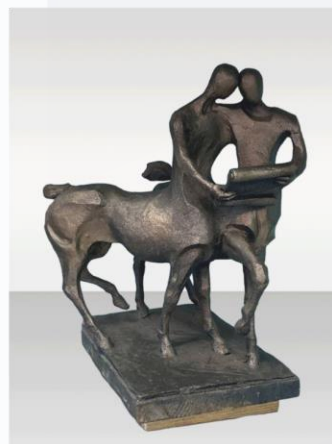
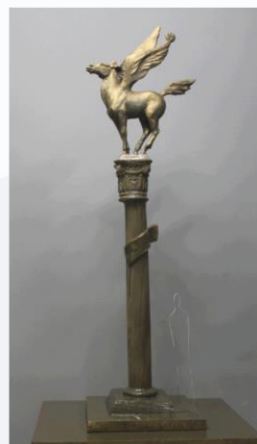


ТОРЖЕСТВЕННОЕ ОТКРЫТИЕ ПАМЯТНИКА «ЛЕНИНГРАДСКИЙ УЧИТЕЛЬ» В ПРИОРАТСКОМ ПАРКЕ В ГОРОДЕ ГАТЧИНА



АРХИТЕКТУРНЫЙ КОНКУРС ПРОЕКТОВ СКУЛЬПТУРНОЙ КОМПОЗИЦИИ

На территории школы на 1050 мест в городском поселке Новоселье Аннинского поселения



▪ ЦЕЛЬ КОНКУРСА

Создание скульптурной композиции, формирующей индивидуальную отличительную особенность объекта

▪ УЧАСТНИКИ КОНКУРСА

Специалисты (студенты, архитекторы, скульпторы, дизайнеры, художники) – отдельные мастерские, творческие коллективы из России

▪ СРОКИ КОНКУРСА

Конкурс стартовал 15 ноября 2023 года
Прием заявок и концепций осуществляется
АО «СевНИИГиМ»

1. Прием заявок на участие с 15.11.2023 – 29.12.2023;
2. Заседание конкурсной комиссии по 1 этапу – 09.02.2024;
3. Доработка проектов участников 2 этапа с 09.02.2024 по 11.03.2024;
4. Финальная конкурсная комиссия – 25.03.2024.



ПЛАНЫ КОМИТЕТА ПО ОСНОВНЫМ НАПРАВЛЕНИЯМ В 2024 ГОДУ



ЕЖЕГОДНЫЙ КОНКУРС «КОНЦЕПЦИЯ ПРОСТРАНСТВЕННОГО РАЗВИТИЯ МУНИЦИПАЛЬНЫХ ОБРАЗОВАНИЙ ЛЕНИНГРАДСКОЙ ОБЛАСТИ» 2024



СРОКИ КОНКУРСА

- Конкурс стартовал 01 февраля 2024 года
- Прием заявок и концепций осуществляется Комитет градостроительной политики Ленинградской области до **15 апреля 2024 года**

- «Концепция пространственного развития муниципального образования Ленинградской области»
- «Концепция комплексной модернизации мемориально-ландшафтного комплекса «Дорога жизни» - разработка концепции комплексной модернизации мемориально-ландшафтного комплекса «Дорога жизни» на территории Волховского и Кировского муниципальных районов Ленинградской области
- «Концепция пешеходного деревянного моста через реку Кобона»

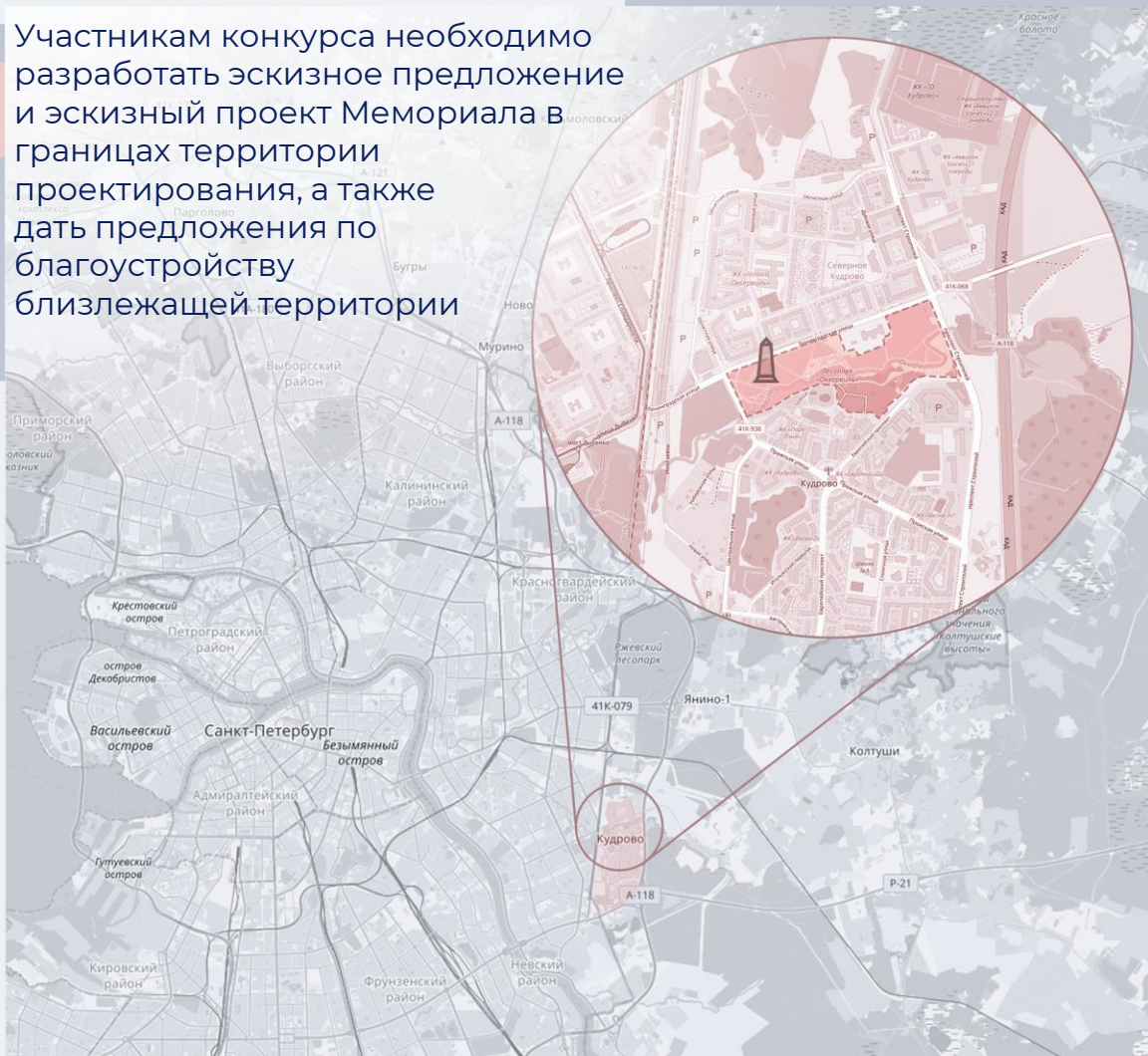


ВЕЧНАЯ СЛАВА
ВОИНАМ
СОВЕТСКОЙ АРМИИ
ПАВШИМ В БОЯХ
ЗА СВОБОДУ
И НЕЗАВИСИМОСТЬ
НАШЕЙ РОДИНЫ
1941—1945

КОНКУРС НА СОЗДАНИЕ МЕМОРИАЛА ПОГИБШИМ УЧАСТНИКАМ СВО ЛЕНИНГРАДСКОЙ ОБЛАСТИ

На территории парка «Оккервиль» в городе Кудрово Всеволожского района

Участникам конкурса необходимо разработать эскизное предложение и эскизный проект Мемориала в границах территории проектирования, а также дать предложения по благоустройству близлежащей территории





**ДЕЯТЕЛЬНОСТЬ КОМИТЕТА ПО
ДОПОЛНИТЕЛЬНЫМ НАПРАВЛЕНИЯМ В
2023 ГОДУ** и ПЛАНЫ НА **2024 ГОД**



СОВЕТ ГЛАВНЫХ АРХИТЕКТОРОВ СУБЪЕКТОВ РОССИЙСКОЙ ФЕДЕРАЦИИ И МУНИЦИПАЛЬНЫХ ОБРАЗОВАНИЙ ИМ. А.В. КУЗЬМИНА



НАГРАЖДЕНИЕ ЗНАКОМ «КЕНТАВР» ГЛАВНЫХ АРХИТЕКТОРОВ РАЙОНОВ ЛЕНИНГРАДСКОЙ ОБЛАСТИ

За работу в должности главного архитектора более **5 лет**



Главный архитектор
Выборгского района —
Ступнева Т.А.



Главный архитектор
Лужского района —
Япаев А.С.



Главный архитектор
Киришского района —
Орлова Э.М.



Главный архитектор
Кингисеппского района —
Шевырталова Е.С.



Главный архитектор
Тихвинского района —
Катышевский Ю.В.

VI ВСЕРОССИЙСКИЙ ФЕСТИВАЛЬ «АРХИТЕКТУРНОЕ НАСЛЕДИЕ 2023» В ГОРОДЕ САМАРА

- Золотой диплом
- Серебряный диплом
- Бронзовый диплом



XIV НАЦИОНАЛЬНАЯ ПРЕМИЯ РОССИИ ПО ЛАНДШАФТНОЙ АРХИТЕКТУРЕ

- Проект благоустройства территории в Старой Ладоге «Гостевое поле и тропинка променад» в номинации лучший нереализованный объект общественного пространства площадью 1-5 га (**СЕРЕБРЯНЫЙ ДИПЛОМ**)
- Проспект Карла Маркса в Новой Ладоге в номинации лучший реализованный объект общественного пространства площадью 1-5 га



ВЫЕЗДНЫЕ ПЛЕНЭРЫ ХУДОЖНИКОВ САНКТ-ПЕТЕРБУРГСКОГО СОЮЗА ХУДОЖНИКОВ 2023

- Новая Ладога, Старая Ладога и Рождественское сельское поселение



Совместно с художниками Санкт-Петербургского Союза Художников и Союза Художников Ленинградской области в **2024** году планируется проведение выездных пленэров в **Тихвинском, Волосовском, Лодейнопольском** и **Ломоносовском** районах Ленинградской области



КОНФЕРЕНЦИЯ «СКУЛЬПТУРА И СОВРЕМЕННАЯ ГОРОДСКАЯ СРЕДА»

1270-летие со Дня образования села Старая Ладога



ОТКРЫТИЕ РЕГИОНАЛЬНОЙ ТВОРЧЕСКОЙ ОБЩЕСТВЕННОЙ ОРГАНИЗАЦИИ «СОЮЗ ХУДОЖНИКОВ ЛЕНИНГРАДСКОЙ ОБЛАСТИ»

- Вручение в дар Ленинградской области скульптурных композиций из дерева «Воплощение Старой Ладоги в лицах»



СТУДЕНЧЕСКАЯ ПРАКТИКА В УЧРЕЖДЕНИИ



- Более **100** студентов архитектурно-градостроительных ВУЗов прошли практику в **2023** году



Благоустройство территории у памятника А.Н. Кирпичникова на территории Староладожской крепости



Благоустройство парковой территории у д. Княщина в Староладожском сельском поселении



Благоустройство территории Волховской межрайонной больницы



Предложения по ревитализации особняка Кулагина на улице Карла Маркса в Новой Ладогe



Благоустройства мемориального парка в г. Тосно рядом с Братским захоронением советских воинов



Концепция благоустройства Успенского парка в Старой Ладогe



Концепция реновации фасада краеведческого музея и благоустройства прилегающей территории в г. Кириши





БЛАГОДАРИМ ЗА ВНИМАНИЕ

