

Границы населенных пунктов

Функциональные зоны

Жилые зоны
застройки индивидуальными отдельными стоящими жилыми домами с приусадебными участками 10-35 соток
застройки многоквартирными многоквартирными жилыми домами (до 4 этажей)
застройки среднеэтажными жилыми домами (5-8 этажей)

Общественно-деловые зоны
объектов делового, общественного и коммерческого назначения
объектов социального и культурно-бытового обслуживания

Производственные и коммунально-складские зоны
промышленных предприятий IV-V класса опасности
коммунально-складских предприятий и организаций

Зоны объектов инженерной и транспортной инфраструктуры
объектов инженерной инфраструктуры
автомобильного транспорта

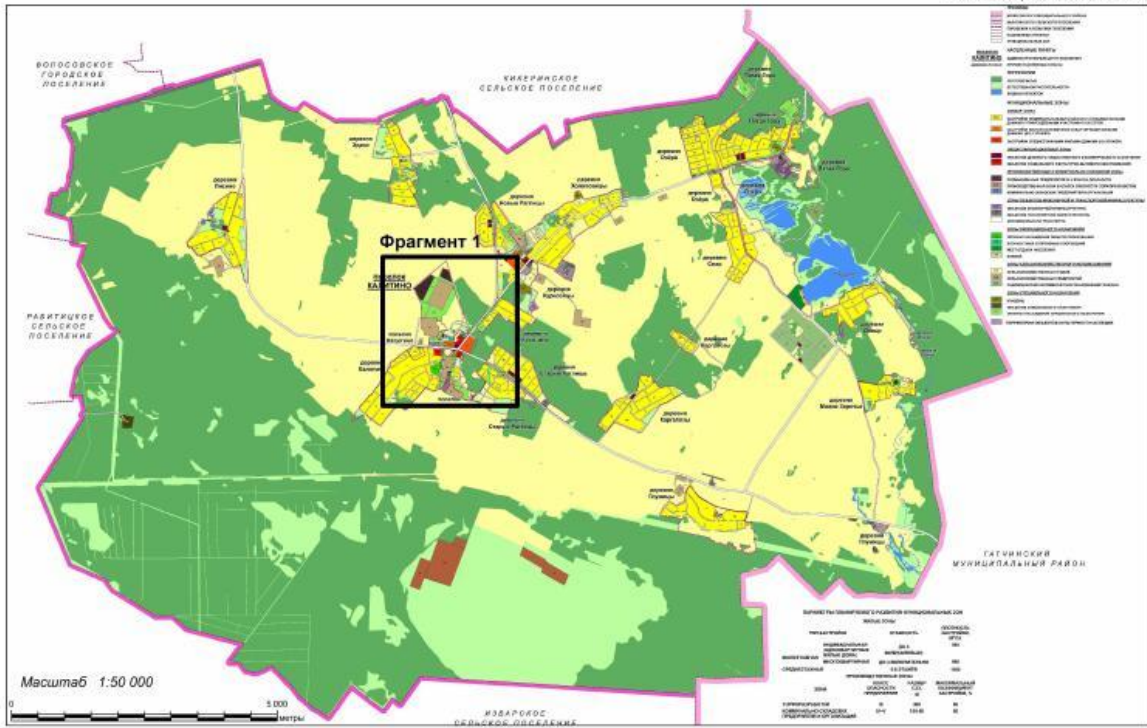
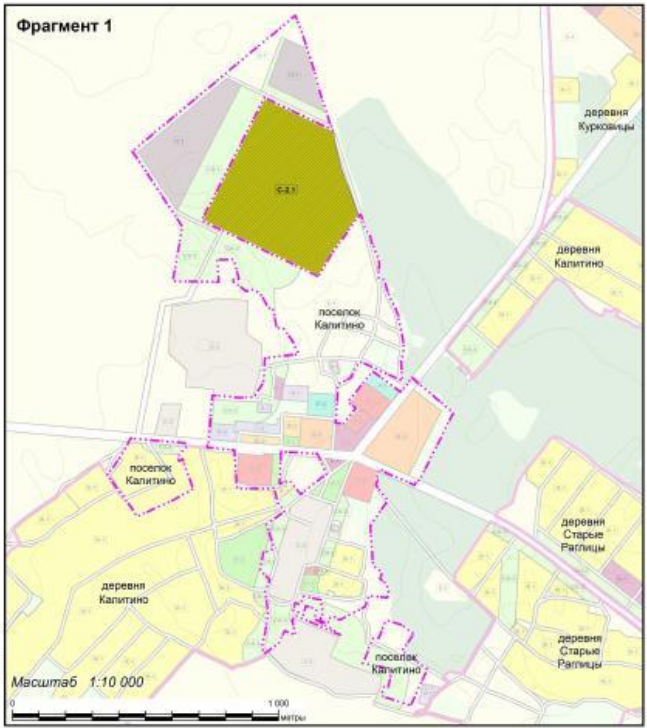
Зоны рекреационного назначения
зеленых насаждений общего пользования
плоскостных спортивных сооружений

Зоны сельскохозяйственного использования
сельскохозяйственных угодий
производственная зона сельскохозяйственных предприятий

Зоны специального назначения
зеленых насаждений специального назначения

Параметры функциональной зоны сельскохозяйственного использования "Производственная зона сельскохозяйственных предприятий"

Именное значение функциональной зоны	Коды объектов функциональной зоны	Цели функциональной зоны	Параметры
Производственная зона сельскохозяйственных предприятий	С-1.1	Производство сельскохозяйственной продукции	1
	С-1.2	Производство сельскохозяйственной продукции	2
	С-1.3	Производство сельскохозяйственной продукции	3
	С-1.4	Производство сельскохозяйственной продукции	4
	С-1.5	Производство сельскохозяйственной продукции	5
	С-1.6	Производство сельскохозяйственной продукции	6
	С-1.7	Производство сельскохозяйственной продукции	7
	С-1.8	Производство сельскохозяйственной продукции	8
	С-1.9	Производство сельскохозяйственной продукции	9
	С-1.10	Производство сельскохозяйственной продукции	10
	С-1.11	Производство сельскохозяйственной продукции	11
	С-1.12	Производство сельскохозяйственной продукции	12
	С-1.13	Производство сельскохозяйственной продукции	13
	С-1.14	Производство сельскохозяйственной продукции	14
	С-1.15	Производство сельскохозяйственной продукции	15
	С-1.16	Производство сельскохозяйственной продукции	16
	С-1.17	Производство сельскохозяйственной продукции	17
	С-1.18	Производство сельскохозяйственной продукции	18
	С-1.19	Производство сельскохозяйственной продукции	19
	С-1.20	Производство сельскохозяйственной продукции	20
	С-1.21	Производство сельскохозяйственной продукции	21
	С-1.22	Производство сельскохозяйственной продукции	22
	С-1.23	Производство сельскохозяйственной продукции	23
	С-1.24	Производство сельскохозяйственной продукции	24
	С-1.25	Производство сельскохозяйственной продукции	25
	С-1.26	Производство сельскохозяйственной продукции	26
	С-1.27	Производство сельскохозяйственной продукции	27
	С-1.28	Производство сельскохозяйственной продукции	28
	С-1.29	Производство сельскохозяйственной продукции	29
	С-1.30	Производство сельскохозяйственной продукции	30
	С-1.31	Производство сельскохозяйственной продукции	31
	С-1.32	Производство сельскохозяйственной продукции	32
	С-1.33	Производство сельскохозяйственной продукции	33
	С-1.34	Производство сельскохозяйственной продукции	34
	С-1.35	Производство сельскохозяйственной продукции	35
	С-1.36	Производство сельскохозяйственной продукции	36
	С-1.37	Производство сельскохозяйственной продукции	37
	С-1.38	Производство сельскохозяйственной продукции	38
	С-1.39	Производство сельскохозяйственной продукции	39
	С-1.40	Производство сельскохозяйственной продукции	40
	С-1.41	Производство сельскохозяйственной продукции	41
	С-1.42	Производство сельскохозяйственной продукции	42
	С-1.43	Производство сельскохозяйственной продукции	43
	С-1.44	Производство сельскохозяйственной продукции	44
	С-1.45	Производство сельскохозяйственной продукции	45
	С-1.46	Производство сельскохозяйственной продукции	46
	С-1.47	Производство сельскохозяйственной продукции	47
	С-1.48	Производство сельскохозяйственной продукции	48
	С-1.49	Производство сельскохозяйственной продукции	49
	С-1.50	Производство сельскохозяйственной продукции	50




Карта границ населенных пунктов, входящих в состав поселения

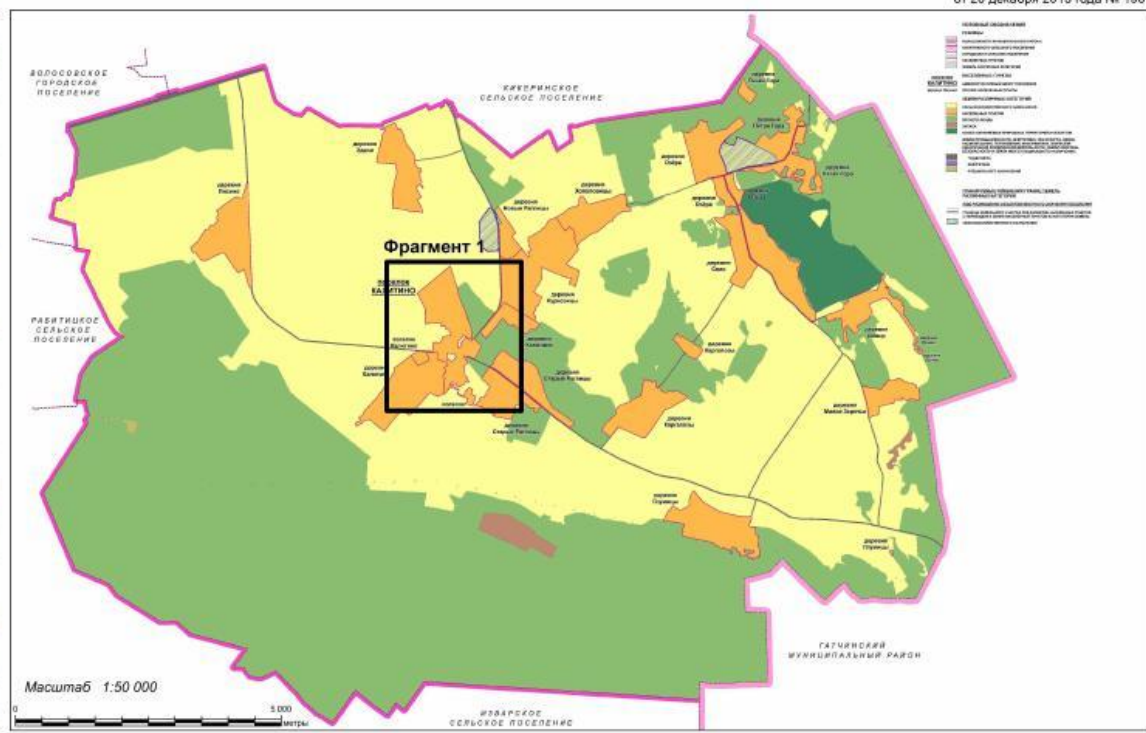
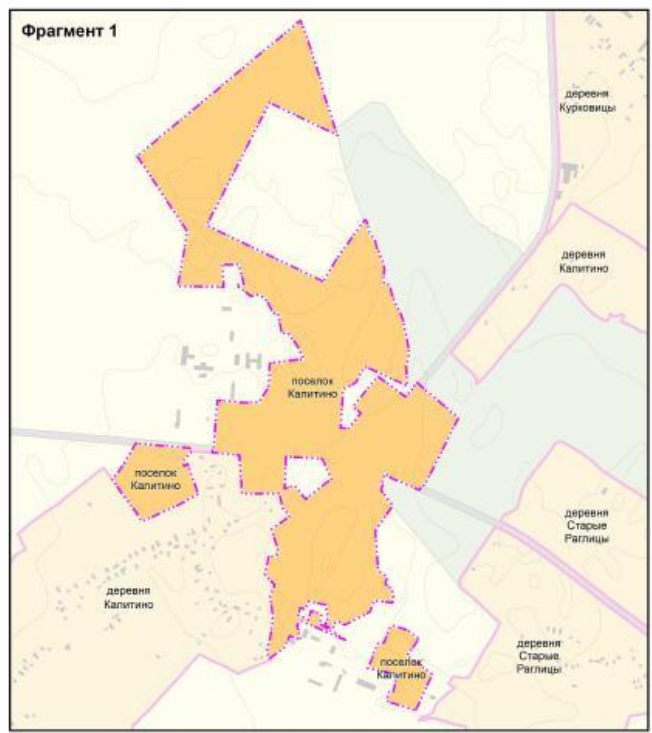


 Границы населенных пунктов

 Земли населенных пунктов

Масштаб 1:10 000







№ 206005-2019-860
от 20.02.19

ПРАВИТЕЛЬСТВО ЛЕНИНГРАДСКОЙ ОБЛАСТИ

ПОСТАНОВЛЕНИЕ

от 20 февраля 2019 года № 60

О внесении изменений в Генеральный план муниципального образования Калитинское сельское поселение Волосовского муниципального района Ленинградской области

На основании пункта 4 части 1 статьи 1 областного закона от 7 июля 2014 года № 45-оз "О перераспределении полномочий в области градостроительной деятельности между органами государственной власти Ленинградской области и органами местного самоуправления Ленинградской области" Правительство Ленинградской области постановляет:

1. Внести в Генеральный план муниципального образования Калитинское сельское поселение Волосовского муниципального района Ленинградской области, утвержденный решением совета депутатов Калитинского сельского поселения Волосовского муниципального района Ленинградской области от 20 декабря 2013 года № 198, изменения согласно приложению к настоящему постановлению.

2. Комитету по архитектуре и градостроительству Ленинградской области разместить (опубликовать) настоящее постановление на официальном интернет-портале Администрации Ленинградской области в информационно-телекоммуникационной сети "Интернет", а также в установленные частью 9 статьи 9 Градостроительного кодекса Российской Федерации сроки обеспечить размещение изменений в Генеральный план муниципального образования Калитинское сельское поселение Волосовского муниципального района Ленинградской области и материалов по их обоснованию в федеральной государственной информационной системе территориального планирования.

Губернатор
Ленинградской области



А. Дрозденко

ИЗМЕНЕНИЯ
в Генеральный план
муниципального образования Калитинское сельское поселение
Волосовского муниципального района Ленинградской области,
утвержденный решением совета депутатов Калитинского сельского поселения
Волосовского муниципального района Ленинградской области
от 20 декабря 2013 года № 198

1. Раздел 8 Положения о территориальном планировании изложить в следующей редакции:

«8. Параметры функциональных зон, а также сведения о планируемых для размещения в них объектах федерального значения, объектах регионального значения, объектах местного значения»

Наименование функциональной зоны	Кодовое обозначение функциональной зоны	Параметры функциональной зоны	
		Наименование параметра	Показатель параметра
Производственная зона сельскохозяйственных предприятий	С-2.1	Площадь, га	23,35
		Максимальное количество этажей	3
		Коэффициент плотности застройки	0,85
		Максимальный класс опасности в соответствии с санитарной классификацией предприятий согласно СанПин 2.2.1/2.1.1.1200-03	IV

».

2. Установить границы функциональной зоны сельскохозяйственного использования «производственная зона сельскохозяйственных предприятий» применительно к отдельной территории поселения, отобразив их в редакции согласно приложению № 1 к настоящим изменениям в Генеральный план муниципального образования Калитинское сельское поселение Волосовского муниципального района Ленинградской области.

3. Изменить границы поселка Калитино согласно приложениям № 2, № 3 к настоящим изменениям в Генеральный план муниципального образования Калитинское сельское поселение Волосовского муниципального района Ленинградской области.

КАРТЫ

Приложение № 3
к изменениям в Генеральный план
муниципального образования Калитинское сельское поселение
Волосовского муниципального района Ленинградской области,
утвержденный решением совета депутатов Калитинского сельского поселения
Волосовского муниципального района Ленинградской области
от 20 декабря 2013 года № 198

Сведения о границе населенного пункта поселок Калитино
муниципального образования Калитинское сельское поселение
Волосовского муниципального района Ленинградской области

ОПИСАНИЕ МЕСТОПОЛОЖЕНИЯ ГРАНИЦ Граница населенного пункта поселок Калитино Калитинского сельского поселения Волосовского муниципального района Ленинградской области		
(наименование объекта, местоположение границ которого описано (далее-объект))		
Сведения об объекте		
№ п/п	Характеристики	Описание характеристик
1	2	3
1	Местоположение объекта	Ленинградская область, Волосовский муниципальный район, Муниципальное образование Калитинское сельское поселение, поселок Калитино
2	Площадь объекта +/- величина погрешности определения площади (P +/- Дельта P)	106,97 га ± 4 га
3	Иные характеристики объекта	ЗК РФ, Статья 83. Понятие земель населенных пунктов и понятие границ населенных пунктов 1. Землями населенных пунктов признаются земли, используемые и предназначенные для застройки и развития населенных пунктов. 2. Границы городских, сельских населенных пунктов отделяют земли населенных пунктов от земель иных категорий. Границы городских, сельских населенных пунктов не могут пересекать границы муниципальных образований или выходить за их границы, а также пересекать границы земельных участков, предоставленных гражданам или юридическим лицам.

Лист №

ОПИСАНИЕ МЕСТОПОЛОЖЕНИЯ ГРАНИЦ				
Граница населенного пункта поселок Калитино Калитинского сельского поселения Волосовского муниципального района Ленинградской области				
(наименование объекта)				
Сведения о местоположении границ объекта				
1. Система координат МСК 47 зона 2				
2. Сведения о характерных точках границ объекта				
Обозначение характерных точек границ	Координаты, м		Метод определения координат и средняя квадратическая погрешность положения характерной точки (Мт), м	Описание обозначения точки
	X	Y		
1	2	3	4	5
1	378845.44	2175757.61	Геодезический метод, 0.1	-
2	378917.54	2175737.83	Геодезический метод, 0.1	-
3	378917.15	2175677.05	Геодезический метод, 0.1	-
4	378833.15	2175681.63	Геодезический метод, 0.1	-
5	378835.99	2175508.81	Геодезический метод, 0.1	-
6	379040.00	2175545.71	Геодезический метод, 0.1	-
7	379324.84	2175356.50	Геодезический метод, 0.1	-
8	379835.60	2175969.67	Геодезический метод, 0.1	-
9	379780.94	2175991.36	Геодезический метод, 0.1	-
10	379693.90	2176019.77	Геодезический метод, 0.1	-
11	379597.42	2176049.88	Геодезический метод, 0.1	-
12	379562.47	2176057.30	Геодезический метод, 0.1	-
13	379472.65	2176086.49	Геодезический метод, 0.1	-
14	379438.04	2176097.00	Геодезический метод, 0.1	-
15	379414.30	2176106.88	Геодезический метод, 0.1	-
16	379402.27	2176112.65	Геодезический метод, 0.1	-
17	379526.93	2175853.28	Геодезический метод, 0.1	-
18	379492.07	2175836.38	Геодезический метод, 0.1	-
19	379064.57	2175617.46	Геодезический метод, 0.1	-
20	378926.52	2175903.98	Геодезический метод, 0.1	-
21	378852.45	2176057.70	Геодезический метод, 0.1	-
22	378931.60	2176101.80	Геодезический метод, 0.1	-
23	379079.86	2176208.43	Геодезический метод, 0.1	-
24	379086.84	2176214.18	Геодезический метод, 0.1	-
25	379076.10	2176220.35	Геодезический метод, 0.1	-
26	379062.73	2176223.89	Геодезический метод, 0.1	-
27	379049.47	2176225.68	Геодезический метод, 0.1	-
28	379037.32	2176230.08	Геодезический метод, 0.1	-
29	379026.66	2176237.61	Геодезический метод, 0.1	-
30	379014.31	2176247.33	Геодезический метод, 0.1	-
31	379006.77	2176250.66	Геодезический метод, 0.1	-
32	378982.60	2176256.68	Геодезический метод, 0.1	-
33	378958.99	2176266.44	Геодезический метод, 0.1	-
34	378935.22	2176276.23	Геодезический метод, 0.1	-
35	378918.20	2176282.35	Геодезический метод, 0.1	-
36	378900.74	2176286.07	Геодезический метод, 0.1	-
37	378881.79	2176284.34	Геодезический метод, 0.1	-
38	378870.37	2176283.27	Геодезический метод, 0.1	-
39	378853.64	2176283.50	Геодезический метод, 0.1	-
40	378845.55	2176283.62	Геодезический метод, 0.1	-
41	378846.02	2176286.93	Геодезический метод, 0.1	-
42	378845.08	2176293.75	Геодезический метод, 0.1	-
43	378841.76	2176301.50	Геодезический метод, 0.1	-
44	378837.87	2176305.70	Геодезический метод, 0.1	-
45	378831.88	2176308.63	Геодезический метод, 0.1	-
46	378819.95	2176310.11	Геодезический метод, 0.1	-
47	378806.52	2176313.90	Геодезический метод, 0.1	-
48	378780.01	2176322.85	Геодезический метод, 0.1	-
49	378758.49	2176333.78	Геодезический метод, 0.1	-

Лист №				
ОПИСАНИЕ МЕСТОПОЛОЖЕНИЯ ГРАНИЦ				
Граница населенного пункта поселок Калитино Калитинского сельского поселения Волосовского муниципального района Ленинградской области				
(наименование объекта)				
Сведения о местоположении границ объекта				
1. Система координат МСК 47 зона 2				
2. Сведения о характерных точках границ объекта				
Обозначение характерных точек границ	Координаты, м		Метод определения координат и средняя квадратическая погрешность положения характерной точки (M), м	Описание обозначения точки
	X	Y		
1	2	3	4	5
50	378731.83	2176347.85	Геодезический метод, 0.1	-
51	378704.11	2176357.50	Геодезический метод, 0.1	-
52	378673.72	2176362.54	Геодезический метод, 0.1	-
53	378651.05	2176367.31	Геодезический метод, 0.1	-
54	378627.99	2176372.22	Геодезический метод, 0.1	-
55	378604.43	2176376.34	Геодезический метод, 0.1	-
56	378590.06	2176377.19	Геодезический метод, 0.1	-
57	378579.13	2176376.66	Геодезический метод, 0.1	-
58	378562.30	2176374.52	Геодезический метод, 0.1	-
59	378549.07	2176371.81	Геодезический метод, 0.1	-
60	378536.46	2176367.30	Геодезический метод, 0.1	-
61	378515.69	2176368.51	Геодезический метод, 0.1	-
62	378462.75	2176372.95	Геодезический метод, 0.1	-
63	378460.56	2176373.13	Геодезический метод, 0.1	-
64	378533.12	2176213.10	Геодезический метод, 0.1	-
65	378471.40	2176176.54	Геодезический метод, 0.1	-
66	378448.80	2176130.97	Геодезический метод, 0.1	-
67	378334.08	2176122.85	Геодезический метод, 0.1	-
68	378303.08	2176120.98	Геодезический метод, 0.1	-
69	378299.99	2176153.52	Геодезический метод, 0.1	-
70	378358.94	2176197.21	Геодезический метод, 0.1	-
71	378382.16	2176167.82	Геодезический метод, 0.1	-
72	378386.44	2176171.44	Геодезический метод, 0.1	-
73	378495.98	2176261.01	Геодезический метод, 0.1	-
74	378419.21	2176365.52	Геодезический метод, 0.1	-
75	378450.90	2176394.45	Геодезический метод, 0.1	-
76	378452.42	2176391.09	Геодезический метод, 0.1	-
77	378472.49	2176409.56	Геодезический метод, 0.1	-
78	378470.07	2176412.17	Геодезический метод, 0.1	-
79	378455.30	2176428.52	Геодезический метод, 0.1	-
80	378340.32	2176564.35	Геодезический метод, 0.1	-
81	378084.97	2176436.06	Геодезический метод, 0.1	-
82	378088.47	2176427.81	Геодезический метод, 0.1	-
83	378068.45	2176417.73	Геодезический метод, 0.1	-
84	378114.00	2176312.67	Геодезический метод, 0.1	-
85	378129.40	2176287.96	Геодезический метод, 0.1	-
86	378088.92	2176273.75	Геодезический метод, 0.1	-
87	378087.33	2176278.75	Геодезический метод, 0.1	-
88	378067.31	2176272.54	Геодезический метод, 0.1	-
89	378010.16	2176317.19	Геодезический метод, 0.1	-
90	377915.44	2176251.62	Геодезический метод, 0.1	-
91	377764.20	2176262.92	Геодезический метод, 0.1	-
92	377739.88	2176296.54	Геодезический метод, 0.1	-
93	377715.92	2176288.20	Геодезический метод, 0.1	-
94	377693.92	2176316.74	Геодезический метод, 0.1	-
95	377672.19	2176315.76	Геодезический метод, 0.1	-
96	377666.14	2176320.47	Геодезический метод, 0.1	-
97	377643.93	2176315.06	Геодезический метод, 0.1	-
98	377652.48	2176247.93	Геодезический метод, 0.1	-

Лист №				
ОПИСАНИЕ МЕСТОПОЛОЖЕНИЯ ГРАНИЦ				
Граница населенного пункта поселок Калитино Калитинского сельского поселения Волосовского муниципального района Ленинградской области				
(наименование объекта)				
Сведения о местоположении границ объекта				
1. Система координат МСК 47 зона 2				
2. Сведения о характерных точках границ объекта				
Обозначение характерных точек границ	Координаты, м		Метод определения координат и средняя квадратическая погрешность положения характерной точки (Мт), м	Описание обозначения точки
	X	Y		
1	2	3	4	5
99	377610.22	2176230.93	Геодезический метод, 0.1	-
100	377561.44	2176137.46	Геодезический метод, 0.1	-
101	377573.20	2176114.55	Геодезический метод, 0.1	-
102	377572.78	2176112.13	Геодезический метод, 0.1	-
103	377566.46	2176093.46	Геодезический метод, 0.1	-
104	377549.24	2176094.01	Геодезический метод, 0.1	-
105	377551.49	2176077.27	Геодезический метод, 0.1	-
106	377562.15	2176061.80	Геодезический метод, 0.1	-
107	377587.13	2176075.19	Геодезический метод, 0.1	-
108	377614.50	2176069.42	Геодезический метод, 0.1	-
109	377621.95	2176067.67	Геодезический метод, 0.1	-
110	377633.76	2176065.05	Геодезический метод, 0.1	-
111	377636.55	2176065.78	Геодезический метод, 0.1	-
112	377649.13	2176000.24	Геодезический метод, 0.1	-
113	377620.48	2175988.65	Геодезический метод, 0.1	-
114	377625.26	2175968.88	Геодезический метод, 0.1	-
115	377597.38	2175962.81	Геодезический метод, 0.1	-
116	377579.95	2176000.03	Геодезический метод, 0.1	-
117	377614.28	2176010.00	Геодезический метод, 0.1	-
118	377599.73	2176049.57	Геодезический метод, 0.1	-
119	377565.42	2176041.97	Геодезический метод, 0.1	-
120	377510.74	2176131.58	Геодезический метод, 0.1	-
121	377504.77	2176138.70	Геодезический метод, 0.1	-
122	377545.81	2176042.36	Геодезический метод, 0.1	-
123	377577.44	2175971.32	Геодезический метод, 0.1	-
124	377556.83	2175955.52	Геодезический метод, 0.1	-
125	377556.64	2175958.75	Геодезический метод, 0.1	-
126	377502.97	2175970.42	Геодезический метод, 0.1	-
127	377520.38	2175929.71	Геодезический метод, 0.1	-
128	377469.98	2175906.72	Геодезический метод, 0.1	-
129	377462.08	2175888.97	Геодезический метод, 0.1	-
130	377440.85	2175863.96	Геодезический метод, 0.1	-
131	377436.19	2175854.63	Геодезический метод, 0.1	-
132	377445.30	2175848.36	Геодезический метод, 0.1	-
133	377461.17	2175844.13	Геодезический метод, 0.1	-
134	377502.45	2175853.65	Геодезический метод, 0.1	-
135	377554.31	2175864.24	Геодезический метод, 0.1	-
136	377565.34	2175864.25	Геодезический метод, 0.1	-
137	377574.70	2175867.03	Геодезический метод, 0.1	-
138	377602.05	2175865.82	Геодезический метод, 0.1	-
139	377665.44	2175855.77	Геодезический метод, 0.1	-
140	377712.01	2175873.76	Геодезический метод, 0.1	-
141	377749.05	2175837.78	Геодезический метод, 0.1	-
142	377816.78	2175849.42	Геодезический метод, 0.1	-
143	377819.96	2175875.88	Геодезический метод, 0.1	-
144	377835.83	2175888.58	Геодезический метод, 0.1	-
145	377920.67	2175862.23	Геодезический метод, 0.1	-
146	377970.25	2175929.85	Геодезический метод, 0.1	-
147	377976.60	2175925.62	Геодезический метод, 0.1	-

Лист №				
ОПИСАНИЕ МЕСТОПОЛОЖЕНИЯ ГРАНИЦ				
Граница населенного пункта поселок Калитино Калитинского сельского поселения Волосовского муниципального района Ленинградской области				
(наименование объекта)				
Сведения о местоположении границ объекта				
1. Система координат МСК 47 зона 2				
2. Сведения о характерных точках границ объекта				
Обозначение характерных точек границ	Координаты, м		Метод определения координат и средняя квадратическая погрешность положения характерной точки (Mт), м	Описание обозначения точки
	X	Y		
1	2	3	4	5
148	377998.82	2175904.45	Геодезический метод, 0.1	-
149	378056.27	2175890.07	Геодезический метод, 0.1	-
150	378056.18	2175884.67	Геодезический метод, 0.1	-
151	378055.68	2175865.56	Геодезический метод, 0.1	-
152	378055.47	2175862.97	Геодезический метод, 0.1	-
153	378055.67	2175750.04	Геодезический метод, 0.1	-
154	378199.91	2175740.41	Геодезический метод, 0.1	-
155	378209.72	2175643.90	Геодезический метод, 0.1	-
156	378209.14	2175639.14	Геодезический метод, 0.1	-
157	378218.21	2175638.84	Геодезический метод, 0.1	-
158	378222.48	2175643.38	Геодезический метод, 0.1	-
159	378238.35	2175644.60	Геодезический метод, 0.1	-
160	378405.97	2175657.84	Геодезический метод, 0.1	-
161	378397.78	2175760.80	Геодезический метод, 0.1	-
162	378398.73	2175814.58	Геодезический метод, 0.1	-
163	378456.89	2175850.77	Геодезический метод, 0.1	-
164	378546.02	2175854.80	Геодезический метод, 0.1	-
165	378561.79	2175983.08	Геодезический метод, 0.1	-
166	378606.30	2175961.00	Геодезический метод, 0.1	-
167	378661.10	2175923.33	Геодезический метод, 0.1	-
168	378657.80	2175899.99	Геодезический метод, 0.1	-
169	378735.89	2175885.14	Геодезический метод, 0.1	-
170	378733.56	2175869.11	Геодезический метод, 0.1	-
171	378790.27	2175837.78	Геодезический метод, 0.1	-
172	378803.60	2175813.87	Геодезический метод, 0.1	-
173	378798.64	2175784.84	Геодезический метод, 0.1	-
174	378839.94	2175728.30	Геодезический метод, 0.1	-
1	378845.44	2175757.61	Геодезический метод, 0.1	-
175	378194.28	2175916.11	Геодезический метод, 0.1	-
176	378192.94	2175936.17	Геодезический метод, 0.1	-
177	378192.17	2175964.31	Геодезический метод, 0.1	-
178	378185.87	2176052.78	Геодезический метод, 0.1	-
179	378110.41	2176087.07	Геодезический метод, 0.1	-
180	378033.77	2175989.90	Геодезический метод, 0.1	-
181	378085.03	2175948.05	Геодезический метод, 0.1	-
182	378073.58	2175910.67	Геодезический метод, 0.1	-

Лист №				
ОПИСАНИЕ МЕСТОПОЛОЖЕНИЯ ГРАНИЦ				
Граница населенного пункта поселок Калитино Калитинского сельского поселения Волоевского муниципального района Ленинградской области				
(наименование объекта)				
Сведения о местоположении границ объекта				
1. Система координат МСК 47 зона 2				
2. Сведения о характерных точках границ объекта				
Обозначение характерных точек границ	Координаты, м		Метод определения координат и средняя квадратическая погрешность положения характерной точки (M _t), м	Описание обозначения точки
	X	Y		
1	2	3	4	5
175	378194.28	2175916.11	Геодезический метод, 0.1	-
183	377490.56	2176262.00	Геодезический метод, 0.1	-
184	377488.67	2176264.66	Геодезический метод, 0.1	-
185	377489.93	2176270.96	Геодезический метод, 0.1	-
186	377493.70	2176283.56	Геодезический метод, 0.1	-
187	377550.31	2176307.08	Геодезический метод, 0.1	-
188	377558.82	2176314.27	Геодезический метод, 0.1	-
189	377554.21	2176330.24	Геодезический метод, 0.1	-
190	377542.86	2176369.50	Геодезический метод, 0.1	-
191	377508.14	2176415.58	Геодезический метод, 0.1	-
192	377443.89	2176370.22	Геодезический метод, 0.1	-
193	377375.53	2176466.21	Геодезический метод, 0.1	-
194	377238.78	2176403.85	Геодезический метод, 0.1	-
195	377274.65	2176294.27	Геодезический метод, 0.1	-
196	377307.92	2176302.26	Геодезический метод, 0.1	-
197	377304.53	2176317.80	Геодезический метод, 0.1	-
198	377377.05	2176335.73	Геодезический метод, 0.1	-
199	377397.37	2176223.72	Геодезический метод, 0.1	-
183	377490.56	2176262.00	Геодезический метод, 0.1	-
200	378228.58	2175341.53	Геодезический метод, 0.1	-
201	378244.13	2175350.07	Геодезический метод, 0.1	-
202	378232.40	2175483.63	Геодезический метод, 0.1	-
203	378226.54	2175553.34	Геодезический метод, 0.1	-
204	378211.83	2175559.10	Геодезический метод, 0.1	-
205	378189.56	2175539.99	Геодезический метод, 0.1	-
206	378172.48	2175525.32	Геодезический метод, 0.1	-
207	378158.48	2175533.36	Геодезический метод, 0.1	-
208	378166.79	2175544.56	Геодезический метод, 0.1	-
209	378055.36	2175585.51	Геодезический метод, 0.1	-
210	378053.57	2175582.90	Геодезический метод, 0.1	-
211	378043.42	2175568.41	Геодезический метод, 0.1	-
212	378015.50	2175516.44	Геодезический метод, 0.1	-
213	377992.96	2175469.30	Геодезический метод, 0.1	-
214	377986.95	2175455.52	Геодезический метод, 0.1	-
215	377950.16	2175374.58	Геодезический метод, 0.1	-
216	377984.66	2175353.15	Геодезический метод, 0.1	-
217	378017.87	2175326.59	Геодезический метод, 0.1	-
218	378110.89	2175259.78	Геодезический метод, 0.1	-
219	378126.09	2175278.26	Геодезический метод, 0.1	-
220	378178.36	2175313.93	Геодезический метод, 0.1	-
200	378228.58	2175341.53	Геодезический метод, 0.1	-
3. Сведения о характерных точках части (частей) границы объекта				
Обозначение характерных	Координаты, м		Метод определения координат и средняя квадратическая	Описание обозначения точки
	X	Y		
1	2	3	4	5
Часть №1				
-	-	-	-	-

Лист №

ОПИСАНИЕ МЕСТОПОЛОЖЕНИЯ ГРАНИЦ		
Граница населенного пункта поселок Калитино Калитинского сельского поселения Волосовского муниципального района Ленинградской области		
(наименование объекта)		
Сведения о местоположении границ объекта		
4. Сведения о частях границ объекта, совпадающих с местоположением внешних границ природных объектов и (или) объектов искусственного происхождения		
Обозначение части границ		Описание прохождения части границ
от точки	до точки	
1	2	3
1	2	-
2	3	-
3	4	-
4	5	-
5	6	-
6	7	-
7	8	-
8	9	-
9	10	-
10	11	-
11	12	-
12	13	-
13	14	-
14	15	-
15	16	-
16	17	-
17	18	-
18	19	-
19	20	-
20	21	-
21	22	-
22	23	-
23	24	-
24	25	-
25	26	-
26	27	-
27	28	-
28	29	-
29	30	-
30	31	-
31	32	-
32	33	-
33	34	-
34	35	-
35	36	-
36	37	-
37	38	-
38	39	-
39	40	-
40	41	-
41	42	-

Лист №

ОПИСАНИЕ МЕСТОПОЛОЖЕНИЯ ГРАНИЦ		
Граница населенного пункта поселок Калитино Калитинского сельского поселения Волосовского муниципального района Ленинградской области		
(наименование объекта)		
Сведения о местоположении границ объекта		
4. Сведения о частях границ объекта, совпадающих с местоположением внешних границ природных объектов и (или) объектов искусственного происхождения		
Обозначение части границ		Описание прохождения части границ
от точки	до точки	
1	2	3
42	43	-
43	44	-
44	45	-
45	46	-
46	47	-
47	48	-
48	49	-
49	50	-
50	51	-
51	52	-
52	53	-
53	54	-
54	55	-
55	56	-
56	57	-
57	58	-
58	59	-
59	60	-
60	61	-
61	62	-
62	63	-
63	64	-
64	65	-
65	66	-
66	67	-
67	68	-
68	69	-
69	70	-
70	71	-
71	72	-
72	73	-
73	74	-
74	75	-
75	76	-
76	77	-
77	78	-
78	79	-
79	80	-
80	81	-
81	82	-
82	83	-

Лист №

ОПИСАНИЕ МЕСТОПОЛОЖЕНИЯ ГРАНИЦ		
Граница населенного пункта поселок Калитино Калитинского сельского поселения Волосовского муниципального района Ленинградской области		
(наименование объекта)		
Сведения о местоположении границ объекта		
4. Сведения о частях границ объекта, совпадающих с местоположением внешних границ природных объектов и (или) объектов искусственного происхождения		
Обозначение части границ		Описание прохождения части границ
от точки	до точки	
1	2	3
83	84	-
84	85	-
85	86	-
86	87	-
87	88	-
88	89	-
89	90	-
90	91	-
91	92	-
92	93	-
93	94	-
94	95	-
95	96	-
96	97	-
97	98	-
98	99	-
99	100	-
100	101	-
101	102	-
102	103	-
103	104	-
104	105	-
105	106	-
106	107	-
107	108	-
108	109	-
109	110	-
110	111	-
111	112	-
112	113	-
113	114	-
114	115	-
115	116	-
116	117	-
117	118	-
118	119	-
119	120	-
120	121	-
121	122	-
122	123	-
123	124	-

Лист №

ОПИСАНИЕ МЕСТОПОЛОЖЕНИЯ ГРАНИЦ		
Граница населенного пункта поселок Калитино Калитинского сельского поселения Волосовского муниципального района Ленинградской области		
(наименование объекта)		
Сведения о местоположении границ объекта		
4. Сведения о частях границ объекта, совпадающих с местоположением внешних границ природных объектов и (или) объектов искусственного происхождения		
Обозначение части границ		Описание прохождения части границ
от точки	до точки	
1	2	3
124	125	-
125	126	-
126	127	-
127	128	-
128	129	-
129	130	-
130	131	-
131	132	-
132	133	-
133	134	-
134	135	-
135	136	-
136	137	-
137	138	-
138	139	-
139	140	-
140	141	-
141	142	-
142	143	-
143	144	-
144	145	-
145	146	-
146	147	-
147	148	-
148	149	-
149	150	-
150	151	-
151	152	-
152	153	-
153	154	-
154	155	-
155	156	-
156	157	-
157	158	-
158	159	-
159	160	-
160	161	-
161	162	-
162	163	-
163	164	-
164	165	-

Лист №

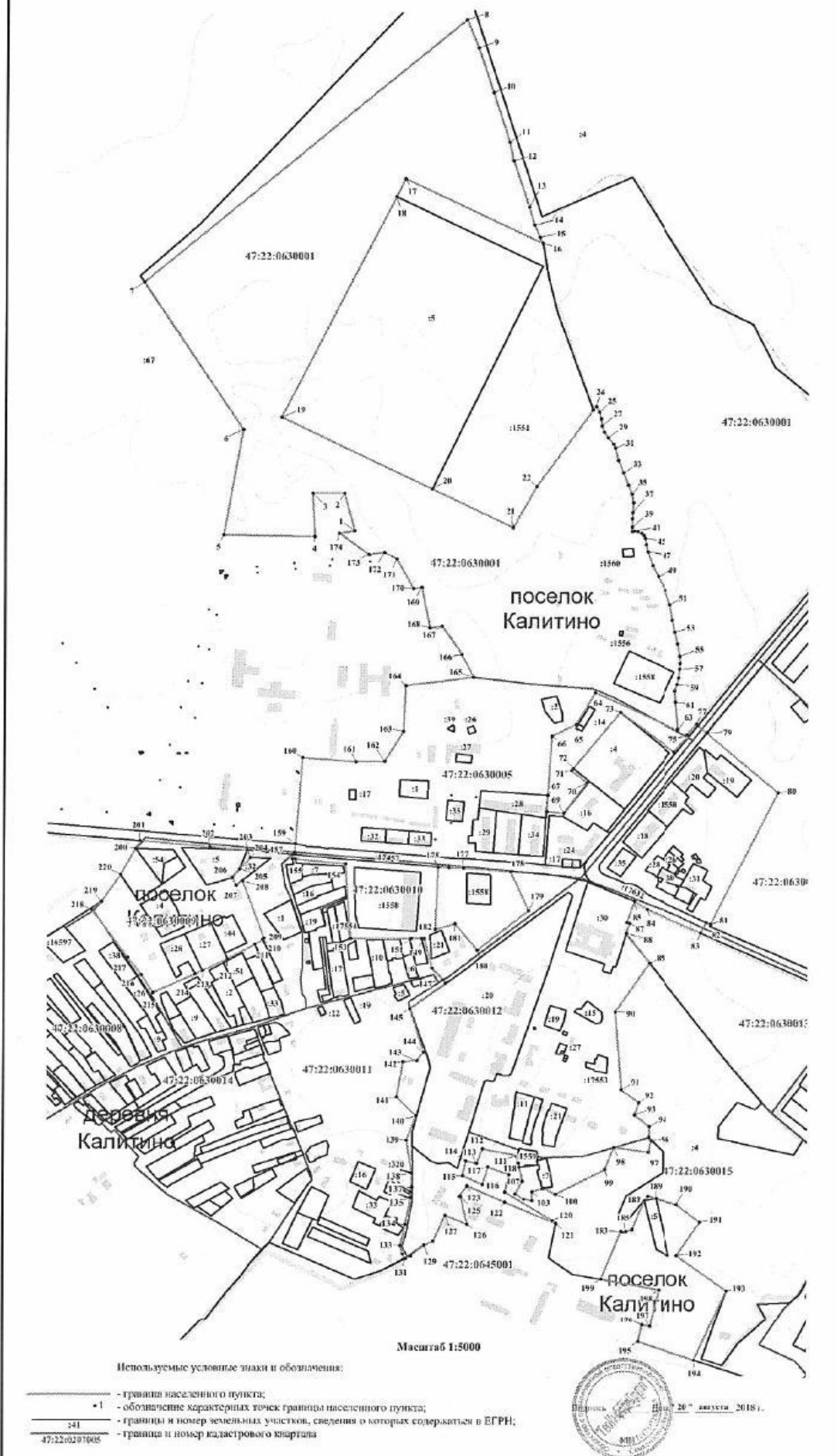
ОПИСАНИЕ МЕСТОПОЛОЖЕНИЯ ГРАНИЦ		
Граница населенного пункта поселок Калитино Калитинского сельского поселения Волосовского муниципального района Ленинградской области		
(наименование объекта)		
Сведения о местоположении границ объекта		
4. Сведения о частях границ объекта, совпадающих с местоположением внешних границ природных объектов и (или) объектов искусственного происхождения		
Обозначение части границ		Описание прохождения части границ
от точки	до точки	
1	2	3
165	166	-
166	167	-
167	168	-
168	169	-
169	170	-
170	171	-
171	172	-
172	173	-
173	174	-
174	1	-
175	176	-
176	177	-
177	178	-
178	179	-
179	180	-
180	181	-
181	182	-
182	175	-
183	184	-
184	185	-
185	186	-
186	187	-
187	188	-
188	189	-
189	190	-
190	191	-
191	192	-
192	193	-
193	194	-
194	195	-
195	196	-
196	197	-
197	198	-
198	199	-
199	183	-
200	201	-
201	202	-
202	203	-

Лист №

ОПИСАНИЕ МЕСТОПОЛОЖЕНИЯ ГРАНИЦ		
Граница населенного пункта поселок Калитино Калитинского сельского поселения Волосовского муниципального района Ленинградской области		
(наименование объекта)		
Сведения о местоположении границ объекта		
4. Сведения о частях границ объекта, совпадающих с местоположением внешних границ природных объектов и (или) объектов искусственного происхождения		
Обозначение части границ		Описание прохождения части границ
от точки	до точки	
1	2	3
203	204	-
204	205	-
205	206	-
206	207	-
207	208	-
208	209	-
209	210	-
210	211	-
211	212	-
212	213	-
213	214	-
214	215	-
215	216	-
216	217	-
217	218	-
218	219	-
219	220	-
220	200	-

ОПИСАНИЕ МЕСТОПОЛОЖЕНИЯ ГРАНИЦ
 Граница населенного пункта поселок Калитино
 Калитинского сельского поселения
 Волосовского муниципального района Ленинградской области
 (визуальное)

План границ



ЛИСТ СОГЛАСОВАНИЯ				Тип согласования: смешанное
№	ФИО	Срок согласования	Результат согласования	Замечания/Комментарии
Тип согласования: последовательное				
1	Вилексий Ольга Генерва		Согласовано 15.01.2019 16:45	согласовано
2	Хулик Станислав Валентинович		Перенесено 16.01.2019 12:15	-
	Михайловский Петр Александрович		Согласовано 16.01.2019 15:03	-
2.1	Хулик Станислав Валентинович		Согласовано 16.01.2019 10:44	-
3	Баша Шабанов Вячеслав Евгеньевич		Согласовано 18.01.2019 14:04	-
4	Мокшин М.И.		ЗП Согласовано 18.01.2019 16:58	-
5	Махров А.Е.		ЗП Согласовано 18.01.2019 17:17	-
Тип согласования: параллельное				
6	Емельянов Н.П.		ЗП Согласовано 19.01.2019 19:46	-
7	Баша Коваль О.С.		Перенесено 21.01.2019 13:33	Сергей Николаевич, поручил рассмотреть проект и дать мнение по согласованию.
	Куламин С.Н.		ЗП Перенесено 21.01.2019 21:41	Для согласования
	Минькин В.В.		ЗП Согласовано 22.01.2019 08:14	-
	Куламин С.Н.		ЗП Согласовано 22.01.2019 11:15	-
7.2	Баша Коваль О.С.		ЗП Согласовано 22.01.2019 13:42	-
8	Яков Д.А.		Перенесено 20.01.2019 03:54	Прошу рассмотреть проект
	Гаради Н.Г.	25.01.19	Перенесено 21.01.2019 09:29	-
	Маслак В.П.		Согласовано 21.01.2019 11:18	-
	Гаради Н.Г.		Согласовано 22.01.2019 15:21	-
	Комкина Е.В.	25.01.19	Согласовано 21.01.2019 08:45	Согласовано.
	Сергеев А.В.	25.01.19	Перенесено 21.01.2019 15:24	-
	Королева А.Г.		Согласовано 21.01.2019 16:36	-
	Сергеев А.В.		Согласовано 22.01.2019 10:51	-
	Косарев А.В.	25.01.19	Согласовано 23.01.2019 13:55	-
	Иванова А.А.	25.01.19	Согласовано 21.01.2019 14:29	-
	Овчаренко В.А.	25.01.19	Согласовано 23.01.2019 14:12	-
	Финогенов А.В.	25.01.19	ЗП Согласовано 23.01.2019 20:48	-
8.3	Яков Д.А.		ЗП Согласовано 24.01.2019 15:53	-
9	Пинаев В.И.		Перенесено 21.01.2019 11:06	Прошу рассмотреть на предмет наличия погрешностей
	Борисов Н.А.		ЗП Перенесено 21.01.2019 15:58	Для рассмотрения
	Степанец Н.Ф.		Согласовано 22.01.2019 10:31	согласовано
	Борисов Н.А.		ЗП Согласовано 23.01.2019 15:00	-
9.4	Пинаев В.И.		ЗП Согласовано 25.01.2019 15:31	-
10	Малащенко О.М.		Перенесено 18.01.2019 17:20	-
	Профиева Н.В.	21.01.19	Согласовано 21.01.2019 15:39	-
10.5	Малащенко О.М.		ЗП Согласовано 21.01.2019 16:43	-
11	Марков Роман Иванович		Перенесено 21.01.2019 15:05	-
	Илига Т.Ю.		Перенесено 22.01.2019 10:04	-
	Дружинин Д.В.		Согласовано 22.01.2019 17:09	-
	Илига Т.Ю.		Согласовано 22.01.2019 18:23	-
11.6	Марков Роман Иванович		ЗП Согласовано 23.01.2019 09:55	-
Тип согласования: последовательное				
12	Красненко П.Н.		Перенесено 25.01.2019 16:53	для правовой экспертизы
	Тяцко В.Ю.		Перенесено 25.01.2019 16:54	-
	Долгова К.С.	05.02.19	Согласовано 29.01.2019 14:26	Заключение № КЖ-02-238/2019, КЖ-02-242/2019 от 29.01.2019
	Тяцко В.Ю.		Согласовано 29.01.2019 14:26	-
12.7	Красненко П.Н.		ЗП Согласовано 29.01.2019 14:38	-
13	Петров И.В. / Михайлушина Д.М.		Перенесено 29.01.2019 17:35	-
	Фадеева Н.Н.		Перенесено 29.01.2019 17:42	прошу рассмотреть проект
	Цыцкино Ю.Ю.		Перенесено 29.01.2019 16:35	для рассмотрения
	Моисеев О.В.		Согласовано 31.01.2019 10:31	В рабочем порядке представлено подтверждение направления Проекта в процедуру (применительно). Проект может быть согласован без замечаний
	Цыцкино Ю.Ю.		Согласовано 31.01.2019 13:41	без замечаний
	Фадеева Н.Н.		Согласовано 31.01.2019 14:23	замечаний нет
13.8	Петров И.В.		ЗП Согласовано 04.02.2019 07:37	-
14	Махров А.Е.		ЗП Согласовано 04.02.2019 09:33	-
15	УТРИН Михаил Юрьевич		Перенесено 04.02.2019 14:57	-
	ЛЕВИНА Илона Григорьевна		Согласовано 11.02.2019 17:21	№ 860
15.9	УТРИН Михаил Юрьевич		Согласовано 21.02.2019 13:24	-
Тип согласования: последовательное				
16	Дроздов А.Ю. - Губернатор ПО / У. ТУРИН Михаил Юрьевич		Подписано 21.02.2019 13:24	-