

Графическое описание местоположения границ территориальных зон

ОПИСАНИЕ МЕСТОПОЛОЖЕНИЯ ГРАНИЦ		
Территориальная зона "О2 - зона размещения объектов дошкольного и общего образования"		
(наименование объекта)		
Сведения об объекте		
№ п/п	Характеристики объекта	Описание характеристик
1	2	3
1	Местоположение объекта	Ленинградская область, Лужский муниципальный район, Толмачёвское городское поселение
2	Площадь объекта +/- величина погрешности определения площади (Р +/- Дельта Р)	44708 +/-74 м ²
3	Иные характеристики объекта	-

ОПИСАНИЕ МЕСТОПОЛОЖЕНИЯ ГРАНИЦ

Территориальная зона "О2 - зона размещения объектов дошкольного и общего образования"

(наименование объекта)

Сведения о местоположении границ объекта

1. Система координат МСК-47 зона 2

2. Сведения о характерных точках границ объекта работ

Обозначение характерных точек границ	Координаты, м		Метод определения координат и средняя квадратическая погрешность положения	Описание обозначения точки
	X	Y		
1	2	3	4	5
-	-	-	-	-

3. Сведения о характерных точках части (частей) границы объекта				
Обозначение характерных точек части границы	Координаты, м		Метод определения координат и средняя квадратическая погрешность положения характерной точки (Mt), м	Описание обозначения точки
	X	Y		
1	2	3	4	5
Часть №1				
1	312029,15	2189045,31	Картометрический, 0,1	-
2	311934,85	2188978,90	Картометрический, 0,1	-
3	311988,38	2188910,60	Картометрический, 0,1	-
4	312084,18	2188984,27	Картометрический, 0,1	-
1	312029,15	2189045,31	Картометрический, 0,1	-
Часть №2				
5	315720,41	2190705,21	Картометрический, 0,1	-
6	315743,33	2190697,66	Картометрический, 0,1	-
7	315758,90	2190692,24	Картометрический, 0,1	-
8	315777,12	2190688,15	Картометрический, 0,1	-
9	315790,50	2190687,32	Картометрический, 0,1	-
10	315803,90	2190742,42	Картометрический, 0,1	-
11	315741,29	2190762,76	Картометрический, 0,1	-
5	315720,41	2190705,21	Картометрический, 0,1	-
Часть №3				
12	316489,85	2189910,50	Картометрический, 0,1	-
13	316487,87	2189914,21	Картометрический, 0,1	-
14	316475,83	2189937,27	Картометрический, 0,1	-
15	316489,18	2189949,86	Картометрический, 0,1	-
16	316439,38	2190003,02	Картометрический, 0,1	-
17	316416,51	2189983,84	Картометрический, 0,1	-
18	316415,53	2189984,98	Картометрический, 0,1	-
19	316413,55	2189983,52	Картометрический, 0,1	-
20	316434,09	2189960,03	Картометрический, 0,1	-
21	316424,84	2189951,46	Картометрический, 0,1	-
22	316431,41	2189944,10	Картометрический, 0,1	-
23	316430,91	2189941,62	Картометрический, 0,1	-
24	316433,97	2189938,40	Картометрический, 0,1	-
25	316428,06	2189908,15	Картометрический, 0,1	-
26	316432,28	2189889,05	Картометрический, 0,1	-
27	316438,29	2189877,74	Картометрический, 0,1	-
28	316443,76	2189872,01	Картометрический, 0,1	-
29	316448,63	2189873,62	Картометрический, 0,1	-
30	316452,97	2189875,48	Картометрический, 0,1	-
31	316457,05	2189879,35	Картометрический, 0,1	-
12	316489,85	2189910,50	Картометрический, 0,1	-
Часть №4				
32	317006,70	2189756,69	Картометрический, 0,1	-
33	316988,55	2189746,49	Картометрический, 0,1	-
34	316965,31	2189733,43	Картометрический, 0,1	-
35	316945,37	2189722,22	Картометрический, 0,1	-

3. Сведения о характерных точках части (частей) границы объекта				
Обозначение характерных точек части границы	Координаты, м		Метод определения координат и средняя квадратическая погрешность положения характерной точки (Mt), м	Описание обозначения точки
	X	Y		
1	2	3	4	5
36	316923,03	2189768,14	Картометрический, 0,1	-
37	316920,07	2189774,15	Картометрический, 0,1	-
38	316872,65	2189763,13	Картометрический, 0,1	-
39	316858,45	2189759,97	Картометрический, 0,1	-
40	316860,54	2189752,34	Картометрический, 0,1	-
41	316862,42	2189745,48	Картометрический, 0,1	-
42	316862,43	2189745,46	Картометрический, 0,1	-
43	316869,61	2189719,25	Картометрический, 0,1	-
44	316887,24	2189654,91	Картометрический, 0,1	-
45	316893,23	2189620,37	Картометрический, 0,1	-
46	316920,90	2189622,47	Картометрический, 0,1	-
47	316951,36	2189624,79	Картометрический, 0,1	-
48	316984,45	2189624,36	Картометрический, 0,1	-
49	316984,26	2189630,61	Картометрический, 0,1	-
50	317002,24	2189630,17	Картометрический, 0,1	-
51	317004,84	2189664,09	Картометрический, 0,1	-
52	317000,68	2189666,92	Картометрический, 0,1	-
53	317005,06	2189685,47	Картометрический, 0,1	-
54	317030,66	2189680,17	Картометрический, 0,1	-
55	317035,28	2189679,21	Картометрический, 0,1	-
56	317039,58	2189677,19	Картометрический, 0,1	-
57	317043,78	2189682,47	Картометрический, 0,1	-
58	317067,34	2189686,90	Картометрический, 0,1	-
59	317063,66	2189730,06	Картометрический, 0,1	-
60	317056,47	2189728,63	Картометрический, 0,1	-
61	317043,87	2189770,53	Картометрический, 0,1	-
32	317006,70	2189756,69	Картометрический, 0,1	-
Часть №5				
62	327197,78	2173565,60	Картометрический, 0,1	-
63	327137,36	2173523,89	Картометрический, 0,1	-
64	327181,06	2173473,97	Картометрический, 0,1	-
65	327181,06	2173473,97	Картометрический, 0,1	-
66	327181,04	2173473,99	Картометрический, 0,1	-
67	327182,24	2173474,96	Картометрический, 0,1	-
68	327235,92	2173519,97	Картометрический, 0,1	-
62	327197,78	2173565,60	Картометрический, 0,1	-

3. Сведения о характерных точках части (частей) границы объекта						
Обозначение характерных точек границ	Существующие координаты, м		Измененные (уточненные) координаты, м		Метод определения координат и средняя квадратическая погрешность положения характерной точки (Mt), м	Описание обозначения точки
	X	Y	X	Y		
1	2	3	4	5	6	7
Часть №1						
-	-	-	-	-	-	-

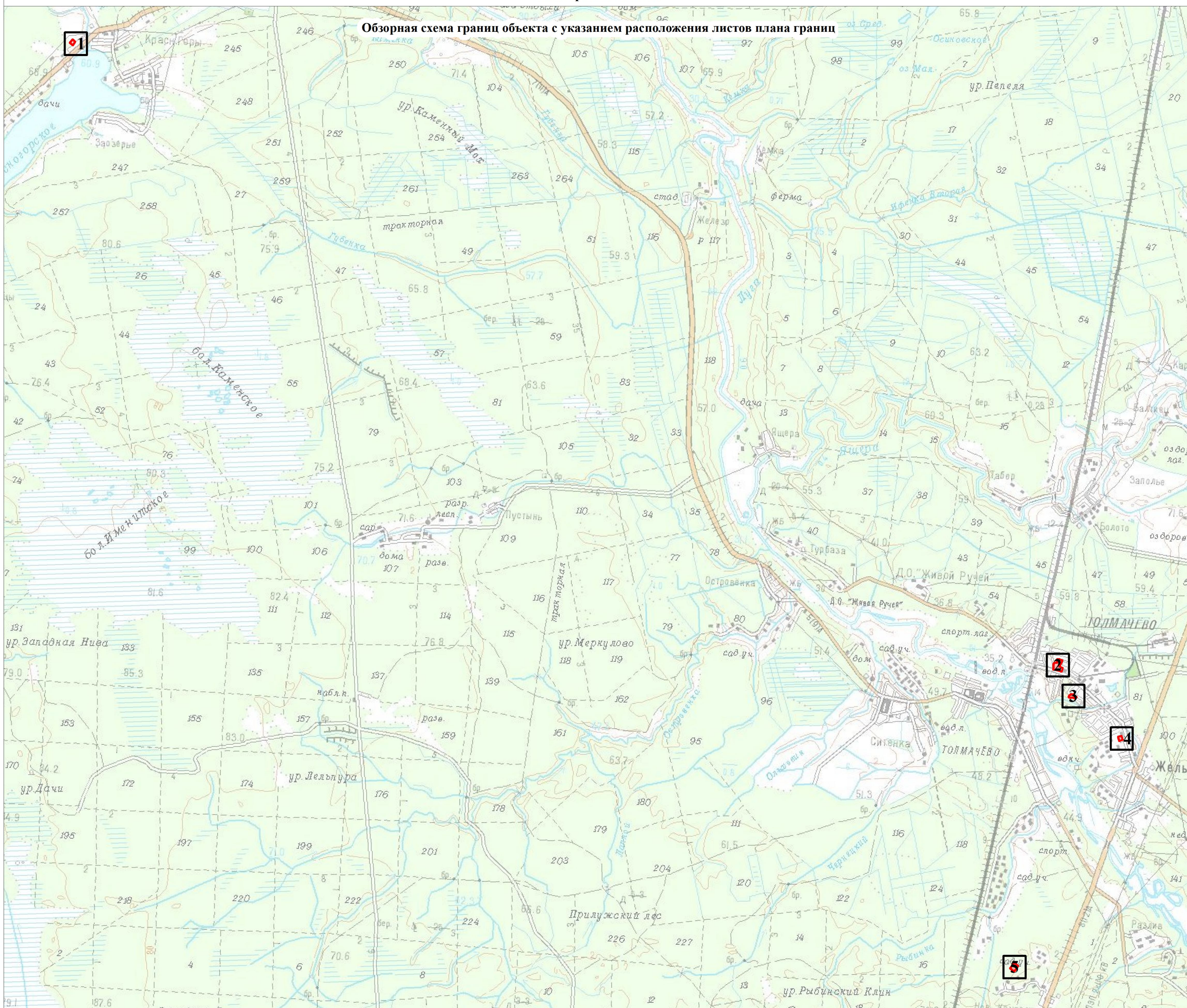
ОПИСАНИЕ МЕСТОПОЛОЖЕНИЯ ГРАНИЦ

Территориальная зона "О2 - зона размещения объектов дошкольного и общего образования"

(наименование объекта)




План границ объекта

Обзорная схема границ объекта с указанием расположения листов плана границ



Масштаб 1:50 000

Используемые условные знаки и обозначения:

-  Городского поселения
-  Граница объекта
-  Рамка и номер листа плана границ

Подпись _____ Дата " 28 " ноября 2018 г.

Место для оттиска печати (при наличии) лица, составившего карту (план) границ объекта землеустройства

ОПИСАНИЕ МЕСТОПОЛОЖЕНИЯ ГРАНИЦ

Территориальная зона "О2 - зона размещения объектов дошкольного и общего образования"

(наименование объекта)

План границ объекта



Масштаб 1:2000

Используемые условные знаки и обозначения:

- Граница объекта
- - - Граница кадастрового квартала
- Граница земельного участка, сведения о котором внесены в ЕГРН
- ⊙ 22 Характерная точка границы объекта землеустройства
- ⊙ :483 Номер земельного участка, сведения о границах которого внесены в ЕГРН, в кадастровом квартале
- 47:29:0646002 Номер кадастрового квартала

Подпись _____ Дата " 28 " ноября 2018 г.

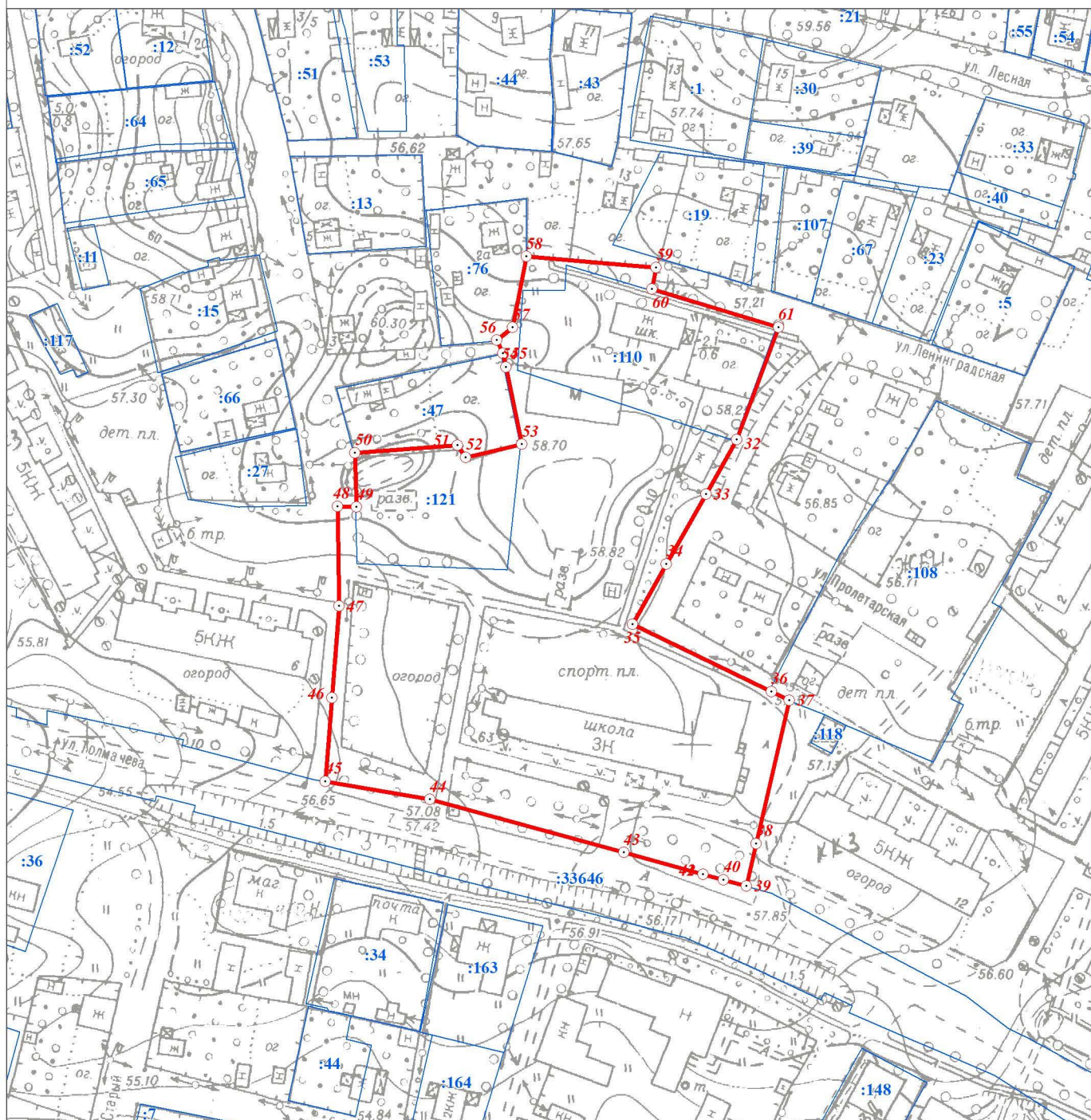
Место для оттиска печати (при наличии) лица,
составившего описание местоположения границ объекта

ОПИСАНИЕ МЕСТОПОЛОЖЕНИЯ ГРАНИЦ

Территориальная зона "О2 - зона размещения объектов дошкольного и общего образования"

(наименование объекта)

План границ объекта



Масштаб 1:2000

Используемые условные знаки и обозначения:

- Граница объекта
- Граница кадастрового квартала
- Граница земельного участка, сведения о котором внесены в ЕГРН
- ⊙ 22 Характерная точка границы объекта землеустройства
- ⊙ :483 Номер земельного участка, сведения о границах которого внесены в ЕГРН, в кадастровом квартале
- ⊙ 47:29:0646002 Номер кадастрового квартала

Подпись _____ Дата " 28 " ноября 2018 г.

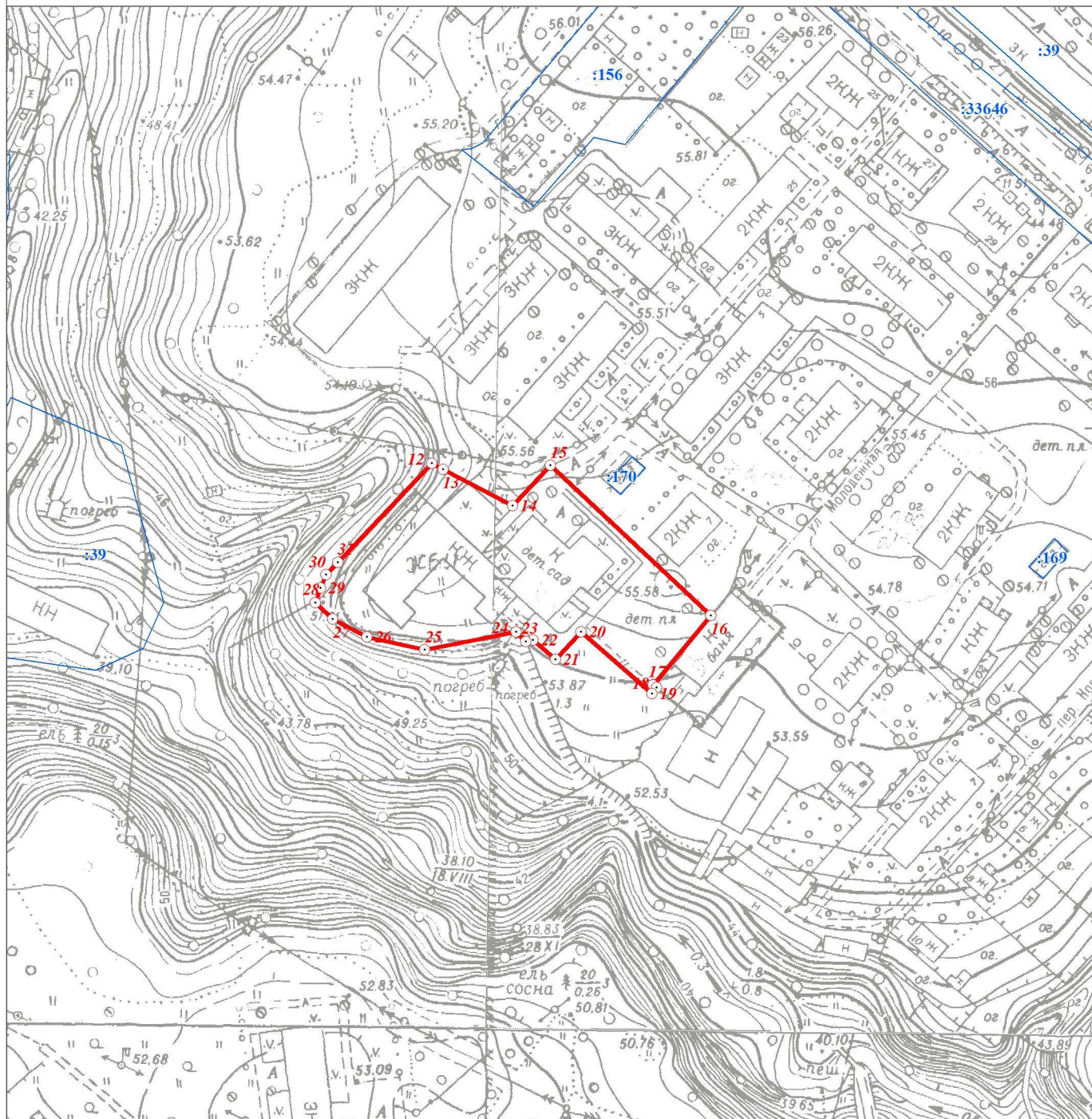
Место для оттиска печати (при наличии) лица,
составившего описание местоположения границ объекта

ОПИСАНИЕ МЕСТОПОЛОЖЕНИЯ ГРАНИЦ

Территориальная зона "О2 - зона размещения объектов дошкольного и общего образования"

(наименование объекта)

План границ объекта



Масштаб 1:2000

Используемые условные знаки и обозначения:

- Граница объекта
- Граница кадастрового квартала
- Граница земельного участка, сведения о котором внесены в ЕГРН
- ⊙ 22 Характерная точка границы объекта землеустройства
- :483 Номер земельного участка, сведения о границах которого внесены в ЕГРН, в кадастровом квартале
- 47:29:0646002 Номер кадастрового квартала

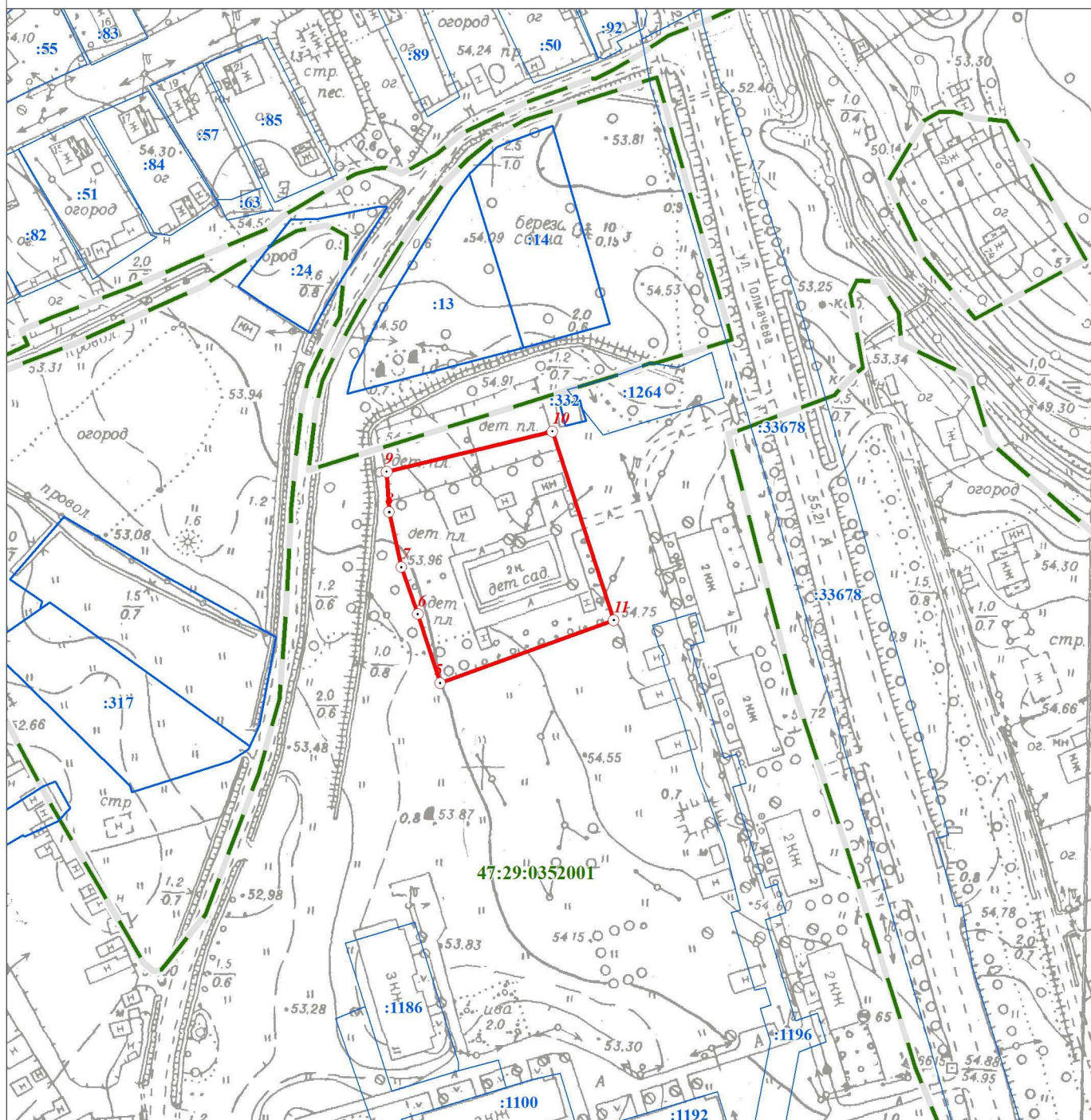
Подпись _____ Дата " 28 " ноября 2018 г.

Место для оттиска печати (при наличии) лица,
составившего описание местоположения границ объекта

ОПИСАНИЕ МЕСТОПОЛОЖЕНИЯ ГРАНИЦ

Территориальная зона "О2 - зона размещения объектов дошкольного и общего образования"

(наименование объекта)

План границ объекта

Масштаб 1:2000

Используемые условные знаки и обозначения:

- Граница объекта
- - - Граница кадастрового квартала
- Граница земельного участка, сведения о котором внесены в ЕГРН
- ⊙ 22 Характерная точка границы объекта землеустройства
- ⊙ :483 Номер земельного участка, сведения о границах которого внесены в ЕГРН, в кадастровом квартале
- 47:29:0646002 Номер кадастрового квартала

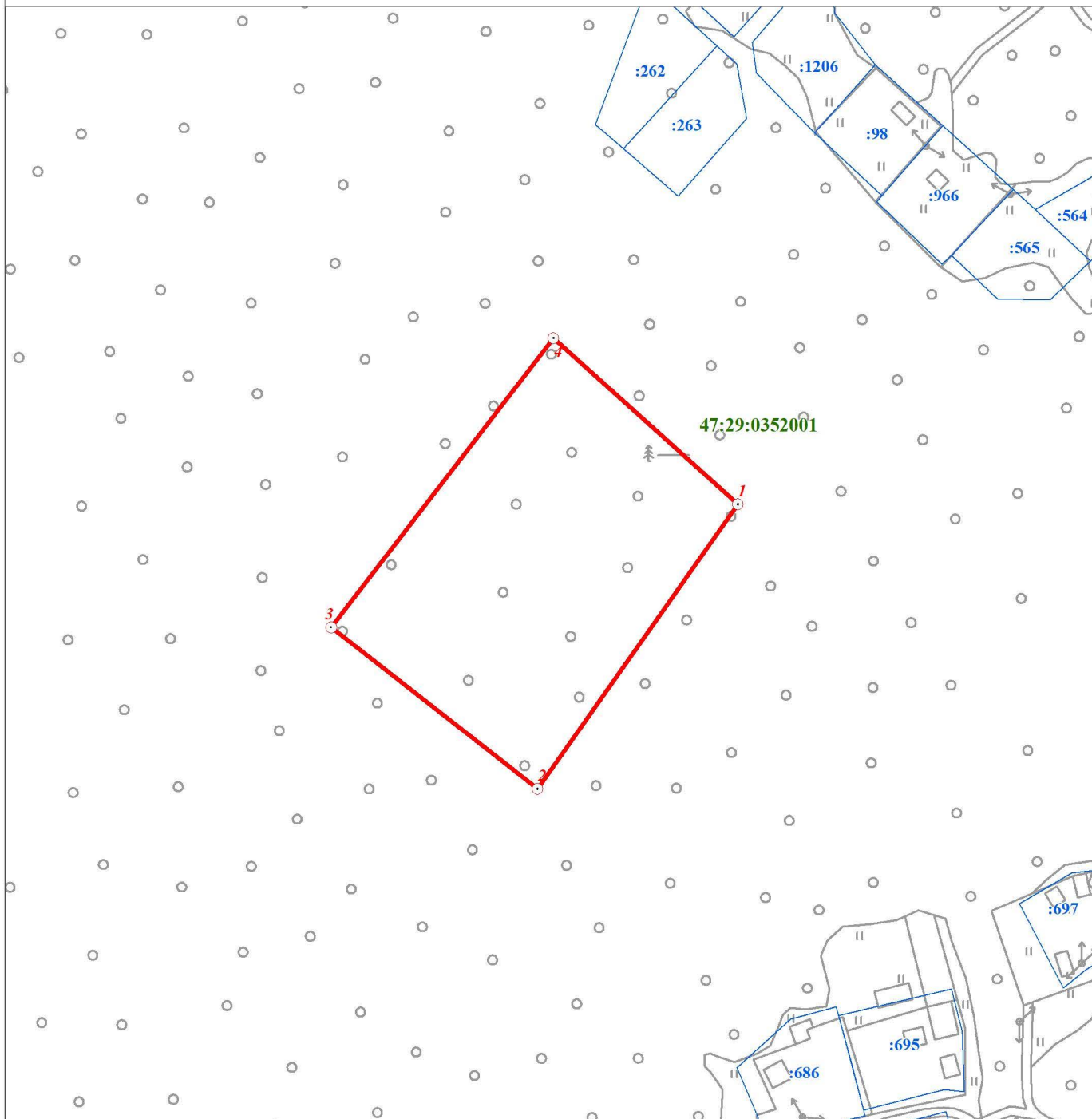
Подпись _____ Дата " 28 " ноября 2018 г.

Место для оттиска печати (при наличии) лица,
составившего описание местоположения границ объекта

ОПИСАНИЕ МЕСТОПОЛОЖЕНИЯ ГРАНИЦ

Территориальная зона "О2 - зона размещения объектов дошкольного и общего образования"

(наименование объекта)

План границ объекта

Масштаб 1:2000

Используемые условные знаки и обозначения:

- Граница объекта
- Граница кадастрового квартала
- Граница земельного участка, сведения о котором внесены в ЕГРН
- ⊙ 22 Характерная точка границы объекта землеустройства
- ⊙ :483 Номер земельного участка, сведения о границах которого внесены в ЕГРН, в кадастровом квартале
- 47:29:0646002 Номер кадастрового квартала

Подпись _____ Дата " 28 " ноября 2018 г.

Место для оттиска печати (при наличии) лица,
составившего описание местоположения границ объекта

Текстовое описание местоположения границы территориальной зоны "О2 - зона размещения объектов дошкольного и общего образования"		
Прохождение границы		Описание прохождения границы
от точки	до точки	
1	2	3
Часть №1		
	4	-
4	1	-
Часть №2		
5	11	-
11	5	-
Часть №3		
12	31	-
31	12	-
Часть №4		
32	61	-
61	32	-
Часть №5		
62	68	-
68	62	-